



## Espoon Tuulikello 2

UUSIA KOTEJA LUONNON JA KULTTUURIN YMPÄRÖIMÄÄN TAPIOLAAN





TERVETULOA KOTIIN

# Espoon Tuulikello 2

Tervetuloa Tapiolan ainutlaatuiseen naapurustoon, jossa luonnonläheisyys ja moderni kaupunkiasuminen kohtaavat. Uudistuvassa Tapiolassa asutaan monipuolisten lähipalvelujen ja harrastusmahdollisuuksien, kauniiden puistoalueiden ja kulttuuritarjonnan äärellä.



Tuulikellon huolella suunnitellut kodit ja toiminnallinen piha-alue kutsuvat nauttimaan uudisasumisen mukavuuksista.

## Oma koti ja toiminnallinen korttelipiha

**Onnellisen kodin salaisuus piilee ihmisissä, jotka siellä asuvat ja elävät. Me haluamme luoda tälle elämälle mahdollisimman huolettomat puitteet.**

Koti on paljon enemmän kuin vain se, mitä mahtuu asunnon seinien sisäpuolelle. Tuulikello 2:n kotiin kuuluvat myös löylyhetket yhteisen piharakennuksen saunaoasastolla, perheen juhlavat hetket piharakennuksen kerhohuoneessa, pieni nikkarointi tai pyörän korjaus verstaalla sekä leikit ja leppoisa oleskelu viihtyisällä korttelipihaalla.

Naapuruston yhteenkuuluvuus rakentuu arjen lomassa ja tekee elämästä onnellisempaa ja kodista

suuremman. Siksi me emme luo ai-noastaan uusia koteja; me luomme mukavia naapurustoja. Kun naapurustossa voi tavata toisia ja viettää aikaa yhdessä, koti saa lisää neliöitä – olipa se sitten 26,5-neliöinen yksiö tai 149,5-neliöinen perhe-asunto.

### **Viihtyisiä hetkiä yhdessä**

Hyväntuulisessa Tuulikellossa yhdistyvät luonnonläheinen miljöö ja kaupungin syke. Uusista kodeista ei tarvitse lähteä omaa pihaa kauemmas nauttimaan kauniista ilmasta, vuodenaikojen vaihtumisesta tai piknikeväistä.

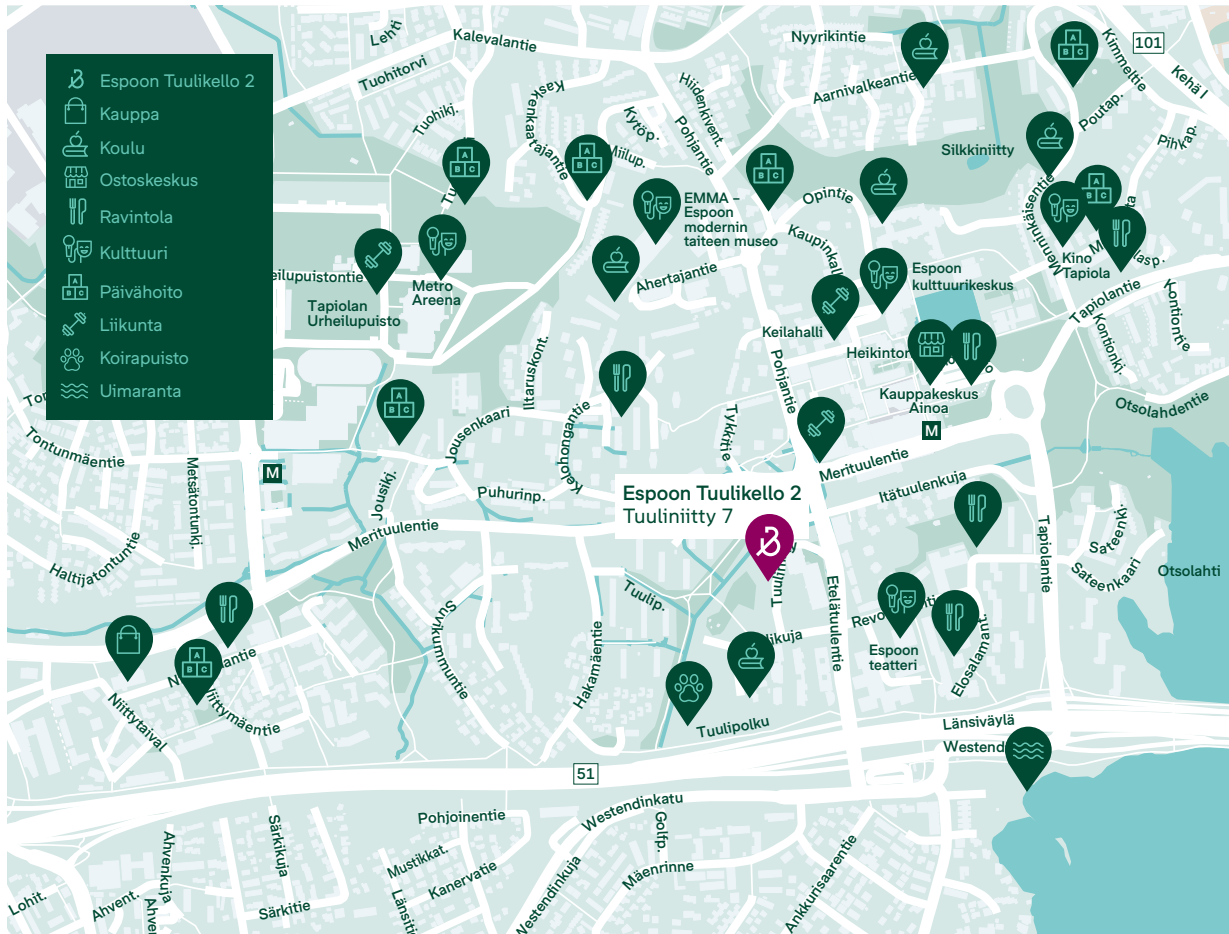
Tuulikellon sisäpihaalla on asukkaiden iloksi monipuolinen sekä toi-

minnallinen piha-alue. Korttelipiha tarjoaa virikkeitä sekä vapaa-ajan tekemiseen että mahdollisuuksia rauhalliseen oleskeluun.

### **Arjen pieniä iloja**

Tuulikellon suunnittelussa on panostettu sujuvaan arkeen. Asukkaiden yhteiset tilat on suunniteltu esteettömiksi ja turvallisiksi, huomioiden kaikenikäisten asukkaiden toiveet.

Autopaikat sijaitsevat pihakannen alla, mikä mahdollistaa piha-alueen hyödyntämisen viihtyisänä oleskelualueena. Arjen sujuvuutta lisäävät muun muassa laadukkaat pyörä- ja ulkoiluvälinevarastot.



Tuulikellon kotikorttelissa arkea siivittävät monipuoliset lähipalvelut sekä kätevät kulkuyhteydet lähelle ja kauas.

## Sujuvan arjen eväät kotikulmilla

### Kattavat palvelut kotikulmilla

Kun kaikki tarvittava on lähellä, arjen pyörittäminen sujuu kuin tanssi. Tapiola kutsuu luonnon, kulttuurin ja palvelujen äärelle. Tuulikellosta on helppo piipahata asioille, sillä kauppakeskus Ainoaan, metroasemalle, Espoon kulttuurikeskukseen ja Tapiolan terveysasemalle on alle kilometrin kävelymatka. Oman pikantin lisänsä arkeen tuovat Tapiolan viehättävät ravintolat ja kahvilat, kuten Bistro O Mat sekä rantakahvila Café Otso-lahti upeine terasseineen.

### Erinomaiset kulkuyhteydet

Tuulikellosta on helppo kulkea kaikkialle. Länsimetro vie Helsingin keskustaan 13 minuutissa ja Ison Omenan kauppakeskukseen 5 mi-

nuutissa. Lähellä ovat sekä Urheilupuiston ja Tapiolan metroasemat että uusi bussiterminali. Autolla kotoa on helppo hurauttaa Länsiväylälle tai Kehä I:lle, ja kotona auton saa turvallisesti pihakannen alaiseen pysäköintihalliin.

### Koulut ja päiväkodit

Lapsiperheille Tapiola on ihanteellinen paikka asua, sillä alueelta löytyy lukuisia hyvämaineisia kouluja ja viihtyisiä päiväkoteja. Tapiolan koulun ja lukion lisäksi lähellä on myös hiljattain remontoitu ruotsinkielinen Vindängenin koulu. Omnian toimipiste sijaitsee niin ikään aivan kotikulmilla ja Aalto-yliopiston kampus vartin bussi- tai pyöräilymatkan päässä.

### Rajattomat

#### harrastusmahdollisuudet

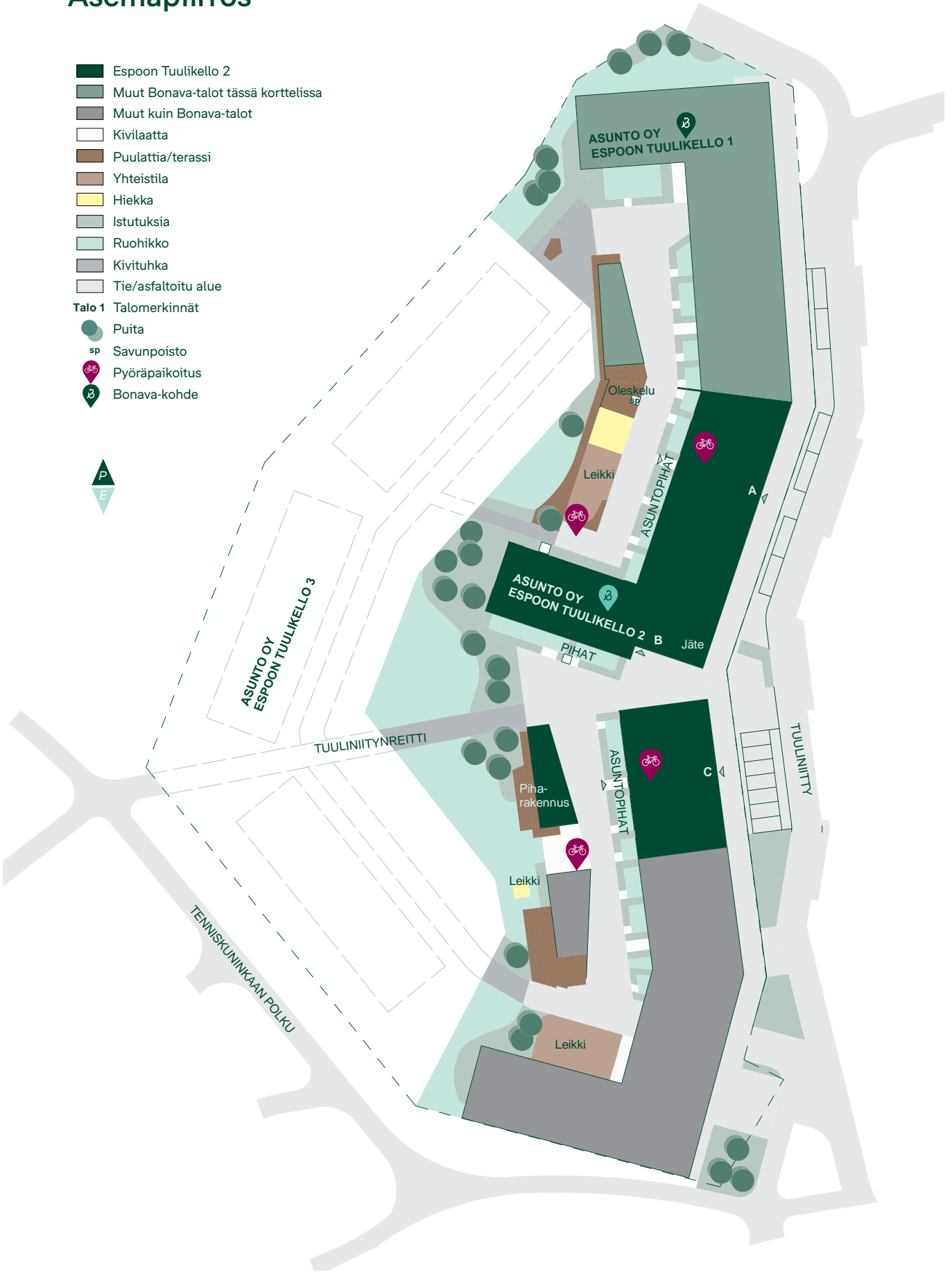
Tuulikellon kotikortteli sijaitsee Tuuliniityn monipuolisten liikuntamahdollisuuksien äärellä. Tapiolassa on helppo harrastaa lähes lajia kuin lajia, merellä, luontopuulilla ja urheiluhalleissa. Tekemistä riittää koko perheelle. Tapiolan urheilupuistoon ja Metro Arenalle on matkaa noin kaksi kilometriä, golfkentälle neljä kilometriä. Tenniskeskus ja koirapuisto sijaitsevat aivan naapurissa.

#### Kulttuuria ja taidetta naapurustossa

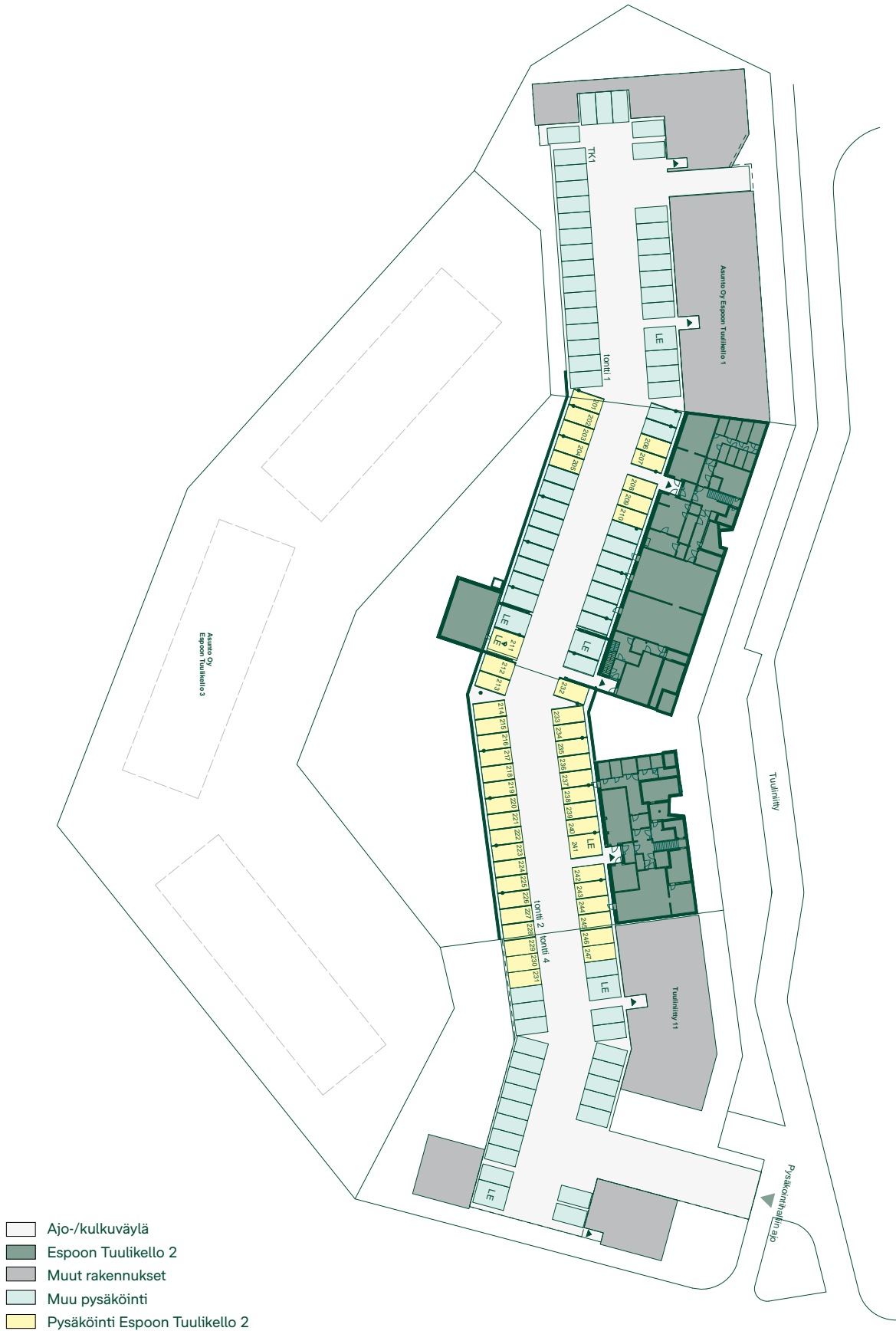
Tapiolassa sijaitsevat muun muassa Espoon kulttuurikeskus kirjastoineen, Espoon teatteri, Espoon kaupunginmuseo sekä modernin taiteen museo Emma.

# Asemapiirros

- Espoon Tuulikello 2
- Muut Bonava-talot tässä korttelissa
- Muut kuin Bonava-talot
- Kivilaatta
- Puulattia/terassi
- Yhteistila
- Hiekka
- Istutuksia
- Ruohikko
- Kivituhka
- Tie/asfaltoitu alue
- Talo 1** Talomerkinät
- Puita
- sp Savunpoisto
- Pyöräpaikoitus
- Bonava-kohde



# Pysäköinti



# Julkisivut A ja B -talo



Pohjoiseen



Itään



Etelään



Länteen



# C-talo



Pohjoiseen



Itään



Länteen

# Julkisivut Piharakennus



Pohjoiseen



Itään

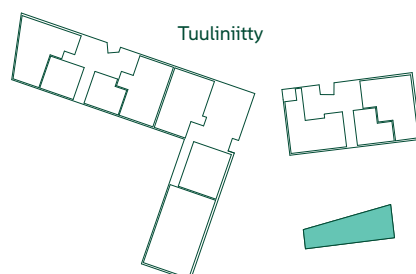
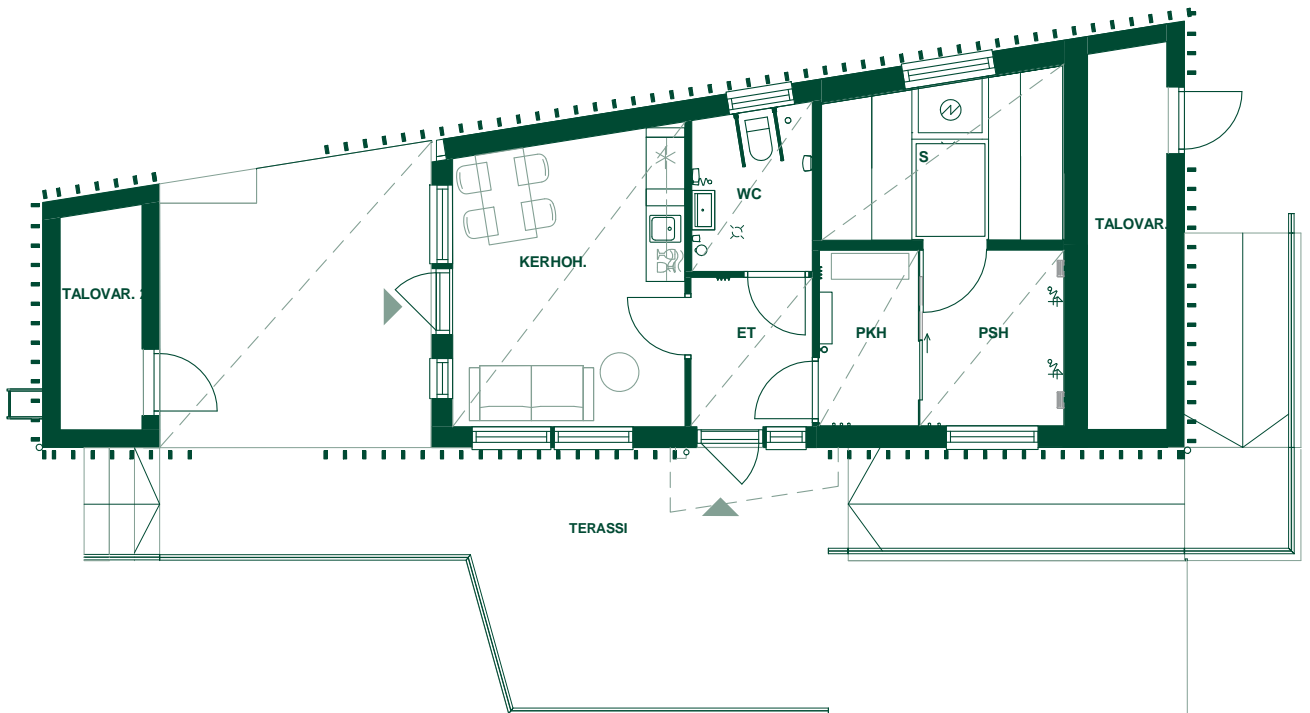


Etelään



Länteen

# Pohjapiirros Piharakennus

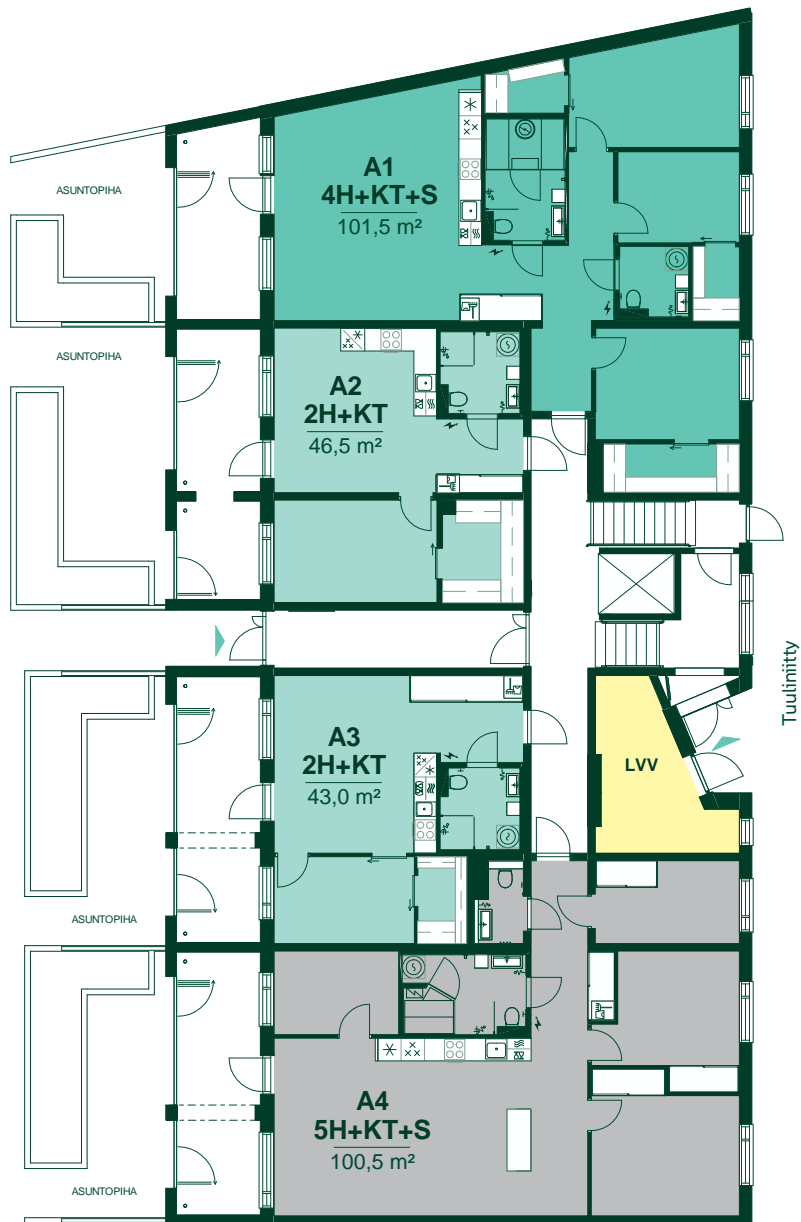


# Kerros pohjat Kellari, A ja B -rappu



# Kerroskohjat

## A-rappu



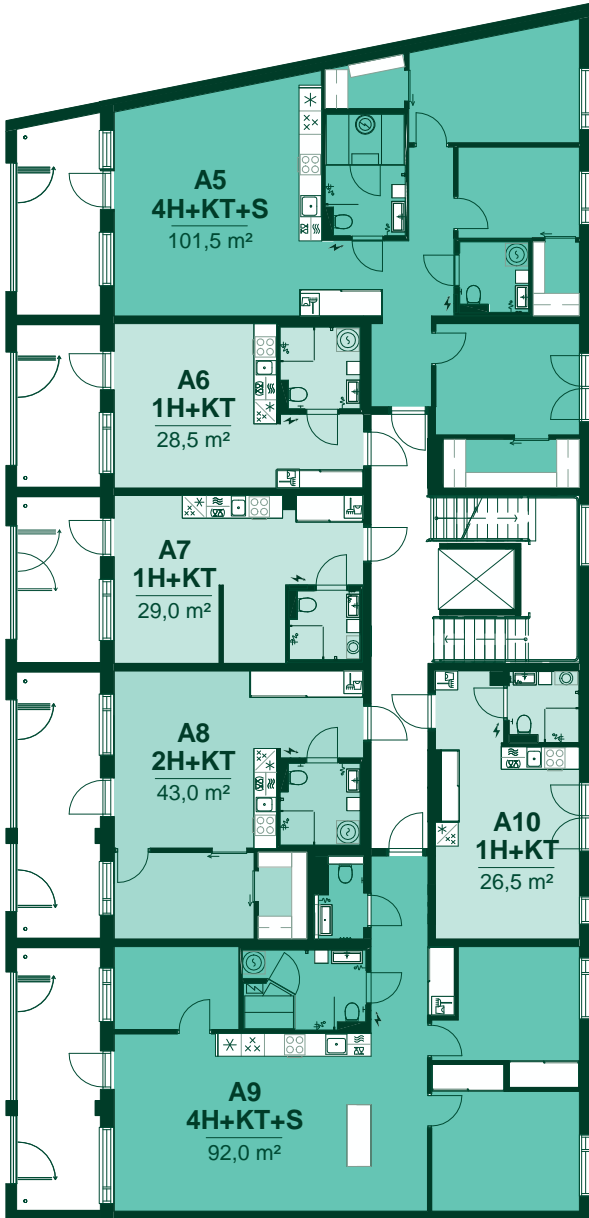
1. kerros

## Huoneistokoot

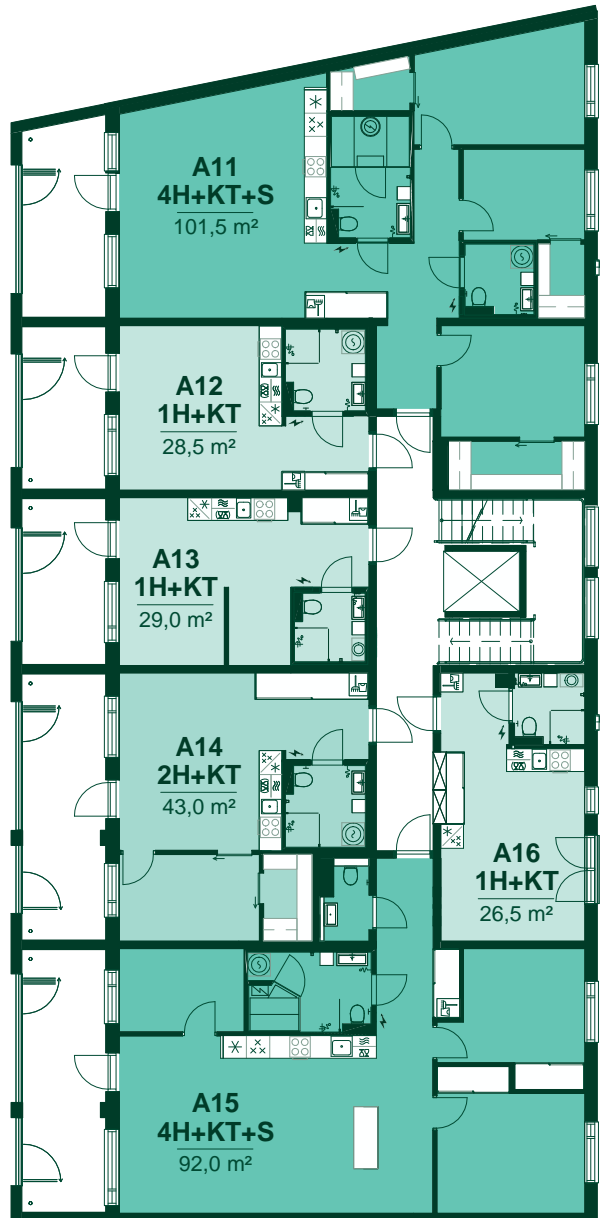
- 2h+kt
- 4h+kt+s
- 5h+kt+s
- Yhteistilat



# Kerroskohjat A-rappu



2. kerros



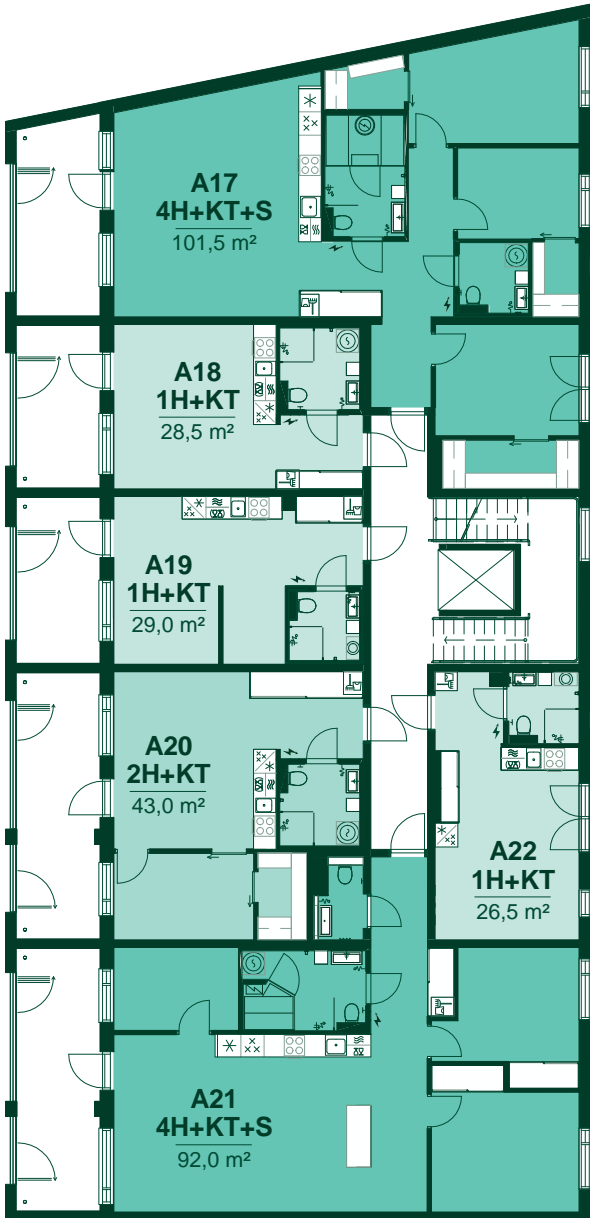
3. kerros

Tuulimitty

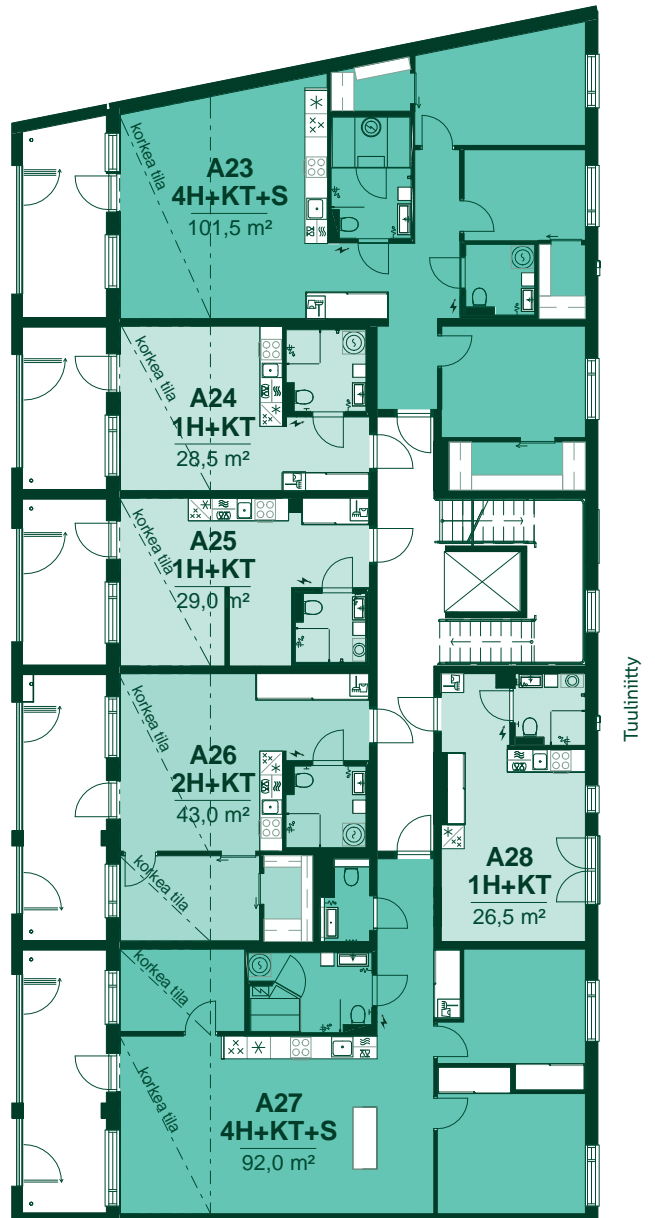
## Huoneistokoot

- 1h+kt
- 2h+kt
- 4h+kt+s



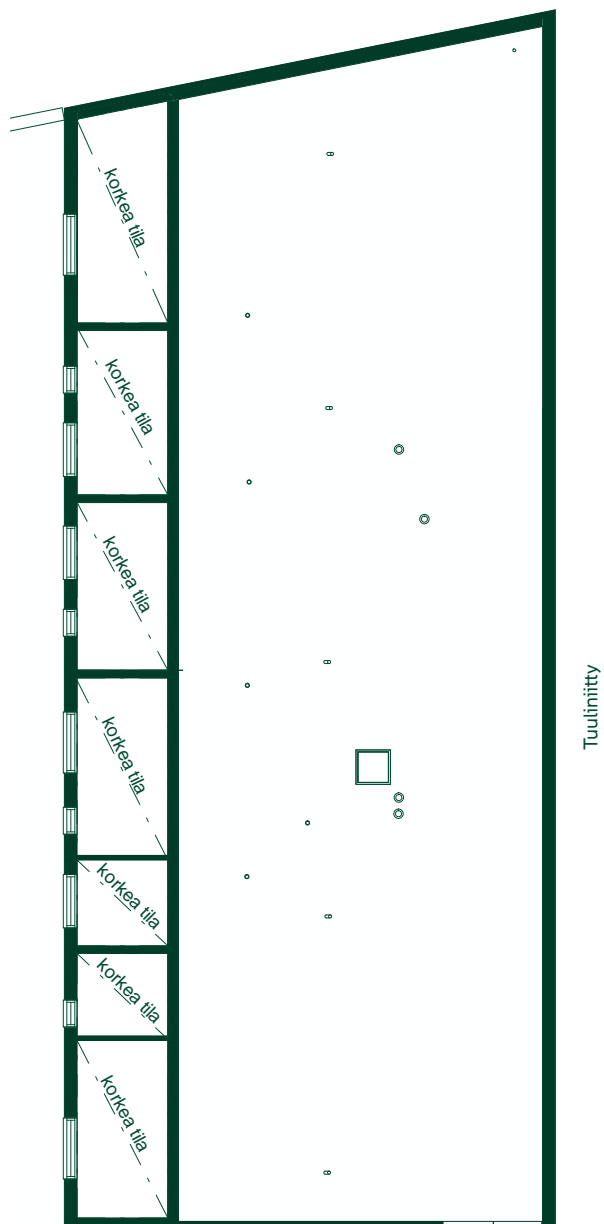


4. kerros



5. kerros

# Kerroslohjat A-rappu



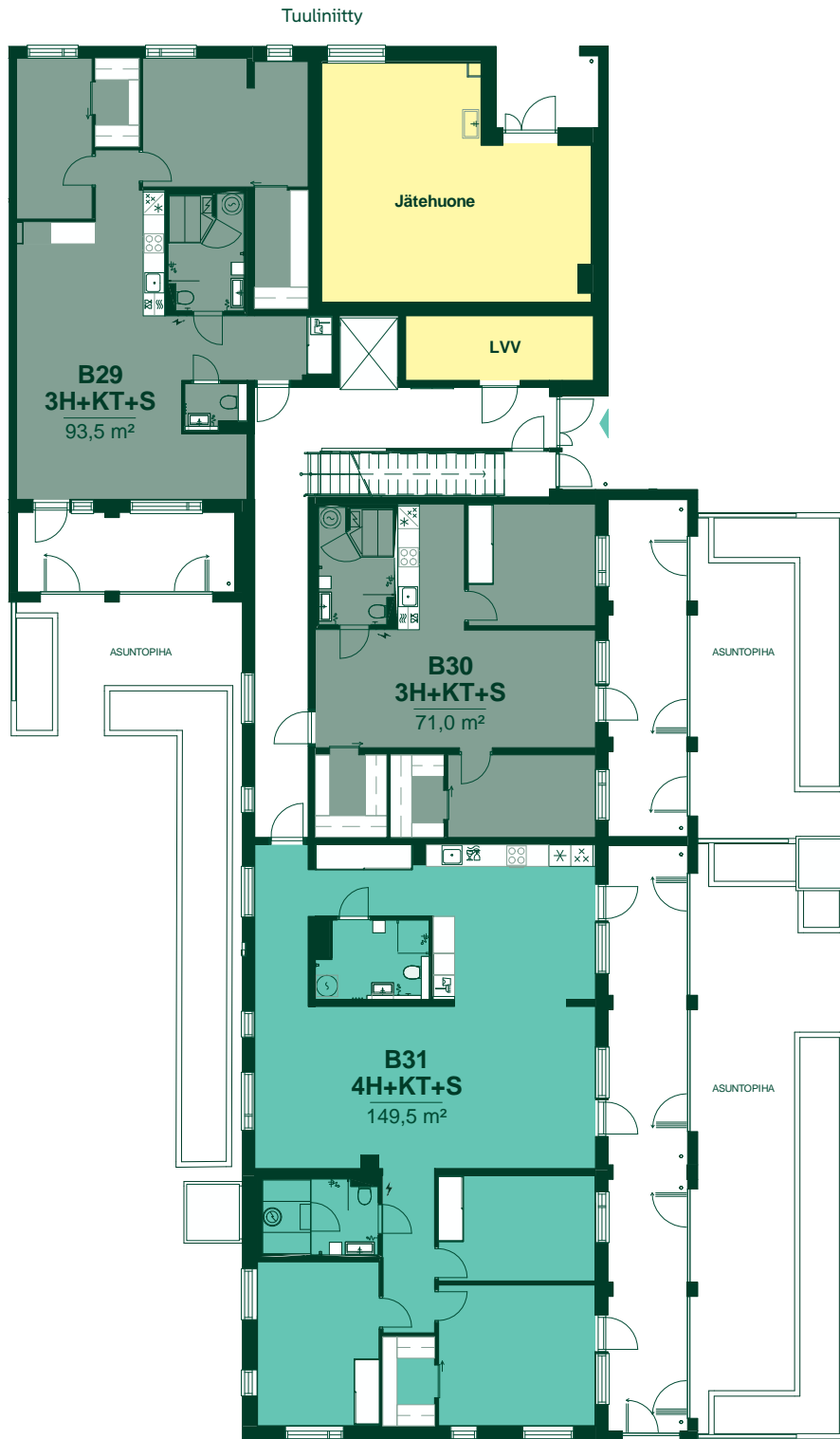
6. kerros, ullakko





# Kerroskohjat

## B-rappu



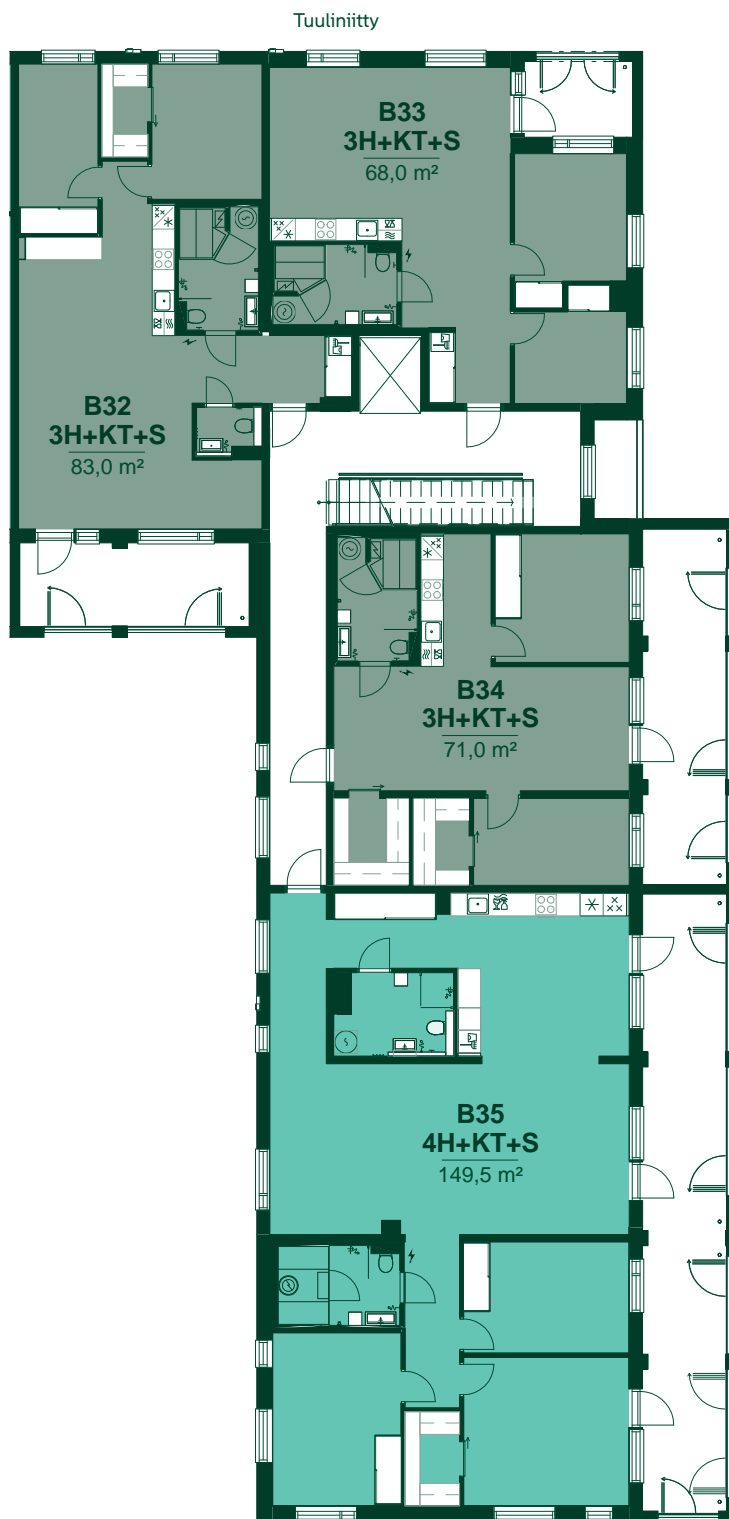
1. kerros

### Huoneistokoot

- 3h+kt+s
- 4h+kt+s
- Yhteistilat



# Kerroslohjat B-rappu



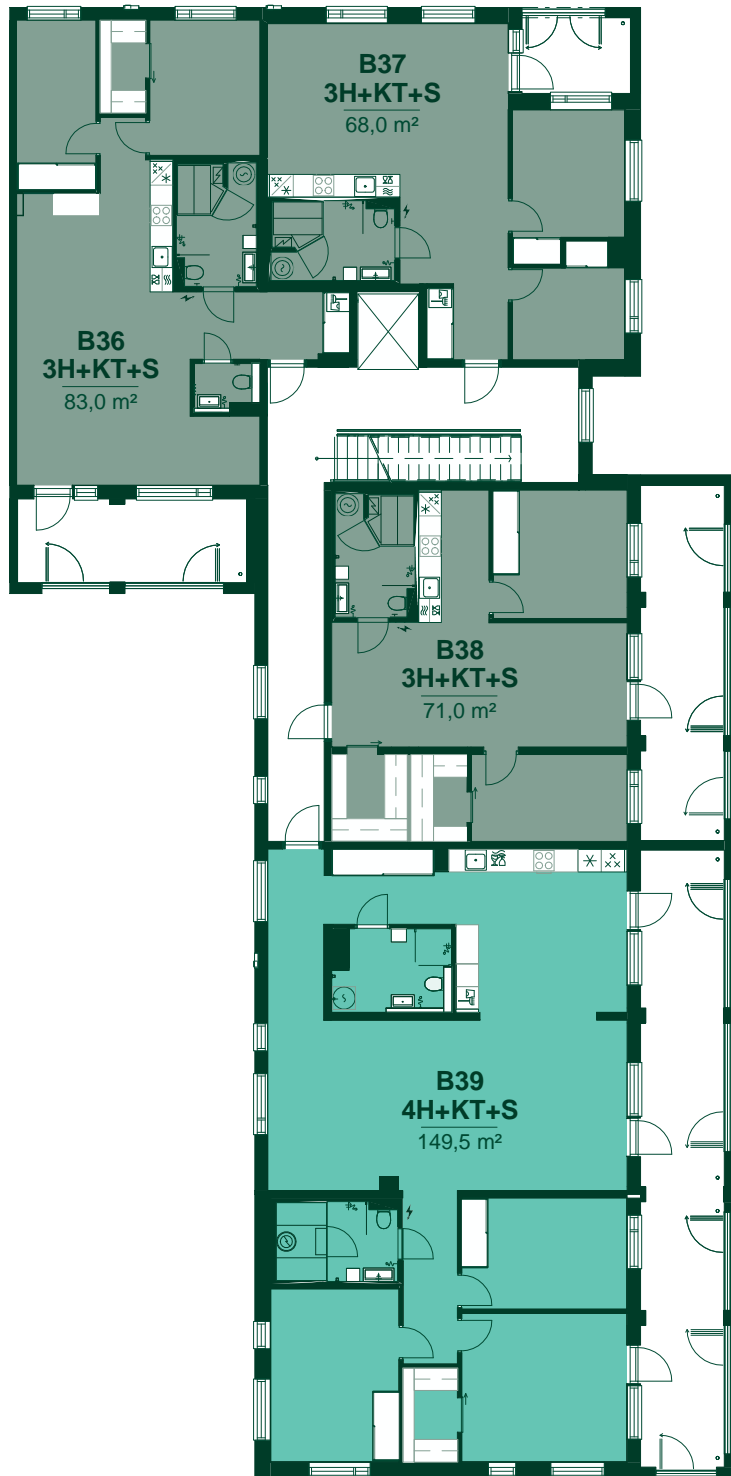
2. kerros

## Huoneistokoot

- 3h+kt+s
- 4h+kt+s

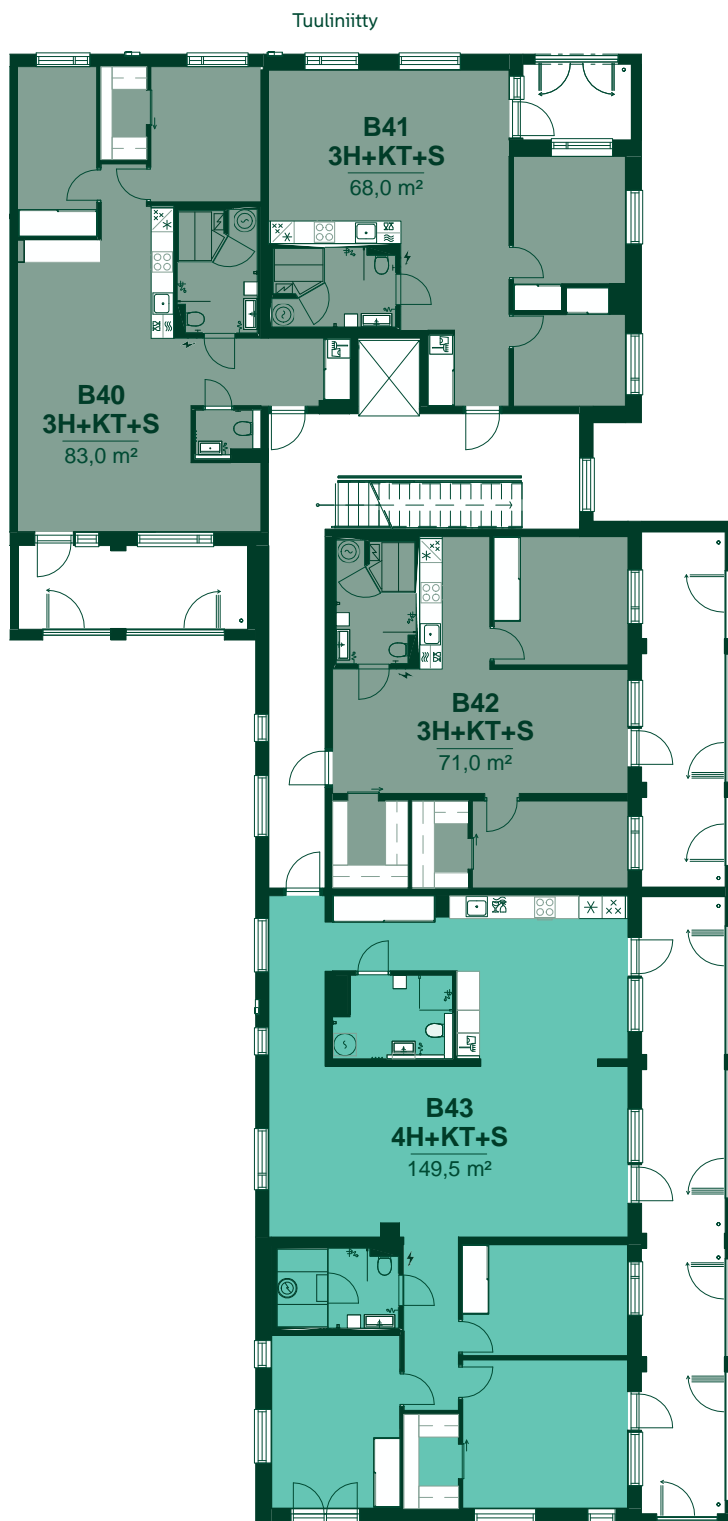


Tuuliniitty



3. kerros

# Kerroslohjat B-rappu



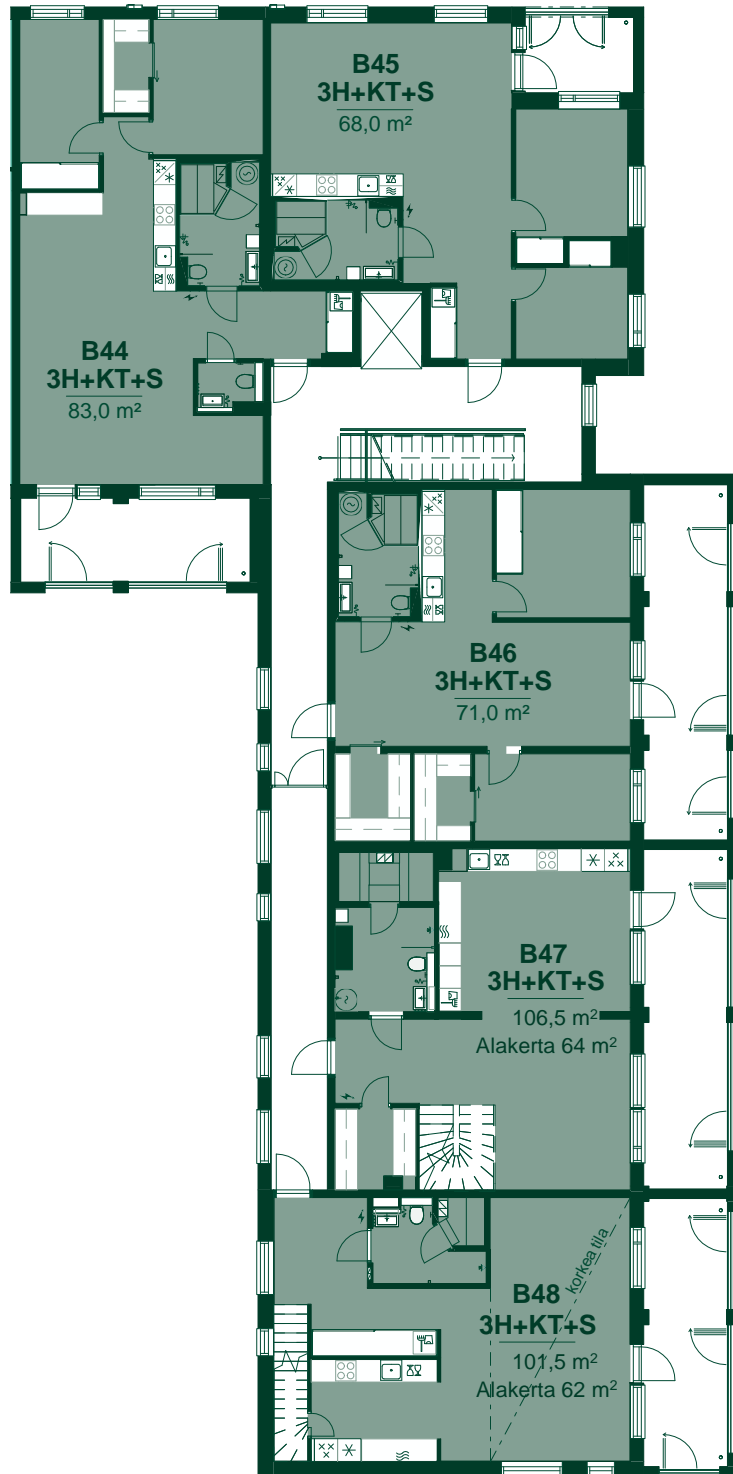
4. kerros

## Huoneistokoot

- 3h+kt+s
- 4h+kt+s



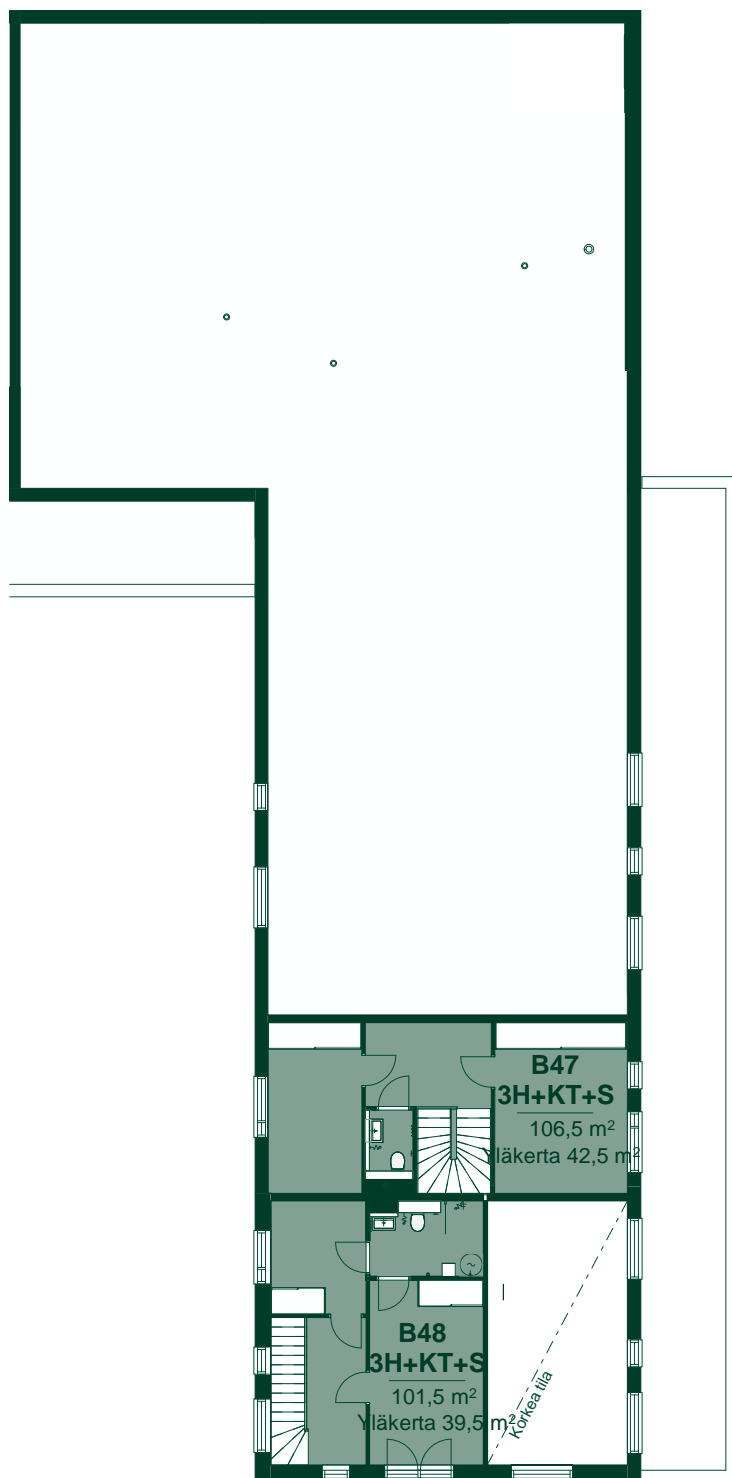
Tuuliniitty



5. kerros

# Kerroslohjat B-rappu

Tuuliniitty



6. kerros

## Huoneistokoot

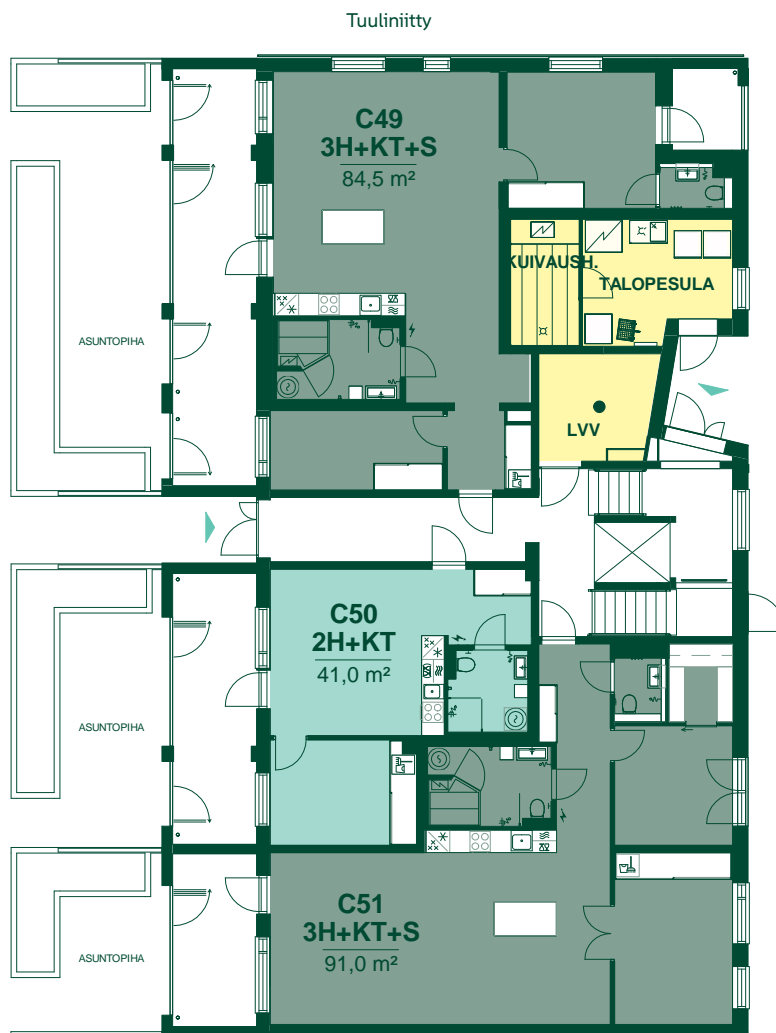
■ 3h+kt+s



# Kerroskohjat C-rappu



# Kerroslohjat C-rappu



1. kerros

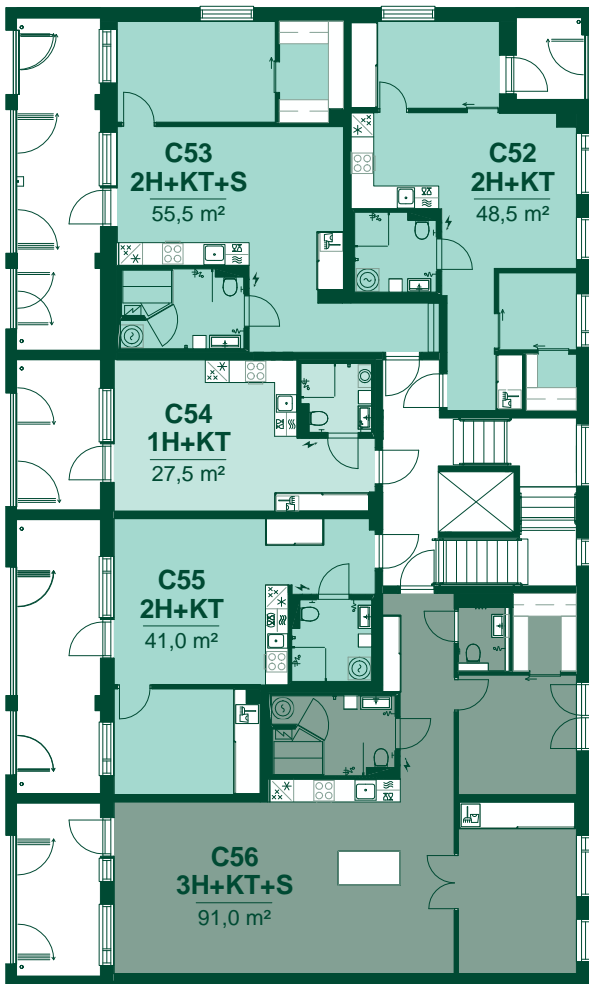
## Huoneistokoot

- 1h+kt
- 2h+kt(+s)
- 3h+kt+s
- Yhteistilat



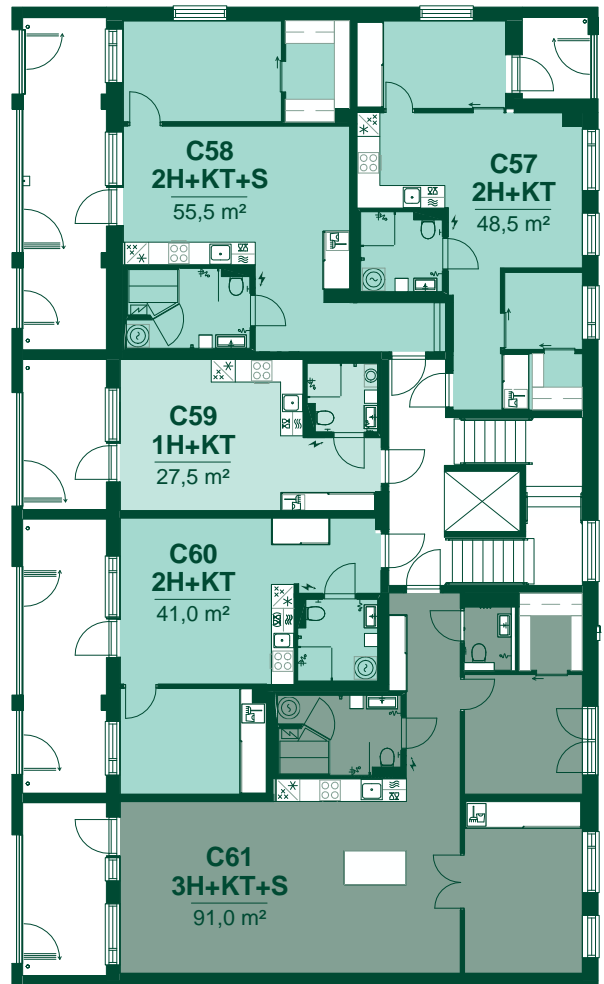


Tuuliniitty



2. kerros

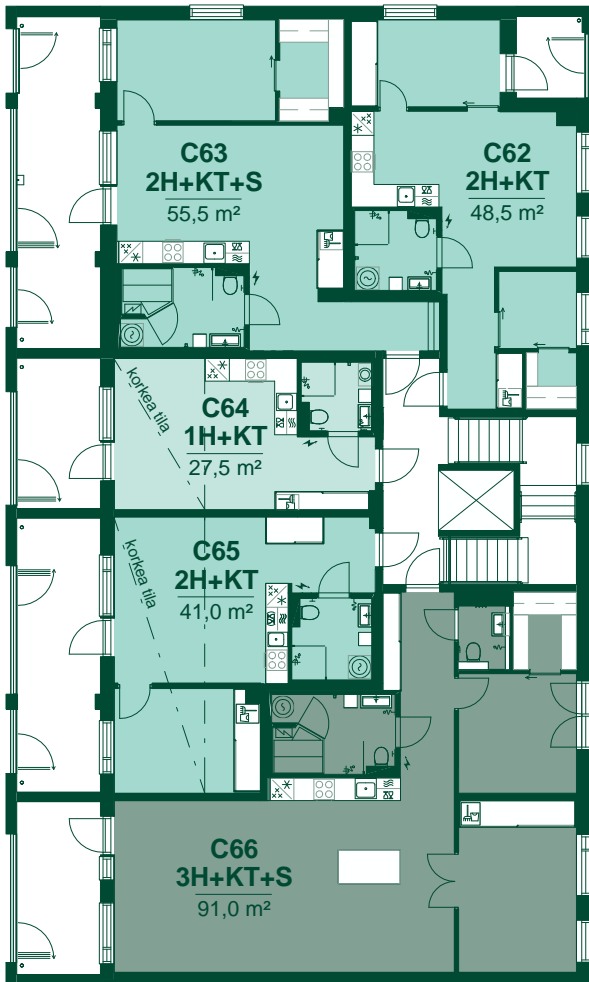
Tuuliniitty



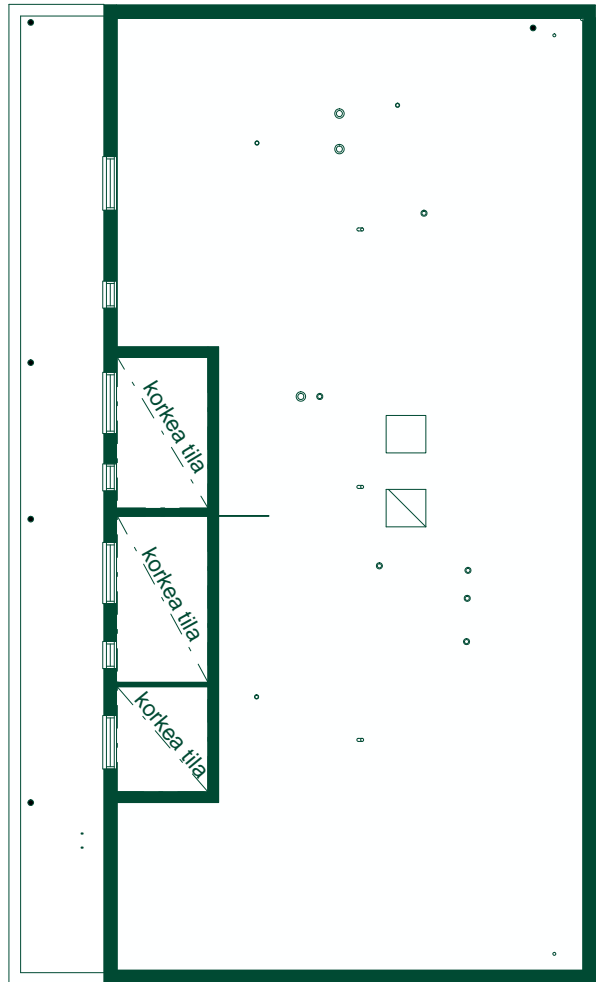
3. kerros

# Kerroslohjat C-rappu

Tuuliniitty



4. kerros



5. kerros, ullakko

## Huoneistokoot

- 1h+kt
- 2h+kt(+s)
- 3h+kt+s

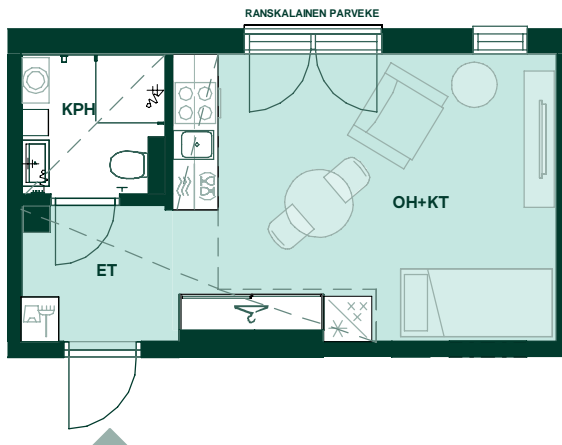


# 26,5 m<sup>2</sup>

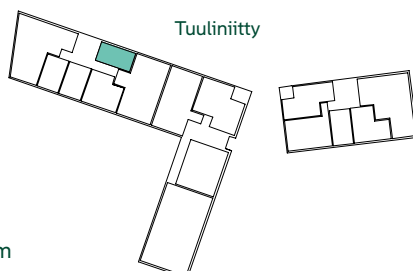
## 1h+kt

Asunto: A28  
5. kerros

-  Astianpesukone
-  Astianpesukone ja mikro yläpuolella
-  Liesi ja uuni
-  Pakastin
-  Jääkaappi
-  Jääkaappipakastin
-  Mikroaaltouuni
-  Tiskiallas ja hana
-  Keittiötaso, alalaatikosto tai -kaappi, päällä yläkaappi
-  Vaatekomero
-  Siivouskaappi
-  Sähkökaappi
-  Keittiösaareke
-  Liukuovikaappi
-  Avonaulakko
-  Vaatehuoneen säilytysjärjestelmä ritilähyllyllä
-  Wc-istuin, seinään integroitu
-  Suihku
-  Sadesuihku
-  Käsisuihku
-  Suihkun taiteovi
-  Suihkuovi
-  Pesuallas
-  Tilavaraus pyykinpesukoneelle ja kuivausrummulle + LTO
-  Tilavaraus kapealle pyykinpesukoneelle ja LTO
-  + Wc-paperiteline
-  Pyyhekuivain
-  Pyykkikaappi
-  Sähkökiuas
-  Katon alaslasku/kotelo
-  Hormi
-  Parvekkeen syöksytorni ja parvekekaivo



OH	Olohuone
ET	Eteinen
KPH	Kylpyhuone
KHH	Kodinhuoltohuone
KT	Keittotila
MH	Makuuhuone
VH	Vaatehuone
S	Sauna
WC	Erillinen wc
ALK	Alkovi











1:100/10.1.2025

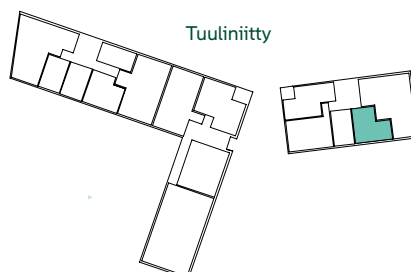
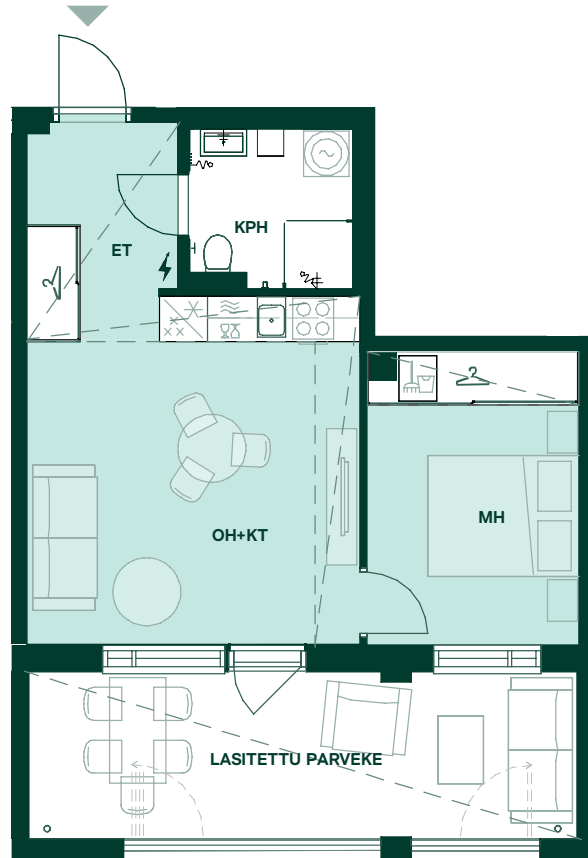
1 2 3 4 5 m

Huoneistot voivat poiketa pohjapiirustuksesta yksityiskohtien osalta. Lopulliset yksityiskohdat määritellään myyntiasiakirjoissa.  
Arkkitehtitoimisto Kanttia 2 Oy

# 41 m<sup>2</sup> 2h+kt

Asunto: C55  
2. kerros

-  Astianpesukone
-  Astianpesukone ja mikro yläpuolella
-  Liesi ja uuni
-  Pakastin
-  Jääkaappi
-  Jääkaappipakastin
-  Mikroaaltouuni
-  Tiskiallas ja hana
-  Keittiötaso, alalaatikosto tai -kaappi, päällä yläkaappi
-  Vaatekomero
-  Siivouskaappi
-  Sähkökaappi
-  Keittiösaareke
-  Liukuovikaappi
-  Avonaulakko
-  Vaatehuoneen säilytysjärjestelmä ritilähyllyllä
-  Wc-istuin, seinään integroitu
-  Suihku
-  Sadesuihku
-  Käsisuihku
-  Suihkun taiteovi
-  Suihkuovi
-  Pesuallas
-  Tilavaraus pyykinpesukoneelle ja kuivausrummulle + LTO
-  Tilavaraus kapealle pyykinpesukoneelle ja LTO
-  + Wc-paperiteline
-  Pyyhekuivain
-  Pyykkikaappi
-  Sähkökiuas
-  Katon alaslasku/kotelo
-  Hormi
-  Parvekkeen syöksytorni ja parvekekaivo

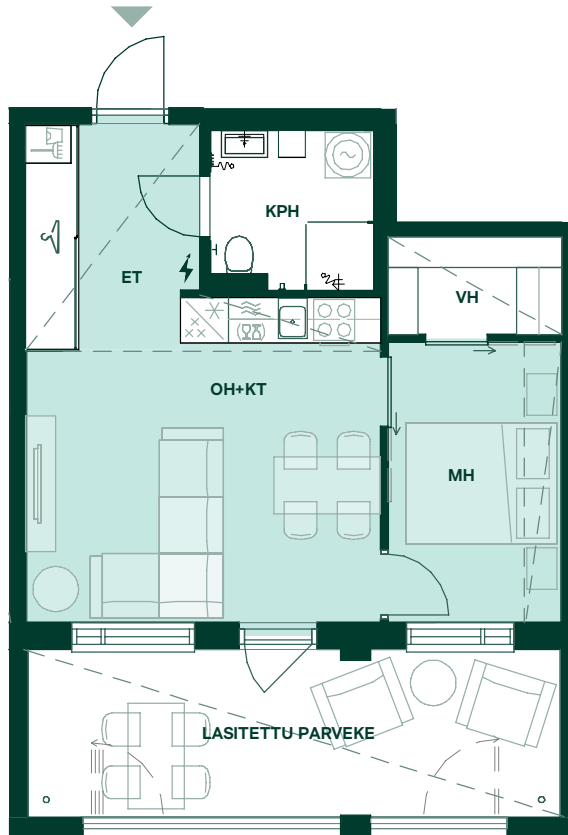


1:100/10.1.2025

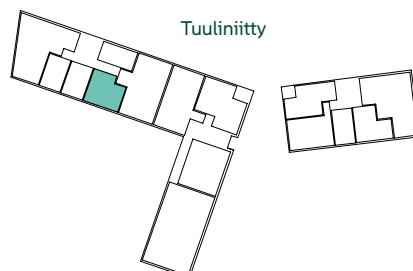
1 2 3 4 5 m

43 m<sup>2</sup>  
2h+kt

Asunnot: A8, A14  
2.-3. kerros



OH	Olohuone
ET	Eteinen
KPH	Kylpyhuone
KHH	Kodinhoitohuone
KT	Keittotila
MH	Makuuhuone
VH	Vaatehuone
S	Sauna
WC	Erillis-wc
ALK	Alkovi



Huoneistot voivat poiketa pohjapiirustuksesta yksityiskohtien osalta. Lopulliset yksityiskohdat määritellään myyntiasiakirjoissa.  
Arkkitehtitoimisto Kanttia 2 Oy

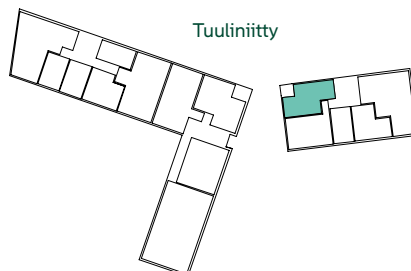
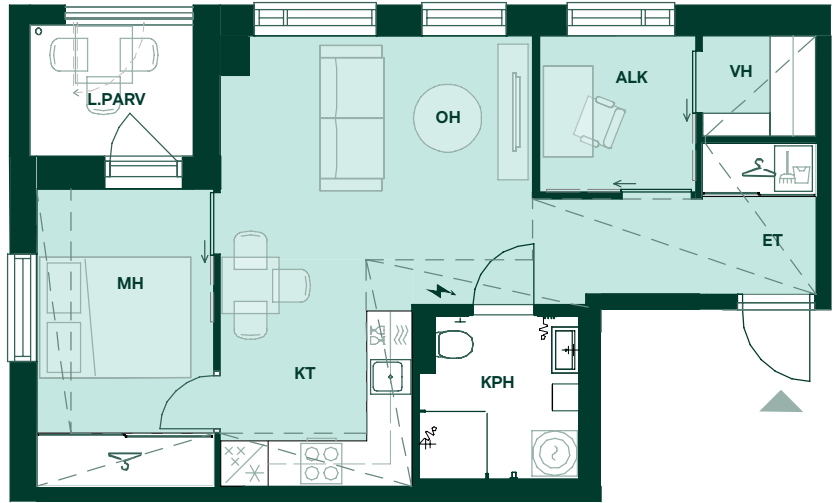
1:100/10.1.2025

1 2 3 4 5 m

# 48,5 m<sup>2</sup> 2h+kt

Asunnot: C52, C57  
2.-3. kerros

-  Astianpesukone
-  Astianpesukone ja mikro yläpuolella
-  Liesi ja uuni
-  Pakastin
-  Jääkaappi
-  Jääkaappipakastin
-  Mikroaaltouuni
-  Tiskiallas ja hana
-  Keittiötaso, alalaatikosto tai -kaappi, päällä yläkaappi
-  Vaatekomero
-  Siivouskaappi
-  Sähkökaappi
-  Keittiösaareke
-  Liukuovikaappi
-  Avonaulakko
-  Vaatehuoneen säilytysjärjestelmä ritilähyllyllä
-  Wc-istuin, seinään integroitu
-  Suihku
-  Sadesuihku
-  Käsisuihku
-  Suihkun taiteovi
-  Suihkuovi
-  Pesuallas
-  Tilavaraus pyykinpesukoneelle ja kuivausrummulle + LTO
-  Tilavaraus kapealle pyykinpesukoneelle ja LTO
-  + Wc-paperiteline
-  Pyyhekuivain
-  Pyykkikaappi
-  Sähkökiuas
-  Katon alaslasku/kotelo
-  Hormi
-  Parvekkeen syöksytorni ja parvekekaivo



1:100/10.1.2025

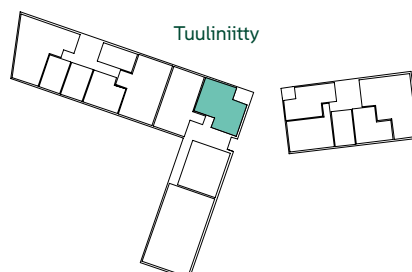


# 68 m<sup>2</sup> 3h+kt+s

Asunnot: B33, B37, B41, B45  
2.-5. kerros



OH	Olohuone
ET	Eteinen
KPH	Kylpyhuone
KHH	Kodinhoituhuone
KT	Keittotila
MH	Makuuhuone
VH	Vaatehuone
S	Sauna
WC	Erillis-wc
ALK	Alkovi



Huoneistot voivat poiketa pohjapiirustuksesta yksityiskohtien osalta. Lopulliset yksityiskohdat määritellään myyntiasiakirjoissa.  
Arkkitehtitoimisto Kanttia 2 Oy

1:100/10.1.2025

1 2 3 4 5 m

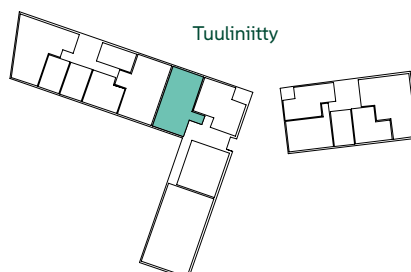
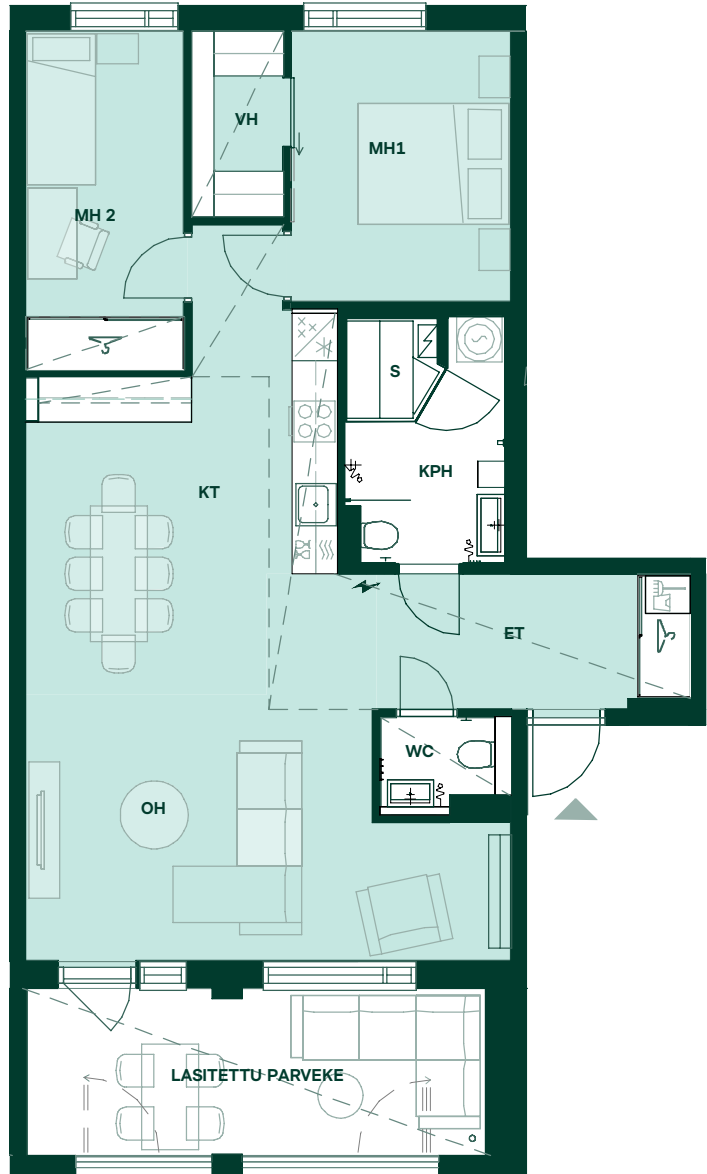


# 83 m<sup>2</sup>

## 3h+kt+s

Asunnot: B32, B36, B40, B44  
2.-5. kerros

-  Astianpesukone
-  Astianpesukone ja mikro yläpuolella
-  Liesi ja uuni
-  Pakastin
-  Jääkaappi
-  Jääkaappipakastin
-  Mikroaaltouuni
-  Tiskiallas ja hana
-  Keittiötaso, alalaatikosto tai -kaappi, päällä yläkaappi
-  Vaatekomero
-  Siivouskaappi
-  Sähkökaappi
-  Keittiösaareke
-  Liukuovikaappi
-  Avonaulakko
-  Vaatehuoneen säilytysjärjestelmä ritilähyllyllä
-  Wc-istuin, seinään integroitu
-  Suihku
-  Sadesuihku
-  Käsisuihku
-  Suihkun taiteovi
-  Suihkuovi
-  Pesuallas
-  Tilavaraus pyykinpesukoneelle ja kuivausrummulle + LTO
-  Tilavaraus kapealle pyykinpesukoneelle ja LTO
-  + Wc-paperiteline
-  Pyyhekuivain
-  Pyykkikaappi
-  Sähkökiuas
-  Katon alaslasku/kotelo
-  Hormi
-  Parvekkeen syöksytorni ja parvekekaivo



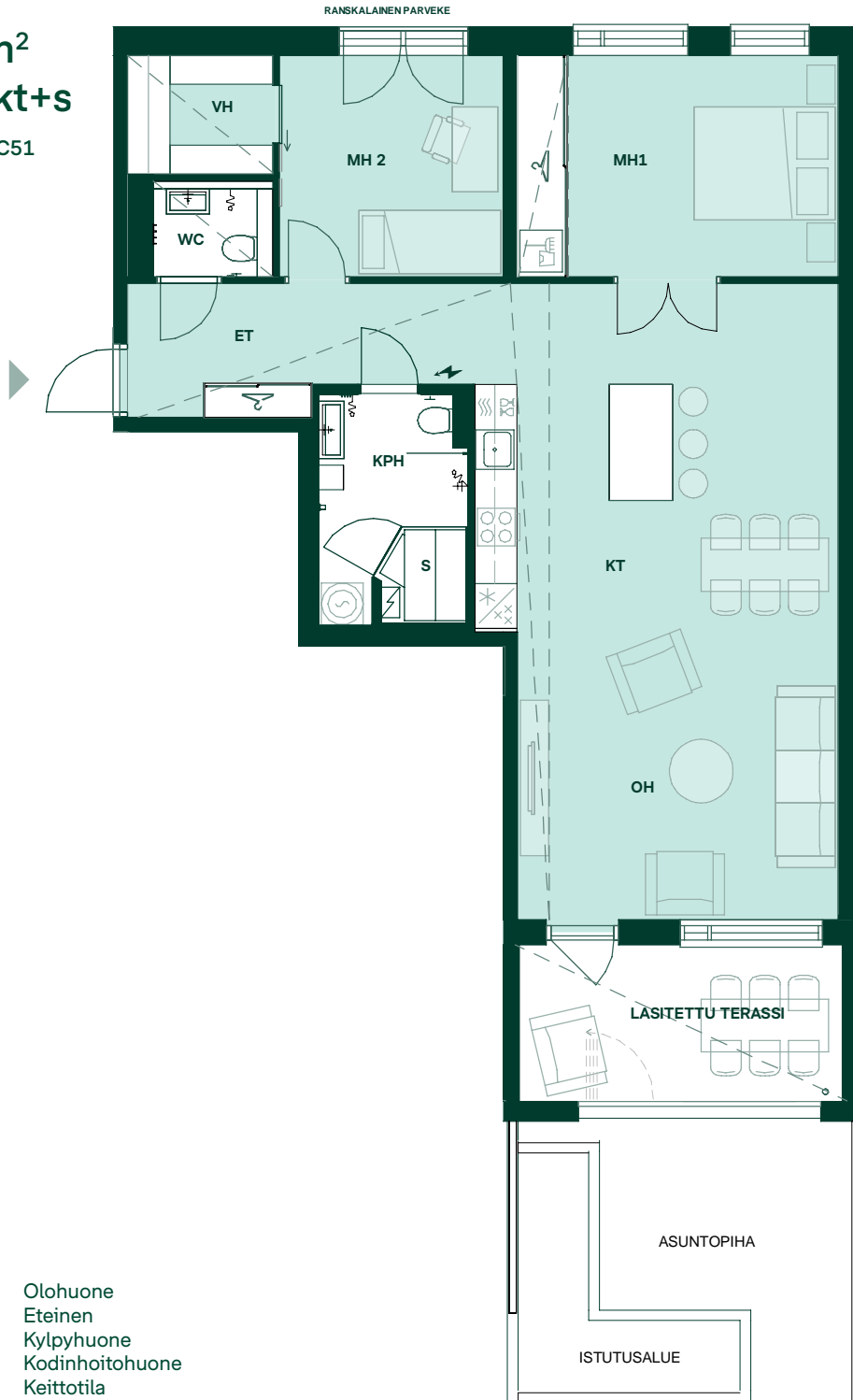
1:100/10.1.2025

1 2 3 4 5 m

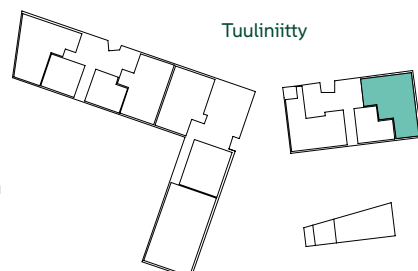


91 m<sup>2</sup>  
3h+kt+s

Asunto: C51  
1. kerros



OH	Olohuone
ET	Eteinen
KPH	Kylpyhuone
KHH	Kodinhoitohuone
KT	Keittotila
MH	Makuuhuone
VH	Vaatehuone
S	Sauna
WC	Erillis-wc
ALK	Alkovi



Huoneistot voivat poiketa pohjapiirustuksesta yksityiskohtien osalta. Lopulliset yksityiskohdat määritellään myyntiasiakirjoissa.  
Arkkittehtimistö Kanttia 2 Oy

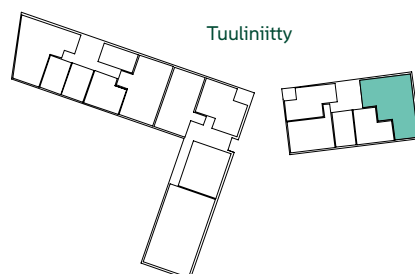
1:100/10.1.2025

1 2 3 4 5 m



# 91 m<sup>2</sup> 3h+kt+s

Asunto: C56  
2. kerros

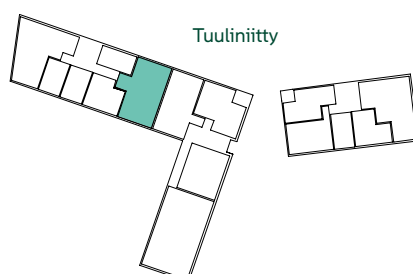
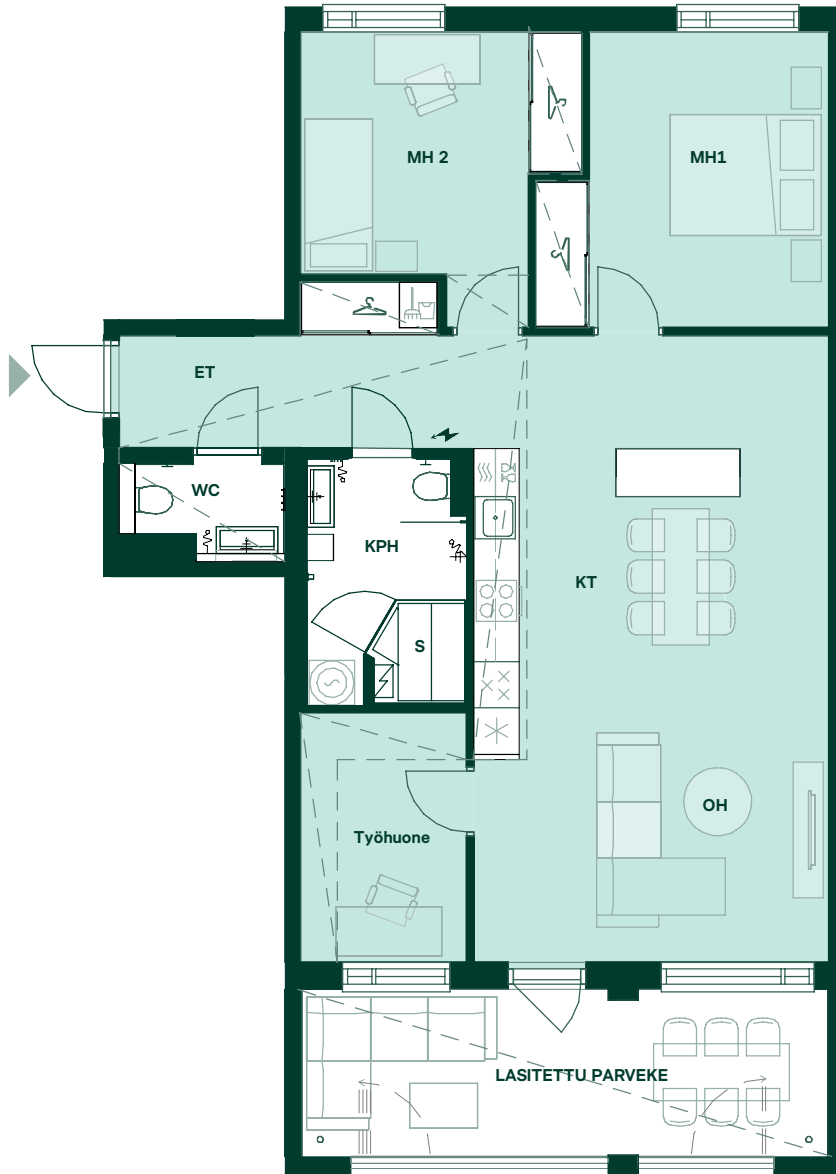


1:100/10.1.2025



92 m<sup>2</sup>  
4h+kt+s

Asunto: A9  
2. kerros



Huoneistot voivat poiketa pohjapiirustuksesta yksityiskohtien osalta. Lopulliset yksityiskohdat määritellään myyntiasiakirjoissa.  
Arkkitehtitoimisto Kanttia 2 Oy

1:100/10.1.2025

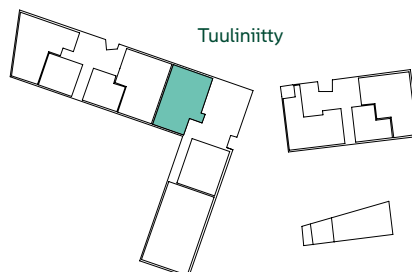
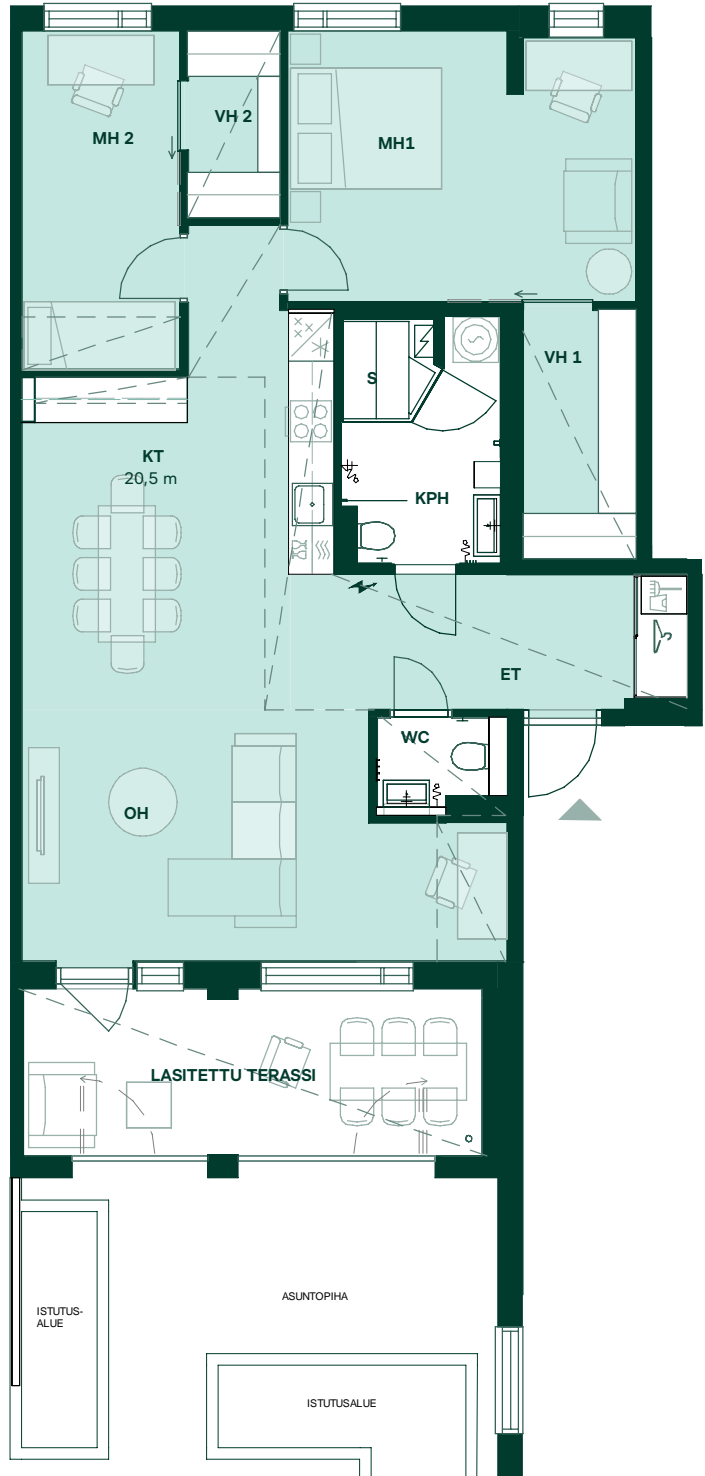
1 2 3 4 5 m



# 93,5 m<sup>2</sup> 3h+kt+s

Asunto: B29  
1. kerros

-  Astianpesukone
-  Astianpesukone ja mikro yläpuolella
-  Liesi ja uuni
-  Pakastin
-  Jääkaappi
-  Jääkaappipakastin
-  Mikroaaltouuni
-  Tiskiallas ja hana
-  Keittiötaso, alalaatikosto tai -kaappi, päällä yläkaappi
-  Vaatekomero
-  Siivouskaappi
-  Sähkökaappi
-  Keittiösaareke
-  Liukuovikaappi
-  Avonaulakko
-  Vaatehuoneen säilytysjärjestelmä ritilähyllyllä
-  Wc-istuin, seinään integroitu
-  Suihku
-  Sadesuihku
-  Käsisuihku
-  Suihkun taiteovi
-  Suihkuovi
-  Pesuallas
-  Tilavaraus pyykinpesukoneelle ja kuivausrummulle + LTO
-  Tilavaraus kapealle pyykinpesukoneelle ja LTO
-  Wc-paperiteline
-  Pyyhekuivain
-  Pyykkikaappi
-  Sähkökiuas
-  Katon alaslasku/kotelo
-  Hormi
-  Parvekkeen syöksytorni ja parvekekaivo

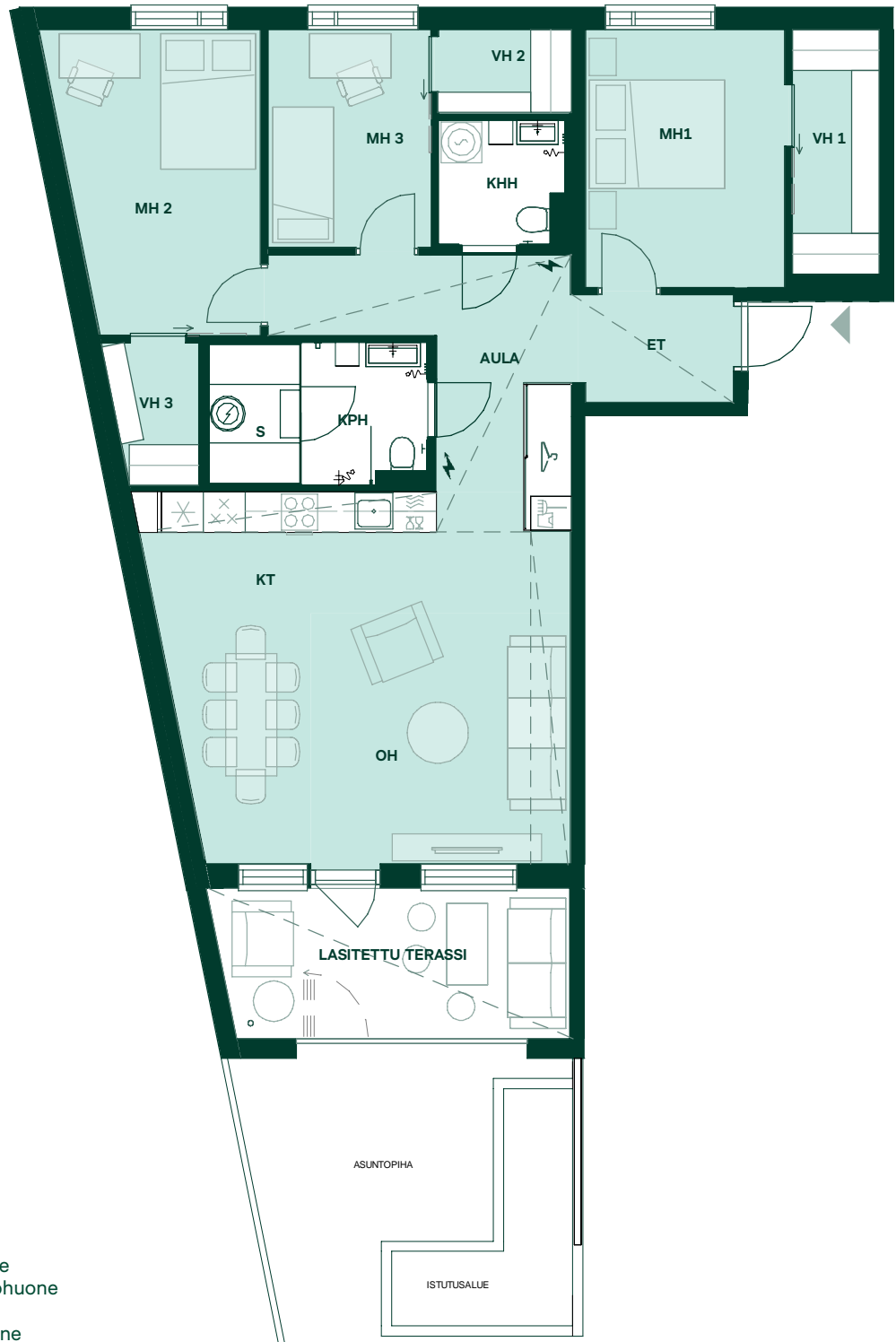


1:100/10.1.2025



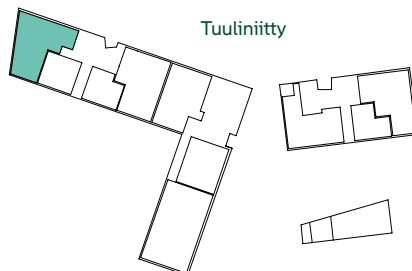
101,5 m<sup>2</sup>  
4h+kt+s

Asunto: A1  
1. kerros



OH	Olohuone
ET	Eteinen
KPH	Kylpyhuone
KHH	Kodinhoitohuone
KT	Keittotila
MH	Makuuhuone
VH	Vaatehuone
S	Sauna
WC	Erillis-wc
ALK	Alkovi

Tuuliniitty



Huoneistot voivat poiketa pohjapiirustuksesta yksityiskohtien osalta. Lopulliset yksityiskohdat määritellään myyntiasiakirjoissa.  
Arkkitehtitoimisto Kanttia 2 Oy

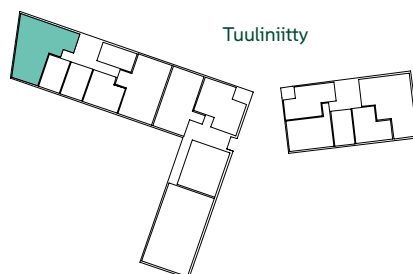
1:100/10.1.2025

1 2 3 4 5 m



# 101,5 m<sup>2</sup> 4h+kt+s

Asunto: A5  
2. kerros



1:100/10.1.2025



Huoneistot voivat poiketa pohjapiirustuksesta yksityiskohtien osalta. Lopulliset yksityiskohtat määritellään myyntiasiakirjoissa.  
Arkkitehtitoimisto Kanttia 2 Oy

# Tietoja kohteesta

## Yhtiön nimi:

Asunto Oy Espoon Tuulikello 2

## Katuosoite:

Tuuliniitty 7, 02100 Espoo

## Yleistä

Kohteeseen rakennetaan 4–6 kerroksinen, kolmiportainen hisseillä varustettu kerrostalo, jossa on 66 asuntoa. Yhtiö sijaitsee omalla tontilla.

Asunto Oy Espoo Tuulikello 2 rakennetaan rakennuslupaa haettaessa (rakennuslupahakemus jätetty 9.4.2021) voimassa olevien rakennusmääräysten mukaisesti. Tietoa rakennusmääräyksistä ja niiden muuttumisesta saa mm. ympäristöministeriöstä ([www.ymparisto.fi](http://www.ymparisto.fi)) tai paikallisesta rakennusvalvonnasta. Alueella voimassa olevasta kaavatilanteesta saa tietoa paikalliselta kaavoitusviranomaiselta.

## Yhtiön piha-alueet

Pihatyöt ja pihavarusteet tehdään pihasuunnitelman mukaan.

## Autopaikat

Autopaikat 47 kpl sijaitsevat korttelin yhteisessä autohallissa pihakannen ja osittain talojen alla. Viereisten tonttien 1 ja 3 autopaikkoja sijaitsee tontilla 2 ja tontin 2 autopaikkoja sijaitsee myös tontilla 4. Autopaikoille on toteutettu sähköautonlatausvalmius pikaliittimellä. Sähköautonlatauslaitteen asentaa ulkopuolinen palveluntarjoaja asukkaan erillishankintana. Kulku porrashuoneesta on esteettömien luiskien kautta ja kadulta ajoluiskan kautta. Autohalli on kylmä.

## Yhteistilat

Irtaimistovarastot, sähköpääkeskus, teletila, lämmönjakuhuone, ulkoiluvälinevarastot, siivouskomero ja verstaasijajitsevat kellarikerroksessa. Lastenvaunuvarastot, talopesula, kuivaushuone ja jätehuone sijaitsevat ensimmäisessä kerroksessa. Yksi ulkoiluvälinevarastoista ja jätehuone on tontti 2:n ja 3:n yhteinen. Väestönsuoja sijaitsee yhteiskalliioväestönsuojassa. Piharakennuksessa on talosauna, kerhuhuone, talovarasto ja katettu terassi.

## Rakenteet

### Perustukset

Teräsbetoniset lyöntipaalu.

### Alapohja

Kantava maanvastainen teräsbetoninen paalulaatta, muutamalla alueilla eristetty ontelolaatta (ryömintätilat).

### Väli- ja yläpohja

Väli- ja yläpohja: pääosin ontelolaatta. Yläpohja: pääosin ontelolaatta ja puurakenteinen

kattoristikko. Piharakennus puurunkoinen.

### Julkisivut

Pääosin paikallarakennettu puuverhous, runkona betonielementtiseinät. Osa parvekkeiden taustaseinistä ja korkeiden huoneistojen seinistä on puurakenteisia ulkoseiniä.

### Huoneistojen väliset seinät

Betoniseiniä.

### Vesikatko

Bitumikermi

### Märkätilojen rakenteet

Tehdasvalmisteinen tilaelementti. Paikalla tehdyissä wc-tiloissa tai kylpyhuoneissa on metalli- tai puurankaiset levyseinät tai ne ovat kivirakenteisia.

### Ikkunat

Asuntojen ikkunat ovat kaksipuitteisia, kolmilasisia puualumiini-ikkunoita, jotka on varustettu selektiivilasilla. Ikkunoissa on säleverbet vakiovarusteina.

### Ovet huoneistoissa

Porrashuoneen ovi on laminaattipintainen palo-ovi. Asuntojen väliovet ovat laakaovia. Saunassa on kokolasainen ovi. Parvekkeen ovi on yksilehtinen, puurakenteinen, alumiiniverhottu lasiaukollinen ovi varustettuna säleverbolla.

### Ovet kiinteistössä

Pääsisäänkäynnin ulko-ovet metallirakenteisia lasiaukollisia ovia. Muut yhteistiloihin johtavat ulko-ovet ovat puu- tai metallirakenteisia ovia.

### Parvekkeet ja terassit

Parvekkeet ovat puuelementtiparvekkeita. Parvekkeen sisäpuolen seinät ja katto ovat pintakäsittelyltään lautaverhottuja. Parvekkeilla on laudoitus. Kaikki parvekkeet ovat lasitettuja. Maantasoasunnoissa on lasitetut terassit ja asuntopihat. Parvekkeitaiteet ovat lasia ja alumiinirunkoisia. Kokonaan lasitettu parveke on suunniteltu tuulettuvaksi. Lasitettu parveke ei ole tiivis vedeltä, tuulelta ja lumelta.

### Porrashuoneet

### Hissi

Automaattiovilla varustettu hissivalmistajan vakiohissi.

### Sisääntuloaulla

Lattia vinyylilikorkkikomposiitti. Alaslaskettu alakatto. Seinät on maalattu.

### Varusteet

Huoneistotaulu ja ilmoitustaulu.

### Kerrostasanteet

Lattiapinnoitteena on vinyylilikorkkikomposiitti. Akustiikkalevyillä verhotut katot tai alaslaskettu alakatto. Portaat ovat tehdasvalmisteisia porraselementtejä ja kaiteet ovat metallia. Seinät on maalattu.

### LVI-järjestelmä

Rakennuksen lämmitysmuoto on kaukolämpö. Lämpö jaetaan asuinhuoneistoihin lattialämmitysverkoston avulla. Lämpö säädetään huonekohtaisten säätimien avulla.

Asunnossa on huoneistokohtainen koneellinen ilmanvaihto varustettuna lämmöntalteenotolla. Ilmanvaihtokoneessa on kosteusanturi: ilmanvaihto tehostuu automaattisesti asunnon poistoilman kosteuden noustessa esimerkiksi suihkun käytöstä johtuen. Ilmanvaihto tehostuu myös automaattisesti, kun liesikuvun läppä avataan. Ilmanvaihtokonetta voi myös ohjata manuaalisesti kotona-tehostus-poissa-kytkimestä. Asunnoissa on huoneistokohtainen, etäluettava kylmän ja lämpimän käyttöveden mittaus.

Pysäköintihalli on varustettu koneellisella tulo- ja poistoilmanvaihdolla. Ilmanvaihtoa ohjataan pakokaasuanturien (CO) mittaustuloksen perusteella. Pysäköintihalli varustetaan koneellisella savunpoistolla.

### Sähkö

Sähkösuunnitelmien mukaisesti. Keittiöiden työtasot on varustettu led-valaisimilla ja kulmapistorasioilla. Parvekkeilla on sähköpistorasia ja valaisin. Jokaisessa makuuhuoneessa ja olohuoneessa on yleiskaapelointipisteet. Antennipisteitä on olohuoneessa 2 kpl ja makuuhuoneissa 1 kpl suunnitelmien mukaisesti. Yhtiöön tulee kaapeli-tv. Kiinteistö on varustettu tiedonsiirron mahdollistavalla yleiskaapeloinnilla. Kiinteistöliittymä avaa tietoliikenneyhteyden valitun operaattorin laajakaistaverkkoon, joka mahdollistaa yhteydet internetiin. Kylpyhuoneissa ja kodinhoituhuoneissa on sähköinen mukavuuslattialämmitys.

Rakentaja pidättää itsellään oikeuden vaihtaa edellä mainittuja materiaaleja ja/tai rakenteita toisiin vastaaviin materiaaleihin ja/tai rakenteisiin.

Markkinoinnissa käytetyt visualisointikuvat ovat taiteilijan näkemyksiä eivätkä yksityiskohtien osalta täysin vastaa toteutusta.

Bonava Suomi Oy

Bonava asuntomyymälä  
Töölönlahdenkatu 2 (Sanomatalo)  
00100 Helsinki

myynti@bonava.fi  
bonava.fi

p. 0800 055 58 (maksuton)