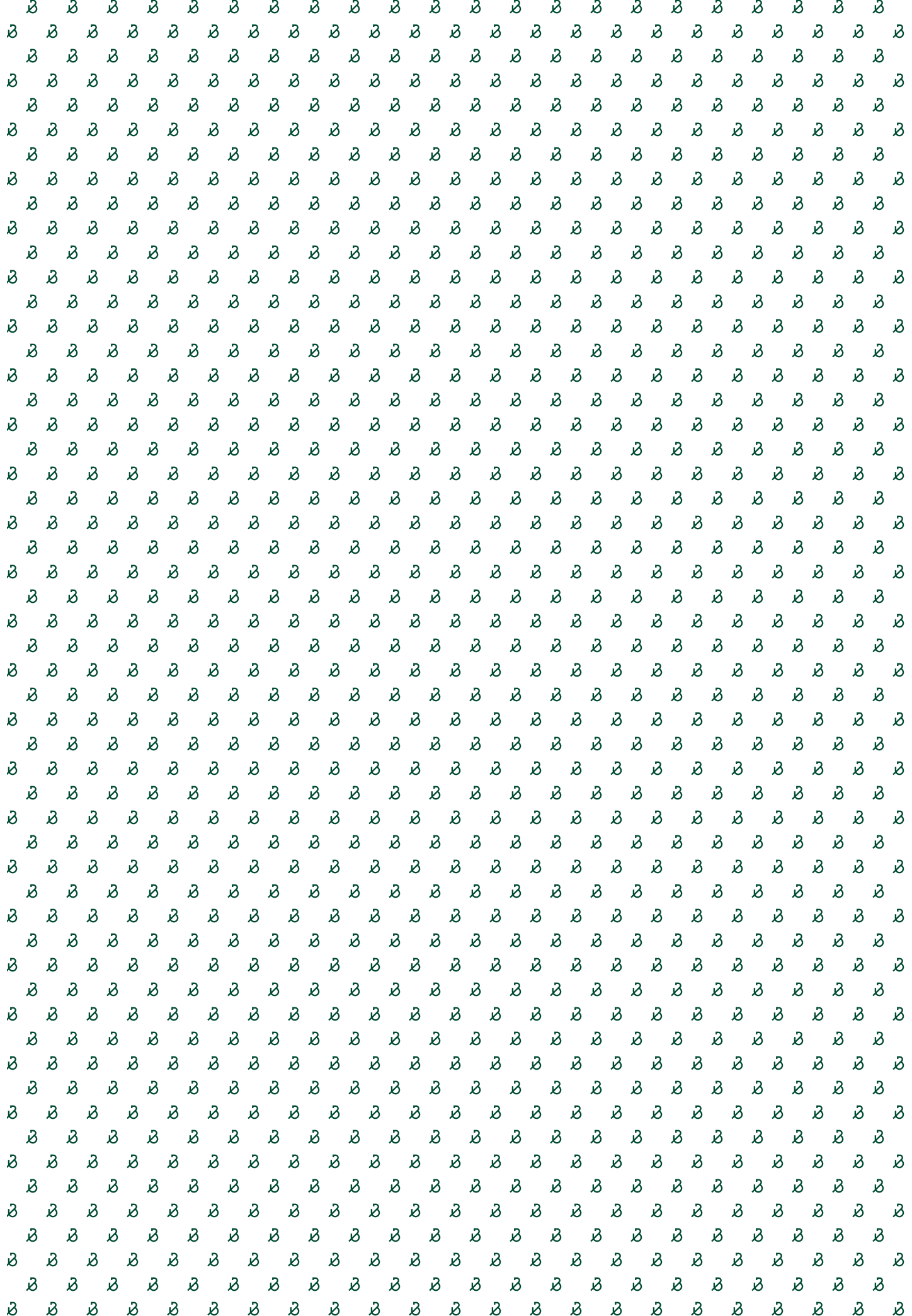



BONAVA

Espoon Tuulikello 2

ASUNTOPOHJAT





Espoon Tuulikello 2

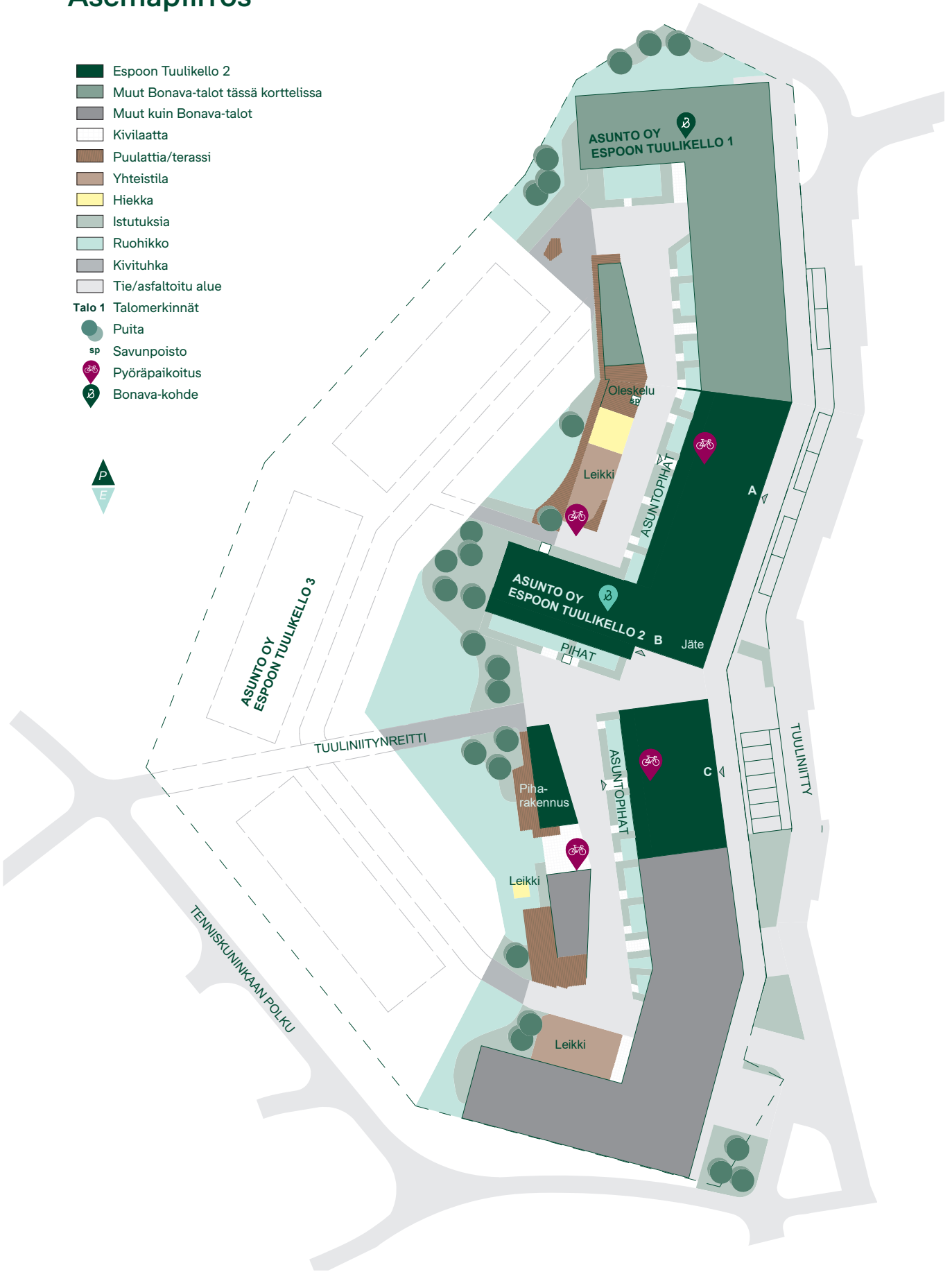
Asunto Oy Espoon Tuulikello 2 tarjoaa uuteen kotiin oivaltavia ja monipuolisia mahdollisuuksia. Tutustu huolella suunniteltuihin pohjaratkaisuihin ja löydä juuri sinun makusi ja elämäntyylisi mukainen koti.

Asemapiirros

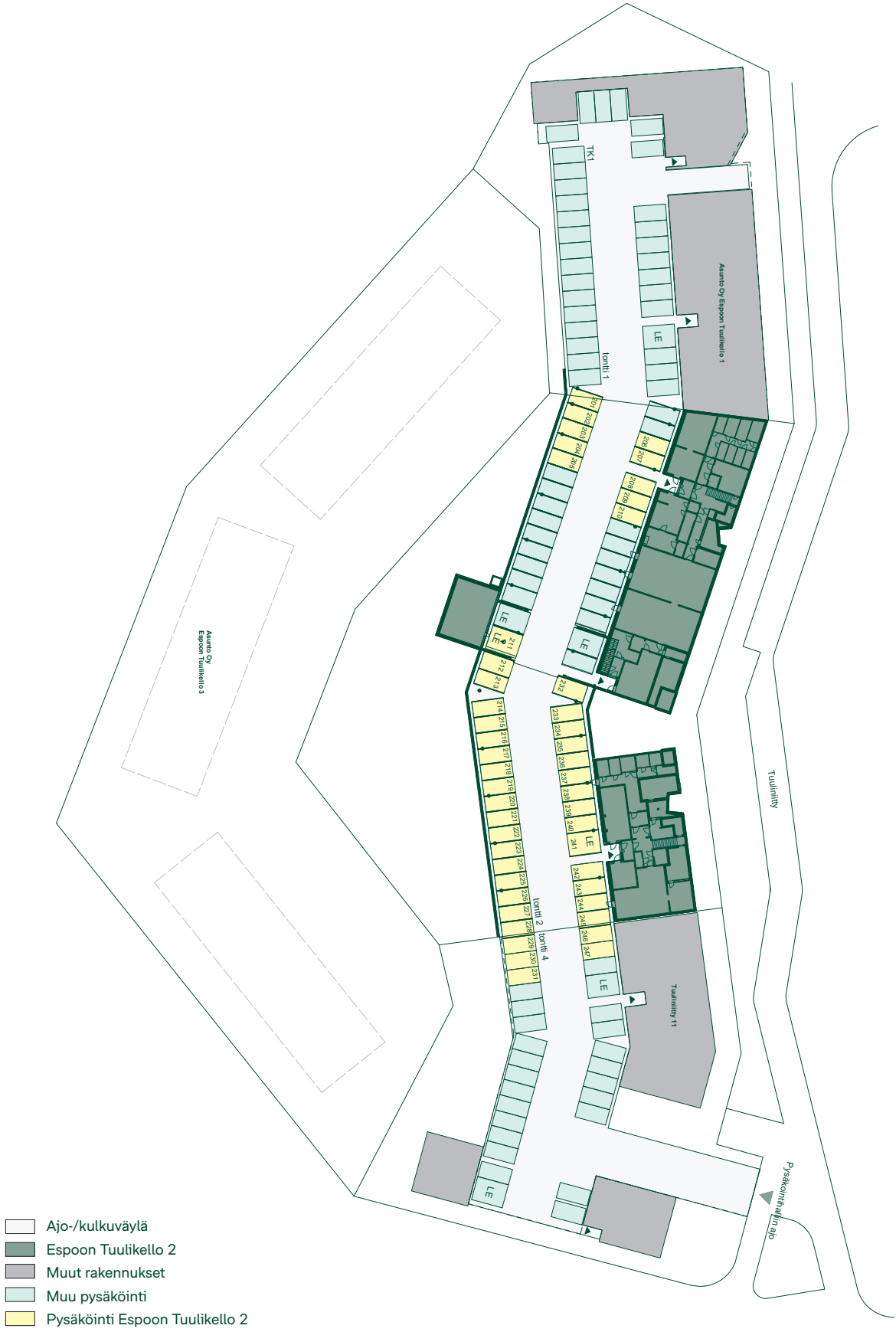
- Espoon Tuulikello 2
- Muut Bonava-talot tässä korttelissa
- Muut kuin Bonava-talot
- Kivilaatta
- Puulattia/terassi
- Yhteistila
- Hiekka
- Istutuksia
- Ruohikko
- Kivituhka
- Tie/asfaltoitu alue

Talo 1 Talomerkinnot

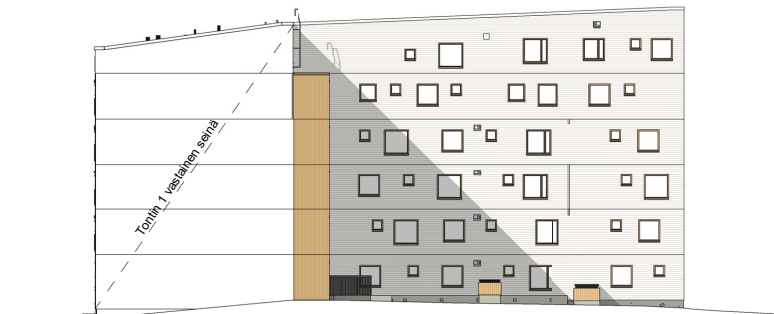
- Puita
- sp Savunpoisto
- Pyöräpaikoitus
- Bonava-kohde



Pysäköinti



Julkisivut A ja B -talo



Pohjoiseen



Itään

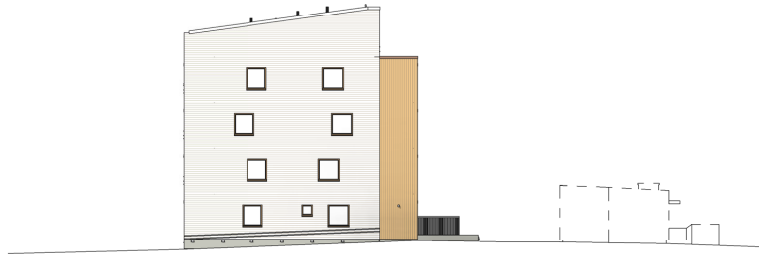


Etelään



Länteen

C-talo



Pohjoiseen

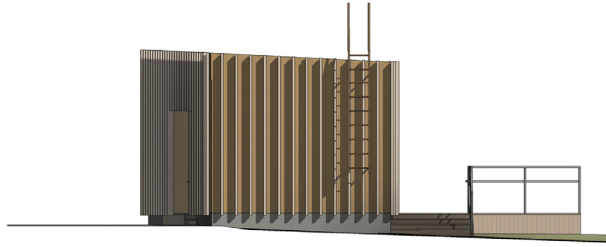


Itään

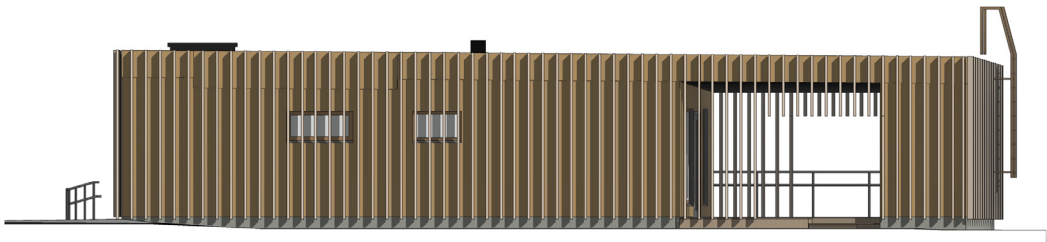


Länteen

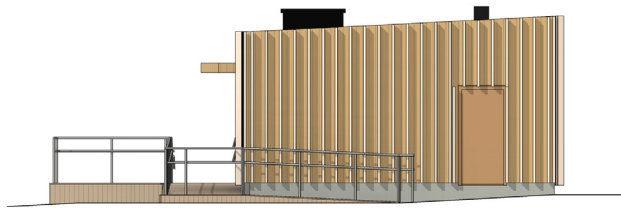
Julkisivut Piharakennus



Pohjoiseen



Itään

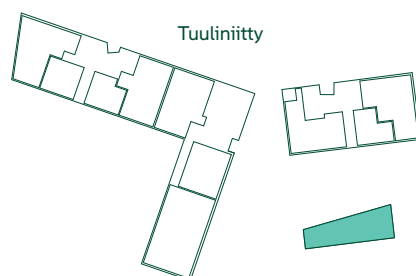
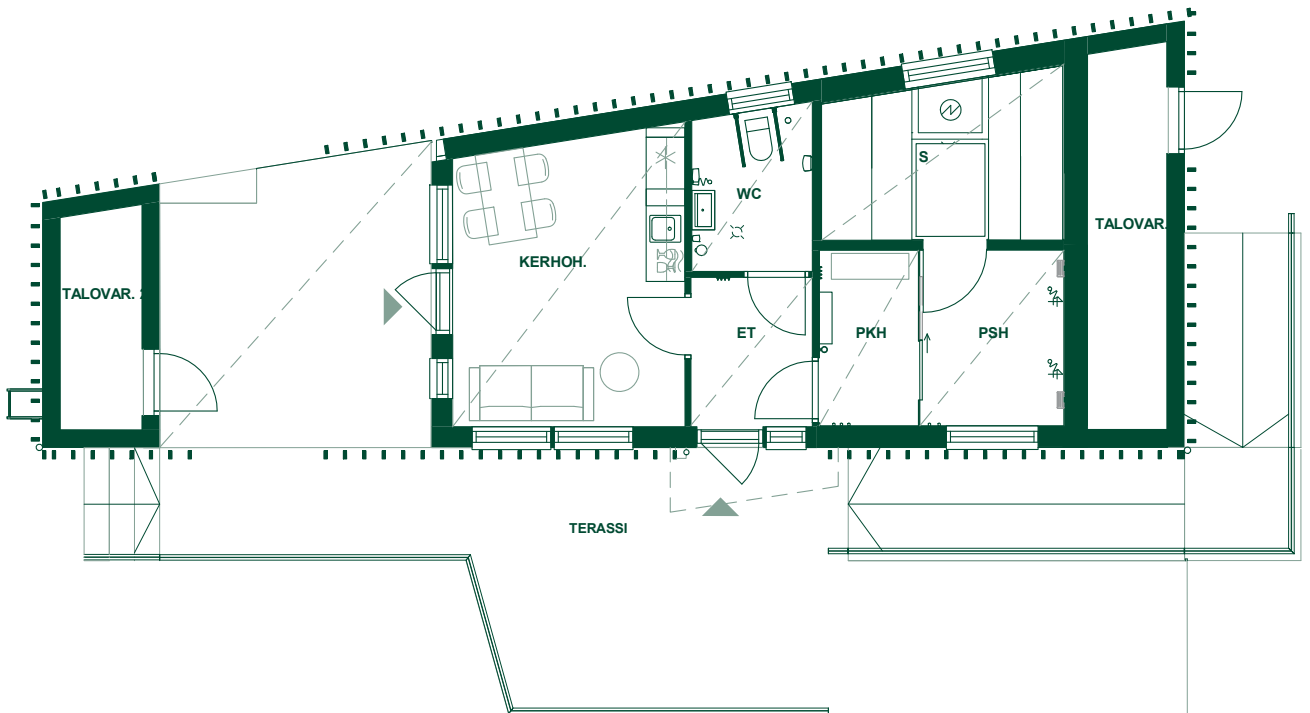


Etelään



Länteen

Pohjapiirros Piharakennus

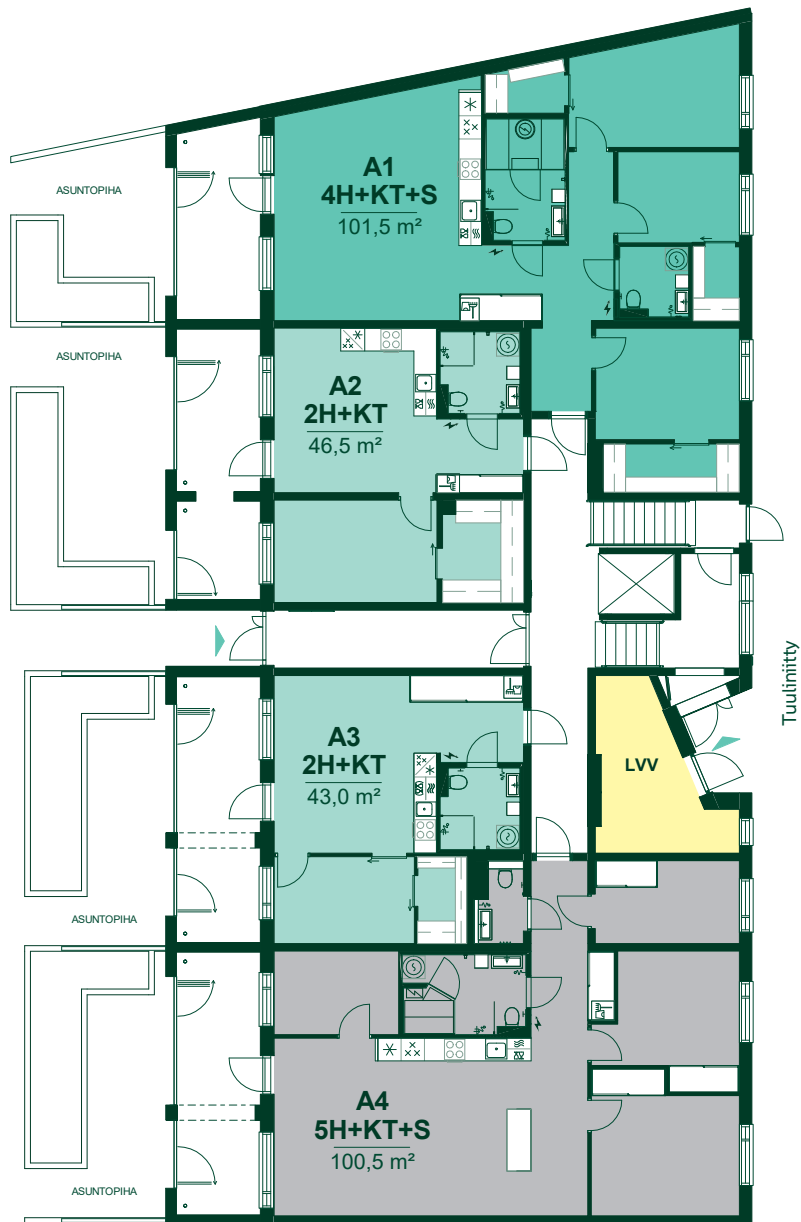


Kerros pohjat Kellari, A ja B -rappu



Kerroskohjat

A-rappu



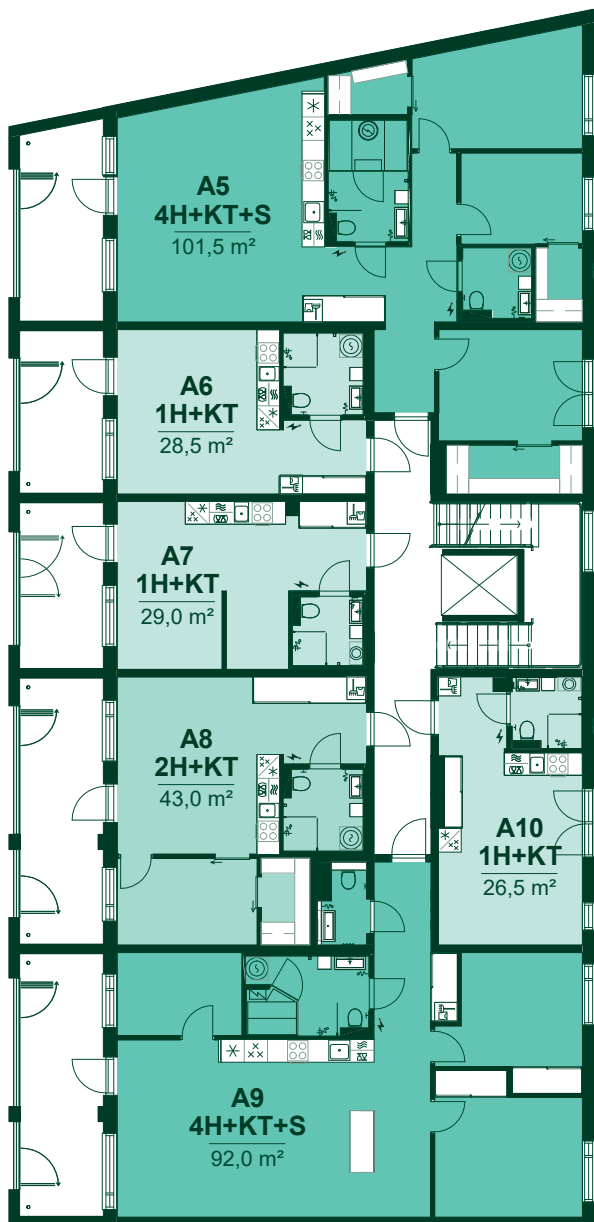
1. kerros

Huoneistokoot

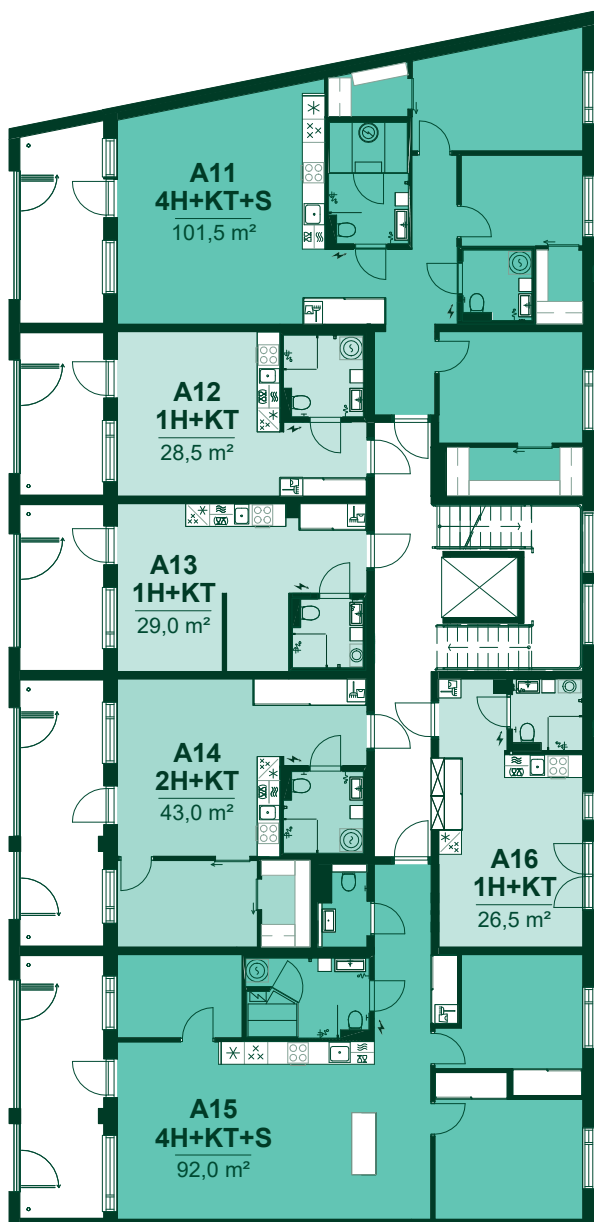
- 2h+kt
- 4h+kt+s
- 5h+kt+s
- Yhteistilat



Kerroskohjat A-rappu



2. kerros



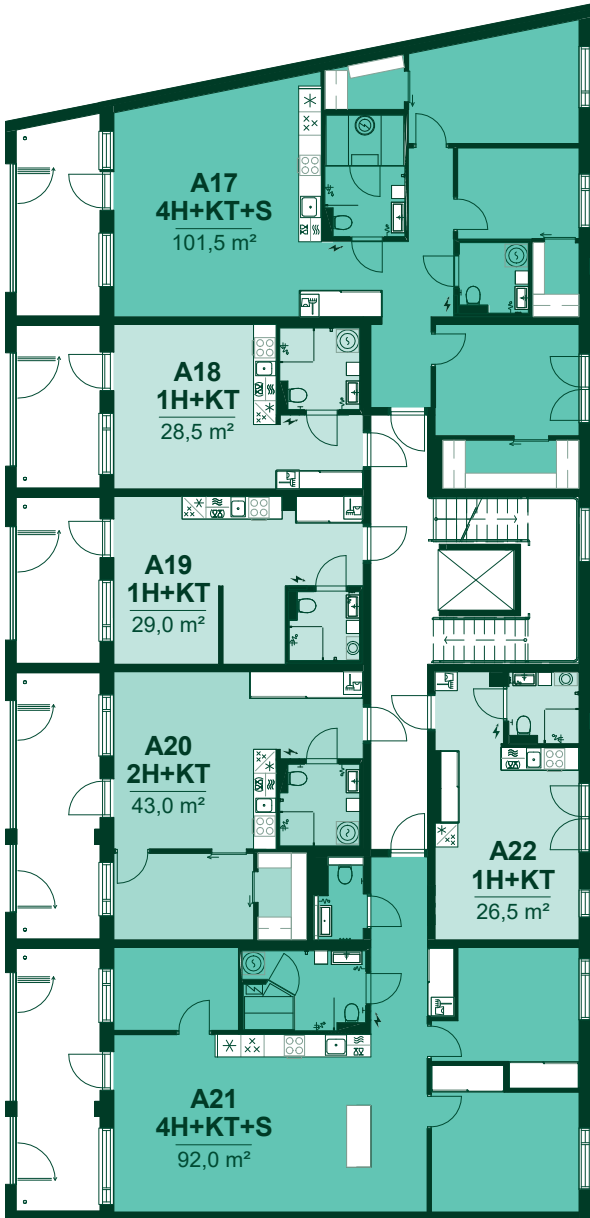
3. kerros

Tuulimitty

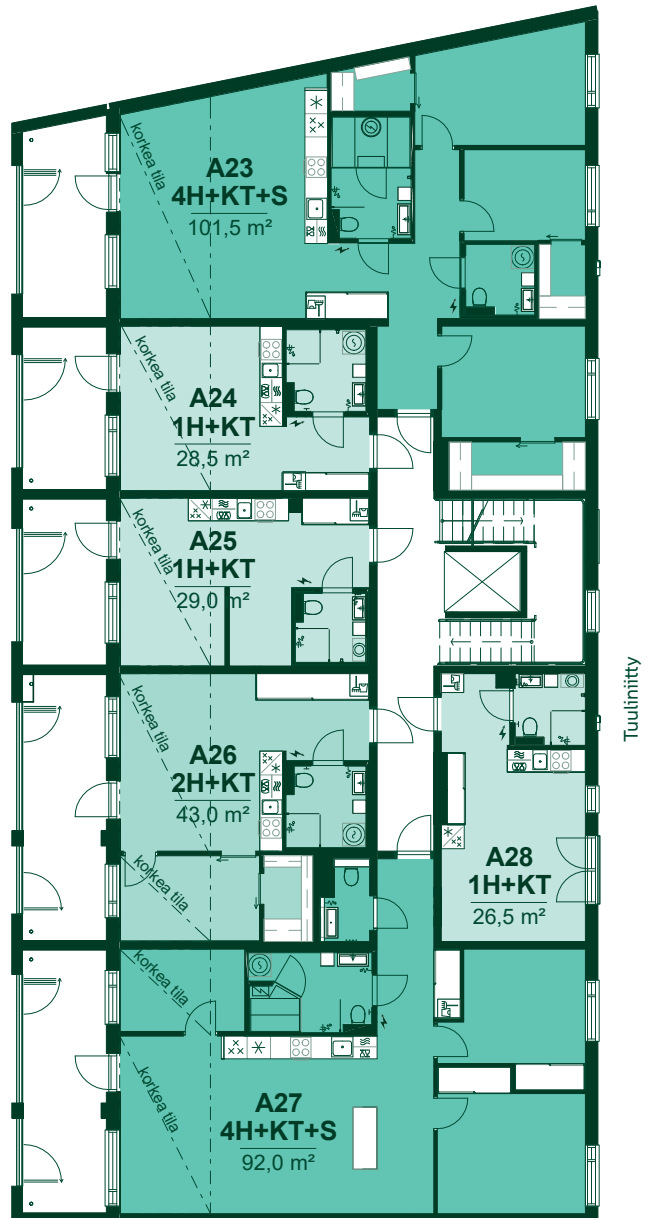
Huoneistokoot

- 1h+kt
- 2h+kt
- 4h+kt+s





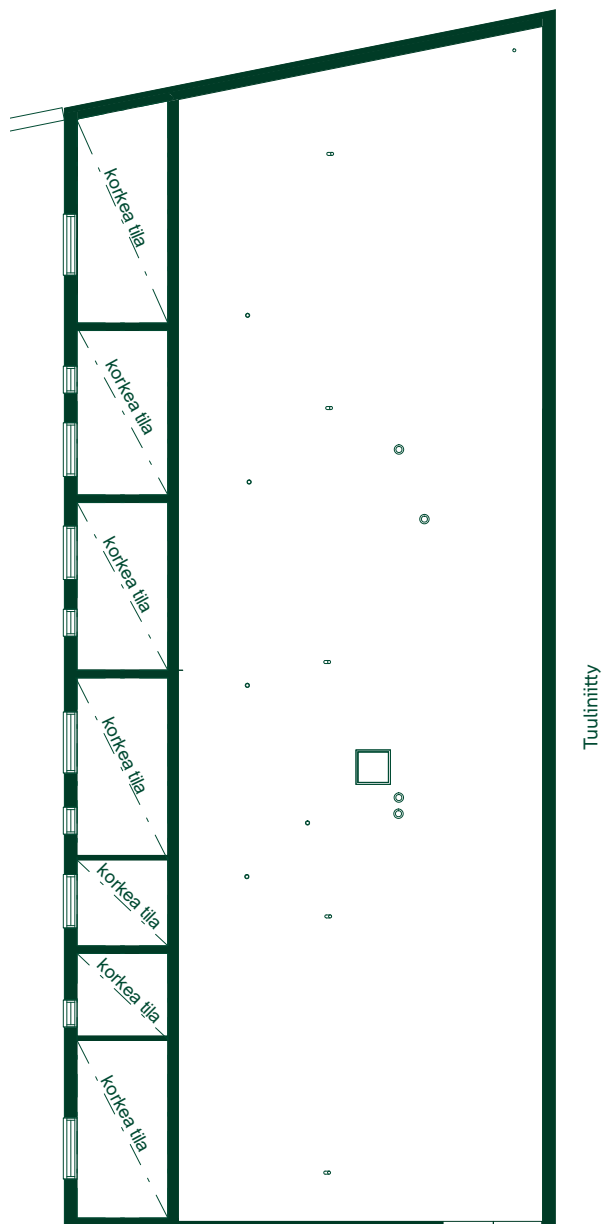
4. kerros



5. kerros

Tuuliniitty

Kerroslohjat A-rappu

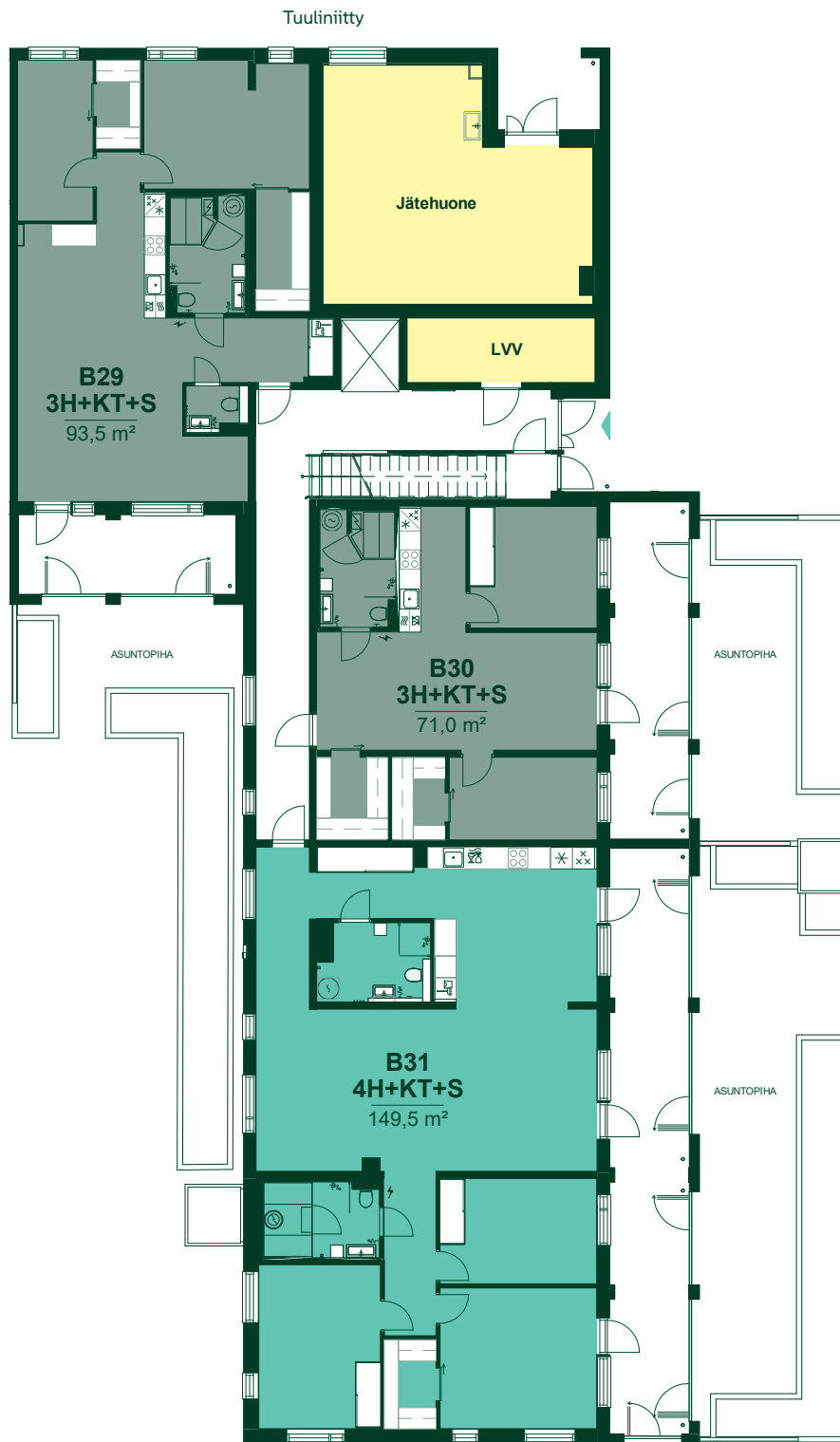


6. kerros, ullakko



Kerroskohjat

B-rappu



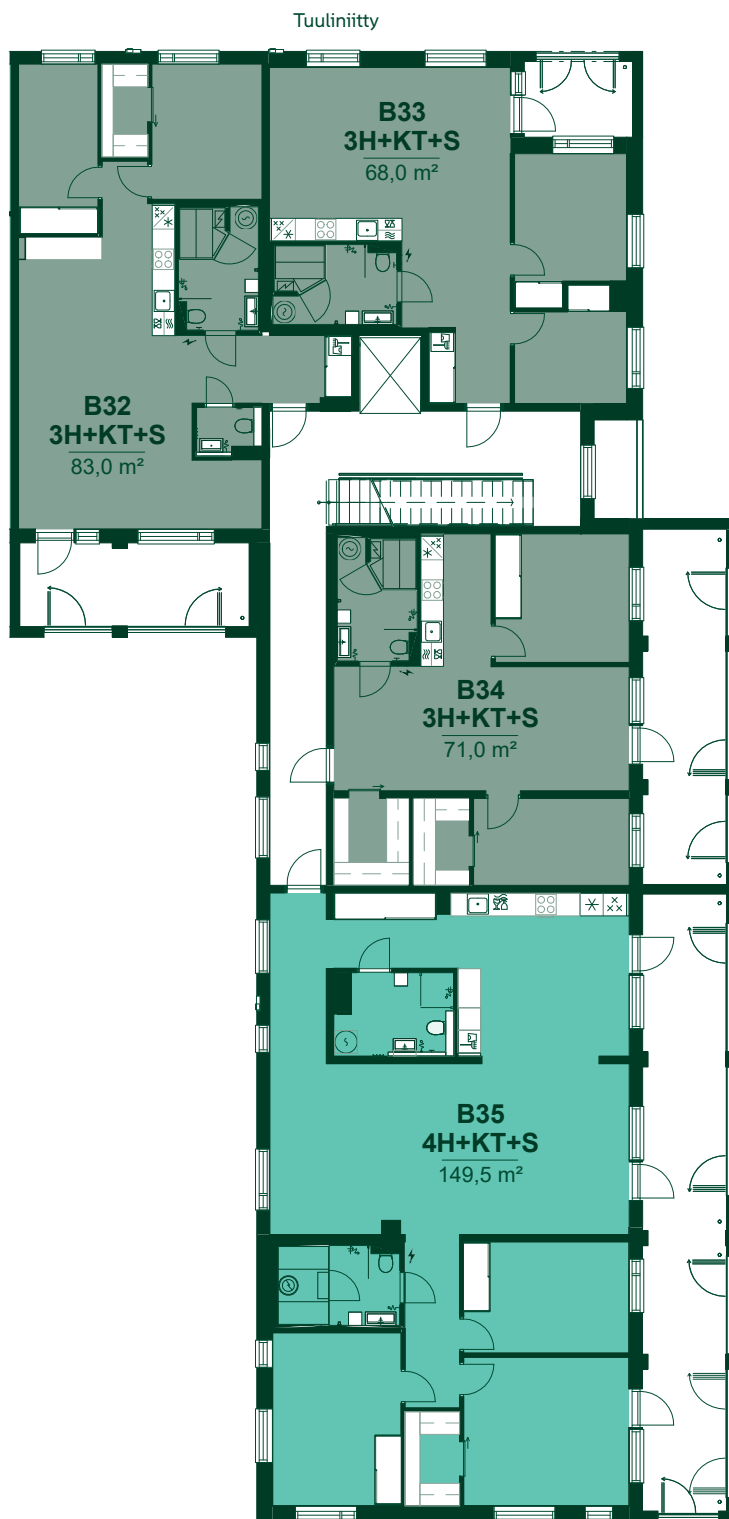
1. kerros

Huoneistokoot

- 3h+kt+s
- 4h+kt+s
- Yhteistilat



Kerroslohjat B-rappu



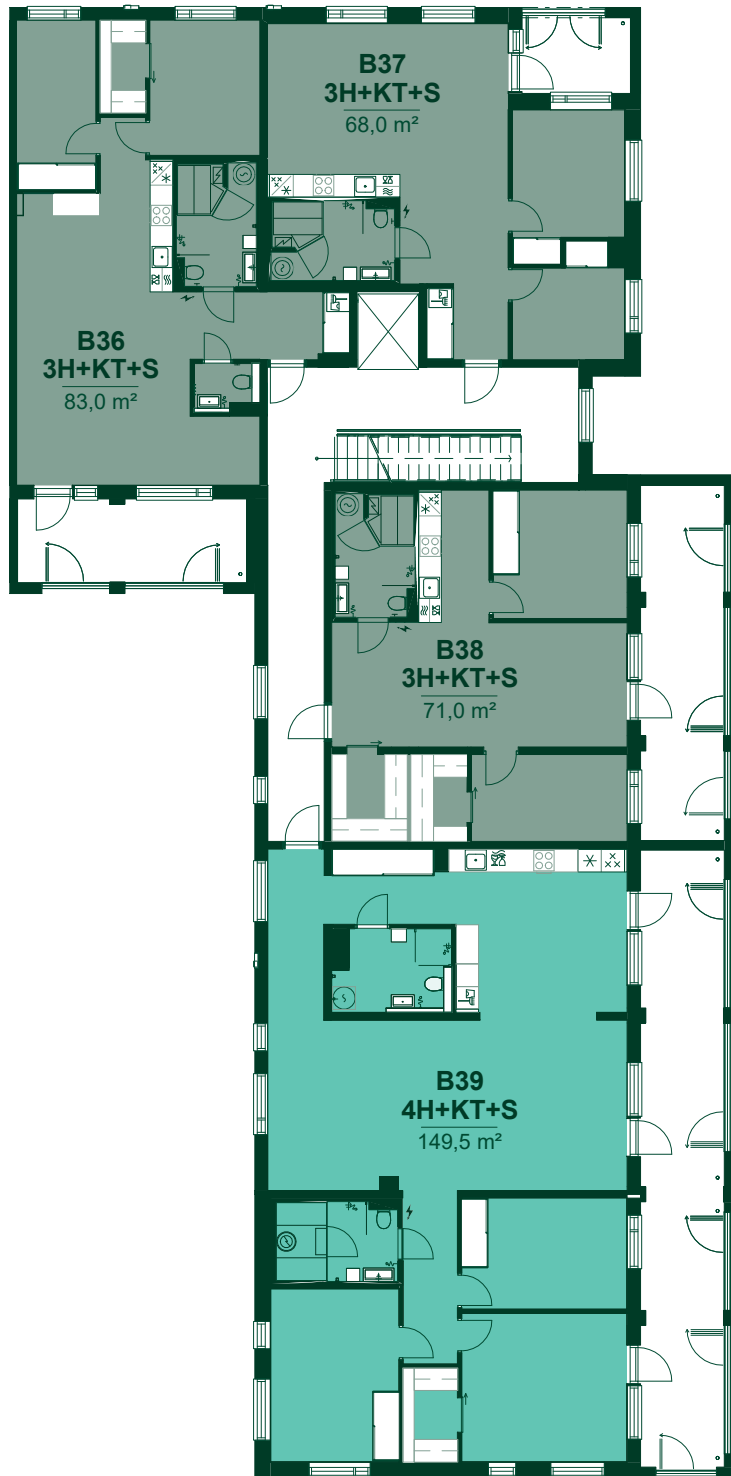
2. kerros

Huoneistokoot

- 3h+kt+s
- 4h+kt+s

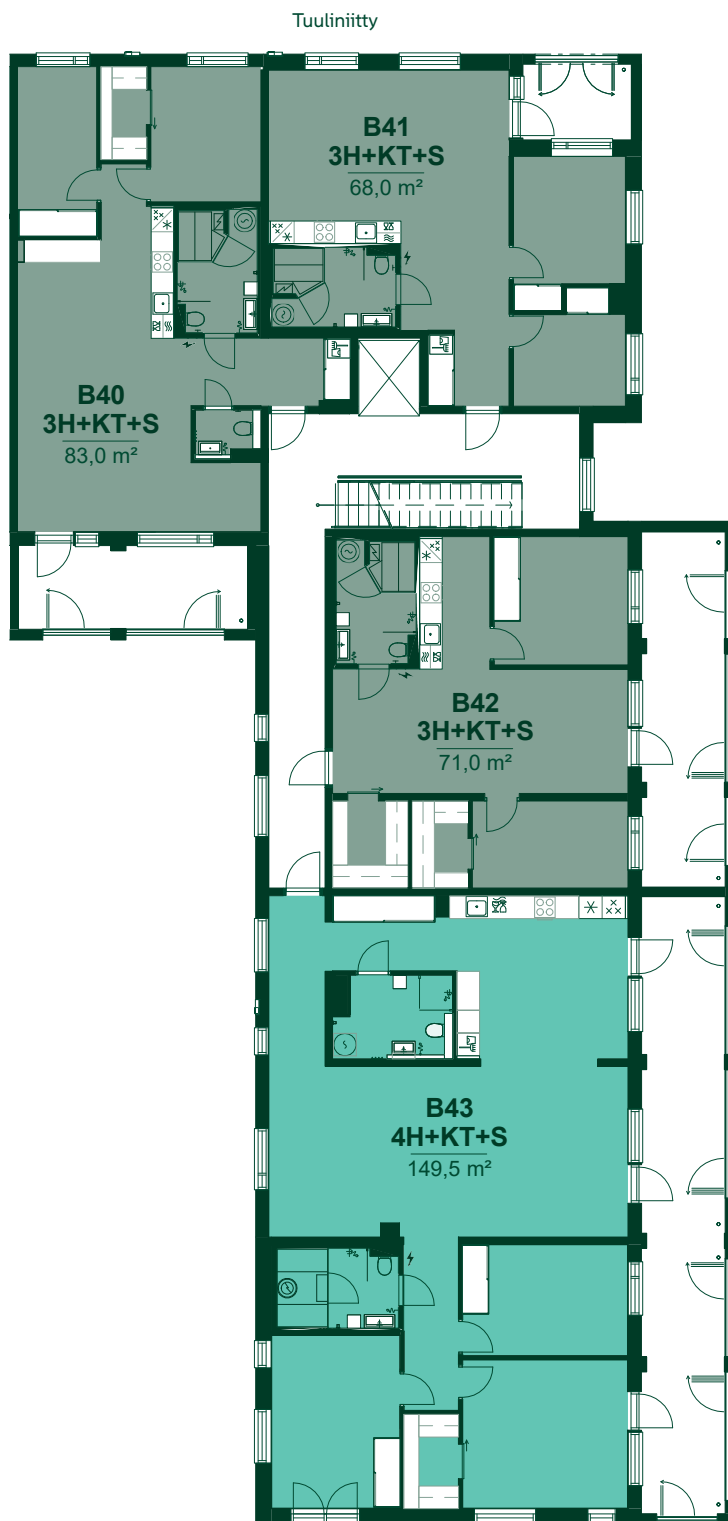


Tuuliniitty



3. kerros

Kerroslohjat B-rappu



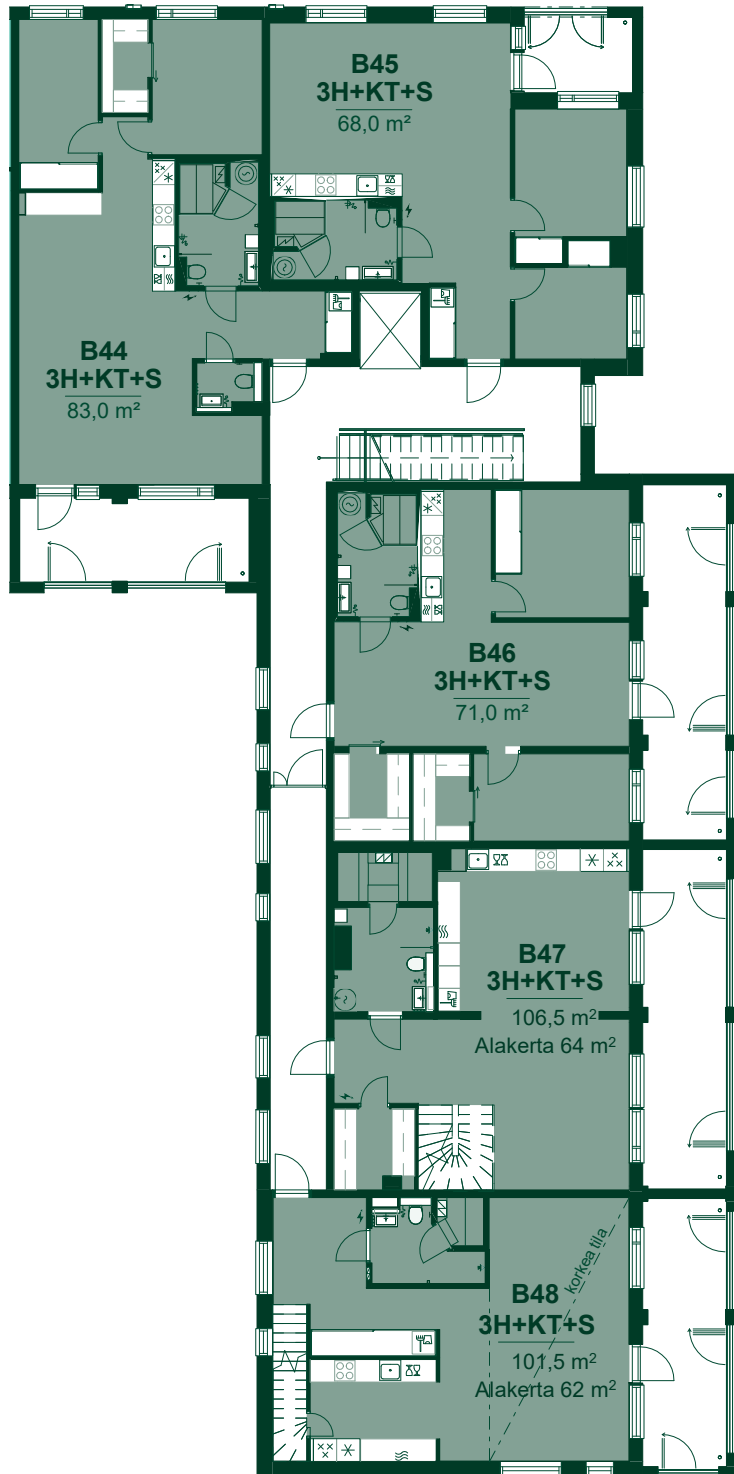
4. kerros

Huoneistokoot

- 3h+kt+s
- 4h+kt+s



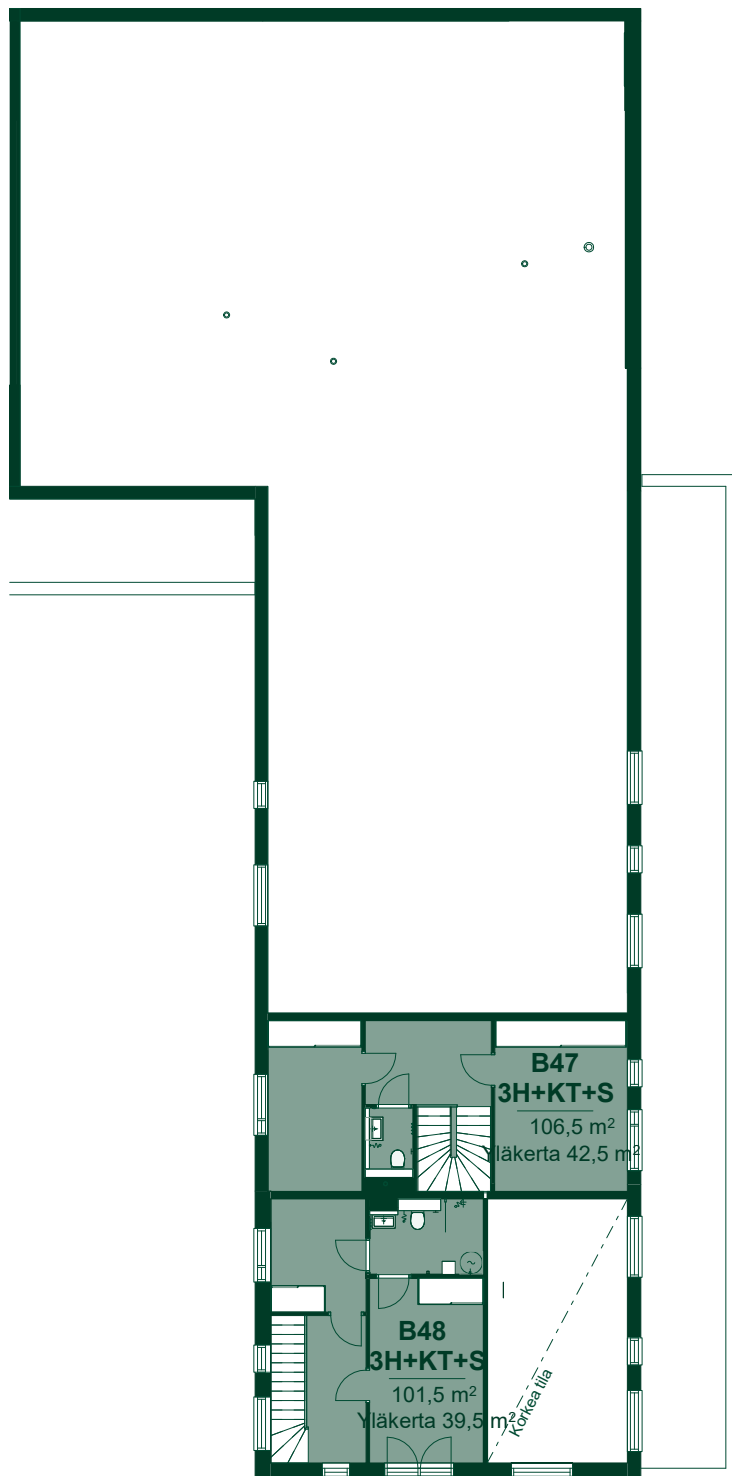
Tuuliniitty



5. kerros

Kerroslohjat B-rappu

Tuuliniitty



6. kerros

Huoneistokoot

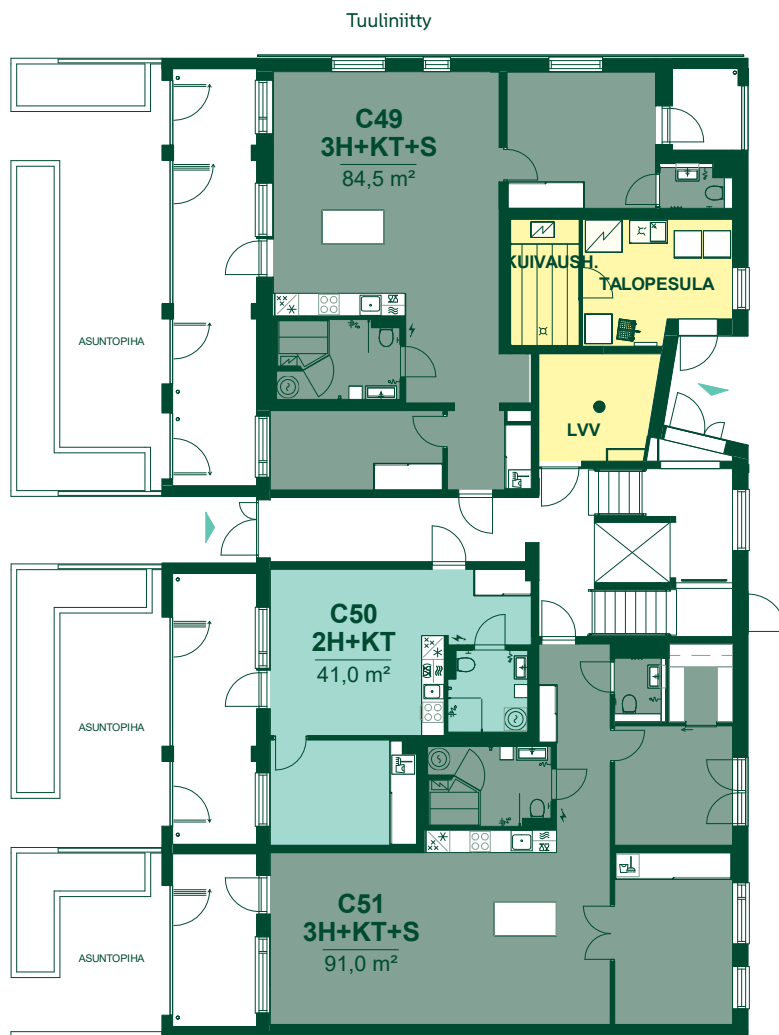
3h+kt+s



Kerroskohjat C-rappu



Kerroslohjat C-rappu



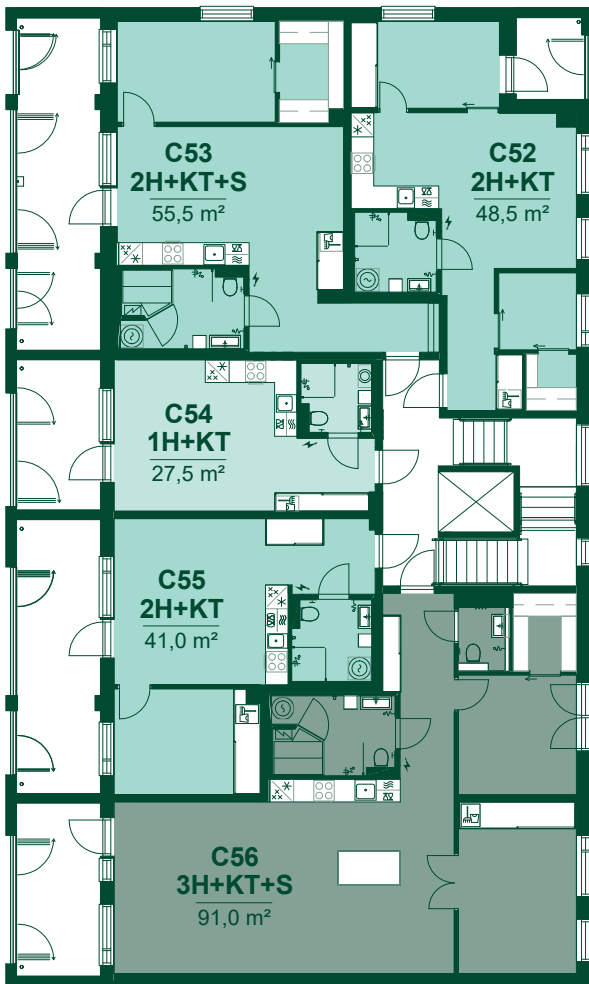
1. kerros

Huoneistokoot

- 1h+kt
- 2h+kt(+s)
- 3h+kt+s
- Yhteistilat

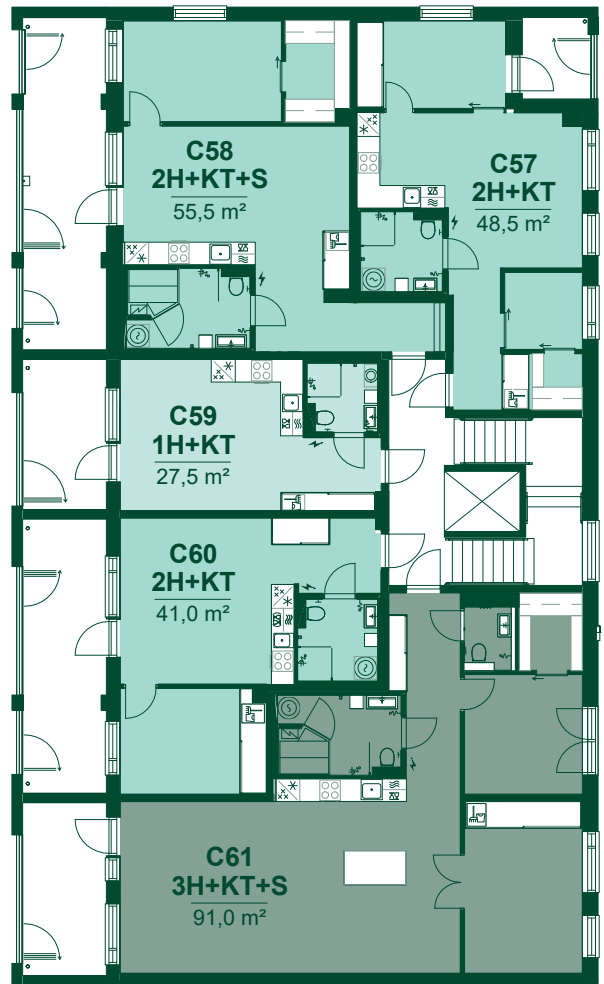


Tuuliniitty



2. kerros

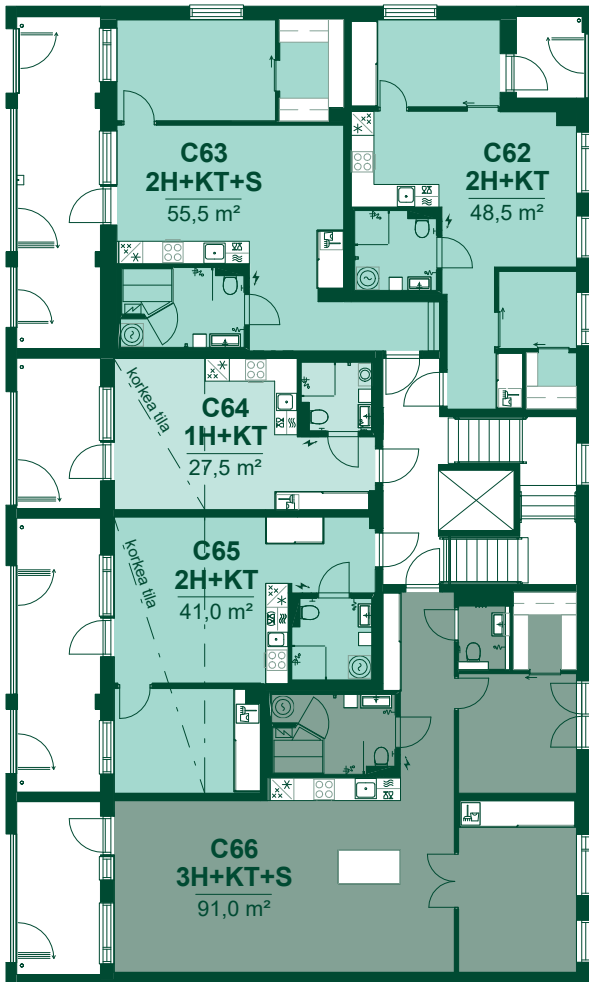
Tuuliniitty



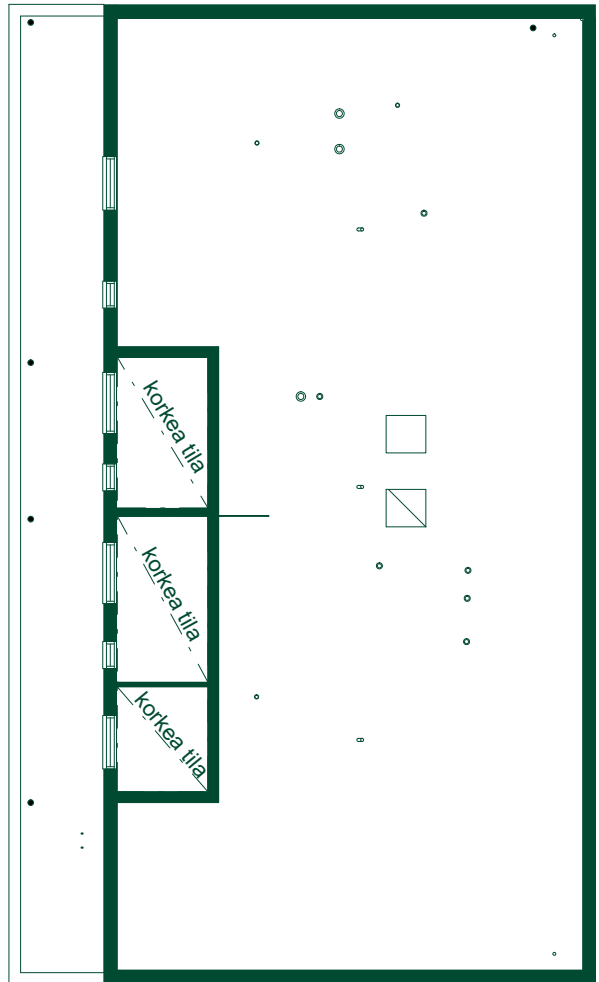
3. kerros

Kerroslohjat C-rappu

Tuuliniitty



4. kerros



5. kerros, ullakko

Huoneistokoot

- 1h+kt
- 2h+kt(+s)
- 3h+kt+s

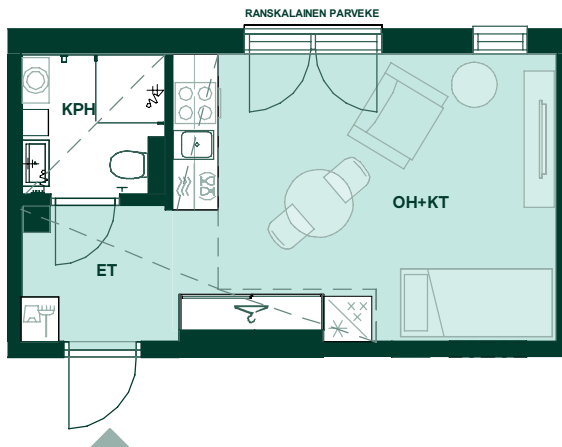


26,5 m²

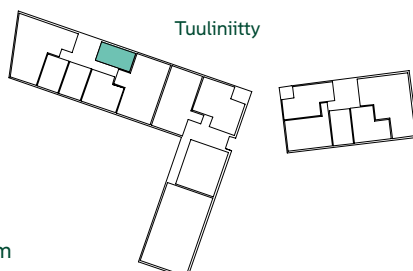
1h+kt

Asunto: A28
5. kerros

-  Astianpesukone
-  Astianpesukone ja mikro yläpuolella
-  Liesi ja uuni
-  Pakastin
-  Jääkaappi
-  Jääkaappipakastin
-  Mikroaaltouuni
-  Tiskiallas ja hana
-  Keittiötaso, alalaatikosto tai -kaappi, päällä yläkaappi
-  Vaatekomero
-  Siivouskaappi
-  Sähkökaappi
-  Keittiösaareke
-  Liukuovikaappi
-  Avonaulakko
-  Vaatehuoneen säilytysjärjestelmä ritilähyllyllä
-  Wc-istuin, seinään integroitu
-  Suihku
-  Sadesuihku
-  Käsisuihku
-  Suihkun taiteovi
-  Suihkuovi
-  Pesuallas
-  Tilavaraus pyykinpesukoneelle ja kuivausrummulle + LTO
-  Tilavaraus kapealle pyykinpesukoneelle ja LTO
-  + Wc-paperiteline
-  Pyyhekuivain
-  Pyykkikaappi
-  Sähkökiuas
-  Katon alaslasku/kotelo
-  Hormi
-  Parvekkeen syöksytorni ja parvekekaivo



OH	Olohuone
ET	Eteinen
KPH	Kylpyhuone
KHH	Kodinhuone
KT	Keittotila
MH	Makuuhuone
VH	Vaatehuone
S	Sauna
WC	Erillis-wc
ALK	Alkovi



1:100/10.1.2025

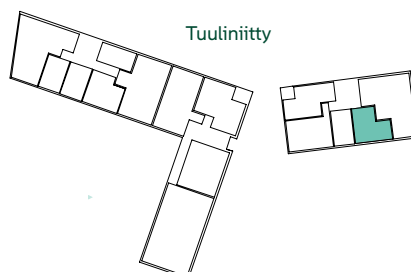
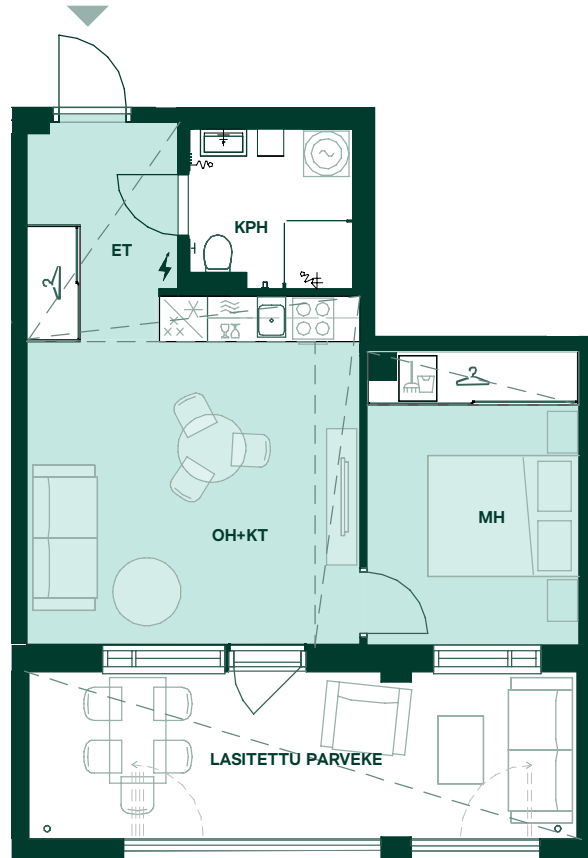
1 2 3 4 5 m

Huoneistot voivat poiketa pohjapiirustuksesta yksityiskohtien osalta. Lopulliset yksityiskohdat määritellään myyntiasiakirjoissa.
Arkkitehtitoimisto Kanttia 2 Oy

41 m² 2h+kt

Asunto: C55
2. kerros

-  Astianpesukone
-  Astianpesukone ja mikro yläpuolella
-  Liesi ja uuni
-  Pakastin
-  Jääkaappi
-  Jääkaappipakastin
-  Mikroaaltouuni
-  Tiskiallas ja hana
-  Keittiötaso, alalaatikosto tai -kaappi, päällä yläkaappi
-  Vaatekomero
-  Siivouskaappi
-  Sähkökaappi
-  Keittiösaareke
-  Liukuovikaappi
-  Avonaulakko
-  Vaatehuoneen säilytysjärjestelmä ritilähyllyllä
-  Wc-istuin, seinään integroitu
-  Suihku
-  Sadesuihku
-  Käsisuihku
-  Suihkun taiteovi
-  Suihkuovi
-  Pesuallas
-  Tilavaraus pyykinpesukoneelle ja kuivausrummulle + LTO
-  Tilavaraus kapealle pyykinpesukoneelle ja LTO
-  + Wc-paperiteline
-  Pyyhekuivain
-  Pyykkikaappi
-  Sähkökiuas
-  Katon alaslasku/kotelo
-  Hormi
-  Parvekkeen syöksytorni ja parvekekaivo

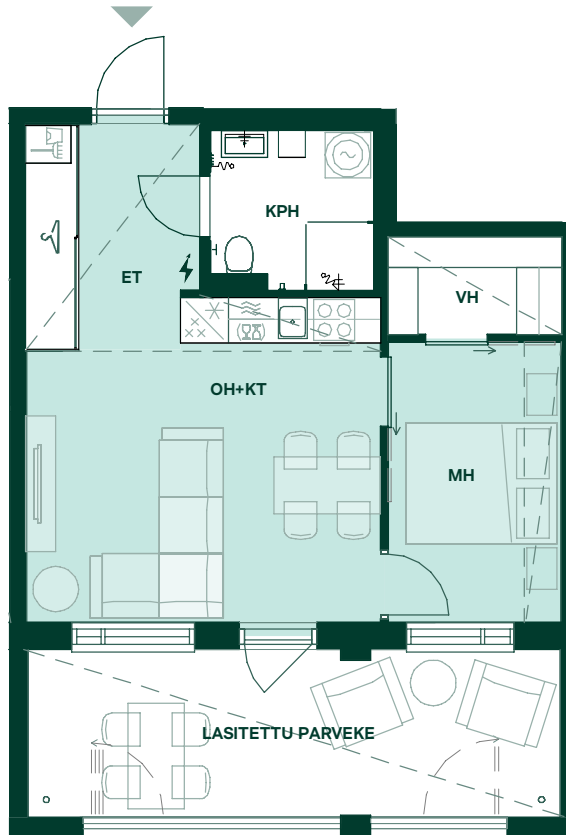


1:100/10.1.2025

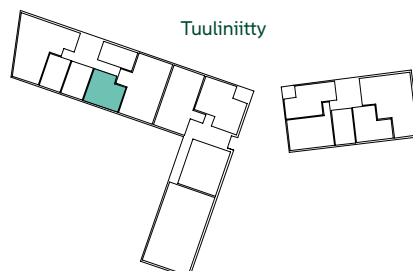
1 2 3 4 5 m

43 m²
2h+kt

Asunnot: A8, A14
2.-3. kerros



OH	Olohuone
ET	Eteinen
KPH	Kylpyhuone
KHH	Kodinhoitohuone
KT	Keittotila
MH	Makuuhuone
VH	Vaatehuone
S	Sauna
WC	Erillis-wc
ALK	Alkovi



Huoneistot voivat poiketa pohjapiirustuksesta yksityiskohtien osalta. Lopulliset yksityiskohdat määritellään myyntiasiakirjoissa.
Arkkitehtitoimisto Kanttia 2 Oy

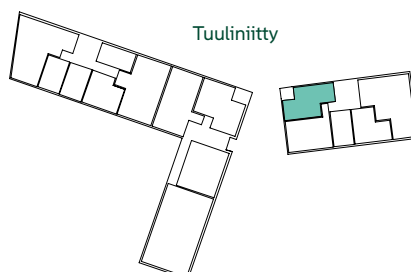
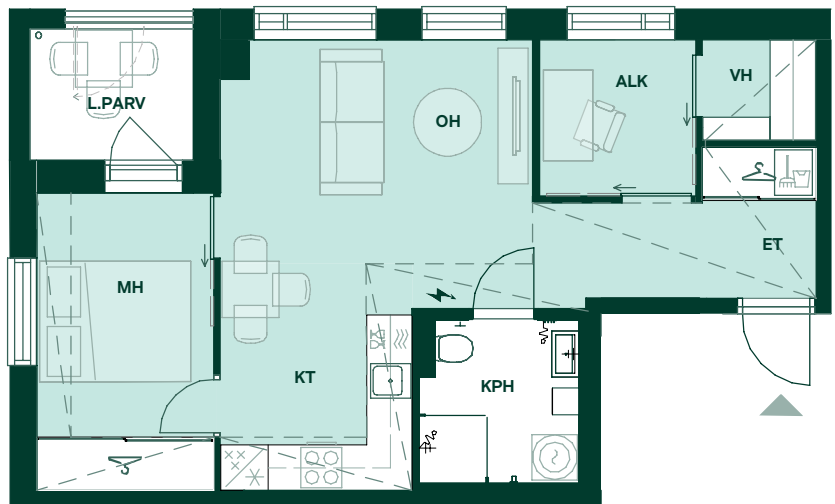
1:100/10.1.2025

1 2 3 4 5 m

48,5 m² 2h+kt

Asunnot: C52, C57
2.-3. kerros

-  Astianpesukone
-  Astianpesukone ja mikro yläpuolella
-  Liesi ja uuni
-  Pakastin
-  Jääkaappi
-  Jääkaappipakastin
-  Mikroaaltouuni
-  Tiskiallas ja hana
-  Keittiötaso, alalaatikosto tai -kaappi, päällä yläkaappi
-  Vaatekomero
-  Siivouskaappi
-  Sähkökaappi
-  Keittiösaareke
-  Liukuovikaappi
-  Avonaulakko
-  Vaatehuoneen säilytysjärjestelmä ritilähyllyllä
-  Wc-istuin, seinään integroitu
-  Suihku
-  Sadesuihku
-  Käsisuihku
-  Suihkun taiteovi
-  Suihkuovi
-  Pesuallas
-  Tilavaraus pyykinpesukoneelle ja kuivausrummulle + LTO
-  Tilavaraus kapealle pyykinpesukoneelle ja LTO
-  + Wc-paperiteline
-  Pyyhekuivain
-  Pyykkikaappi
-  Sähkökiuas
-  Katon alaslasku/kotelo
-  Hormi
-  Parvekkeen syöksytorni ja parvekekaivo



1:100/10.1.2025

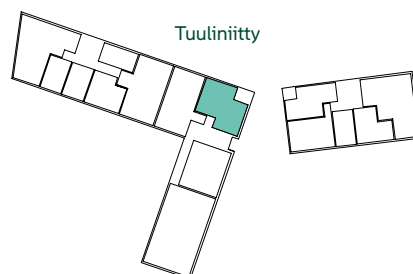


68 m² 3h+kt+s

Asunnot: B33, B37, B41, B45
2.-5. kerros



OH	Olohuone
ET	Eteinen
KPH	Kylpyhuone
KHH	Kodinhoitohuone
KT	Keittotila
MH	Makuuhuone
VH	Vaatehuone
S	Sauna
WC	Erillis-wc
ALK	Alkovi





Huoneistot voivat poiketa pohjapiirustuksesta yksityiskohtien osalta. Lopulliset yksityiskohdat määritellään myyntiasiakirjoissa.
Arkkitehtitoimisto Kanttia 2 Oy

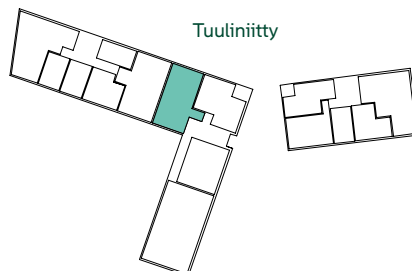
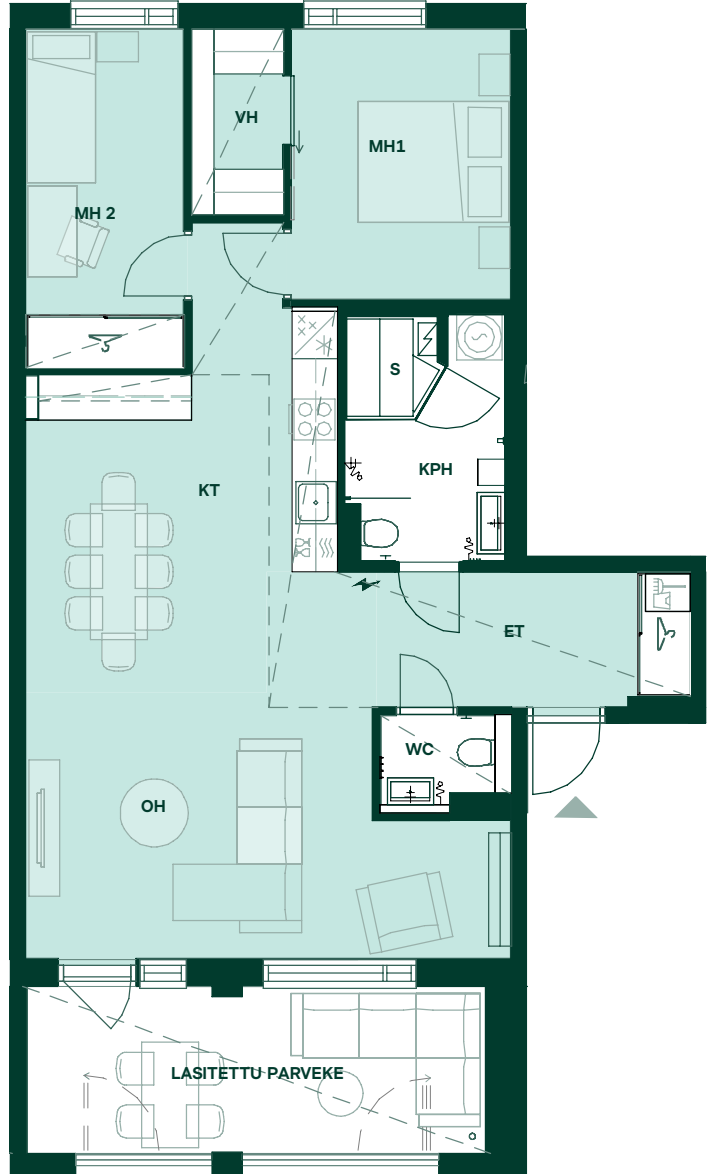
1:100/10.1.2025



83 m² 3h+kt+s

Asunnot: B32, B36, B40, B44
2.-5. kerros

-  Astianpesukone
-  Astianpesukone ja mikro yläpuolella
-  Liesi ja uuni
-  Pakastin
-  Jääkaappi
-  Jääkaappipakastin
-  Mikroaaltouuni
-  Tiskiallas ja hana
-  Keittiötaso, alalaatikosto tai -kaappi, päällä yläkaappi
-  Vaatekomero
-  Siivouskaappi
-  Sähkökaappi
-  Keittiösaareke
-  Liukuovikaappi
-  Avonaulakko
-  Vaatehuoneen säilytysjärjestelmä ritilähyllyllä
-  Wc-istuin, seinään integroitu
-  Suihku
-  Sadesuihku
-  Käsisuihku
-  Suihkun taiteovi
-  Suihkuovi
-  Pesuallas
-  Tilavaraus pyykinpesukoneelle ja kuivausrummulle + LTO
-  Tilavaraus kapealle pyykinpesukoneelle ja LTO
-  + Wc-paperiteline
-  Pyyhekuivain
-  Pyykkikaappi
-  Sähkökiuas
-  Katon alaslasku/kotelo
-  Hormi
-  Parvekkeen syöksytorni ja parvekekaivo

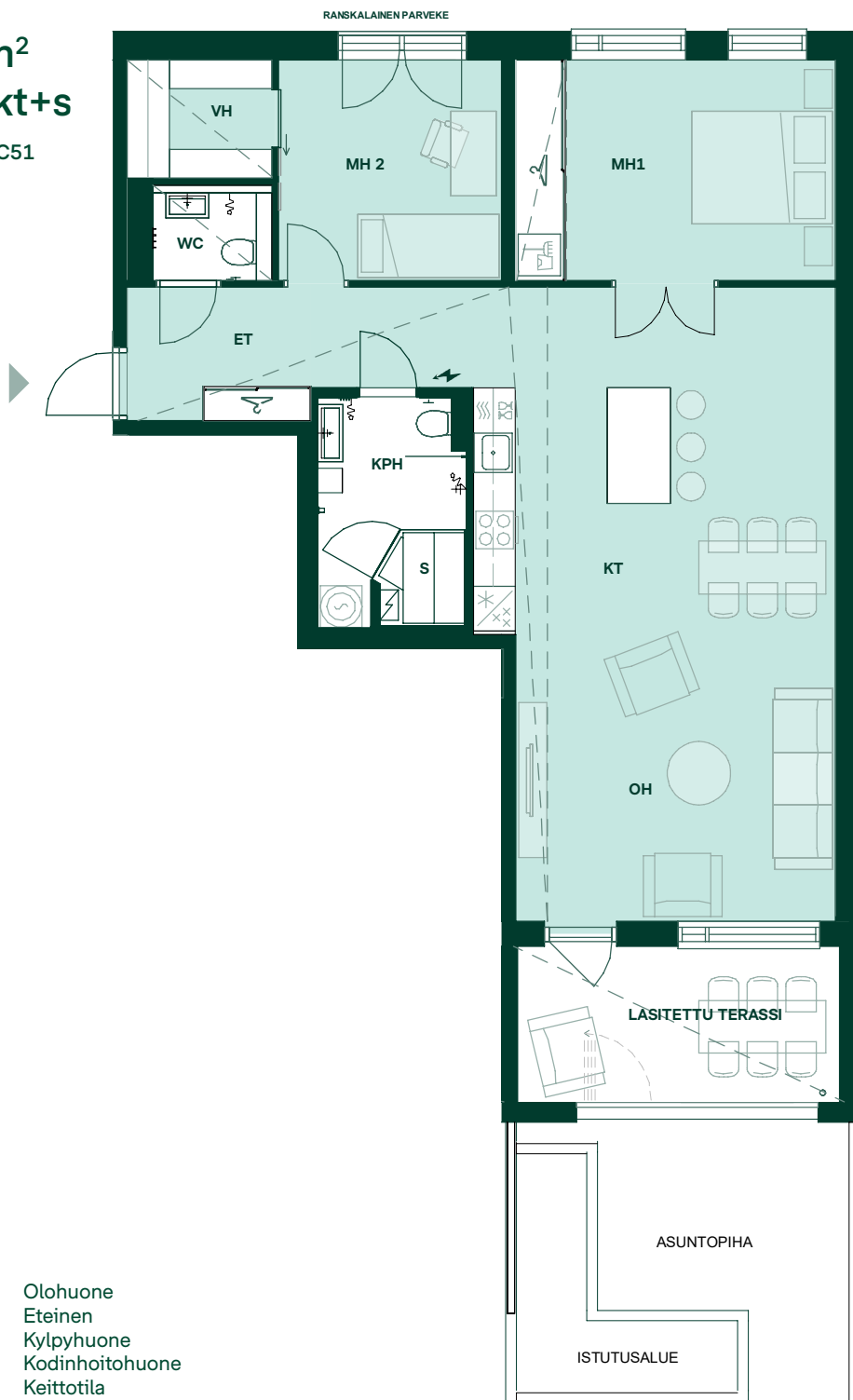


1:100/10.1.2025

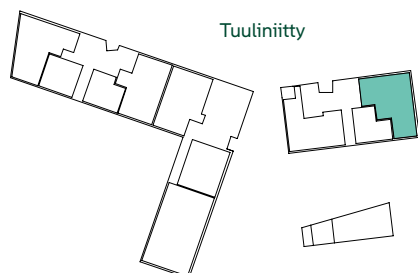


91 m²
3h+kt+s

Asunto: C51
1. kerros



OH Olohuone
ET Eteinen
KPH Kylpyhuone
KHH Kodinhoitohuone
KT Keittotila
MH Makuuhuone
VH Vaatehuone
S Sauna
WC Erillis-wc
ALK Alkovi



Huoneistot voivat poiketa pohjapiirustuksesta yksityiskohtien osalta. Lopulliset yksityiskohdat määritellään myyntiasiakirjoissa.
Arkkittehtitoimisto Kanttia 2 Oy

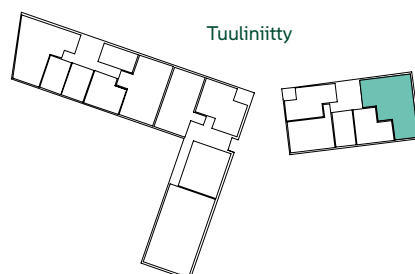
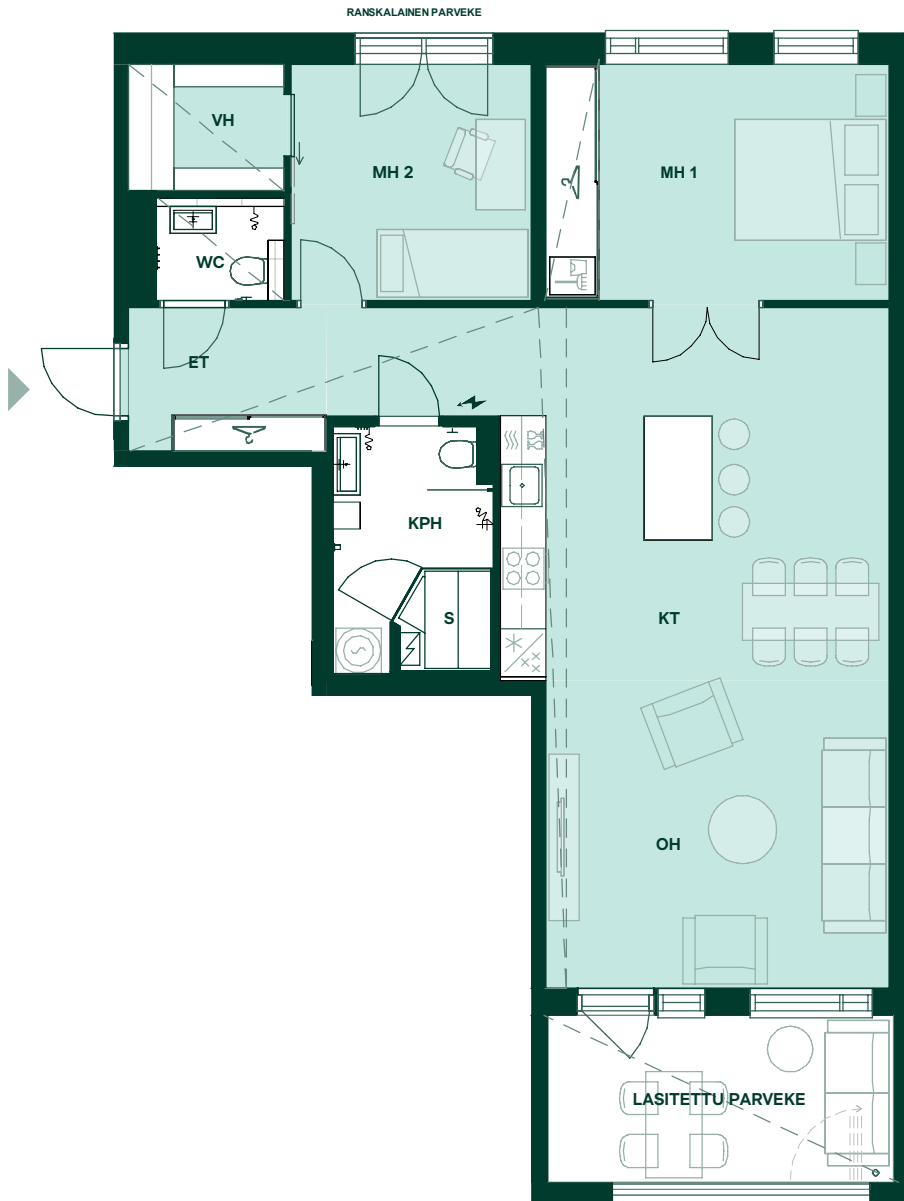
1:100/10.1.2025

1 2 3 4 5 m



91 m² 3h+kt+s

Asunto: C56
2. kerros

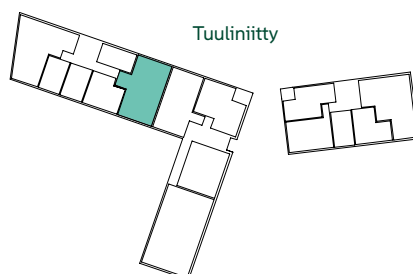
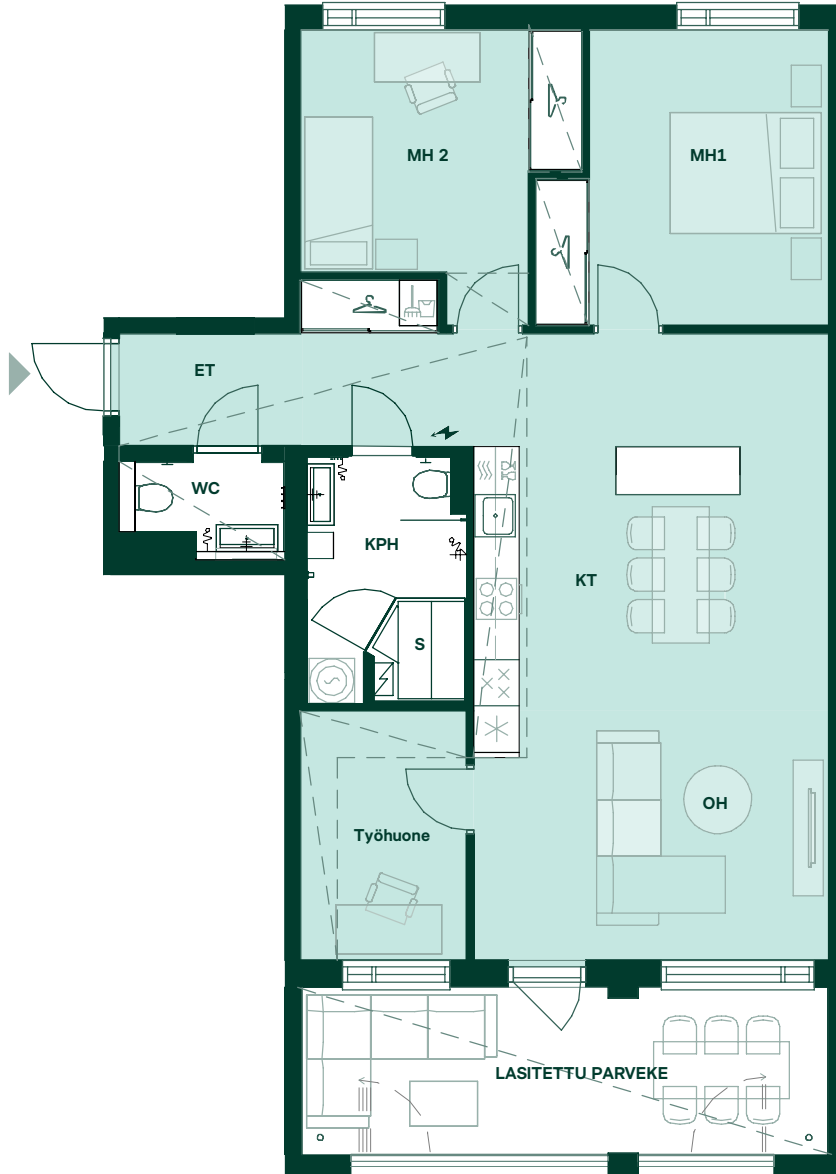


1:100/10.1.2025



92 m² 4h+kt+s

Asunto: A9
2. kerros



Huoneistot voivat poiketa pohjapiirustuksesta yksityiskohtien osalta. Lopulliset yksityiskohdat määritellään myyntiasiakirjoissa.
Arkkitehtitoimisto Kanttia 2 Oy








1:100/10.1.2025

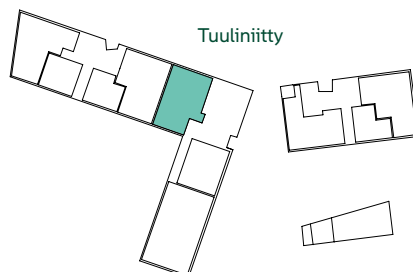
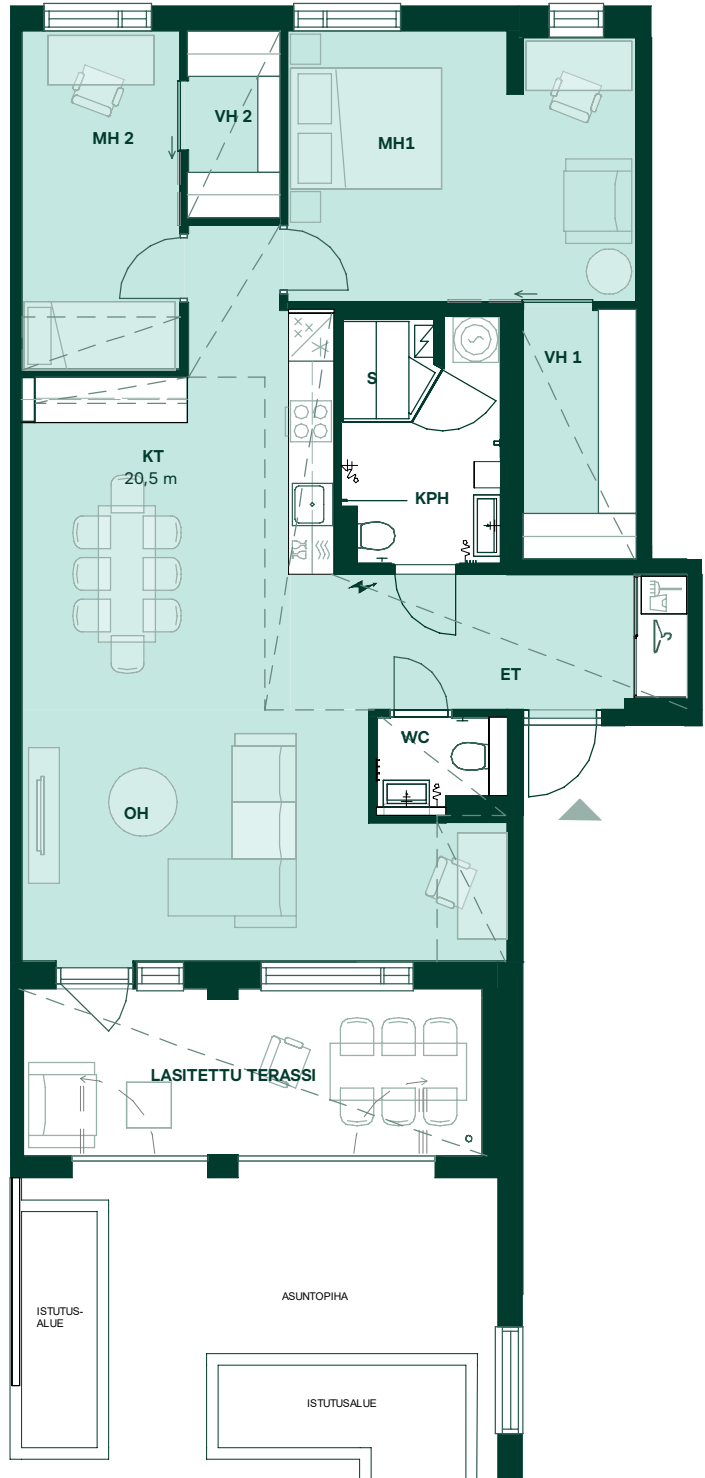
1 2 3 4 5 m



93,5 m² 3h+kt+s

Asunto: B29
1. kerros

-  Astianpesukone
-  Astianpesukone ja mikro yläpuolella
-  Liesi ja uuni
-  Pakastin
-  Jääkaappi
-  Jääkaappipakastin
-  Mikroaaltouuni
-  Tiskiallas ja hana
-  Keittiötaso, alalaatikosto tai -kaappi, päällä yläkaappi
-  Vaatekomero
-  Siivouskaappi
-  Sähkökaappi
-  Keittiösaareke
-  Liukuovikaappi
-  Avonaulakko
-  Vaatehuoneen säilytysjärjestelmä ritilähyllyllä
-  Wc-istuin, seinään integroitu
-  Suihku
-  Sadesuihku
-  Käsisuihku
-  Suihkun taiteovi
-  Suihkuovi
-  Pesuallas
-  Tilavaraus pyykinpesukoneelle ja kuivausrummulle + LTO
-  Tilavaraus kapealle pyykinpesukoneelle ja LTO
-  Wc-paperiteline
-  Pyyhekuivain
-  Pyykkikaappi
-  Sähkökiuas
-  Katon alaslasku/kotelo
-  Hormi
-  Parvekkeen syöksytorni ja parvekekaivo



1:100/10.1.2025

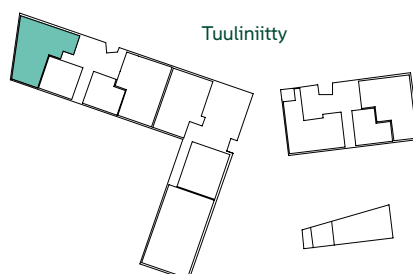


101,5 m²
4h+kt+s

Asunto: A1
1. kerros



OH	Olohuone
ET	Eteinen
KPH	Kylpyhuone
KHH	Kodinhoitohuone
KT	Keittotila
MH	Makuuhuone
VH	Vaatehuone
S	Sauna
WC	Erillis-wc
ALK	Alkovi



Huoneistot voivat poiketa pohjapiirustuksesta yksityiskohtien osalta. Lopulliset yksityiskohdat määritellään myyntiasiakirjoissa.
Arkkitehtitoimisto Kanttia 2 Oy

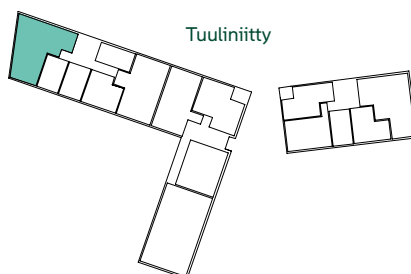
1:100/10.1.2025

1 2 3 4 5 m



101,5 m² 4h+kt+s

Asunto: A5
2. kerros

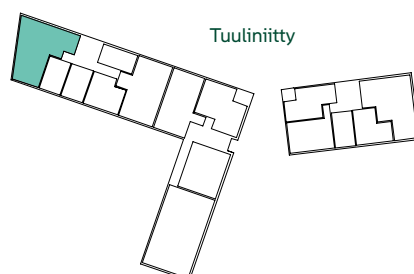


1:100/10.1.2025

1 2 3 4 5 m

101,5 m²
4h+kt+s

Asunto: A11
3. kerros



Huoneistot voivat poiketa pohjapiirustuksesta yksityiskohtien osalta. Lopulliset yksityiskohdat määritellään myyntiasiakirjoissa.
Arkkitehtitoimisto Kanttia 2 Oy

1:100/10.1.2025

1 2 3 4 5 m



Tietoja kohteesta

Yhtiön nimi:

Asunto Oy Espoon Tuulikello 2

Katuosoite:

Tuuliniitty 7, 02100 Espoo

Yleistä

Kohteeseen rakennetaan 4–6 kerroksinen, kolmiportainen hisseillä varustettu kerrostalo, jossa on 66 asuntoa. Yhtiö sijaitsee omalla tontilla.

Asunto Oy Espoo Tuulikello 2 rakennetaan rakennuslupaa haettaessa (rakennuslupahakemus jätetty 9.4.2021) voimassa olevien rakennusmääräysten mukaisesti. Tietoa rakennusmääräyksistä ja niiden muuttumisesta saa mm. ympäristöministeriöstä (www.ymparisto.fi) tai paikallises-tä rakennusvalvonnasta. Alueella voimassa olevasta kaavatilanteesta saa tietoa paikalliselta kaavoitusviranomaiselta.

Yhtiön piha-alueet

Pihatyöt ja pihavarusteet tehdään pihasuunnitelman mukaan.

Autopaikat

Autopaikat 47 kpl sijaitsevat korttelin yhteisessä autohallissa pihakannen ja osittain talojen alla. Viereisten tonttien 1 ja 3 autopaikkoja sijaitsee tontilla 2 ja tontin 2 autopaikkoja sijaitsee myös tontilla 4. Autopaikoille on toteutettu sähköautonlatausvalmius pikaliittimellä. Sähköautonlatauslaitteen asentaa ulkopuolinen palveluntarjoaja asukkaan erillishankintana. Kulku porrashuoneesta on esteettömien luiskien kautta ja kadulta ajoluiskan kautta. Autohalli on kylmä.

Yhteistilat

Irtaimistovarastot, sähköpääkeskus, teletila, lämmönjakohuone, ulkoiluvälinevarastot, siivouskomero ja verstat sijaitsevat kellarikerroksessa. Lastenvaunuvarastot, talopesula, kuivaushuone ja jätehuone sijaitsevat ensimmäisessä kerroksessa. Yksi ulkoiluvälinevarastoista ja jätehuone on tontti 2:n ja 3:n yhteinen. Väestönsuojat sijaitsee yhteiskalliöväestönsuojassa. Piharakennuksessa on talosauna, kerhuhuone, talovarasto ja katettu terassi.

Rakenteet

Perustukset

Teräsbetoniset lyöntipaalu.

Alapohja

Kantava maanvastainen teräsbetoninen paalulaatta, muutamilla alueilla eristetty ontelolaatta (ryömintätilat).

Väli- ja yläpohja

Välipohja: pääosin ontelolaatta. Yläpohja: pääosin ontelolaatta ja puurakenteinen

kattoristikko. Piharakennus puurunkoinen.

Julkisivut

Pääosin paikallarakennettu puuverhous, runkona betonielementtiseinät. Osa parvekkeiden taustaseinistä ja korkeiden huoneistojen seinistä on puurakenteisia ulkoseiniä.

Huoneistojen väliset seinät

Betoniseinä.

Vesikatko

Bitumikermi

Märkätilojen rakenteet

Tehdasvalmistainen tilaelementti. Paikalla tehdyissä wc-tiloissa tai kylpyhuoneissa on metalli- tai puurankaiset levyseinät tai ne ovat kivirakenteisia.

Ikkunat

Asuntojen ikkunat ovat kaksipuitteisia, kolmilasisia puualumiini-ikkunoita, jotka on varustettu selektiivilasilla. Ikkunoissa on säleverhot vakiovarusteina.

Ovet huoneistoissa

Porrashuoneen ovi on laminaattipintainen palo-ovi. Asuntojen väliovet ovat laakaovia. Saunassa on kokolasainen ovi. Parvekkeen ovi on yksilehtinen, puurakenteinen, alumiiniverhottu lasiaukollinen ovi varustettuna säleverholla.

Ovet kiinteistössä

Pääsisäänkäynnin ulko-ovet metallirakenteisia lasiaukollisia ovia. Muut yhteistiloihin johtavat ulko-ovet ovat puu- tai metallirakenteisia ovia.

Parvekkeet ja terassit

Parvekkeet ovat puuelementtiparvekkeita. Parvekkeen sisäpuolen seinät ja katto ovat pintakäsittelyltään lautaverhottuja. Parvekkeilla on laudoitus. Kaikki parvekkeet ovat lasitettuja. Maantasoasunnossa on lasitetut terassit ja asuntopihat. Parvekekaiteet ovat lasia ja alumiinirunkoisia. Kokonaan lasitettu parveke on suunniteltu tuulettuvaksi. Lasitettu parveke ei ole tiivis vedeltä, tuulelta ja lumelta.

Porrashuoneet

Hissi

Automaattiovilla varustettu hissivalmistajan vakiohissi.

Sisääntuloaula

Lattia vinyylikorkekkikomposiitti. Alaslaskettu alakatto. Seinät on maalattu.

Varusteet

Huoneistotaulu ja ilmoitustaulu.

Kerrostasanteet

Lattiapinnoitteena on vinyylikorkekkikomposiitti. Akustiikkalevyllä verhotut katot tai alaslaskettu alakatto. Portaat ovat tehdasvalmisteisia porraselementtejä ja kaiteet ovat metallia. Seinät on maalattu.

LVI-järjestelmä

Rakennuksen lämmitysmuoto on kaukolämpö. Lämpö jaetaan asuinhuoneistoihin lattialämmitysverkoston avulla. Lämpö säädetään huonekohtaisten säätimien avulla.

Asunnossa on huoneistokohtainen koneellinen ilmanvaihto varustettuna lämmöntalteenotolla. Ilmanvaihtokoneessa on kosteusanturi: ilmanvaihto tehostuu automaattisesti asunnon poistoilman kosteuden noustessa esimerkiksi suihkun käytöstä johtuen. Ilmanvaihto tehostuu myös automaattisesti, kun liesikuvun läppä avataan. Ilmanvaihtokonetta voi myös ohjata manuaalisesti kotona-tehostus-poissa-kytkimestä. Asunnoissa on huoneistokohtainen, etäluettava kylmän ja lämpimän käyttöveden mittaus.

Pysäköintihalli on varustettu koneellisella tulo- ja poistoilmanvaihdolla. Ilmanvaihtoa ohjataan pakokaasuanturien (CO) mittaustuloksen perusteella. Pysäköintihalli varustetaan koneellisella savunpoistolla.

Sähkö

Sähköpisteet asuinhuoneissa tehdään sähkösuunnitelmien mukaisesti. Keittiöiden työtasot on varustettu led-valaisimilla ja kulmapistorasioilla. Parvekkeilla on sähköpistorasia ja valaisin. Jokaisessa makuuhuoneessa ja olohuoneessa on yleiskaapelointipisteet. Antennipisteitä on olohuoneessa 2 kpl ja makuuhuoneissa 1 kpl suunnitelmien mukaisesti. Yhtiöön tulee kaapeli-tv. Kiinteistö on varustettu tiedonsiirron mahdollistavalla yleiskaapeloinnilla. Kiinteistöliittymä avaa tietoliikenneyhteyden valitun operaattorin laajakaistaverkkoon, joka mahdollistaa yhteydet internetiin. Kylpyhuoneissa ja kodinhoituhuoneissa on sähköinen mukavuuslattialämmitys.

Rakentaja pidättää itsellään oikeuden vaihtaa edellä mainittuja materiaaleja ja/tai rakenteita toisiin vastaaviin materiaaleihin ja/tai rakenteisiin.

Markkinoinnissa käytetyt visualisointikuvat ovat taiteilijan näkemyksiä eivätkä yksityiskohtien osalta täysin vastaa toteutusta.

Bonava Suomi Oy

