

Turun Ilmu



BONAVA

Tervetuloa kotiin



Turun Silmu toivottaa sinut tervetulleeksi Kirstinpuiston rauhallisimmalle paikalle viihtyisän puistovyöhykkeen äärelle. Omalla tontilla sijaitsevan kotitalon 67 Bonava-kotia tarjoavat huoletonta uudisasumista naapurustossa, jossa nautitaan korttelipihan tunnelmasta, puiston tuoksuista ja lähipuron solinasta.



Meille koti on paljon muutakin kuin talo, jossa asut. Siksi luomme sekä uusia koteja että vetovoimaisia naapurustoja, joihin ihmiset tuntevat kuuluvansa. Tervetuloa kanssamme mukavalle kotimatkalle.

Sisältö

Kotipaikka

- 08 – Tänne on helppo kotiutua
- 10 – Koe ja näe kotikulmillasi
- 11 – Aluekartta

Naapurusto

- 14 – Oma koti ja naapurusto, jossa on hyvä olla
- 15 – Asemapiirros
- 19 – Arkkitehdin terveiset

Koti

- 22 – Bonava-koti tunnetaan laadusta
- 24 – Pohjaratkaisu elää asukkaan mukana
- 26 – Sisustusvalinnat

Bonava

- 30 – Uuteen Bonava-kotiin on mukava matka
- 32 – Kestävää kehitystä kodikkaasti
- 34 – Bonava-koti on hyvä valinta

Kotipaikka

Kirstinpuistosta muodostuu Turun keskustan raikas ja moderni asuinalue, joka tarjoilee rauhallista kylätunnelmaa ja virkeää yhteisöllisyyttä. Asukkaita hemmotellaan runsaalla viherrakentamisella, ja Kirstinpuistossa eletäänkin nimensä mukaisesti puistojen ympäröimänä.







Kätevät kulkuyhteydet, kattavat palvelut ja ihanteelliset puitteet ulkoiluun takaavat, että Kirstinpuistoon on helppo kotiutua.

Helppo tulla joka suunnasta

Silmun uudet kodit sijaitsevat ihanteellisesti hyvien kulkuyhteyksien varrella. Iso-Heikkilän alueella kulkee useita bussilinjoja, juna-asemalle on noin kilometri, linja-autoasemalle ja Turun satamaan 2,5 kilometriä. Pyöräillen täältä pääsee kätevästi paikasta toiseen, sillä naapuruston suunnittelussa on panostettu toimiviin ja turvallisiin kevyen liikenteen väyliin. Kun kulkuyhteydet toimivat ja palvelut ovat lähellä, Kirstinpuistoon voi muuttaa huoletta myös ilman autoa.

Kattavat arjen palvelut

Palvelujen läheisyys tuo arkeen ihanaa huolettomuutta. Aivan kulman takana palvelee naapuruston oma päivittäistavarakauppa. Kauppatorille ja Hansakortteliin on matkaa noin 2 km, Aurajokirantaan ja Turun linnaan



vajaat 2 km, Turun kaupunginteatteriin ja Logomoon noin 2 km. Lähikauppoja ja lounasravintoloita suunnitellaan kotikulmille runsaasti. Naapurustossa on myös useita päiväkoteja sekä kouluja. Turun yliopiston kampusalueelle matkaa on noin kolme kilometriä.

Liiku ja nauti puistomaisemista

Silmun sijainti on kaupunkiympäristöön varsin poikkeuksellinen. Viherrakentamiseen on panostettu erityisen paljon, mistä kertovat alueen viihtyisän vehreät pihalueet ja viherkatot. Aluetta halkova vesiaiheinen keskuspuisto sijaitsee aivan Silmun naapurissa tarjoten ihanteelliset puitteet ulkoiluun. Lähiliikuntamahdollisuuksia tarjoaa 600 metrin päässä sijaitseva Turun Saippua Center ryhmäliikuntakeskuksineen, kuntosaleineen, tanssikouluineen, joogastudioineen ja thainyrkkeily-


seuroineen. Ruissaloon on vain noin kolmen kilometrin matka, jonka kulkee näppärästi pyöräillen. Kulttuurihistoriallisesti arvokas Ruissalo on kaikkien kaupunkilaisten suosima viherkeidas, jossa voi ulkoilla, patikoida, pyöräillä, golfata, meloa, uida ja kalastaa.


Herkuttele omassa naapurustossa


Aurajokiranta lukuisine kahviloineen ja viihtyisine ravintoloineen houkuttelee herkuttelemaan, ja kauniina kesäiltana kotiin voi vaikka kävellä. Kirstinpuisto saa myös omia lounasravintoloita ja viihtyisiä kuppiloita.


Koe ja näe kotikulmillasi

Kirstinpuisto tuo kaupungin sykkeeseen seesteisen saarekkeen, jossa on helppo viihtyä pitkään. Kun asutaan keskustassa, käsillä ovat kaikki mukavan elämän eväät ja huolettoman asumisen herkut.

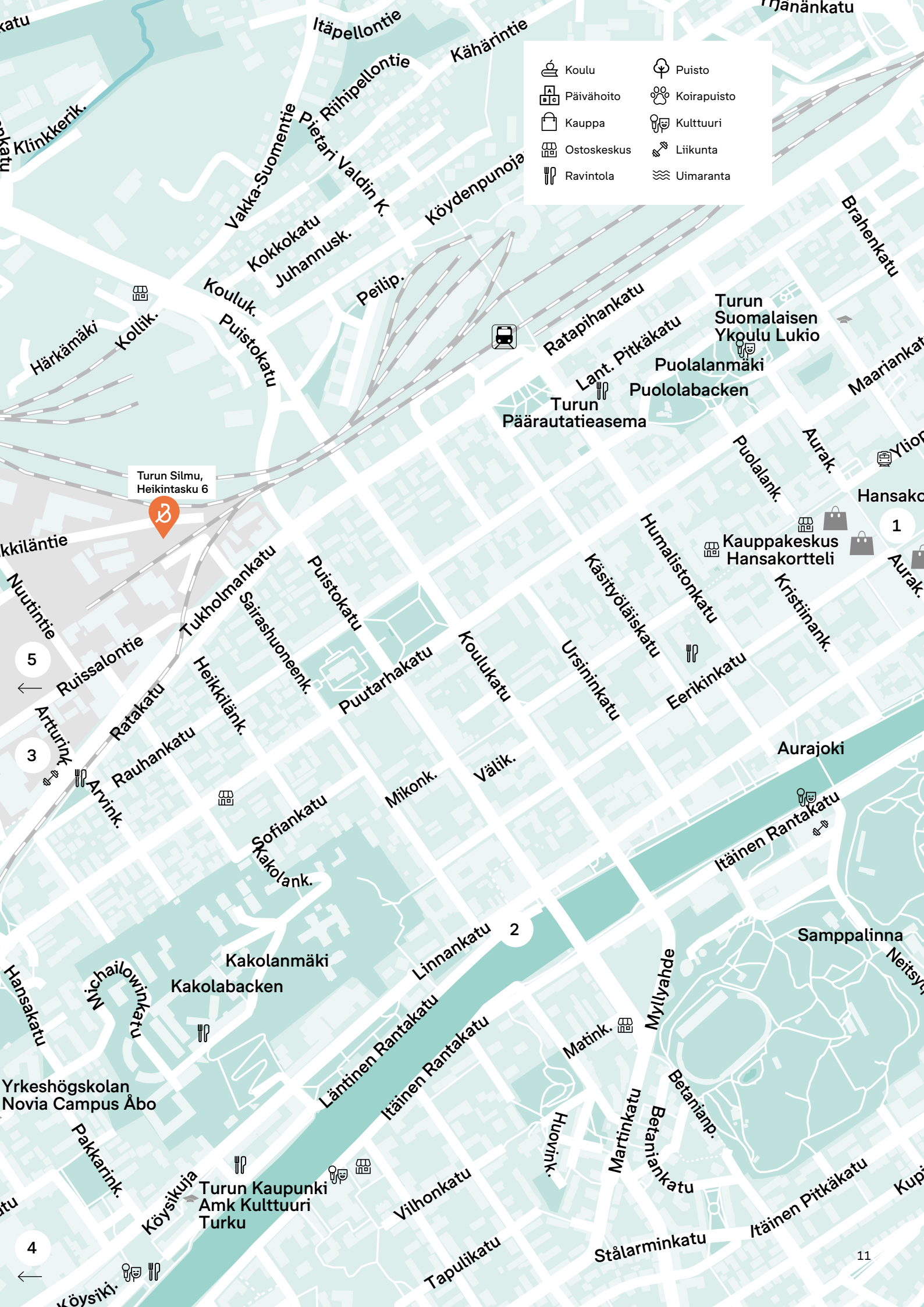
 Kävelen Aurajokirantaan ja Kauppatorille Keskusta-asumisen nautintoihin lukeutuvat runsaat palvelut, ravintolat ja ostosmahdollisuudet. Kävele tai pyöräile Kauppatorille (1), kiertele keskustan liikkeissä ja istu iltapäivää Aurajokirannan (2) laivoissa.

 Urheilemaan Saippua Centeriin Tanssia, joogaa, nyrkkeilyä, kuntosaleja, ryhmäliikuntaa – Saippua Center (3) tarjoaa upeat mahdollisuudet liikuntaharrastuksiin vain 600 metrin päässä.

 Koe Turun linna Yli 700 vuotta vanha Turun linna (4) on Turun hienoimpia nähtävyyksiä. Näyttelyt ja tapahtumat tarjoavat elämyksiä, ja linna on myös suosittu perhejuhlien viettopaikka.

 Pyörällä Ruissaloon Ruissalon (5) luonto, rannat ja ravintolat sijaitsevat vain vartin pyöräilymatkan päässä. Aura Golfiin on alle 10 kilometrin ajomatka.





- Koulu
- Päivähoito
- Kauppa
- Ostoskeskus
- Ravintola
- Puisto
- Koirapuisto
- Kulttuuri
- Liikunta
- Uimaranta

Turun Silmu,
Heikintasku 6



Turun
Päärautatieasema

Turun
Suomalaisen
Ykoulu Lukio

Puolalanmäki
Puololabacken

Kauppakeskus
Hansakortteli

Hansako

1

Aurak.

Aurajoki

Itäinen Rantakatu

Samppalinna

Turun Kaupunki
Amk Kulttuuri
Turku

Naapurusto

Silmussa oman kodin neliöt jatkuvat ihastuttavalle pihalle. Kotitalo on osa kuuden talon korttelia, jonka yhteispiha tarjoaa viihtyisät puitteet niin leikeille, kuntoilulle, kaupunkiviljelylle kuin leppoisalle oleskelulle. Piha-alueen kruunaa tuleva korttelisauna kerhotiloineen.





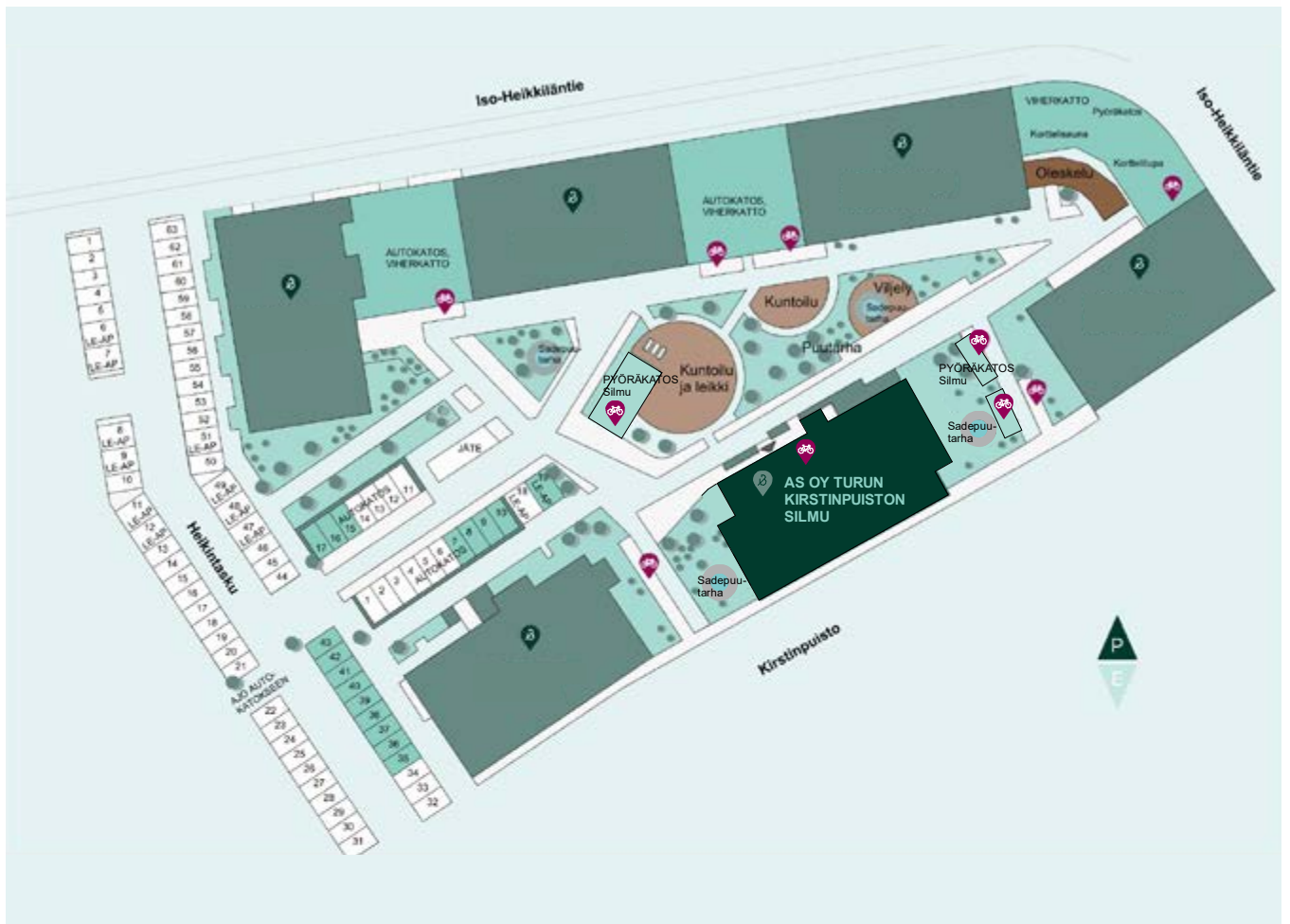


Onnellisen kodin salaisuus piilee ihmisissä, jotka siellä asuvat ja elävät. Me haluamme luoda tälle elämälle mahdollisimman huolettomat puitteet.

Koti on paljon enemmän kuin vain se, mitä mahtuu asunnon seinien sisäpuolelle. Siksi Bonava-kotien suunnittelussa panostetaan paitsi sujuvaan arkeen myös asukkaiden viihtyisään yhdessäoloon omassa kotikorttelissaan. Oli asuntosi sitten yksiö tai perheasunto, saat kotiisi lisää neliöitä, kun voit laajentaa asumista naapurustoon, tavata toisia ja viettää aikaa yhdessä.

Yhdessäoloa viihtyisällä pihalla

Silmun kotikorttelin suojaisalla ja turvallisella pihalla on mukava heittäytyä leikin riemuun tai treenata sekä oleskella yhdessä naapurien kanssa. Perheen pienimpiä varten pihalle tulee hiekkalaatikko ja kiipeilyteline. Viereisen puiston leikkipaikkaan pääsee ilman yhdenkään autotien ylitystä. Viljelylaatikot ja autokatoksen viherkatto viimeistelevät vehreän korttelipihan. Lisäksi korttelin asukkaiden yhteiskäyttöön rakennetaan korttelitupa saunoineen ja kerhotiloineen.



	Muut Bonava-talot tässä korttelissa		Puulattia / terassi		Savunpoisto
	Bonava-talo		Nurmikivi		Pyöräpaikointi
	Muut kuin Bonava-talot		Kivilaatta		Bonava-kohde
	Tie / asfaltoitu alue / kivituhka	Talo 1	Talomerkinnot		Bonava-kohde
	Ruohikko / perenna / kukkiva pensas	Talo 2	Talomerkinnot		Silmun pysäköinti
	Istutuksia		Puita / pensaita		Muu pyväköinti
	Hiekka		Penkki		
	Yhteistila		Pöytä		
	Vesialue				

Autopaikat vieressä

Osakkeena myytävät autopaikat sijaitsevat Heikkintaskun pysäköintialueella, pihan autokatoksissa sekä erillisessä parkkihallissa. Autopaikoilla on valmius sekä auton lämmittämiseen että sähköauton lataamiseen.

Viilentävä ilmalämpöpumppu

Lähes jokaisessa asunnossa on varaus jälkiasenteiselle ilmalämpöpumpulle.

Pyörille pesupaikka

Naapurusto tarjoaa toinen toistaan upeampia pyöräilyreittejä. Niinpä polkupyörille on varattu runsaasti lukollista säilytystä sekä oma pesupiste. Yhteistiloista löytyy lisäksi pesupaikka lastenvaunuille ja kuraisille koirantassuille.

Älykästä asumista

Digitaalisen iLOQ-lukituksen ansiosta asukkaiden avaimiin voidaan määritellä yhteistilojen kulkuoikeudet,

ja esimerkiksi kadonnut avain saadaan poistettua järjestelmästä ilman yhdenkään lukon vaihtoa. DoorBird-ovipuhelinjärjestelmän avulla avaat helposti porrashuoneen alaoven vieraillesi älypuhelimien avulla.

Omalla tontilla

Silmu rakennetaan omalle tontille. Tämä on huoleton ja turvallinen vaihtoehto, sillä taloyhtiö omistaa tontin, ja asunnon velaton hinta sisältää asuntoon kohdistuvan tontin osuuden.

Energiatehokas Bonava-koti

Turun Silmun asunnot kuuluvat energialuokkaan A. Kotien suunnittelussa panostetaan kestävään ja energiatehokkaaseen arkeen.

Inspiroidu luonnonvalosta. Korkeat ikkunat ja raikkaat pinnat tarjoavat monipuoliset sisustusmahdollisuudet. Asunto 29, neljäs kerros. 74 m². 3h+kt+s (Duo). Visualisointi.



Avarissa keittiöissä on tyylikkää Puustellin kalusteet ja Electroluxin kodinkoneet. Aamiaiskaappi ihasuttaa 46 m² kaksioissa. Asunto 03, ensimmäinen kerros. 46 m². 2h+kt. Visualisointi.





Päästä mielikuvitus lentoon ja toteuta unelmiesi sisustus. Asunto 29, neljäs kerros. 74 m². 3h+kt+s (Duo). Visualisointi.



Lasitetut parvekkeet tuovat mukavia lisäneliöitä moneen asuntoon. Näissä kodeissa on myös varaus jälkiasenteiselle ilmalämpöpumpulle. Asunto 29, neljäs kerros. 74 m². 3h+kt+s (Duo). Visualisointi.

Erillinen makuuhuone vai lasiseinä liukuovilla? Tutustu moniin vaihtoehtoihin pohjaratkaisuihin. Asunto 02, ensimmäinen kerros. 61 m². 2-3h+kt. Visualisointi.





Sillmu on osa korttelia, jonka sisäpiha on viihtyisä, turvallinen ja suojaisa.

Arkkitehdin terveiset



Aku-Ville Jantti, arkkitehti SAFA, HIMLA arkkitehdit Oy

Kirstinpuiston aluekokonaisuudessa on kiinnitetty erityistä huomiota ympäristön viihtyisyyteen ja arjen sujuvuuteen. Silmu on osa korttelia, jonka sisäpiha on viihtyisä, turvallinen ja suojaisa. Rakennuksen eteläpuolella kulkeva esplanadimainen Kirstinpuisto toimii rauhoittavana elementtinä sekä sujuvana ja turvallisena kevyen liikenteen väylänä.

Kirstinpuiston alue sijaitsee Turun satama-alueen läheisyydessä hyvien kulkuyhteyksien ja palvelujen äärellä, kävelymatkan päässä keskustasta ja Aurajoen rannasta. Rautatieasema on myös kävelymatkan päässä ja esimerkiksi Ruissalon virkistysalueelle on helppo tehdä vaikkapa pyöräretki.

Kirstinpuiston alue on vanhaa pienteollisuusaluetta, joka on vapautunut asuinkäyttöön. Historiaa ja laadukasta ympäristöä ei alueen läheisyydestä puutu. Aivan vieressä sijaitsevat Port Arthurin puutalokorttelit, vähän etäämmällämuun muassa Mikaelin kirkko, Kakolanmäki sekä Turun satama-alue linnoineen.

Silmun asunnot on suunniteltu muuttumaan asukkaiden tarpeen mukaan. Selkeät asutopohjat mahdollistavat valoisaat ja kodikkaat tilat, joissa on helppo viihtyä. Erikoisuutena on ensimmäisen kerroksen hyvin kaupunkimaiset pistäytymisparvekkeet, muissa asunnoissa on lasitetut parvekkeet, jotka mahdollistavat kodin avaamisen ulkotilaan kaikkina vuodenaikoina.

Yhteistilat ovat laadukkaita ja toiminnallisia: kuravaatteet on helppo puhdistaa, kuraeteisessä ja pyöräsäilytystilat löytyvät aivan sisäänkäynnin vierestä.

Koti

Silmu tarjoaa koteja 29,5-neliöisistä yksiöistä aina 116 neliön kokonaisuuksiin. Suunnittelussa on kiinnitetty huomiota valoisiin ja tehokkaisiin pohjaratkaisuihin, minkä lisäksi ympäröivät maisemat on hyödynnetty hienosti. Osassa kodeista avautuu ihastuttavia näkymiä puiston suuntaan, osassa maisemat taas pilkistävät leppoisalle sisäpihalle.



Asunnot 09 (74 m²) ja 08 (42m²) muodostavat yhteensä 116 m² Duo-kokonaisuuden. 4h+kt+s, 2. kerros. Visualisointi.





Koteja yksiöstä perheasuntoihin

Seitsemänkerroksinen Turun Silmu tarjoaa 67 uutta Bonava-kotia 29,5-neliöisistä yksiöistä aina 74-neliöisiin perheasuntoihin. Tarjolle tulee myös Duo-koteja, joissa kaksi asuntoa voi yhdistää yhdeksi isommaksi jopa 116-neliön kokonaisuudeksi.

Valoisat oleskelutilat

Kotien suunnittelussa on kiinnitetty huomiota oleskelutilojen valoisuuteen, avaruuteen ja kalustettavuuteen. Lattialämmityksen ansiosta kodeissa ei ole lainkaan tilaa vieviä pattereita, ja luonnonvalo tulvii sisään korkeista ikkunoista. Osassa kodeista avautuu ihastuttavia näkymiä viereisen puiston suuntaan, osassa maisemat taas pilkistävät leppoisalle sisäpihalle päin.

Lasitetut parvekkeet

Oleskelutilat jatkuvat monissa asunnoissa lasitetuille parvekkeille ja ensimmäisen kerroksen kodeissa kaupunkimaisille pistäytymisparvekkeille. Parvekkeet avautuvat eri ilmansuuntiin, ja vehreät näkymät on pyritty hyödyntämään mahdollisimman hyvin.

Tasokkaasti varustellut keittotilat

Avarissa keittiöissä on kotikokin iloksi tyylikkää Puustellin kalusteet ja Electroluxin kodinkoneet, kuten induktioleliesi, kalusteuuni ja -mikro, jääkaappi-pakastin sekä kalustepeitteinen astianpesukone. Isommissa asunnoissa keittiön kruunaa erillinen saareke, jonka ympärille on mukava kokoontua kokkaamaan. Aamiaiskaappi ihastuttaa arkea 46 m² kaksioissa.



Runsaasti säilytystilaa

Eteisessä ja makuuhuoneissa on Puustellin liukuovelliset säilytysratkaisut. Arkea helpottavat myös monien asuntojen hulpeat vaatehuoneet sekä isot eteiset, joihin saa niin lastenvaunut kuin urheiluvälineet.

Ripaus kylpylätunnelmaa

Tunnelmallisin sävyin sisustetut kylpyhuoneet tuovat kotiisi ripauksen kylpylätunnelmaa. Kylpyhuoneen varusteluun kuuluu seinä-wc, korkea pyykkikaappi, peili led-valolla sekä tilavaraus pesukoneelle tai pesutornille. Kääntyvät lasiset suihkuseinät helpottavat puhtaanapitoa. Tunnelman viimeistelevät kattoon upotettu tyylikäs led-valaistus sekä mukavuuslattialämmitys. Osassa asuntoja on oma sauna ja erillis-wc.

Monimuotoiset pohjaratkaisut

Tarjolla on laaja valikoima erilaisia pohjaratkaisuja, joista voit valita juuri omaan elämäntilanteeseesi sopivimman. Kun olet varhain liikkeellä, voit muokata tulevan kotisi pohjapiirustusta tarpeidesi mukaan esimerkiksi ylimääräisen makuuhuoneen tai työhuoneen avulla. Pohjaratkaisut on suunniteltu palvelemaan muuttuvia tarpeita ja elämään asukkaana mukana.

Pohjaratkaisu elää asukkaan mukana



Asunto 05 (2h+kt, 42 m²) on mahdollista yhdistää viereisen asunnon 06 (74m²) kanssa. 1. kerros. Visualisointi.

Bonava-kodit suunnitellaan kulkemaan ja kestävään läpi elämän. Kun olet varhain liikkeellä, voit muokata tulevan kotisi pohjapiirustusta omien tarpeidesi mukaan. Duo-kodit tarjoavat mahdollisuuden yhdistää kaksi asuntoa yhdeksi kokonaisuudeksi.

Tutustu vaihtoehtoisii pohjaratkaisuihin

Bonava-kodeissa on valmiiksi mietitty erilaisia vaihtoehtoisia pohjaratkaisuja. Sama koti ja samat neliöt palvelevat monia eri tilatarpeita.

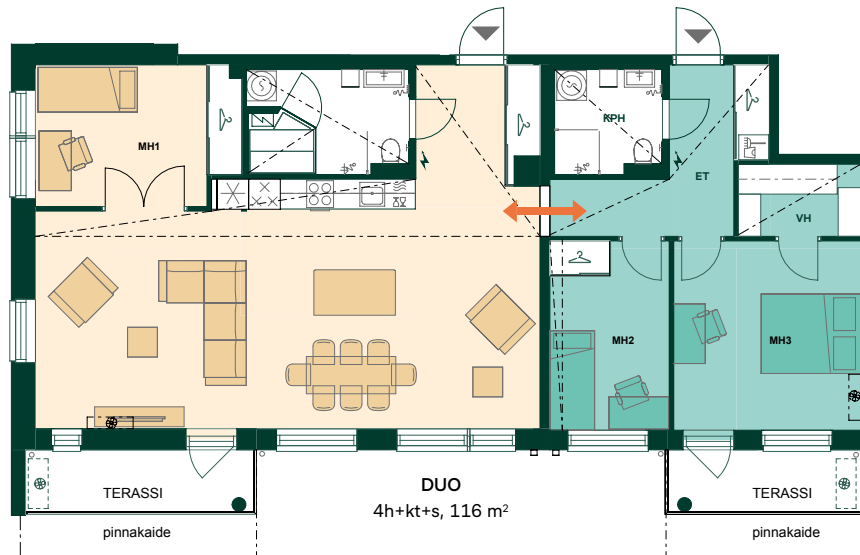
Kun olet liikkeellä jo rakentamisen alkuvaiheessa, voit muokata tulevan kotisi pohjapiirustusta omien tarpeiden mukaan esimerkiksi ylimääräisen makuuhuoneen avulla.

Kaksi asuntoa voi yhdistää

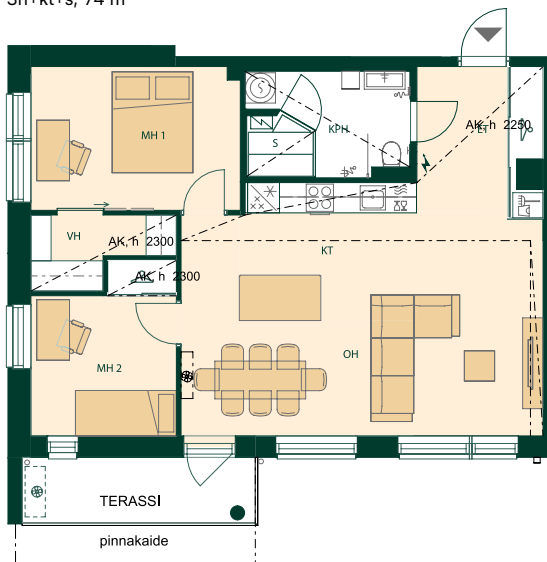
Muuttuviin elämäntilanteisiin suunnitellut Duo-kodit tarjoavat mahdollisuuden yhdistää kaksi asuntoa yhdeksi kokonaisuudeksi. Turun Silmussa voit yhdistää 74 neliön ja 42 neliön asunnot yhdeksi isoksi 116 neliön Duo-kokoinaisuudeksi.

Vaihtoehtoisesti isosta Duo-asunnosta voi myöhemmin erottaa pienemmän, omalla sisäkäynnillä varustetun sivuasunnon, joka sopii esimerkiksi ensiasunnoksi itsenäistyväälle nuorelle, isovanhemmille tai vaikka vuokra-asunnoksi. Toinen asunto toimii myös työtilana, mikä helpottaa työelämän ja vapaa-ajan yhteensovittamista.

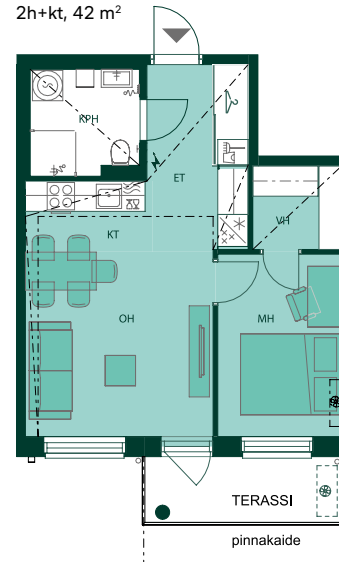
Elämäntilanteen muuttuessa erillisen sivuasunnon voi myös myydä pois.



3h+kt+s, 74 m²



2h+kt, 42 m²



Kaksi asuntoa voi yhdistää ja myöhemmin erottaa

1

Duo-asunnot on suunniteltu valmiiksi siten, että kaksi asuntoa voidaan yhdistää yhdeksi isoksi kodiksi tai myöhemmin iso koti voidaan jakaa kahdeksi erilliseksi asunnoksi.

3

Duo tuplaa asumisen mahdollisuudet: voit esimerkiksi laittaa toisen asunnon vuokralle ja asua toisessa itse. Sivuasunto sopii hyvin myös perheen itsenäistyvälle nuorelle tai sen voi myydä vaikkapa omalle yritykselle.

2

Duo-asunnot voidaan myydä yhtenä perheasuntona tai kahtena eriyttynä pienempänä asuntona.

4

Duo-asunnoissa on kahdet A- ja B-osakekirjat suunnitellun asuntojaon mukaisesti. Yhtiöjärjestyksen mukaan vierekkäisten Bonava Duo-asuntojen omistajilla on myyntitilanteessa lunastusoikeus toisiinsa nähden.

Sisustusvalinnat

Bonava-kodit tunnetaan ajattoman tyylikkäästä materiaaleista, jotka luovat harmonisen pohjan haluamallesi sisustustyyliille. Kun olet mukana jo rakentamisen alkuvaiheessa, voit vaikuttaa uuden kotisi materiaaleihin ja varusteluun. Avarat asuntopohjat ja raikkaan koskemattomat pinnat antavat tilaa mielikuvitukselle.

Kodikas tunnelma syntyy harkitusti valituista materiaaleista ja elementeistä, jotka tekevät asunnosta juuri sinun persoonallisen kotisi. Sisustussuunnittelijamme on laatinut ammattitaidolla esimerkkikokonaisuuksia, joiden avulla kodin sisustuksen suunnitseminen on ihanan inspiroivaa ja huolettoman helppoa. Kaikkia kokonaisuuksia yhdistää harkittu muotoilu, loistava toiminnallisuus sekä kestävä kehityksen mukaiset ratkaisut.

Valinnanvapautesi rajoittamisen sijaan olemme keskittyneet aikasi säästämiseen. Sisustussuunnittelijamme laatimat kokonaisuudet tarjoavat tyyli-, materiaali- ja väri vaihtoehtoja, jotka luovat harmonisen, yhtenäisen tunnelman kotiisi. Eri kokonaisuuksien välillä on myös mahdollista vaihdella tuotteita. Voit tutustua tarkemmin vaihtoehtoihin Uuden kodin valinnat -lomakkeella, jonka saat asuntomyynnistämme.

Toivoitpa sitten perinteistä tai hieman modernimpaa ilmettä, valikoimastamme löytyy sopiva tyylikokonaisuus, jonka laatu kestää aikaa. Nyt on aika päästää unelmat lentoon ja sukeltaa sisustamisen valloittavaan maailmaan.

Uusi koti on kuin tyhjä taulu, jonka voit maalata mielesi mukaan.



FÖRESKRIFTER

NINGAR

Terrassplan

Bonava

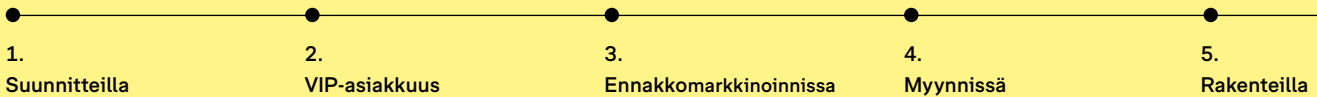
Luomme uusia koteja ja onnellisia naapurustoja, joihin ihmiset tuntevat kuuluvansa. Tervetuloa kanssamme mukavalle kotimatkalle.





Uuteen Bonava-kotiin on mukava matka

8 askelta unelmiesi kotiin



1. Suunnitteilla

Jätä meille yhteystietosi ja ilmoittaudu VIP-asiakkaaksemme jo siinä vaiheessa, kun uusia koteja ja naapurustoja vasta suunnitellaan. Näin saat lisätietoja heti tuoreeltaan ja voit valita suosikkikotisi aina ensimmäisten joukossa. VIP-asiakkaanamme pääset vaikuttamaan uusien kotien suunnitteluun kertomalla meille, miten sinä haluaisit asua.

2. VIP-asiakkuus

Etukäteen yhteystietosi jättämällä olet VIP-asiakkaamme, ja sinulla on aina mahdollisuus tutustua uudiskohteen piirustuksiin ja materiaalimalleihin ja varata mieleisesi asunto ennen muita. Saat lisätietoa kodeista ja naapurustosta sekä vastauksia kysymyksiisi. Pidämme sinut ajan tasalla, miten uuden kotisi rakentaminen etenee ja miten voit tehdä kodistasi juuri oman makusi mukaisen.

3. Ennakkomarkkinoinnissa

Ennakkomarkkinoinnin aikana kartoitamme tulevien asukkaiden kiinnostusta uusia koteja ja uutta kotikorttelia kohtaan. Tällöin voit varata suosikkikotisi ensimmäisten joukossa, tehdä varaussopimuksen ja maksaa varausmaksun, joka vaihtelee taloyhtiön mukaan. Varaus sopimus on voimassa myynnin alkamiseen asti, jolloin tehdään asuntokaupat. Mikäli kuitenkin haluat perua varauksesi, palautamme varausmaksun.

4. Myynnissä

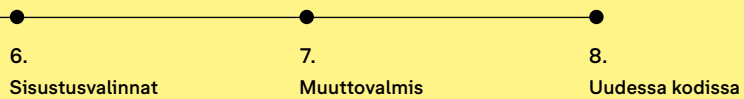
Kun asuntokauppalaan edellyttämät turva-asiakirjat on asetettu, uudet kodit ovat myynnissä ja voimme allekirjoittaa kauppakirjat. Kuten ennakkomarkkinoinnin, myös rakentamisen aikana voit tehdä suosikkihuoneistostasi helposti nimivaruksen vaikkapa asuntoesittelyssä, puhelimitse tai sähköpostilla. Nimivaraus on voimassa viisi arkipäivää, eikä se sido sinua vielä mihinkään.

5. Rakenteilla

Kutsumme sinut tutustumaan rakenteilla olevaan uuteen kotiisi muutaman kerran ennen sen valmistumista ja tiedotamme säännöllisesti rakentamisen etenemisestä. Käytössäsi on lisäksi sähköinen palvelukanavamme, jossa voit tutustua kotisi tärkeisiin asiakirjoihin ja tiedotteisiin. Palvelukanavan kautta saat myös kutsut ja voit ilmoit tautua asiakastilaisuuksiimme.

6. Sisustusvalinnat

Helpottaaksemme kotisi sisustuksen suunnittelua olemme luoneet avuksesi valmiita tyylikokonaisuuksia, joita yhdistää harkittu muotoilu, loistava toiminnallisuus sekä kestävä kehityksen mukaiset ratkaisut. Hintaan sisältyvien vaihtoehtojen lisäksi valittavanasi on lisähintaisia tyylejä, joilla voit halutessasi muuttaa kotisi ilmettä. Kun olet mukana riittävän ajoissa, voit yhdistellä vaihtoehtoja omaa makuasi vastaavan kokonaisuuden.



7. Muuttovalmis

Kun uudiskohde on valmistunut, voit muuttaa uuteen kotiin vaikka heti. Uusi asunto on huoleton valinta, turvallinen omistaa ja asua.

8. Uudessa kodissa

Muuton jälkeen sinua palvelevat ensisijaisesti huoltoyhtiö ja isännöitsijä, joiden kanssa teemme Bonavalla tiiviisti yhteistyötä. Mikäli et ole varma, keneen olla yhteydessä, voit aina kysyä apua meiltä. Lisäksi olemme koonneet avuksesi opastusvideoita yleisimmistä kodin siivous- ja huoltotöistä.



Kestävää kehitystä kodikkaasti

Haluamme luoda uusia koteja ja naapurustoja, joiden ilmasto- ja ympäristövaikutukset ovat mahdollisimman pienet niin rakentamisen kuin asumisen aikana. Alan korkeat standardit ja kasvavan kaupungistumisen myötä kohonneet asunkekehittämisen vaatimukset asettavat hyvät raamit toiminnallemme, mutta haluamme tehdä vielä enemmän.

Tutkimme ja kartoitamme jatkuvasti toimintamme ilmastovaikutuksia. Olemme sitoutuneet vähentämään kasvihuonepäästöjä koko arvoketjussamme 50 prosentilla jokaista rakennettua Bonava-kotia kohden vuoteen 2030 mennessä.

Uudet Bonava-kodit rakennetaan energiaa ja luonnonvaroja säästäten ja siten ympäristökuormitusta vähentäen. Tämä ei kuitenkaan yksin riitä, vaan katsomme vielä pidemmälle. Kehitämme naapurustoja, jotka helpottavat ihmisten päivittäistä arkea, tekevät asumisesta entistä

mukavampaa ja kannustavat kestävään elämäntapaan – naapurustoja, joissa sekä ihminen että ympäristö kukoistavat.

Kestävät suunnitteluratkaisut

Oma koti on merkittävä sijoitus. Suunnittelemme uudet Bonava-kodit siten, että asunnon arvo ja asumisolosuhteet pysyvät hyvinä, vaikka ilmasto ympärillä muuttuu. Kehitämme vakioituja ratkaisuja, joiden avulla saamme vietyä hyvät käytännöt ja kestävät toimintamallit jokaiseen Bonava-kotiin. Kun kestäviä ratkaisuja skaalataan, niiden vaikuttavuus moninkertaistuu.

Energiatehokkuus

Yksi ensisijaisista tavoitteistamme on luoda tehokkaita rakennuksia, jotka kuluttavat vähemmän luonnonvaroja elinikensä aikana. Valitsemme ja kehitämme ratkaisuja, joiden myötä pääsemme energiatehokkuudessa hyvälle tasolle nyt ja tulevaisuudessa. Turun Silmu on A-energia-



luokan kotitalo, jonka kotien suunnittelussa panostetaan kestäväan jaenergiatehokkaaseen arkeen.

Kestävät ja turvalliset materiaalit

Kestävien ja turvallisten materiaalien käyttö on meille ensiarvoisen tärkeää, sekä ympäristön kuormituksen että asiakkaidemme terveyden ja hyvinvoinnin kannalta. Tutkimme ja kartoitamme jatkuvasti uusia materiaaleja, jotka ovat suotuisia sekä asukkaiden että ympäristön kannalta koko elinkaarensa ajan. Hyödynnämme tunnettuja, kolmannen osapuolen ympäristö- ja laatusertifikaatteja varmistaaksemme materiaalien vastuullisuuden.

Onnelliset naapurustot

Naapurusto ei ole vain kokoelma taloja. Naapurusto sitoo asukkaitaan yhteen ja tarjoaa mahdollisuuksia kanssakäymiselle, ystävyyssuhteiden muodostamiselle, ajatustenvaihdolle sekä kukoistavalle elämälle. Jotta asukkaat voivat kutsua naapurustoa kodikseen, heidän täytyy

tuntea olonsa kotoisaksi. Siksi haluamme kehittää onnellisia naapurustoja ja yhteisöjä, joihin ihmiset tuntevat kuuluvansa.







Kestävän kehityksen mukainen elämäntyyli lisää tutkitusti naapuruston onnellisuutta, ja on hyväksi sekä asukkaalle että koko yhteisölle. Kehitämme naapurustoja, jotka kannustavat kestäviin elintapoihin muun muassa jakamis- ja kiertotaloutta edistävien ratkaisujen kautta.

Mukava naapurusto ei ole meille vain yksi lisämauste tai ominaisuus, vaan kaiken lähtökohta.

Lue lisää: bonava.fi/kestava-kehitys



Bonava-koti on hyvä valinta

-  **Parhaat kodit**
Jokainen uuden kotisi yksityiskohta on tarkoin ja huolella mietitty.
-  **Onnelliset naapurustot**
Mukava naapurusto ei ole meille vain yksi lisämauste tai ominaisuus, vaan kaiken lähtökohta.
-  **Kaikki on ihanan uutta**
Olet uuden kodin ensimmäinen asukas, joten kaikki on ihanan raikasta ja viimeisteltyä.
-  **Kokemus tekee mestarin**
Luomme koteja ja naapurustoja yli 80 vuoden kokemuksella. Meillä on osaamista, johon voit luottaa.
-  **Autamme ja opastamme**
Kuljemme kanssasi koko matkan kodin ja naapuruston suunnittelusta aina muuttoon asti.
-  **Oman kodin hinta**
Tiedät aina uuden kotisi myyntihinnan ja velattoman hinnan. Ennakkovaraus ei sido sinua vielä mihinkään.





Turun Silmu Kotoiset faktat

Sijainti: Turku, Kirstinpuisto
Talotyyppi: Kerrostalo
Kerroksia: 7
Asuntoja: 67
Pinta-ala: 29,5–116 m²
Tontti: Oma
Osoite: Heikintasku 6, 20200 Turku
bonava.fi/silmu

Ota yhteyttä

Bonava asuntomyymlä
Maariankatu 1
20100 Turku

myynti.turku@bonava.fi
bonava.fi

p. 0800 418500 (maksuton)