



# Helsingin Renata



Helsingin Renata, Haakoninlahdenkatu 21

Koulu	Puisto
Päivähoito	Koirapuisto
Kauppa	Kulttuuri
Ostoskeskus	Liikunta
Ravintola	Uimaranta
Ratikkalinja	

### Kipparlahti

### Tiiliruukinlahti

### Yliskylänlahti

# Hyvän elämän eväät

## Kruunusilta pitkin keskustaan

Huhtikuussa 2026 avatut Kruunusillat yhdistävät Kruunuvuorenrannan kantakaupunkiin tuoden Helsingin keskustan palvelu- ja kulttuuritarjonnan viihtyisän pyörämatkan tai vartin ratikkamatkan päähän Renatan kodeista. Bussit vievät Herttoniemen metroasemalle noin kymmenessä minuutissa.

## Koulut ja päiväkodit kävelyetäisyydellä

Uusi 700 oppilaan peruskoulu, 200 oppilaan ruotsinkielinen ala-aste, 200 lapsen päiväkoti, nuorisotilat ja leikkipuisto ovat rakenteilla ja valmistuvat vain parin korttelin päähän kesällä 2027, juuri parahiksi syyslukukautta varten. Jo nyt lähimpään päiväkotiin pääsee jalan vain muutamassa minuutissa.

## Upouudet palvelut

Kruunuvuorenrannan uusi keskustakortteli "Kruunis" asettuu lyhyen kävelymatkan päähän Renatasta. Supermarkettien lisäksi Kruunukseen tulee muun muassa kahviloita, ravintoloita, erikoisliikkeitä ja hyvinvointipalveluita. Laajasalon keskustassa tarjonta on jo entuudestaan erinomainen. Ostoskeskus Saari ruokakauppoineen ja kahviloineen, kirjasto, terveyskeskus ja lukuisat harrastusmahdollisuudet ovat kaikki kätevä matkan päässä Kruunuvuorenrannasta katsottuna.

## Merellisen luonnon lumoa

Luonnonläheinen naapurusto tarjoaa asukkailleen kuusi kilometriä rantaviivaa, viehättäviä puistoja ja merellisiä virkistysreittejä. Luonnonmaisema vaihtelee kalliometsästä rantaniittyihin ja saaristoluotoihin. Talvella metsän siimeksessä kiertelevät hiihtoladut ja pulkkamäet kutsuvat asukkaita nauttimaan naapuruston ainutlaatuisen luonnon hiljaisuudesta. Hopealaakson liikuntapuistosta löytyy jalkapallo-, sähly- ja koripallokenttien lisäksi skeittipaikka, kiipeilyseinä, ulkokuntosali sekä lasten leikkipuisto. Lähi-alueella on myös palloiluhalli, golfkenttä, pienvenesatama ja uimarantoja.

**Kruunuvuorenrannasta muodostuu monipuolinen, moderni ja viihtyisä asuinympäristö, jossa kaikki tärkeä löytyy läheltä.**





Talosauna lämpiää Renatan ensimmäisessä kerroksessa.

## Huolella suunniteltua asumismukavuutta

### Turvallinen korttelipiha

Autoton sisäpiha on ihanteellinen paikka lasten leikeille, perheen rennolle yhdessäololle ja naapureiden kohtaamiselle. Korttelia halkoo polveileva pihatie, joka mahdollistaa turvallisen kulkemisen lasten kanssa.

### Kotitalon yhteistilat

Asukkaiden yhteiseen käyttöön tulee suuri kerhotila, jossa on mukava järjestää naapuruston yhteisiä tilaisuuksia tai vaikkapa lapsen syntymäpäiväjuhlat. Saunatuvan kruunaa lasitettu terassi. Pesutuvassa puolestaan hoituvat näppärästi suuretkin pyykkivuoret.

### Liikkuminen tehty helpoksi

Arjen sujuvuutta lisäävät laadukkaat pyörä- ja ulkoiluvälinevarastot sekä polkupyörän pesu- ja huoltopiste. Renataan tulee myös kurasyöppö, jossa puhdistuvat lastenvaunut, koirantassut ja muut ulkoiluvälineet. Osakkeina myytävät autopaikat sijaitsevat pihakannen alla, jonne kulku tapahtuu vaivattomasti hissillä porrashuoneista. Kaikki autopaikat on varustettu lämmityksen ja sähköauton hidaslatauksen mahdollistavalla latauslaitteella.

**Koti on paljon enemmän kuin vain se, mitä mahtuu asunnon seinien sisäpuolelle.**

### Älykästä asumista

Digitaalisen lukituksen ansiosta asukas tarvitsee ison avainnipun sijaan vain yhden iLOQ-avaimen, johon voidaan ohjelmoida kaikki pääsyoikeudet. DoorBird-ovi-puhelinjärjestelmän avulla avaat helposti porrashuoneen alaoven vieraillesi älypuhelimella.

### Energiatehokas Bonava-koti

Renata on A-energialuokan kotitalo, joka lämpiää maalämmöllä. Katolle sijoitetaan kiinteistösähköä tuottavia aurinkopaneeleja.

### Yhteisöllinen naapurusto

Taloyhtiö liitetään Kruunuvuorenrannan palveluyhtiöön, mikä tarjoaa asukkaille entistä monipuolisemmat yhteistilat. Jo nyt käytössä on lukuisia vapaa-aikaa rikastuttavia tiloja ja toimintoja, kuten Föglönkujan kerho- ja jumppasali sekä Koirasaarentien kuntosali, verstaas ja juhlatila.

### Asumisen estetiikkaa

Kruunuvuorenranta tunnetaan valon kaupunginosana, jonka jokaista korttelia elävöittää kiehtova valotaide. Renatan pihapiiriin toteutettava Hidasta aikaa -teos muodostuu neljästä valaisevasta numeronäytöstä. Renatan asukkaiden ensimmäisenä päivänä teoksessa näkyy luku 0001, ja numero kasvaa yhdellä aina vuorokauden vaihtuessa.

Renatan asukkaiden yhteiseen käyttöön tulee suuri, kahteen suuntaan avautuva kerhotila.



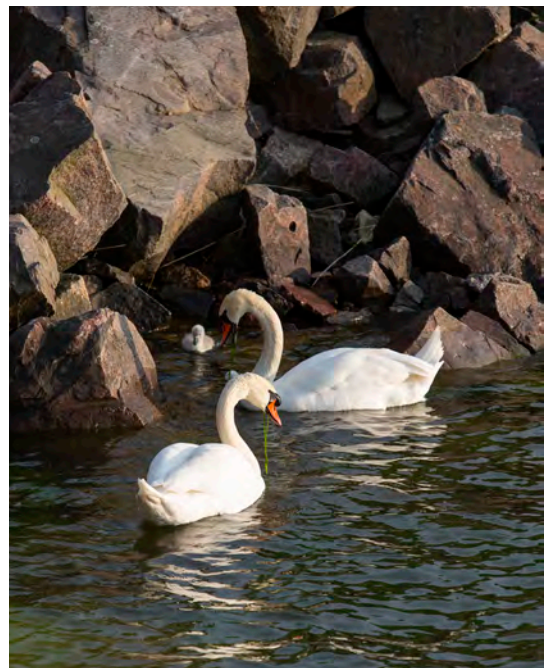
# Julkisivut



Julkisivu kaakkoon (Haakoninlahdenkatu)



Julkisivu lounaaseen (Mirandankuja)





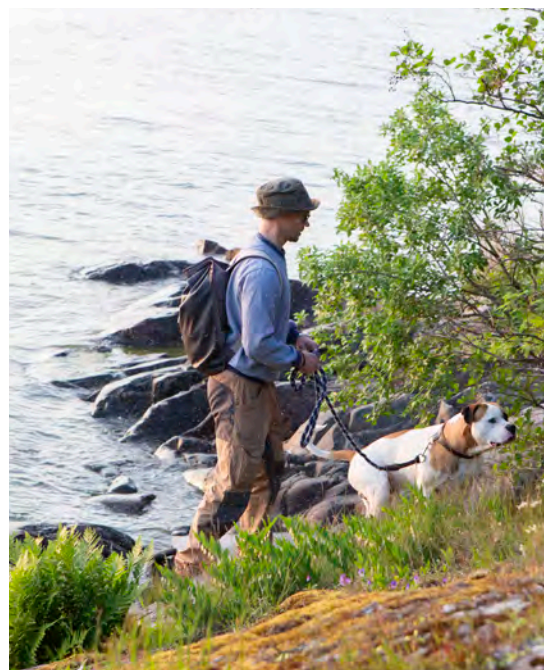
Julkisivu luoteeseen (Frejankuja)



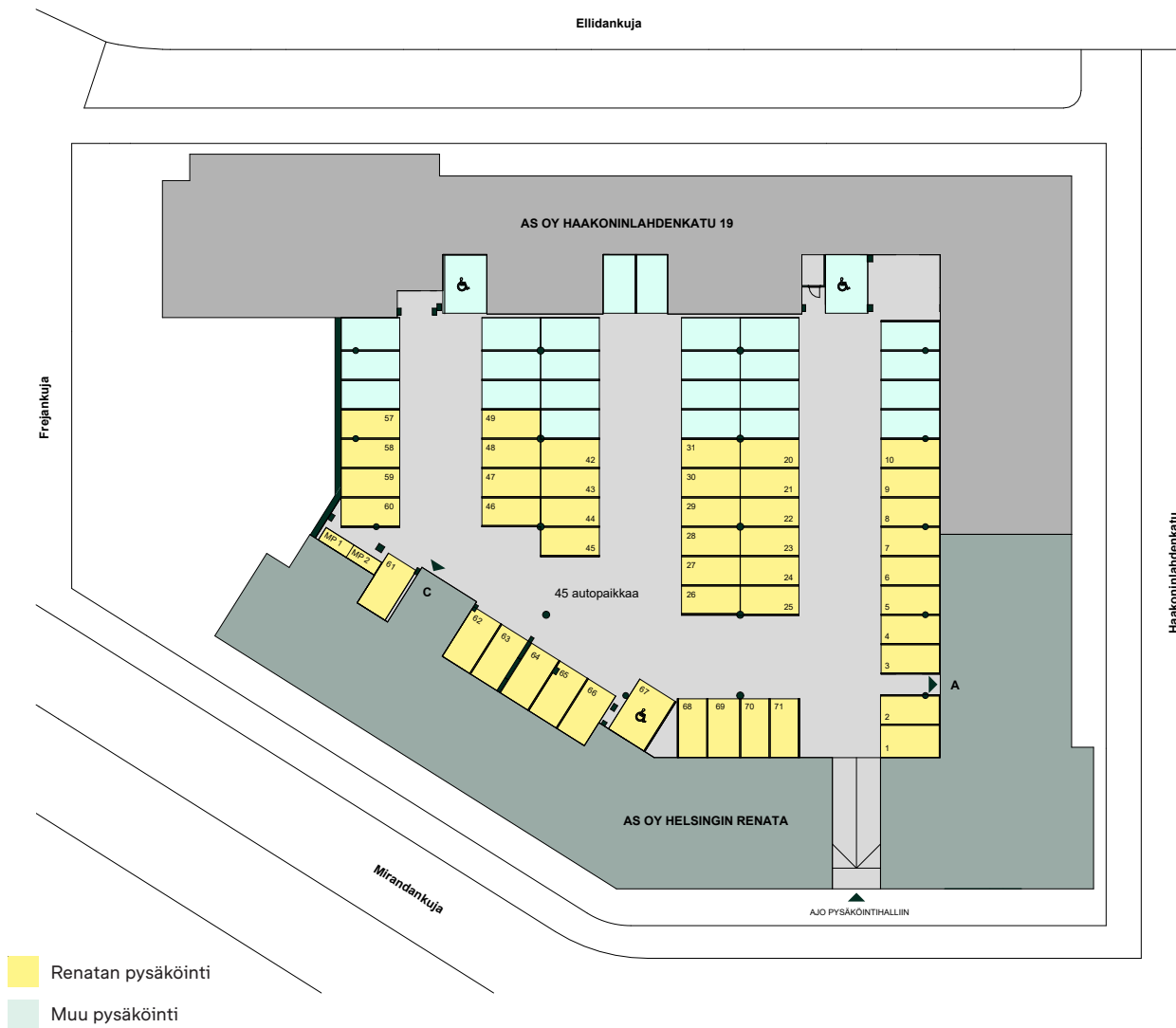
Julkisivu luoteeseen (piha)



Julkisivu koilliseen (piha)



# Pysäköinti



# Piirustusmerkit

	Astianpesukone ja mikro yläpuolella
	Astianpesukone
	Mikro
	Liesi ja uuni
	Liesi aktiivihiilisuodattimella
	Pakastin
	Jääkaappi
	Jääkaappipakastin
	Tiskiallas ja hana
	Keittiötaso, alalaatikosto tai -kaappi, päällä yläkaappi
	Keittiösaareke
	Liukuovikaappi
	Sähkökaappi
	Siivouskaappi
	Tilavaraus pyykinpesukoneelle ja kuivausrummulle + LTO
	Tilavaraus kapealle pyykinpesukoneelle
	Hormi
	Jakotukkikaappi
	Tilavaraus ilmalämpöpumpulle
	Vaatehuoneen säilytysjärjestelmä valkoisilla hyllytasoilla
	Wc-istuin, seinään integroitu
	Suihku
	Käsिसuihku
	Suihkun taiteovi
	Wc-paperiteline
	Pesuallas ja hana
	Pyykkikaappi
	Sähkökiuas
	Parvekkeen syöksytorni ja parvekekaivo
	Katon alaslasku/kotelo

MH	Makuuhuone
VH	Vaatehuone
KHH	Kodinhuone
KPH	Kylpyhuone
S	Sauna
AH	Asuinhuone
KT	Keittotila
ET	Eteinen
IRT. VAR	Irtaimistovarasto
OH	Olohuone
WC	Erillis-wc
ALK	Alkovi

# Kerroslohjat



Kellari | C-porras

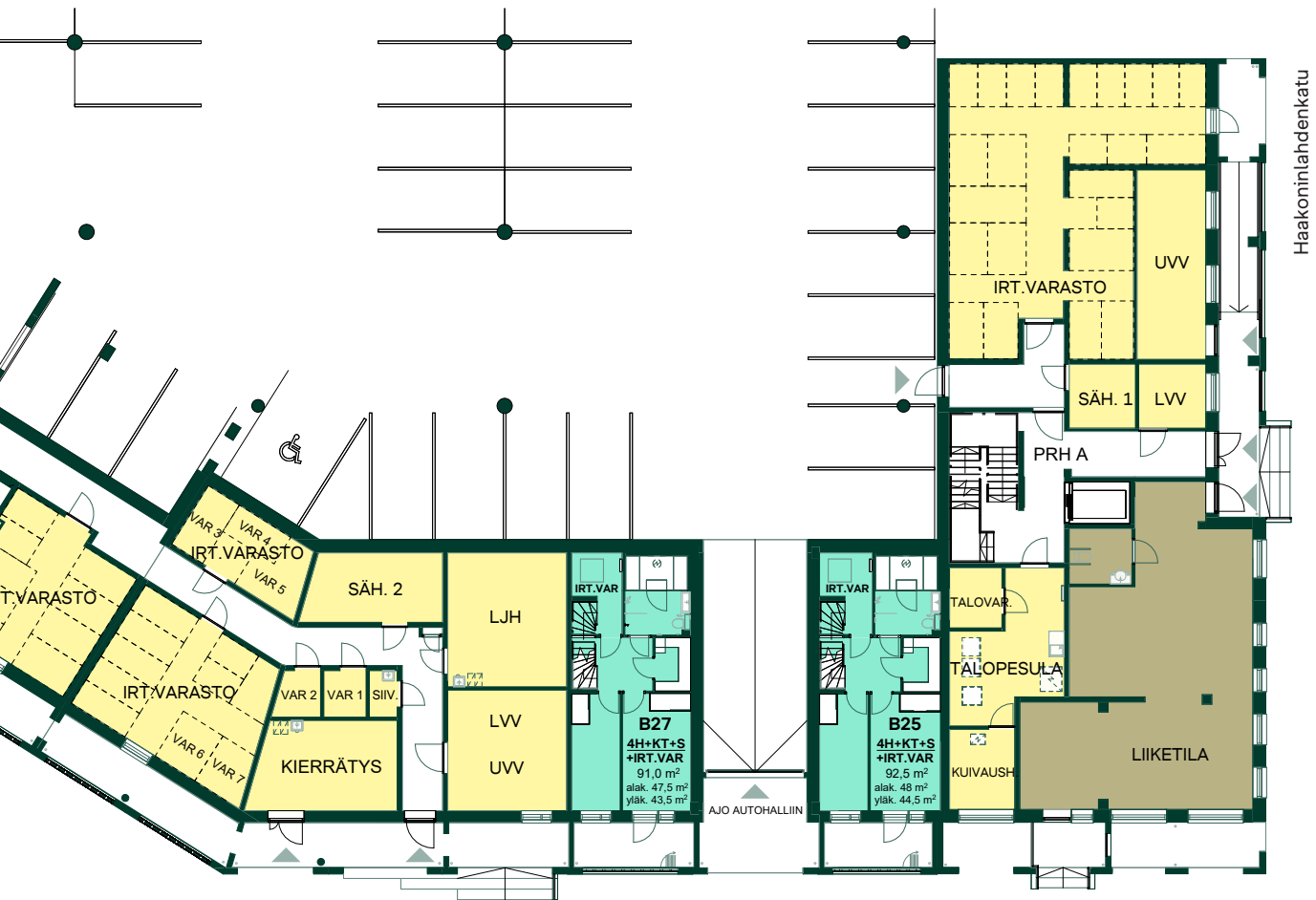


1. kerros | C-porras

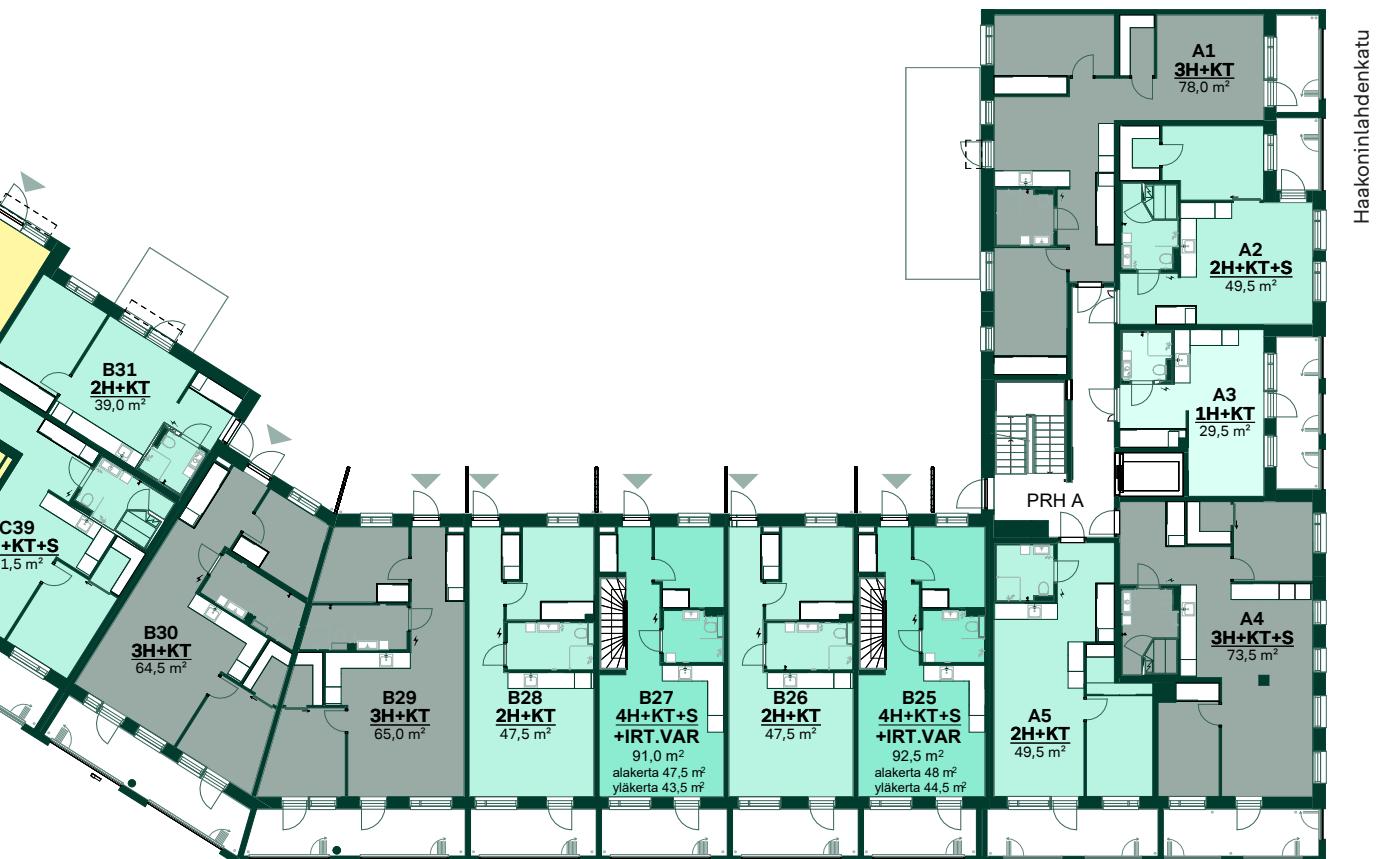
## Huoneistokoot

1h+kt	27–30,5 m <sup>2</sup>
2h+kt(+s)(+parvi)	37–55,5 m <sup>2</sup>
3h+kt(+s)	55,5–88 m <sup>2</sup>
4h+kt(+s)(+irt.var)	85,5–113 m <sup>2</sup>
5h+kt+s	119,5–120,5 m <sup>2</sup>
Liiketila	93 m <sup>2</sup>
Yhteiset/tekniset tilat	





1. kerros | A- ja B-porras






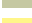



2. kerros | A- ja B-porras

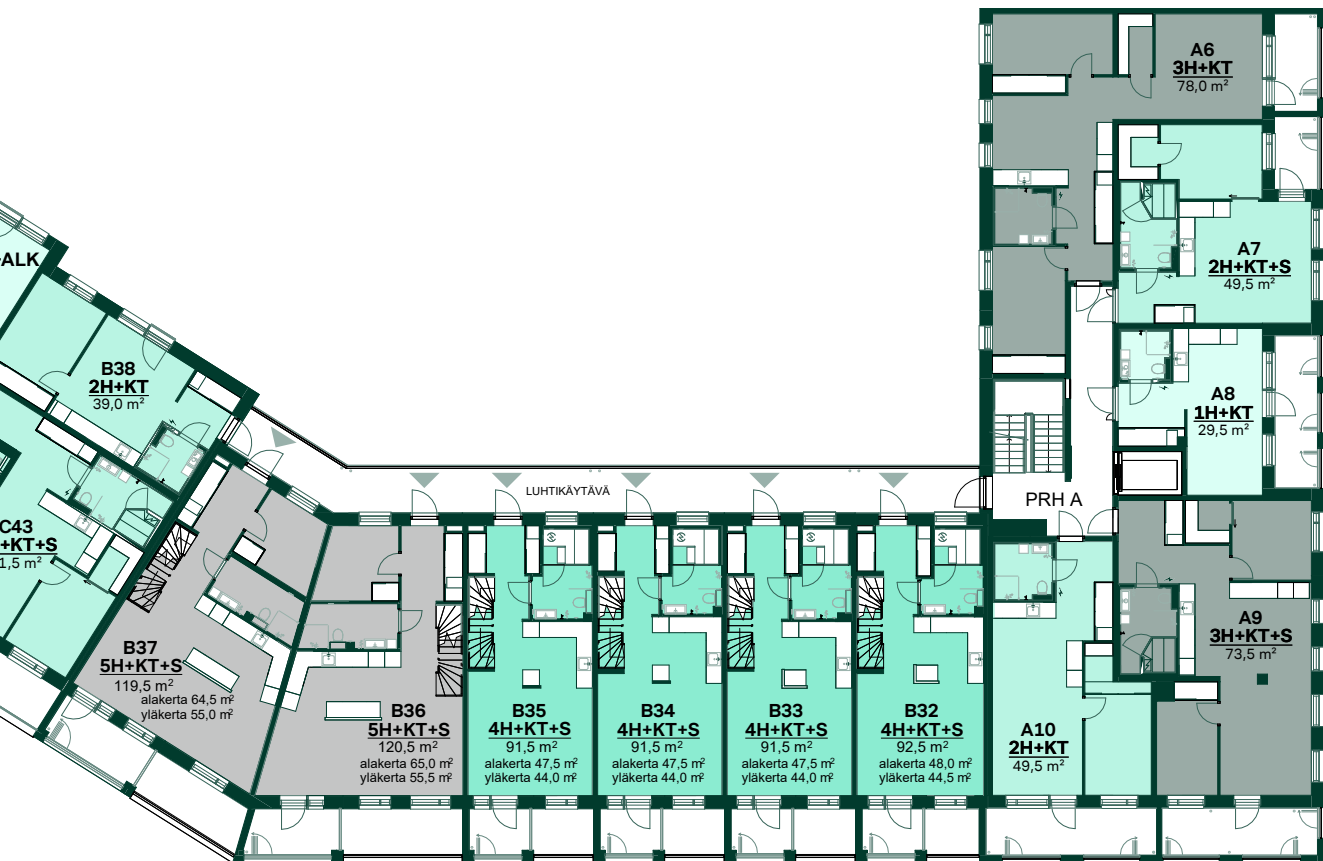
# Kerroslohjat



## Huoneistokoot

	1h+kt	27–30,5 m <sup>2</sup>
	2h+kt(+s)(+parvi)	37–55,5 m <sup>2</sup>
	3h+kt(+s)	55,5–88 m <sup>2</sup>
	4h+kt(+s)(+irt.var)	85,5–113 m <sup>2</sup>
	5h+kt+s	119,5–120,5 m <sup>2</sup>
	Liiketila	93 m <sup>2</sup>
	Yhteiset/tekniset tilat	





Haakoninlahdenkatu



Haakoninlahdenkatu

# Kerroslohjat

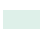





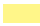


4. kerros | C-porras

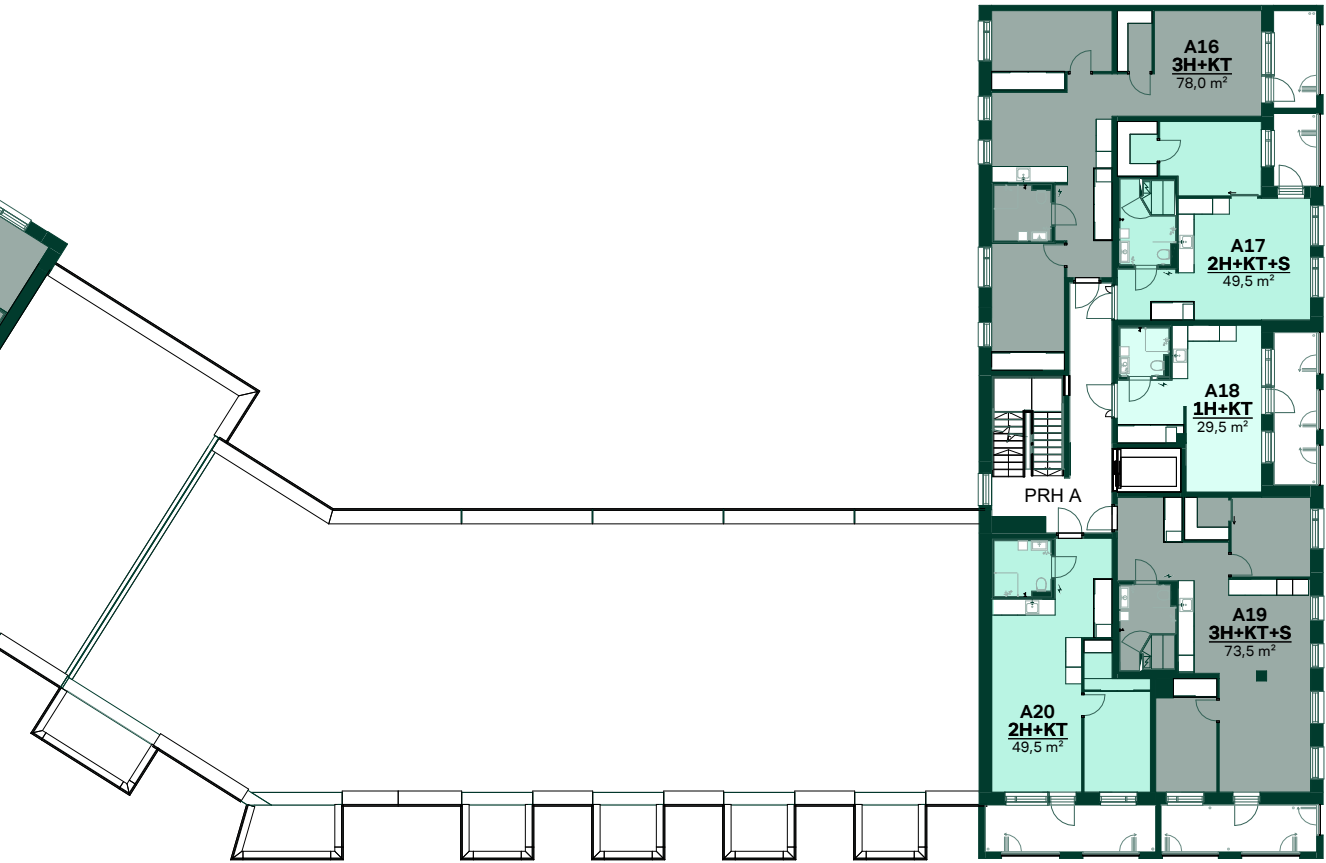


5. kerros | C-porras

## Huoneistokoot

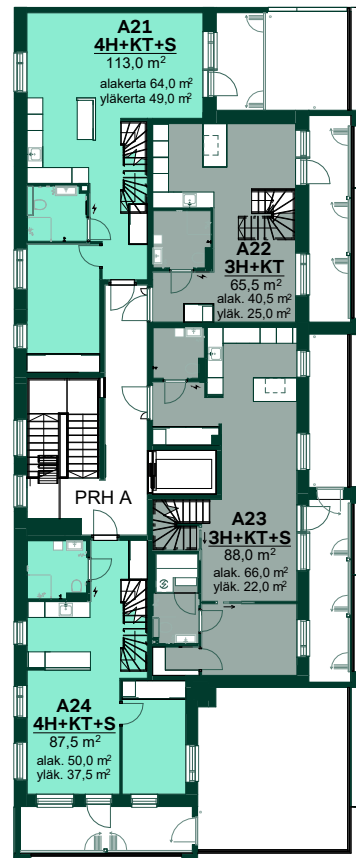
	1h+kt	27–30,5 m <sup>2</sup>
	2h+kt(+s)(+parvi)	37–55,5 m <sup>2</sup>
	3h+kt(+s)	55,5–88 m <sup>2</sup>
	4h+kt(+s)(+irt.var)	85,5–113 m <sup>2</sup>
	5h+kt+s	119,5–120,5 m <sup>2</sup>
	Liiketila	93 m <sup>2</sup>
	Yhteiset/tekniset tilat	





Haakoninlahdenkatu

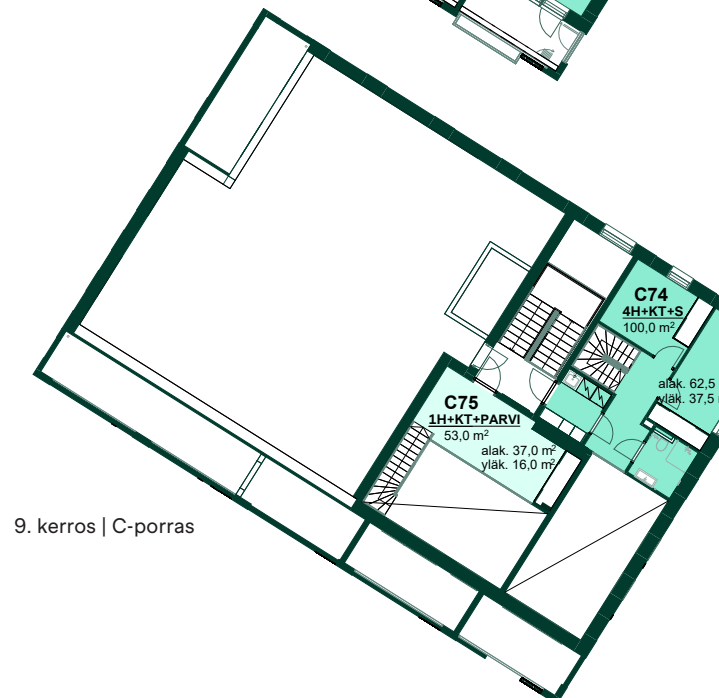
5. kerros | A-porras

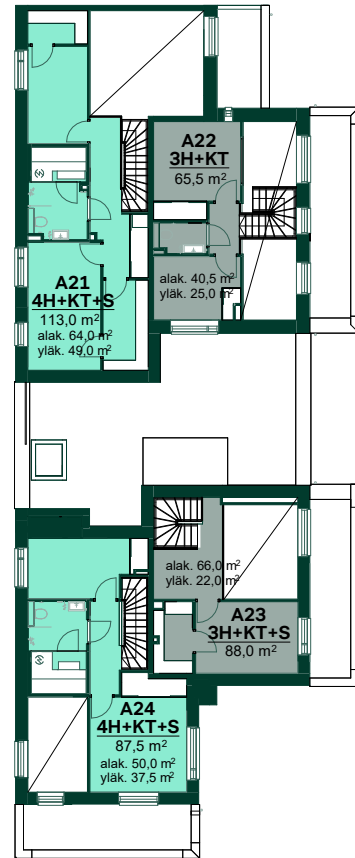


Haakoninlahdenkatu

6. kerros | A-porras

# Kerroslohjat





7. kerros | A-porras

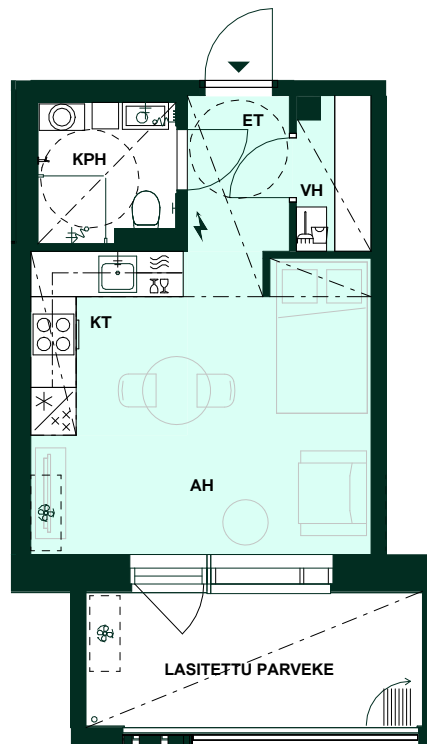
## Huoneistokoot

<span style="display: inline-block; width: 15px; height: 10px; background-color: #e0f2f1; border: 1px solid #ccc;"></span> 1h+kt	27-30,5 m <sup>2</sup>
<span style="display: inline-block; width: 15px; height: 10px; background-color: #c8e6c9; border: 1px solid #ccc;"></span> 2h+kt(+s)(+parvi)	37-55,5 m <sup>2</sup>
<span style="display: inline-block; width: 15px; height: 10px; background-color: #a5d6a7; border: 1px solid #ccc;"></span> 3h+kt(+s)	55,5-88 m <sup>2</sup>
<span style="display: inline-block; width: 15px; height: 10px; background-color: #81c784; border: 1px solid #ccc;"></span> 4h+kt(+s)(+irt.var)	85,5-113 m <sup>2</sup>
<span style="display: inline-block; width: 15px; height: 10px; background-color: #9e9e9e; border: 1px solid #ccc;"></span> 5h+kt+s	119,5-120,5 m <sup>2</sup>
<span style="display: inline-block; width: 15px; height: 10px; background-color: #c5c0a3; border: 1px solid #ccc;"></span> Liiketila	93 m <sup>2</sup>
<span style="display: inline-block; width: 15px; height: 10px; background-color: #fff9c4; border: 1px solid #ccc;"></span> Yhteiset/tekniset tilat	

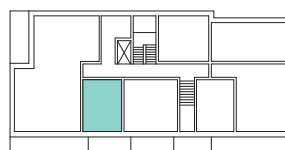


27 m<sup>2</sup>  
1h+kt

Asunto: C41  
1. kerros



1:100  
1 2 3 4 5 m



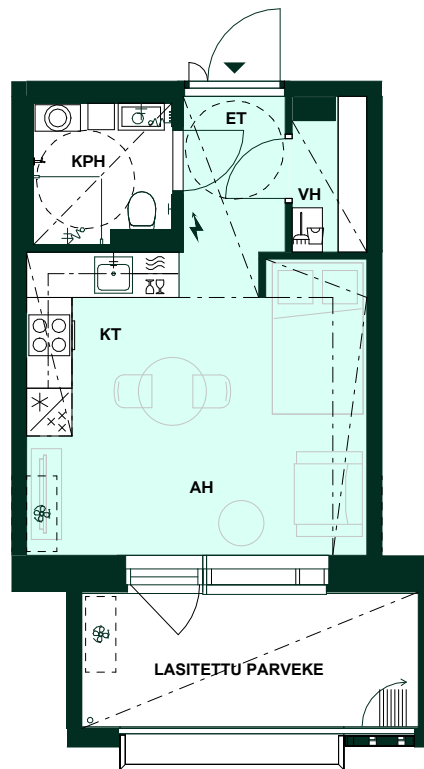
Mirandankuja



Alustava. Suunnittelu käynnissä.  
Rakennuttaja pidättää oikeuden  
kaikkiin suunnitelmamuutoksiin.

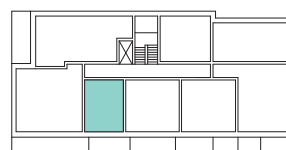
27 m<sup>2</sup>  
1h+kt

Asunto: C58  
4. kerros



Huoneistot voivat poiketa pohjapiirustuksesta yksityiskohtien osalta. Lopulliset yksityiskohdat määritellään myyntiasiakirjoissa.

Arkkitehdit Anttila & Rusanen Oy



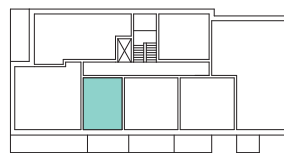
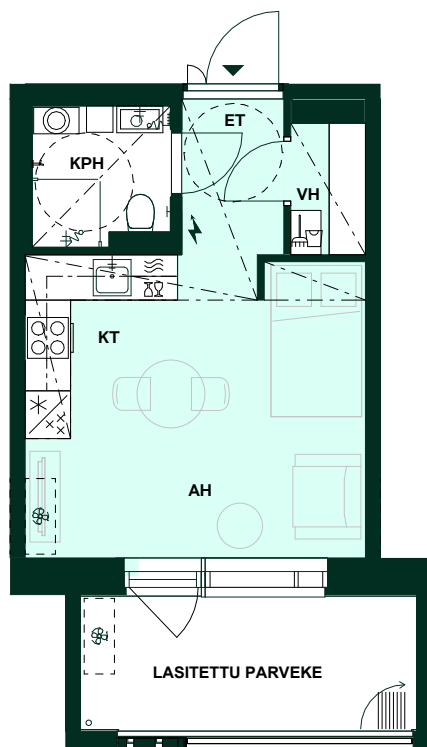
Mirandankuja

1:100



27 m<sup>2</sup>  
1h+kt

Asunnot: C53, C63  
3. ja 5. kerros

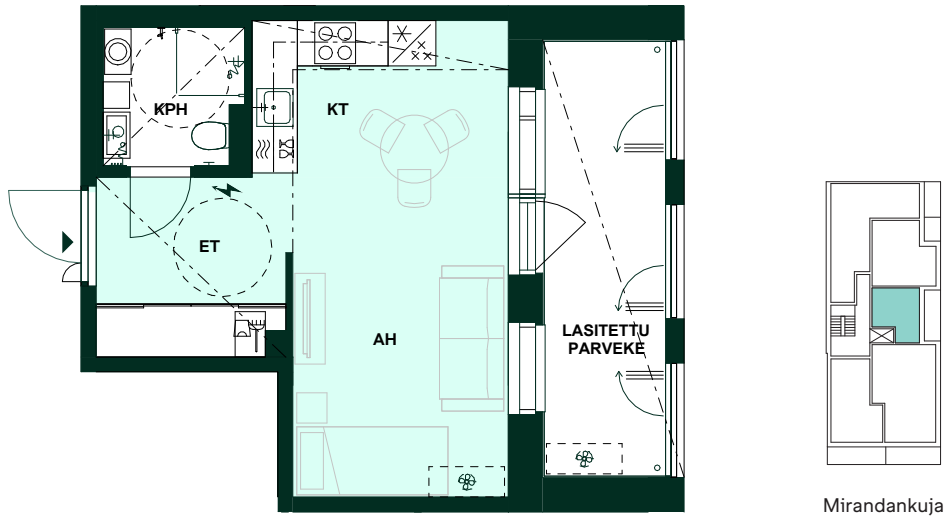


Mirandankuja



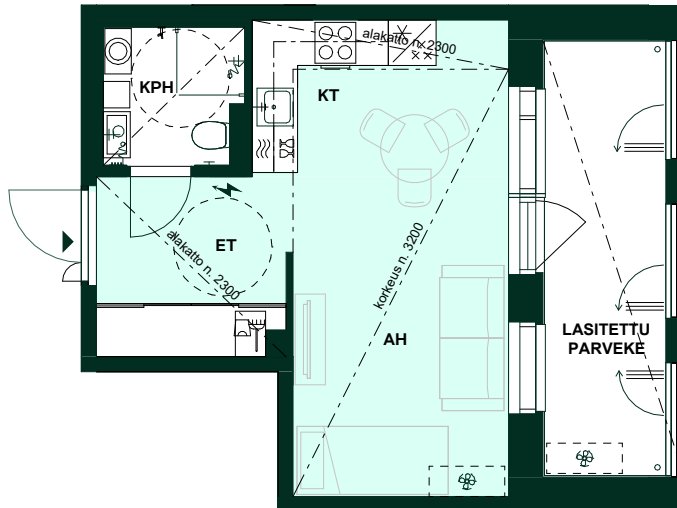
# 29,5 m<sup>2</sup> 1h+kt

Asunnot: A3, A8, A13  
2.-4. kerros

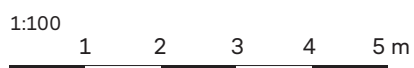


# 29,5 m<sup>2</sup> 1h+kt

Asunto: A18  
5. kerros



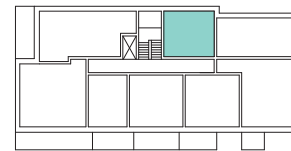
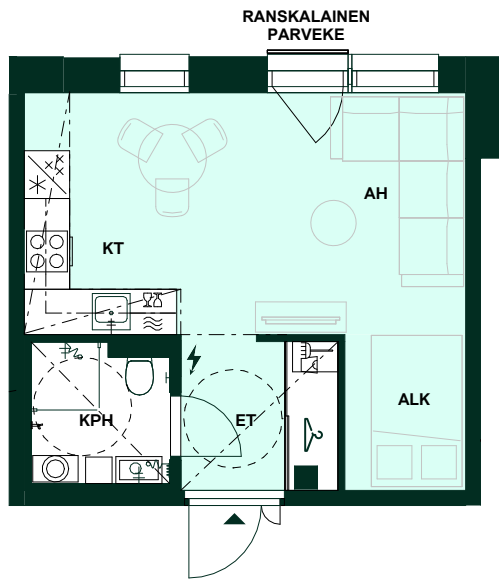
Mirandankuja



Alustava. Suunnittelu käynnissä.  
Rakennuttaja pidättää oikeuden  
kaikkiin suunnitelmamuutoksiin.

# 30,5 m<sup>2</sup> 1h+kt+alk

Asunnot: C42, C49  
2.-3. kerros

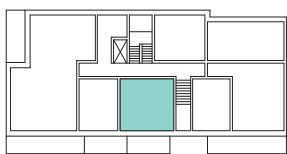
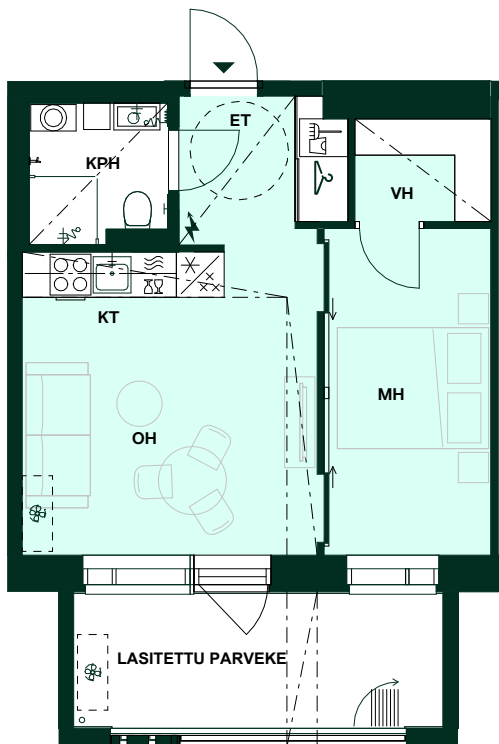


Mirandankuja



37 m<sup>2</sup>  
2h+kt

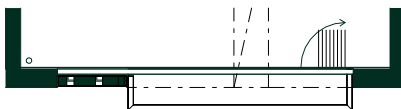
Asunnot: C40, C52, C62, C71  
1., 3., 5. ja 7. kerros



Mirandankuja

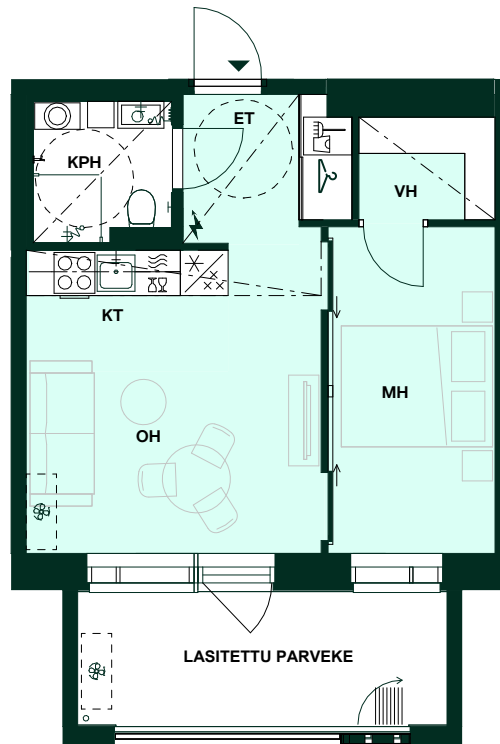


3., 5. ja 7. kerroksessa parvekkeella laajennettu osa:



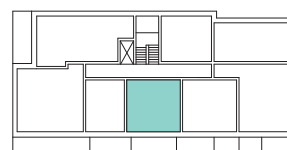
37 m<sup>2</sup>  
2h+kt

Asunnot: C45, C57, C67  
2., 4. ja 6. kerros



Huoneistot voivat poiketa  
pohjapiirustuksesta yksityiskohtien  
osalta. Lopulliset yksityiskohdat  
määritellään myyntiasiakirjoissa.

Arkkitehdit Anttila & Rusanen Oy



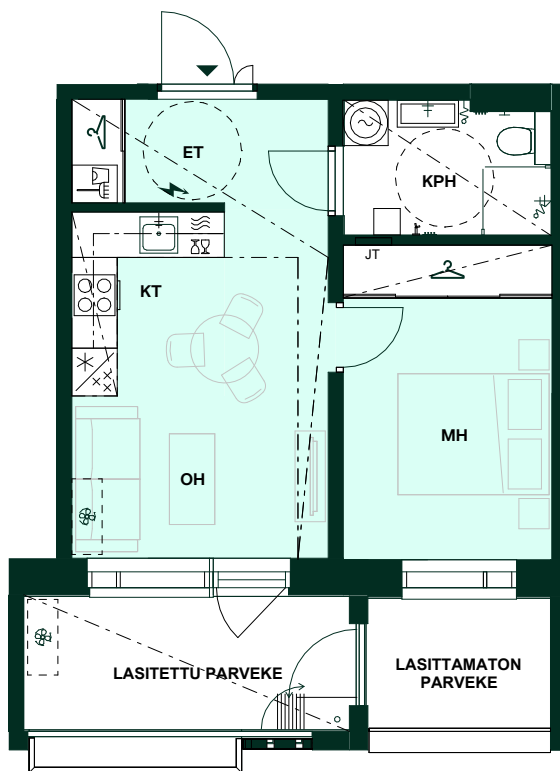
Mirandankuja

1:100



37,5 m<sup>2</sup>  
2h+kt

Asunto: C44  
2. kerros



1:100  
1 2 3 4 5 m



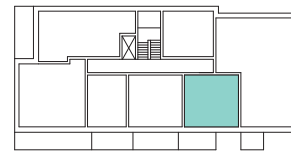
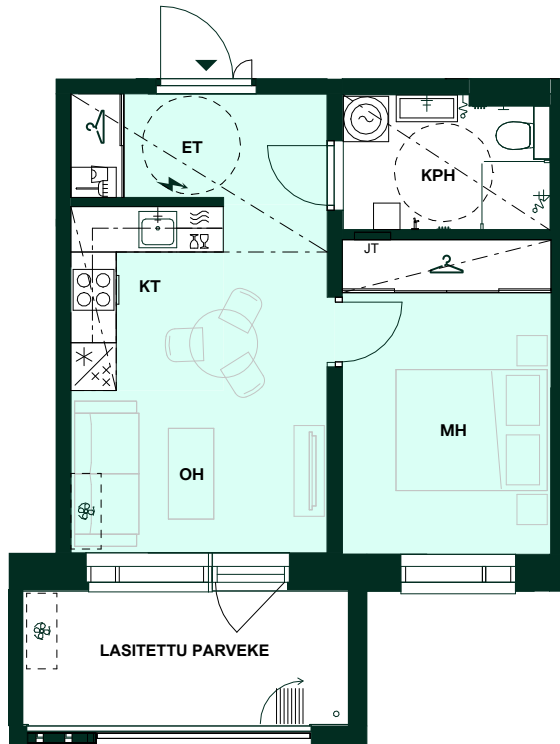
Mirandankuja



Alustava. Suunnittelu käynnissä.  
Rakennuttaja pidättää oikeuden  
kaikkiin suunnitelmamuutoksiin.

37,5 m<sup>2</sup>  
2h+kt

Asunto: C51  
3. kerros

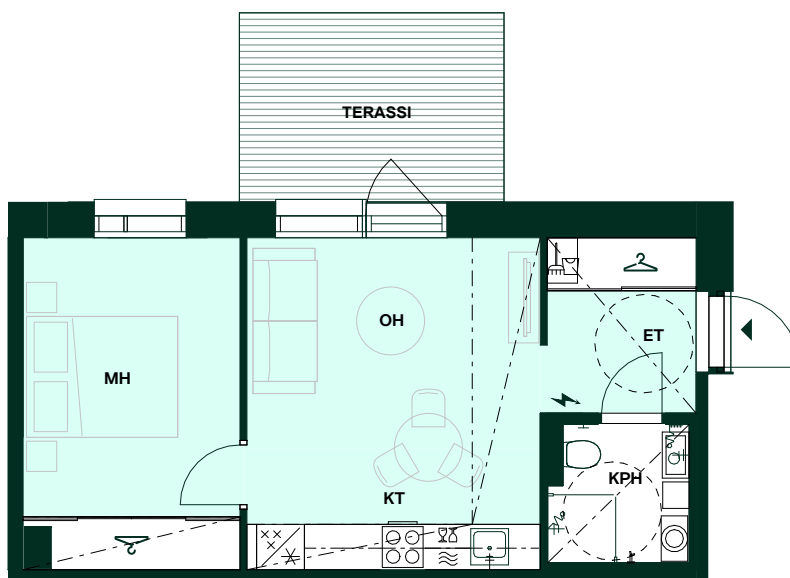


Mirandankuja

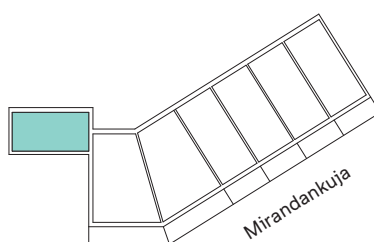


39 m<sup>2</sup>  
2h+kt

Asunto: B31  
2. kerros



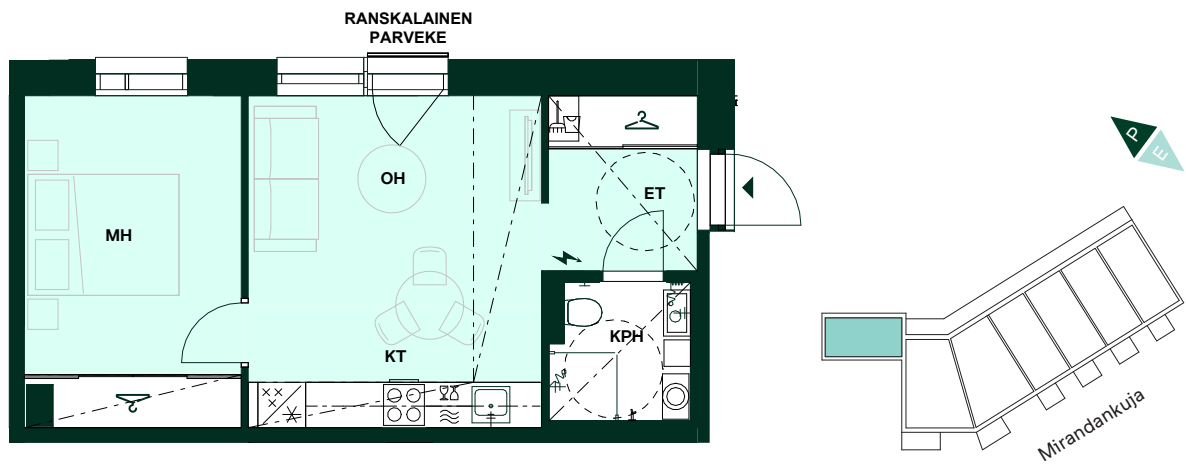
1:100  
1 2 3 4 5 m



Alustava. Suunnittelu käynnissä.  
Rakennuttaja pidättää oikeuden  
kaikkiin suunnitelmamuutoksiin.

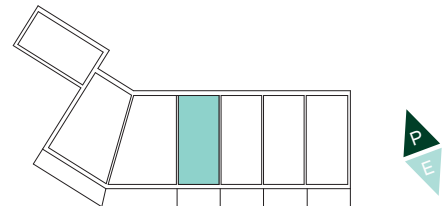
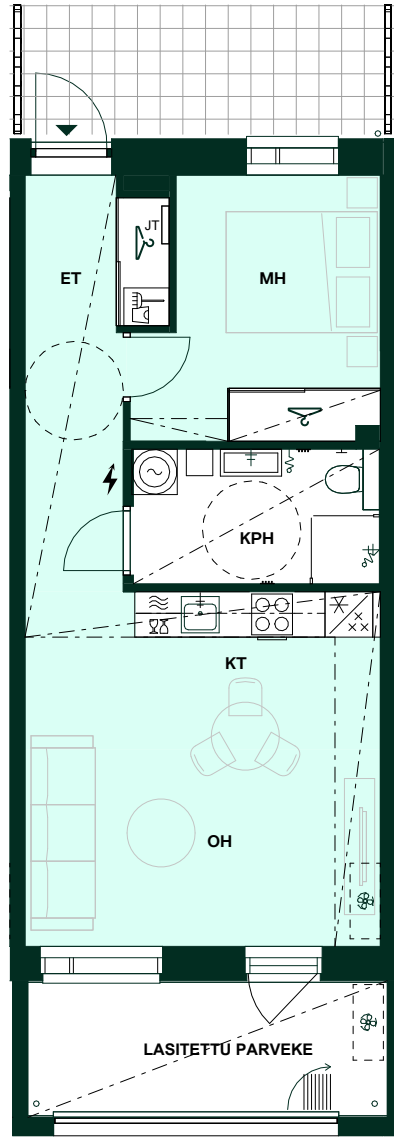
39 m<sup>2</sup>  
2h+kt

Asunto: B38  
3. kerros



47,5 m<sup>2</sup>  
2h+kt

Asunto: B28  
2. kerros

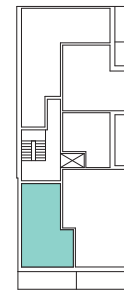
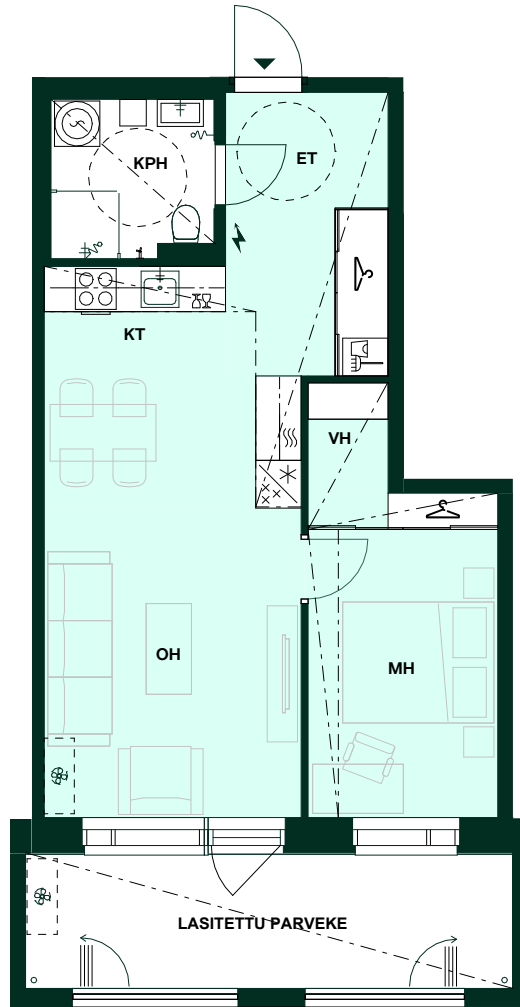


Mirandankuja



49,5 m<sup>2</sup>  
2h+kt

Asunnot: A5, A10, A15  
2.-4. kerros

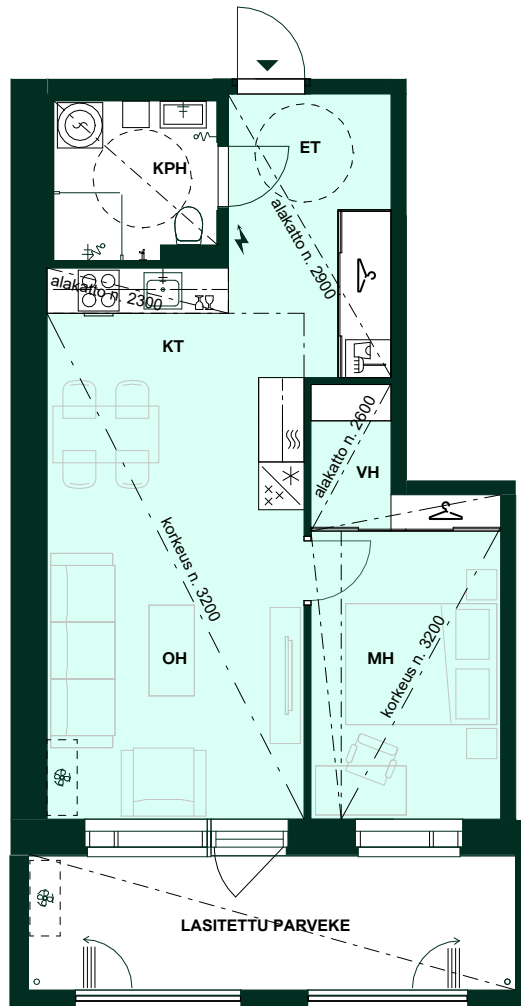


Mirandankuja

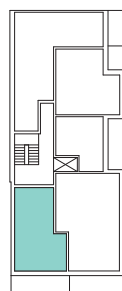


49,5 m<sup>2</sup>  
2h+kt

Asunto: A20  
5. kerros



1:100  
1 2 3 4 5 m



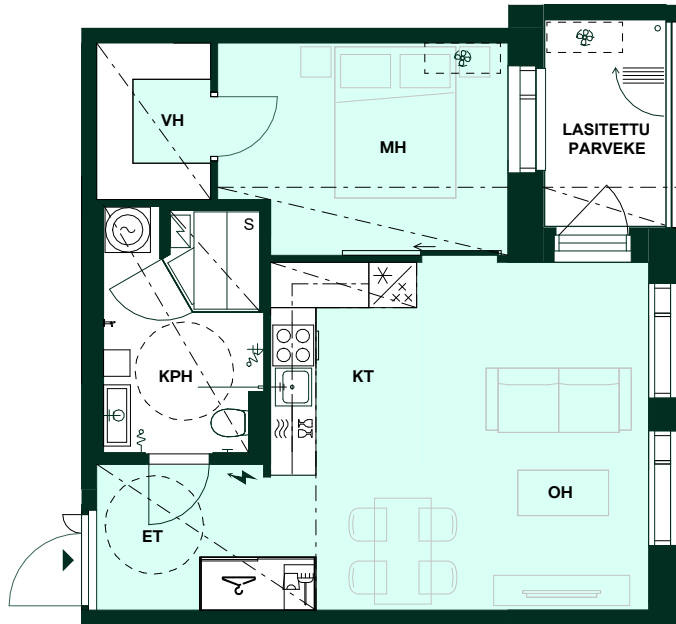
Mirandankuja



Alustava. Suunnittelu käynnissä.  
Rakennuttaja pidättää oikeuden  
kaikkiin suunnitelmamuutoksiin.

# 49,5 m<sup>2</sup> 2h+kt+s

Asunnot: A2, A7, A12  
2.-4. kerros

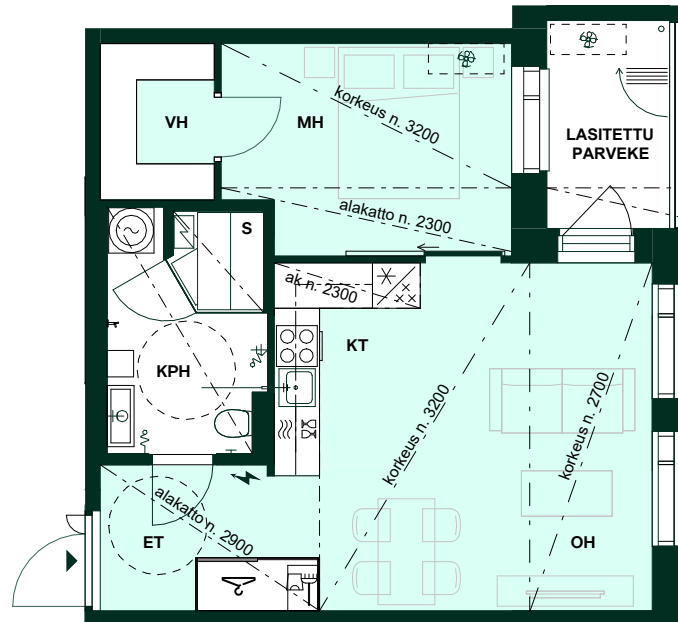


Mirandankuja



49,5 m<sup>2</sup>  
2h+kt+s

Asunto: A17  
5. kerros



Mirandankuja

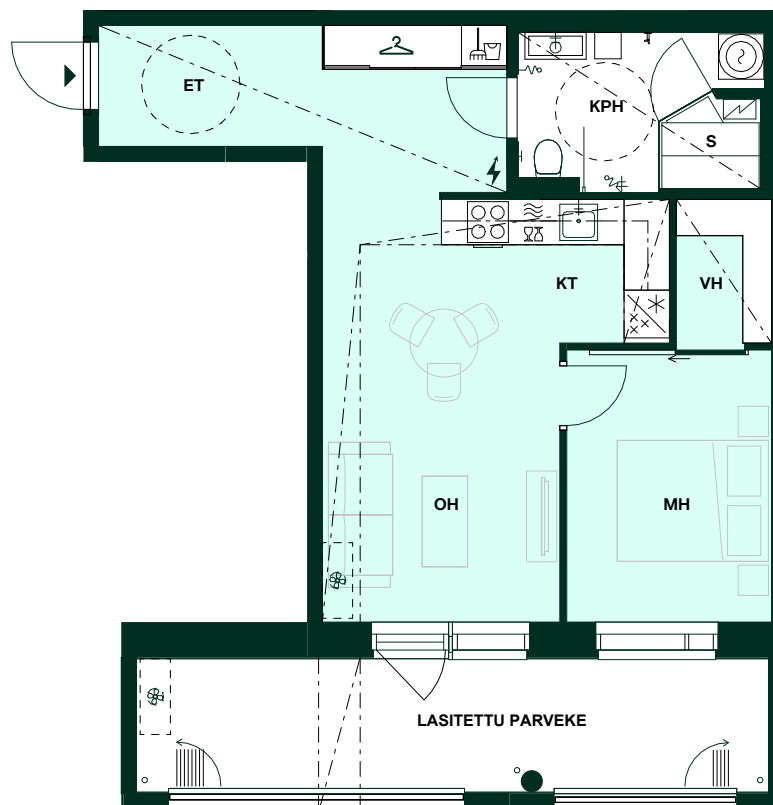
1:100  
1 2 3 4 5 m



Alustava. Suunnittelu käynnissä.  
Rakennuttaja pidättää oikeuden  
kaikkiin suunnitelmamuutoksiin.

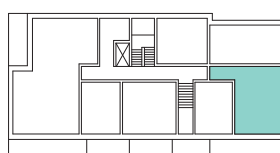
51,5 m<sup>2</sup>  
2h+kt+s

Asunto: C39  
1. kerros



Huoneistot voivat poiketa pohjapiirustuksesta yksityiskohtien osalta. Lopulliset yksityiskohdat määritellään myyntiasiakirjoissa.

Arkkitehdit Anttila & Rusanen Oy



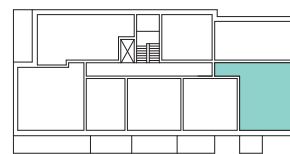
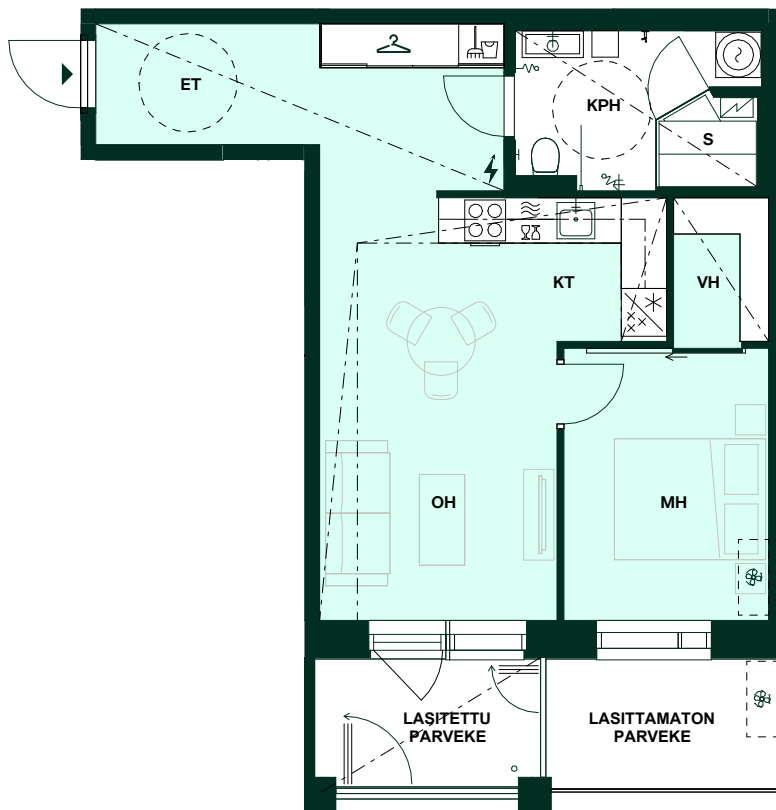
Mirandankuja

1:100



51,5 m<sup>2</sup>  
2h+kt+s

Asunto: C43  
2. kerros

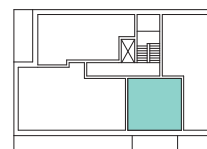


Mirandankuja

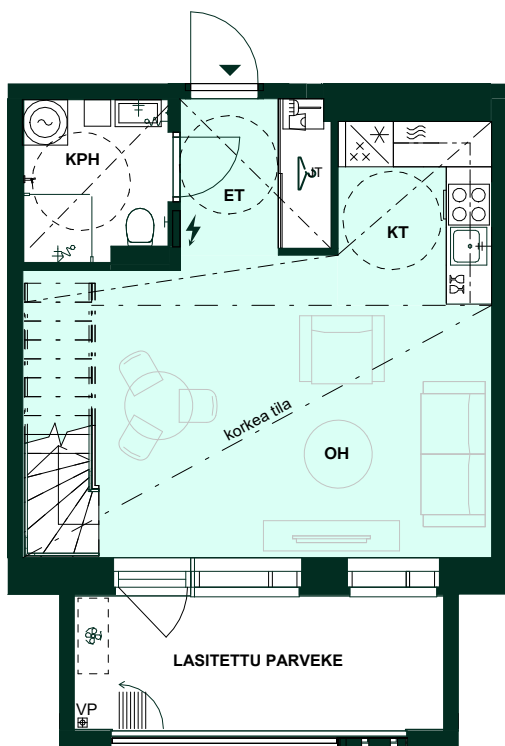


# 53 m<sup>2</sup> 1h+kt+parvi

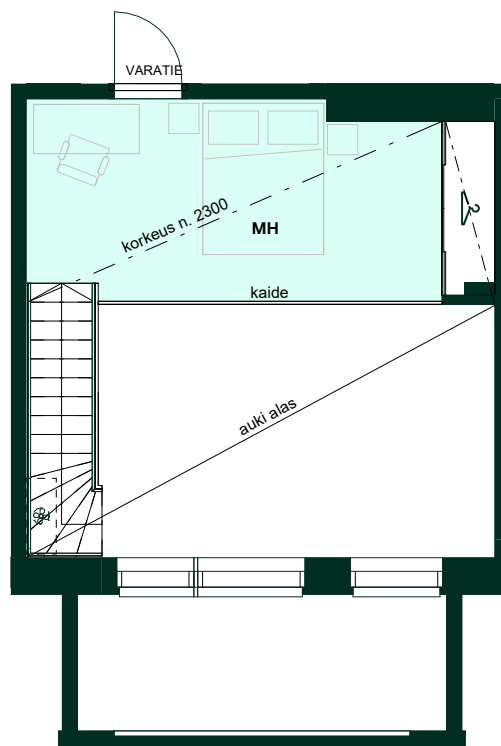
Asunto: C75  
8.-9. kerros



Mirandankuja



Alakerta

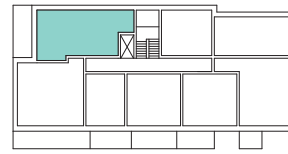


Yläkerta



55,5 m<sup>2</sup>  
3h+kt

Asunnot: C48, C55, C60, C65, C69, C73  
2.-7. kerros

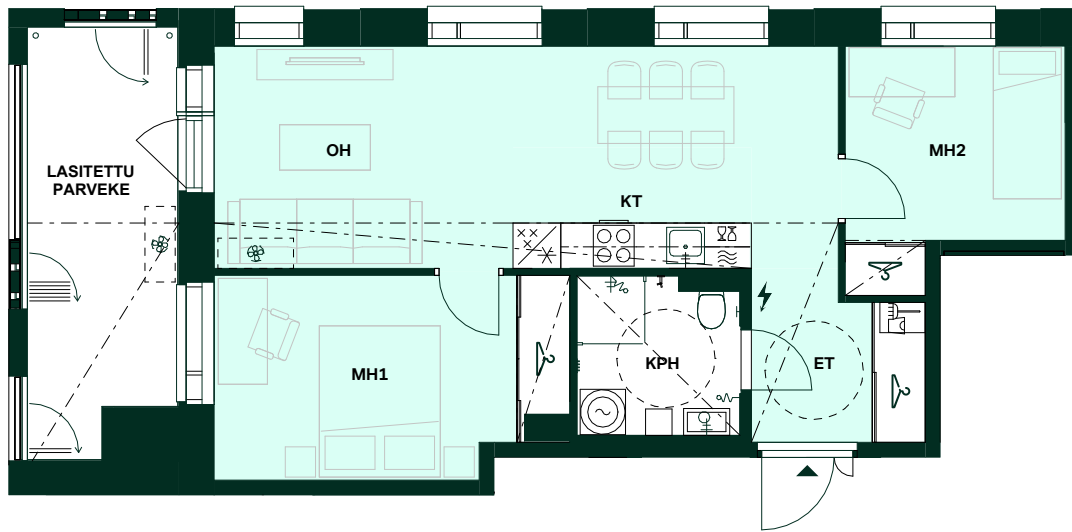


Mirandankuja



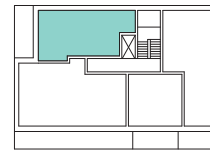
Pitsimuuraus ja lasitus 2., 4. ja 6. krs.,  
pinnakaide ja lasitus 3., 5. ja 7. krs.

3., 5. ja 7. krs

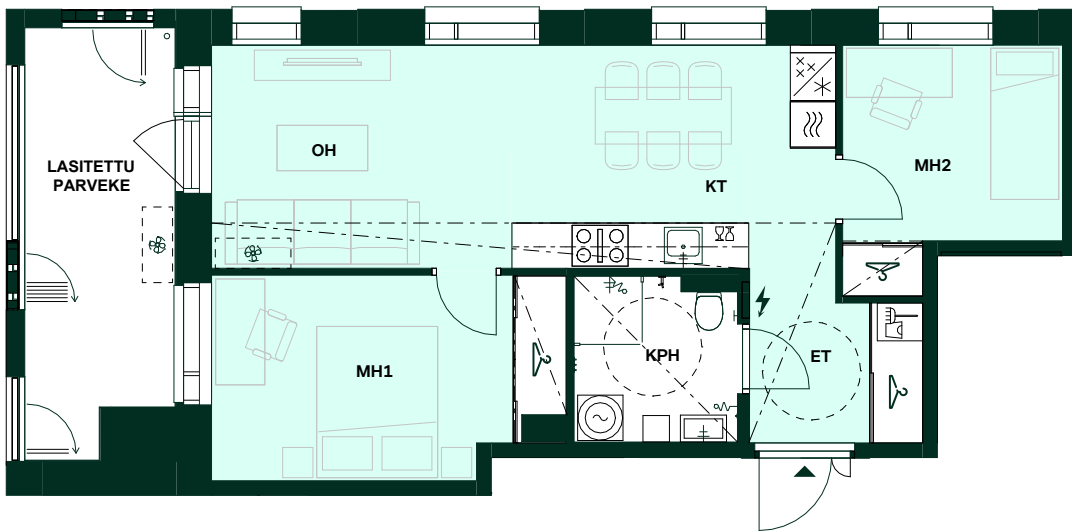


55,5 m<sup>2</sup>  
3h+kt

Asunto: C77  
8. kerros

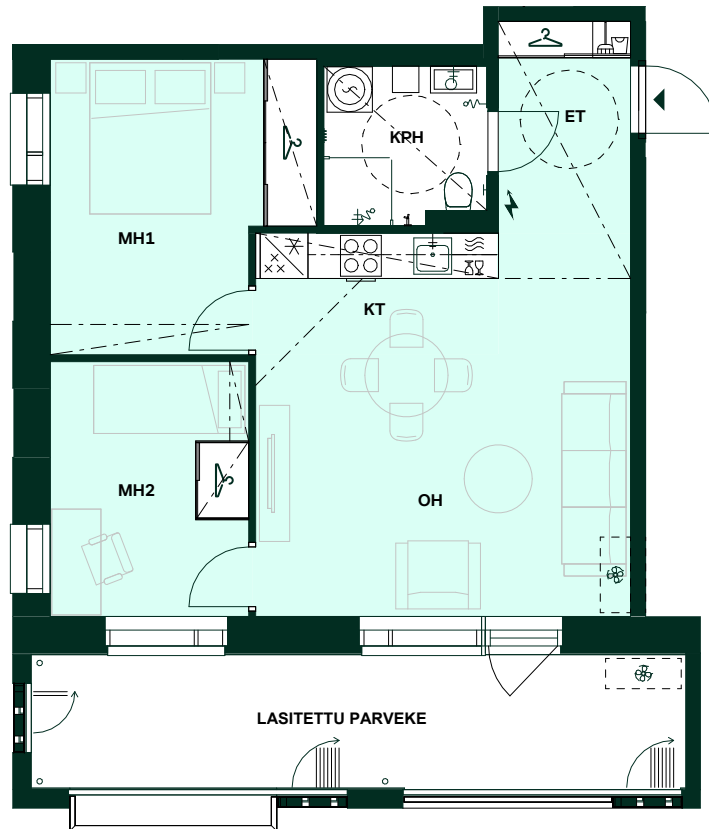


Mirandankuja

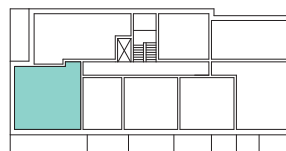


57,5 m<sup>2</sup>  
3h+kt

Asunto: C47  
2. kerros



1:100  
1 2 3 4 5 m



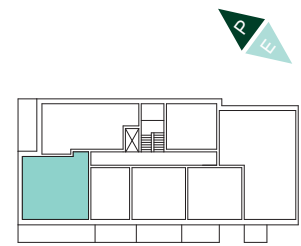
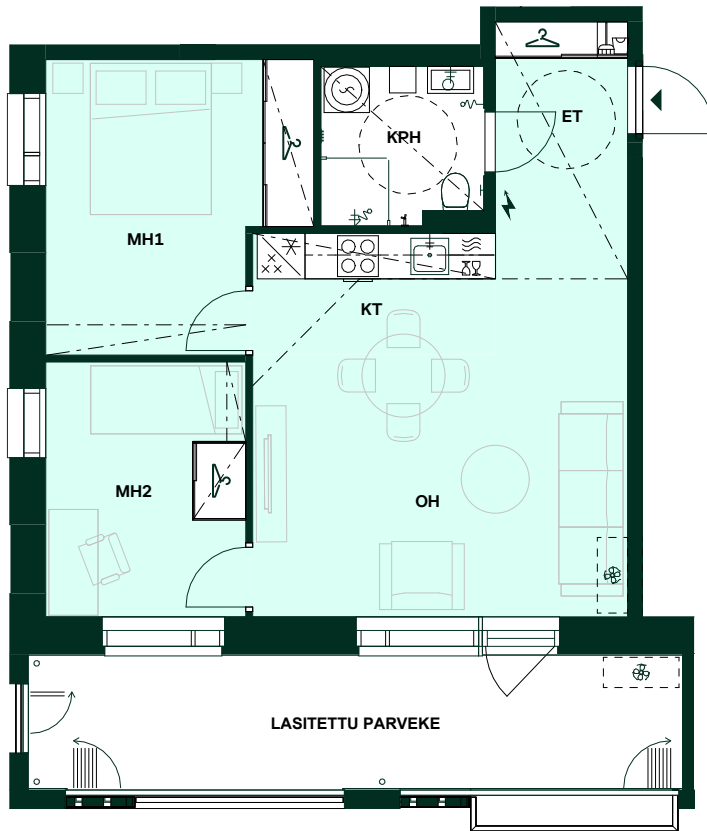
Mirandankuja



Alustava. Suunnittelu käynnissä.  
Rakennuttaja pidättää oikeuden  
kaikkiin suunnitelmamuutoksiin.

57,5 m<sup>2</sup>  
3h+kt

Asunnot: C54, C64  
3. ja 5. kerros

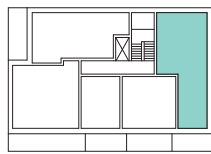


Mirandankuja

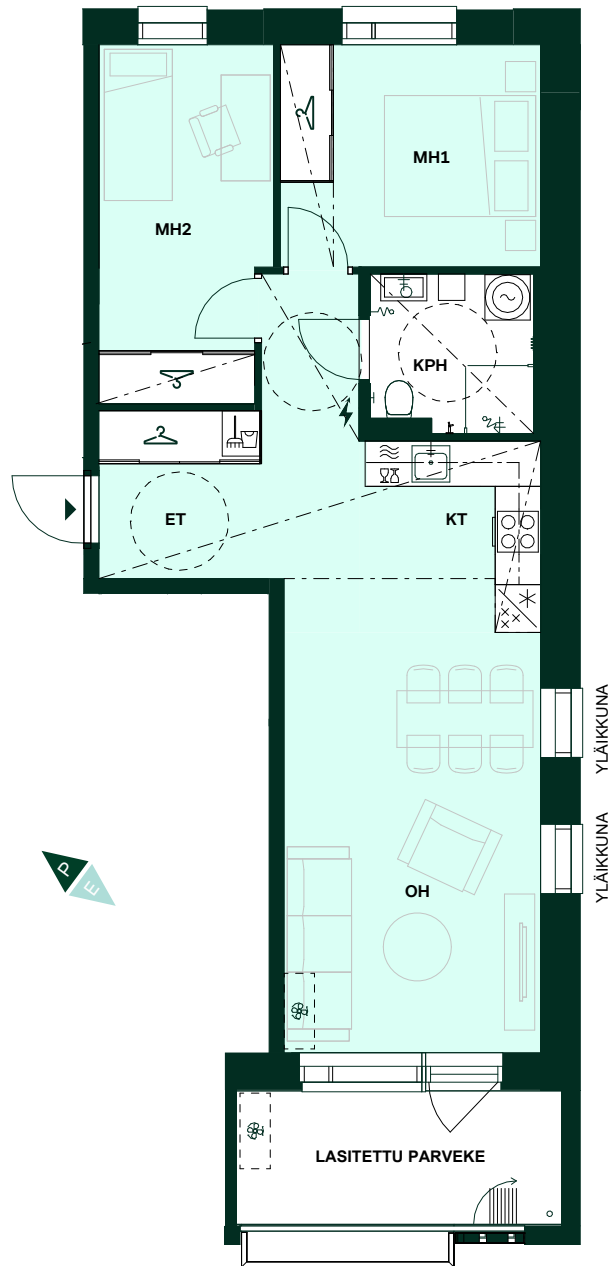


62,5 m<sup>2</sup>  
3h+kt

Asunto: C56  
4. kerros

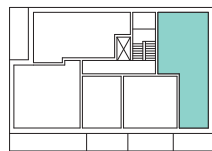


Mirandankuja

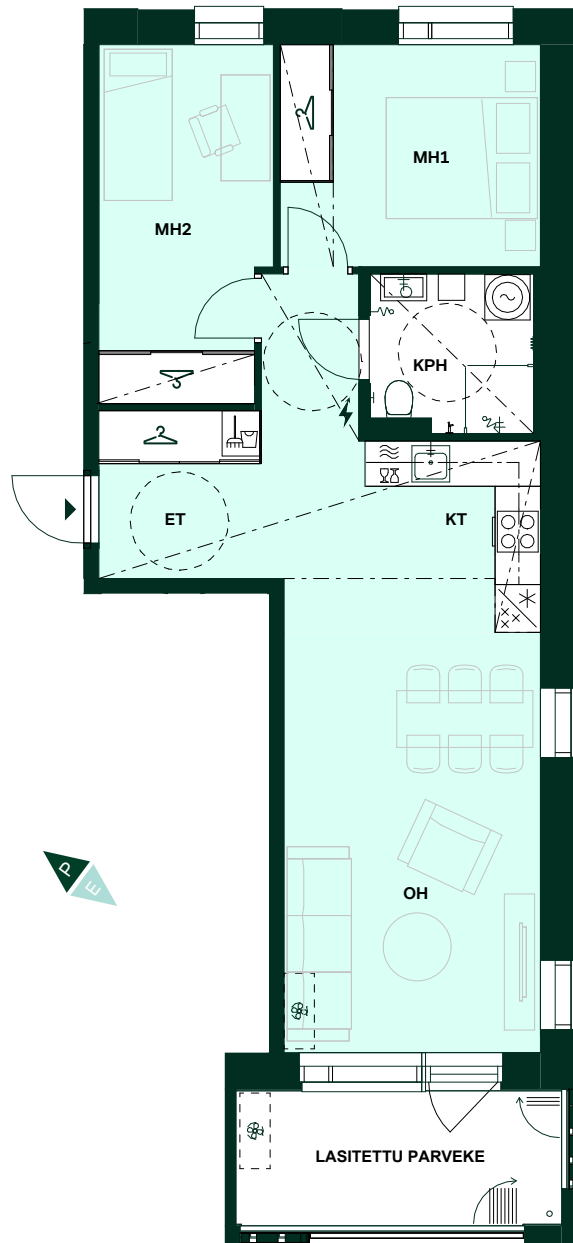


62,5 m<sup>2</sup>  
3h+kt

Asunnot: C61, C70  
5. ja 7. kerros

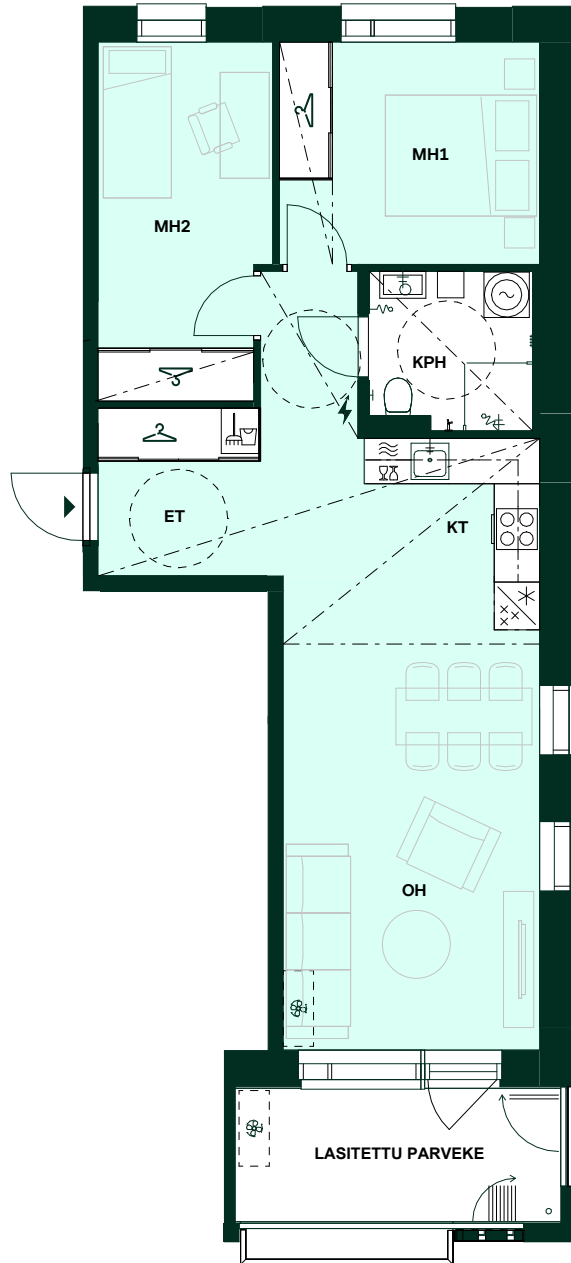


Mirandankuja

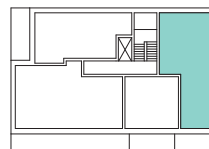


62,5 m<sup>2</sup>  
3h+kt

Asunto: C66  
6. kerros



1:100  
1 2 3 4 5 m



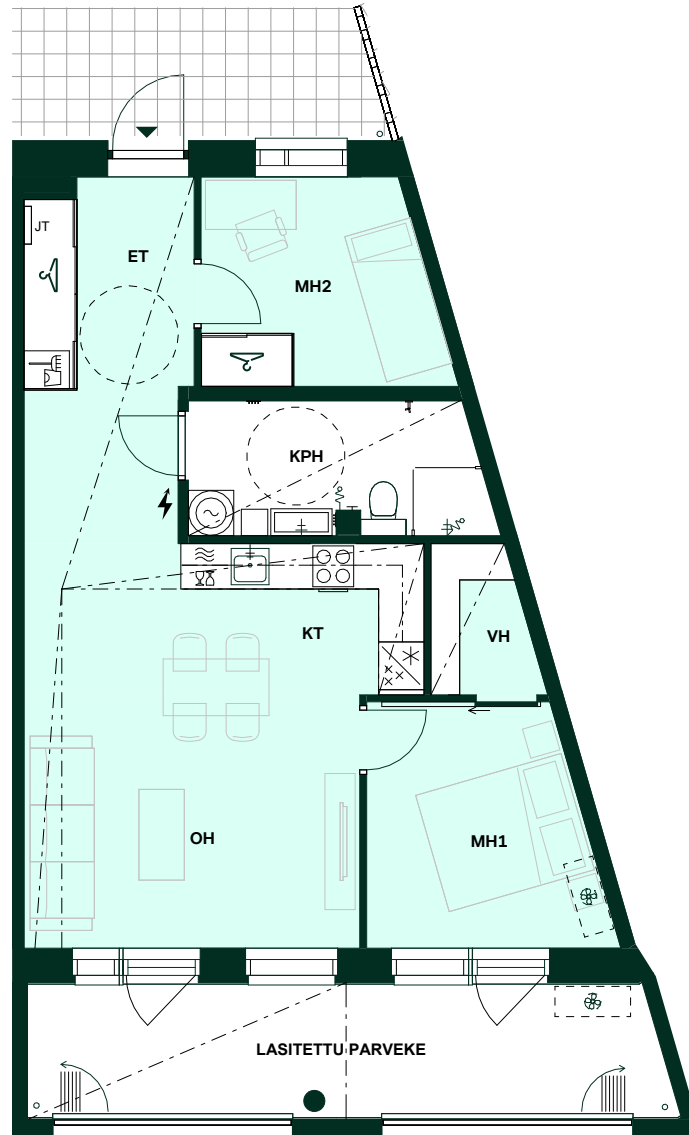
Mirandankuja



Alustava. Suunnittelu käynnissä.  
Rakennuttaja pidättää oikeuden  
kaikkiin suunnitelmamuutoksiin.

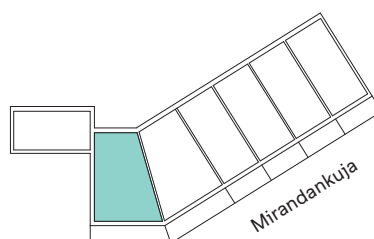
# 64,5 m<sup>2</sup> 3h+kt

Asunto: B30  
2. kerros



Huoneistot voivat poiketa pohjapiirustuksesta yksityiskohtien osalta. Lopulliset yksityiskohdat määritellään myyntiasiakirjoissa.

Arkkitehdit Anttila & Rusanen Oy

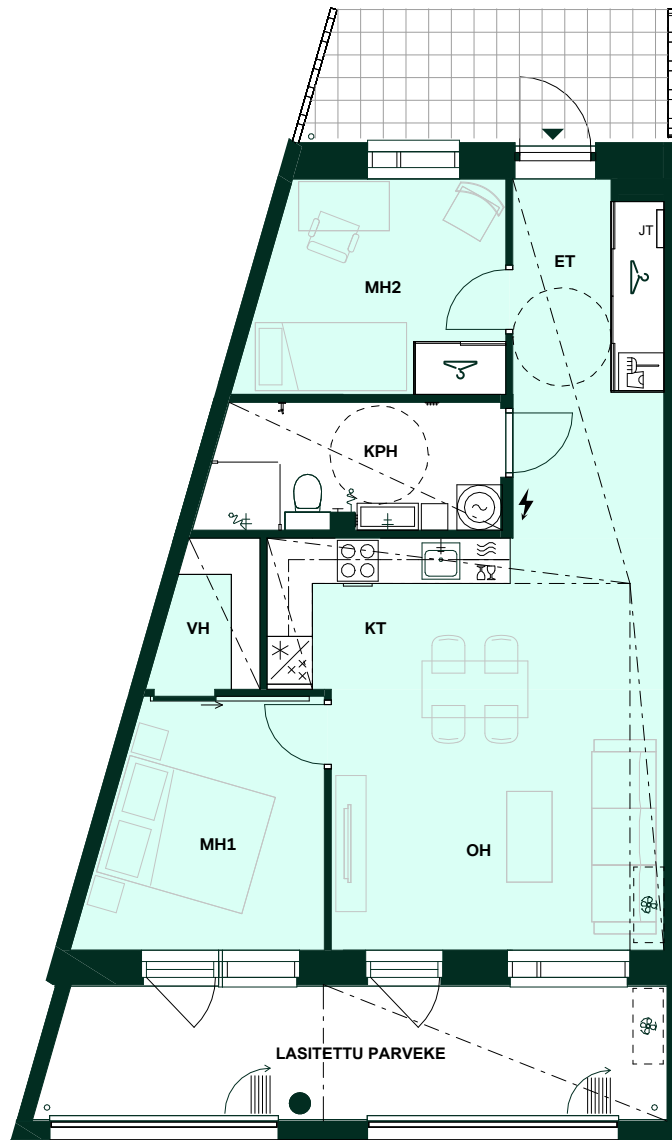
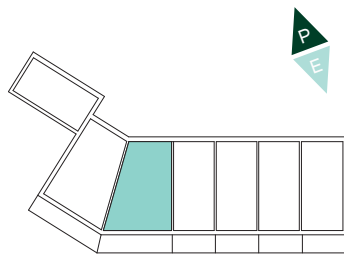


1:100



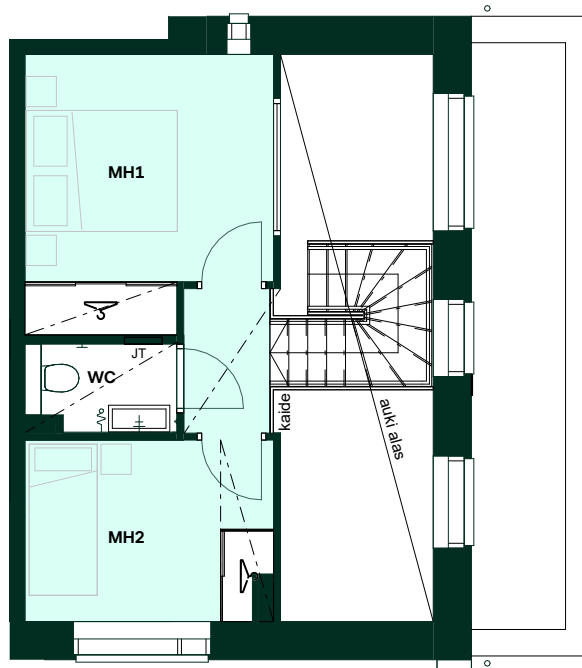
65 m<sup>2</sup>  
3h+kt

Asunto: B29  
2. kerros

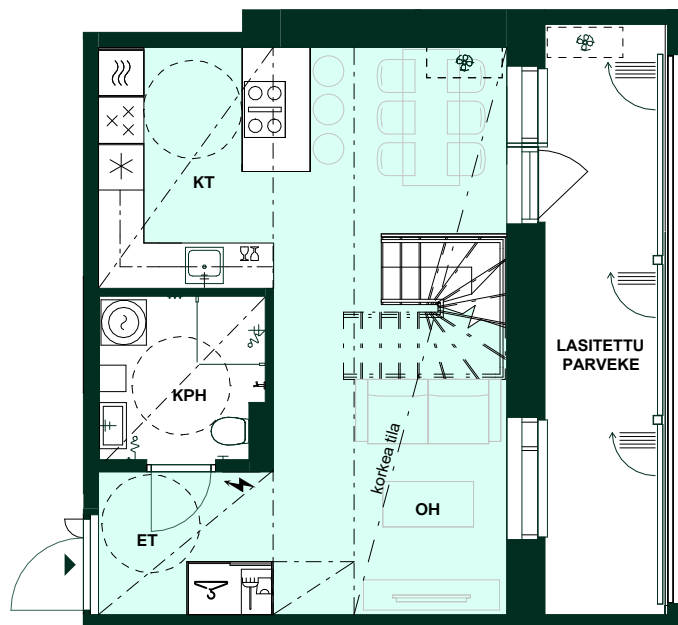


65,5 m<sup>2</sup>  
3h+kt

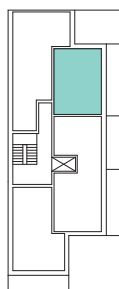
Asunto: A22  
6.-7. kerros



Yläkerta



Alakerta



Mirandankuja

Huoneistot voivat poiketa pohjapiirustuksesta yksityiskohtien osalta. Lopulliset yksityiskohdat määritellään myyntiasiakirjoissa.

Arkkitehdit Anttila & Rusanen Oy

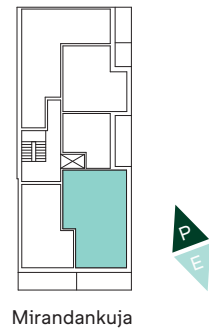
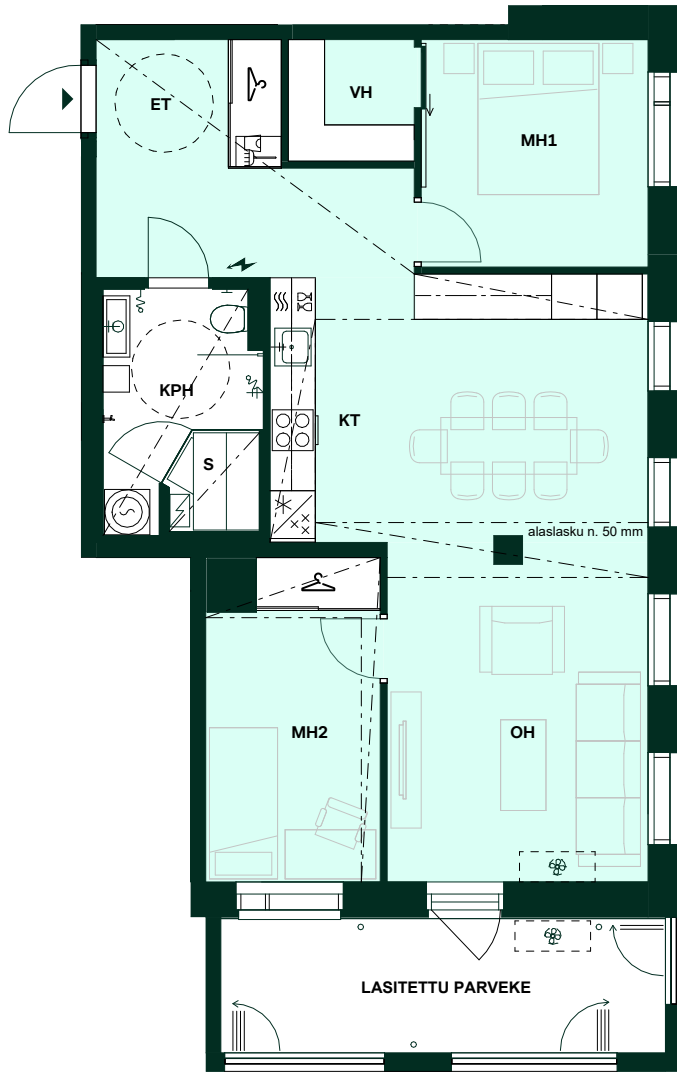
1:100

1 2 3 4 5 m



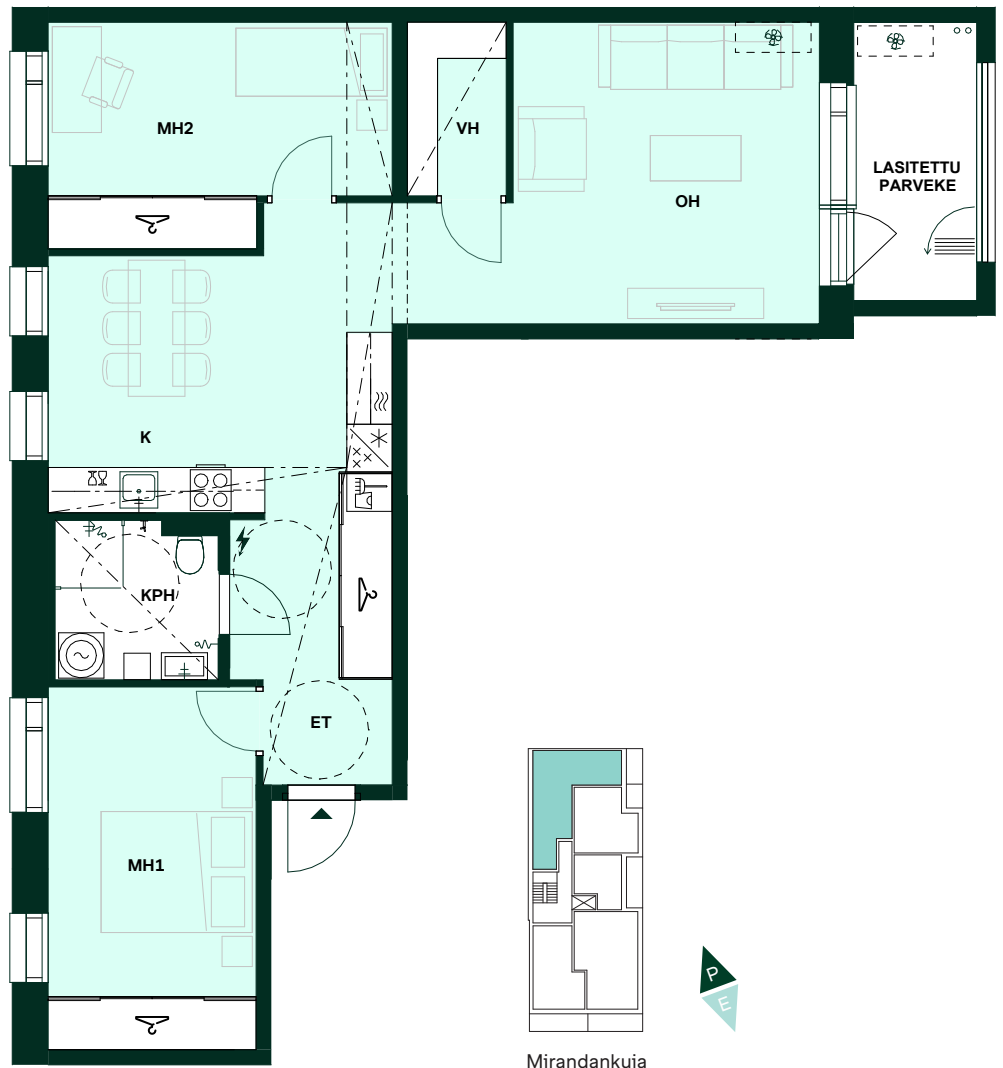
73,5 m<sup>2</sup>  
3h+kt+s

Asunto: A4  
2. kerros



78 m<sup>2</sup>  
3h+k

Asunnot: A6, A11  
3.-4. kerros



78 m<sup>2</sup>  
3h+k

Asunto: A1  
2. kerros



Mirandankuja

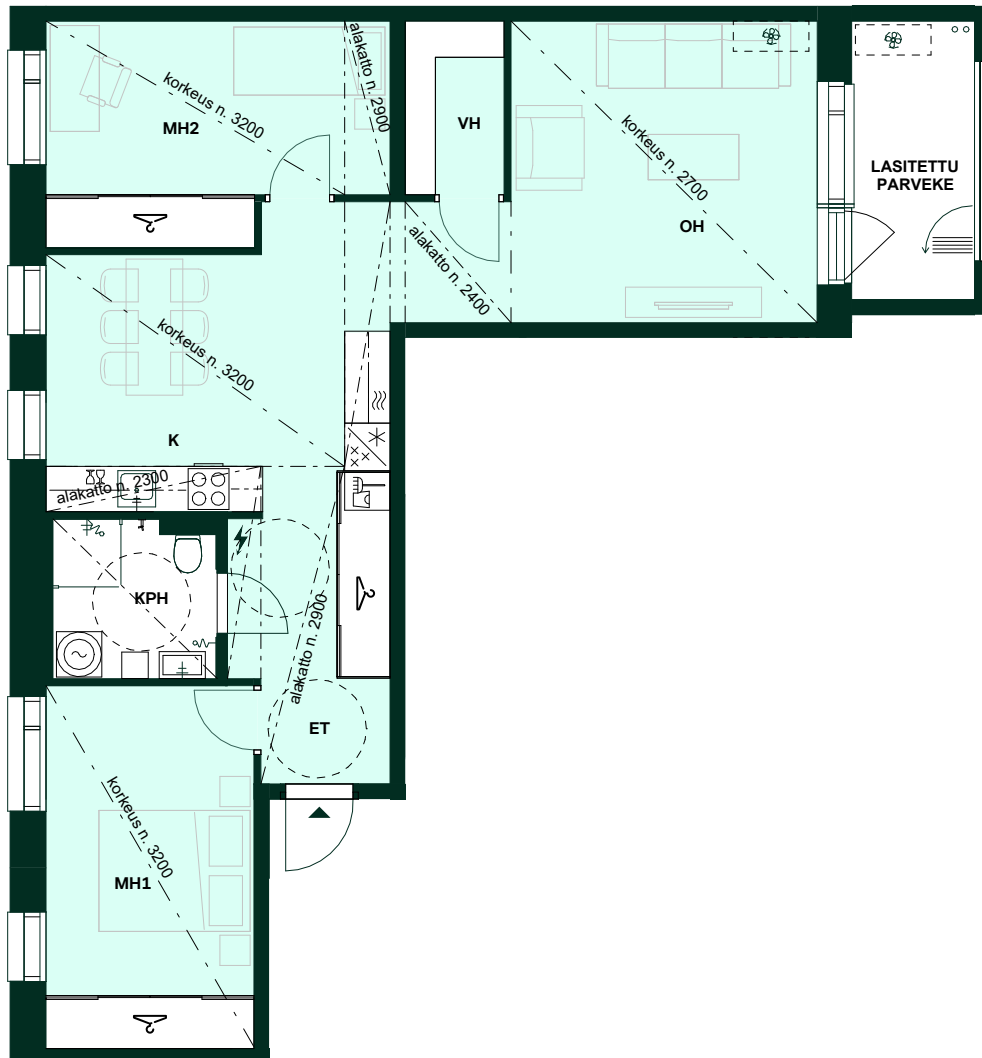
1:100  
1 2 3 4 5 m



Alustava. Suunnittelu käynnissä.  
Rakennuttaja pidättää oikeuden  
kaikkiin suunnitelmamuutoksiin.

78 m<sup>2</sup>  
3h+k

Asunto: A16  
5. kerros



Mirandankuja

Huoneistot voivat poiketa pohjapiirustuksesta yksityiskohtien osalta. Lopulliset yksityiskohdat määritellään myyntiasiakirjoissa.

Arkkitehdit Anttila & Rusanen Oy

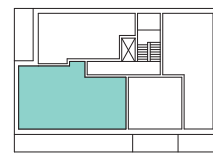
1:100

1 2 3 4 5 m

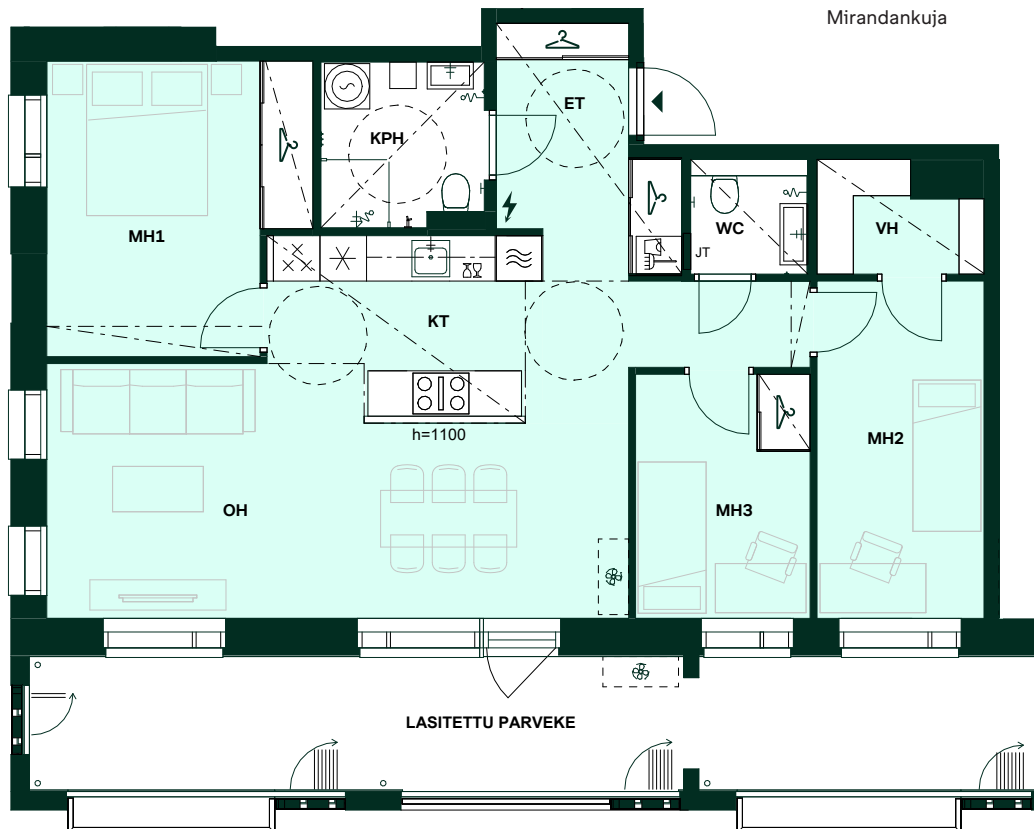


85,5 m<sup>2</sup>  
4h+kt

Asunto: C68  
6. kerros

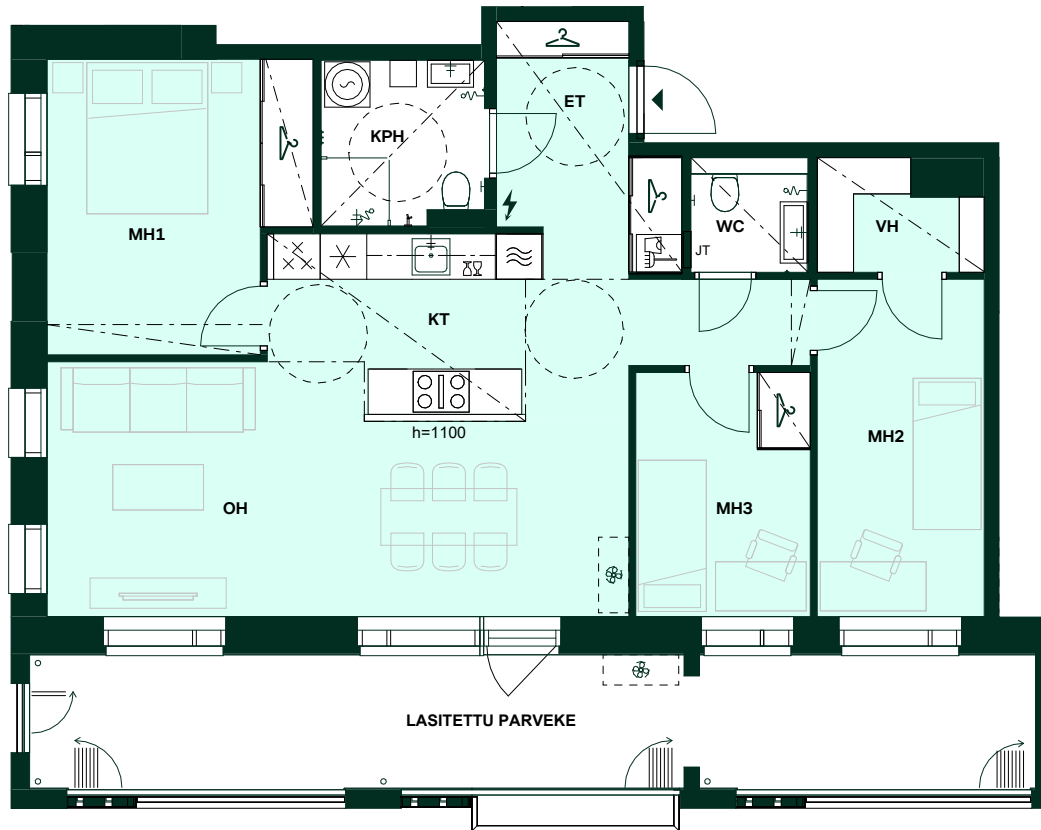


Mirandankuja



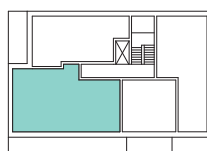
85,5 m<sup>2</sup>  
4h+kt

Asunto: C72  
7. kerros



Huoneistot voivat poiketa pohjapiirustuksesta yksityiskohtien osalta. Lopulliset yksityiskohdat määritellään myyntiasiakirjoissa.

Arkkitehdit Anttila & Rusanen Oy



Mirandankuja

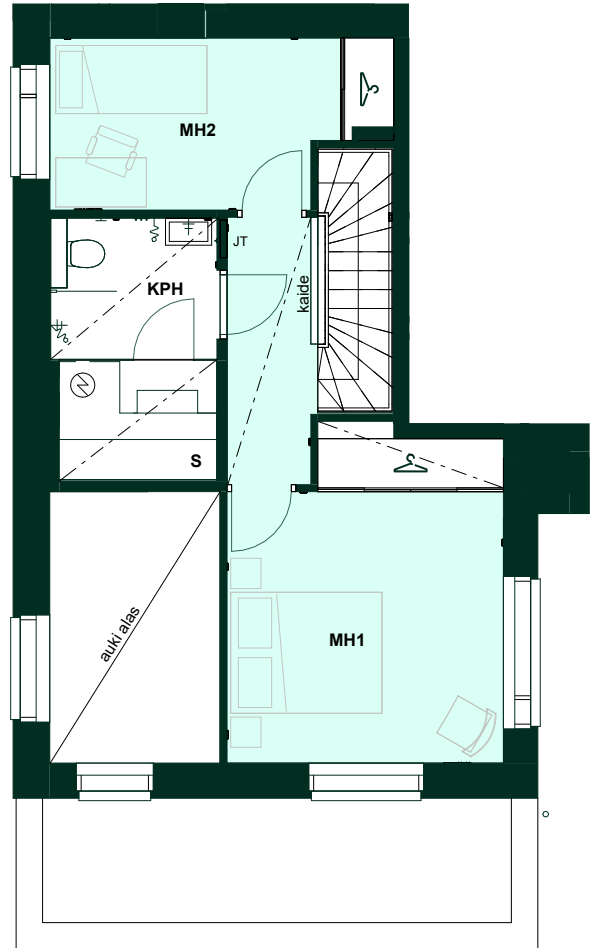
1:100



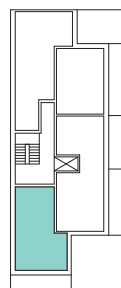
87,5 m<sup>2</sup>  
4h+kt+s

Asunto: A24  
6.-7. kerros

Yläkerta



Alakerta



Mirandankuja

1:100  
1 2 3 4 5 m

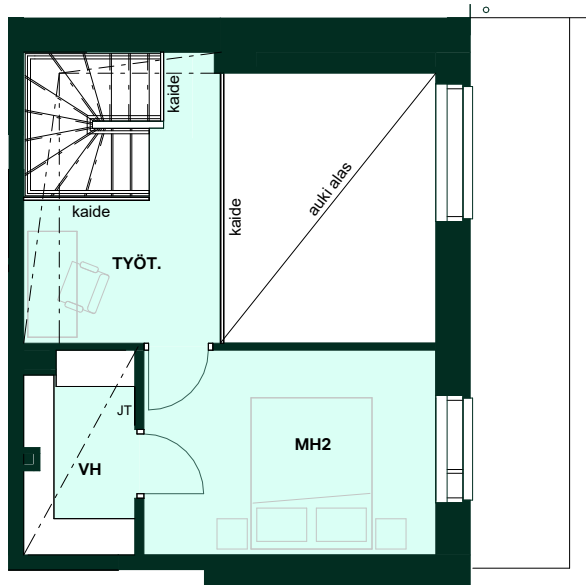


Alustava. Suunnittelu käynnissä.  
Rakennuttaja pidättää oikeuden  
kaikkiin suunnitelmamuutoksiin.

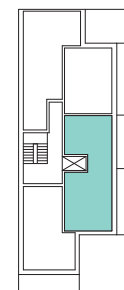
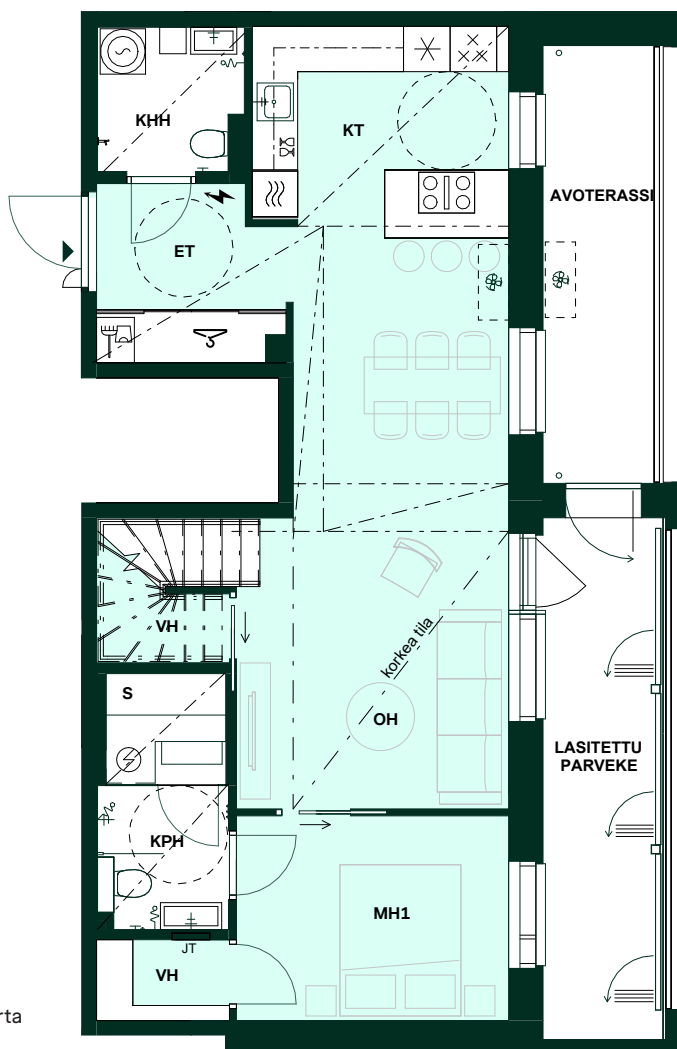
# 88 m<sup>2</sup> 3h+kt+s

Asunto: A23  
6.-7. kerros

Yläkerta



Alakerta



Mirandankuja

Huoneistot voivat poiketa pohjapiirustuksesta yksityiskohtien osalta. Lopulliset yksityiskohdat määritellään myyntiasiakirjoissa.

Arkkitehdit Anttila & Rusanen Oy

1:100

1 2 3 4 5 m





Asunto A24 | 87,5 m<sup>2</sup> | 4h+kt+s | Visualisointi

Asunto A24 | 87,5 m<sup>2</sup> | 4h+kt+s | Visualisointi





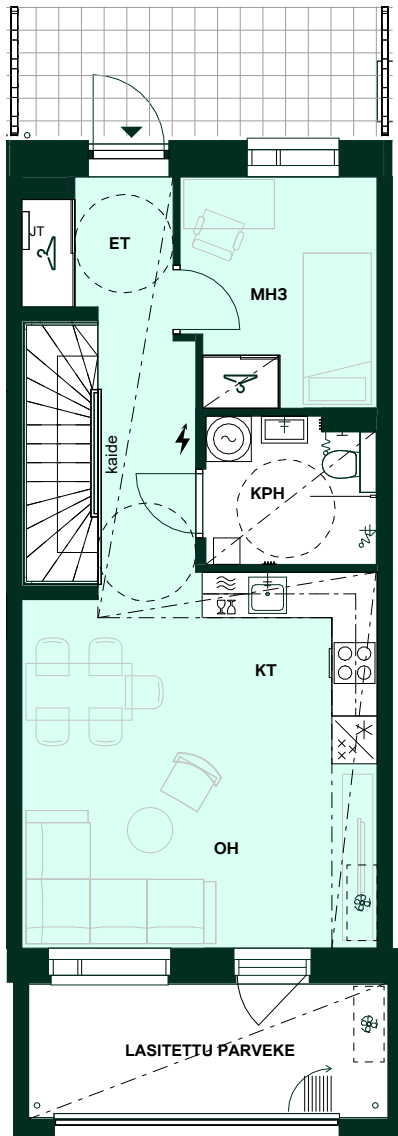
Asunto A23 | 88 m<sup>2</sup> | 3h+kt+s | Visualisointi

Asunto A22 | 65,5 m<sup>2</sup> | 3h+kt | Visualisointi

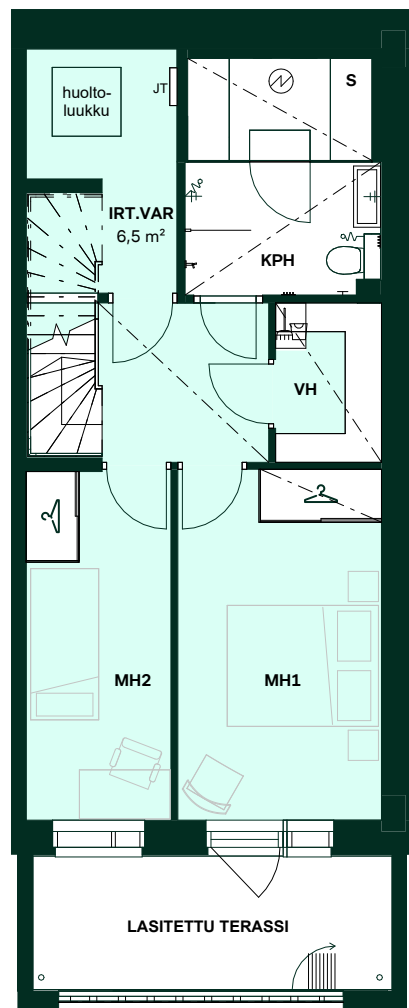


# 91 m<sup>2</sup> 4h+kt+s+irt.var

Asunto: B27  
1.-2. kerros

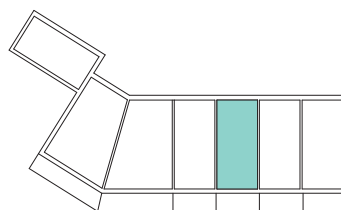


Yläkerta



Alakerta

1:100  
1 2 3 4 5 m



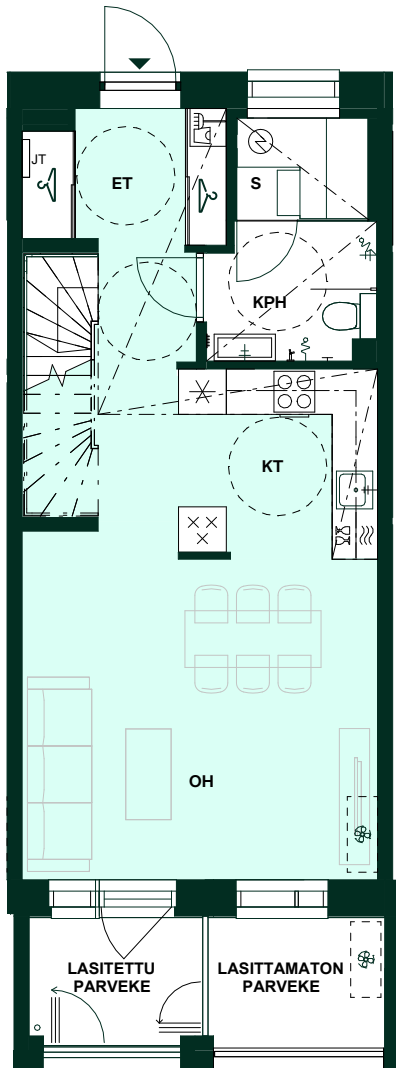
Mirandankuja



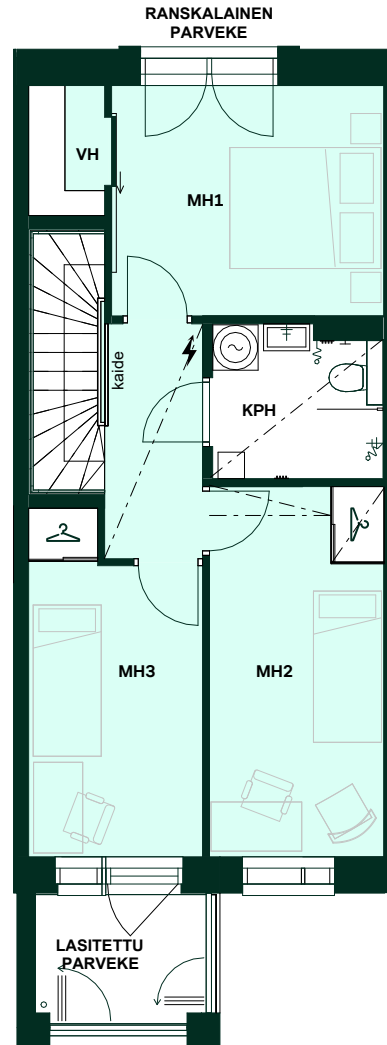
Alustava. Suunnittelu käynnissä.  
Rakennuttaja pidättää oikeuden  
kaikkiin suunnitelmamuutoksiin.

# 91,5 m<sup>2</sup> 4h+kt+s

Asunto: B34  
3.-4. kerros



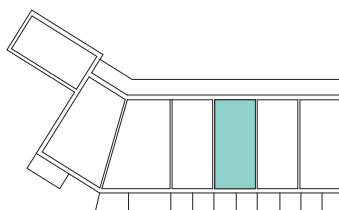
Alakerta



Yläkerta

Huoneistot voivat poiketa pohjapiirustuksesta yksityiskohtien osalta. Lopulliset yksityiskohdat määritellään myyntiasiakirjoissa.

Arkkitehdit Anttila & Rusanen Oy



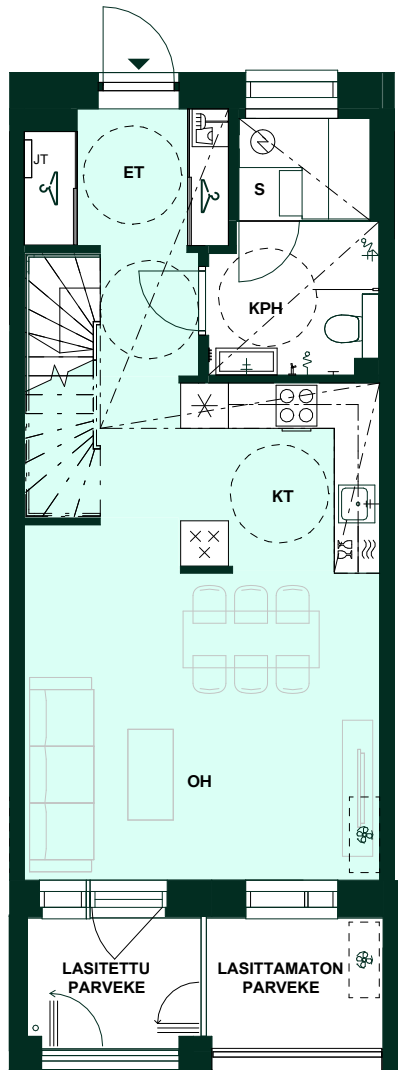
Mirandankuja

1:100

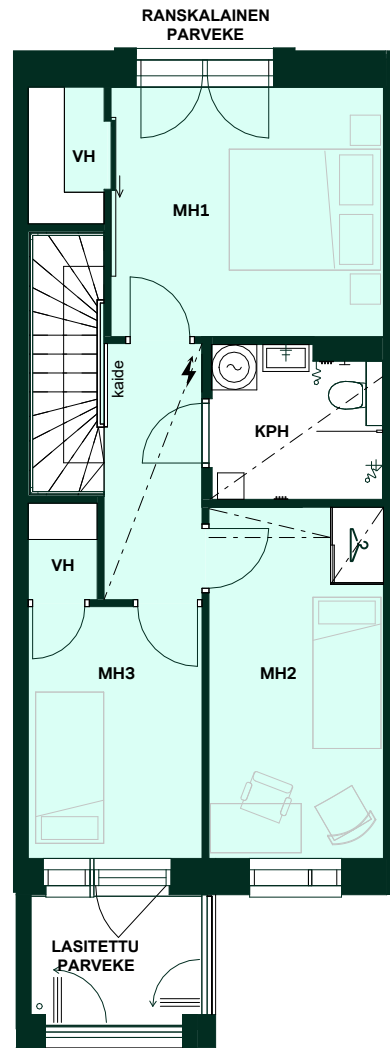


91,5 m<sup>2</sup>  
4h+kt+s

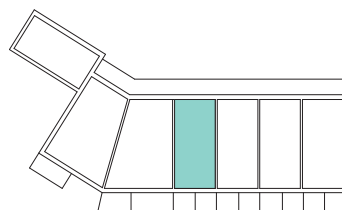
Asunto: B35  
3.-4. kerros



Alakerta



Yläkerta



Mirandankuja

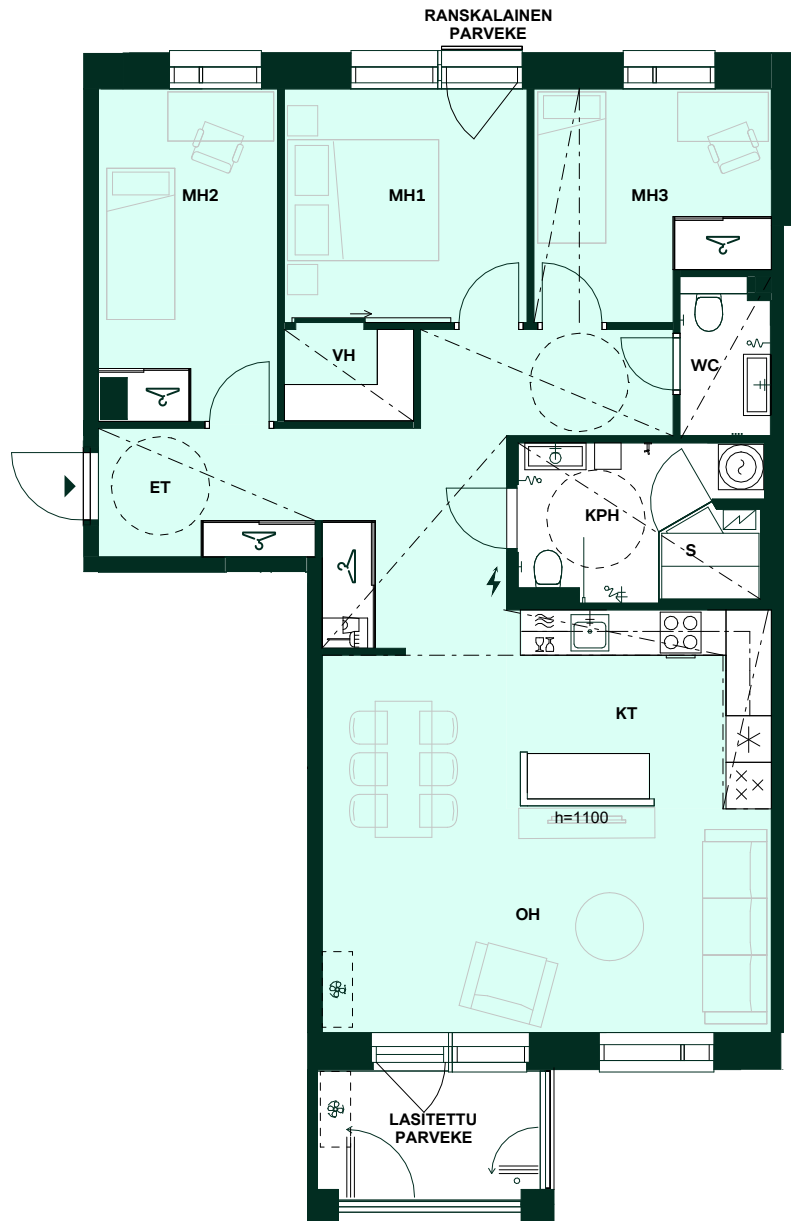
1:100  
1 2 3 4 5 m



Alustava. Suunnittelu käynnissä.  
Rakennuttaja pidättää oikeuden  
kaikkiin suunnitelmamuutoksiin.

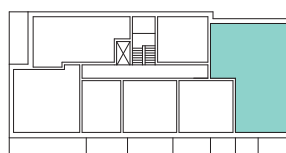
# 92 m<sup>2</sup> 4h+kt+s

Asunto: C50  
3. kerros



Huoneistot voivat poiketa pohjapiirustuksesta yksityiskohtien osalta. Lopulliset yksityiskohdat määritellään myyntiasiakirjoissa.

Arkkitehdit Anttila & Rusanen Oy



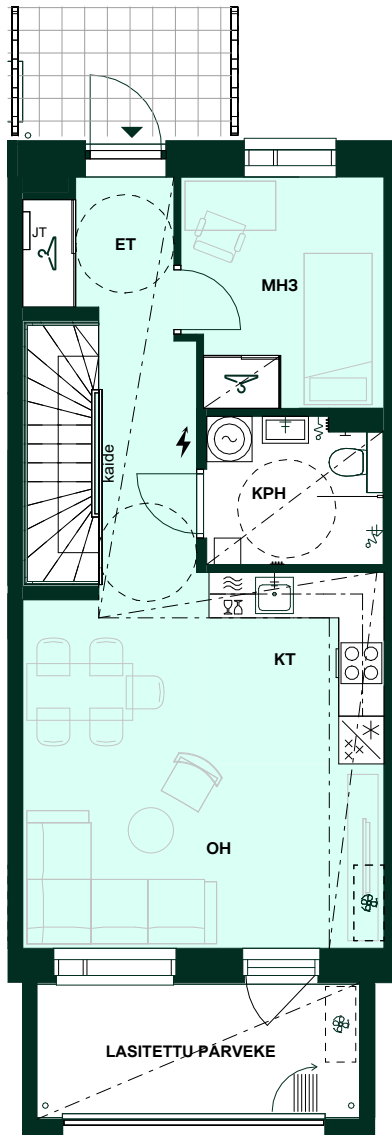
Mirandankuja

1:100

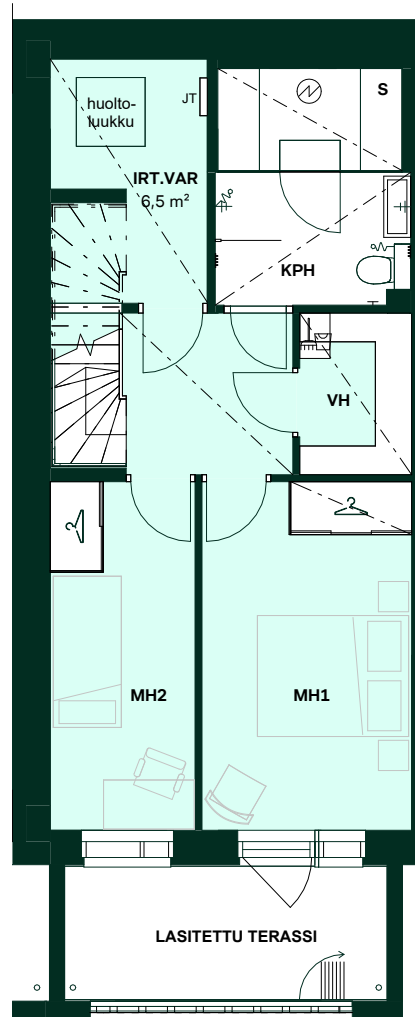


# 92,5 m<sup>2</sup> 4h+kt+s+irt.var

Asunto: B25  
1.-2. kerros

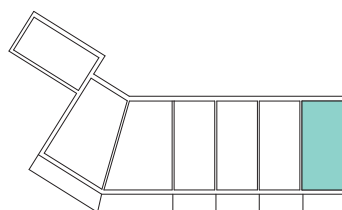


Yläkerta



Alakerta

1:100  
1 2 3 4 5 m



Mirandankuja



Alustava. Suunnittelu käynnissä.  
Rakennuttaja pidättää oikeuden  
kaikkiin suunnitelmamuutoksiin.

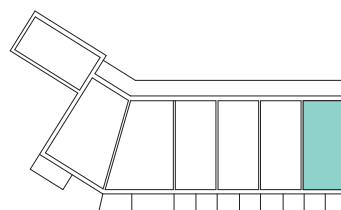
# 92,5 m<sup>2</sup> 4h+kt+s

Asunto: B32  
3.-4. kerros



Huoneistot voivat poiketa pohjapiirustuksesta yksityiskohtien osalta. Lopulliset yksityiskohdat määritellään myyntiasiakirjoissa.

Arkkitehdit Anttila & Rusanen Oy



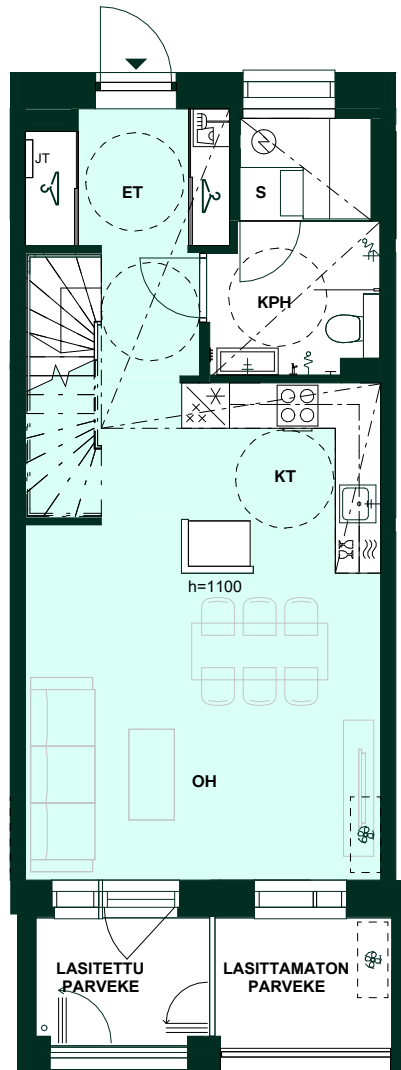
Mirandankuja

1:100

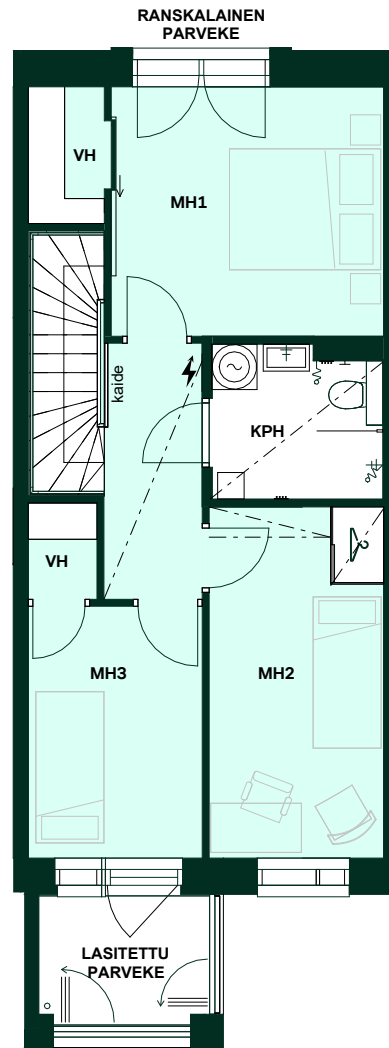


91,5 m<sup>2</sup>  
4h+kt+s

Asunto: B33  
3.-4. kerros

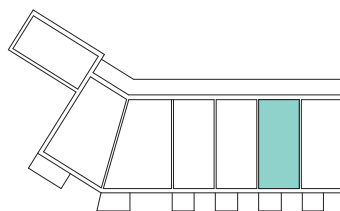


Alakerta



Yläkerta

1:100  
1 2 3 4 5 m



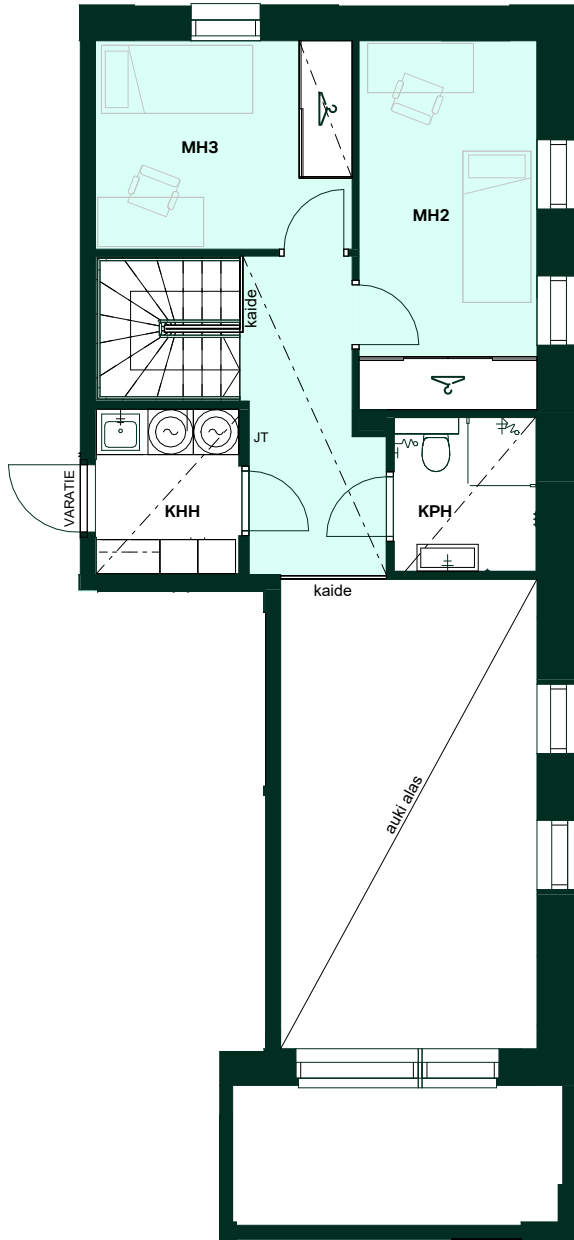
Mirandankuja



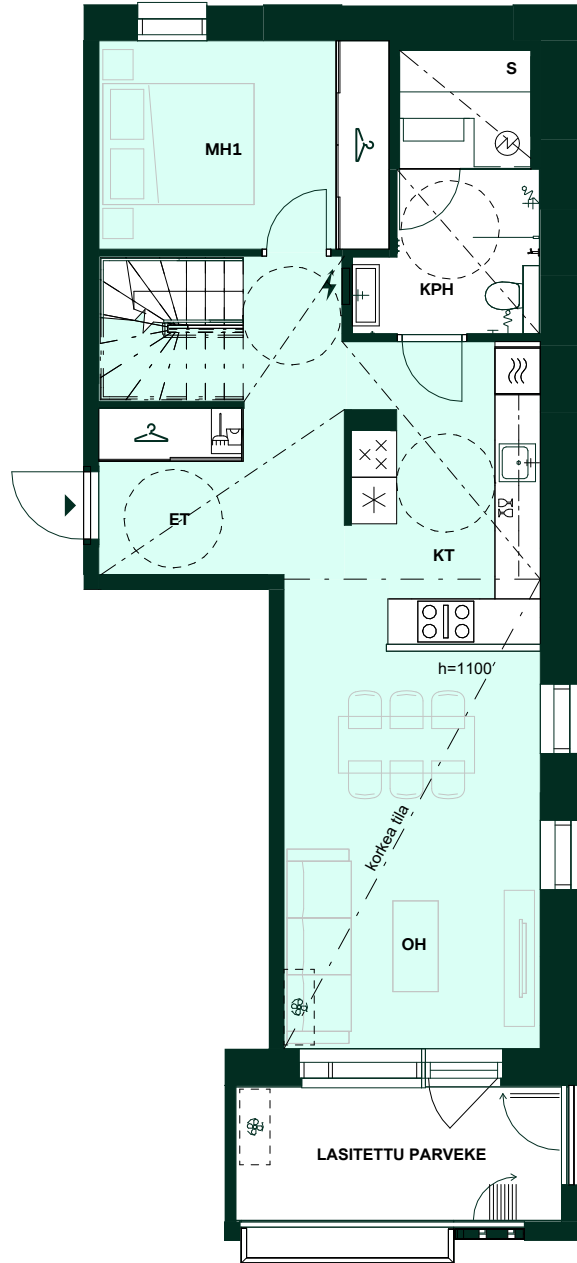
Alustava. Suunnittelu käynnissä.  
Rakennuttaja pidättää oikeuden  
kaikkiin suunnitelmamuutoksiin.

# 100 m<sup>2</sup> 4h+kt+s

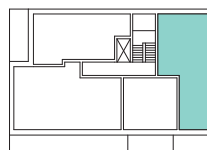
Asunto: C74  
8.-9. kerros



Yläkerta



Alakerta



Mirandankuja

Huoneistot voivat poiketa pohjapiirustuksesta yksityiskohtien osalta. Lopulliset yksityiskohtat määritellään myyntiasiakirjoissa.

Arkkitehdit Anttila & Rusanen Oy

1:100

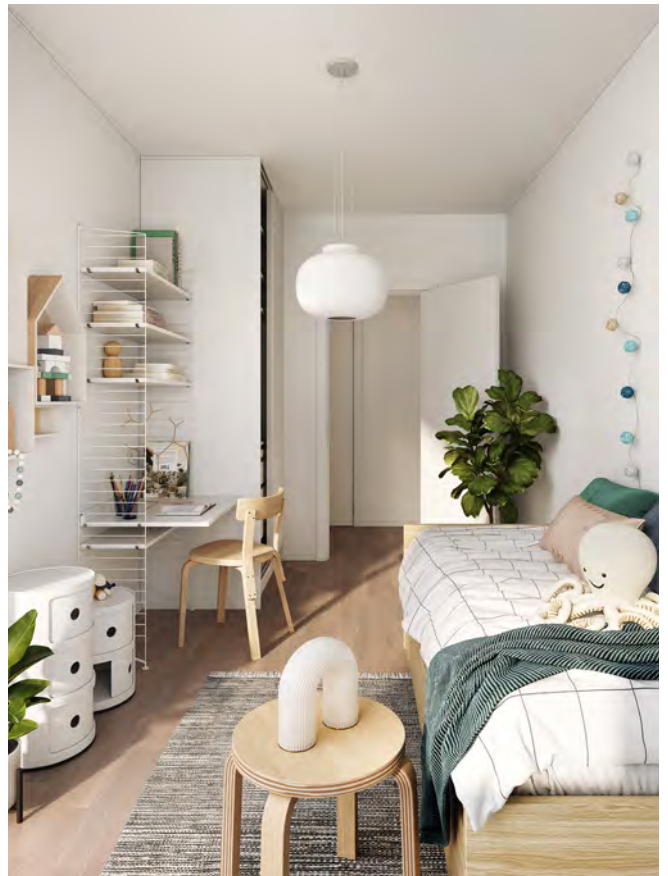




Asunto C50 | 92 m<sup>2</sup> | 4h+kt+s | Visualisointi

Asunto C74 | 100 m<sup>2</sup> | 4h+kt+s | Visualisointi

Asunnot B36 ja B37 (peilikuvana) | 120,5 m<sup>2</sup> | 5h+kt+s  
Visualisointi





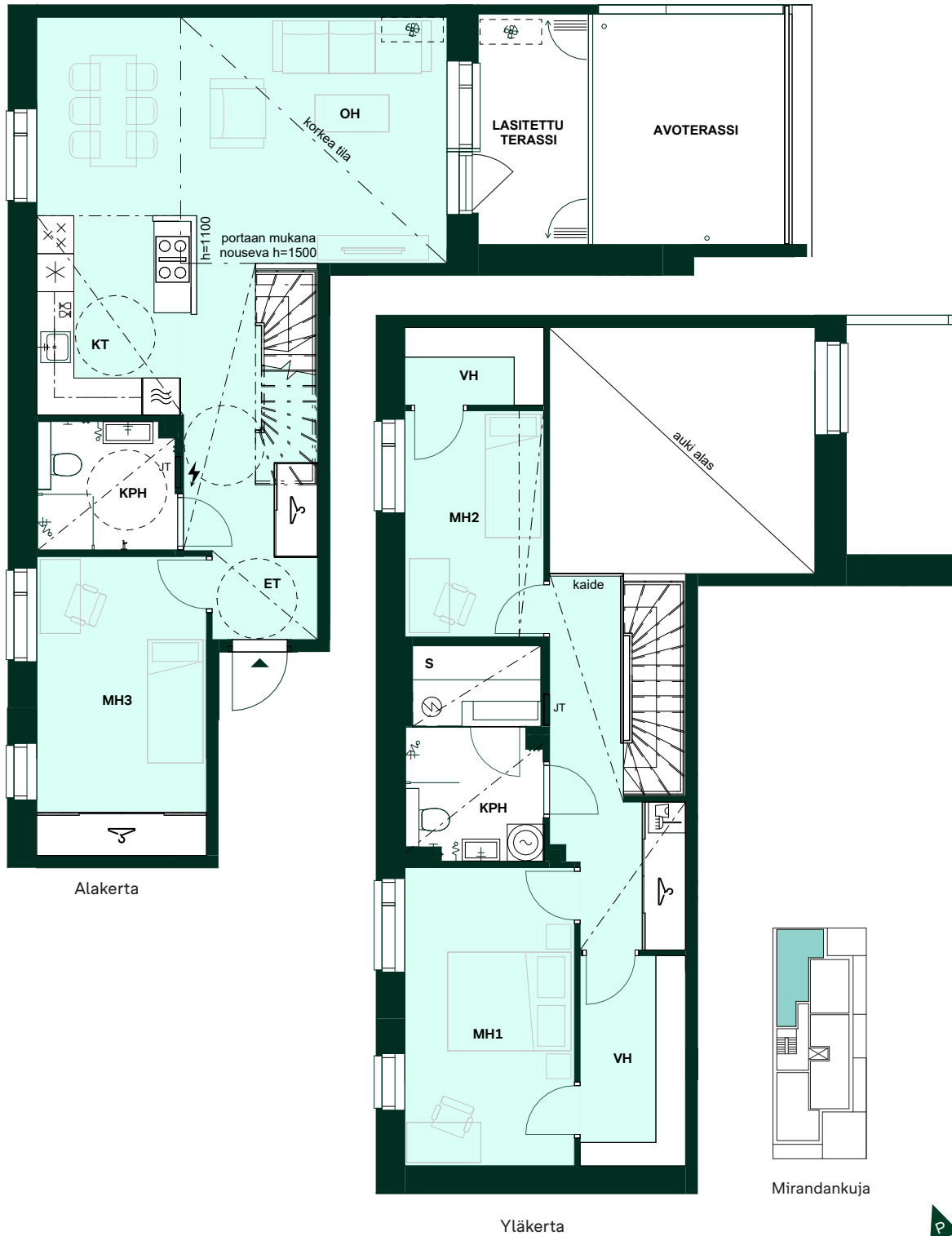
Asunto A21 | 113 m<sup>2</sup> | 4h+kt+s | Visualisointi

Asunnot B36 ja B37 (peilikuvana) | 120,5 m<sup>2</sup> | 5h+kt+s | Visualisointi



# 113 m<sup>2</sup> 4h+kt+s

Asunto: A21  
6.-7. kerros



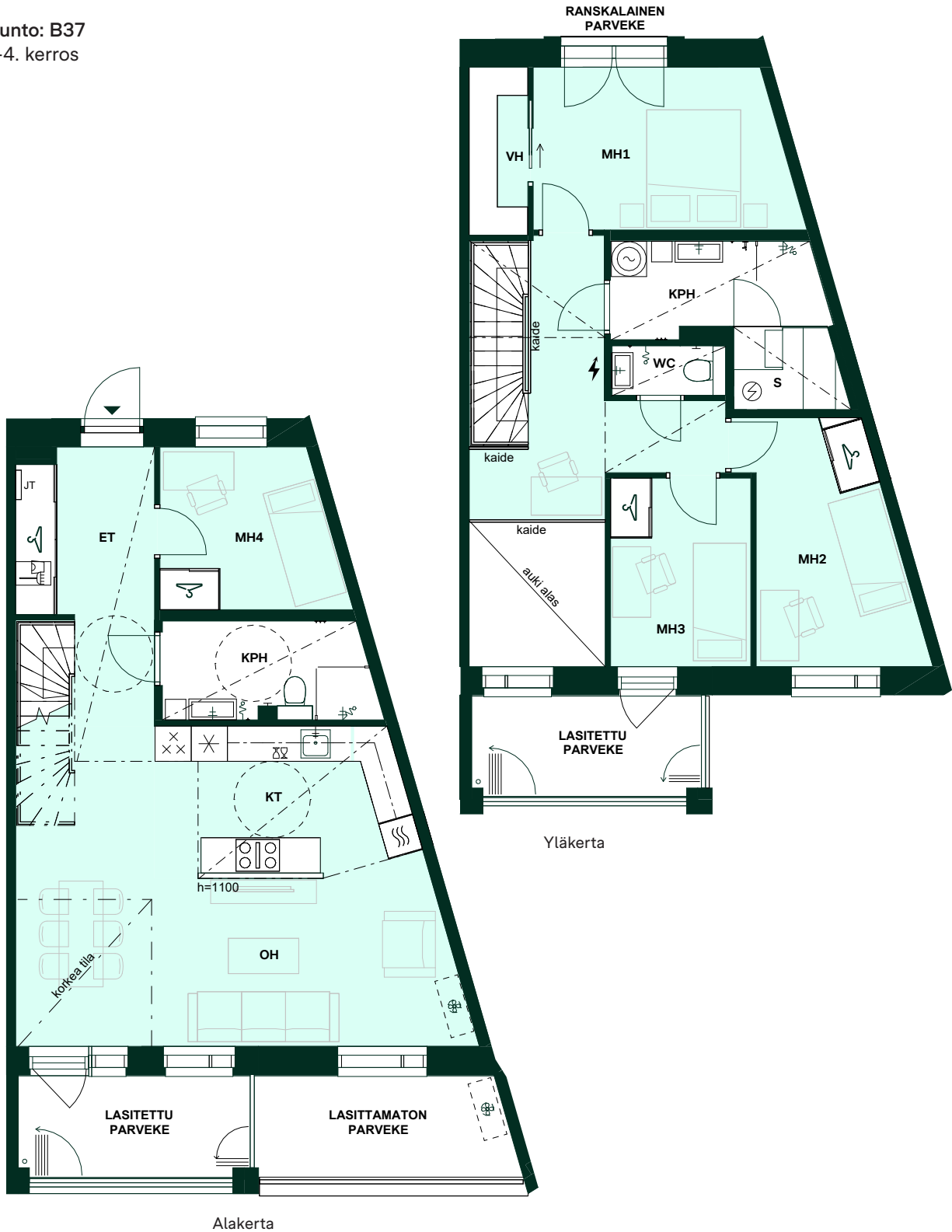
Mirandankuja



Alustava. Suunnittelu käynnissä.  
Rakennuttaja pidättää oikeuden  
kaikkiin suunnitelmamuutoksiin.

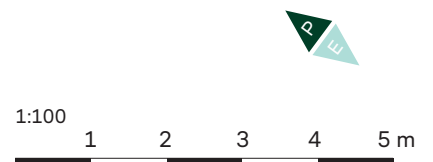
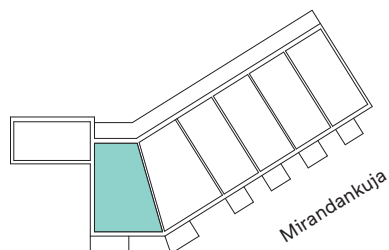
119,5 m<sup>2</sup>  
5h+kt+s

Asunto: B37  
3.-4. kerros



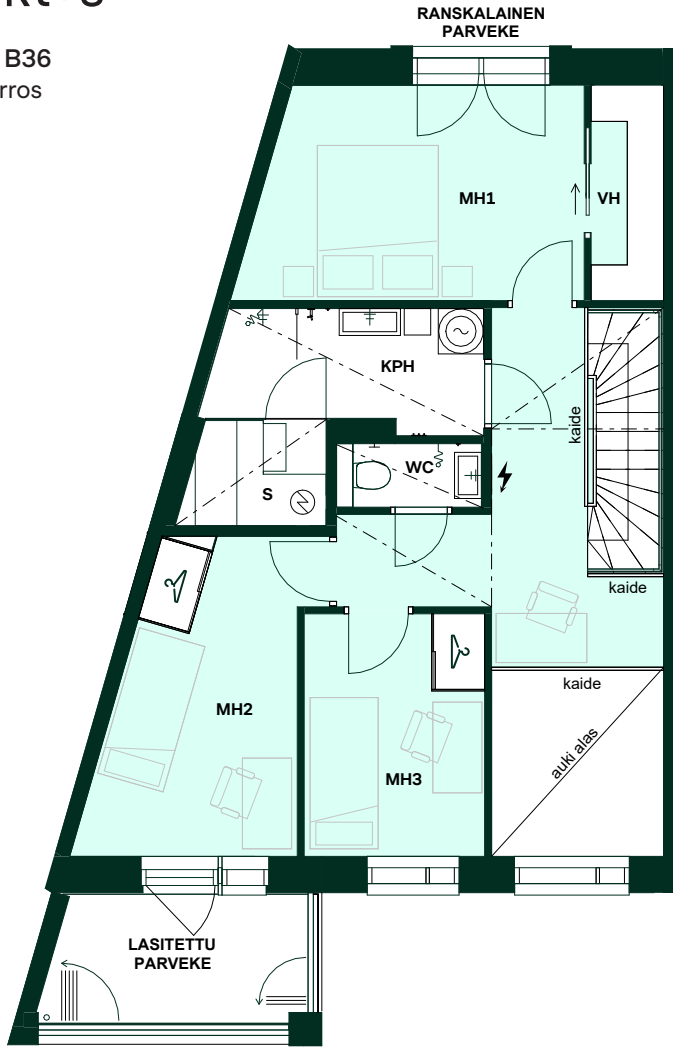
Huoneistot voivat poiketa pohjapiirustuksesta yksityiskohtien osalta. Lopulliset yksityiskohdat määritellään myyntiasiakirjoissa.

Arkkitehdit Anttila & Rusanen Oy

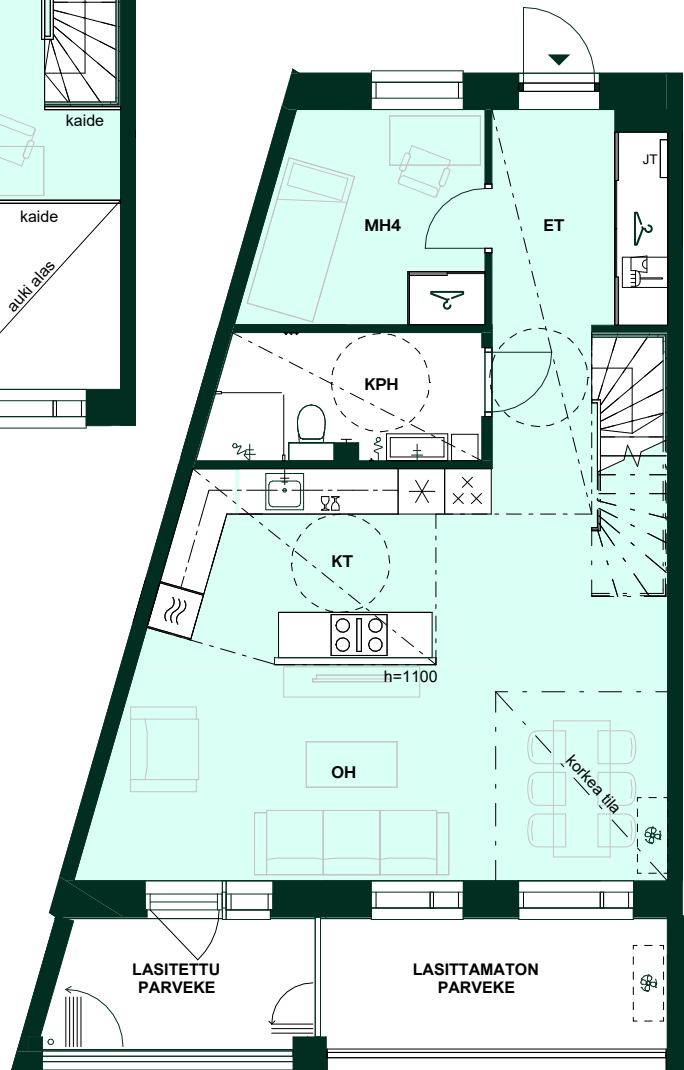


# 120,5 m<sup>2</sup> 5h+kt+s

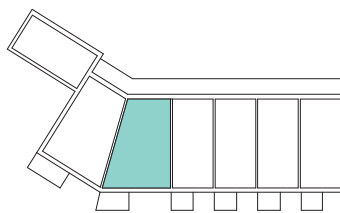
Asunto: B36  
3.-4. kerros



Yläkerta



Alakerta



Mirandankuja



Alustava. Suunnittelu käynnissä.  
Rakennuttaja pidättää oikeuden  
kaikkiin suunnitelmamuutoksiin.

**Yhtiön nimi:**  
Asunto Oy Helsingin Renata

**Katuosoite:**  
Haakoninlahdenkatu 21,  
00590 Helsinki

**Yleistä**  
Kohteeseen rakennetaan 4–9 kerroksinen, kaksiportainen hisseillä varustettu kerrostalo, jossa on 77 asuntoa, 5 myytävää erillisvarastoa ja 1 liiketila. Kohteessa on nelikerroksinen osuus, jossa luhtikäytävien varrella on yksi- ja kaksikerroksisia asuntoja. Yhtiö sijaitsee omalla tontilla.

Asunto Oy Helsingin Renata rakennetaan rakennuslupaa haettaessa (rakennuslupahakemus jätetty 11.5.2023) voimassa olevien rakennusmääräysten mukaisesti. Tietoa rakennusmääräyksistä ja niiden muuttumisesta saa mm. ympäristöministeriöstä ([www.ymparisto.fi](http://www.ymparisto.fi)) tai paikallisesta rakennusvalvonnasta. Alueella voimassa olevasta kaavatilanteesta saa tietoa paikalliseltsä kaavoitusviranomaiselta.

**Yhtiön pihalueet**  
Pihatytöt ja pihavarusteet tehdään pihasuunnitelman mukaan.

**Autopaikat**  
Autohalli rakentuu pihakannen alle ja on yhteinen naapuriyhtiön kanssa. Autohallissa sijaitsevat autopaikat 45 kpl sekä moottori-pyöräpaikat 2 kpl. Autohalli on kylmä. Autohallista on suora yhteys porrashuoneisiin. Kaikki autopaikat on varustettu valmiiksi pistorasialla ja sähköauton hidaslatausmahdollisuudella. Asiakkaalla on mahdollisuus muutostyönä asentaa tehokkaampi latauslaite. Sähkönkulutuksen laskutuksen hoitaa ulkopuolinen operaattori.

**Yhteistilat**  
Kerhotila, väestönsuoja, irtaimistovarastot, sähköpääkeskus, lämmönjakohuone, lastenvaunu- ja ulkoiluvälinevarastot, siivouskomerot, talovarasto, pesula ja kuivaushuoneet sijaitsevat kellarissa ja 1. kerroksessa. Kohteessa on putki-imujätejärjestelmä, joka on korttelikohtainen. Jätepisteiden käytöstä on sovittu naapuriyhtiön kanssa yhteisjärjestelysopimuksessa. Kohteessa on erillinen kierrätyshuone imujärjestelmään sopimattomalle jätteelle.

**Rakenteet**

**Perustukset**  
Maanvaraisesti murskepedille.

**Alapohja**  
Ontelolaatta/maanvarainen laatta.

**Väli- ja yläpohja**  
Ontelolaatta/paikallavalettu teräsbetoni-laatta.

**Julkisivut**  
Paikalla muurattu tiili, sandwichelementti tiililaattapinnalla ja parvekkeiden taustalla sekä ylemmissä kerroksissa uritettu sandwich-elementti.

**Huoneistojen väliset seinät**  
Betoniseinä.

**Vesikatto**  
Bitumikermi/viherkatto.

**Märkätilojen rakenteet**  
Pääosin tehdasvalmisteinen tilaelementti, osin paikalla rakennetut. Paikalla tehdyissä wc-tiloissa tai kylpyhuoneissa on metalli- tai puurankaiset levyseinät tai ne ovat kivi-rakenteisia.

**Ikkunat**  
Asuntojen ikkunat ovat kaksipuitteisia, kolmilasisia puualumiini-ikkunoita, jotka on varustettu selektiivilasilla. Ikkunoissa on sälevarhot vakiovarusteina.

**Ovet huoneistoissa**  
Porrashuoneen ovi on laminaattipintainen palo-ovi. Asuntojen väliovet ovat laakaovia. Saunassa on kokolasinen ovi. Parvekkeen ovi on yksilehtinen, puurakenteinen, alumiiniverhottu lasiaukollinen ovi varustettuna sälevarholla. Luhtikäytävän ulko-ovet ovat lämpöeristettyjä maalattuja ulko-ovia.

**Ovet kiinteistössä**  
Pääsisäänkäynnin ulko-ovet metallirakenteisia lasiaukollisia ovia. Muut yhteistiloihin johtavat ulko-ovet ovat puu- tai metallirakenteisia ovia.

**Parvekkeet ja terassit**  
Parvekelaatat ovat betonielementtejä, joiden ylä- ja alapinta ovat maalaamatonta betonia. Lasitetuilla parvekkeilla on parvekematto. Terasseilla ja lasittamattomilla parvekkeilla on laudoitus. Parvekkeita ovat lasia tai pinnakaidetta ja metallirunkoisia. Kokonaan lasitettu parveke on suunniteltu tuuletetuksi. Lasitettu parveke ei ole tiivis vedeltä, tuulelta ja lumelta. Ilmanvaihtoratkaisusta johtuen yhtiöjärjestys kieltää käry- tai hajuhaittaa aiheuttavan toiminnan parvekkeilla ja terasseilla.

**Huoneistojen sisäiset portaat**  
Huoneistojen sisäiset portaat ovat vakiovalmisteisia betonirakenteisia portaita Uuden kodin valinnat -lomakkeen mukaan.

**Porrashuoneet**

**Hissi**  
Automaattiovilla varustettu hissivalmistajan vakiohissi.

**Sisääntuloauka**  
Lattia vinyylikomposiitti. Alaslaskettu alakatto. Seinät on maalattu.

**Varusteet**  
Huoneistotaulu ja ilmoitustaulu.

**Kerrostasanteet**  
Lattiapinnoitteena on vinyylikomposiitti. Akustiikkalevyillä verhotut katot tai alaslaskettu alakatto. Portaat ovat tehdasvalmisteisia porraselementtejä ja kaiteet ovat metallia. Seinät on maalattu.

**LVI-järjestelmä**  
Rakennus lämmitetään maalämmöllä, josta huolehtii palvelun tarjoaja. Maalämpöä hyödynnetään myös kohteen viilentämiseen. Lämpö ja viilä jaetaan asuinhuoneistoihin lattialämmitysverkoston avulla. Lämpö säädetään huonekohtaisten säätimien avulla. Asunnossa on huoneistokohtainen koneellinen ilmanvaihto varustettuna lämmöntalteenotolla. Ilmanvaihtokoneessa on kosteusanturi: ilmanvaihto tehostuu automaattisesti asunnon poistoilman kosteuden noustessa esimerkiksi suihkun käytöstä johtuen. Ilmanvaihto tehostuu myös automaattisesti, kun liesikuvun läppä avataan. Ilmanvaihtokonetta voi myös ohjata manuaalisesti kotona-poissa -kytkimestä. Asunnoissa on huoneistokohtainen, etäluettava kylmän ja lämpimän käyttöveden mittaus. Osaan huoneistoista on suunniteltu varaus ilmalämpöpumpun asentamiseen osakkeenomistajan vastuulla olevana asumisaikaisena muutostyönä (ei tilattavissa rakennusaikaisena muutoksena). Yhteistiloissa, kuten esim. irtaimistovarastoissa, voi kulkea katon alapuolella IV-, lämpö, vesi- tai viemäriputkia.

**Sähkö**  
Sähköpisteet asuinhuoneissa tehdään sähkösuunnitelmien mukaisesti. Keittiöiden työtasot on varustettu led-valaisimilla ja kulmapistorasioilla. Parvekkeilla on sähköpistorasia ja valaisin. Jokaisessa makuuhuoneessa ja olohuoneessa on yleiskaapelointipisteet. Antennipisteitä on olohuoneessa 2 kpl ja makuuhuoneissa 1 kpl suunnitelmien mukaisesti. Yhtiöön tulee kaapeli-tv. Kiinteistö on varustettu tiedonsiirron mahdollistavalla yleiskaapeloinnilla. Kiinteistöliittymä avaa tietoliikennetyökalun operaattorin laajakaistaverkkoon, joka mahdollistaa yhteydet internetiin. Kylpyhuoneissa ja kodinhoitohuoneissa on sähköinen mukavuuslattialämmitys.

Rakentaja pidättää itsellään oikeuden vaihtaa edellä mainittuja materiaaleja ja/tai rakenteita toisiin vastaaviin materiaaleihin ja/tai rakenteisiin.

Markkinoinnissa käytetyt visualisointikuvat ovat taiteilijan näkemyksiä eivätkä yksityiskohtien osalta täysin vastaa toteutusta.

Bonava Suomi Oy

## Kotoiset faktat Helsingin Renata

**Talotyyppi:** Kerrostalo, 4–9 kerrosta

**Asuntojen lukumäärä:** 77

**Huoneiden lukumäärä:** 1–5

**Kotien pinta-alat:** 27–120,5 m<sup>2</sup>

**Tontti:** Oma

**Osoite:** Haakoninlahdenkatu 21, 00590 Helsinki

Bonava asuntomyymälä

Töölönlahdenkatu 2 (Sanomatalo)

00100 Helsinki

myynti@bonava.fi

bonava.fi

p. 0800 05558 (maksuton)