



Tampereen Tuike

Asuntopohjat

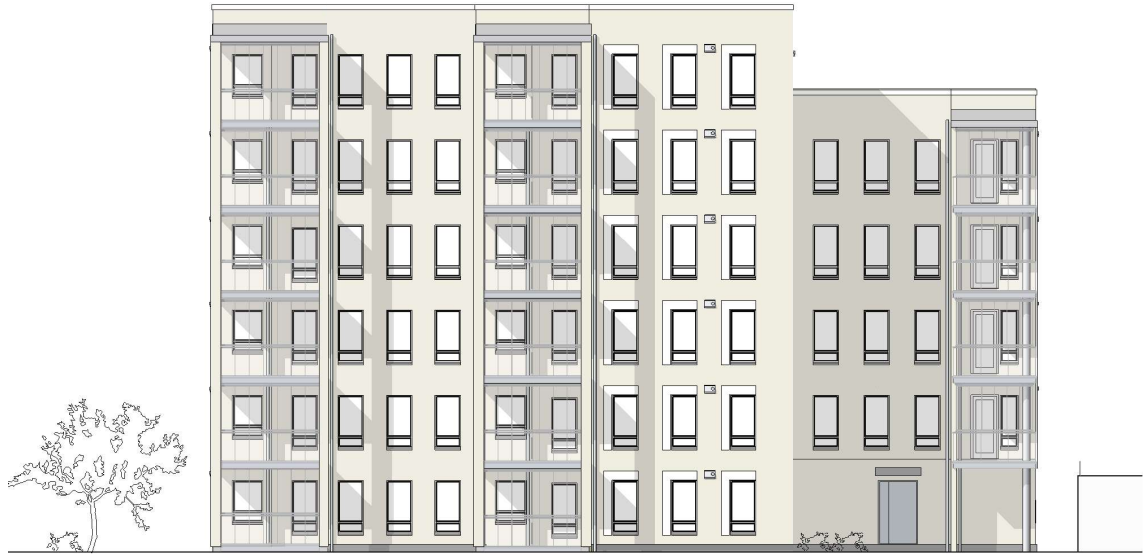
Julkisivut



Julkisivu luoteeseen



Julkisivu koilliseen

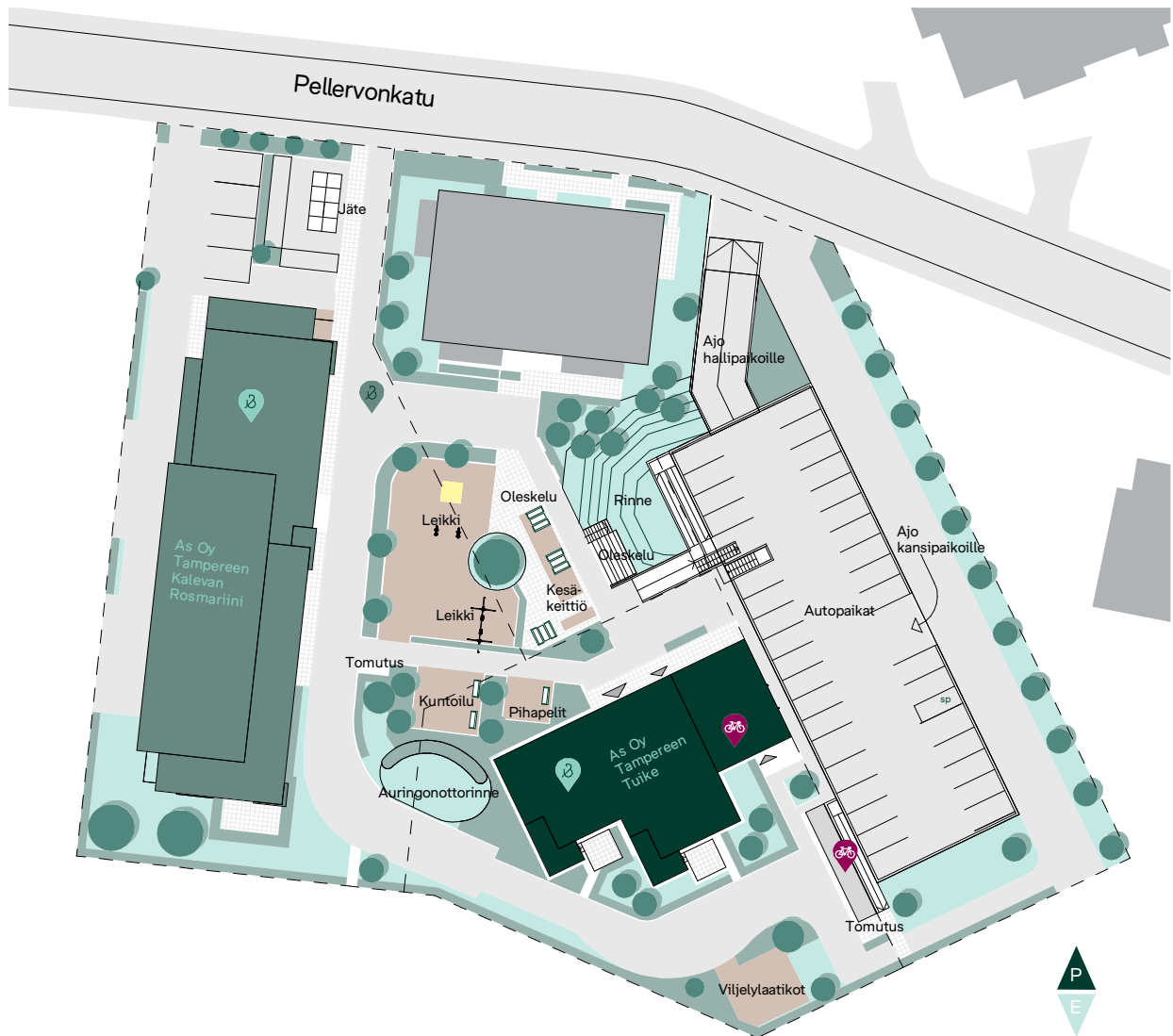


Julkisivu kaakkoon



Julkisivu lounaaseen

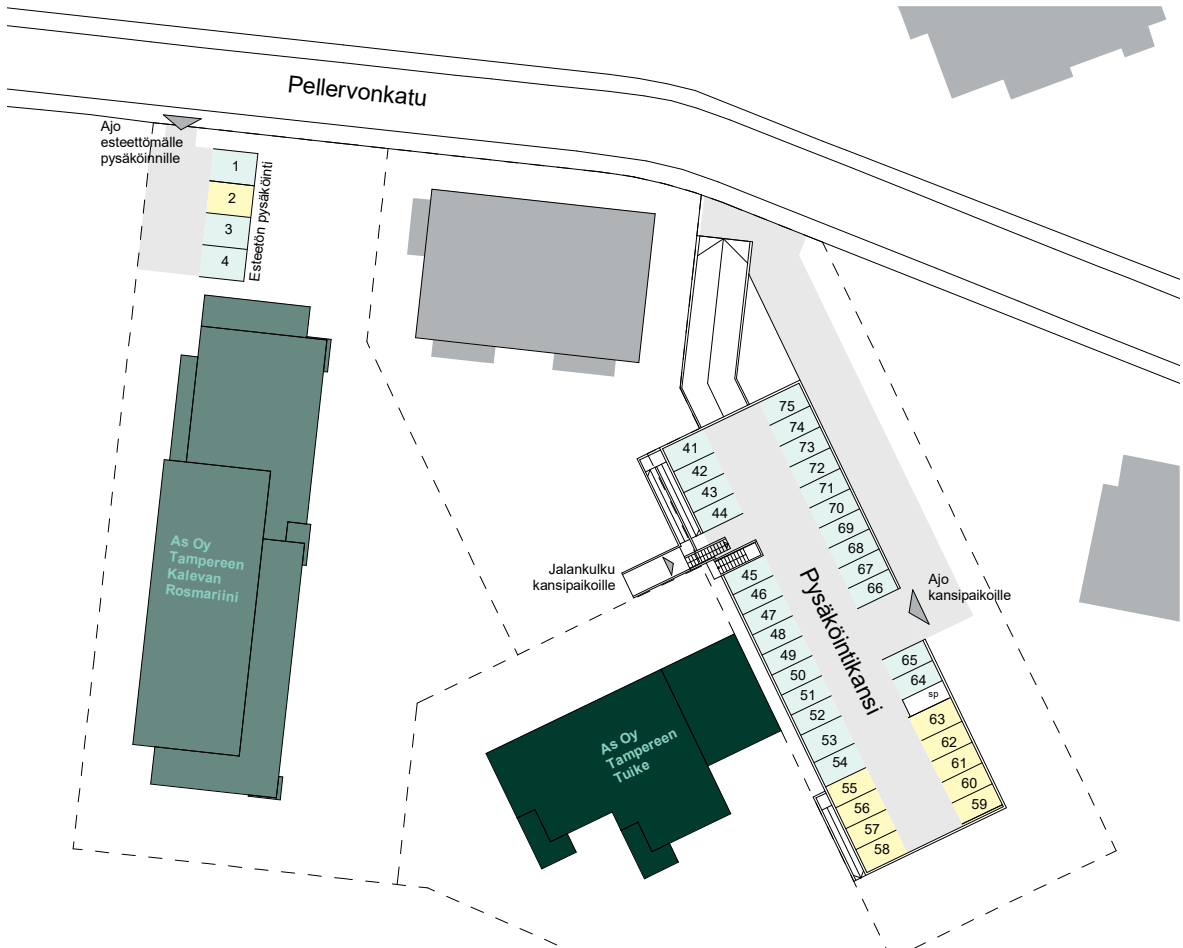
Asemapiirros



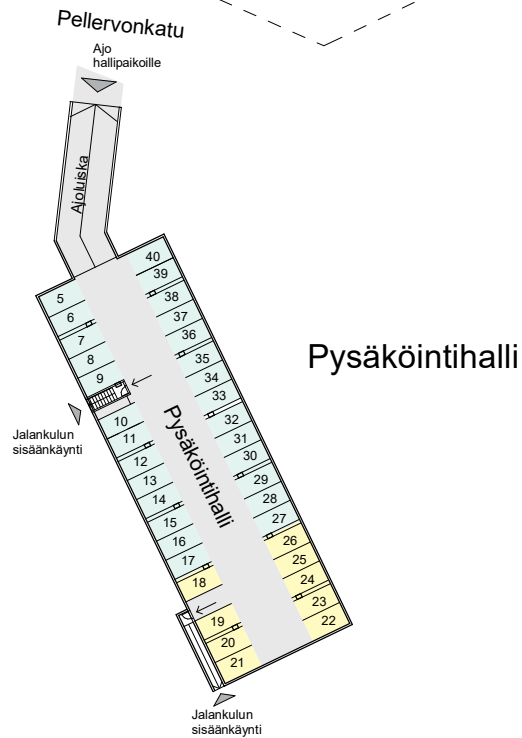
- Tampereen Tuike
- Muut kuin Bonava-talot
- Tie / asfaltoitu alue / kivituhka
- Ruohikko / maanpeitekasvit
- Pensasistutuksia
- Hiekka
- Yhteistila
- Kivilaatta

- Talo 1** Talomerkinnyt
- Puita / pensaita
- Penkki
- Pöytä
- sp Savunpoisto
- Pyöräpaikoitus
- Bonava-kohde

Pysäköinti



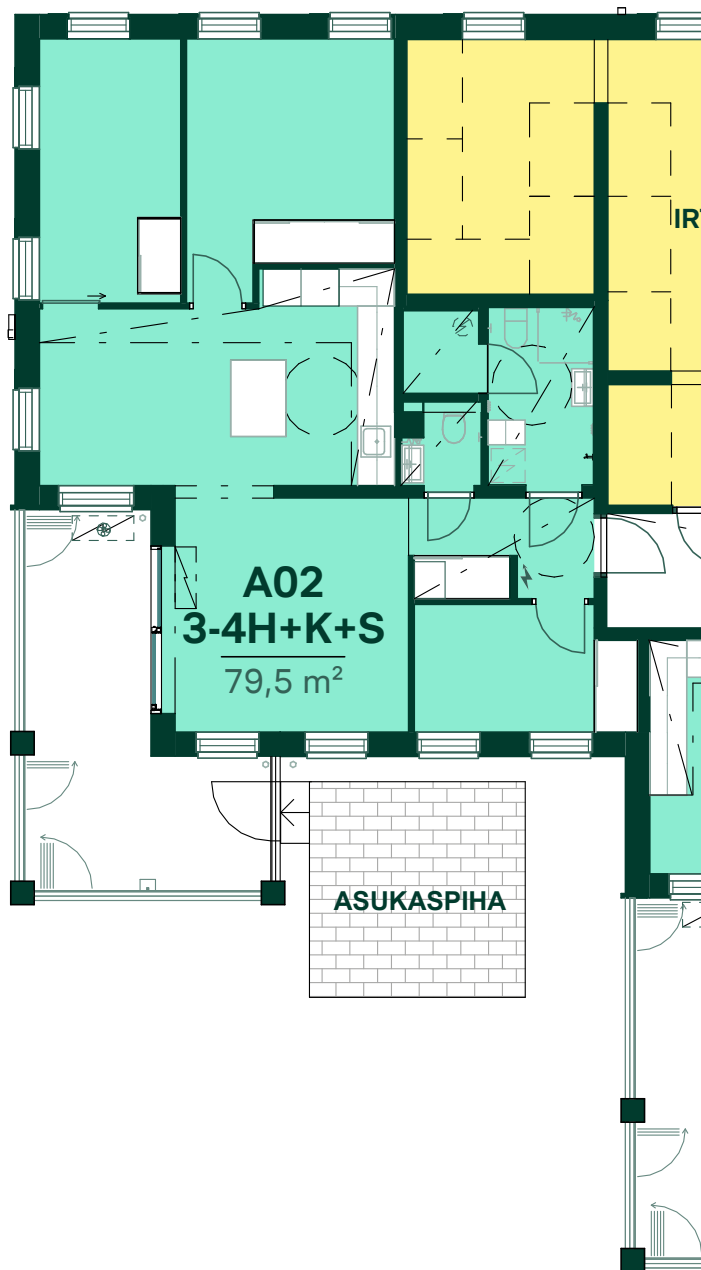
Pysäköintikansi






- Pysäköinti Tampereen Tuike
- Muu pysäköinti
- Ajoäyvä
- Tampereen Tuike
- Muut Bonava-talot
- Muut kuin Bonava-talot

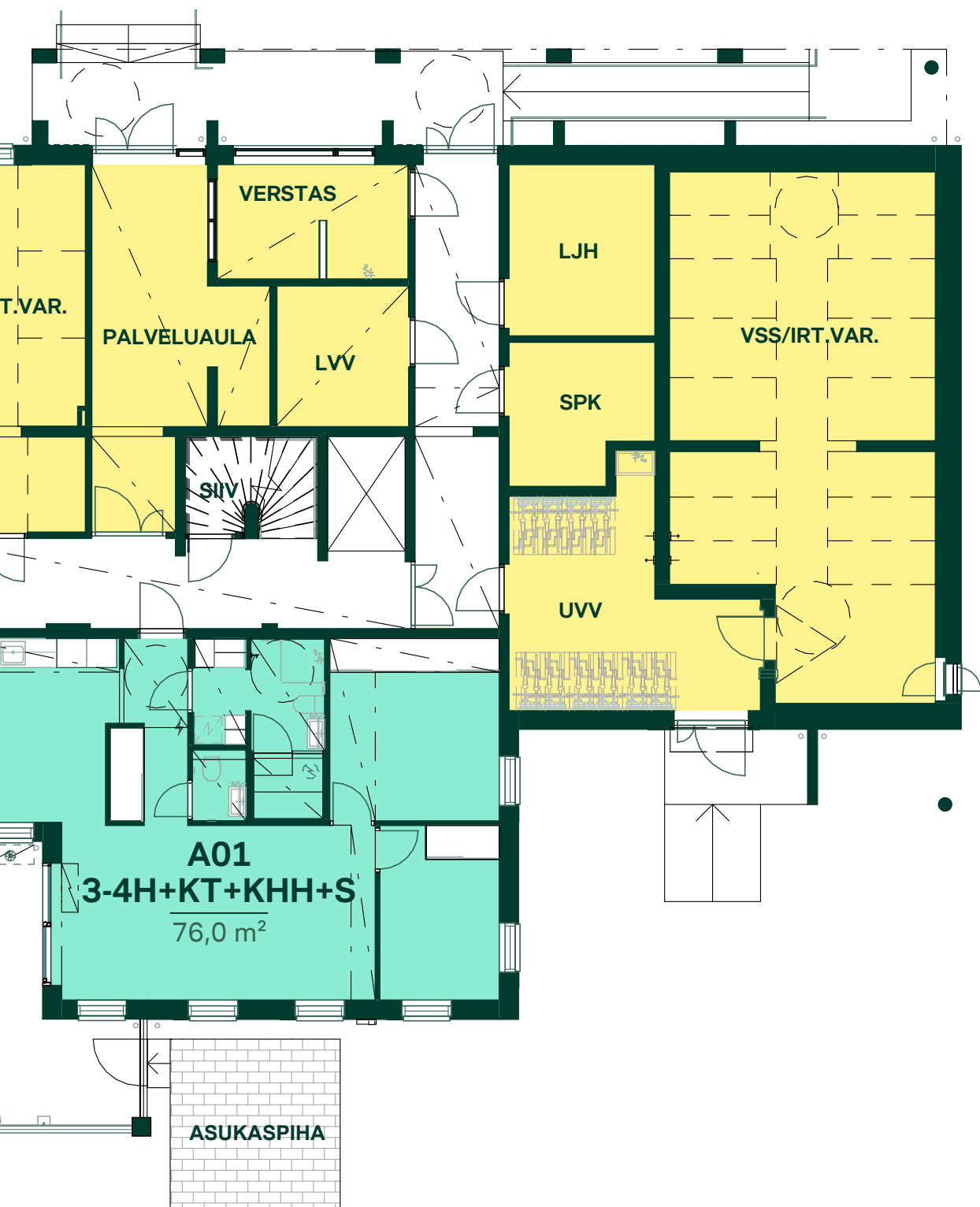
Kerroslohjat

1. kerros



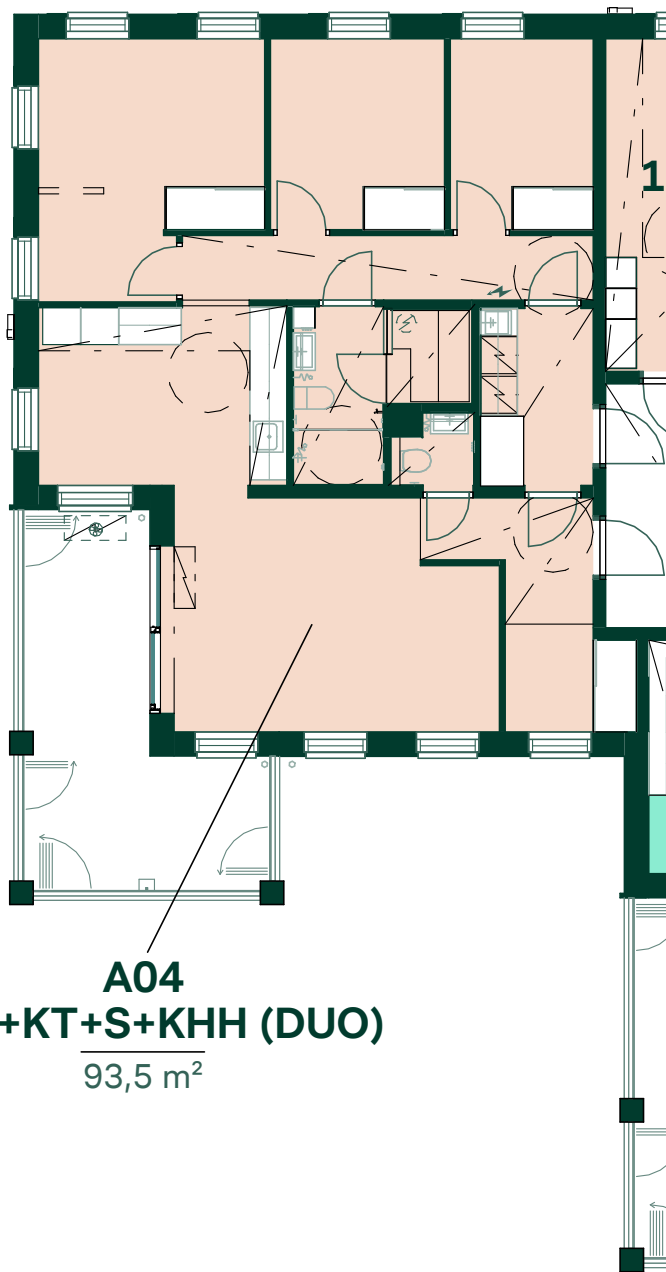
Huoneistokoot

	3-4H+K+S	79,5 m ²
	3-4H+KT+KHH+S	76,0 m ²
	Yhteiset / tekniset tilat	









Kerroskohjat

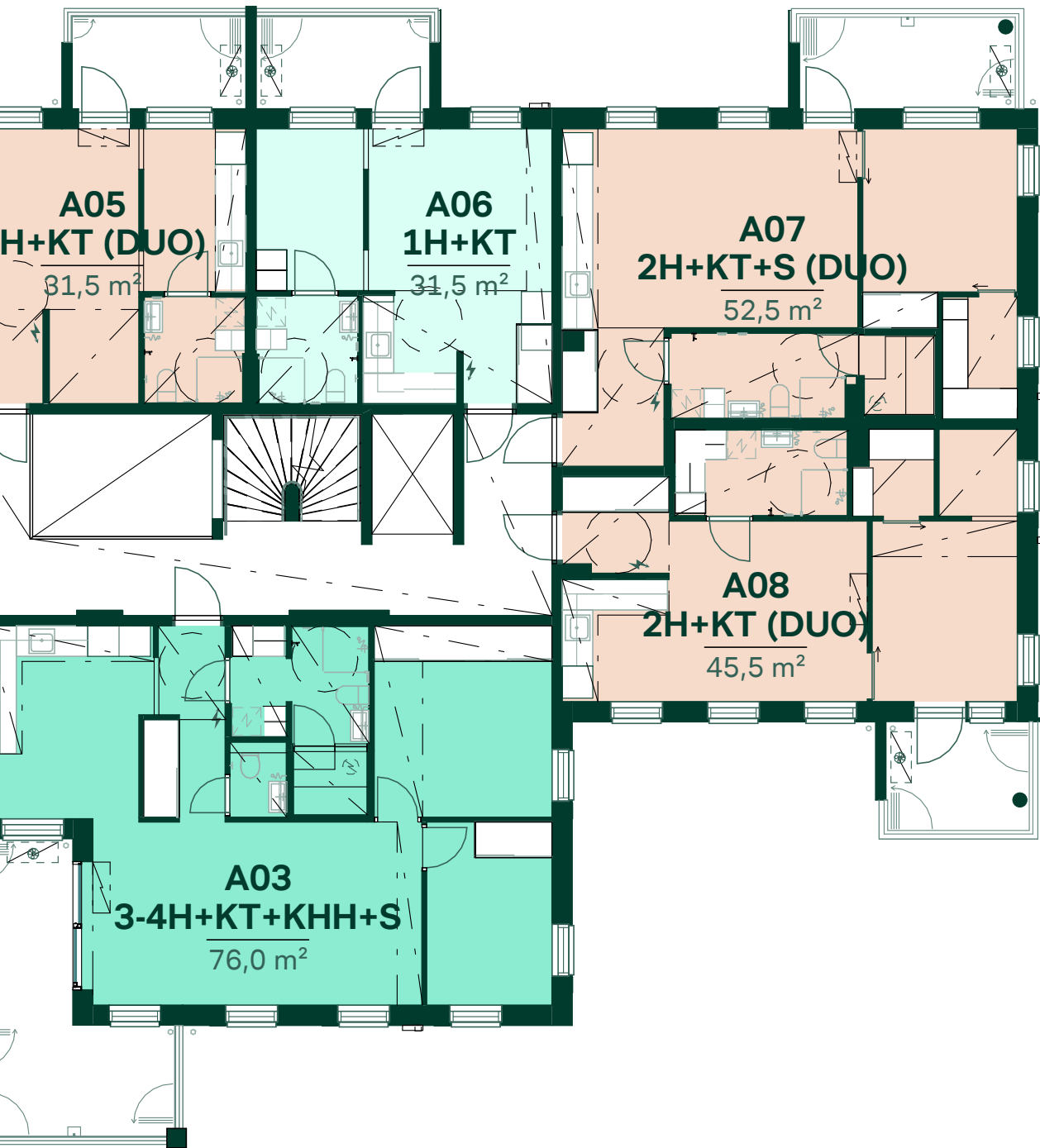
2. kerros



A04
4-6H+KT+S+KHH (DUO)
93,5 m²

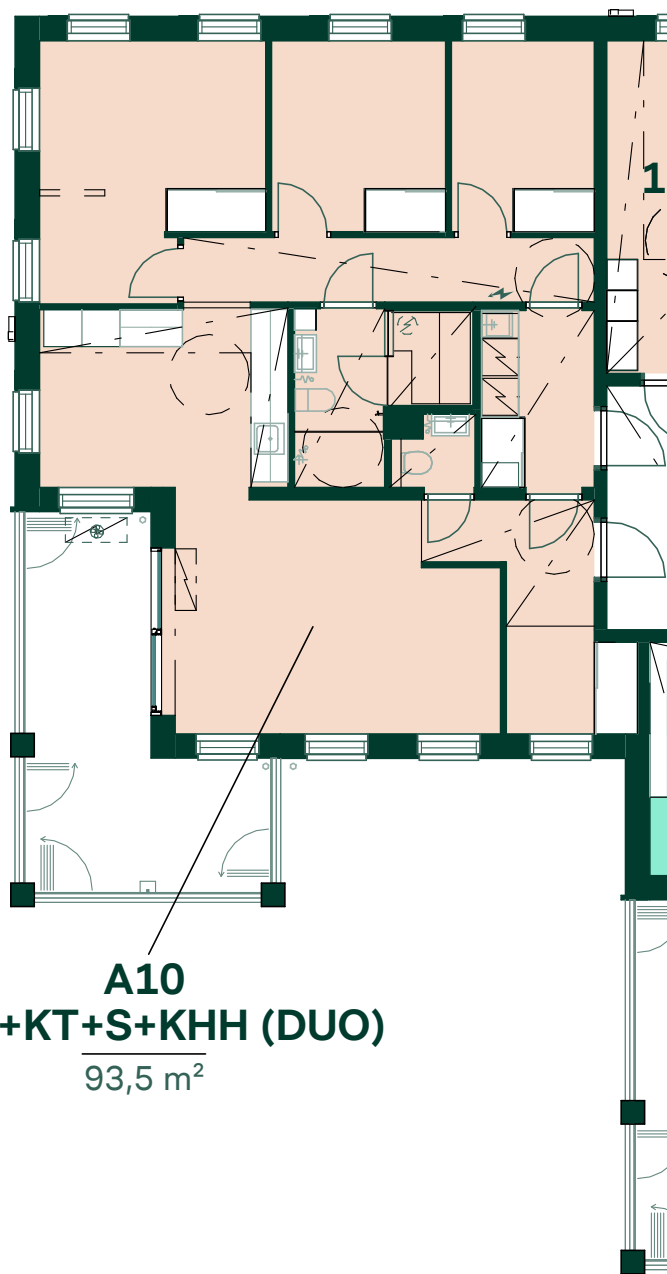
Huoneistokoot

	1H+KT	31,5 m ²
	1H+KT (DUO)	31,5 m ²
	2H+KT	45,5 m ²
	2H+KT+S	52,5 m ²
	3-4H+KT+KHH+S	76,0 m ²
	4-6H+KT+S+KHH (DUO)	93,5 m ²







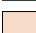

Kerroskohjat

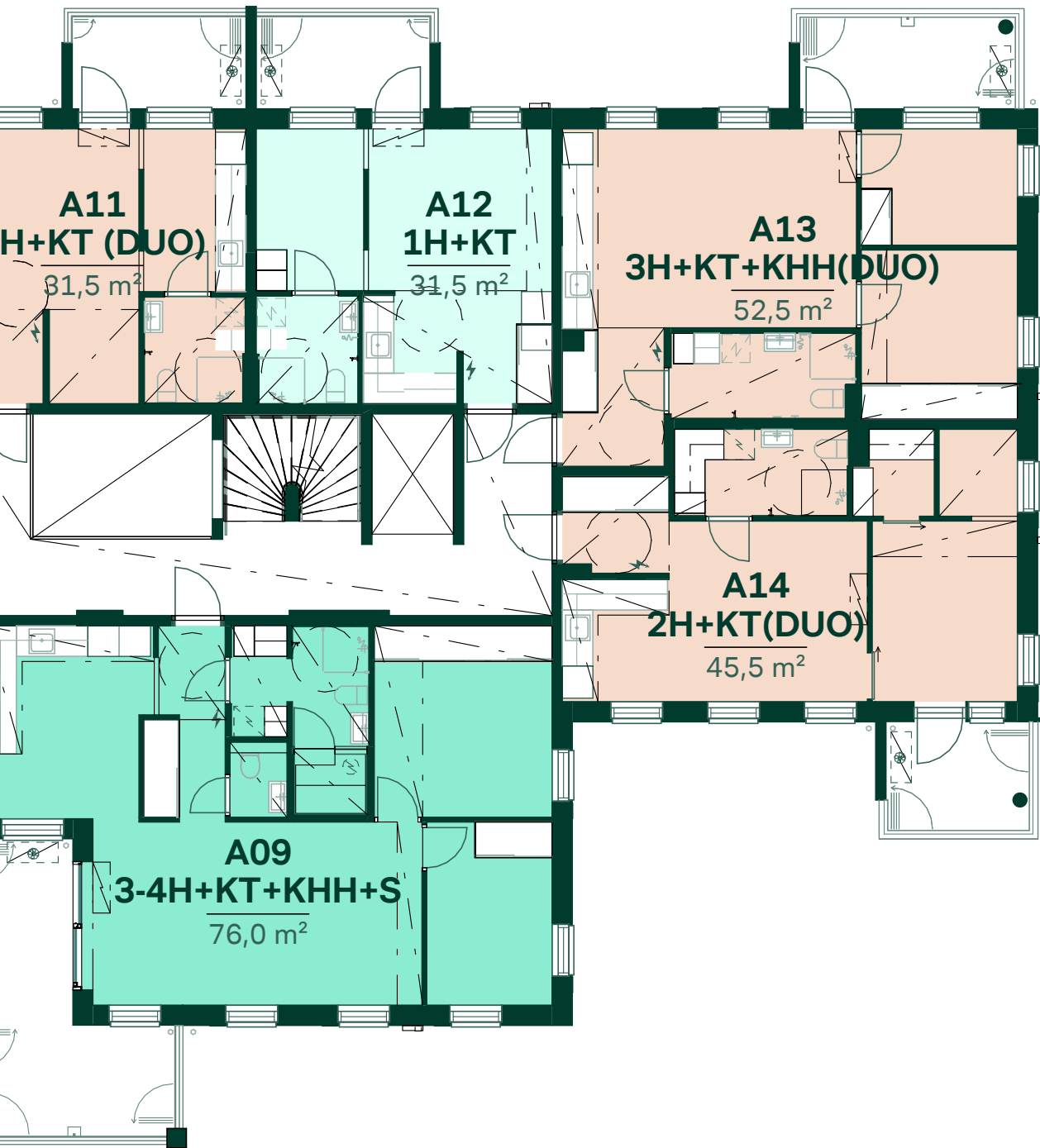
3. kerros



A10
4-6H+KT+S+KHH (DUO)
93,5 m²

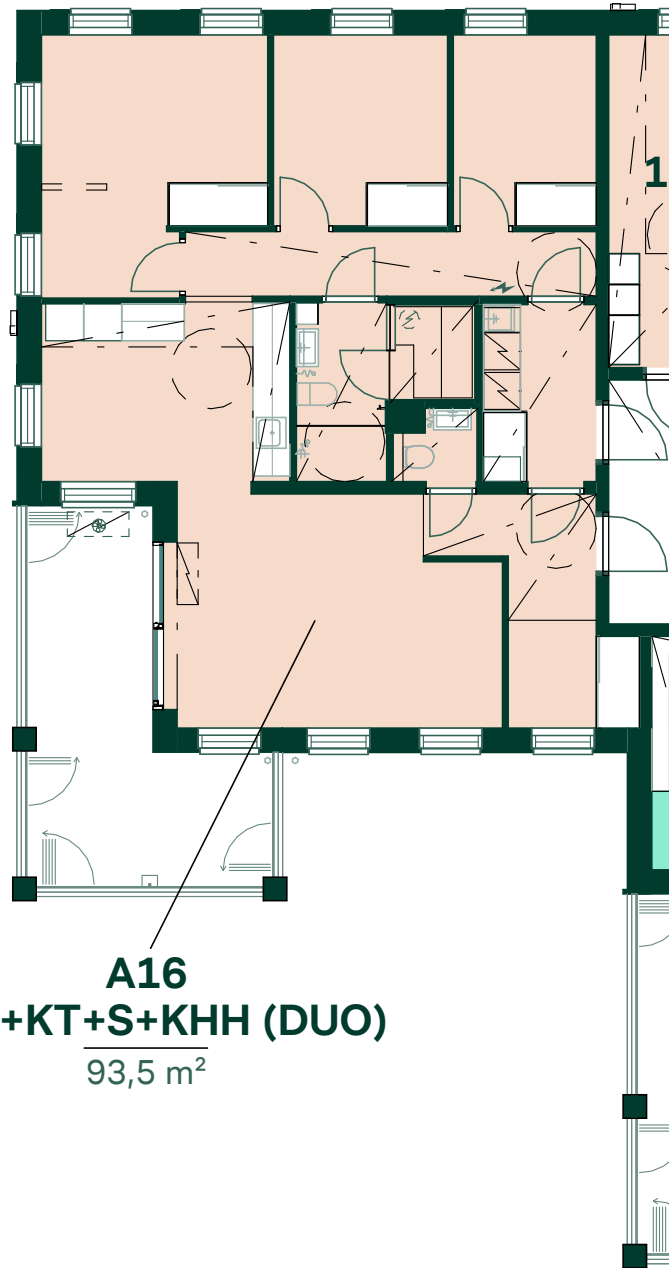
Huoneistokoot

	1H+KT	31,5 m ²
	1H+KT (DUO)	31,5 m ²
	2H+KT (DUO)	45,5 m ²
	3-4H+KT+KHH+S	76,0 m ²
	3H+KT+KHH (DUO)	52,5 m ²
	4-6H+KT+S+KHH (DUO)	93,5 m ²









Kerroskohjat

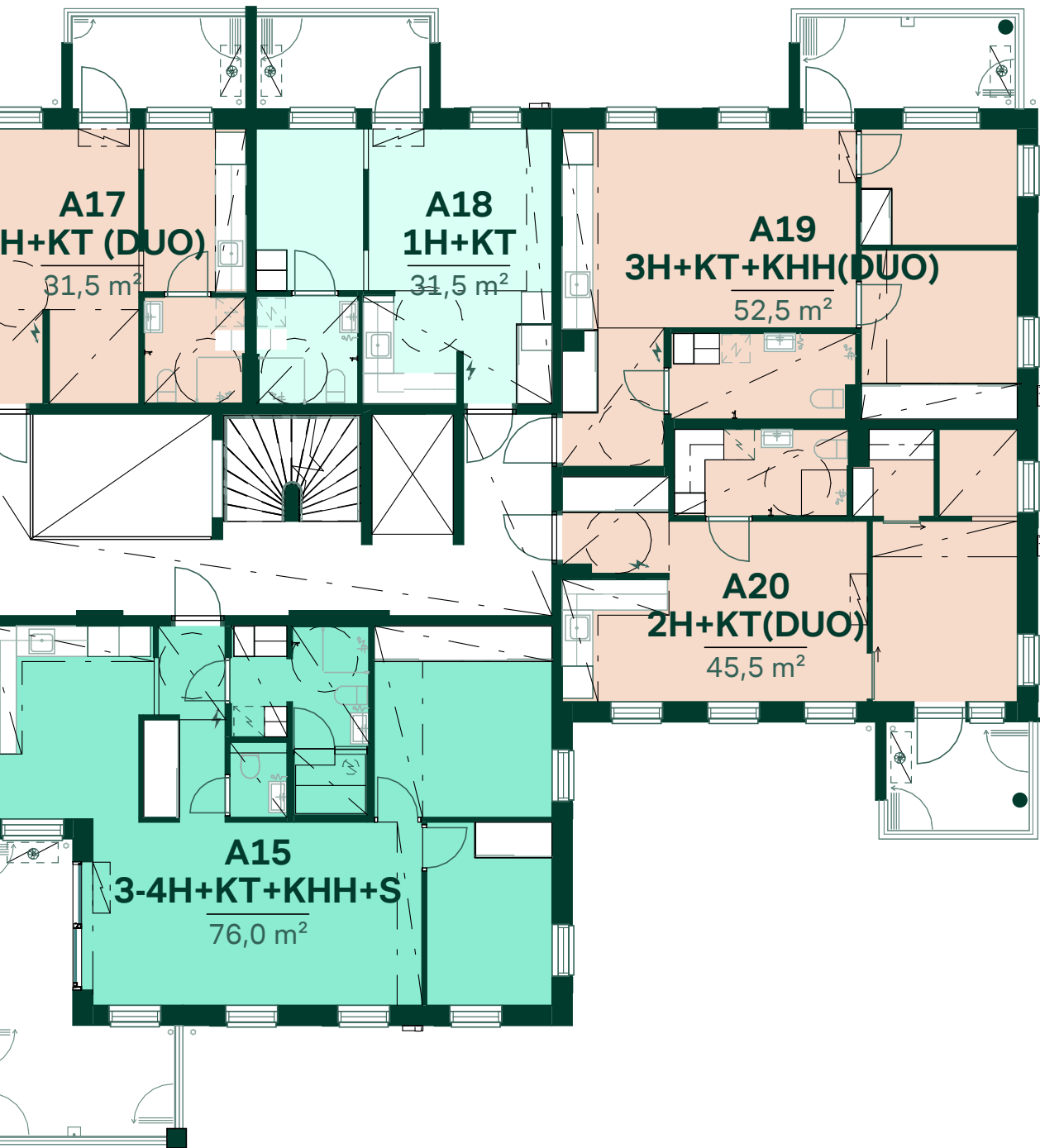
4. kerros



A16
4-6H+KT+S+KHH (DUO)
93,5 m²

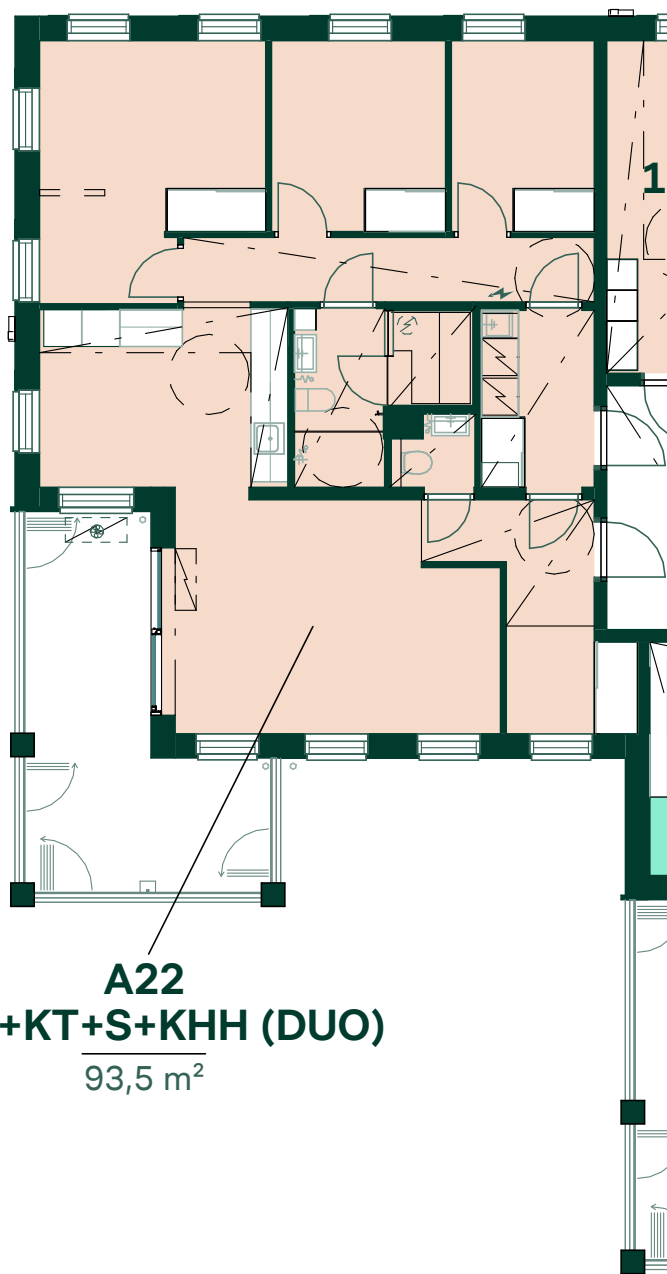
Huoneistokoot

	1H+KT	31,5 m ²
	1H+KT (DUO)	31,5 m ²
	2H+KT (DUO)	45,5 m ²
	3-4H+KT+KHH+S	52,5 m ²
	3H+KT+KHH (DUO)	52,5 m ²
	4-6H+KT+S+KHH (DUO)	93,5 m ²









Kerroskohjat

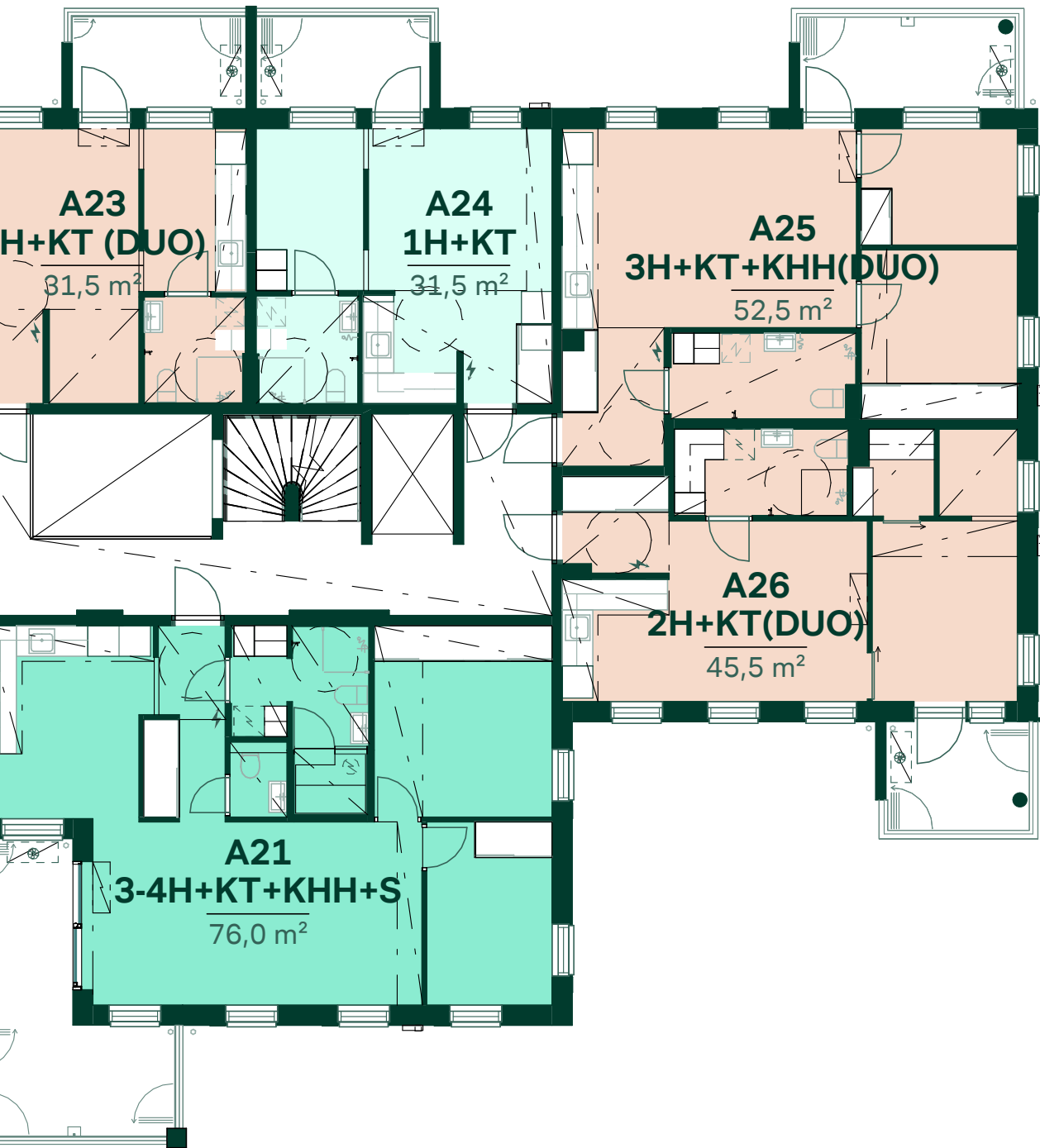
5. kerros



A22
4-6H+KT+S+KHH (DUO)
93,5 m²

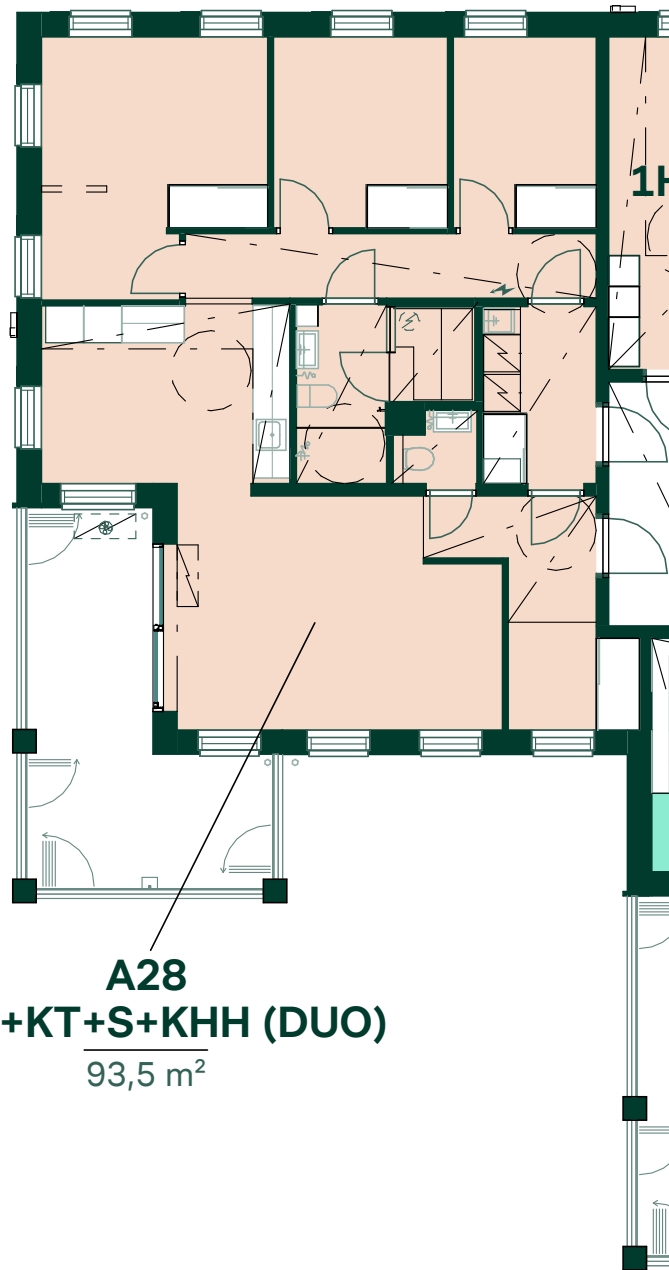
Huoneistokoot

	1H+KT	31,5 m ²
	1H+KT (DUO)	31,5 m ²
	2H+KT (DUO)	45,5 m ²
	3-4H+KT+KHH+S	76,0 m ²
	3H+KT+KHH (DUO)	52,5 m ²
	4-6H+KT+S+KHH (DUO)	93,5 m ²







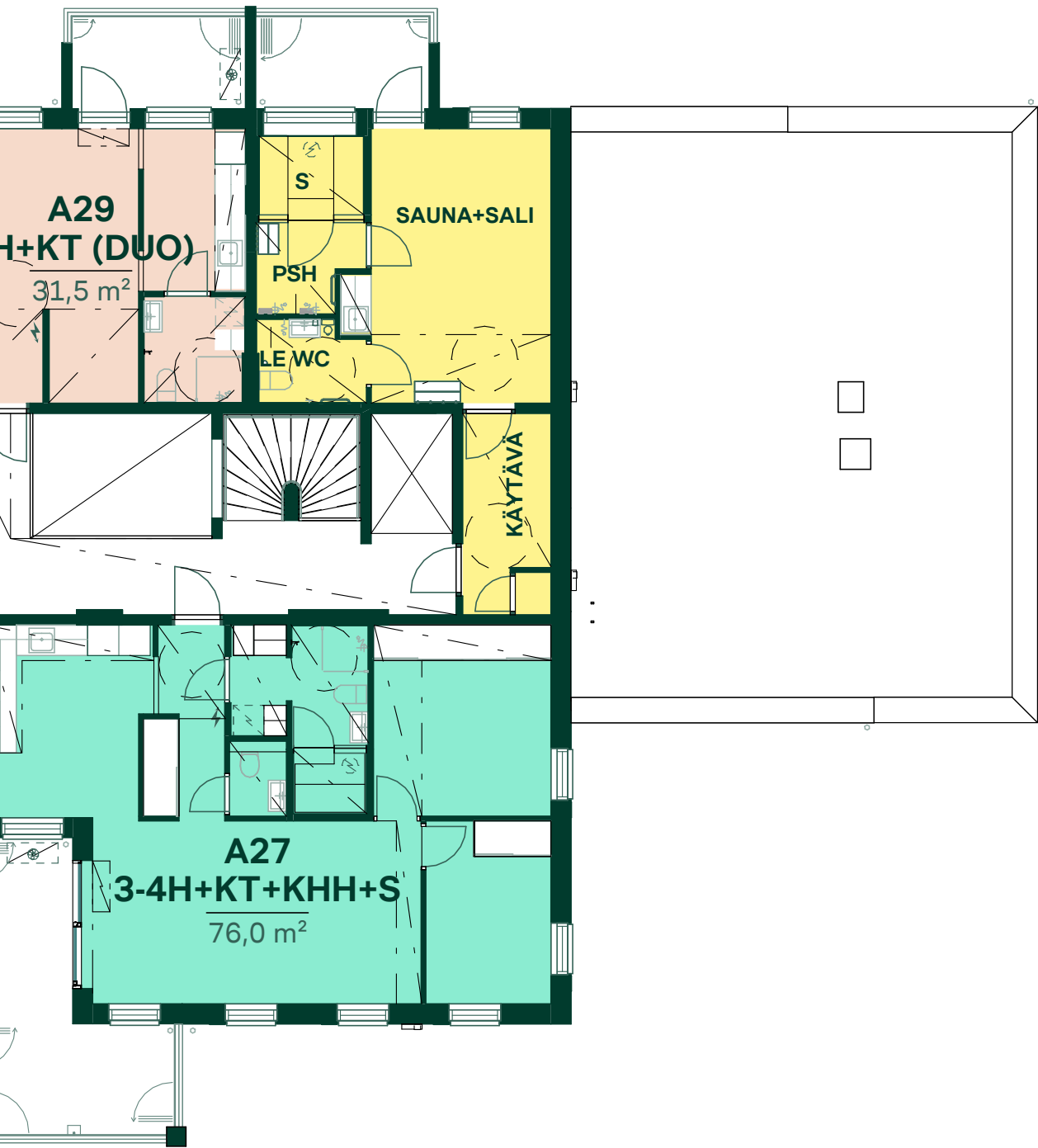
Kerroslohjat

6. kerros



Huoneistokoot









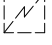
















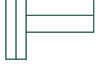

-  1H+KT (DUO)
-  3-4H+KT+KHH+S
-  4-6H+KT+S+KHH (DUO)
-  Yhteiset / tekniset tilat

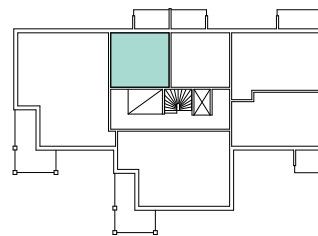
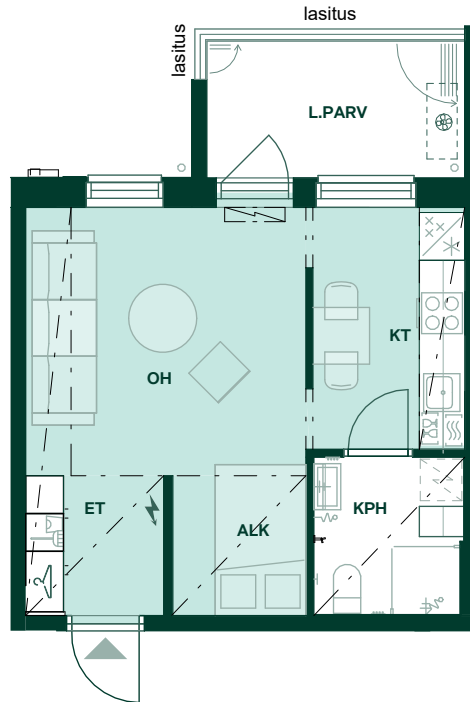


31,5 m² 1H+KT

Asunto:

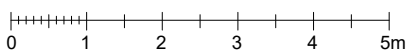
- A 05, 2. kerros
- A 11, 3. kerros
- A 17, 4. kerros
- A 23, 5. kerros

-  WC-istuin
-  WC-istuin, seinään integroitu
-  Käsisuihku
-  Suihku
-  Suihkukulma
-  Pesuallas ja peilikaappi
-  Pyykkikaappi
-  Sähkökiuas
-  Tilavaraus pyykinpesukoneelle ja kuivausrummulle
-  Parvekkeen syöksytorni ja parvekekaivo
-  Tilavaraus ilmalämpöpumpulle
-  Astianpesukone
-  Astianpesukone ja yläpuolella mikro
-  Liesi ja uuni
-  Pakastin
-  Jääkaappi
-  Jääkaappipakastin
-  Mikro
-  Tiskiallas ja hana
-  Keittiötaso, alalaatikosto tai-kaappi, päällä yläkaappi
-  Keittiösaareke
-  Vaatekomero
-  Siivouskaappi
-  Sähkökaappi
-  Liukuovikaappi
-  Vaatehuoneen säilytysjärjestelmä melamiinihyllillä
-  Katon alaslasku/ kotelo



Alustava. Suunnittelu käynnissä. Rakennuttaja pidättää oikeuden kaikkiin suunnitelmamuutoksiin. Huoneistot voivat poiketa pohjapiirustuksesta yksityiskohtien osalta. Lopulliset yksityiskohdat määritellään myyntiasiakirjoissa.

HIMLA arkitehdit Oy



31,5 m² 1H+KT

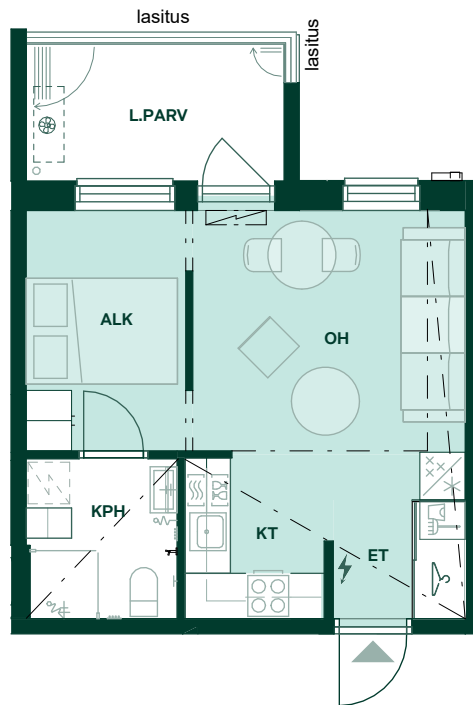
Asunto:

A 06, 2. kerros

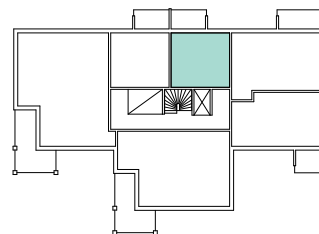
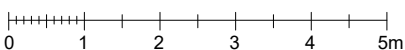
A 12, 3. kerros

A 18, 4. kerros

A 24, 5. kerros



MH	Makuuhuone
VH	Vaatehuone
KPH	Kylpyhuone
S	Sauna
KT	Keittotila
ET	Eteinen
OH	Olohuone
WC	Erillis-wc
L.PARV	Lasitettu parveke



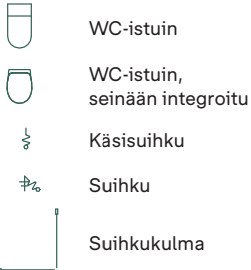
Alustava. Suunnittelu käynnissä. Rakennuttaja pidättää oikeuden kaikkiin suunnitelmamuutoksiin. Huoneistot voivat poiketa pohjapiirustuksesta yksityiskohtien osalta. Lopulliset yksityiskohdat määritellään myyntiasiakirjoissa.

HIMLA arkkitehdit Oy

45,5 m² 2H+KT

Asunto:

- A 08, 2. kerros
- A 14, 3. kerros
- A 20, 4. kerros
- A 26, 5. kerros



Pesuallas ja peilikaappi

Pyykkikaappi

Sähkökiuas

Tilavaraus pyykinpesukoneelle ja kuivausrummulle

Parvekkeen syöksytorni ja parvekekaivo

Tilavaraus ilmalämpöpumpulle

Astianpesukone

Astianpesukone ja yläpuolella mikro

Liesi ja uuni

Pakastin

Jääkaappi

Jääkaappipakastin

Mikro

Tiskiallas ja hana

Keittiötaso, alalaatikosto tai-kaappi, päällä yläkaappi

Keittiösaareke

Vaatekomero

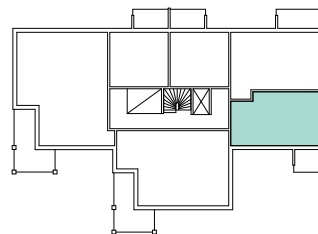
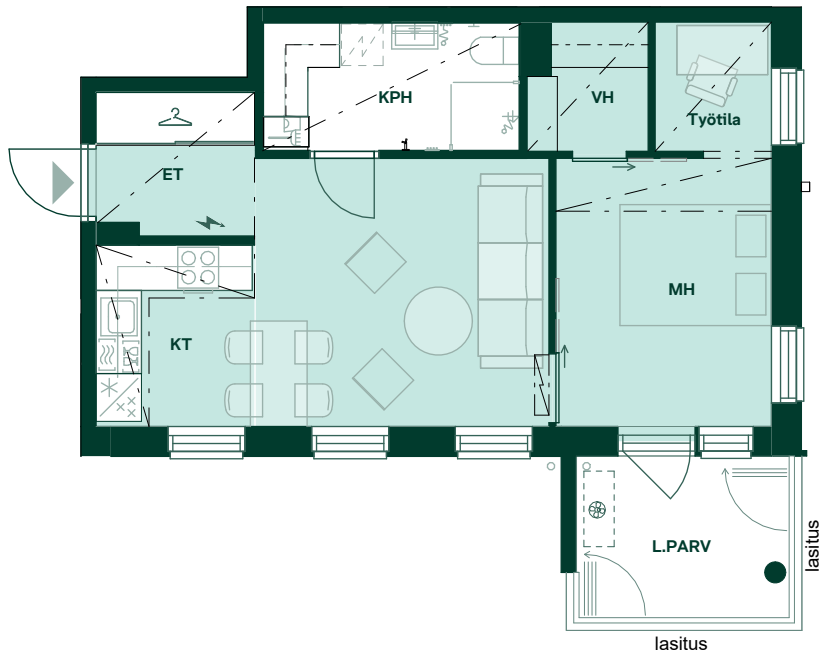
Siivouskaappi

Sähkökaappi

Liukuovikaappi

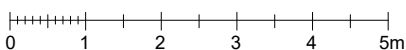
Vaatehuoneen säilytysjärjestelmä melamiinihyllillä

Katon alaslasku/ kotelo



Alustava. Suunnittelu käynnissä. Rakennuttaja pidättää oikeuden kaikkiin suunnitelmamuutoksiin. Huoneistot voivat poiketa pohjapiirustuksesta yksityiskohtien osalta. Lopulliset yksityiskohdat määritellään myyntiasiakirjoissa.

HIMLA arkkitehdit Oy

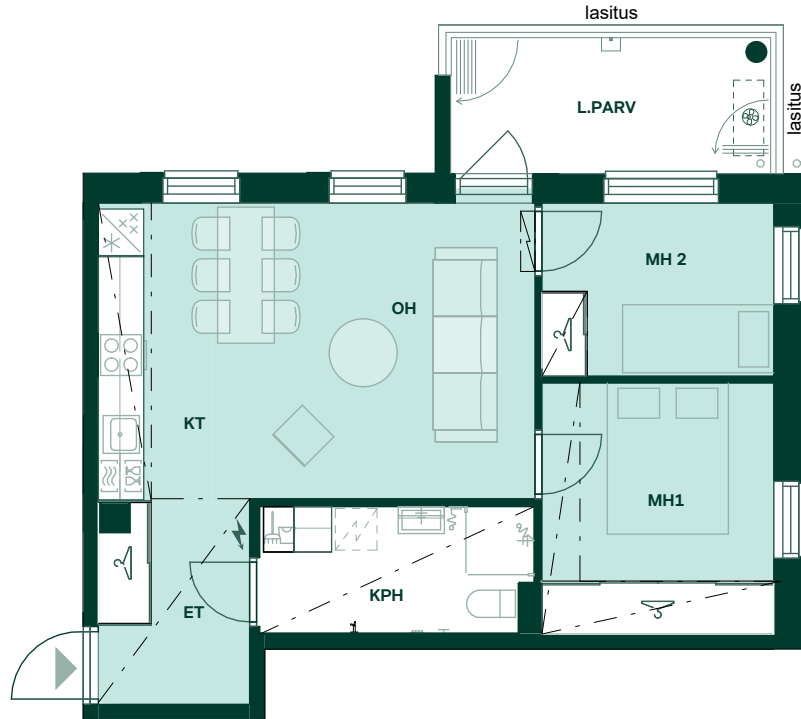


52,5 m² 3H+KT

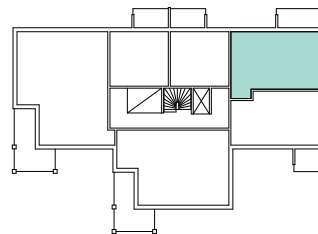
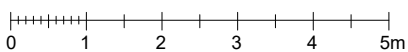
Asunto:

A 13, 3. kerros

A 25, 5. kerros



MH	Makuuhuone
VH	Vaatehuone
KPH	Kylpyhuone
S	Sauna
KT	Keittotila
ET	Eteinen
OH	Olohuone
WC	Erillis-wc
L.PARV	Lasitettu parveke



Alustava. Suunnittelu käynnissä. Rakennuttaja pidättää oikeuden kaikkiin suunnitelmamuutoksiin. Huoneistot voivat poiketa pohjapiirustuksesta yksityiskohtien osalta. Lopulliset yksityiskohdat määritellään myyntiasiakirjoissa.

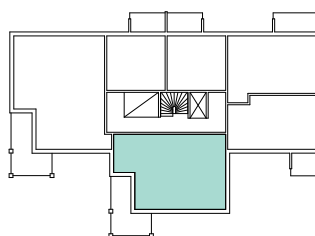
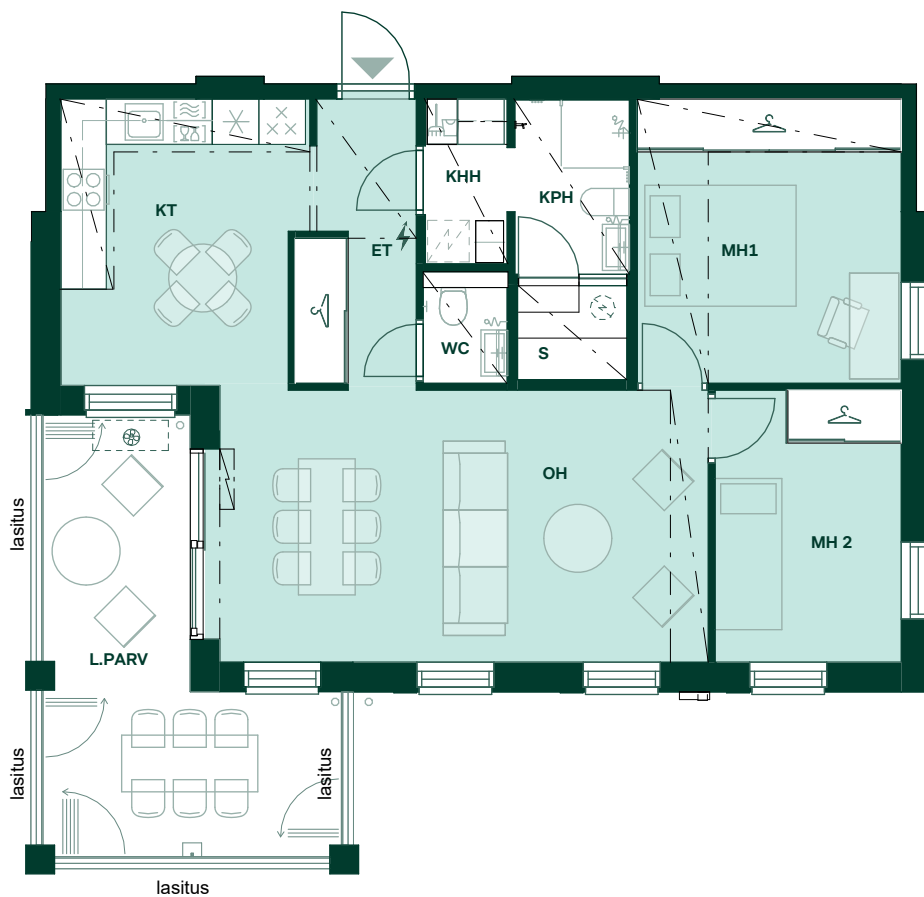
HIMLA arkkitehdit Oy

76,0 m² 3H+KT+KHH+S

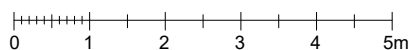
Asunto:

A 15, 4. kerros

A 21, 5. kerros



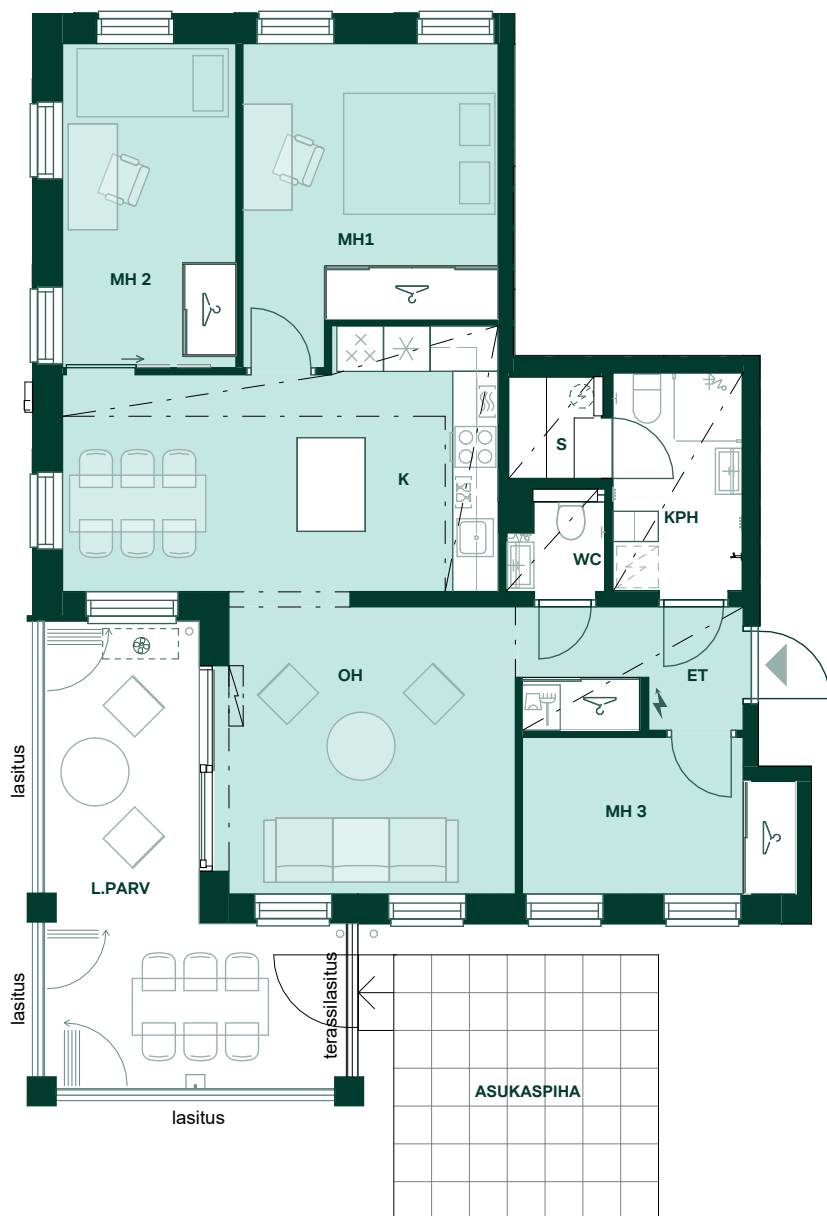
Alustava. Suunnittelu käynnissä. Rakennuttaja pidättää oikeuden kaikkiin suunnitelmamuutoksiin. Huoneistot voivat poiketa pohjapiirustuksesta yksityiskohtien osalta. Lopulliset yksityiskohdat määritellään myyntiasiakirjoissa.



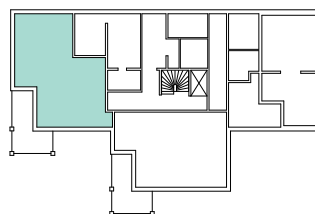
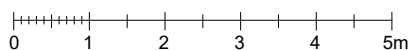
HIMLA arkitehdit Oy

79,5 m² 4H+K+S

Asunto:
A 02, 1. kerros



MH	Makuuhuone
VH	Vaatehuone
KPH	Kylpyhuone
S	Sauna
KT	Keittotila
ET	Eteinen
OH	Olohuone
WC	Erillis-wc
L.PARV	Lasitettu parveke








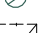
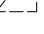




















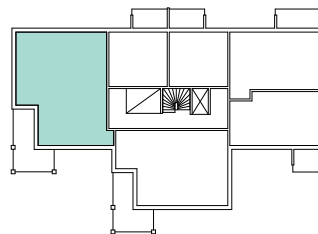
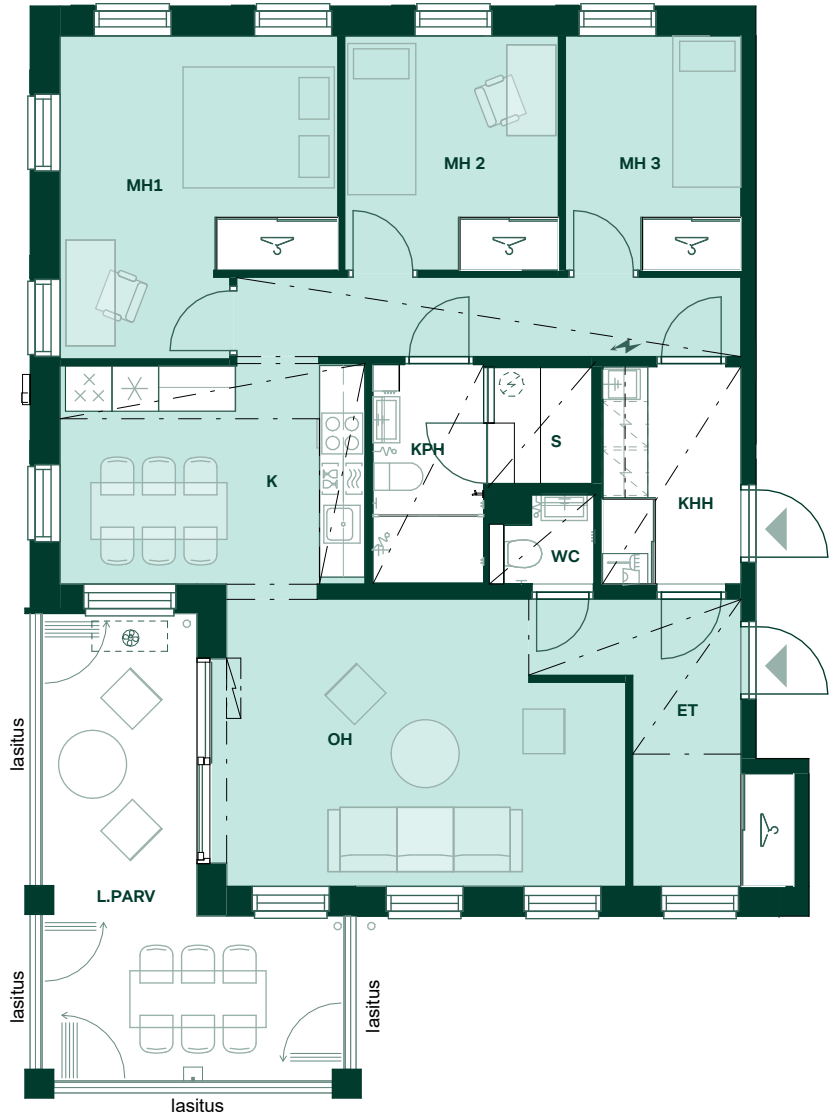
Alustava. Suunnittelu käynnissä. Rakennuttaja pidättää oikeuden kaikkiin suunnitelmamuutoksiin. Huoneistot voivat poiketa pohjapiirustuksesta yksityiskohtien osalta. Lopulliset yksityiskohdat määritellään myyntiasiakirjoissa.

HIMLA arkkitehdit Oy

93,5 m² 4H+K+KHH+S

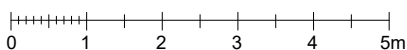
Asunto:
A 10, 3. kerros

-  WC-istuin
-  WC-istuin, seinään integroitu
-  Käsisuihku
-  Suihku
-  Suihkukulma
-  Pesuallas ja peilikaappi
-  Pyykkikaappi
-  Sähkökiuas
-  Tilavaraus pyykinpesukoneelle ja kuivausrummulle
-  Parvekkeen syöksytorni ja parvekekaivo
-  Tilavaraus ilmalämpöpumpulle
-  Astianpesukone
-  Astianpesukone ja yläpuolella mikro
-  Liesi ja uuni
-  Pakastin
-  Jääkaappi
-  Jääkaappipakastin
-  Mikro
-  Tiskiallas ja hana
-  Keittiötaso, alalaatikosto tai-kaappi, päällä yläkaappi
-  Keittiösaareke
-  Vaatekomero
-  Siivouskaappi
-  Sähkökaappi
-  Liukuovikaappi
-  Vaatehuoneen säilytysjärjestelmä melamiinihihlyillä
-  Katon alaslasku/ kotelo



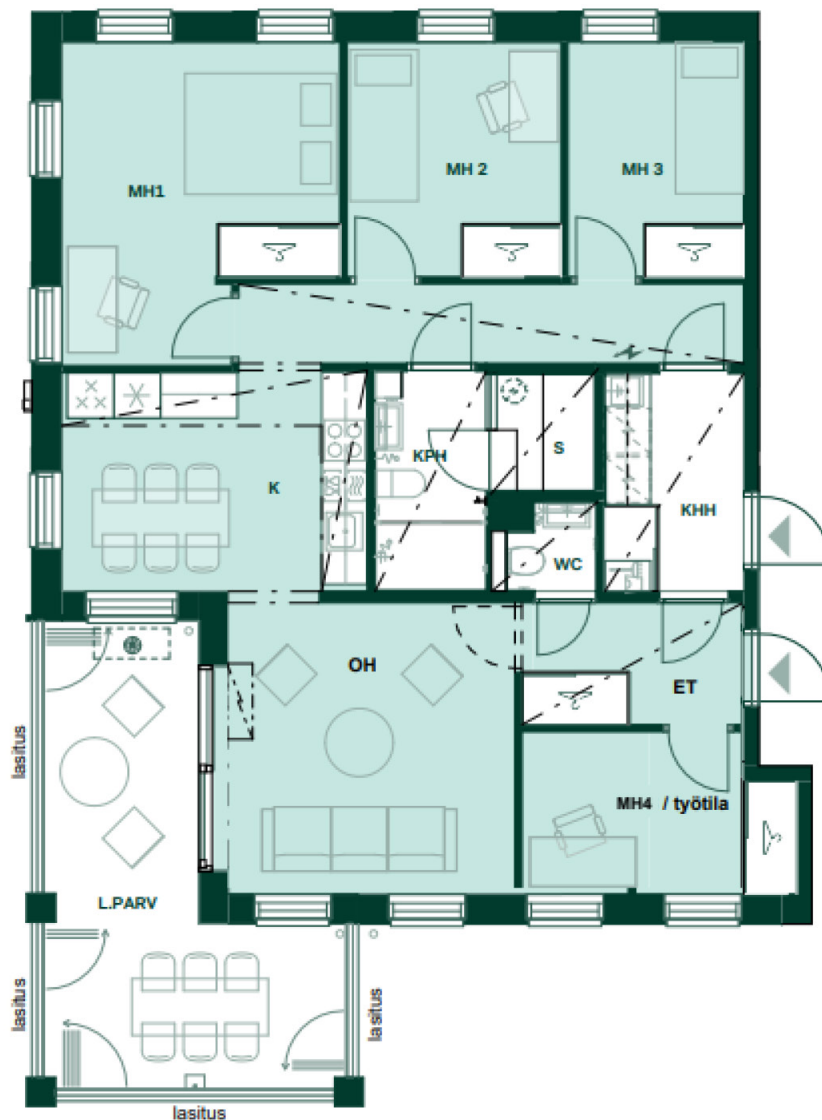
Alustava. Suunnittelu käynnissä. Rakennuttaja pidättää oikeuden kaikkiin suunnitelmamuutoksiin. Huoneistot voivat poiketa pohjapiirustuksesta yksityiskohtien osalta. Lopulliset yksityiskohdat määritellään myyntiasiakirjoissa.

HIMLA arkitehdit Oy

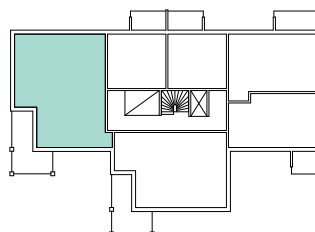


93,5 m² 5H+K+KHH+S

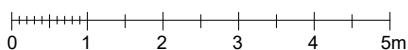
Asunto:
A 16, 4. kerros



- MH Makuuhuone
- VH Vaatehuone
- KPH Kylpyhuone
- S Sauna
- KT Keittotila
- ET Eteinen
- OH Olohuone
- WC Erillis-wc
- L.PARV Lasitettu parveke



Alustava. Suunnittelu käynnissä. Rakennuttaja pidättää oikeuden kaikkiin suunnitelmamuutoksiin. Huoneistot voivat poiketa pohjapiirustuksesta yksityiskohtien osalta. Lopulliset yksityiskohdat määritellään myyntiasiakirjoissa.

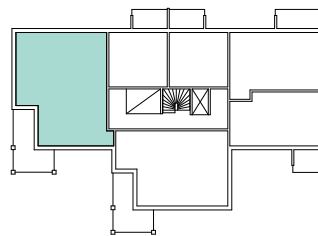
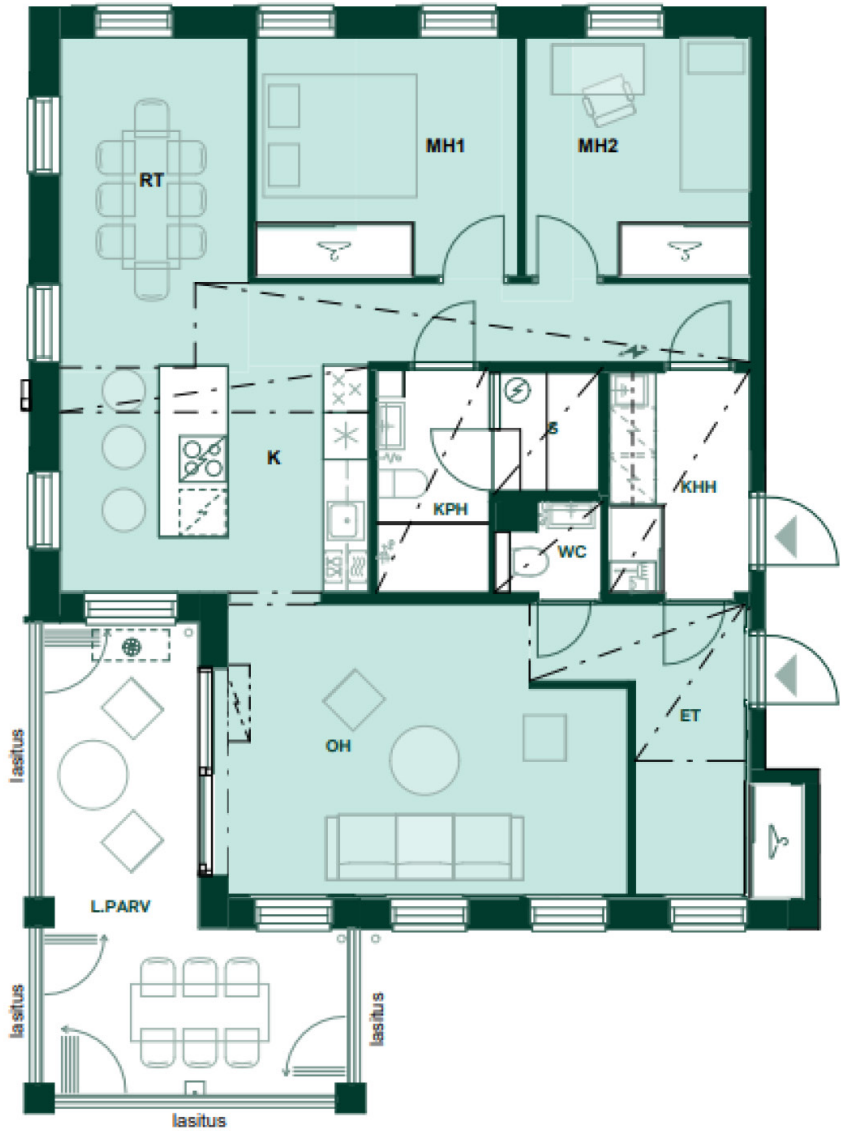


HIMLA arkkitehdit Oy

93,5 m² 3H+K+KHH+S

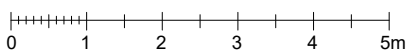
Asunto:
A 22, 5. kerros

-  WC-istuim
-  WC-istuim,
seinään integroitu
-  Käsivaihturi
-  Suihku
-  Pesuallas ja peili-kaappi
-  Pyykkikaappi
-  Sähkökiuas
-  Tilavaraukset pyykin-
pesukoneelle ja
kuivausrummulle
-  Parvekkeen syöksytorni
ja parvekekaivo
-  Tilavaraukset
ilmalämpöpumpulle
-  Astianpesukone
-  Astianpesukone ja
yläpuolella mikro
-  Liesi ja uuni
-  Pakastin
-  Jääkaappi
-  Jääkaappipakastin
-  Mikro
-  Tiskiallas ja hana
-  Keittiötaso, alalaatikosto
tai-kaappi, päällä yläkaappi
-  Keittiösaareke
-  Vaatekomero
-  Siivouskaappi
-  Sähkökaappi
-  Liukuovikaappi
-  Vaatehuoneen
säilytysjärjestelmä
melamiinihyllyillä
-  Katon alaslasku/ kotelo



Alustava. Suunnittelu käynnissä. Rakennuttaja pidättää oikeuden kaikkiin suunnitelmamuutoksiin. Huoneistot voivat poiketa pohjapiirustuksesta yksityiskohtien osalta. Lopulliset yksityiskohdat määritellään myyntiasiakirjoissa.

HIMLA arkitehdit Oy



Yhtiön nimi:

Asunto Oy Tampereen Tuike

Katuosoite:

Pellervonkatu 20b
33540 Tampere

Yleistä

Kohteeseen rakennetaan 5-6 kerroksinen, yksiportainen hissillä varustettu kerrostalo, jossa on 29 asuntoa. Yhtiö sijaitsee Tampereen kaupungin vuokratontilla, tontti 18.

Asunto Oy Tampereen Tuike rakennetaan rakennuslupaa haettaessa (rakennuslu-pahakemus jätetty 15.03.2024) voimassa olevien rakennusmääräysten mukaisesti. Tietoa rakennusmääräyksistä ja niiden muuttumisesta saa mm. ympäristöministeriöstä (www.ymparisto.fi) tai paikallisesta rakennusvalvonnasta. Alueella voimassa olevasta kaavatilanteesta saa tietoa paikalliselta kaavoitusviranomaiselta.

Yhtiön piha-alueet

Yhteispiha. Pihatyöt ja pihavarusteet tehdään pihasuunnitelman mukaan.

Autopaikat

Autopaikat 18 kpl sijaitsevat erillisessä pysäköintilaitoksessa LPA-tontilla. Autopaikat ovat kylmiä hallipaikkoja tai kattamattomia kansipaikkoja. Liikuntaesteisten autopaikka (1kpl) sijaitsee samassa korttelissa tontilla 16 pihapaikkana. Autopaikoille on toteutettu sähköautonlatausvalmius. Sähköautonlatauslaitteen asentaa ulkopuolinen palveluntarjoaja asukkaan erillishankintana.

Yhteistilat

Väestönsuoja, irtaimistovarastot, sähköpääkeskus, lämmönjakohuone, lastenvaunu- ja ulkoiluvälinevarastot, siivouskomero/talovarasto, palveluauula sekä välinehuoltotila sijaitsevat ensimmäisessä kerroksessa. Saunaosasto yhteistiloineen sijaitsee kuudennessa kerroksessa.

Rakenteet

Perustukset

Paaluperustus /maanvarainen perustaminen pohjarakenne- ja rakennesuunnitelmien mukaan.

Alapohja

Ontelolaatta ja maanvarainen laatta.

Väli- ja yläpohja

Ontelolaatta.

Julkisivut

Pääosin rapattu, parvekkeiden taustaseinät maalattuja sandwich-elementtejä, osa ensimmäisestä kerroksesta väribetonaa.

Huoneistojen väliset seinät

Betoniseinä tai betoninen hormielementti.

Huonekorkeus

Asunnoissa noin 2,79 m, alaslaskujen kohdalla matalampi. Saunaosaston alapuolisen asunnon huonekorkeus on matalampi.

Vesikatko

Tasakatko, bitumikermi.

Märkätilojen rakenteet

Paikalla rakennetut märkätilat, metalli- tai puurankaiset levyseinät. Yhteissaunatilan seinät kivirakenteisia.

Ikkunat

Asuntojen ikkunat ovat kaksipuitteisia, kolmilasisia puualumiini-ikkunoita, jotka on varustettu selektiivilasilla. Ikkunoissa on säleverhot vakiovarusteina pois lukien paloikkunat.

Ovet huoneistoissa

Porrashuoneen ovi on laminaattipintainen palo-ovi. Asuntojen väliovet ovat laakaovia tai seinän päällä liukuvia liukuovia. Pesuhuoneen, kodinhoitohuoneen ja erillis-wc:n ovet ovat roiskevesisuoja-akseliteltuja. Saunassa on kokolasinen ovi. Parvekkeen ovi on yksilehtinen, puurakenteinen, alumiini-verhottu lasiaukollinen ovi varustettuna pinta-asenteisella säleverholla tai suuremmissa asunnoissa lasiliukuovi varustettuna vekkikaihtimella.

Ovet kiinteistöissä

Pääsisäänkäynnin ulko-ovet metallirakenteisia lasiaukollisia ovia, ovessa on sähköinen aukaisumeکانismi. Muut yhteistiloihin johtavat ulko-ovet ovat puu- tai metallirakenteisia ovia.

Parvekkeet ja terassit

Parvekelaatat ovat betonielementtejä, joiden ylä- ja alapinta ovat betonia. Lasi-tetuilla parvekkeilla on parvekematto. Osassa parvekkeista on pelastautumisluukut. Ensimmäisen kerroksen asunnoilla on parvekkeen lisäksi kattamaton ja lasittamaton laatoitettu asuntopiha. Parvekkekaiteet ovat lasia ja metallirunkoisia. Kokonaan lasitettu parveke on suunniteltu tuulettuvaksi. Lasitettu parveke ei ole tiivis vedeltä, tuulelta ja lumelta.

Porrashuoneet

Hissi

Automaattiovilla varustettu 13 henkilölle mitoitettu hissi.

Sisääntuloauula

Lattialaatta tai vinyylikomposiitti. Alaslaskettu alakatto. Seinät on maalattu.

Varusteet

Huoneistotaulu ja ilmoitustaulu.

Kerrostasanteet

Lattiapinnoitteena on vinyylikomposiitti. Akustiikkalevyillä osittain verhotut katot tai alaslaskettu alakatto. Portaat ovat tehdasvalmisteisia porrasedelementtejä ja kaiteet ovat metallia. Seinät on maalattu, valokuilun seinä verhoiltu osittain akustiikkalevyillä.

LVI-järjestelmä

Rakennuksen lämmitysmuoto on kaukolämpö. Lämpö jaetaan asuinhuoneistoihin lattialämmitysverkoston avulla. Lämmitystä säädetään huonekohtaisten säätimien avulla. Asunnossa on huoneistokohtainen koneellinen ilmanvaihto varustettuna lämmöntalteenotolla. Ilmanvaihtokoneessa on kosteusanturi: ilmanvaihto tehostuu automaattisesti asunnon poistoilman kosteuden noustessa esimerkiksi suihkun käytöstä johtuen. Ilmanvaihto tehostuu myös automaattisesti, kun liesikuvun läppä avataan. Ilmanvaihtokonetta voi myös ohjata manuaalisesti kotona-poissa-tehostus -kytkimestä. Asunnoissa on huoneistokohtainen, etäluettava kylmän ja lämpimän käyttöveden mittaus. Huoneistoihin on suunniteltu varaus ilmalämpöpumpun asentamista varten. Ilmalämpöpumpun voi tilata rakennusaikaisena muutostyönä.

Sähkö

Sähköpisteet asuinhuoneissa tehdään sähkösuunnitelmien mukaisesti. Keittiöiden välitilat on varustettu led-valaisimilla ja kulmapistorasioilla. Parvekkeilla valaisin ja kaksi sähköpisterasiaa, joista toinen on suunniteltu ilmalämpöpumpun asentamista varten. Jokaisessa makuuhuoneessa ja olohuoneessa on yleiskaapelointipisteet. Antennipisteitä on olohuoneessa 2 kpl ja makuuhuoneissa 1 kpl suunnitelmien mukaisesti. Yhtiöön tulee kaapeli-TV. Kiinteistö on varustettu tiedonsiirron mahdollistavalla yleiskaapeloinnilla. Kiinteistöliittymä avaa tietoliikenneyhteyden valitun operaattorin laajakaistaverkkoon, joka mahdollistaa yhteydet internetiin. Kylpyhuoneissa, erillis-wc:issä ja kodinhoitohuoneissa on sähköinen mukavuuslattialämmitys.

Rakentaja pidättää itsellään oikeuden vaihtaa edellä mainittuja materiaaleja ja/tai rakenteita toisiin vastaaviin materiaaleihin ja/tai rakenteisiin.

Markkinoinnissa käytetyt visualisointikuvat ovat taiteilijan näkemyksiä eivätkä yksityiskohtien osalta täysin vastaa toteutusta.

Bonava Suomi Oy

Bonava asuntomyymälä
Hämeenkatu 15
33100 Tampere

myynti.tampere@bonava.fi
bonava.fi

p. 0800 418500 (maksuton)

bonava.fi