


# Uuden kodin valinnat

  
BONAVA

Asunto Oy Helsingin Renata

Asunnot:

A21, A22, A23, A24

B36, B37

C68, C72, C74, C75, C76 ja C77

19.9.2024



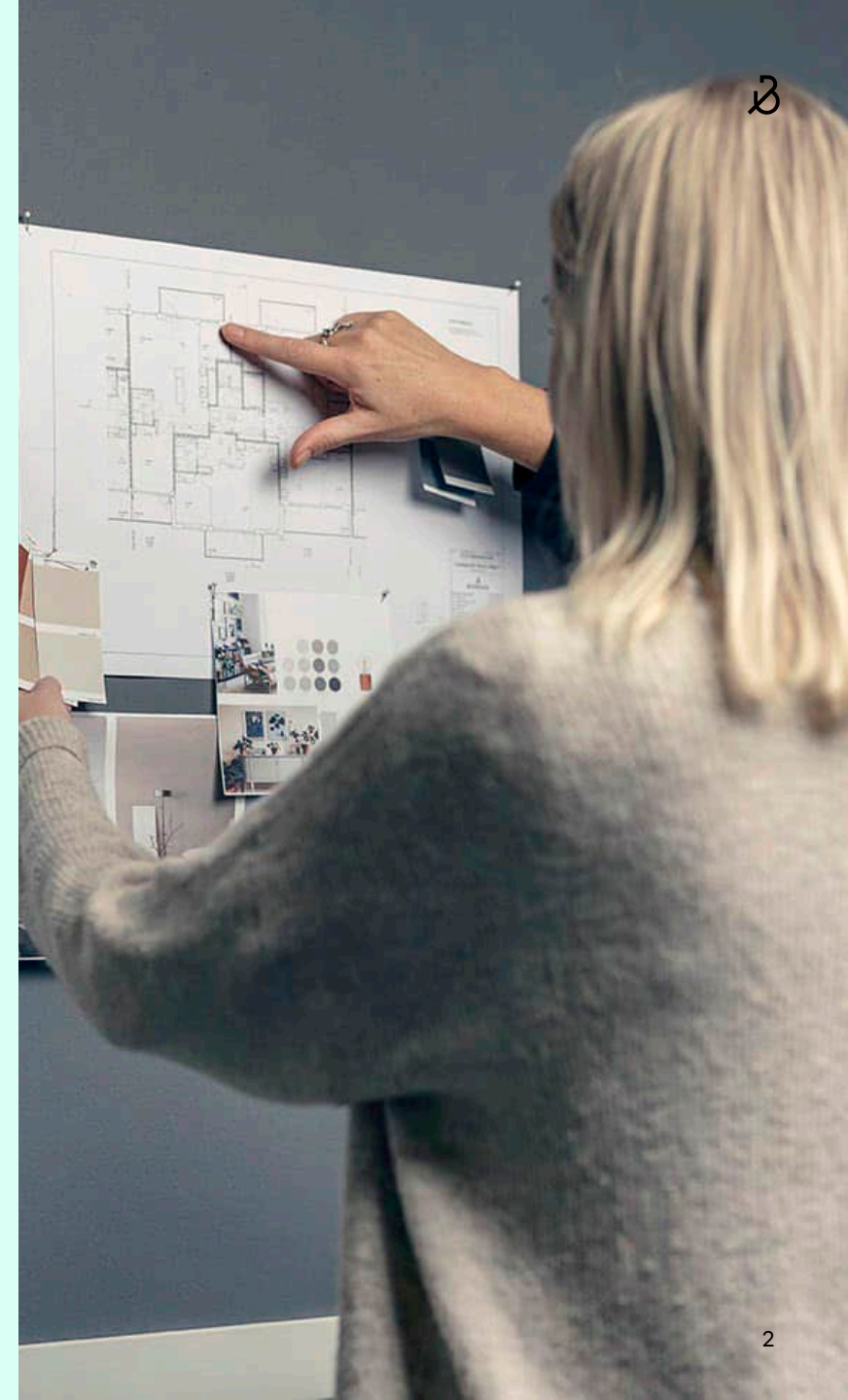
# Sisustus tekee asunnosta kodin

Nyt alkaa hauskanpito, sillä pääset sisustamaan uutta kotiasi. Uusi koti on kuin tyhjä taulu, jonka voit maalata oman makusi mukaan. Haluamme varmistaa, että pääset nauttimaan elämästäsi uudessa kodissasi, joka on suunniteltu kulkemaan ja kestävään läpi elämän.

Sisustusalan ammattilaisten huolella valitsemat materiaalit viimeistelevät kodin viihtyisyyden. Kiinnitämme kaluste- ja materiaalivalinnoissa huomiota paitsi tyyliin ja kestävään laatuun, myös energiatehokkuuteen. Bonava-kodit rakennetaan energiaa ja luonnonvaroja säästäten sekä ympäristökuormitusta vähentäen.

Kun olet mukana jo rakentamisen alkumetreillä, pääset valitsemaan uuden kotisi sisustustyylin sisussuunnittelijamme kokoamista upeista vaihtoehtoista. Olet lämpimästi tervetullut asuntomyymäläämme tutustumaan eri sisustuskokonaisuuksiin ja yhdistelemään niistä mieleisesi kokonaisuuden.

Seuraavilla sivuilla esittelemme asuntosi hintaan kuuluvat vaihtoehdot. Niiden lisäksi tarjolla on myös lisävalintaisia vaihtoehtoja. Lopulliset valinnat tehdään sähköisellä työkalulla Oma Bonavassa, jossa pääset näkemään valitsemasi tuotteet ja materiaalit omaan tulevaan kotiisi visualisoituna.



# Tutustu tyyleihin ja löydä mieleisesi

Kodikas tunnelma syntyy harkitusti valituista materiaaleista ja elementeistä, jotka tekevät asunnosta juuri sinun persoonallisen kotisi. Yksityiskohdilla on merkitystä.

Sisustussuunnittelijamme ovat laatineet avuksesi viisi upeaa hintaan kuuluvaa keittiötyyliä sekä viisi kylpyhuoneen tyylikokonaisuutta, jotka tekevät uuden kodin sisustusvalintojen tekemisestä ihanan inspiroivaa ja huolettoman helppoa.

Sinulla on myös mahdollisuus yhdistellä useista tyyleistä mieleisesi kokonaisuus. Olemme koonneet seuraaville sivuille kaikki vaihtoehtoiset tyylit, joilla voit halutessasi muuttaa kotisi ilmettä.

Laatimamme kokonaisuudet tarjoavat tyyli-, materiaali- ja värivaihtoehtoja, jotka luovat harmonisen, yhtenäisen tunnelman kotiisi. Toivoitpa sitten perinteistä tai hieman modernimpaa ilmettä, valikoimastamme löytyy sopiva tyylikokonaisuus, jonka laatu kestää aikaa.



# 01

## Keittiötyylit



Hintaan kuuluva |  
vakiovalinta

# Kaisla

Klassisen kodikas Kaisla-tyyliekonaisuus tarjoaa harmonisen pohjan omille suosikkiesineillesi ja keittiökalusteillesi luoden kotiisi rauhallista tunnelmaa.

## Ylä- ja alakaapit

Mattavalkoinen, Puustelli

## Alakaappien vedin

Valkoinen Edge-vedin, Puustelli

## Komposiittiallas

Antrasiitti, Blanco

## Hana

Antrasiitti, Lapetek

## Työtaso ja välitila

Metropol Beige kvartsi, Louhi Stones

## Kodinkoneet

Kalustepeitteinen astianpesukone ja kylmälaite, teräksen värinen uuni ja musta mikro.





Hintaan kuuluva |  
vaihtoehtoinen

## Usva

Usva on yleisilmeeltään valoisa ja ajattoman tyylikäs kokonaisuus. Vaalea yleisilme miellyttää vaativankin sisustajan silmää.

### Ylä- ja alakaapit

Matta vaaleanharmaa, Puustelli

### Alakaappien vedin

Messinki Ligo, nuppivedin, Puustelli

### Komposiittiallas

Soft valkoinen, Blanco

### Hana

Kulta, Lapetek

### Työtaso ja välitila

Pure White kvartsi, Louhi Stones

### Kodinkoneet

Kalustepeitteinen astianpesukone ja kylmälaite, teräksen värinen uuni ja musta mikro.





Hintaan kuuluva |  
vaihtoehtoinen

# Hiili

Tyylikkään tumma Hiili säväyttää rohkealla värimaailmallaan. Huolella valitut materiaalit luovat kokonaisuuden, joka ei jätä ketään kylmäksi.

## Ylä- ja alakaapit

Mattamusta, Puustelli

## Alakaappien vedin

Kromi Lounge-vedin, Puustelli

## Komposiittiallas

Antrasiitti, Blanco

## Hana

Kromi, Lapetek

## Työtaso

Sirius Dekton-kvartsi, Louhi Stones

## Välitila

Valkoiseksi taustamaalattu lasi

## Kodinkoneet

Kalustepeitteinen astianpesukone ja kylmälaite, teräksen värinen uuni ja musta mikro.

Bonava



Visualisointikuva on taiteilijan näkemys eikä yksityiskohtien osalta täysin vastaa toteutusta.





# Halla

Elegantti Halla sopii hyvin skandinaaviseen makuun. Vaalean hillityt materiaalit luovat linjakkaan yhdistelmän.

## **Ylä- ja alakaapit**

Kiiltävä valkoinen, Puustelli

## **Alakaappien vedin**

Rosteri Simon-nuppivedin, Puustelli

## **Allas**

Rosteri Maris, Franke

## **Hana**

Kromi, Lapetek

## **Työtaso ja välitila**

Lunar Dekton-kvartsi, Louhi Stones

## **Kodinkoneet**

Kalustepeitteinen astianpesukone ja kylmälaite, teräksen värinen uuni ja musta mikro.







Hintaan kuuluva |  
vaihtoehtoinen

# Naava

Lämpimän tyylikkäässä Naavassa on pientä twistiä. Kashmirin sävyiset ovet yhdistettynä yllättäviin elementteihin ilmentävät modernia, trendikästä henkeä.

## **Ylä- ja alakaapit**

Kashmir, Puustelli

## **Alakaappien vedin**

Musta Lounge-vedin, Puustelli

## **Komposiittiallas**

Antrasiitti, Blanco

## **Hana**

Antrasiitti, Lapetek

## **Työtaso ja välitila**

Rem Dekton-kvartsi, Louhi Stones

## **Kodinkoneet**

Kalustepeitteinen astianpesukone ja kylmälaite, teräksen värinen uuni ja musta mikro.





# Eri kokonaisuuksien välillä on mahdollista vaihdella tuotteita

Kaisla

Usva

Hiili

Halla

Naava



## Ovilevy

Valittu ovi on sekä ylä- että alakaapistoissa, sekä mahdollisissa kalustepeitteisissä kylmälaitteissa.  
19 mm paksu mdf (TML87, Puustelli)



Valkoinen,  
matta



Vaaleanharmaa,  
matta



Musta,  
matta



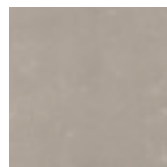
Valkoinen,  
kiiltävä



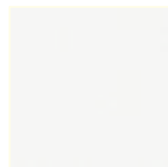
Kashmir,  
matta

## Työtaso

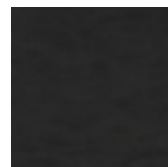
Kvartsitason paksuus 2 cm.



Kvartsi,  
Metropol  
Beige



Kvartsi,  
Pure  
White



Dekton-  
kvartsi,  
Sirius

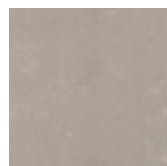


Dekton-  
kvartsi,  
Lunar

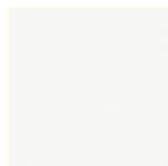


Dekton-  
kvartsi,  
Rem

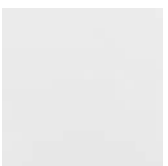
## Välitila



Kvartsi,  
Metropol  
Beige



Kvartsi,  
Pure  
White



Valkoinen  
lasi



Dekton-  
kvartsi,  
Lunar



Dekton-  
kvartsi,  
Rem



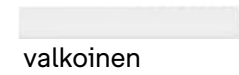
Dekton-  
kvartsi,  
Sirius



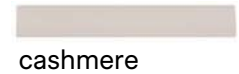
# Eri kokonaisuuksien välillä on mahdollista vaihdella tuotteita

## Vedin

Huomioithan, että valittu vedin on vain alakaapistoissa ja laatikostoissa, yläkaapeissa on aina sormiura tai push open -avausmekanismi. Kalustepeitteisiin kylmälaitteisiin voi halutessaan valita eri vetimen.



Ligo-nuppivedin, halkaisija 35 mm



Edge-lippavedin, 200 mm

Edge-lippavedin, 350 mm



Milo-vedin, 128 mm

Milo-vedin, 192 mm

Milo-vedin, 288 mm

Kaisla

Usva

Hiili

Halla

Naava



## Keittiön varusteet

- Keittiökalusteiden runko on melamiinipintaista kalustelastulevyä.
- Kalustesivut ja sokkelit ovat kalusteovia mukailevaa sävyä. Poikkeuksena kiiltävän valkoinen keittiö, jossa sokkeli on mattavalkoinen, kalustesivut ovat kiiltävän valkoiset.
- Laatikoissa ja ovissa on hidastimet.
- Legrabox-laatikoiden kuormankesto on 40 kg/laatikko.
- Huomioithan, että työtasoissa ja välitilalevyissä voi olla saumoja sekä sävyeroja.
- Kalusteiden valmistaja on Puustelli.

## Valaistus ja pistorasiat



### Työtason valaistus

Led-valoprofiili, 4000 K, IP44, matala profiili, Puustelli

Led-valoprofiili asennetaan pinta-asenteisesti keskitetysti yläkaapin alapintaan.



### Kiinteän ylätytteen valaistus

Optic S Quick ISO, 3000 K, valkoinen kehys, Hidea-a-lite

Jos keittiössä on isompi alakattoalue, käytetään eteisen led-spottia Optic L Quick ISO, pyöreä kehys, valkoinen, IP 44, 3000 K, Hide-a-lite



### Kulmapistorasia

Impressivo, valkoinen, harmaa tai antrasiitti, ABB



### Saarekkeen pistorasia

Twist 2S, metallikansi, Puustelli

## Hana



Kromi

Antrasiitti

Kulta

Lino-A, astianpesukone-liitäntä, Lapetek

## Allas



Rst

Anthrazit

Tartufo

Soft valkoinen

Maris MRX  
210-50,  
Franke

Subline 500-U, silgranit (komposiitti),  
Blanco

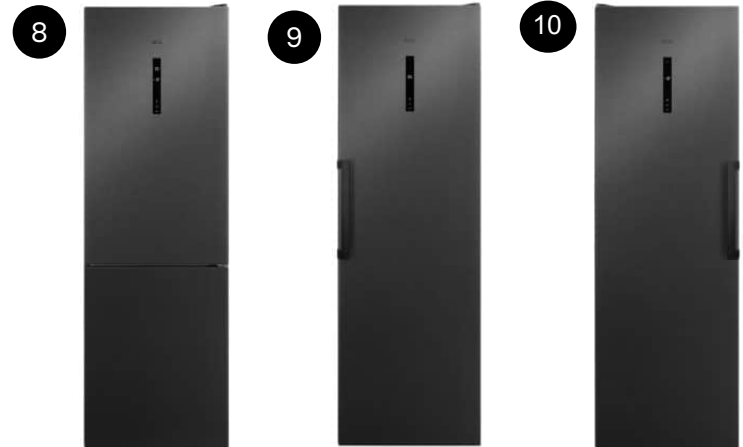
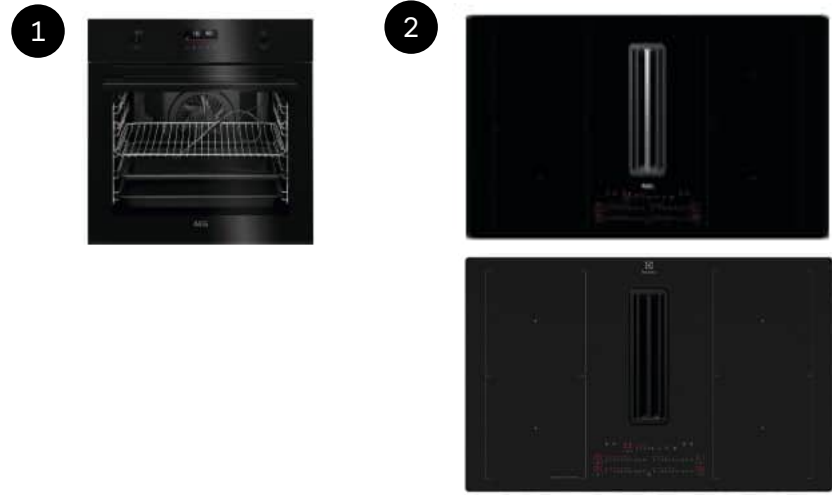


Hintaan kuuluva |  
vaihtoehtoinen

# AEG:n kodinkoneet keittiöön



Asunnon C75 kodinkoneet seuraavalla sivulla.



1 **Uuni**  
BKB6P2B0, 60 cm  
musta

2 **Induktiotaso**  
liesituulettimella, 80  
cm, CCK84751CB musta

3 **Mikro**, 60 cm,  
MBB1756SEB, musta

4 **Astiapesukone**,  
kalustepeitteinen,  
FSB64907Z

5 **Jääkaappipakastin**  
kalustepeitteinen  
SCE818F6TS

6 **Jääkaappi**  
kalustepeitteinen  
SKE818F1DS

7 **Pakastin**  
kalustepeitteinen  
ABE818F6NS



**Induktiotaso**  
liesituulettimella, 80 cm,  
EHH80KB7SC matta  
musta, naarmuuntumaton  
pinta SaphirMatt,  
Electrolux



8 **Jääkaappipakastin**  
RCB732E7MB,  
musta teräs



9 **Jääkaappi**  
RKB738E5MB,  
musta teräs



10 **Pakastin**  
AGB728E5NB,  
Musta teräs

Asuntoon kuuluvat kodinkoneet voit tarkistaa kotisi pohjakuvasta.



Hintaan kuuluva |  
vaihtoehtoinen

# AEG:n kodinkoneet keittiöön, asunto C75



1



2



3



4



1

**Liesikupu**, musta tai  
valkoinen  
Suvi, Airfi

2

**Induktiotaso**  
IAE64411FB, musta

3

**Astianpesukone**,  
kalustepeitteinen, 45 cm,  
FSE32407Z

4

**Uuni**  
BKB6P2B0, 60 cm musta

5



6



7



5

**Mikro**, 60 cm,  
MBB1756SEB, musta

6

**Jääkaappipakastin**  
kalustepeitteinen  
SCE818F6TS



7

**Jääkaappipakastin**  
RCB732E7MB,  
musta teräs

# 02

## Säilytyskalusteet



## Säilytyskalusteet

### Eteinen ja makuuhuone

- Eteisessä ja makuuhuoneessa on liukuovelliset säilytyskalusteet, Puustelli.
- Valkoiset komerot, joissa hylly- ja tanko - osuudet asuntokohtaisten kalustekuvien mukaisesti.
- Valkoinen sokkeli
- Siivouskomero (lyhenne SK) voi sijaita eteisen tai makuuhuoneen säilytyskalusteissa tai vaatehuoneessa. Sijainnin näet kotisi pohjakuvasta.
- Liukuovet / eteinen:  
Kehyksetön liukuovi, valkoinen, tai peiliovi kapealla alumiinikehyksellä
- Liukuovet / makuuhuone:  
Kehyksetön liukuovi, valkoinen

### Vaatehuone

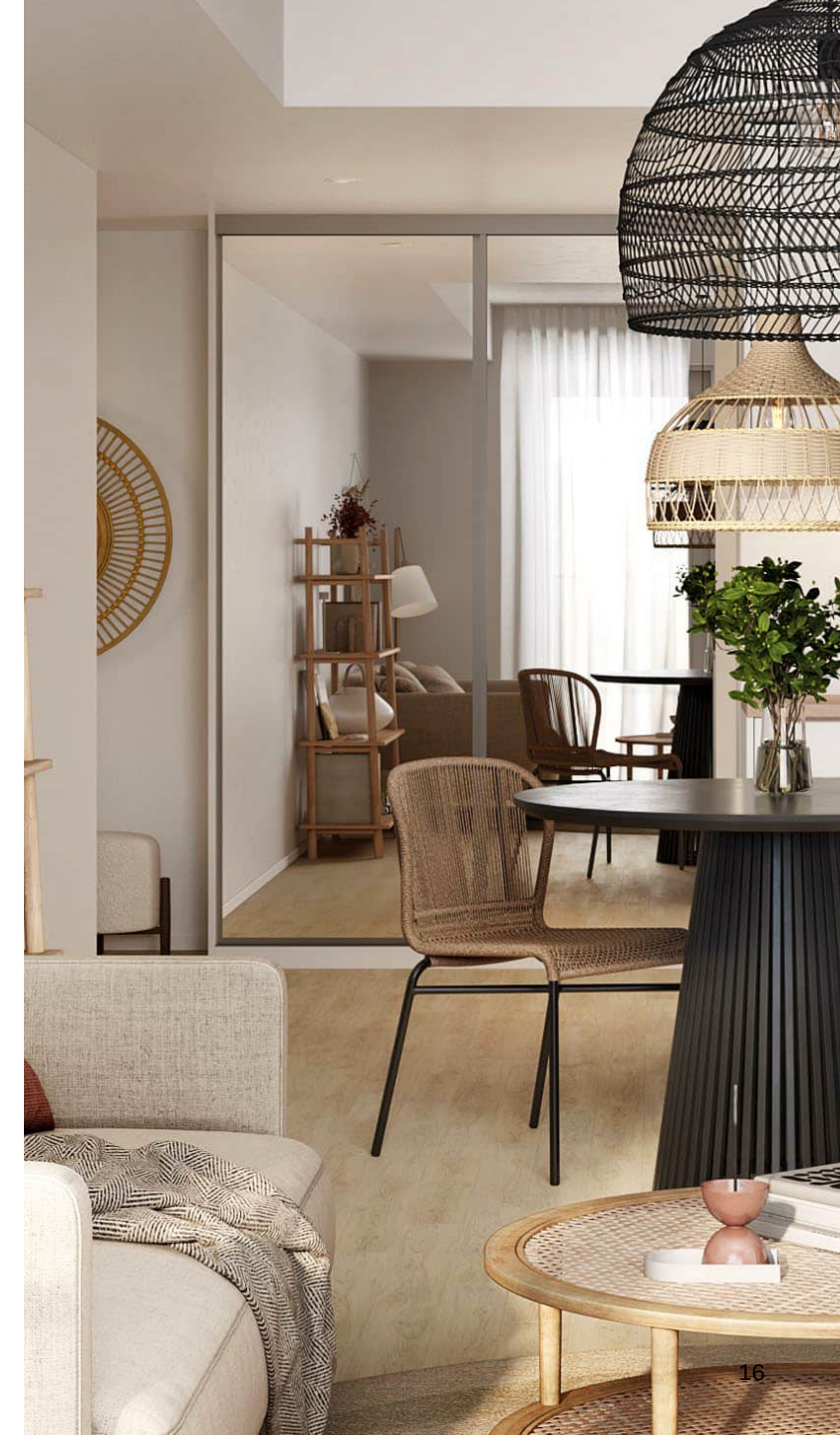
- Säilytysjärjestelmä, joka sisältää kotisi kalustekuvien mukaisen kokoonpanon levyhyllyjä ja vaate tankoja, Puustelli.

### Irtainvarasto

- Mahdollisessa asunnon sisällä olevassa irtainvarastossa yksi vaate tanko hyllyllä, Puustelli.



Toteutuksessa komerokalusteiden sokkeli tulee näkyviin, jolloin liukuovia ei kiinnitetä lattiaan, kuten tässä esimerkissä.







## Säilytyskalusteet

### Säilytyskalusteen pois jättäminen eteisestä ja/tai makuuhuoneesta

- Pohjakuvassa mahdollisesti näkyvä säilytyskalusteen yläpuoleinen alakattoalue säilyy, mutta sen koko saattaa muuttua.



# 03

Kylpyhuone, kodinhoitohuone ja erillis-wc tyylit



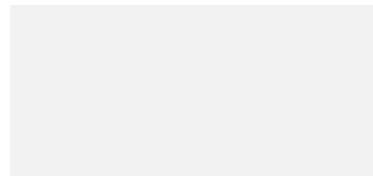
# Lumi

## Seinälaatta

Talvi, kiiltävä valkoinen, 30 x 60 cm, Cello.

Saumaus Mapei 100 valkoinen  
tai vastaava.

Laatat asennetaan vaakasuuntaisesti.



## Lattialaatta

Royalstone, vaaleanharmaa, 10 x 10 cm,  
Cello.

Saumaus Mapei 110 Manhattan  
tai vastaava.



## Erillis-wc:n lattialaatta asunnoissa A22, B36, B37, C68, C72 ja C76

Royalstone, vaaleanharmaa, 30 x 60 cm,  
Cello.

Saumaus Mapei 110 Manhattan  
tai vastaava.





# Hieta

## Seinälaatta

Appeal Hiekka, matta, 30 x 60 cm, Cello.

Saumaus Mapei 112 Keskiharmaa  
tai vastaava.

Laatat asennetaan vaakasuuntaisesti.



## Lattialaatta

Appeal Hiekka, matta, 10 x 10 cm, Cello.

Saumaus Mapei 112 Keskiharmaa  
tai vastaava.



## Erillis-wc:n lattialaatta asunnoissa A22, B36, B37, C68, C72 ja C76

Appela Hiekka, 30 x 60 cm, Cello.

Saumaus Mapei 112 keskiharmaa  
tai vastaava.





## Kivinen Hieta

### Seinälaatta

Caractér Mix Beige, matta, 30 x 60 cm, Cello.

Saumaus Mapei 133 Hiekka tai vastaava.

Laatat asennetaan vaakasuuntaisesti.



### Lattialaatta

Caractér Mix Beige, matta, 10 x 10 cm, Cello.

Saumaus Mapei 133 Hiekka tai vastaava.



### Erillis-wc:n lattialaatta asunnoissa A22, B36, B37, C68, C72 ja C76

Caractér Mix Beige, matta, 30 x 60 cm, Cello.

Saumaus Mapei 133 Hiekka tai vastaava.





# Huurre

## Seinälaatta

Appeal Harmaa, matta, 30 x 60 cm, Cello.

Saumaus Mapei 112 Keskiharmaa tai vastaava.

Laatat asennetaan vaakasuuntaisesti.



## Lattialaatta

Appeal Harmaa, matta, 10 x 10 cm, Cello.

Saumaus Mapei 112 Keskiharmaa tai vastaava.



## Erillis-wc:n lattialaatta asunnoissa A22, B36, B37, C68, C72 ja C76

Appela Harmaa, matta, 30 x 60 cm, Cello.

Saumaus Mapei 112 Keskiharmaa tai vastaava.





## Kivinen Huurre

### Seinälaatta

Mystone Ceppo Di Gre Greige, matta, 30 x 60 cm, Cello.

Saumaus Mapei 112 Keskiharmaa tai vastaava.

Laatat asennetaan vaakasuuntaisesti.



### Lattialaatta

Mystone Ceppo Di Gre Greige, matta, 10 x 10 cm, Cello.

Saumaus Mapei 112 Keskiharmaa tai vastaava



### Erillis-wc:n lattialaatta asunnoissa A22, B36, B37, C68, C72 ja C76

Mystone Ceppo Di Gre Greige, matta, 30 x 60 cm, Cello.

Saumaus Mapei 112 Keskiharmaa tai vastaava.





## Kylpyhuoneen varusteet

### Kalusteet

- Kylpyhuonekalusteiden runko on kosteuden kestäväää puukuitulevyä.
- Laatikossa ja ovissa on hidastimet.
- Posliiniallas
- Kalusteiden valmistaja on Svedbergs.

### Erillis-wc

- Kaikki seinät laatoitettu 30x60 cm laattalla. Lattiassa myös 30x60 cm laatta. Kalusteet ja varusteet ovat samat kuin kylpyhuoneessa.

### Kodinhoitohuone A23 ja C74

- Kaikki seinät on laatoitettu 30x60 cm laattalla. Lattioissa 10x10 cm laatta.
- Asunnon A23 kodinhoitohuoneessa samat kalusteet ja varusteet kuin kylpyhuoneissa.
- Asunnon C74 kodinhoitohuoneessa Puustellin kiintokalusteet. Kalusteet ja varusteet esitelty omalla sivulla.

## Peili

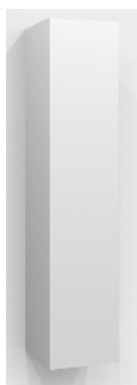


Ista-peili led-valolla, Valotehon ja värilämpötilan säätö hipaisukytkimellä. Leveys 60, 80 tai 100 cm, korkeus 80 cm kylpyhuonekaavion mukaisesti.



Ista-peili led-valolla, Valotehon ja värilämpötilan säätö hipaisukytkimellä. Halkaisija 60, 80 tai 100 cm kylpyhuonekaavion mukaisesti.

## Pyykkikaappi



Valkoinen



Hiekka



Tammi

Korkea kaappi, push open -avausmekanismi, sisältää yhden lankakorin, korkeus 160 cm, syvyys ja leveys 35 cm

Asuntojen B36 ja B37 alakerran kylpyhuoneen korkea kaappi ei sisällä pyykkikoria. Pyykkikorin korvaa ylimääräinen hyllylevy.

## Laatikosto ja allas

Poem-allaskaluste kahdella laatikolla, joissa vedinurat, Hav-allas, syvyys 35 cm, leveys 60 cm tai 80 cm



Valkoinen



Hiekka



Tammi





## Seinä-wc



Alta-wc-istuin, valkoinen,  
Rimless huuhtelu,  
soft close -vaimennuskansi,  
Svedbergs



Huuhtelupainike:  
Sigma 01, pyöreät painikkeet,  
valkoinen, Geberit

## Pesuallashana

Sijoitus kylpyhuonekaavion mukaisesti kylpyhuoneessa tai erillis-  
wc:ssä. Käsisuihkun sävy hanan värivalinnan mukaisesti.



Essence  
vipuhana,  
Grohe

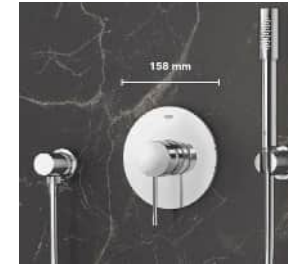
Kromi  
24189000

Brushed Hard  
Graffite  
24232AL1

Brushed Cool  
Sunrise  
24232GN1

## Etäbidee

Sijoitus kylpyhuonekaavion mukaisesti ja vain osassa märkätiloja:  
A22 kph, A24 kph alakerta, C68 kph, C72 kph, C74 kph ala-  
yläkerta, C76 kph ja C76 kph



Essence-etäbidé, Grohe



Kromi  
24057001



Brushed Hard  
Graffite  
24057AL1



Brushed Cool  
Sunrise  
24057GN1

## Suihkunurkkaus



Suihkunurkkaus,  
kirkas lasi,  
nuppivedin,  
90 x 90 cm

Heloituksen sävy  
asukasvalinnan  
mukaan.

## Suihkuseinä



Suihkuseinä,  
kirkas lasi,  
nuppivedin,  
leveys 87 cm

Heloituksen sävy  
asukasvalinnan  
mukaan

## Heloitus



Kromi

Musta

Kultamessinki

Suihkunurkan, suihkuseinän, liukulasisseinän,  
sekä saunan lasiseinän ja oven heloituksen  
väri asukasvalinnan mukaan.

Lasituotteiden toimittaja on eri kun  
vesikalusteiden, joten värisävyt eivät ole  
täysin vastaavat.

## Pohjaventtiili

Pesualtaan pohjaventtiiliin sävy valitaan pesuallashanan  
sävy mukaisesti.



Kromi  
65807000



Brushed Hard  
Graffite  
65807AL0



Brushed Cool  
Sunrise  
65807GN0

Push-open  
venttiili  
pesualtaalle,  
Grohe

Asuntoon kuuluvat varusteet voit tarkistaa kotisi pohjakuvasta.



## Suihkusetti

Saunattomiin kylpyhuoneisiin (pois lukien asunnot A22, C68, C75, C76 ja C77)



Kromi

- Essence suihkusekoittaja, 25252001
- Rainshower Smartactive 130 käsisuihku, 26574000
- Rainshower Smartactive suihkutanko 900 mm, 26603000
- Silverflex suihkuletku twiststop 1750, 28388000



Brushed Hard Graffite

- Essence suihkusekoittaja, 25252AL1
- Rainshower Smartactive 130 käsisuihku, 26574AL0
- Rainshower Smartactive suihkutanko 900 mm, 26603AL0
- Silverflex suihkuletku, 28388A01



Brushed Cool Sunrise

- Essence suihkusekoittaja, 25252GN1
- Rainshower Smartactive 130 käsisuihku, 26574GN0
- Rainshower Smartactive suihkutanko 900 mm, 26603GN0
- Silverflex suihkuletku twiststop 1750, 28388A01

## Sadesuihku

Saunallisiin kylpyhuoneisiin, lisäksi asuntojen A22, C68, C72, C75, C76 ja C77 kylpyhuoneeseen.



Kromi  
26507000

Bonava



Brushed  
Hard Graffite  
26507AL0



Brushed  
Cool Sunrise  
26507GN0

Euphoria Smartcontrol  
system 310 DUO  
suihkujärjestelmä  
termostaattilla

## Pyyhepatteri



Kromi  
Musta  
matta

Amor  
pyyhekuivain, 140  
cm,  
4 pyyhekoukkua  
Svedbergs

Huomaathan, että  
mustan  
pyyhepatterin sävy  
eri kuin  
suihkun/pesuallas-  
hanan



Messinki

Smedbo Dry  
pyyhekuivain,  
170 cm,  
4 pyyhekoukkua  
Smedbo

## Pyyhekoukku



Kromi  
40364001

Essentials,  
Grohe



Brushed Hard  
Graffite  
40364AL1



Brushed Cool  
Sunrise  
40364GN1

## WC-paperiteline



Kromi  
40689001

Essentials,  
Grohe



Brushed Hard  
Graffite  
40689AL1



Brushed Cool  
Sunrise  
40689GN1

Sijoitus kylpyhuonekaavion mukaisesti.



## Ovilevy

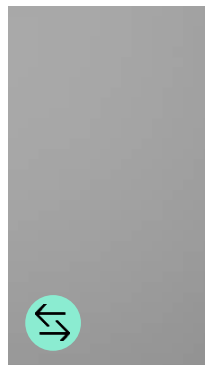
Ylä- ja alaovi samaa sävyä, 16 mm paksu melamiiniovi, TME16V, kantikkaat kalustejalat, Puustelli



Valkoinen  
(Winter White)



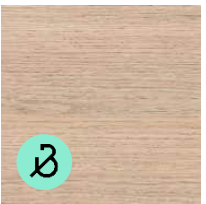
Vaalea tammi



Harmaa

## Työtaso

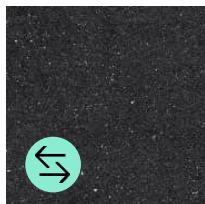
3 cm paksu laminaattitaso, TKM30, Puustelli



Vicensa Oak



Chromix White



Flash Black

## Pesuallashana



Eurosmart,  
pesukoneventtii  
lillä, Grohe

## Pesuallas

Pesuallas on päältä asennettava.



Bell BCX 610-45, rst,  
Franke

## Vedin



Edge, 200 mm, rst



Oslo, 135 mm, rst



Edge, 200 mm, valkoinen

Sijoitus kylpyhuonekaavion mukaisesti.



Lisävalintainen |  
kylpyhuonevarusteet

# Kylpyhuonevarusteet

## Pesukone



Kuivaava pesukone, max 9 kg pesussa, max 6 kg kuivauksessa  
LWR962C16H, 60 cm,  
AEG

Hinta 1 450 €

## Pesutorni



Pesukone 9 kg  
LR834N96L, 60 cm,  
AEG



Kuivausrumpu 8 kg  
TR834X85M, 60 cm,  
AEG

Asennussarja BR 12

Pesukone ja kuivausrumpu 1 940 €



# 04

## Sauna



## Saunan materiaalit ja varusteet

### Seinä- ja kattopaneeli



Tervaleppä

### Valaistus



Heatline, led-  
valotanko, asennetaan  
lauteiden alapuolelle,  
2700 K, Hide-a-lite

### Saunan lauteet



Tervaleppä

### Saunan ovi

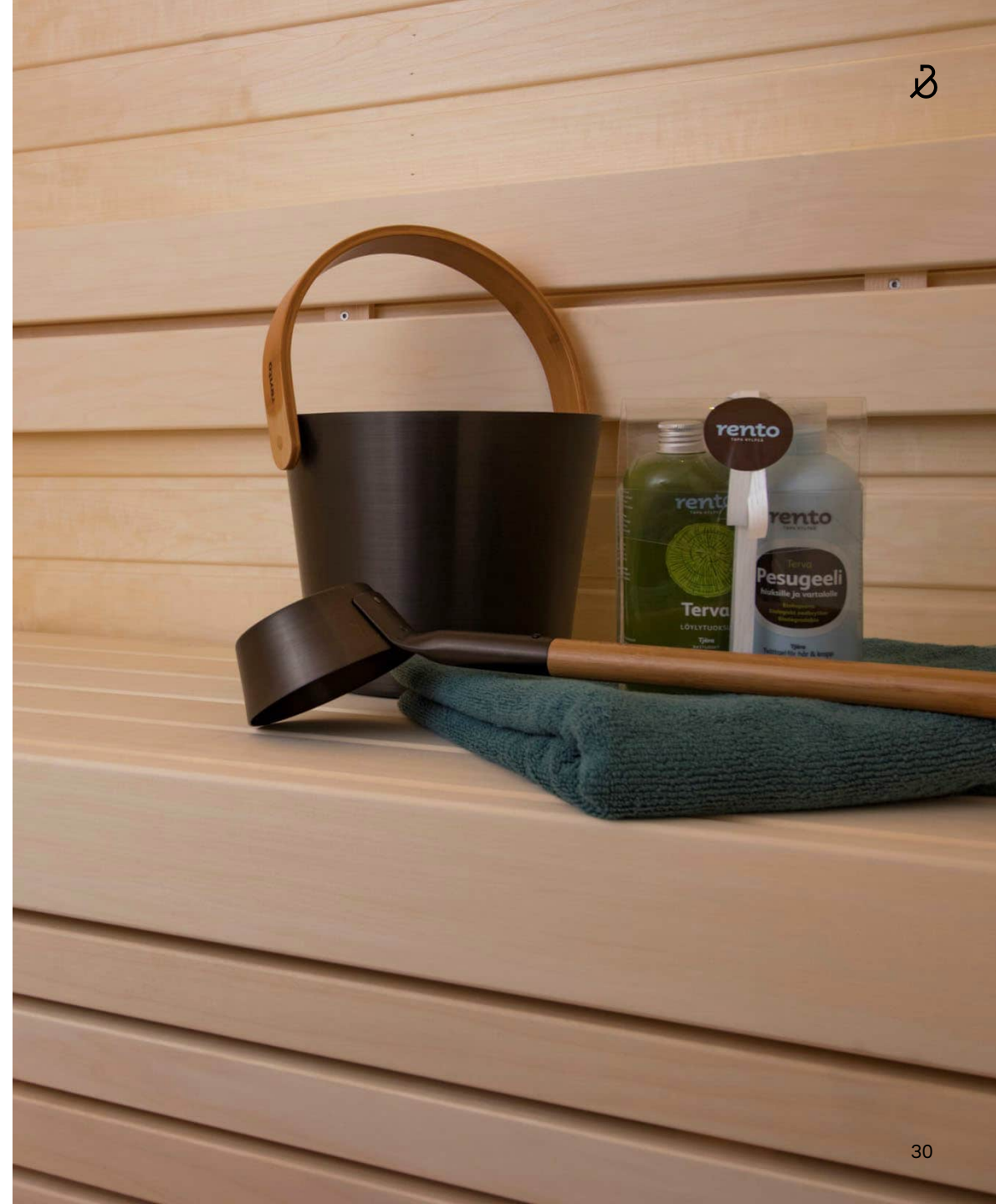


Kirkas lasi, kromivedin

### Saunan kiuas



Cilindro XE, 9 KW,  
upotetaan lauderakenteeseen,  
suojakaide HPC3 ja  
upotuskaulus HPC2, Harvia



# 05

## Yleiset materiaalit



# Yleiset materiaalit

## Parkettilattia



**Parketti**  
Tammi Chalk, Kährs

Tammi, mattalakka,  
3-sauvainen

Liikuntasauimalistat  
7029024EKCK

Valkoiset jalkalistat,  
mänty, 1,2 x 4,2 cm



**Parketti**  
Helsinki Vanilla Matt, Karelia

Tammi, mattalakka,  
3-sauvainen

Liikuntasauimalistat  
7029024EKBR

Valkoiset jalkalistat,  
mänty, 1,2 x 4,2 cm



**Parketti**  
Tammi Clay, Kährs

Tammi, mattalakka,  
3-sauvainen

Liikuntasauimalistat  
7029024EKCL

Valkoiset jalkalistat,  
mänty, 1,2 x 4,2 cm







# Yleiset materiaalit



## Parkettilattia



### Parketti

Tammi Nouveau Greige, Kährs

Tammi, mattalakka,  
1-sauvainen, harjattu, viiste

Liikuntasaumalistat  
7029024EKGA

Valkoiset jalkalistat, mänty,  
1,2 x 4,2 cm

Hinta 55 €/m<sup>2</sup>



### Parketti

Tammi Story 188 Natur Brushed  
Toffee Matt, Kährs

Tammi, mattalakka,  
1-sauvainen, harjattu, viiste

Liikuntasaumalistat  
7029024EK5V tai 7029024EKBR

Valkoiset jalkalistat, mänty,  
1,2 x 4,2 cm

Hinta 73 €/m<sup>2</sup>



### Parketti

Tammi Nouveau Snow, Kährs

Tammi, mattalakka,  
1-sauvainen, harjattu, viiste

Liikuntasaumalistat  
7029024EKOW

Valkoiset jalkalistat, mänty,  
1,2 x 4,2 cm

Hinta 55 €/m<sup>2</sup>

Kotisi lattian kokonaishinnan näet Oma Bonavasta.





Lisävalintainen |  
yleiset materiaalit

## Yleiset materiaalit

### Maalisävyt

Voit valita maalisävyn huonekohtaisesti.  
Kaikki huonetilan seinäpinnat maalataan valitulla sävyllä,  
pois lukien mahdolliset pilarit.



Neito X420



Laasti X487



Ajopuu V484



Piazza Y487



Tyrsky S500



Nefriitti N494

Hinta 0 €

### Muut varusteet

Voit halutessasi jättää pois kaikki  
asuntoon kuuluvat verhokiskot.

Hinta 0 €





## Yleiset varusteet



### Väliovet



**Kevytlaakaovi, valkoinen**

**Kylpyhuone, kodinhoitohuone, erillis-wc**  
Roiskevesisuojaattu kevytlaakaovi

**Liukuovet**

Valkoinen laakaliukuovi, asunnon pohjapiirustuksen mukaisesti.

Lukkojen peitelevyt ja ikkunoiden helat ovat krominväriset. Valkoiset pielilistat.

Huoneisto-ovessa on ovisilmä vakiovarusteena.



**Painike**

Polarita, krominvärisen

### Sähkö/Valaistus



**Eteinen, kylpyhuone, kodinhoitohuone, erillis-wc, vaatehuone**

Upotetut led-valaisimet alaslasketussa katossa, Optic L Quick ISO, pyöreä kehys, valkoinen, IP 44, 3000 K, Hide-a-lite



**Vaatehuone**

Mikäli vaatehuoneessa ei ole alaslaskettua kattoa, käytetään pintavalaisinta Moon Basic 320, 4000 K, valkoinen, Hide-a-lite



**Sähkökalusteet**

Impressivo, valkoinen, ABB

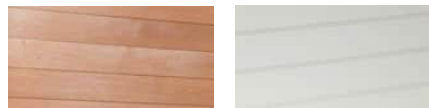
### Maalaus

**Katot**

Asuinhuoneiden katot ovat pääosin ruiskutasoitettuja, sävy valkoinen.

Alaslasketut katot ja koteloinnit ovat maalattuja, sävy paperinvalkoinen, himmeä.

Kylpyhuoneissa, kodinhoitohuoneissa sekä erillis-wc:ssä on tervaleppäpaneeli, 1,5 x 12 cm tai valkoiseksi peittomaalattu paneeli, 1,5 x 12 cm asukasvalinnan mukaan.



**Seinät, kuivat tilat**

Asunnon kuivien tilojen seinien vakiosävy on paperinvalkoinen, himmeä.

### Portaat



Asunnoissa on umpinaiset portaat, joissa askelmissa lattian sävyinen puupinta. Otsapinnat tasoitettu ja maalattu. Käsijohteet ovat valkoista puuta ja pinnakaiteet valkoiset.

### Muut varusteet



**Verhokiskot**

Valkoinen, 2 kiskoa

Asennus seinästä seinään. Poikkeuksena jotkin yksittäiset ikkunat sekä mahdollisten alaslaskujen alle jäävät ikkunat.

Korkeissa tiloissa verhokiskot asennetaan kattoon tai seinäkiinnitteisesti asuntotyypistä riippuen.



**Sälekaihtimet**

Valkoiset sälekaihtimet asennetaan kaikkiin ikkunoihin ja parvekkeen oveen.

Parvekkeen ovesa sälekaihtimet pinta-asenteisena. Mahdollisissa paloikkunoissa ei ole sälekaihtimia.



**Terassimatto**

Lasitetun parvekkeen betonilattian päälle asennetaan terassimatto 200, tummanharmaa (70), Orient Occident

Kattamattomilla terasseilla ja parvekkeilla puulaudoitus, lisäksi asuntojen A21-24 lasitetuilla terasseilla sekä asuntojen B32, B33, B34, B35, B36, B37, A21, A22, A23, A24, C43, C4 (kaksikerroksisten asuntojen 1. kerroksen) avoterassille yhteydessä olevalla lasitetulla parvekkeella.

# 06

## Valintojen aikataulut

# Valintojen aikataulut

## Kylpyhuoneen, erillis-wc:n ja kodinhoitohuoneen materiaalivalinnat:

A-portaassa XX.XX.XXXX asti

B-portaassa XX.XX.XXXX asti

C-portaassa XX.XX.XXXX asti

## Väliseiniin tai talotekniikkaan vaikuttavat lisä- ja muutostyöt:

A-portaassa XX.XX.XXXX asti

B-portaassa XX.XX.XXXX asti

C-portaassa XX.XX.XXXX asti

## Keittiön ja muiden tilojen materiaalivalinnat:

A-portaassa XX.XX.XXXX asti

B-portaassa XX.XX.XXXX asti

C-portaassa XX.XX.XXXX asti



# Sinun valintasi

Valitse tyyli makusi mukaan ja tee asunnosta unelmiesi koti. Valintasi tueksi suosittelemme tutustumaan asuntomyymälässämme esillä oleviin materiaalimalleihin hyvissä ajoin ennen kaupantekoa, jolloin lopulliset valinnat tehdään ja tilataan.

## Valintatyökalu apunasi

Kun olet löytänyt mieleisesi sisustuskokonaisuuden, voit tehdä tilauksen verkossa Oma Bonava -palvelussa.

Oma Bonavassa voit lisäksi tutustua kotiisi liittyviin tärkeisiin asiakirjoihin sekä mahdollisiin tuotepäivityksiin ja tiedotteisiin.

Sivustolta löydät tietoa myös rakentamisen edistymisestä ja tärkeistä päivämääristä. Myös ilmoittautuminen asiakastilaisuuksiimme tapahtuu Oma Bonavan kautta.

Kirjautumislinkin löydät sivun [bonava.fi](http://bonava.fi) oikeasta yläkulmasta.

Tekemistäsi valinnoista annetaan sinulle vahvistus allekirjoitettavaksesi. Jos et tee valintoja sivustolla, vahvistamme ne kanssasi kaupanteon yhteydessä.

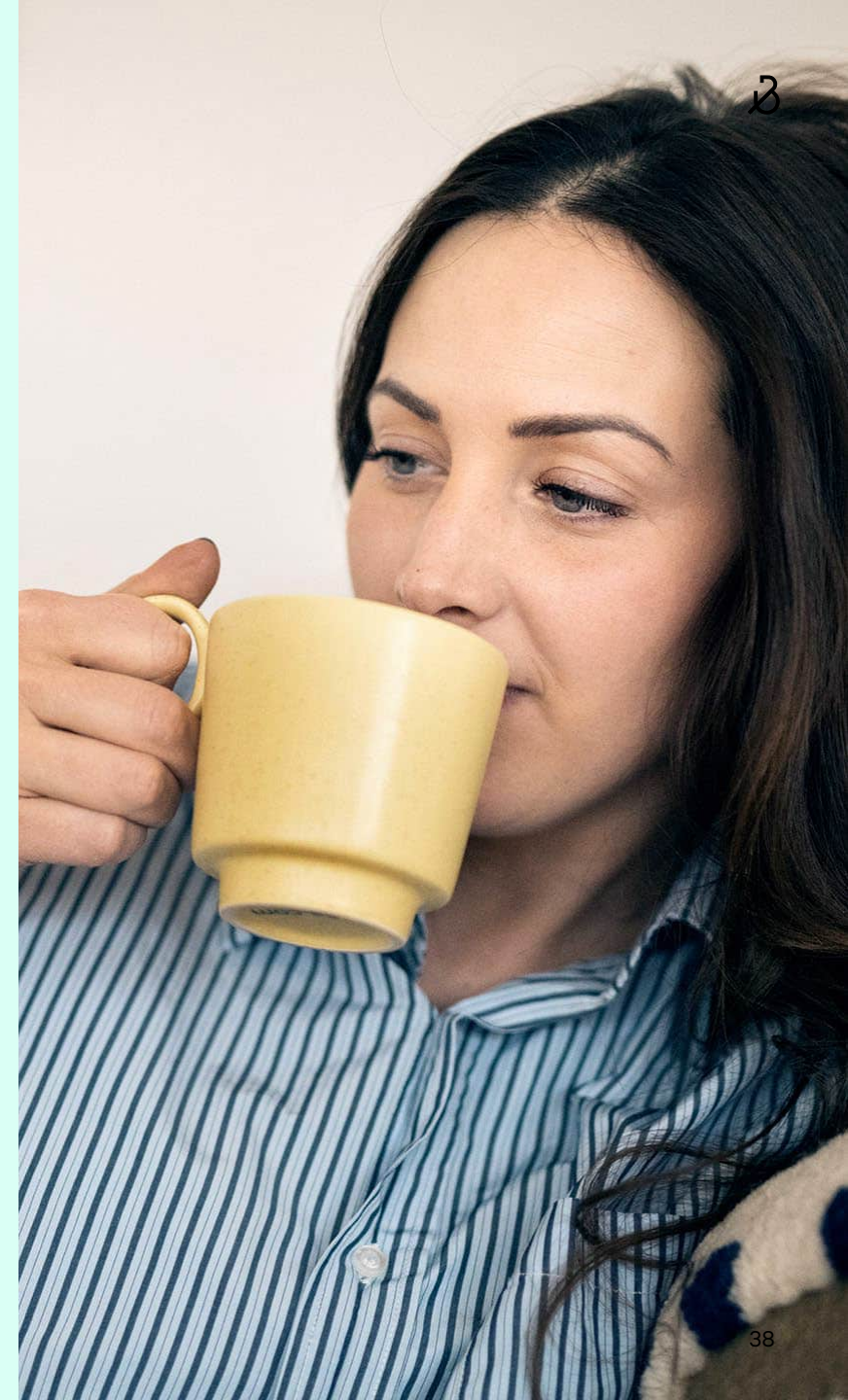
Asumisen ammattilaisemme auttavat mielellään, jos haluat kysyä lisää.

---

**Helsingin  
Asuntomyymälä**  
Töölönlahdenkatu 2  
00100 Helsinki  
Puh. 0800 05558  
[myynti@bonava.fi](mailto:myynti@bonava.fi)

**Tampereen  
Asuntomyymälä**  
Hämeenkatu 15  
33100 Tampere  
Puh. 0800 418 500  
[myynti.tampere@bonava.fi](mailto:myynti.tampere@bonava.fi)

**Turun  
Asuntomyymälä**  
Maariankatu 1  
20100 Turku  
Puh. 0800 418 500  
[myynti.turku@bonava.fi](mailto:myynti.turku@bonava.fi)



# Oman kodin valintojen vahvistaminen, maksaminen ja toteutus

Tekemäsi valinnat vahvistetaan sähköistä allekirjoitusta hyödyntäen. Saat sähköpostitse sekä tekstiviestitse kutsun allekirjoittaa tilauksesi sähköisesti pankkitunnusten tai mobiilivarmenteen avulla. Tilausvahvistukseen tarvitaan kaikkien ostajien hyväksyntä. Tekemäsi tilaus on sitova ja sinun tulee maksaa tilaamasi lisävalinnat, vaikka peruuttaisit asunnon kaupan tai kauppaa purettaisiin ostajasta johtuvasta syystä.

Tarjoamme sinulle mahdollisuuden tutustua uuteen kotiisi ennen muuttopäivää. Näin pääset varmistamaan, että kaikki on kunnossa tulevassa kodissasi.

Laskutamme tilatut lisävalinnat yhdessä erässä noin 4 viikkoa ennen kotisi valmistumista. Myyjänä emme ole velvollisia luovuttamaan asunnon hallintaa tai asunnon osakekirjaa, jos valmistuneet lisävalinnat ovat maksamatta.

Lomakkeella olevat visualisoinnit eivät ole kohteesta vaan ovat suuntaa-antavia. Kalusteiden tarkemmat suunnitelmat näet kylpyhuonekaaviosta sekä Puustellin kalustekuvista. Kalusteiden mitat saattavat muuttua yhden moduulin (10 cm) verran kalustekuviin verrattuna. Bonava Suomi Oy pidättää itsellään oikeuden perustellusta syystä vaihtaa tuotteita ja/tai materiaaleja toisiin vastaaviin tuotteisiin ja/tai materiaaleihin. Mikäli asunnosta ei ole tehty valintoja sovittujen aikataulujen mukaisesti, asunto rakennetaan Bonava Suomi Oy:n suunnittelijoiden valitseman sisustuskokonaisuuden mukaisesti.

Bonava Suomi Oy tai valitsemamme urakoitsija toteuttaa ja hankkii materiaalit sekä laitteet. Lisähintaisten tuotteiden ja materiaalien huoltotoimet ja -kustannukset ovat osakkeenomistajan vastuulla. Asunto-osakeyhtiö vastaa materiaaleista ja huoneiston varusteista vain ns. perustason mukaan.

## **Bonava palvelee**

Haluamme varmistaa, että matka kohti uutta Bonava-kotiasi on vaivaton. Siksi olemme tukenasi sekä ennen muuttoa että sen jälkeen.

Tavoitat meidät maksuttomasta numerosta 0800 05557 sekä sähköpostitse osoitteesta [asiakaspalvelu@bonava.fi](mailto:asiakaspalvelu@bonava.fi)

Pääset tutustumaan uuteen kotiisi jo rakennusaikana järjestettävällä työmaakäynnillä. Turvallisuussyistä ja työmaan kulkulupakäytännön vuoksi työmaakäynnit ovat mahdollisia vain opastetusti. Järjestämme tutustumiskäynnin yhteistilaisuutena, johon saat erillisen kutsun.



Avaa ovi unelmiesi kotiin

  
BONAVA

