

Tampereen Vellamo 2



BONAVA

Tervetuloa kotiin

Miltä tuntuisi asua kodissa, jossa arkikin maistuu lomalta? Tampereen Vellamo 2 tuo uusia Bonava-koteja viehättävään Härmälänrantaan Pyhäjärven äärelle. Seitsemänkerroksisen kotitalon 63 asuntoa tarjoavat asumisen iloa ainutlaatuisessa ympäristössä järven ja luonnon sylissä.



Meille koti on paljon muutakin kuin talo, jossa asut. Siksi luomme sekä uusia koteja että vetovoimaisia naapurustoja, joihin ihmiset tuntevat kuuluvansa. Tervetuloa kanssamme mukavalle kotimatkalle.

Sisältö

Kotipaikka

08 – Tänne on helppo kotiutua
10 – Koe ja näe kotikulmillasi
11 – Aluekartta

Naapurusto

14 – Oma koti ja naapurusto, jossa on hyvä olla
15 – Asemapiirros
19 – Arkkitehdin terveiset

Koti

22 – Bonava-koti tunnetaan laadusta
24 – Pohjaratkaisu omiin tarpeisiin sopivaksi
26 – Sisustusvalinnat

Bonava

30 – Uuteen Bonava-kotiin on mukava matka
32 – Kestävää kehitystä kodikkaasti
34 – Bonava-koti on hyvä valinta

Kotipaikka

Härmälänranta on vehreä urbaani naapurusto, jonka suunnittelua on alusta asti ohjannut yhteisöllisyys ja hyvä elämä. Täällä kaupunkiympäristö kohtaa ainutlaatuisella tavalla luonnonrauhan, järvimaisemat ja rantaelämän.





Härmälänrannassa sujuvan arjen takaavat kattavat palvelut, loistavat kulkuyhteydet sekä upeat harrastus- ja liikuntamahdollisuudet.

Sujuvat kulkuyhteydet

Vellamon kotikortteli sijaitsee noin kuuden kilometrin päässä Tampereen keskustasta. Erinomaiset bussiyhteydet vievät sujuvasti keskustan palveluihin ja lähin bussipysäkki löytyy 400 metrin päästä Nuolialantiellä ja Pereentiellä. Suunnitteilla oleva ratikkalinja tulee valmistuessaan helpottamaan elämää entisestään. Autolla Vellamosta on helppo yhteys kaupungin pääväylille ja edelleen moottoriteille. Keskustaan asti ulottuva kevyen liikenteen väylät houkuttelevat hyppäämään pyörän selkään.

Kattavat palvelut kotikulmilla

Vellamossa kaikki on mukavan lähellä. Lähikauppa Saleen ja kortteliravintola Härlemin kävelee muutamassa minuutissa. Partolan kauppakeskus Veska sekä isot

marketit palvelevat kilometrin päässä. Kaupungin palvelut, kuten terveysasema sijaitsevat Hatanpäällä noin 5 kilometrin etäisyydellä. Päiväkotiin on matkaa 200 metriä, ja kouluun ja kirjastoon kilometrin verran.

Liikuntamahdollisuudet kutsuvat

Härmälänrannan naapurusto sijoittuu nimensä mukaisesti rantamaisemiin. Järven ympäri ulottuvat ulkoilumaastot ja lähipuistot takaavat upeat puitteet ulkoiluun. Kuumat kesäpäivät vierähtävät rannalla, ja talvisin jäinen järven selkä houkuttelee hiihtämään ja luistelemaan. Lähiuimaranta tulee valmistuessaan sijaitsemaan vain 200 metrin päässä. Palloilukenttä löytyy heti kotikorttelin vierestä, ja tenniskenttä on 800 metrin, kuntosali kilometrin sekä Pirkkahalli kahden kilometrin päässä.

Yhteisöllinen naapurusto

Härmälänrannan aktiivinen asukasyhdistys järjestää erilaisia tapahtumia asukkaille pitäen huolta alueen yhteisöllisyydestä. Täällä on ilo nauttia ajasta naapureiden, perheen ja ystävien kera. Kesäkausi huipentuu Härmälänrannan juhlaviin venetsialaisiin.

Koe ja näe kotikulmillasi



Härmälänranta sopii nautiskelijoille. Täällä kävelet kylpytikki päällä kotoa uimarannalle, suppaillet Viikinsaareen, virvelöit rannalla tai nautit piknikistä ruusutarhoja ihailien. Bonava-kotien sijainti luonnon ja järven äärellä tarjoaa uskomattomat mahdollisuudet leppoisaan elämään.

Ihastu Hatanpään arboretumin puistoihin Hatanpään arboretum (1) sekä Hatanpään kartanopuisto ruusutarhoineen tarjoavat vehreyttä, kahvilaherkkuja, vanhojen jalopuiden varjoja sekä piknik-nurmikoita, joissa on ihanaa viettää kesäpäivää Pyhäjärveä silmäillen.

Nauti Pyhäjärven rannasta Pyhäjärvi kutsuu monenlaisiin aktiviteetteihin. Luonnonkaunis Härmälänsaari (2), rannan puisto-alueet, tenniskentät, venesatamat, Rantaperkiön uimaranta (3) sekä rantoja kiertävät ulkoilureitit takaavat, että järven läheisyydestä pääsee todellakin nauttimaan.

Läheisessä Pereensaaressa (4) pääset saunan löylyihin sekä pelaamaan padelia, treenaamaan ulkokuntosalilla ja talvisin myös avantoon.

Lähipalvelut ja Pirkkalan kauppakeskittymä Lähikauppa Sale ja kortteliravintola Härlem palvelevat vain kuuden minuutin kävelymatkan päässä kotiovelta.

Kilometrin päässä sijaitsevasta Pirkkalan kauppakeskittymästä (5) löytyvät niin Prisma, Citymarket, rautakauppa, kauppakeskus Veskan monet erikoisliikkeet kuin myös monet ravintolat, kuntosalit sekä monipuoliset autopalvelut.



Vellamo 2 tarjoaa kylämäistä yhteisöllisyyttä Härmälänrannan rauhallisella laidalla. Asukkaiden ilona on yhteinen talosauna vilvoitteluparvekkeineen sekä viihtyisä ja suojaisa korttelipiha, jossa on ilo viettää aikaa naapureiden, perheen ja ystävien kera.





Onnellisen kodin salaisuus piilee ihmisissä, jotka siellä asuvat ja elävät. Me haluamme luoda tälle elämälle mahdollisimman huolettomat puitteet.

Koti on paljon enemmän kuin vain se, mitä mahtuu asunnon seinien sisäpuolelle. Siksi Bonava-kotien suunnittelussa panostetaan paitsi sujuvaan arkeen myös asukkaiden viihtyisään yhdessäoloon omassa kotikorttelissaan.

Viihtyisä kotikortteli

Vellamo 2:ssa omaan kotiin kuuluu olennaisena osana viihtyisä ja autoton korttelipiha. Yhteisillä oleskelualueilla on mukava viettää aikaa kuntoillen, leikkien tai leppoisasti rentoutuen. Asukkaiden yhteiseen käyttöön tulee myös ensimmäisen kerroksen talosauna, josta pääsee löylyjen lomassa tilavalle parvekkeelle vilvoittelemaan.

Omalla tontilla

Tampereen Vellamo 2 rakennetaan omalle tontille. Tämä on huoleton ja turvallinen vaihtoehto, sillä taloyhtiö omistaa tontin, ja asunnon velaton hinta sisältää asuntoon kohdistuvan tontin osuuden.



Autohalliin suoraan hissillä

Osakkeina myytävät autopaikat sijaitsevat pihakannen alla sekä läheisessä pysäköintirakennuksessa. Pihakannen alla sijaitsevaan halliin pääsee suoraan hissillä kellarikerroksen kautta. Jokaisella autopaikalla on valmius sähköauton lataukselle.

Pyörille pesupaikka

Naapurusto tarjoaa toinen toistaan upeampia pyöräilyreittejä ja -maisemia. Niinpä polkupyörille on varattu runsaasti säilytystilaa sekä oma pesupiste. Kotitalon yhteistiloista löytyy lisäksi pesupaikka lastenvaunuille ja kuraisille koirantassuille.

Viilentävä ilmalämpöpumppu

Jokaisessa asunnossa on varaus jälkiasenteiselle ilmalämpöpumpulle.

Älykästä asumista

Digitaalisen iLOQ-lukituksen ansiosta asukkaiden avaimiin voidaan määrittellä yhteistilojen kulkuoikeudet, ja esimerkiksi kadonnut avain saadaan poistettua järjestelmästä ilman yhdenkään lukon vaihtoa. DoorBird-ovi-puhelinjärjestelmän avulla avaat helposti porrashuoneen alaoven vieraillesi älypuhelimien avulla.

Energiatehokas Bonava-koti

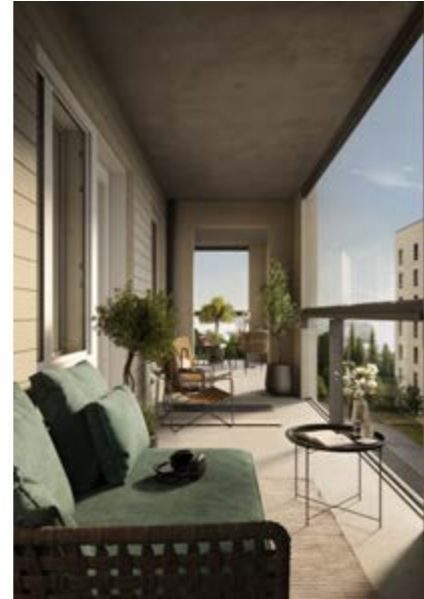
Vellamo 2:n asunnot kuuluvat energialuokkaan A. Kotien suunnittelussa panostetaan kestävään ja energiatehokkaaseen arkeen.

Neliöt laajenevat naapurustoon

Naapuruston yhteenkuuluvuus rakentuu arjen lomassa tehden kodista suuremman. Siksi me emme luo ainoastaan uusia koteja. Me luomme mukavia naapurustoja. Oli asuntosi sitten yksiö tai perheasunto, saat kotiisi lisää neliöitä, kun voit laajentaa asumista naapurustoon, tavata toisia ja viettää aikaa yhdessä.



Inspiroidu luonnonvalosta. Korkeat ikkunat ja raikkaat pinnat tarjoavat monipuoliset sisustusmahdollisuudet. 3H+KT, 56,5 m². Visualisointi.



Lasitetut parvekkeet tuovat mukavia lisäneliöitä oleskeluun. 3-4H+KT+S, 81,5 m². Visualisointi.



Päästä mielikuvitus lentoon ja toteuta unelmiesi sisustus. 3-4H+KT+S, 81,5 m². Visualisointi.

Avarissa keittiöissä on tyylikkää Puustellin kalusteet ja Electroluxin kodinkoneet. 3-4H+KT+S, 92 m². Visualisointi.



Selkeät ja avarat asuntopohjat luovat kodikkaat ja viihtyisät tilat asumiselle. 1H+KT, 30,5 m². Visualisointi.





Arkkitehdin terveiset



Aku-Ville Jäntti, arkkitehti SAFA, HIMLA arkkitehdit Oy

Härmälänrannan alue sijaitsee Pyhäjärven rannalla hyvien kulkuyhteyksien ja palvelujen äärellä. Esimerkiksi Partolan laajat palvelut sekä Pirkkahalli sijaitsevat kävelymatkan päässä alueesta. Jo ennestään hyviin kulkuyhteyksiin on suunnitteilla edelleen parannusta raitiotien muodossa – Pirkkalan ratahaara tulisi toteutuessaan kulkemaan aivan alueen eteläpuolelta.

Härmälänrannalta avautuu katseen vangitsevat näkymät vastarannalle Pispalaan ja Pyynikin rantaan sekä edelleen Tampereen keskustaan päin. Alue ei ole autoliikenteelle läpikuljettava, mikä osaltaan rauhoittaa sitä. Pyhäjärven rannan virkistysalueet ja pyöräilyreitit sijaitsevat lyhyen yhteyden päässä Härmälänrannasta. Esimerkiksi pyöräretki Hatanpään Arboretumiin onnistuu helposti. Historiallista kerrostumaa alueelle tuo siellä aiemmin toiminut lentokonetehdas sekä esimerkiksi tuolta ajalta peräisin oleva, 1930-luvulla rakennettu lentokonetehaan pääkonttori, jonka tiloissa toimii nykyisin päiväkot.

Vellamo 2 liittyy muiden korttelinsa rakennusten kanssa rauhalliseen yhteissisäpihaan, jonka toiminnot ovat kaikkien korttelin rakennusten käytössä. Sisäpihan kannen alla sijaitsee niin ikään korttelin yhteiskäytössä oleva pysäköintihalli. Pysäköintihalliin on esteetön yhteys rakennuksesta kellarikerroksen kautta.

Vellamo 2 asunnot on suunniteltu palvelemaan asukkaiden muuttuvia tarpeita. Asuntopohjat ovat selkeitä ja valoisia luoden kodikkaat ja viihtyisät tilat asua. Kulma-asunnoissa valoisuutta on korostettu tuomalla olohuoneisiin luonnonvaloa kahdesta ilmansuunnasta. Rakennuksen erikoisuutena on sen matalan osan maantasokerroksen asuntojen oma kulkuyhteys kadulle, joka tuo niihin yksityisyyttä sekä rivitalomaista henkeä. Niin ikään erityismaininnan ansaitsevat ylimmän kerroksen isot ja muunneltavat perheasunnot hyvine näkyvineen Pyhäjärvelle päin.

Vellamo 2 yhteistilat ovat laadukkaita sekä toiminnallisia, esimerkiksi kuravaatteet on helppo puhdistaa kadunpuolen sisäänkäynnin kuraeteisessä.

Vellamo 2:n kodeissa luonnonvalo tulvii sisään korkeista ikkunoista, ja maisemat avautuvat monista asunnoista järvelle asti. Kotien neliöt jatkuvat lasitetulle parvekkeelle tai omalle asuntopihalle. Iloa asumiseen tuovat tyylikkääät Puustellin keittotilat, tunnelmallisin sävyin sisustetut kylpyhuoneet sekä liukuovelliset säilytysratkaisut. Täällä Pyhäjärven maisemissa arkikin tuntuu lomalta.





Koteja yksiöstä perheasuntoihin

Seitsemänkerroksinen Vellamo 2 tarjoaa 63 uutta Bonava-kotia 30,5-neliöisistä yksiöistä aina 93,5-neliön perheasuntoon.

Valoisat oleskelutilat

Kotien suunnittelussa on kiinnitetty huomiota oleskelutilojen valoisuuteen, avaruuteen ja kalustettavuuteen. Lattialämmityksen ansiosta kodeissa ei ole lainkaan tilaa vieviä pattereita, ja luonnonvalo tulvii sisään korkeista ikkunoista. Oleskelutilat jatkuvat suoraan tilaville lasitetuille parvekkeille ja ensimmäisen kerroksen kodeissa omille asuntopihoille. Maisemat avautuvat suojaisaan kotikortteliin, ja monista asunnoista aina välkehtivälle järvenselälle saakka.

Tasokkaasti varustellut keittotilat

Avarissa keittiöissä on kotikokin iloksi tyylikkää Puustellin kalusteet ja Electroluxin kodinkoneet, kuten induktioliesi, kalusteuuni ja -mikro, jääkaappipakastin sekä kalustepeitteinen astianpesukone. Isommissa asunnoissa keittiön kruunaavat erillinen jääkaappi ja pakastin sekä saareke, jonka ympärille on mukava kokoontua kokkaamaan.

Runsaasti säilytystilaa

Eteisessä ja makuuhuoneissa on tilaa säästävät Puustellin liukuovelliset säilytysratkaisut. Arkea helpottavat myös monien asuntojen hulpeat vaatehuoneet sekä isot eteiset, joihin saa niin lastenvaunut kuin urheiluvälineet. Asuntokohtaiset irtaimistovarastot ovat kellarikerroksessa.

Leveät lasitetut parvekkeet

Oleskelutilat jatkuvat lasitetulle parvekkeelle, joka on monessa kodissa jopa koko asunnon levyinen. Osalla ensimmäisen kerroksen kodeista on lisäksi oma asuntopiha. Rakennuksen erikoisuutena on muutaman ensimmäisen kerroksen asunnon oma kulkuyhteys kadulle, mikä tuo koteihin yksityisyyttä sekä rivitalomaista henkeä.

Ripaus kylpylätunnelmaa

Tunnelmallisin sävyin sisustetut kylpyhuoneet tuovat kotiisi ripauksen kylpylätunnelmaa. Kylpyhuoneen varusteluun kuuluu seinä-wc, korkea pyykkikaappi sekä tilavaraus pesukoneelle tai pesutornille. Kääntyvät lasiset suihkuseinät helpottavat puhtaanapitoa. Tunnelman viimeistelevät kattoon upotettu tyylikäs led-valaistus sekä mukavuuslattialämmitys.

Monimuotoiset pohjaratkaisut

Tarjolla on laaja valikoima erilaisia pohjaratkaisuja, joista voit valita juuri omaan elämäntilanteeseesi sopivimman. Kun olet varhain liikkeellä, voit muokata tulevan kotisi pohjapiirustusta tarpeidesi mukaan esimerkiksi ylimääräisen makuuhuoneen tai työhuoneen avulla. Pohjaratkaisut on suunniteltu palvelemaan asukkaiden muuttuvia tarpeita ja elämään asukkaan mukana.

Pohjaratkaisu
omiin tarpeisiin sopivaksi



Iso makuuhuone
omalla vaatehuoneella
vai kaksi pienempää
makuuhuonetta.
Sinä päätät.

3-4H+KT+S, 92 m². Visualisointi.

Vellamo 2 tarjoaa laajan
valikoiman erilaisia
pohjaratkaisuja, joista
voit valita juuri omaan
elämäntilanteeseesi
sopivan kodin. Kun olet
liikkeellä jo rakentamisen
alkuvaiheessa, pääset
muokkaamaan tulevan
kotisi pohjapiirustusta
omien tarpeiden mukaan
esimerkiksi ylimääräisen
makuuhuoneen avulla.

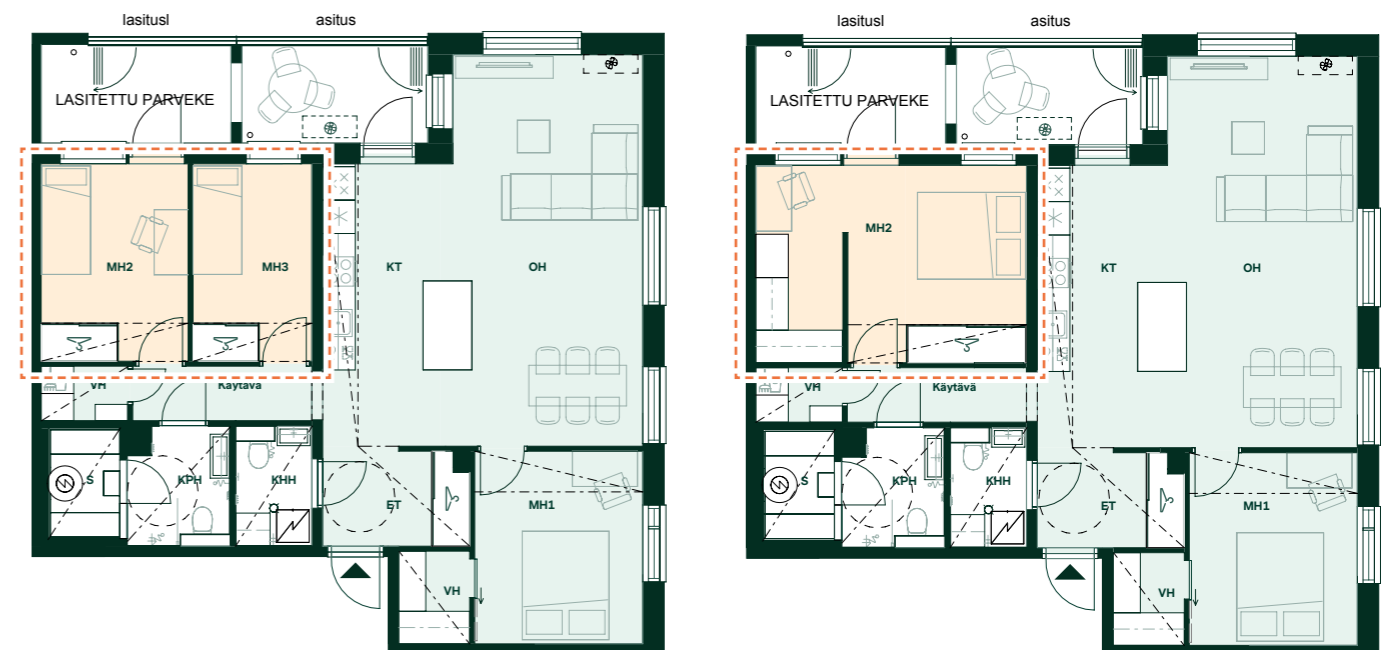
Koti halutaan nyt entistä vahvemmin muokata juuri omaan elämäntilanteeseen sopivaksi.

Bonava-kodeissa on jo valmiiksi mietitty erilaisia pohjaratkaisuja, joista voit valita omiin tarpeisiisi sopivimman.

Mitä aiemmin olet liikkeellä, sitä paremmat mahdollisuudet sinulla on hyödyntää vaihtoehtoisia pohjaratkaisuja ja päättää, kuinka monta makuuhuonetta tai työpistettä tulevaan kotiin toteutetaan.

Tutustu Vellamo 2:n vaihtoehtoisiiin asuntopohjiin, joita on tarjolla 81,5 neliön, 92 neliön sekä 93,5 neliön kodeissa.

Autamme sinua visioimaan eri asuntopohjien mahdollisuudet ja pyrimme joustavilla suunnitteluratkaisuilla tukemaan moninaisia muunneltavuuden toiveita.



92 neliön asuntoon on tarjolla kaksi pohjavaihtoehtoa. Ensimmäisessä vaihtoehdossa asuntoon on toteutettu kaksi pienempää makuuhuonetta, joista toinen voi toimia työtilana. Toisessa pohjassa sama tila on yhtä hulppeaa päämakuuhuonetta, jossa on oma unelmien walk-in closet.

Sisustusvalinnat

Bonava-kodit tunnetaan ajattoman tyylikkäästä materiaaleista, jotka luovat harmonisen pohjan haluamallasi sisustustyyliille. Kun olet mukana jo rakentamisen alkuvaiheessa, voit vaikuttaa uuden kotisi materiaaleihin ja varusteluun. Avarat asuntopohjat ja raikkaan koskemattomat pinnat antavat tilaa mielikuvitukselle.

Kodikas tunnelma syntyy harkitusti valituista materiaaleista ja elementeistä, jotka tekevät asunnosta juuri sinun persoonallisen kotisi. Sisustussuunnittelijamme on laatinut ammattitaidolla esimerkkikokonaisuuksia, joiden avulla kodin sisustuksen suunnittelu on ihanan inspiroivaa ja huolettoman helppoa. Kaikkia kokonaisuuksia yhdistää harkittu muotoilu, loistava toiminnallisuus sekä kestävän kehityksen mukaiset ratkaisut.

Valinnanvapautesi rajoittamisen sijaan olemme keskittyneet aikasi säästämiseen. Sisustussuunnittelijamme laatimat kokonaisuudet tarjoavat tyyli-, materiaali- ja väri vaihtoehtoja, jotka luovat harmonisen, yhtenäisen tunnelman kotiisi. Eri kokonaisuuksien välillä on myös mahdollista vaihdella tuotteita. Voit tutustua tarkemmin vaihtoehtoihin Uuden kodin valinnat -lomakkeella, jonka saat asuntomyynnistämme.

Toivoitpa sitten perinteistä tai hieman modernimpaa ilmettä, valikoimastamme löytyy sopiva tyylikokonaisuus, jonka laatu kestää aikaa. Nyt on aika päästää unelmat lentoon ja sukeltaa sisustamisen valloittavaan maailmaan.

Uusi koti on kuin tyhjä taulu, jonka voit maalata mielesi mukaan.



Luomme uusia koteja ja onnellisia naapurustoja, joihin ihmiset tuntevat kuuluvansa. Tervetuloa kanssamme mukavalle kotimatalle.



Uuteen Bonava-kotiin on mukava matka

8 askelta unelmiesi kotiin



1. Suunnitteilla

Jätä meille yhteystietosi ja ilmoittaudu VIP-asiakkaaksemme jo siinä vaiheessa, kun uusia koteja ja naapurustoja vasta suunnitellaan. Näin saat lisätietoja heti tuoreeltaan ja voit valita suosikkikotisi aina ensimmäisten joukossa. VIP-asiakkaanamme pääset vaikuttamaan uusien kotien suunnitteluun kertomalla meille, miten sinä haluaisit asua.

2. VIP-asiakkuus

Etukäteen yhteystietosi jättämällä olet VIP-asiakkaamme, ja sinulla on aina mahdollisuus tutustua uudiskohteen piirustuksiin ja materiaalimalleihin ja varata mieleisesi asunto ennen muita. Saat lisätietoa kodeista ja naapurustosta sekä vastauksia kysymyksiisi. Pidämme sinut ajan tasalla, miten uuden kotisi rakentaminen etenee ja miten voit tehdä kodistasi juuri oman makusi mukaisen.

3. Ennakkomarkkinoinnissa

Ennakkomarkkinoinnin aikana kartoitamme tulevien asukkaiden kiinnostusta uusia koteja ja uutta kotikorttelia kohtaan. Tällöin voit varata suosikkikotisi ensimmäisten joukossa, tehdä varaussopimuksen ja maksaa varausmaksun, joka vaihtelee taloyhtiön mukaan. Varaus-sopimus on voimassa myynnin alkamiseen asti, jolloin tehdään asuntokaupat. Mikäli kuitenkin haluat perua varauksesi, palautamme varausmaksun.

4. Myynnissä

Kun asuntokauppalaan edellyttämät turva-asiakirjat on asetettu, uudet kodit ovat myynnissä ja voimme allekirjoittaa kauppakirjat. Kuten ennakkomarkkinoinnin, myös rakentamisen aikana voit tehdä suosikkihuoneistostasi helposti nimivaruksen vaikkapa asuntoesittelyssä, puhelimitse tai sähköpostilla. Nimivaraus on voimassa viisi arkipäivää, eikä se sido sinua vielä mihinkään.

5. Rakenteilla

Kutsumme sinut tutustumaan rakenteilla olevaan uuteen kotiisi muutaman kerran ennen sen valmistumista ja tiedotamme säännöllisesti rakentamisen etenemisestä. Käytössäsi on lisäksi sähköinen palvelukanavamme, jossa voit tutustua kotisi tärkeisiin asiakirjoihin ja tiedotteisiin. Palvelukanavan kautta saat myös kutsut ja voit ilmoit-tautua asiakastilaisuuksiimme.

6. Sisustusvalinnat

Helpottaaksemme kotisi sisustuksen suunnittelua olemme luoneet avuksesi valmiita tyylikokonaisuuksia, joita yhdistää harkittu muotoilu, loistava toiminnallisuus sekä kestävä kehityksen mukaiset ratkaisut. Hintaan sisältyvien vaihtoehtojen lisäksi valittavanasi on lisähin-taisia tyylejä, joilla voit halutessasi muuttaa kotisi ilmettä. Kun olet mukana riittävän ajoissa, voit yhdistellä vaihtoehtoista omaa makuasi vastaavan kokonaisuuden.

7. Muuttovalmis

Kun uudiskohde on valmistunut, voit muuttaa uuteen kotiisi vaikka heti. Uusi asunto on huoleton valinta, turvallinen omistaa ja asua.

8. Uudessa kodissa

Muuton jälkeen sinua palvelevat ensisijaisesti huoltoyhtiö ja isännöitsijä, joiden kanssa teemme Bonavalla tiiviisti yhteistyötä. Mikäli et ole varma, keneen olla yhteydessä, voit aina kysyä apua meiltä. Lisäksi olemme koonneet avuksesi opastusvideoita yleisimmistä kodin siivous- ja huoltotöistä.



Kestävää kehitystä kodikkaasti

Haluamme luoda uusia koteja ja naapurustoja, joiden ilmasto- ja ympäristövaikutukset ovat mahdollisimman pienet niin rakentamisen kuin asumisen aikana. Alan korkeat standardit ja kasvavan kaupungistumisen myötä kohonneet asuntokehittämisen vaatimukset asettavat hyvät raamit toiminnallemme, mutta haluamme tehdä vielä enemmän.

Tutkimme ja kartoitamme jatkuvasti toimintamme ilmastovaikutuksia. Olemme sitoutuneet vähentämään kasvihuonepäästöjä koko arvoketjussamme 50 prosentilla jokaista rakennettua Bonava-kotia kohden vuoteen 2030 mennessä.

Uudet Bonava-kodit rakennetaan energiaa ja luonnonvaroja säästämällä ja siten ympäristökuormitusta vähentämällä. Tämä ei kuitenkaan yksin riitä, vaan katsomme vielä pidemmälle. Kehitämme naapurustoja, jotka helpottavat ihmisten päivittäistä arkea, tekevät asumisesta entistä

mukavampaa ja kannustavat kestäväan elämäntapaan – naapurustoja, joissa sekä ihminen että ympäristö kukoistavat.

Kestävät suunnitteluratkaisut

Oma koti on merkittävä sijoitus. Suunnittelemme uudet Bonava-kodit siten, että asunnon arvo ja asumisolosuhteet pysyvät hyvinä, vaikka ilmasto ympärillä muuttuu. Kehitämme vakioituja ratkaisuja, joiden avulla saamme vietyä hyvät käytännöt ja kestävät toimintamallit jokaiseen Bonava-kotiin. Kun kestäviä ratkaisuja skaalataan, niiden vaikuttavuus moninkertaistuu.

Energiatehokkuus

Yksi ensisijaisista tavoitteistamme on luoda tehokkaita rakennuksia, jotka kuluttavat vähemmän luonnonvaroja elinikänsä aikana. Valitsemme ja kehitämme ratkaisuja, joiden myötä pääsemme energiatehokkuudessa hyvälle tasolle nyt ja tulevaisuudessa. Vellamo 2 on A-energia-

luokan kotitalo, jonka kotien suunnittelussa panostetaan kestäväan jaenergiatehokkaaseen arkeen.

Kestävät ja turvalliset materiaalit

Kestävien ja turvallisten materiaalien käyttö on meille ensiarvoisen tärkeää, sekä ympäristön kuormituksen että asiakkaidemme terveyden ja hyvinvoinnin kannalta. Tutkimme ja kartoitamme jatkuvasti uusia materiaaleja, jotka ovat suotuisia sekä asukkaiden että ympäristön kannalta koko elinkaarensa ajan. Hyödynnämme tunnettuja, kolmannen osapuolen ympäristö- ja laatusertifikaatteja varmistaaksemme materiaalien vastuullisuuden.

Onnelliset naapurustot

Naapurusto ei ole vain kokoelma taloja. Naapurusto sitoo asukkaitaan yhteen ja tarjoaa mahdollisuuksia kanssakäymiselle, ystävyyssuhteiden muodostamiselle, ajatustenvaihdolle sekä kukoistavalle elämälle. Jotta asukkaat voivat kutsua naapurustoa kodikseen, heidän täytyy

tuntea olonsa kotoisaksi. Siksi haluamme kehittää onnellisia naapurustoja ja yhteisöjä, joihin ihmiset tuntevat kuuluvansa.

Kestävän kehityksen mukainen elämäntyyli lisää tutkitusti naapuruston onnellisuutta, ja on hyväksi sekä asukkaalle että koko yhteisölle. Kehitämme naapurustoja, jotka kannustavat kestäviin elintapoihin muun muassa jakamis- ja kiertotaloutta edistävien ratkaisujen kautta.


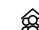


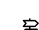

Mukava naapurusto ei ole meille vain yksi lisämauste tai ominaisuus, vaan kaiken lähtökohta.

Lue lisää: bonava.fi/kestava-kehitys



Bonava-koti on hyvä valinta



-  **Parhaat kodit**
Jokainen uuden kotisi yksityiskohta on tarkoin ja huolella mietitty.
-  **Onnelliset naapurustot**
Mukava naapurusto ei ole meille vain yksi lisämauste tai ominaisuus, vaan kaiken lähtökohta.
-  **Kaikki on ihanan uutta**
Olet uuden kodin ensimmäinen asukas, joten kaikki on ihanan raikasta ja viimeisteltyä.
-  **Kokemus tekee mestarin**
Luomme koteja ja naapurustoja yli 80 vuoden kokemuksella. Meillä on osaamista, johon voit luottaa.
-  **Autamme ja opastamme**
Kuljemme kanssasi koko matkan kodin ja naapuruston suunnittelusta aina muuttoon asti.
-  **Oman kodin hinta**
Tiedät aina uuden kotisi myyntihinnan ja velattoman hinnan. Ennakkovaraus ei sido sinua vielä mihinkään.



Tampereen Vellamo 2

Kotoiset faktat

Talotyyppi: Kerrostalo, 7 kerrosta

Asuntojen lukumäärä: 63

Huoneiden lukumäärä: 1-4

Kotien pinta-alat: 30,5-93,5 m²

Tontti: Oma

Valmistuminen: Arviolta alkuvuodesta 2026

Osoite: Siivekkeenkatu 7, 33900 Tampere

Ota yhteyttä

Bonava asuntomyymälä

Hämeenkatu 15

33100 Tampere

myynti.tampere@bonava.fi

bonava.fi

p. 0800 418500 (maksuton)