



Tampereen Vellamo 2

Asuntopohjat

Julkisivut



Julkisivu etelään

Julkisivu länteen



Julkisivut



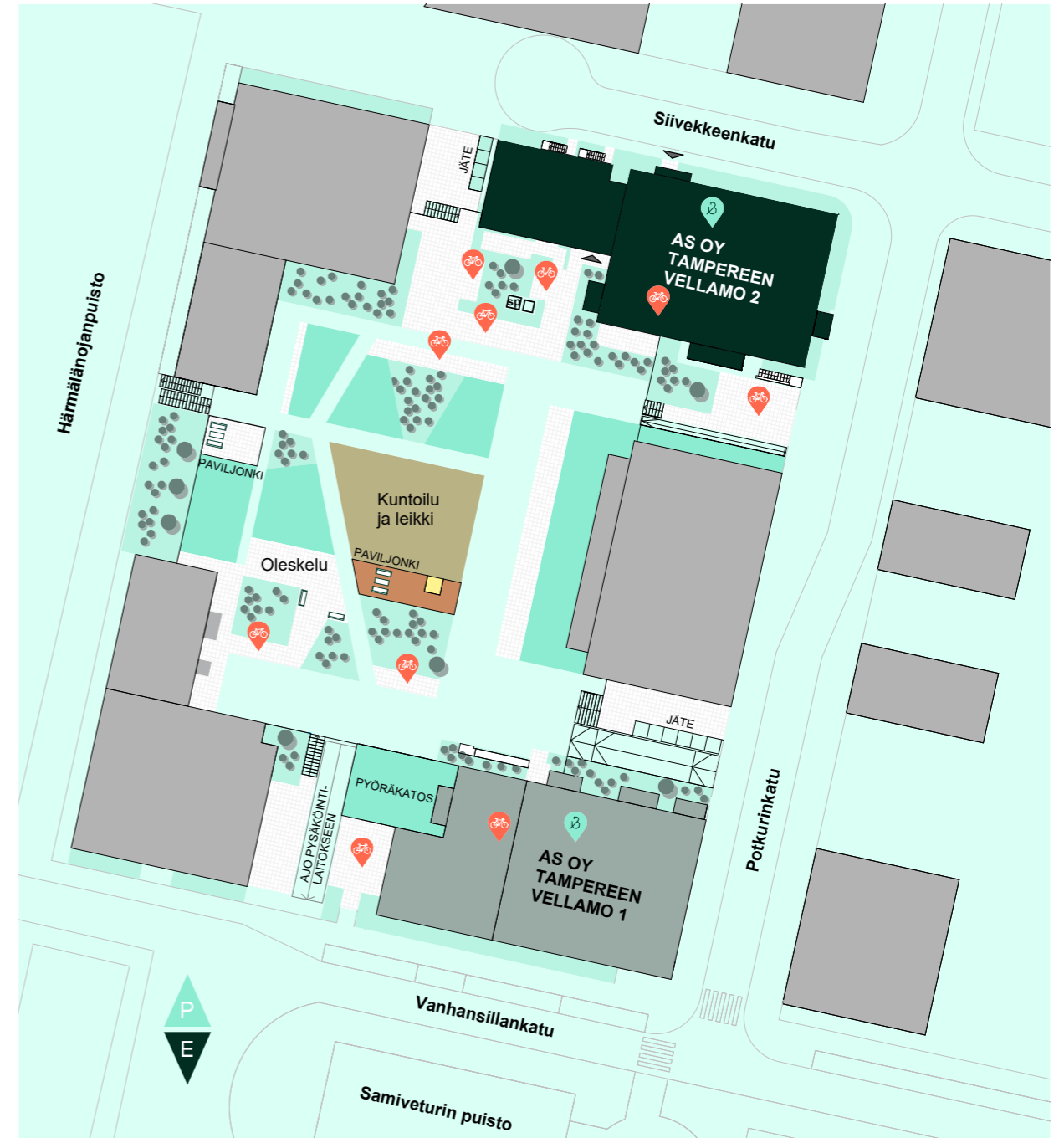
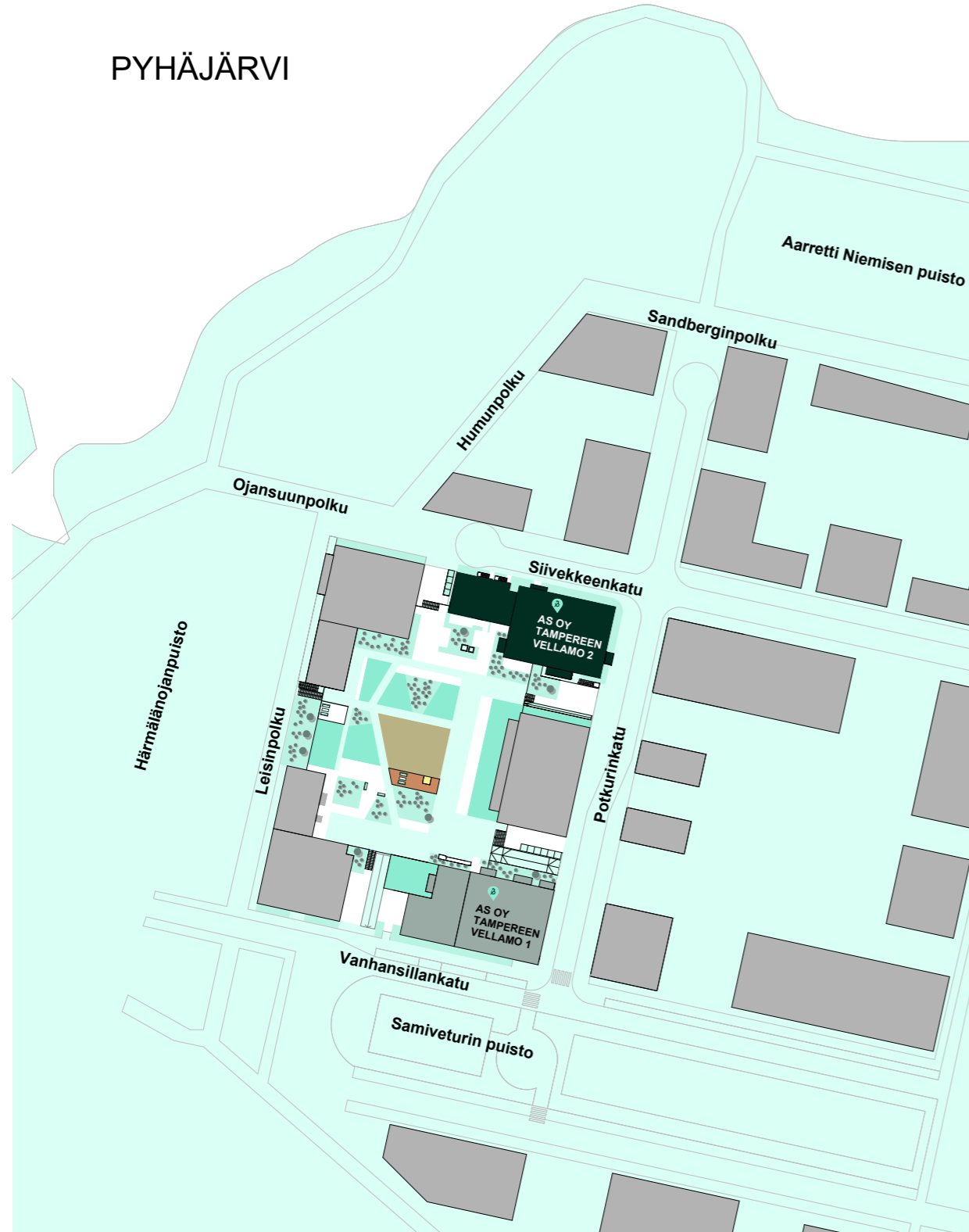
Julkisivu itään

Julkisivu pohjoiseen



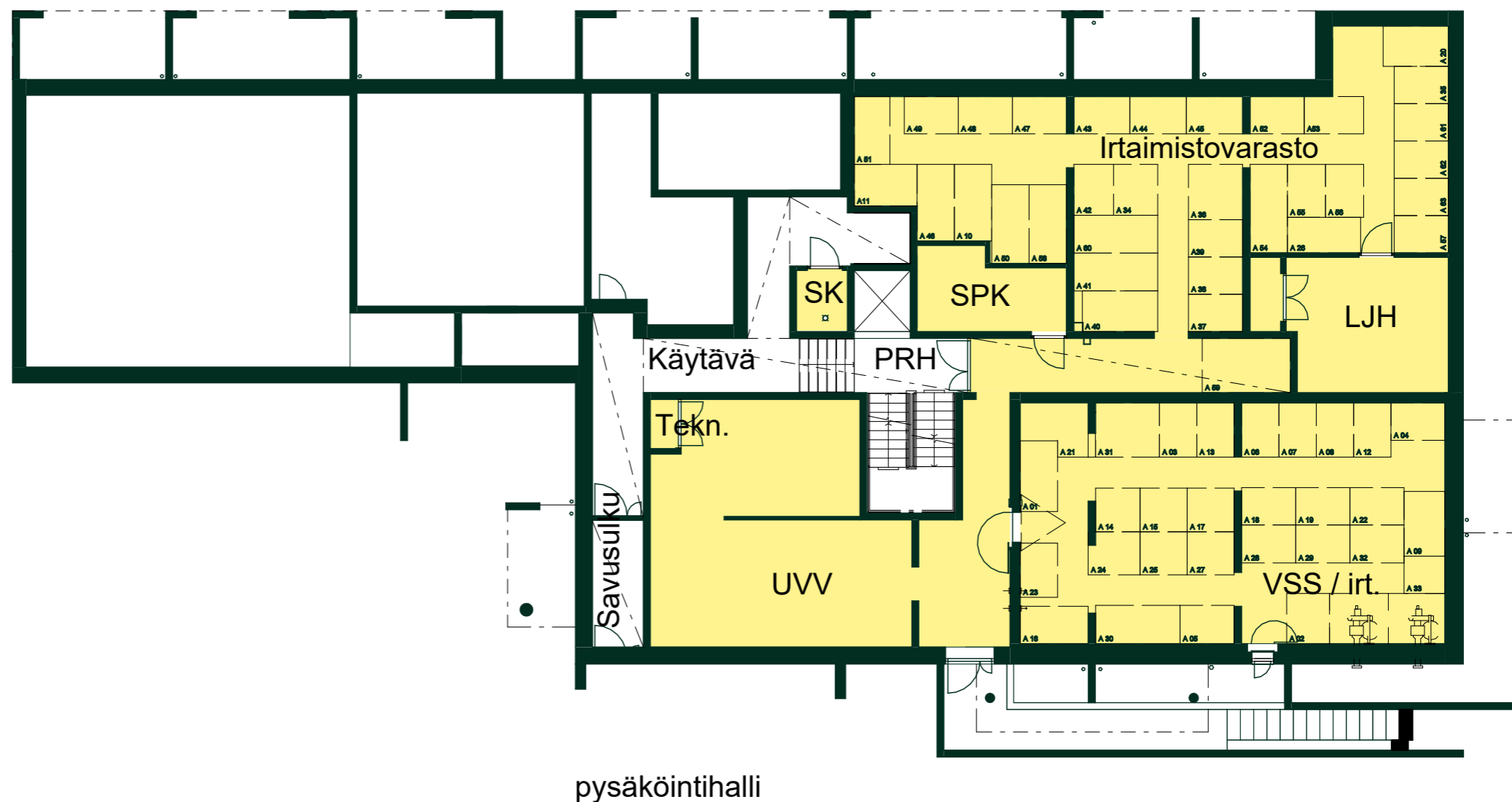
Asemapiirros

PYHÄJÄRVI



- Muut Bonava-talot tässä korttelissa
- Bonava-talo
- Muut kuin Bonava-talot
- Tie / asfaltoitu alue / kivituhka
- Ruohikko
- Perenna / kukkiva pensas
- Istutuksia
- Hiekka
- Yhteistila
- Vesialue
- Puulattia/terassi
- Kivilaatta

- Talo 1** Talomerkinät
- Puita / Pensaita
 - Penkki
 - Pöytä
 - sp Savunpoisto
 - Pyöräpaikotus
 - Bonava-kohde



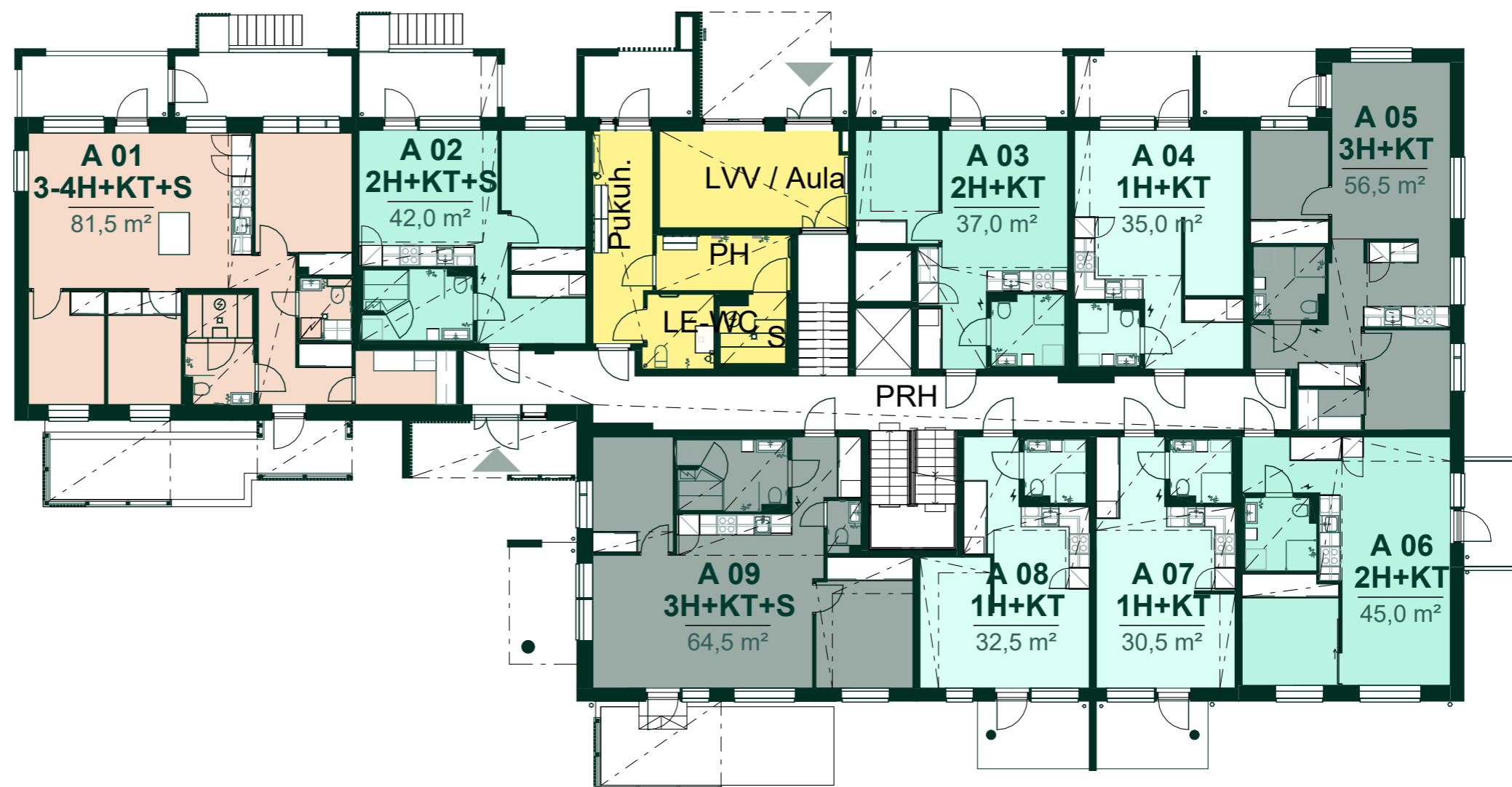
Huoneistokoot

1H+KT	30,5-35 m ²
2H+KT	37-45 m ²
2H+KT+S	42-52 m ²
3H+KT	56,5 m ²
3H+KT+S	64,5 m ²
3-4H+KT+S	81,5-93,5 m ²
Yhteiset / tekniset tilat	



Kerroskohjat

1. kerros



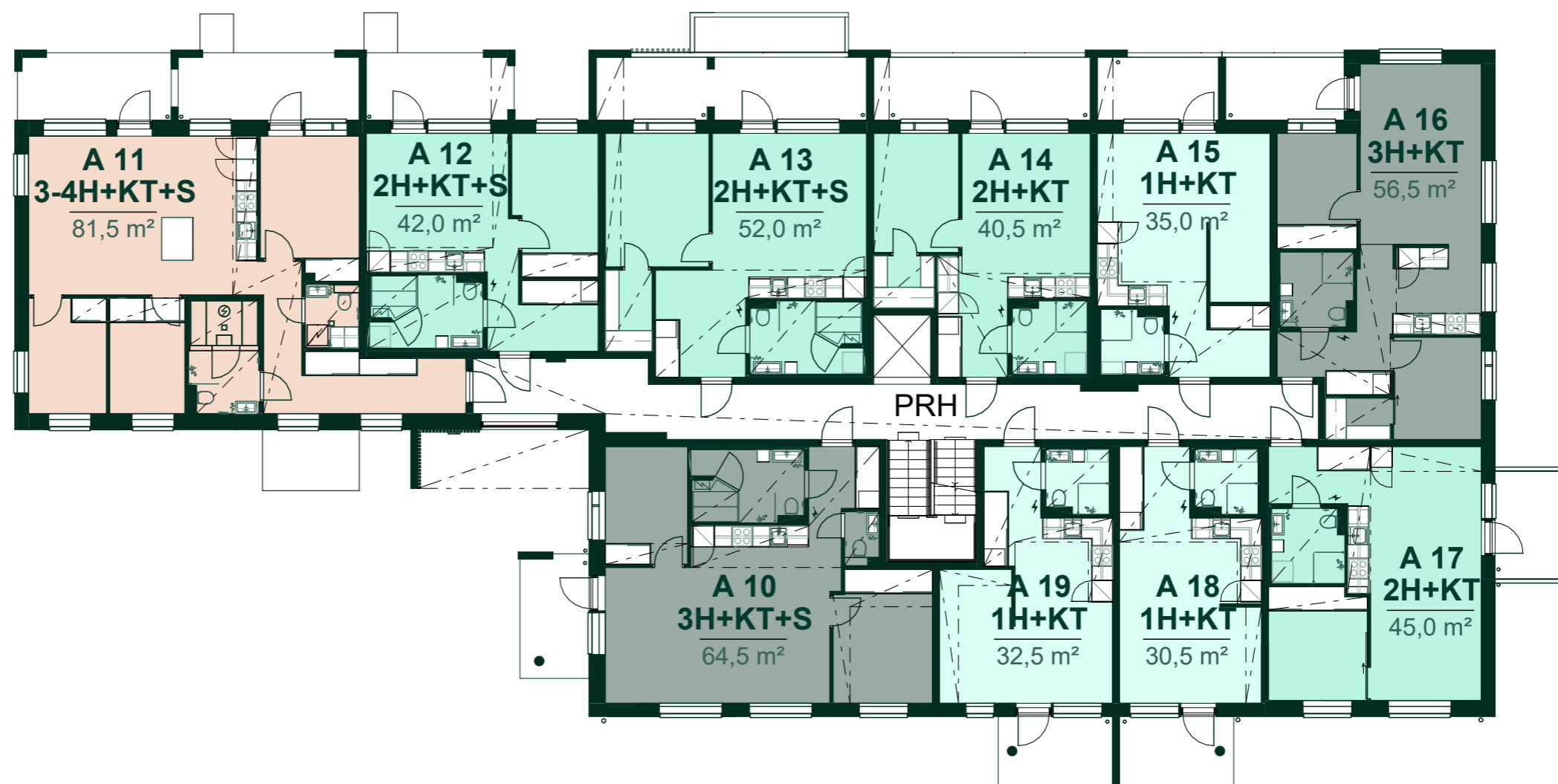
Huoneistokoot

1H+KT	30,5-35 m ²
2H+KT	37-45 m ²
2H+KT+S	42-52 m ²
3H+KT	56,5 m ²
3H+KT+S	64,5 m ²
3-4H+KT+S	81,5-93,5 m ²
Yhteiset / tekniset tilat	



Kerroskohjat

2. kerros



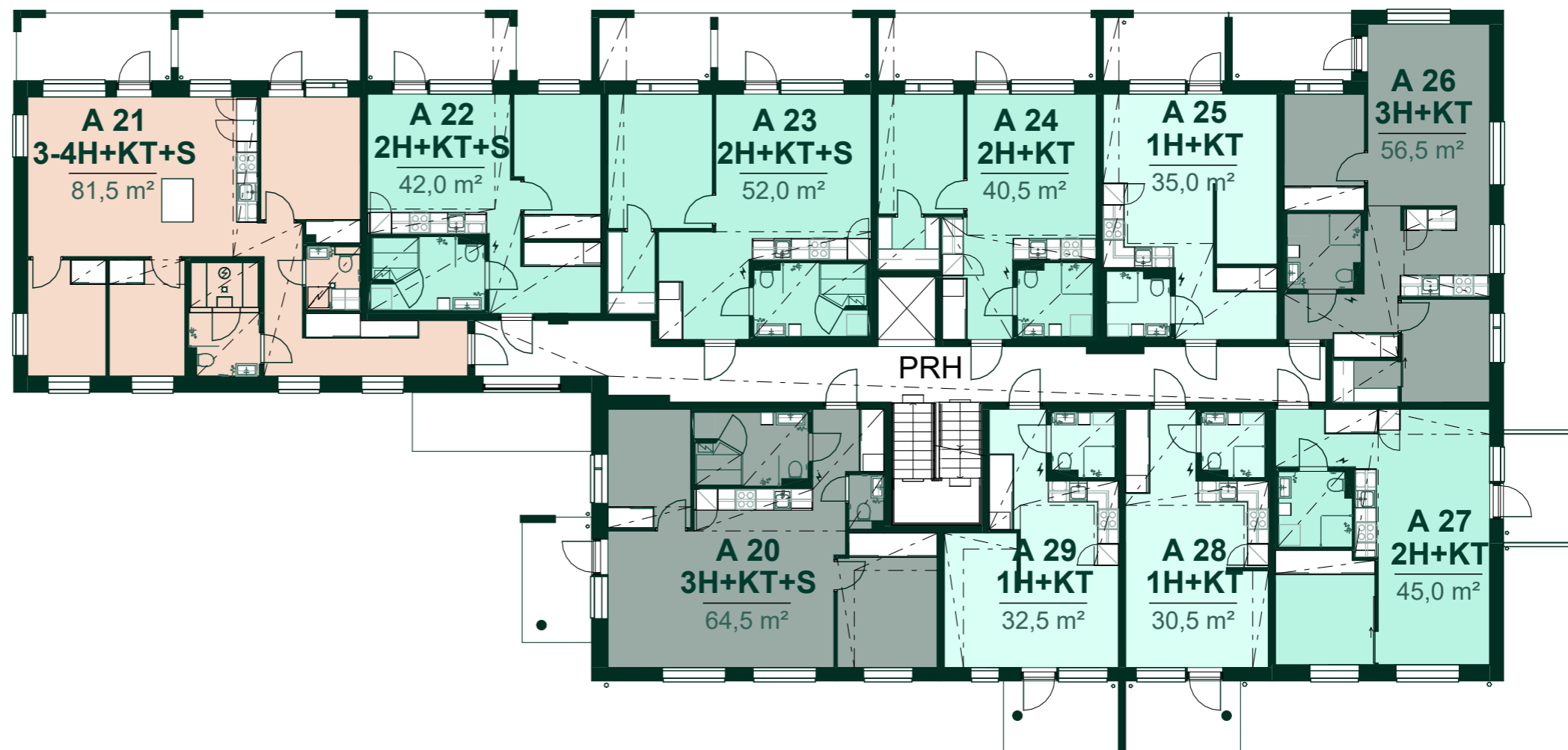
Huoneistokoot

1H+KT	30,5-35 m ²
2H+KT	37-45 m ²
2H+KT+S	42-52 m ²
3H+KT	56,5 m ²
3H+KT+S	64,5 m ²
3-4H+KT+S	81,5-93,5 m ²
Yhteiset / tekniset tilat	



Kerroskohjat

3. kerros



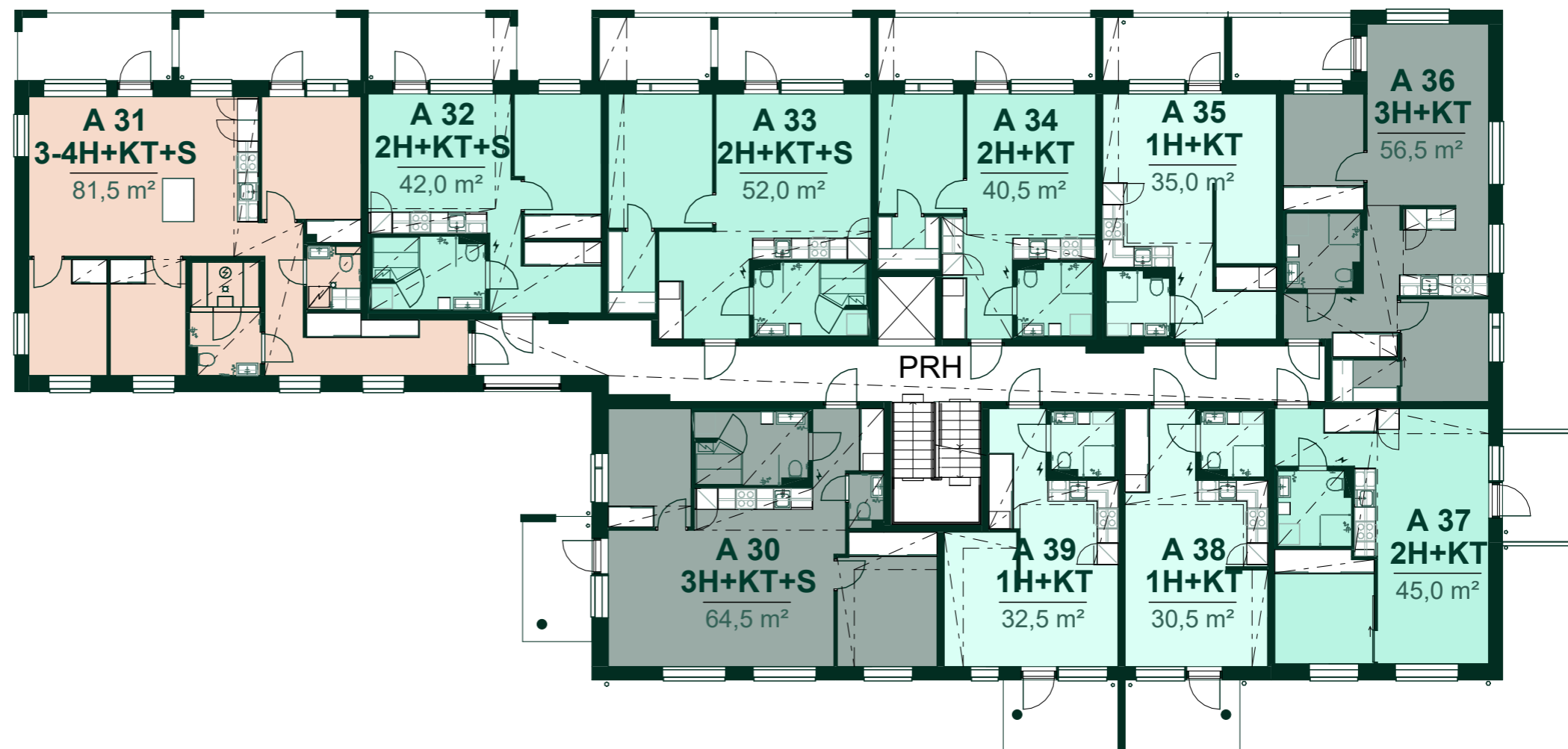
Huoneistokoot

	1H+KT	30,5-35 m ²
	2H+KT	37-45 m ²
	2H+KT+S	42-52 m ²
	3H+KT	56,5 m ²
	3H+KT+S	64,5 m ²
	3-4H+KT+S	81,5-93,5 m ²
	Yhteiset / tekniset tilat	



Kerroskohjat

4. kerros



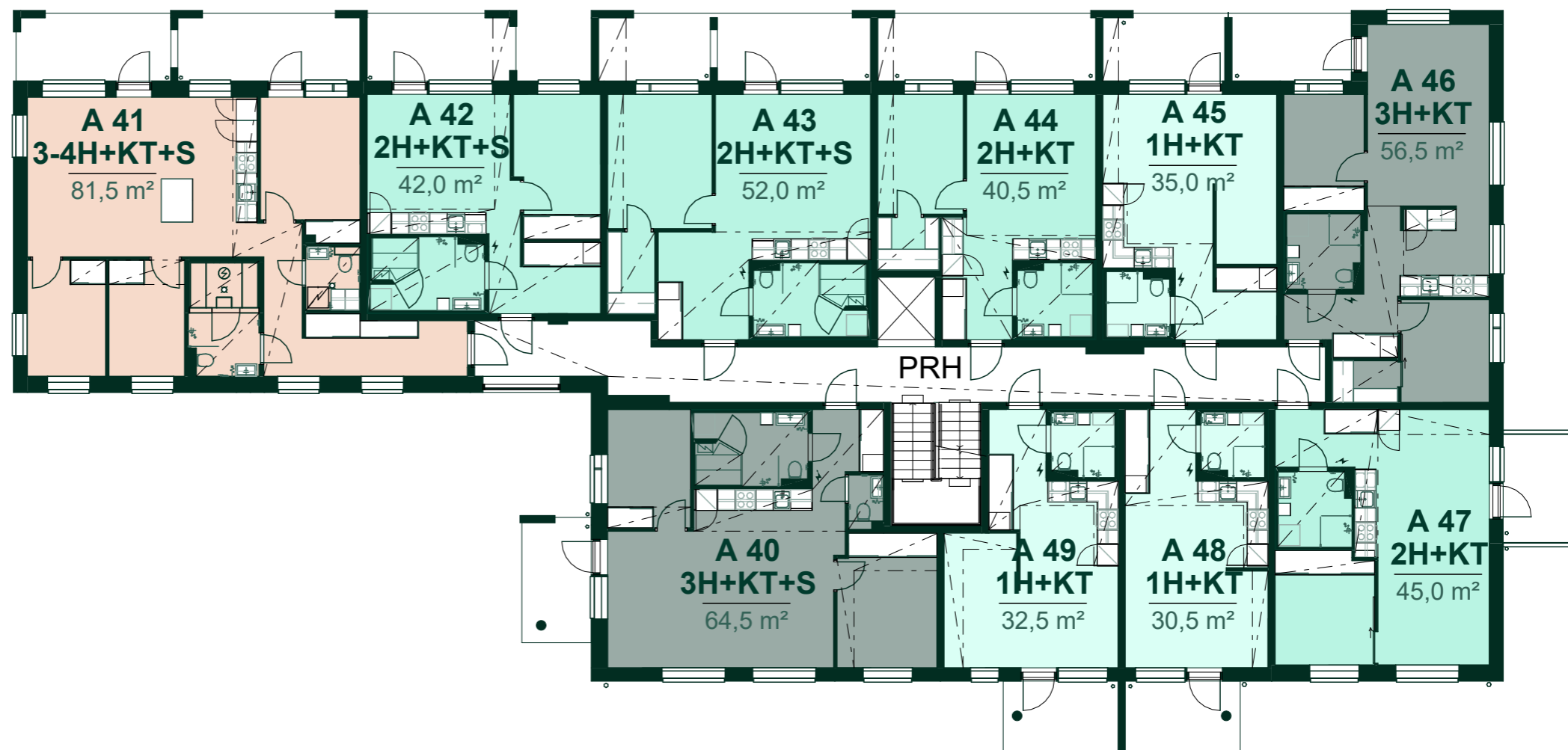
Huoneistokoot

1H+KT	30,5-35 m ²
2H+KT	37-45 m ²
2H+KT+S	42-52 m ²
3H+KT	56,5 m ²
3H+KT+S	64,5 m ²
3-4H+KT+S	81,5-93,5 m ²
Yhteiset / tekniset tilat	



Kerroskohjat

5. kerros



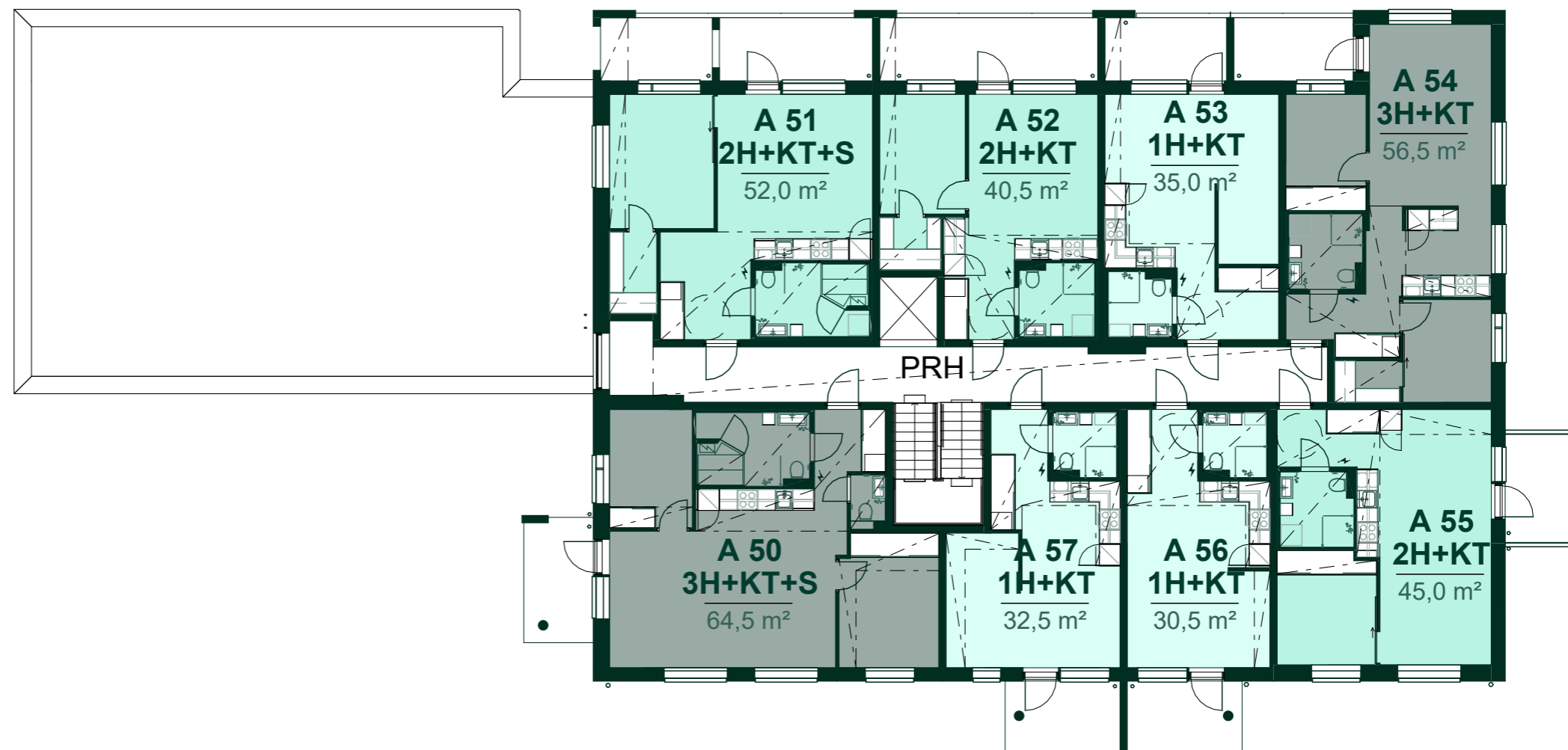
Huoneistokoot

1H+KT	30,5-35 m ²
2H+KT	37-45 m ²
2H+KT+S	42-52 m ²
3H+KT	56,5 m ²
3H+KT+S	64,5 m ²
3-4H+KT+S	81,5-93,5 m ²
Yhteiset / tekniset tilat	



Kerroskohjat

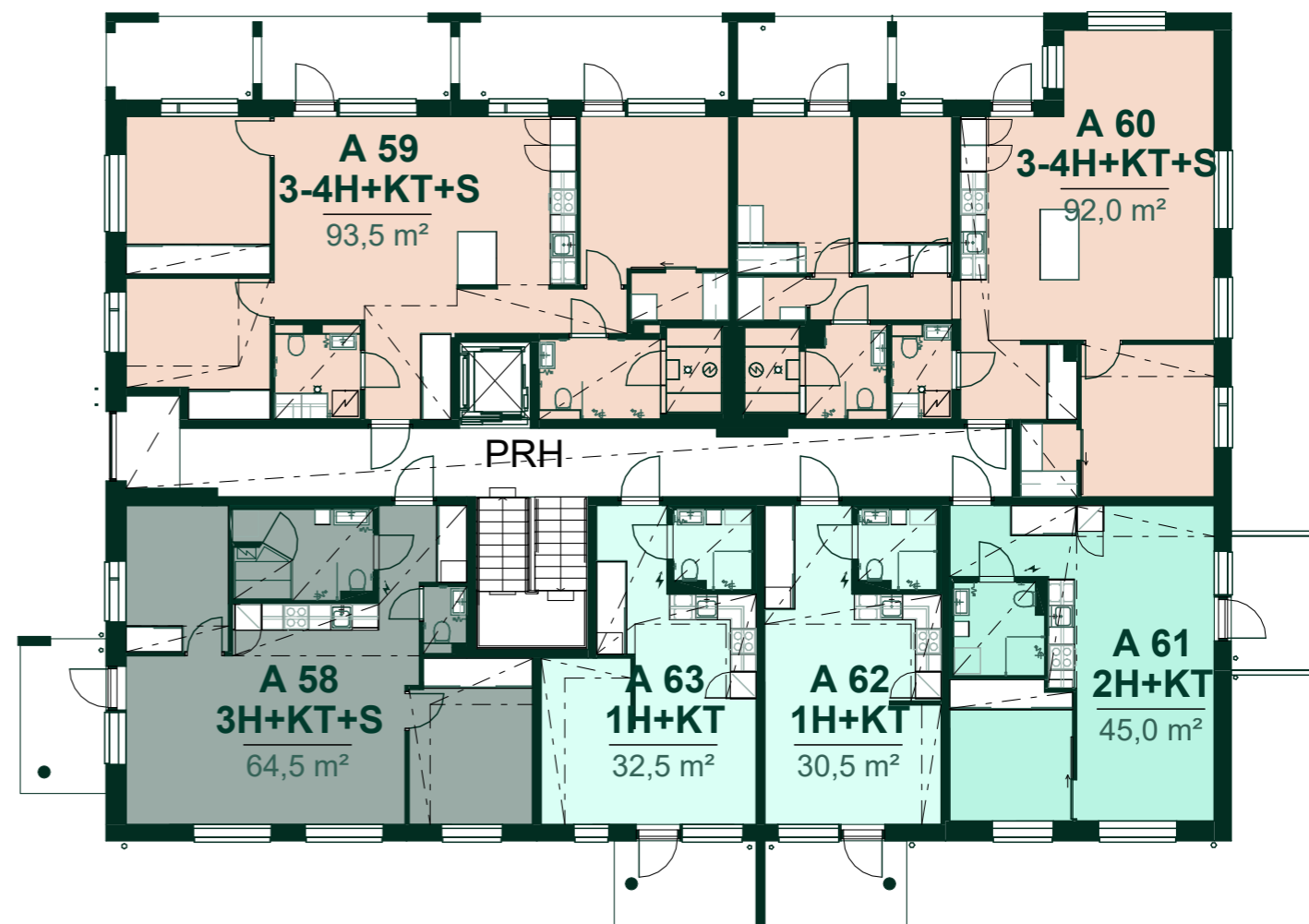
6. kerros



Huoneistokoot

	1H+KT	30,5-35 m ²
	2H+KT	37-45 m ²
	2H+KT+S	42-52 m ²
	3H+KT	56,5 m ²
	3H+KT+S	64,5 m ²
	3-4H+KT+S	81,5-93,5 m ²
	Yhteiset / tekniset tilat	





Huoneistokoot

1H+KT	30,5-35 m ²
2H+KT	37-45 m ²
2H+KT+S	42-52 m ²
3H+KT	56,5 m ²
3H+KT+S	64,5 m ²
3-4H+KT+S	81,5-93,5 m ²
Yhteiset / tekniset tilat	

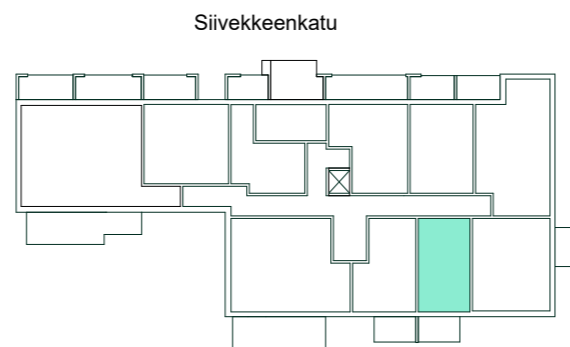
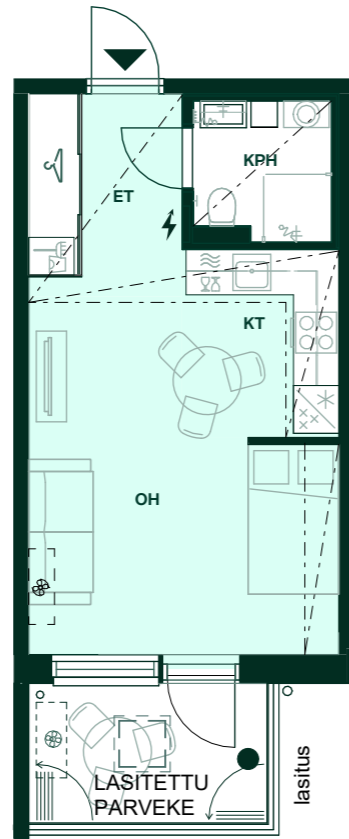


30,5 m² 1H+KT

Asunto:

- | | |
|-----------------|-----------------|
| A 07, 1. kerros | A 48, 5. kerros |
| A 18, 2. kerros | A 56, 6. kerros |
| A 28, 3. kerros | A 62, 7. kerros |
| A 38, 4. kerros | |

- Astianpesukone
- Astianpesukone ja mikro yläpuolella
- Liesi ja uuni
- Pakastin
- Jääkaappi
- Jääkaappipakastin
- Mikro
- Tiskiallas ja hana
- Keittiötaso, alalaatikosto tai -kaappi, päällä yläkaappi
- Keittiösaareke
- Vaatekomero
- Siivouskaappi
- Sähkökaappi
- Liukuovikaappi
- Vaatehuoneen säilytysjärjestelmä levyhyllyllä
- Tilavaraus pyykinpesukoneelle ja kuivausrummulle + LTO
- Tilavaraus kapealle pyykinpesukoneelle + LTO
- Katon alaslasku/ kotelo
- Hormi
- WC-istuin, seinään integroitu
- Suihku
- Käsisuihku
- Suihkun taiteovi
- Pesuallas
- WC-paperiteline
- Pyyhekuivain
- Pyykkikaappi
- Sähkökiuas
- Parvekkeen syöksytorni ja parvekekaivo
- Tilavaraus ilmalämpöpumpulle



Alustava. Suunnittelu käynnissä. Rakennuttaja pidättää oikeuden kaikkiin suunnitelmamuutoksiin. Huoneistot voivat poiketa pohjapiirustuksesta yksityiskohtien osalta. Lopulliset yksityiskohdat määritellään myyntiasiakirjoissa.

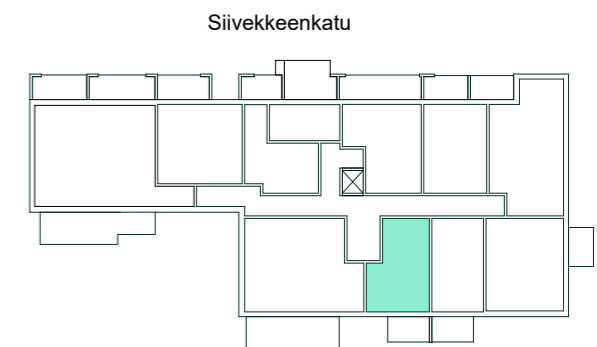
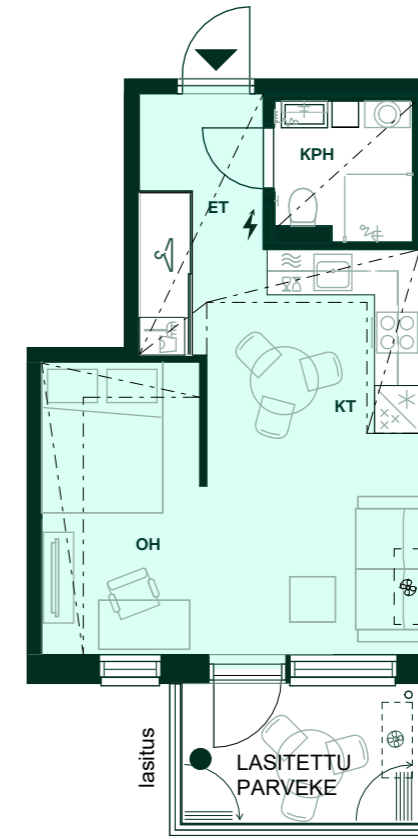
HIMLA arkitehdit Oy

32,5 m² 1H+KT

Asunto:

- | | |
|-----------------|-----------------|
| A 08, 1. kerros | A 49, 5. kerros |
| A 19, 2. kerros | A 57, 6. kerros |
| A 29, 3. kerros | A 63, 7. kerros |
| A 39, 4. kerros | |

- MH Makuuhuone
- VH Vaatehuone
- KPH Kylpyhuone
- S Sauna
- KT Keittotila
- ET Eteinen
- OH Olohuone
- WC Erillis-wc



Alustava. Suunnittelu käynnissä. Rakennuttaja pidättää oikeuden kaikkiin suunnitelmamuutoksiin. Huoneistot voivat poiketa pohjapiirustuksesta yksityiskohtien osalta. Lopulliset yksityiskohdat määritellään myyntiasiakirjoissa.

HIMLA arkitehdit Oy
































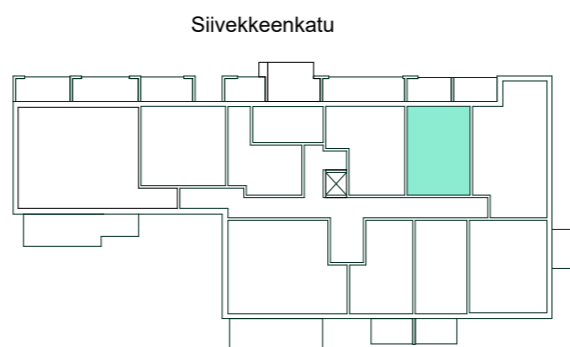
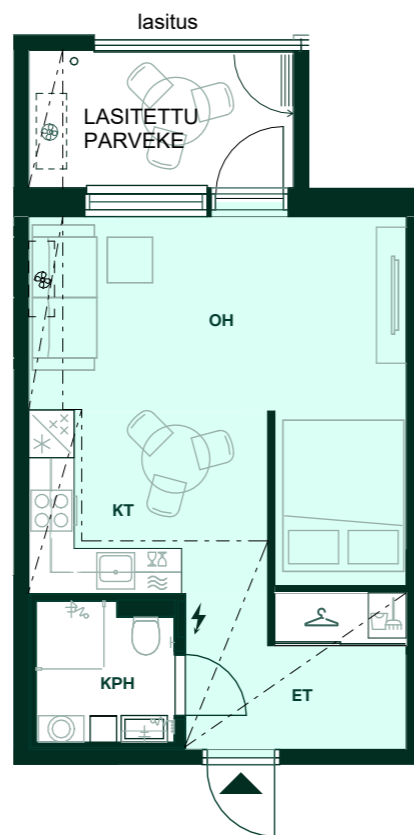
35 m² 1H+KT

Asunto:

A 04, 1. kerros
A 15, 2. kerros
A 25, 3. kerros
A 35, 4. kerros

A 45, 5. kerros
A 53, 6. kerros

-  Astianpesukone
-  Astianpesukone ja mikro yläpuolella
-  Liesi ja uuni
-  Pakastin
-  Jääkaappi
-  Jääkaappipakastin
-  Mikro
-  Tiskiallas ja hana
-  Keittiötaso, alalaatikosto tai -kaappi, päällä yläkaappi
-  Keittiösaareke
-  Vaatekomero
-  Siivouskaappi
-  Sähkökaappi
-  Liukuovikaappi
-  Vaatehuoneen säilytysjärjestelmä levyhyllyllä
-  Tilavaraus pyykinpesukoneelle ja kuivausrummulle + LTO
-  Tilavaraus kapealle pyykinpesukoneelle + LTO
-  Katon alaslasku/ kotelo
-  Hormi
-  WC-istuin, seinään integroitu
-  Suihku
-  Käsisuihku
-  Suihkun taiteovi
-  Pesuallas
-  WC-paperiteline
-  Pyyhekuivain
-  Pyykkikaappi
-  Sähkökiuas
-  Parvekkeen syöksytorni ja parvekekaivo
-  Tilavaraus ilmalämpöpumpulle



Alustava. Suunnittelu käynnissä. Rakennuttaja pidättää oikeuden kaikkiin suunnitelmamuutoksiin. Huoneistot voivat poiketa pohjapiirustuksesta yksityiskohtien osalta. Lopulliset yksityiskohdat määritellään myyntiasiakirjoissa.

HIMLA arkitehdit Oy

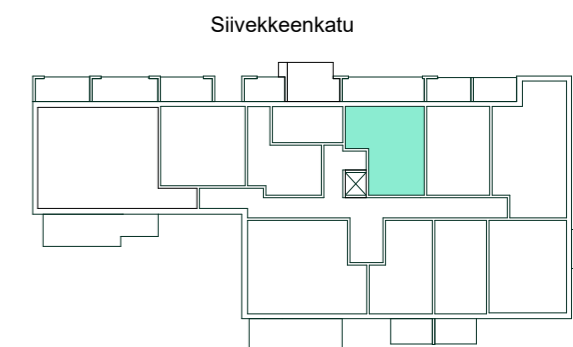
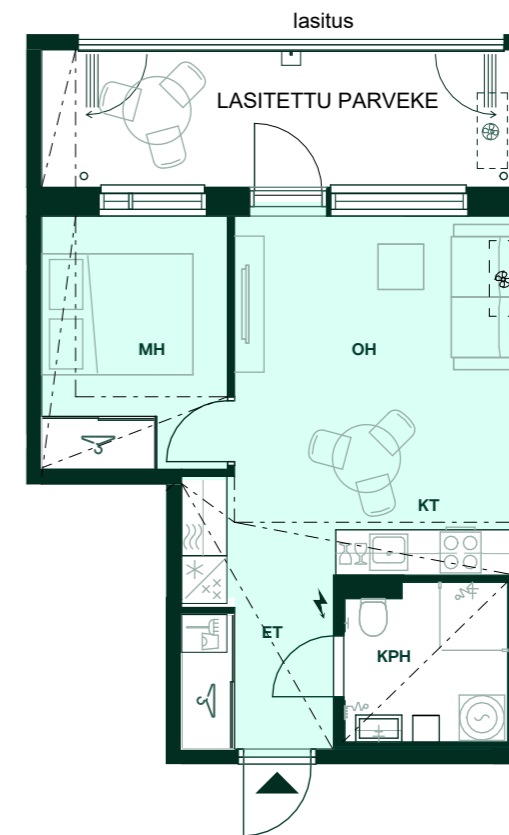


1 2 3 4 5 m

37 m² 2H+KT

Asunto:

A 03, 1. kerros



Alustava. Suunnittelu käynnissä. Rakennuttaja pidättää oikeuden kaikkiin suunnitelmamuutoksiin. Huoneistot voivat poiketa pohjapiirustuksesta yksityiskohtien osalta. Lopulliset yksityiskohdat määritellään myyntiasiakirjoissa.

HIMLA arkitehdit Oy



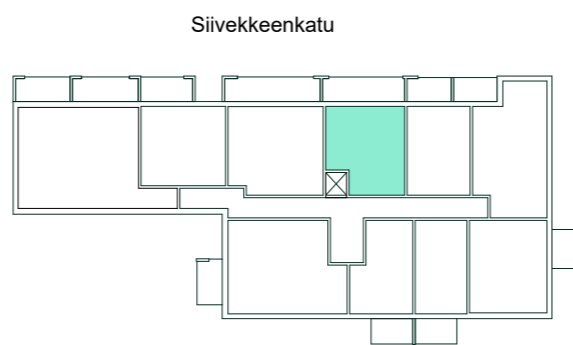
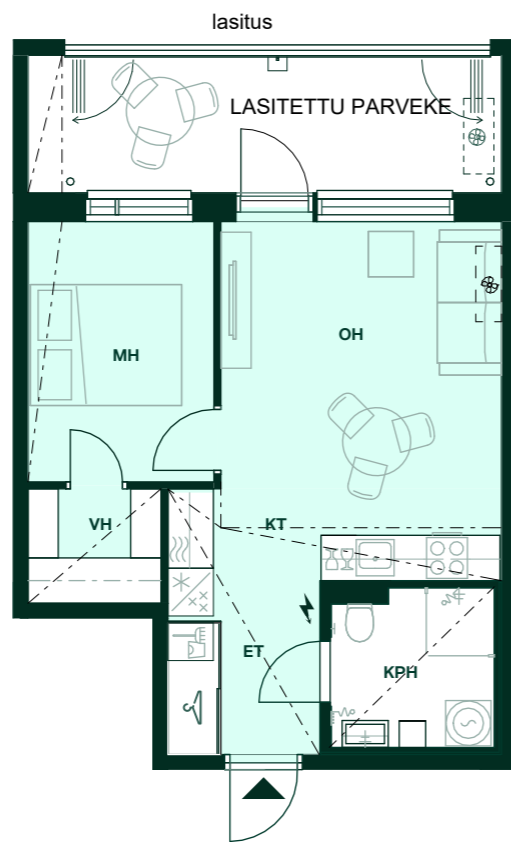
1 2 3 4 5 m

40,5 m² 1H+KT

Asunto:

- A 14, 2. kerros
- A 24, 3. kerros
- A 34, 4. kerros
- A 44, 5. kerros
- A 52, 6. kerros

- Astianpesukone
- Astianpesukone ja mikro yläpuolella
- Liesi ja uuni
- Pakastin
- Jääkaappi
- Jääkaappipakastin
- Mikro
- Tiskiallas ja hana
- Keittiötaso, alalaatikosto tai -kaappi, päällä yläkaappi
- Keittiösaareke
- Vaatekomero
- Siivouskaappi
- Sähkökaappi
- Liukuovikaappi
- Vaatehuoneen säilytysjärjestelmä levyhyllyllä
- Tilavaraus pyykinpesukoneelle ja kuivausrummulle + LTO
- Tilavaraus kapealle pyykinpesukoneelle + LTO
- Katon alaslasku/ kotelo
- Hormi
- WC-istuin, seinään integroitu
- Suihku
- Käsisuihku
- Suihkun taiteovi
- Pesuallas
- WC-paperiteline
- Pyyhekuivain
- Pyykkikaappi
- Sähkökiuas
- Parvekkeen syöksytorni ja parvekekaivo
- Tilavaraus ilmalämpöpumpulle



Alustava. Suunnittelu käynnissä. Rakennuttaja pidättää oikeuden kaikkiin suunnitelmamuutoksiin. Huoneistot voivat poiketa pohjapiirustuksesta yksityiskohtien osalta. Lopulliset yksityiskohdat määritellään myyntiasiakirjoissa.

HIMLA arkitehdit Oy

Asunto 33, neljäs kerros. 52 m².
2h+kt+s. Visualisointi.




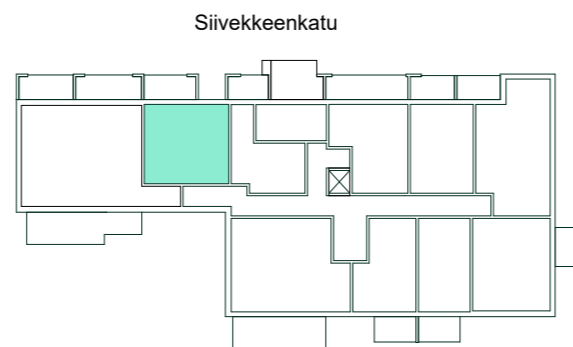
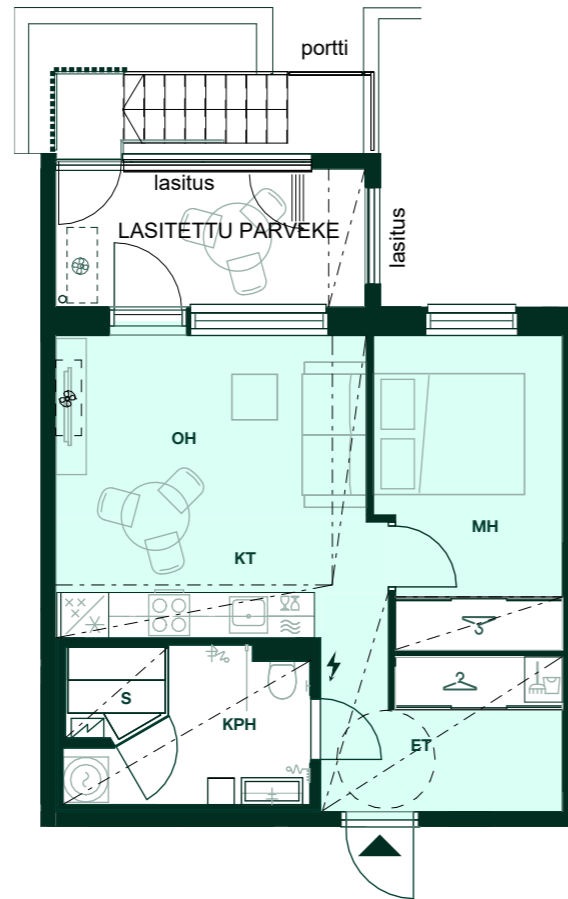
Asunto 33, neljäs kerros. 52 m².
2h+kt+s. Visualisointi.



42 m² 2H+KT+S

Asunto:
A 02, 1. kerros

-  Astianpesukone
-  Astianpesukone ja mikro yläpuolella
-  Liesi ja uuni
-  Pakastin
-  Jääkaappi
-  Jääkaappipakastin
-  Mikro
-  Tiskiallas ja hana
-  Keittiötaso, alalaatikosto tai -kaappi, päällä yläkaappi
-  Keittiösaareke
-  Vaatekomero
-  Siivouskaappi
-  Sähkökaappi
-  Liukuovikaappi
-  Vaatehuoneen säilytysjärjestelmä levyhyllyllä
-  Tilavaraus pyykinpesukoneelle ja kuivausrummulle + LTO
-  Tilavaraus kapealle pyykinpesukoneelle + LTO
-  Katon alaslasku/ kotelo
-  Hormi
-  WC-istuin, seinään integroitu
-  Suihku
-  Käsisuihku
-  Suihkun taiteovi
-  Pesuallas
-  WC-paperiteline
-  Pyyhekuivain
-  Pyykkikaappi
-  Sähkökiuas
-  Parvekkeen syöksytorni ja parvekekaivo
-  Tilavaraus ilmalämpöpumpulle



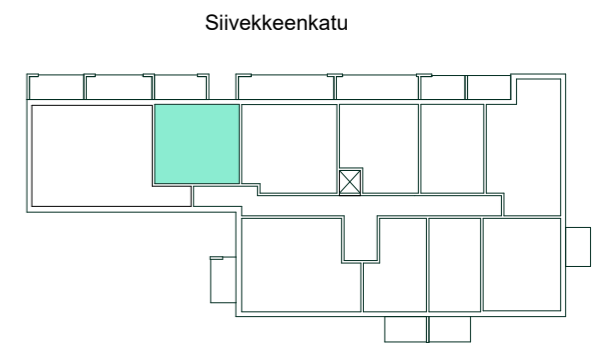
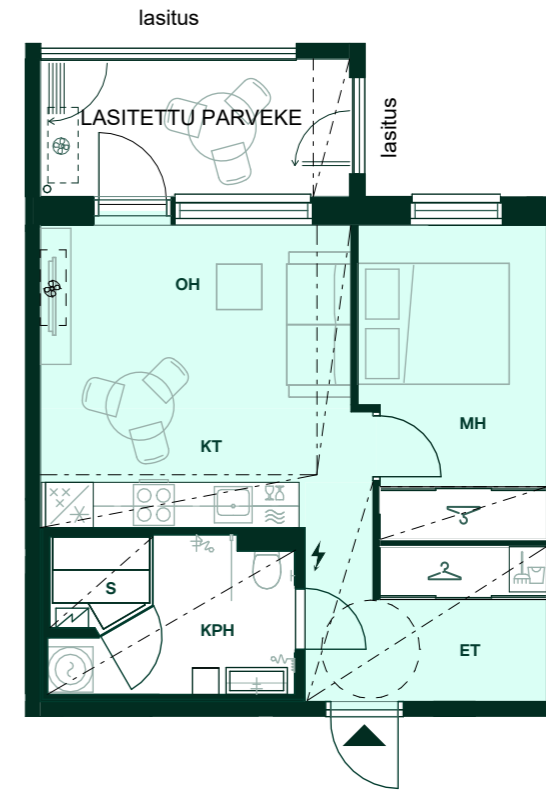
Alustava. Suunnittelu käynnissä. Rakennuttaja pidättää oikeuden kaikkiin suunnitelmamuutoksiin. Huoneistot voivat poiketa pohjapiirustuksesta yksityiskohtien osalta. Lopulliset yksityiskohdat määritellään myyntiasiakirjoissa.

HIMLA arkitehdit Oy



42 m² 2H+KT+S

Asunto:
A 12, 2. kerros
A 22, 3. kerros
A 32, 4. kerros
A 42, 5. kerros



Alustava. Suunnittelu käynnissä. Rakennuttaja pidättää oikeuden kaikkiin suunnitelmamuutoksiin. Huoneistot voivat poiketa pohjapiirustuksesta yksityiskohtien osalta. Lopulliset yksityiskohdat määritellään myyntiasiakirjoissa.

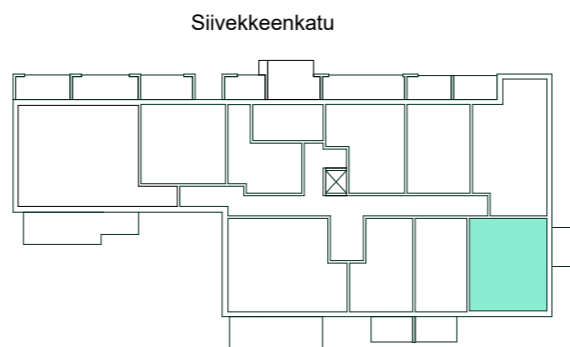
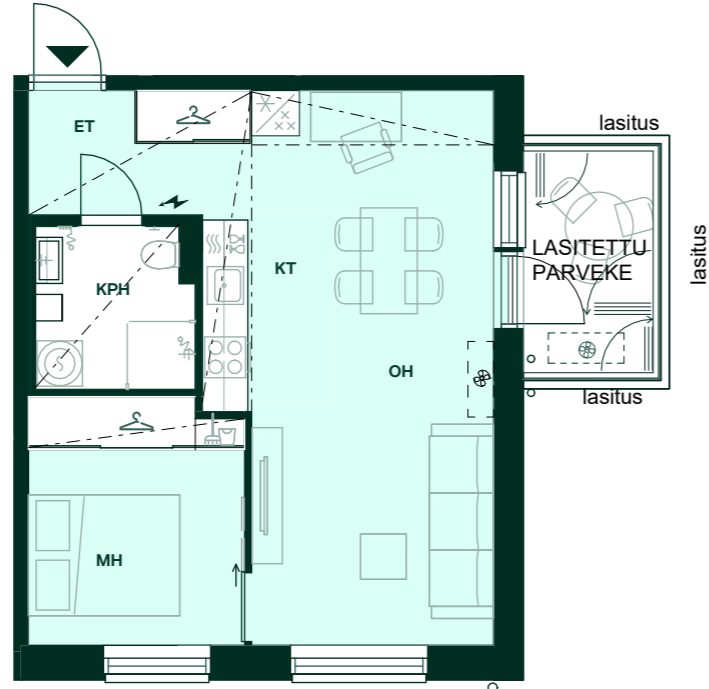
HIMLA arkitehdit Oy



45 m² 2H+KT

Asunto:
A 06, 1. kerros

- Astianpesukone
- Astianpesukone ja mikro yläpuolella
- Liesi ja uuni
- Pakastin
- Jääkaappi
- Jääkaappipakastin
- Mikro
- Tiskiallas ja hana
- Keittiötaso, alalaatikosto tai -kaappi, päällä yläkaappi
- Keittiösaareke
- Vaatekomero
- Siivouskaappi
- Sähkökaappi
- Liukuovikaappi
- Vaatehuoneen säilytysjärjestelmä levyhyllyllä
- Tilavaraus pyykinpesukoneelle ja kuivausrummulle + LTO
- Tilavaraus kapealle pyykinpesukoneelle + LTO
- Katon alaslasku/ kotelo
- Hormi
- WC-istuin, seinään integroitu
- Suihku
- Käsisuihku
- Suihkun taiteovi
- Pesuallas
- WC-paperiteline
- Pyyhekuivain
- Pyykkikaappi
- Sähkökiuas
- Parvekkeen syöksytörvi ja parvekekaivo
- Tilavaraus ilmalämpöpumpulle



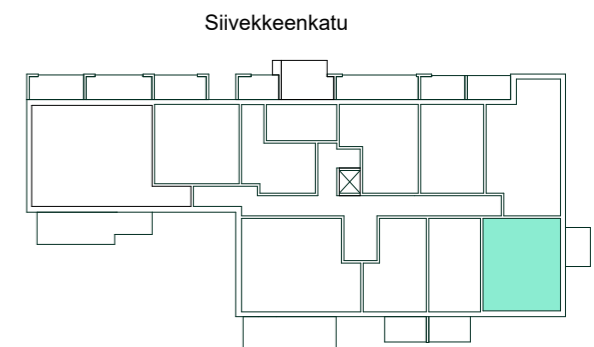
Alustava. Suunnittelu käynnissä. Rakennuttaja pidättää oikeuden kaikkiin suunnitelmamuutoksiin. Huoneistot voivat poiketa pohjapiirustuksesta yksityiskohtien osalta. Lopulliset yksityiskohdat määritellään myyntiasiakirjoissa.

HIMLA arkkitehdit Oy



45 m² 2H+KT

Asunto:
A 17, 2. kerros
A 27, 3. kerros
A 37, 4. kerros
A 47, 5. kerros
A 55, 6. kerros
A 61, 7. kerros



Alustava. Suunnittelu käynnissä. Rakennuttaja pidättää oikeuden kaikkiin suunnitelmamuutoksiin. Huoneistot voivat poiketa pohjapiirustuksesta yksityiskohtien osalta. Lopulliset yksityiskohdat määritellään myyntiasiakirjoissa.

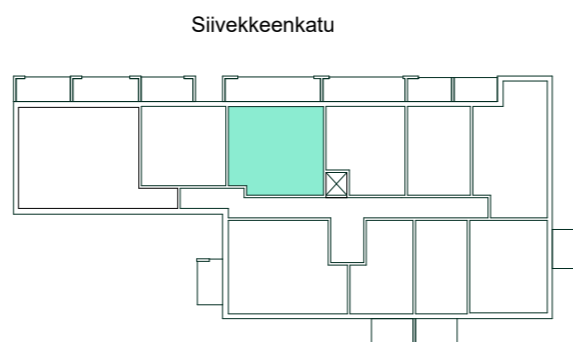
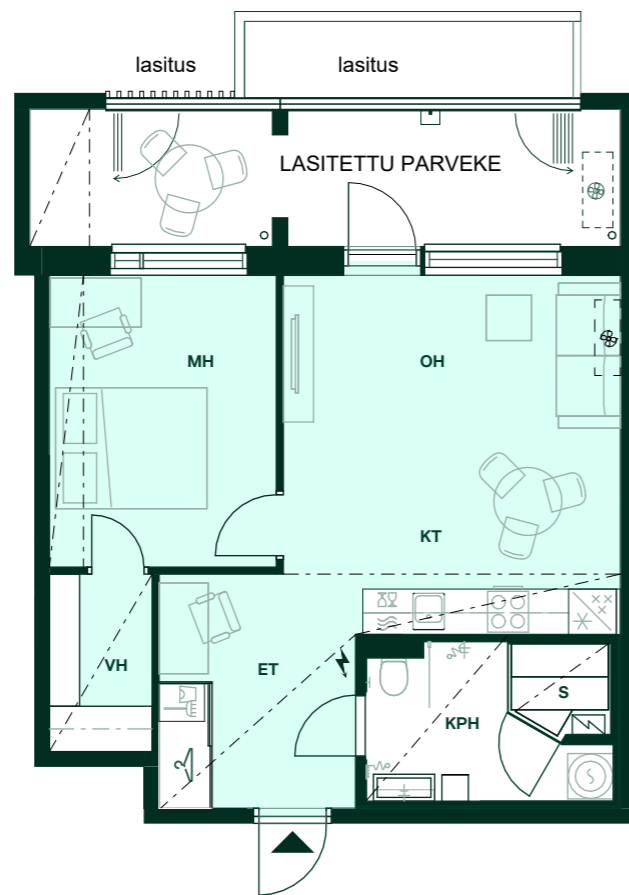
HIMLA arkkitehdit Oy



52 m² 2H+KT+S

Asunto:

A 13, 2. kerros
A 23, 3. kerros
A 33, 4. kerros
A 43, 5. kerros



Alustava. Suunnittelu käynnissä. Rakennuttaja pidättää oikeuden kaikkiin suunnitelmamuutoksiin. Huoneistot voivat poiketa pohjapiirustuksesta yksityiskohtien osalta. Lopulliset yksityiskohdat määritellään myyntiasiakirjoissa.

HIMLA arkitehdit Oy

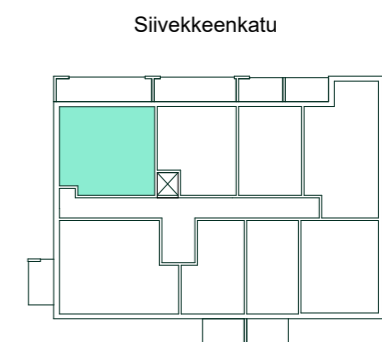
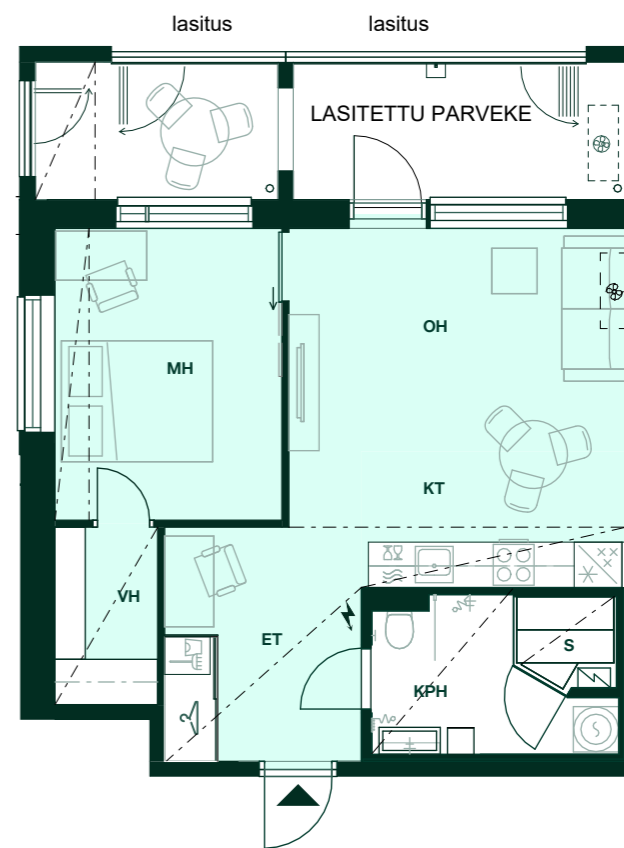


1 2 3 4 5 m

52 m² 2H+KT+S

Asunto:

A 51, 6. kerros



Alustava. Suunnittelu käynnissä. Rakennuttaja pidättää oikeuden kaikkiin suunnitelmamuutoksiin. Huoneistot voivat poiketa pohjapiirustuksesta yksityiskohtien osalta. Lopulliset yksityiskohdat määritellään myyntiasiakirjoissa.

HIMLA arkitehdit Oy



1 2 3 4 5 m

MH Makuuhuone
VH Vaatehuone
KPH Kylpyhuone
S Sauna
KT Keittotila
ET Eteinen
OH Olohuone
WC Erillis-wc








bonava.fi/vellamo2

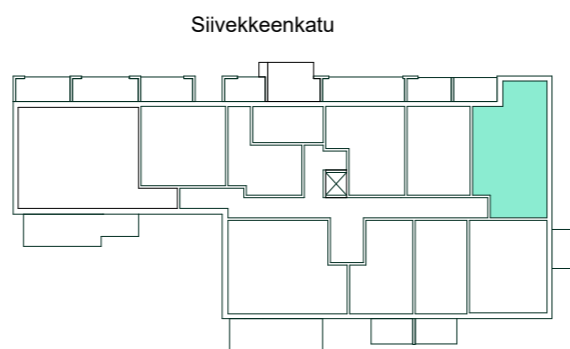
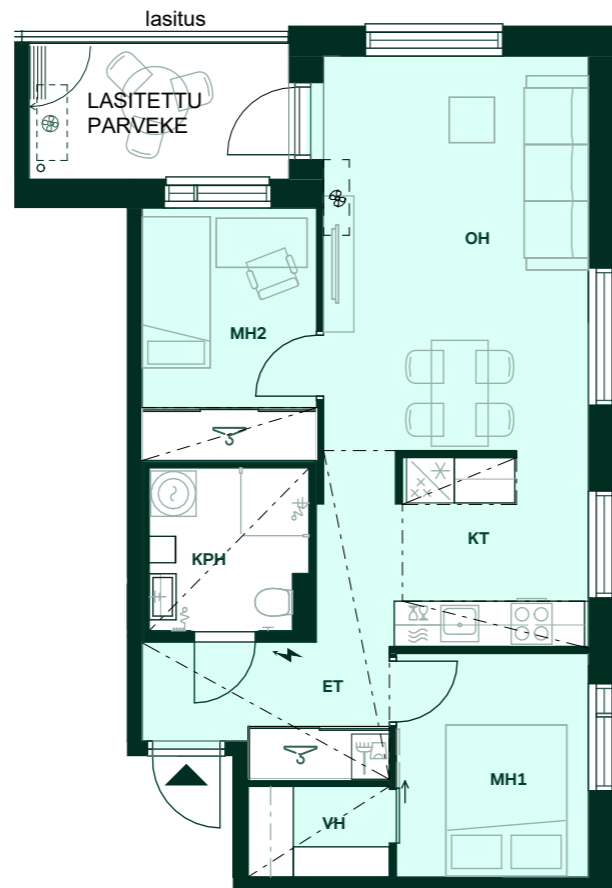
56,5 m² 3H+KT

Asunto:

A 05, 1. kerros
A 16, 2. kerros
A 26, 3. kerros
A 36, 4. kerros

A 46, 5. kerros
A 54, 6. kerros

-  Astianpesukone
-  Astianpesukone ja mikro yläpuolella
-  Liesi ja uuni
-  Pakastin
-  Jääkaappi
-  Jääkaappipakastin
-  Mikro
-  Tiskiallas ja hana
-  Keittiötaso, alalaatikosto tai -kaappi, päällä yläkaappi
-  Keittiösaareke
-  Vaatekomero
-  Siivouskaappi
-  Sähkökaappi
-  Liukuovikaappi
-  Vaatehuoneen säilytysjärjestelmä levyhyllyllä
-  Tilavaraus pyykinpesukoneelle ja kuivausrummulle + LTO
-  Tilavaraus kapealle pyykinpesukoneelle + LTO
-  Katon alaslasku/ kotelo
-  Hormi
-  WC-istuin, seinään integroitu
-  Suihku
-  Käsisuihku
-  Suihkun taiteovi
-  Pesuallas
-  WC-paperiteline
-  Pyyhekuivain
-  Pyykkikaappi
-  Sähkökiuas
-  Parvekkeen syöksytorni ja parvekekaivo
-  Tilavaraus ilmalämpöpumpulle



Alustava. Suunnittelu käynnissä. Rakennuttaja pidättää oikeuden kaikkiin suunnitelmamuutoksiin. Huoneistot voivat poiketa pohjapiirustuksesta yksityiskohtien osalta. Lopulliset yksityiskohdat määritellään myyntiasiakirjoissa.

HIMLA arkitehdit Oy



1 2 3 4 5 m

Asunto 05, ensimmäinen kerros. 56,5 m².
3h+kt. Visualisointi.



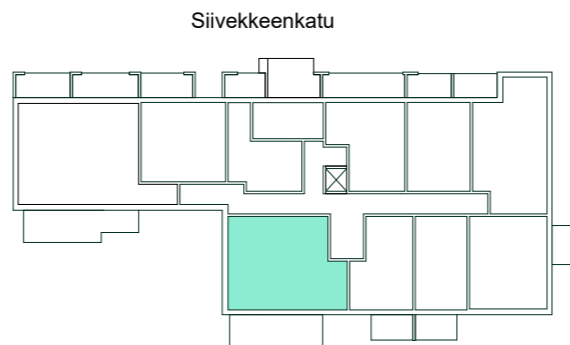
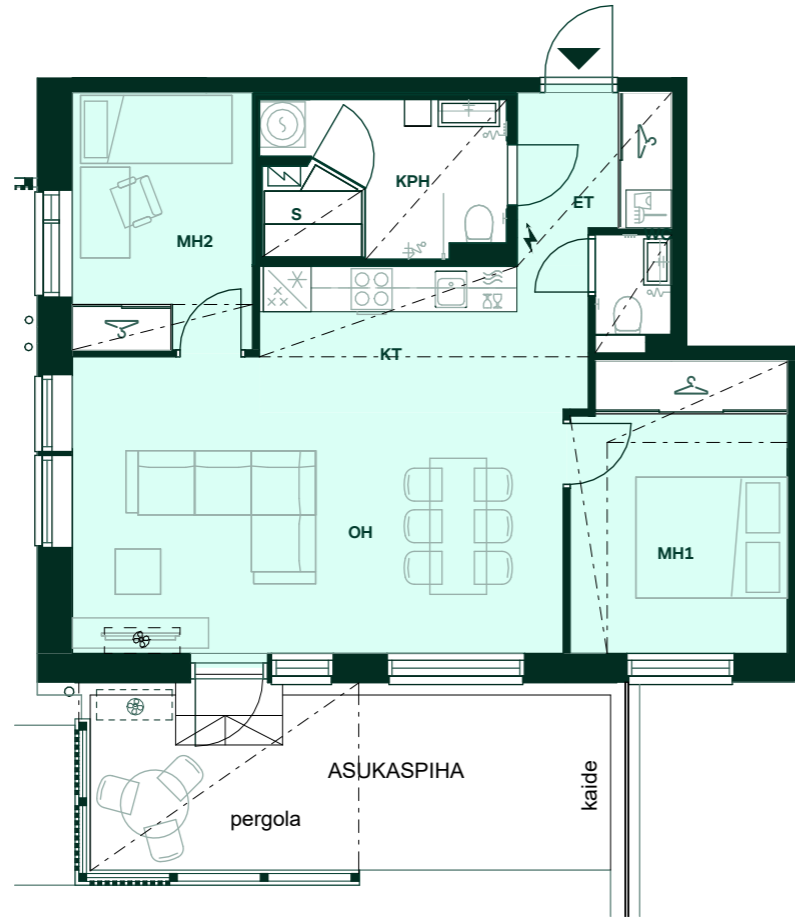
Asunto 05, ensimmäinen kerros. 56,5 m².
3h+kt. Visualisointi.



64,5 m² 3H+KT+S

Asunto:
A 09, 1. kerros

- Astianpesukone
- Astianpesukone ja mikro yläpuolella
- Liesi ja uuni
- Pakastin
- Jääkaappi
- Jääkaappipakastin
- Mikro
- Tiskiallas ja hana
- Keittiötaso, alalaatikoita tai -kaappi, päällä yläkaappi
- Keittiösaareke
- Vaatekomero
- Siivouskaappi
- Sähkökaappi
- Liukuovikaappi
- Vaatehuoneen säilytysjärjestelmä levyhyllyllä
- Tilavaraukset pyykinpesukoneelle ja kuivausrummulle + LTO
- Tilavaraukset kapealle pyykinpesukoneelle + LTO
- Katon alaslasu/ kotelo
- Hormi
- WC-istuin, seinään integroitu
- Suihku
- Käsisuihku
- Suihkun taiteovi
- Pesuallas
- WC-paperiteline
- Pyyhekuivain
- Pyykkikaappi
- Sähkökiuas
- Parvekkeen syöksytorni ja parvekekaivo
- Tilavaraukset ilmalämpöpumpulle



Alustava. Suunnittelu käynnissä. Rakennuttaja pidättää oikeuden kaikkiin suunnitelmamuutoksiin. Huoneistot voivat poiketa pohjapiirustuksesta yksityiskohtien osalta. Lopulliset yksityiskohdat määritellään myyntiasiakirjoissa.

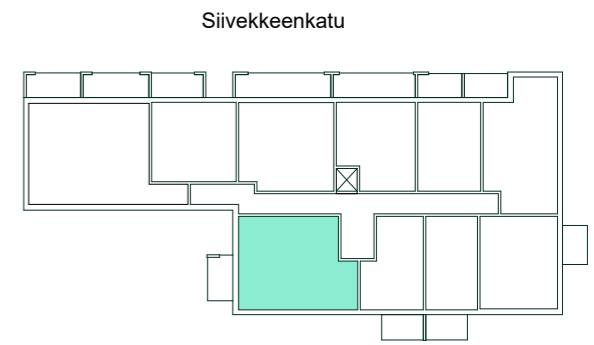
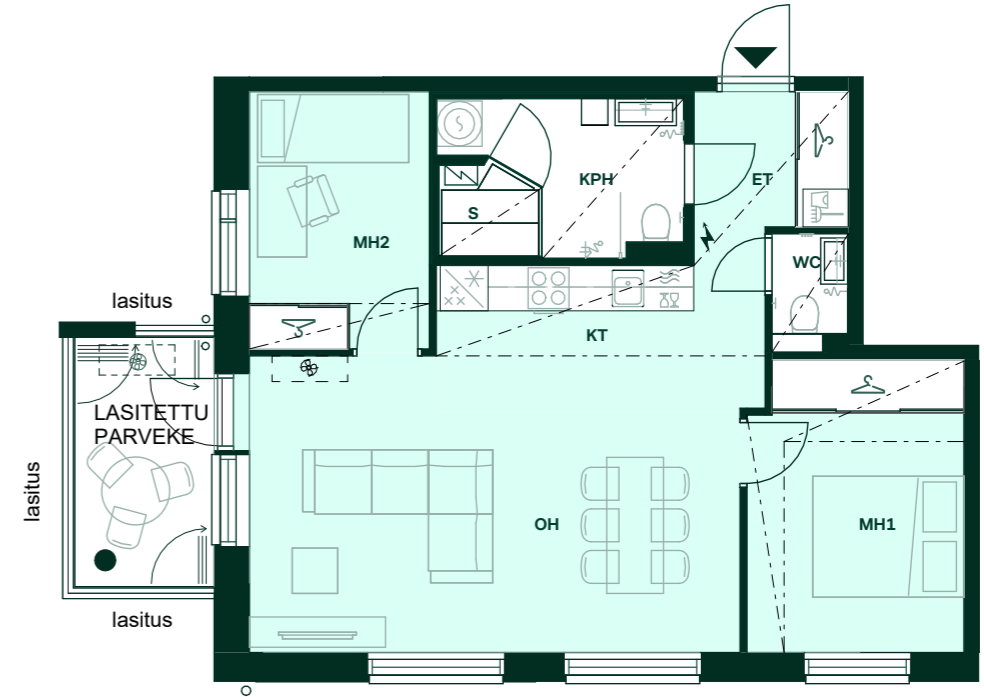
HIMLA arkkitehdit Oy

1 2 3 4 5 m



64,5 m² 3H+KT+S

Asunto:
A 10, 2. kerros
A 20, 3. kerros
A 30, 4. kerros
A 40, 5. kerros
A 50, 6. kerros
A 58, 7. kerros



Alustava. Suunnittelu käynnissä. Rakennuttaja pidättää oikeuden kaikkiin suunnitelmamuutoksiin. Huoneistot voivat poiketa pohjapiirustuksesta yksityiskohtien osalta. Lopulliset yksityiskohdat määritellään myyntiasiakirjoissa.

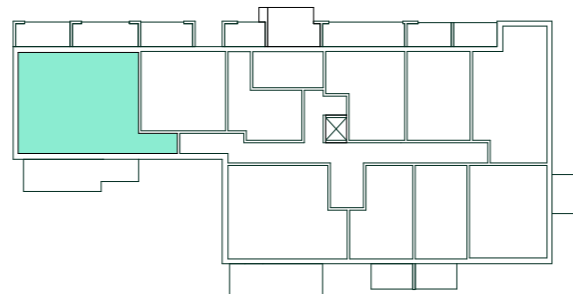
HIMLA arkkitehdit Oy

1 2 3 4 5 m



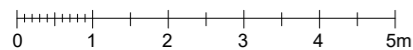
81,5 m² 3-4H+KT+S

Asunto:
A 01, 1. kerros



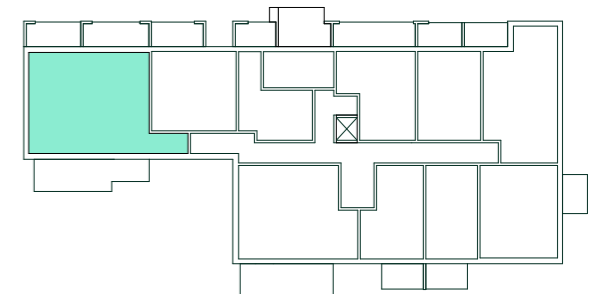
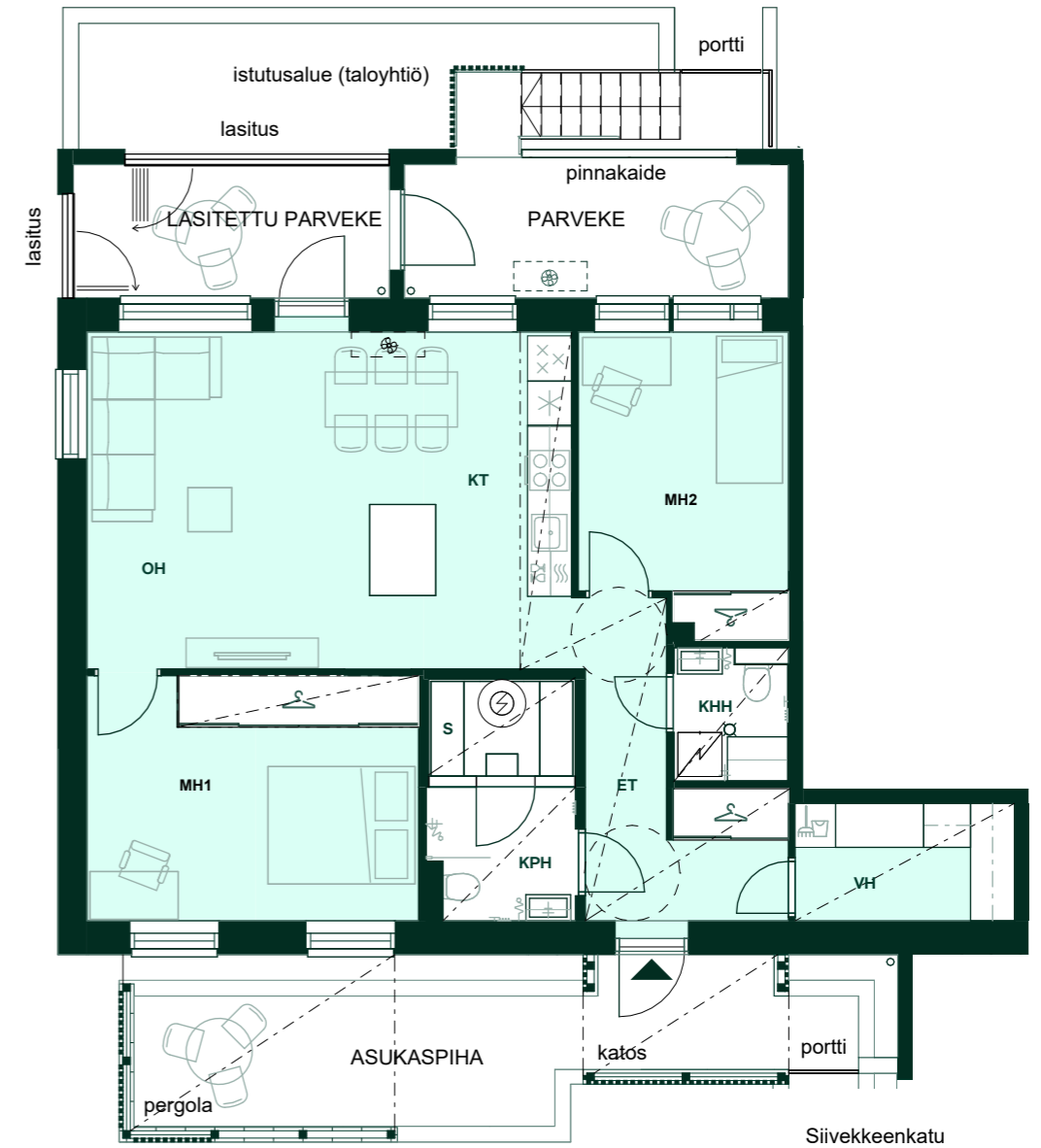
Alustava. Suunnittelu käynnissä. Rakennuttaja pidättää oikeuden kaikkiin suunnitelmamuutoksiin. Huoneistot voivat poiketa pohjapiirustuksesta yksityiskohtien osalta. Lopulliset yksityiskohdat määritellään myyntiasiakirjoissa.

HIMLA arkitehdit Oy



Vaihtoehtopohja, 81,5 m² 3-4H+KT+S

Asunto:
A 01, 1. kerros



Alustava. Suunnittelu käynnissä. Rakennuttaja pidättää oikeuden kaikkiin suunnitelmamuutoksiin. Huoneistot voivat poiketa pohjapiirustuksesta yksityiskohtien osalta. Lopulliset yksityiskohdat määritellään myyntiasiakirjoissa.

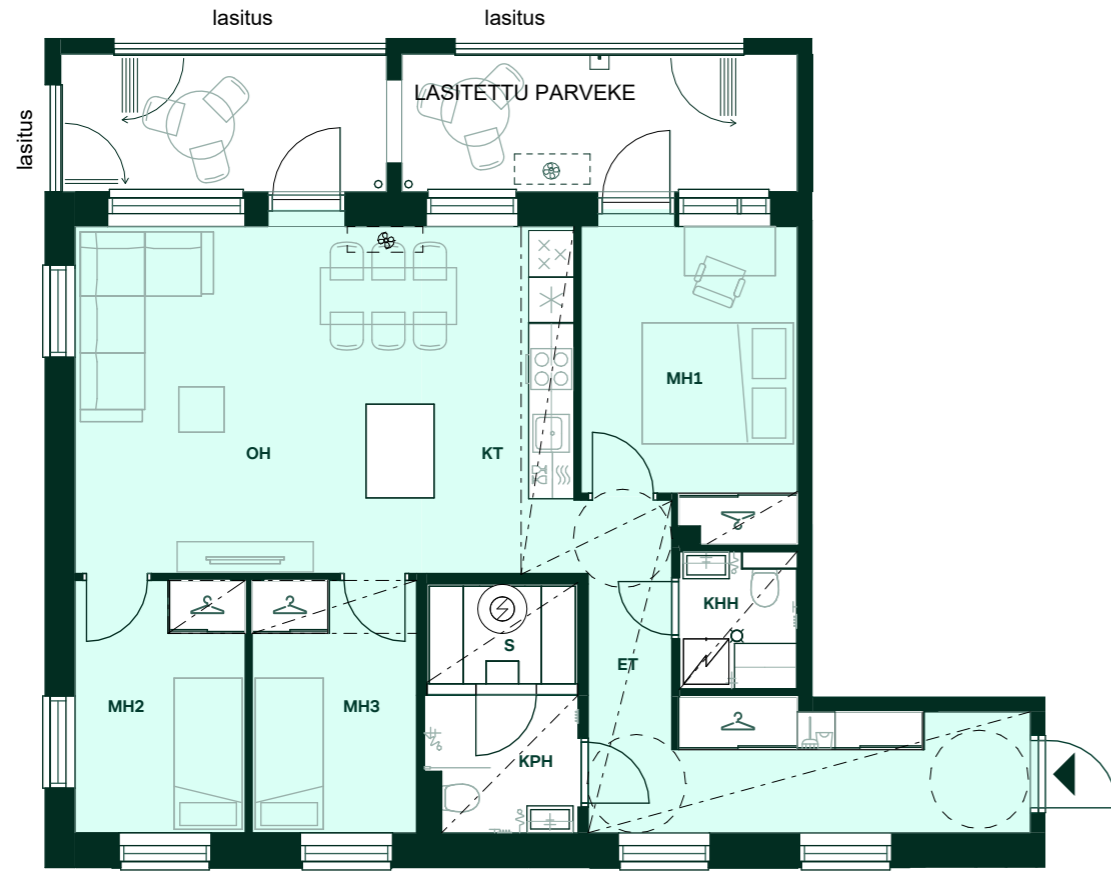
HIMLA arkitehdit Oy



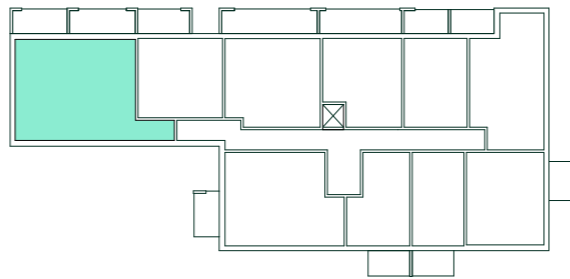
81,5 m² 3-4H+KT+S

Asunto:

- A 11, 2. kerros
- A 21, 3. kerros
- A 31, 4. kerros
- A 41, 5. kerros

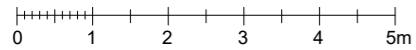


Siivekkeenkatu



Alustava. Suunnittelu käynnissä. Rakennuttaja pidättää oikeuden kaikkiin suunnitelmamuutoksiin. Huoneistot voivat poiketa pohjapiirustuksesta yksityiskohtien osalta. Lopulliset yksityiskohdat määritellään myyntiasiakirjoissa.

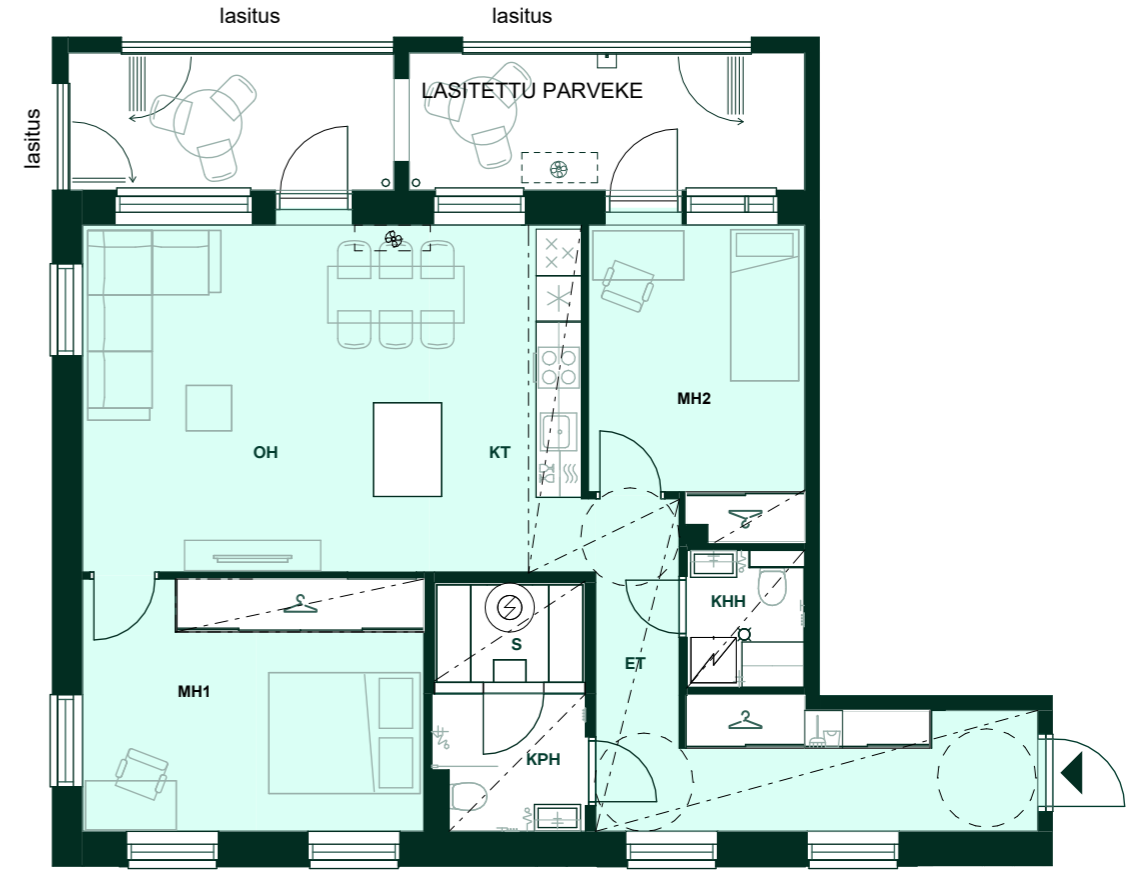
HIMLA arkitehdit Oy



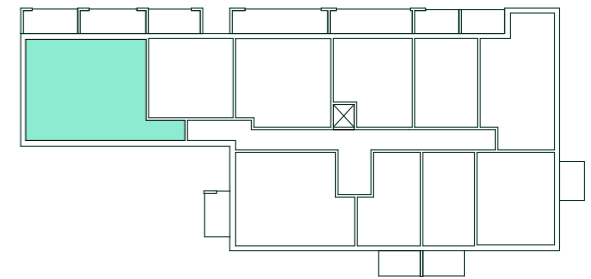
Vaihtoehtopohja, 81,5 m² 3-4H+KT+S

Asunto:

- A 11, 2. kerros
- A 21, 3. kerros
- A 31, 4. kerros
- A 41, 5. kerros



Siivekkeenkatu



Alustava. Suunnittelu käynnissä. Rakennuttaja pidättää oikeuden kaikkiin suunnitelmamuutoksiin. Huoneistot voivat poiketa pohjapiirustuksesta yksityiskohtien osalta. Lopulliset yksityiskohdat määritellään myyntiasiakirjoissa.

HIMLA arkitehdit Oy



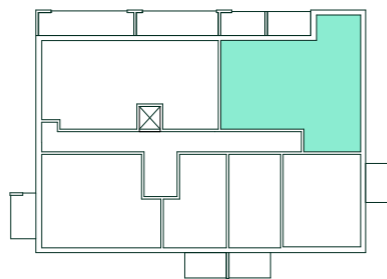
92 m² 3-4H+KT+S

Asunto:
A 60, 7. kerros

- Astianpesukone
- Astianpesukone ja mikro yläpuolella
- Liesi ja uuni
- Pakastin
- Jääkaappi
- Jääkaappipakastin
- Mikro
- Tiskiallas ja hana
- Keittiötaso, alalaatikosto tai -kaappi, päällä yläkaappi
- Keittiösaareke
- Vaatekomero
- Siivouskaappi
- Sähkökaappi
- Liukuovikaappi
- Vaatehuoneen säilytysjärjestelmä levyhyllyllä
- Tilavaraus pyykinpesukoneelle ja kuivausrummulle + LTO
- Tilavaraus kapealle pyykinpesukoneelle + LTO
- Katon alaslasku/ kotelo
- Hormi
- WC-istuin, seinään integroitu
- Suihku
- Käsisuihku
- Suihkun taiteovi
- Pesuallas
- WC-paperiteline
- Pyyhekuivain
- Pyykkikaappi
- Sähkökiuas
- Parvekkeen syöksytorni ja parvekekaivo
- Tilavaraus ilmalämpöpumpulle



Siivekkeenkatu



Alustava. Suunnittelu käynnissä. Rakennuttaja pidättää oikeuden kaikkiin suunnitelmamuutoksiin. Huoneistot voivat poiketa pohjapiirustuksesta yksityiskohtien osalta. Lopulliset yksityiskohdat määritellään myyntiasiakirjoissa.

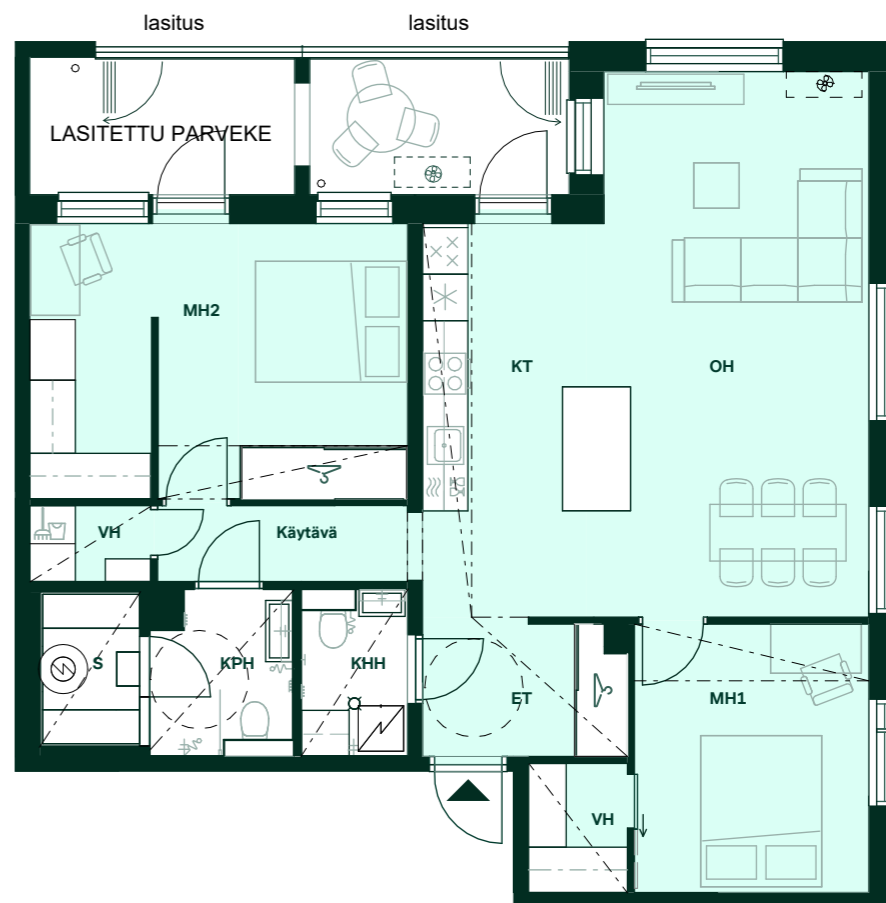
HIMLA arkitehdit Oy



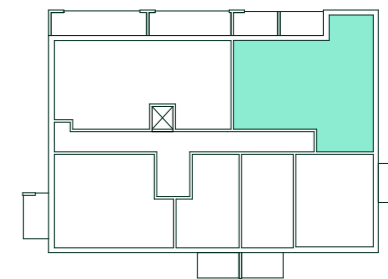
1 2 3 4 5 m

Vaihtoehtopohja, 92 m² 3-4H+KT+S

Asunto:
A 60, 7. kerros



Siivekkeenkatu



Alustava. Suunnittelu käynnissä. Rakennuttaja pidättää oikeuden kaikkiin suunnitelmamuutoksiin. Huoneistot voivat poiketa pohjapiirustuksesta yksityiskohtien osalta. Lopulliset yksityiskohdat määritellään myyntiasiakirjoissa.

HIMLA arkitehdit Oy

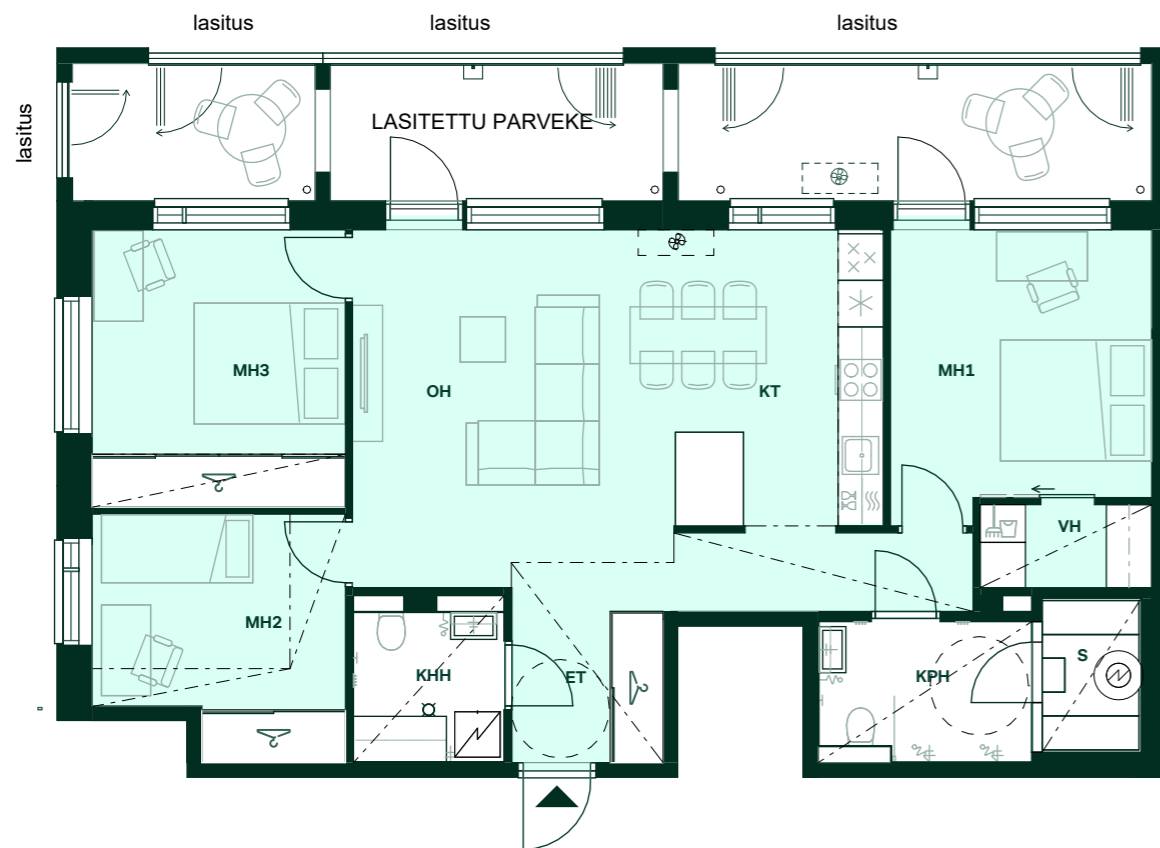


1 2 3 4 5 m

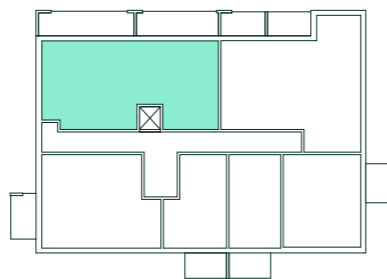
- MH Makuuhuone
- VH Vaatehuone
- KPH Kylpyhuone
- S Sauna
- KT Keittotila
- ET Eteinen
- OH Olohuone
- WC Erillis-wc

93,5 m² 3-4H+KT+S

Asunto:
A 59, 7. kerros

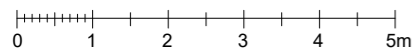


Siivekkeenkatu



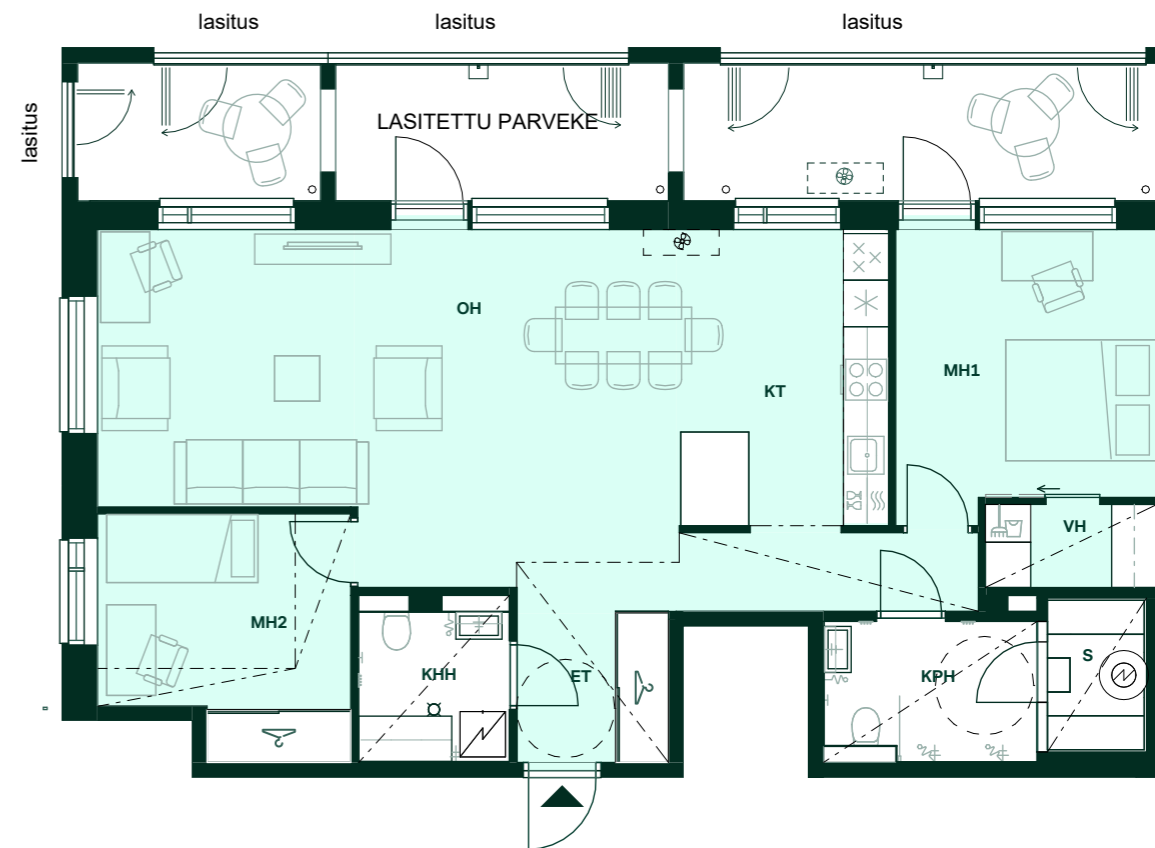
Alustava. Suunnittelu käynnissä. Rakennuttaja pidättää oikeuden kaikkiin suunnitelmamuutoksiin. Huoneistot voivat poiketa pohjapiirustuksesta yksityiskohtien osalta. Lopulliset yksityiskohdat määritellään myyntiasiakirjoissa.

HIMLA arkitehdit Oy

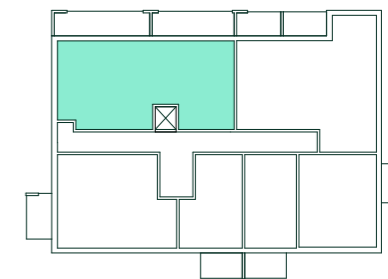


Vaihtoehtopohja 1, 93,5 m² 3-4H+KT+S

Asunto:
A 59, 7. kerros



Siivekkeenkatu



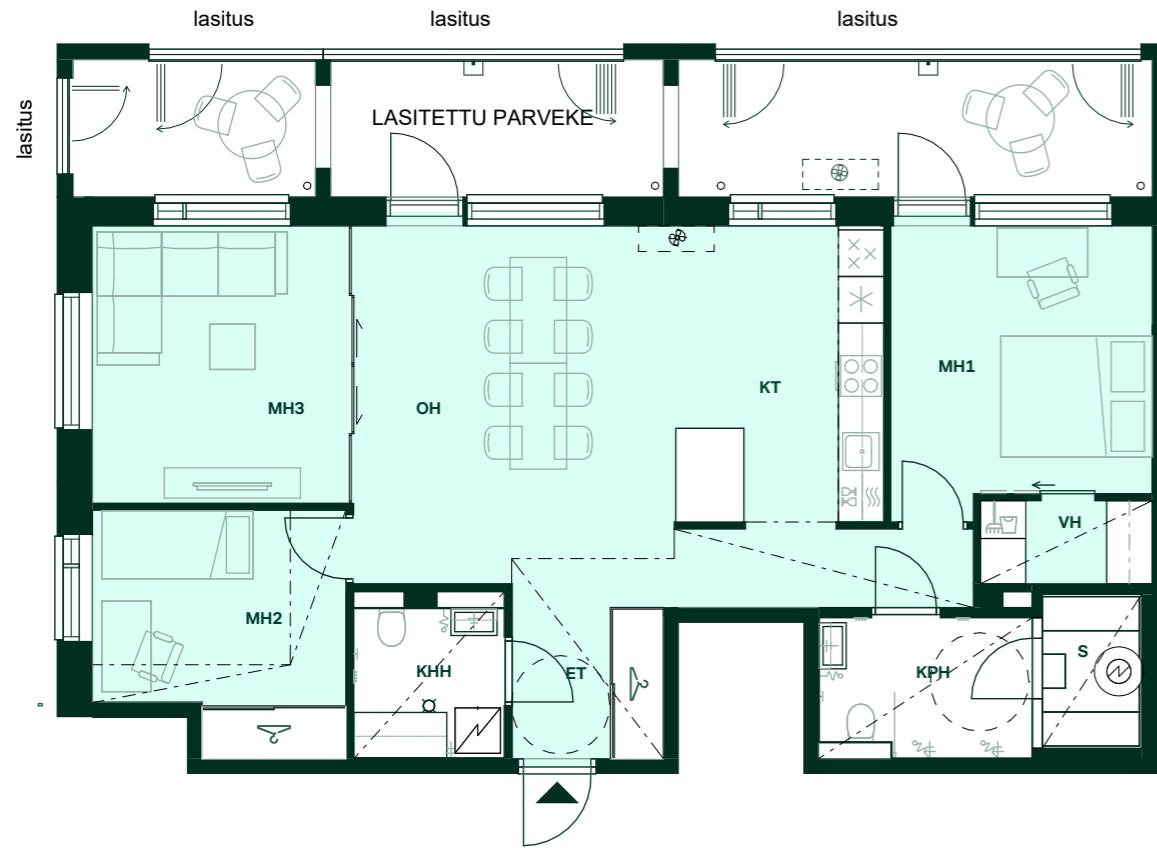
Alustava. Suunnittelu käynnissä. Rakennuttaja pidättää oikeuden kaikkiin suunnitelmamuutoksiin. Huoneistot voivat poiketa pohjapiirustuksesta yksityiskohtien osalta. Lopulliset yksityiskohdat määritellään myyntiasiakirjoissa.

HIMLA arkitehdit Oy

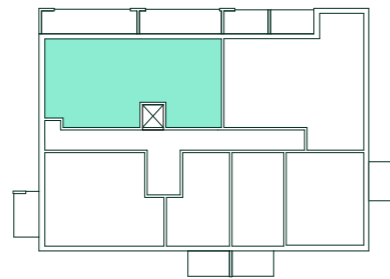


Vaihtoehtopohja 2, 93,5 m² 3-4H+KT+S

Asunto:
A 59, 7. kerros

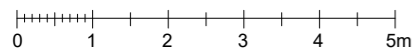


Siivekkeenkatu



Alustava. Suunnittelu käynnissä. Rakennuttaja pidättää oikeuden kaikkiin suunnitelmamuutoksiin. Huoneistot voivat poiketa pohjapiirustuksesta yksityiskohtien osalta. Lopulliset yksityiskohdat määritellään myyntiasiakirjoissa.

HIMLA arkitehdit Oy



Asunto 59, seitsemäs kerros. 93,5 m².
3-4h+kt+s. Visualisointi.



Asunto 59, seitsemäs kerros. 93,5 m².
3-4h+kt+s. Visualisointi.



Asunto 59, seitsemäs kerros. 93,5 m².
3-4h+kt+s. Visualisointi.



Tietoja kohteesta

17.9.2024

Yhtiön nimi:
Asunto Oy Tampereen Vellamo 2

Katuosoite:
Siivekkeenkatu 7
33900 Tampere

Yleistä
Kohteeseen rakennetaan 5–7 kerroksinen, yksiportainen hissillä varustettu kerrostalo, jossa on 63 asuntoa. Rakennuksessa on osittainen kellari. Yhtiö sijaitsee omalla tontilla.

Asunto Oy Tampereen Vellamo 2 rakennetaan rakennuslupaa haettaessa (rakennuslupahakemus jätetty 6.4.2023) voimassa olevien rakennusmääräysten mukaisesti. Tietoa rakennusmääräyksistä ja niiden muuttumisesta saa mm. ympäristöministeriöstä (www.ymparisto.fi) tai paikallisesta rakennusvalvonnasta. Alueella voimassa olevasta kaavatilanteesta saa tietoa paikalliselta kaavoitusviranomaiselta.

Yhtiön piha-alueet
Pihatyöt ja pihavarusteet tehdään pihasuunnitelman mukaan.

Autopaikat
Autopaikat 26 kpl sijaitsevat kahdessa erillisessä pysäköintiyhtiössä, Vanhansillan Parkki Oy (12 kpl) ja Lentokonetehaan Pysäköinti Oy (26 kpl). Molemmat pysäköintilaitokset ovat lämmittämättömiä ja niiden paikat ovat nimeämättömiä. Vanhansillan Parkki sijaitsee samassa korttelissa Vellamo 2:n kanssa ja siihen on rakennuksesta sisäyhteys kellarin kautta. Lentokonetehaan pysäköinti sijaitsee erillisessä korttelissa. Autopaikoilla on mahdollisuus auton lämmitykseen ja sähköauton hidaslataukseen.

Yhteistilat
Väestönsuoja, irtaimistovarastot, sähköpääkeskus, siivouskomero, lämmönjakohuone ja ulkoiluvälinevarasto sijaitsevat kellarikerroksessa. Ensimmäisessä kerroksessa sijaitsevat aula/lastenvaunuvarasto pesupisteellä sekä taloyhtiön saunaosasto.

Rakenteet

Perustukset
Paaluperustus

Alapohja
Ontelolaatta/maanvastainen laatta.

Väli- ja yläpohja
Ontelolaatta.

Julkisivut
Rapattu betonielementti ja sandwich-elementti.

Huoneistojen väliset seinät
Betonielementti.

Vesikatto
Bitumikermi.

Märkätilojen rakenteet
Tehdasvalmisteinen tilaelementti, osa märkätiloista paikalla rakennettuja. Paikalla tehdyissä wc-tiloissa tai kylpyhuoneissa on metalli- tai puurankaiset levyseinä.

Ikkunat
Asuntojen ikkunat ovat kaksipuitteisia, kolmilasisia puualumiini-ikkunoita, jotka on varustettu selektiivilasilla. Ikkunoissa on säleverhot vakiovarusteina.

Ovet huoneistoissa
Porrashuoneen ovi on laminaattipintainen palo-ovi. Asuntojen väliovet ovat laakaovia. Saunassa on kokolasinen ovi. Parvekkeen ovi on yksilehtinen, puurakenteinen, alumiiniverhottu lasiaukollinen ovi varustettuna säleverholla.

Ovet kiinteistössä
Sisäänkäyntien ulko-ovet metallirakenteisia lasiaukollisia ovia.

Parvekkeet ja terassit
Parvekelaatat ovat betonielementtejä, joiden ylä- ja alapinta ovat maalaa-matonta betonia. Lasitetuilla parvekkeilla on parvekematto. Terasseilla ja lasittamattomilla parvekkeilla komposiittilaudoitus.Parvekekaiteet ovat lasia ja metallirunkoisia. Kokonaan lasitettu parveke on suunniteltu tuulettuvaksi. Lasitettu parveke ei ole tiivis vedeltä, tuulelta ja lumelta.

Porrashuoneet

Hissi
Automaattiovilla varustettu hissivalmistajan vakiohissi.

Sisääntuloauala
Lattia vinylikomposiitti. Alaslaskettu alakatto. Seinät on maalattu.

Varusteet
Huoneistotaulu ja ilmoitustaulu.

Kerrostasanteet
Lattiapinnoitteena on vinylylikomposiitti. Akustiikkalevyllä verhotut katot tai alaslaskettu alakatto. Portaat ovat tehdasvalmisteisia porraselementtejä ja kaiteet ovat metallia. Seinät on maalattu.

LVI-järjestelmä
Rakennuksen lämmitysmuoto on kaukolämpö. Lämpö jaetaan asuinhuoneistoihin lattialämmitysverkoston avulla. Lämmitystä säädetään huonekohtaisten säätimien avulla. Asunnossa on huoneistokohtainen koneellinen ilmanvaihto varustettuna lämmöntalteenotolla. Ilmanvaihtokoneessa on kosteusanturi: ilmanvaihto tehostuu

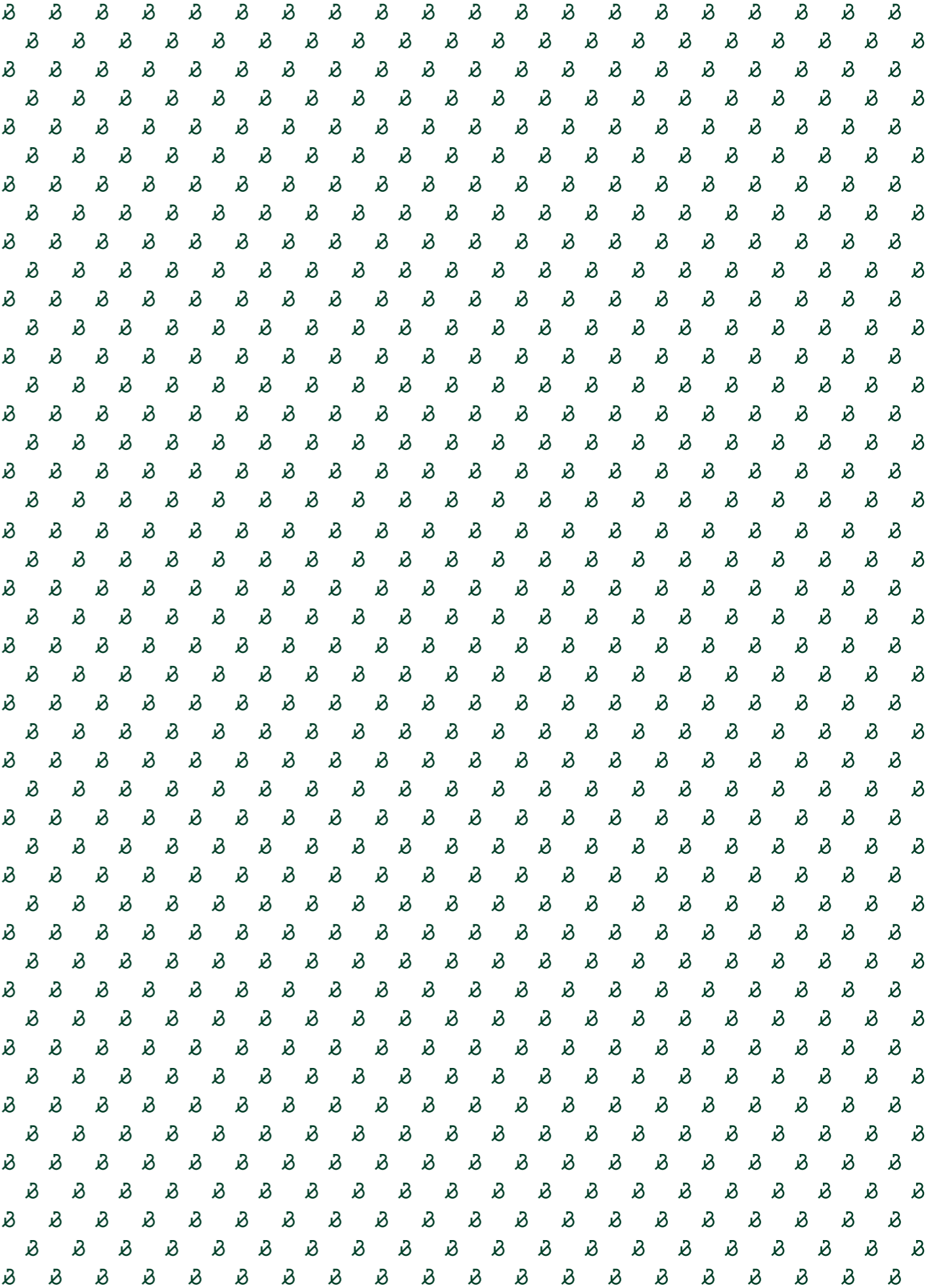
automaattisesti asunnon poistoilman kosteuden noustessa esimerkiksi suihkun käytöstä johtuen. Ilmanvaihto tehostuu myös automaattisesti, kun liesikuvun läppä avataan. Ilmanvaihtokonetta voi myös ohjata manuaalisesti kotona-poissa-tehostuskytkimestä. Asunnoissa on huoneistokohtainen, etäluettava kylmän ja lämpimän käyttöveden mittaus. Huoneistoihin on suunniteltuna varaus ilmalämpöpumpun asentamiseen, johon voi asentaa jäähdyttävän ilmalämpöpumpun osakkeenomistajan vastuulla olevana muutostyönä.

Sähkö
Sähköpisteet asuinhuoneissa tehdään sähkösuunnitelmien mukaisesti. Keittiöiden työtasot on varustettu led-valaisimilla ja kulmapistorasioilla. Parvekkeilla on valaisin ja kaksi sähköpistorasiaa, joista toinen on suunniteltu ilmalämpöpumpun asentamista varten. Jokaisessa makuuhuoneessa ja olohuoneessa on yleiskaapelointipisteet. Antennipisteitä on olohuoneessa 2 kpl ja makuuhuoneissa 1 kpl suunnitelmien mukaisesti. Yhtiöön tulee kaapeli-TV. Kiinteistö on varustettu tiedonsiirron mahdollistavalla yleiskaapeloinnilla. Kiinteistöliittymä avaa tietoliikenneyhteyden valitun operaattorin laajakaistaverkkoon, joka mahdollistaa yhteydet internetiin. Kylpyhuoneissa ja kodinhoitohuoneissa on sähköinen mukavuuslattialämmitys.

Rakentaja pidättää itsellään oikeuden vaihtaa edellä mainittuja materiaaleja ja/tai rakenteita toisiin vastaaviin materiaaleihin ja/tai rakenteisiin.

Markkinoinnissa käytetyt visualisointikuvat ovat taiteilijan näkemyksiä eivätkä yksityiskohtien osalta täysin vastaa toteutusta.

Bonava Suomi Oy



Tampereen Vellamo 2

Kotoiset faktat

Talotyyppi: Kerrostalo, 7 kerrosta

Asuntojen lukumäärä: 63

Huoneiden lukumäärä: 1-4

Kotien pinta-alat: 30,5-93,5 m²

Tontti: Oma

Valmistuminen: Arviolta alkuvuodesta 2026

Osoite: Siivekkeenkatu 7, 33900 Tampere

Ota yhteyttä

Bonava asuntomyymälä

Hämeenkatu 15

33100 Tampere

myynti.tampere@bonava.fi

bonava.fi

p. 0800 418500 (maksuton)