

Tampereen Okra



BONAVA

Tervetuloa kotiin



Näkymä sisäpihan puolelta.
Visualisointi

Tampereen Okra tuo 38 uutta Bonava-kotia kiehtovaan Hiedanrantaan, jossa urbaani kulttuuri ja Näsijärven rantamaisemat luovat ainutlaatuisen ympäristön arjelle.



Meille koti on paljon muutakin kuin talo, jossa asut. Siksi luomme sekä uusia koteja että vetovoimaisia naapurustoja, joihin ihmiset tuntevat kuuluvansa. Tervetuloa kanssamme mukavalle kotimatkalle.

Sisältö

Kotipaikka

07 – Aluekartta

09 – Arkkitehdin terveiset

Koti

10 – Kodit huone huoneelta

12 – Pohjaratkaisut

14 – Asemapiirros

15 – Julkisivut

16 – Kerrospohjat

23 – Piirustusmerkit

24 – Pohjapiirrokset

66 – Tietoa kohteesta



**Tampereen Okrassa
asutaan paraatipaikalla
Näsijärven ja puistojen
syleilyssä, mutta silti
kävelyetäisyydellä
Hiedanrannan
kulttuuririennosta.**

Järviluonto osana arkea

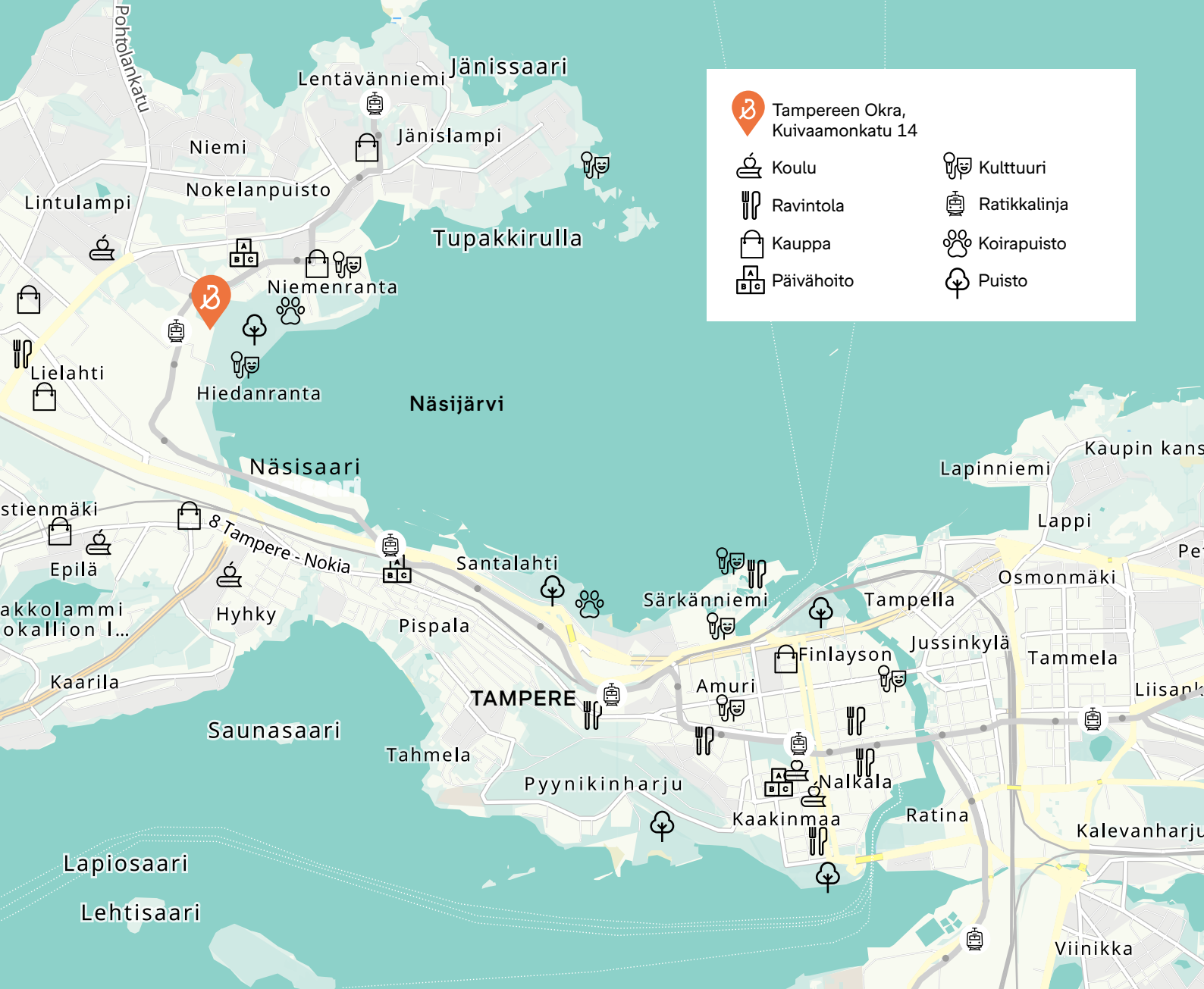
Kotiovelta avautuvat puistopolut johdattavat Näsijärven rantaan ja sen varrella kulkeville reiteille. Naapurustoon on suunnitteilla uusi uimaranta, keskuspuisto sekä venesatama, kaikki kävelyetäisyydelle Okran kodeista.

Sujuvat kulkuyhteydet

Hiedanranta on saavutettavissa vaivattomasti niin autolla kuin julkisilla ja pyörällä. Ratikka vie Tehtaan pysäkiltä keskustaan noin 12 minuutissa, ja rantareitit tarjoavat viihtyisät yhteydet pyöräilijöille. Alueella on myös kaupunkipyöräasema.

Yhteisöllinen naapurusto

Hiedanrantaan toteutetaan lukuisia yhteistiloja, jotka ovat kaikkien asukkaiden käytettävissä. Tiloista ensimmäinen, omaan käyttöön vuokrattava juhlatila, on valmis Okran asukkaiden muuttaessa uusiin koteihinsa.



Suojaisa korttelipiha

Talojen keskelle jäävä korttelipiha kutsuu viettämään aikaa turvallisessa ympäristössä, oli kyse oleskelusta, leikistä tai kevyestä pihaliikunnasta.

Sauna ja kerhotila ylimmässä kerroksessa

Kotitalon ullakkokerroksessa sijaitsevat sauna ja kerhotila tarjoavat upeat puitteet rentoutumiseen ja yhdessäoloon. Kerhotilan parvekkeelta avautuu komea näkymä Sellupuiston suuntaan.

Kattoterassin tunnelmaa

Erityisenä herkkuna Okran matalamman osan katolle tulee asukkaiden yhteinen kattoterassi kasvihuoneineen. Näkymät terassilta avautuvat Viskoosipuiston yli Näsijärvelle.

Pyörille pesupaikka

Pyörille on varattu lukolliset säilytystilat sekä oma pesupaikka, joka helpottaa arkea säästä riippumatta.

Kulkuoikeudet yhdessä avaimessa

Digitaalisen lukituksen ansiosta asukas tarvitsee ison avainnippun sijaan vain yhden iLOQ-avaimen, johon voidaan ohjelmoida kaikki pääsyoikeudet. DoorBird-ovipuhelinjärjestelmän avulla avaat helposti porrashuoneen alaoven vieraillesi älypuhelimella.

Valinnainen vuokratontti

Okra sijaitsee valinnaisella vuokratontilla, mikä tuo joustoa asunnon maksuehtoihin ja tarjoaa mahdollisuuden uuden kodin ostoon pienemmällä pääomalla. Valinnaisen vuokratontin myötä voit päättää, maksatko pois huoneistokohtaisen osuutesi tontin lunastushinnasta tai maksatko tontin osuudesta kuukausittaista vuokravastiketta.

Rakennuksen materiaalit tuntuvat ja näyttävät hyviltä ja niissä on viittauksia alueen teollisuushistoriaan.



Arkkitehdin terveiset



Pipsa Akola, arkkitehti SAFA, HIMLA arkkitehdit Oy

Asunto Oy Tampereen Okra sijoittuu Tampereen Hiedanrantaan parhaalle paikalle; puiston laitaa ja järvimaiseman läheisyyteen. Suunnittelutyön tavoitteena on ollut luoda toimivia koteja, joissa yhdistyvät ympäröivän luonnon läheisyys ja nykyaikainen kaupunkiasuminen.

Hiedanrannan historiallinen, kehittyvä alue ja lähellä sijaitseva Näsijärvi ovat ohjanneet rakennuksen arkkitehtuuria. Rakennuksen materiaalit tuntuvat ja näyttävät hyviltä ja niissä on viittauksia alueen teollisuushistoriaan. Olemme suunnittelussa kiinnittäneet erityistä huomiota luonnonvalon hyödyntämiseen ja siihen, että asunnoista avautuvat harkitut näkymät ympäristöön. Asuntojen pohjaratkaisut on suunniteltu selkeiksi, jotta ne palvelevat mahdollisimman sujuvasti asukkaiden arkea ja eri elämäntilanteita.

Olemme yhdessä rakentajan kanssa painottaneet materiaalivalinnoissa kestävyyttä ja käytännöllisyyttä sekä kiinnittäneet huomiota yhteisten piha-alueiden ja koko naapuruston viihtyisyyteen. Tavoitteenamme on ollut suunnitella rakennus, joka sopeutuu ympäristöönsä ja on paitsi aikaa kestävä, myös turvallinen asuinympäristö.

Toivon, että löydät tästä kohteesta itsellesi mieleisen kodin, jossa on hyvä asua ja viihtyä pitkään.



Koteja yksiöstä perheasuntoihin

Okran monipuolisesta valikoimasta löytyy koteja 28-neliöisistä yksiöistä aina 82,5-neliön ullakko-huoneistoon. Osa asunnoista on toisiinsa yhdistettäviä Duo-koteja tarjoten mahdollisuuden peräti 125,5-neliöiseen perheasuntoon.

Oleskelutilat ja maisemat

Kotien tunnelma syntyy helposti kalustettavista pohjaratkaisuista, joissa jokainen toiminto on huomioitu. Lattialämmityksen ansiosta seinillä ei ole lainkaan tilaa vieviä pattereita, ja luonnonvalo pääsee sisään suurista ikkunoista. Maisemat avautuvat esteettöminä Sellupuiston ja Viskoosipuiston suuntaan, ja ylimmistä kerroksista aina Näsijärvelle saakka. Etelässä voi seuraila korttelipihan menoa.

Keittotilat

Keittiöissä on tyylikkäästä Puustellin kalusteet ja Electroluxin kodinkoneet, kuten induktioliesi, kalusteuuni ja -mikro sekä kalustepeitteinen astianpesukone. Monessa kodissa tilaa jakaa saareke tai niemeke. Osassa keittiöistä löytyy pikanteja yksityiskohtia, kuten aamiaiskaappi, ruokakomero, korotettu uuni tai LeMans-mekanismilla toimiva kulmakaappi.

Parvekkeet ja asuntopihat

Lähes kaikkien kotien oleskelutilat jatkuvat suurelle lasitetulle parvekkeelle, minkä lisäksi maatasossa asuntoon kuuluu myös oma laatoitettu piha. Kahden kuudennen kerroksen kodin herkkuna on oma kattoterassi.



Säilytystilat

Eteisiin ja makuuhuoneisiin tulee Puustellin komerot. Arkea helpottavat myös monien kotien vaatehuoneet. Asuntokohtaiset irtaimistovarastot sijaitsevat ensimmäisessä kerroksessa.

Kylpyhuoneet ja kodinhoitotilat

Kylpyhuoneiden varusteluun kuuluu valintasi mukaan peili led-valaisimella tai peilikaappi, hidastimin varustettu allaslaatikosto, pyykkikaappi sekä pyyhekuivain. Useissa kodeissa on erillinen kodinhoitohuone ja kaikissa perheasunnoissa kaksi wc:tä. Saunallisia vaihtoehtoja löytyy niin kaksioista kuin suurempienkin kotien joukosta.

Energiätehokkuus ja vastuullisuus

Uudet Bonava-kodit kuuluvat energialuokkaan A. Lattialämmityksen lisäksi kodeissa on lattiviilennys. Okra rakennetaan Rakennustiedon ympäristöluokituksen kolmen tähden luokituksen mukaisesti. Katolle sijoitettavat aurinkopaneelit tuottavat sähköä talon käyttöön, ja ylimääräinen sähkö hyvitetään asukkaiden sähkölaskussa energiayhteisön kautta.

Pohjaratkaisu omiin tarpeisiin sopivaksi



Okra tarjoaa laajan valikoiman erilaisia pohjaratkaisuja, joista voit valita juuri omaan elämäntilanteeseesi sopivan kodin. Kun olet liikkeellä jo rakentamisen alkuvaiheessa, pääset muokkaamaan tulevan kotisi pohjapiirustusta omien tarpeiden mukaan.

Koti halutaan nyt entistä vahvemmin muokata juuri omaan elämäntilanteeseen sopivaksi. Tämän vuoksi Okran suunnittelussa on jo valmiiksi mietitty erilaisia pohjaratkaisuja, joista voit valita omiin tarpeisiisi sopivimman.

Mitä aiemmin olet liikkeellä, sitä paremmat mahdollisuudet sinulla on hyödyntää vaihtoehtoisia pohjaratkaisuja ja päättää esimerkiksi, kuinka monta makuuhuonetta tulevaan kotiisi toteutetaan. Osassa kodeista pääset myös valitsemaan saunan ja vaatehuoneen välillä.

Vaihtoehtoisia asuntopohjia on tarjolla laajasti eri kokoiisiin koteihin. Autamme sinua visioimaan eri asuntopohjien mahdollisuudet ja pyrimme joustavilla suunnitteluratkaisuilla tukemaan moninaisia muunneltavuuden toiveita.

Osa kodeista on yhdistettävissä naapuriasuntoon.






Asunnot A 08, A 15, A 22 ja A 29 | 71,0 m² | 3-4H+KT+S (DUO) | Visualisointi



Kaksi makuuhuonetta ja vaatehuone vai perheasunto kolmella makuuhuoneella ja avarammalla keittiöllä?

Asemapiirros



- | | | | | |
|--|-------------------------------|---|----------------|--|
|  | Tampereen Okra |  | Yhteistila |  |
|  | Muut Bonava-talot |  | Kivilaatta | |
|  | Muut rakennukset |  | Puita/pensaita | |
|  | Tie/asfaltoitu alue/kivituhka |  | Penkki/pöytä | |
|  | Ruohikko |  | Pyöräpaikotus | |
|  | Perenna/kukkiva pensas | | | |

Julkisivut



Julkisivu itään



Julkisivu etelään



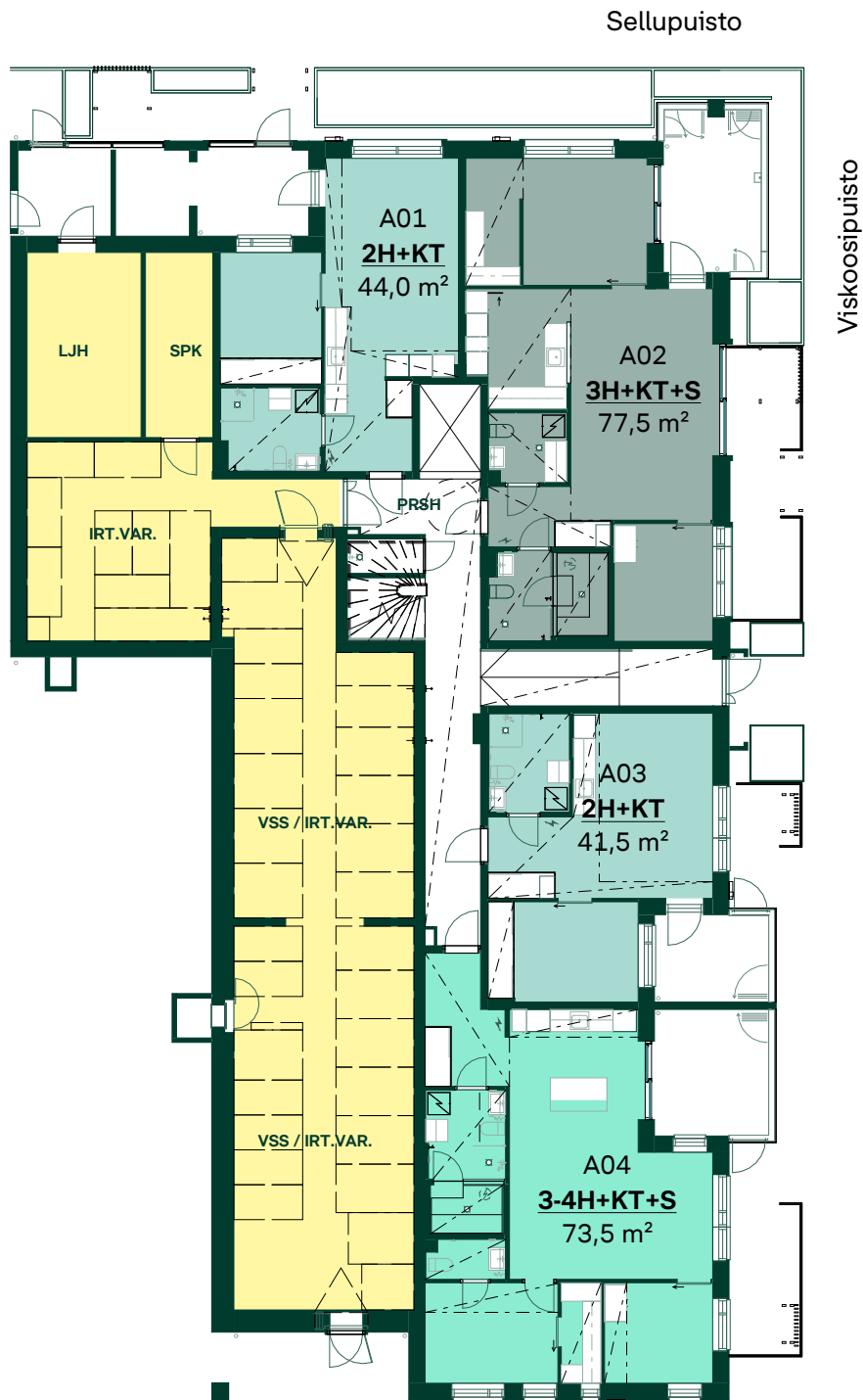
Julkisivu pohjoiseen












Julkisivu länteen

Kerroskohjat

1. kerros



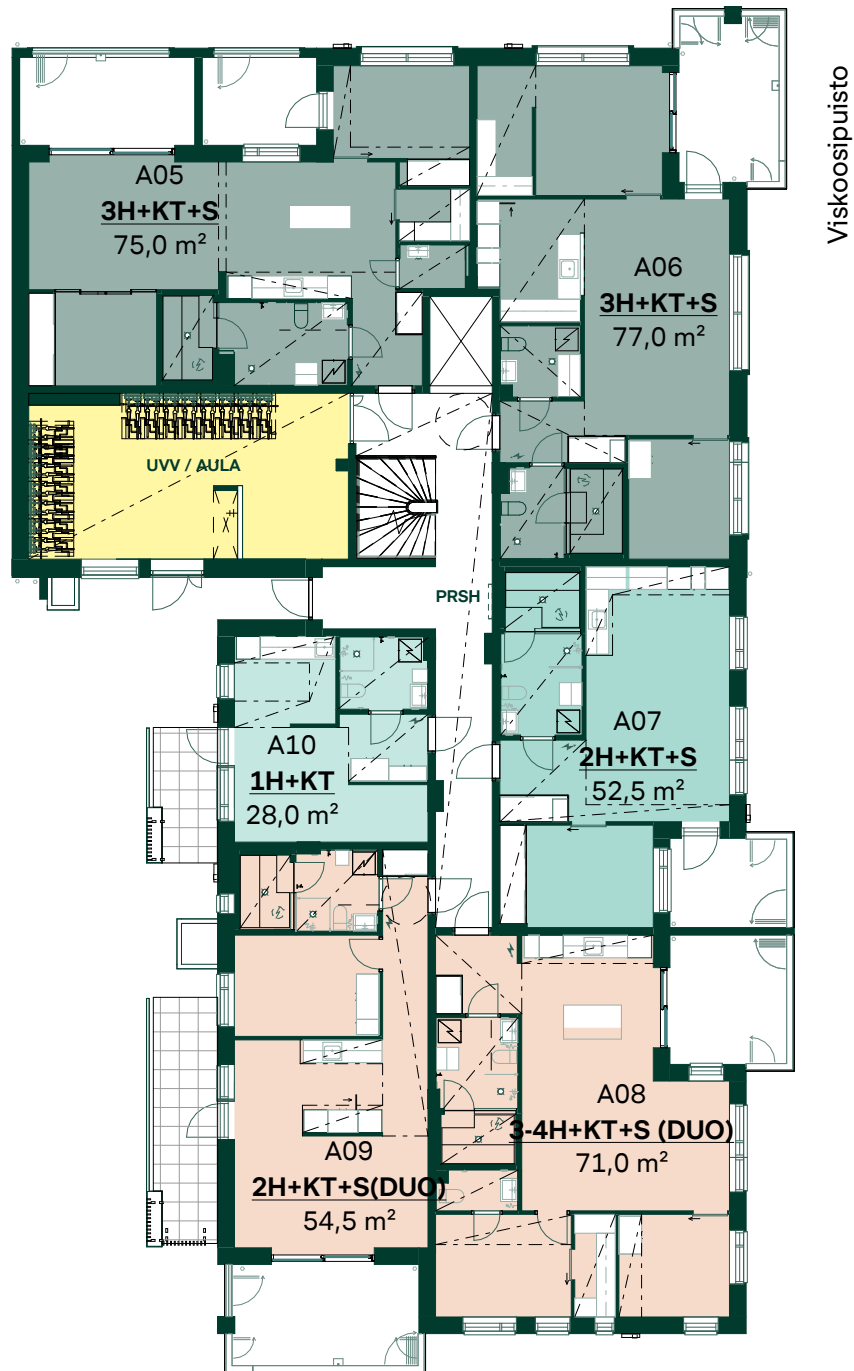
Tilajakauma

	1H+KT	28,0 m ²		3-4H+KT+S (DUO)	71,0 m ²
	2H+KT	41,5-44,0 m ²		3H+KT	68,5 m ²
	2H+KT+S	52,5 m ²		3H+KT+S	75,0-77,5 m ²
	2H+KT+S (DUO)	54,5 m ²		Yhteistilat/Tekniset tilat	
	3-4H+KT+S	73,5-82,5 m ²			



2. kerros

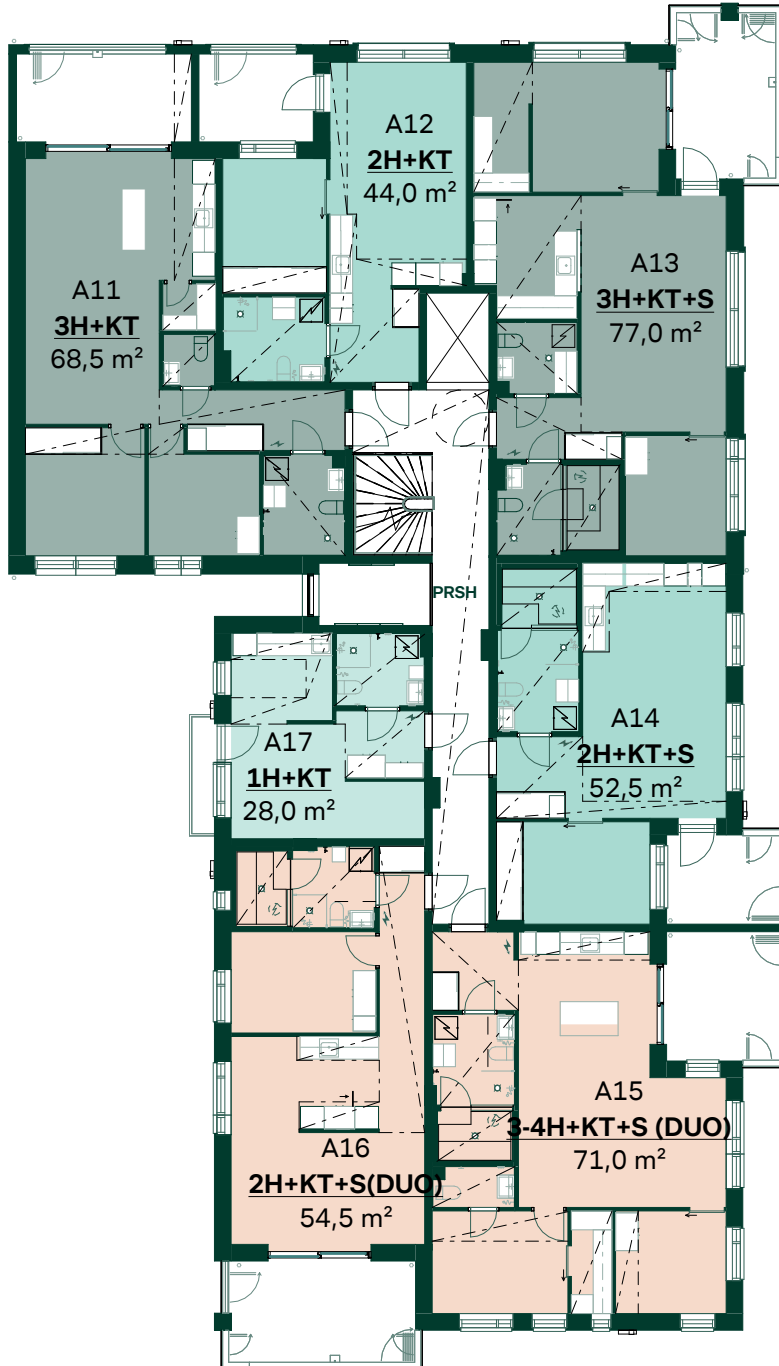
Sellupuisto



Kerroskohjat









3. kerros

Sellupuisto



Viskoosipuisto

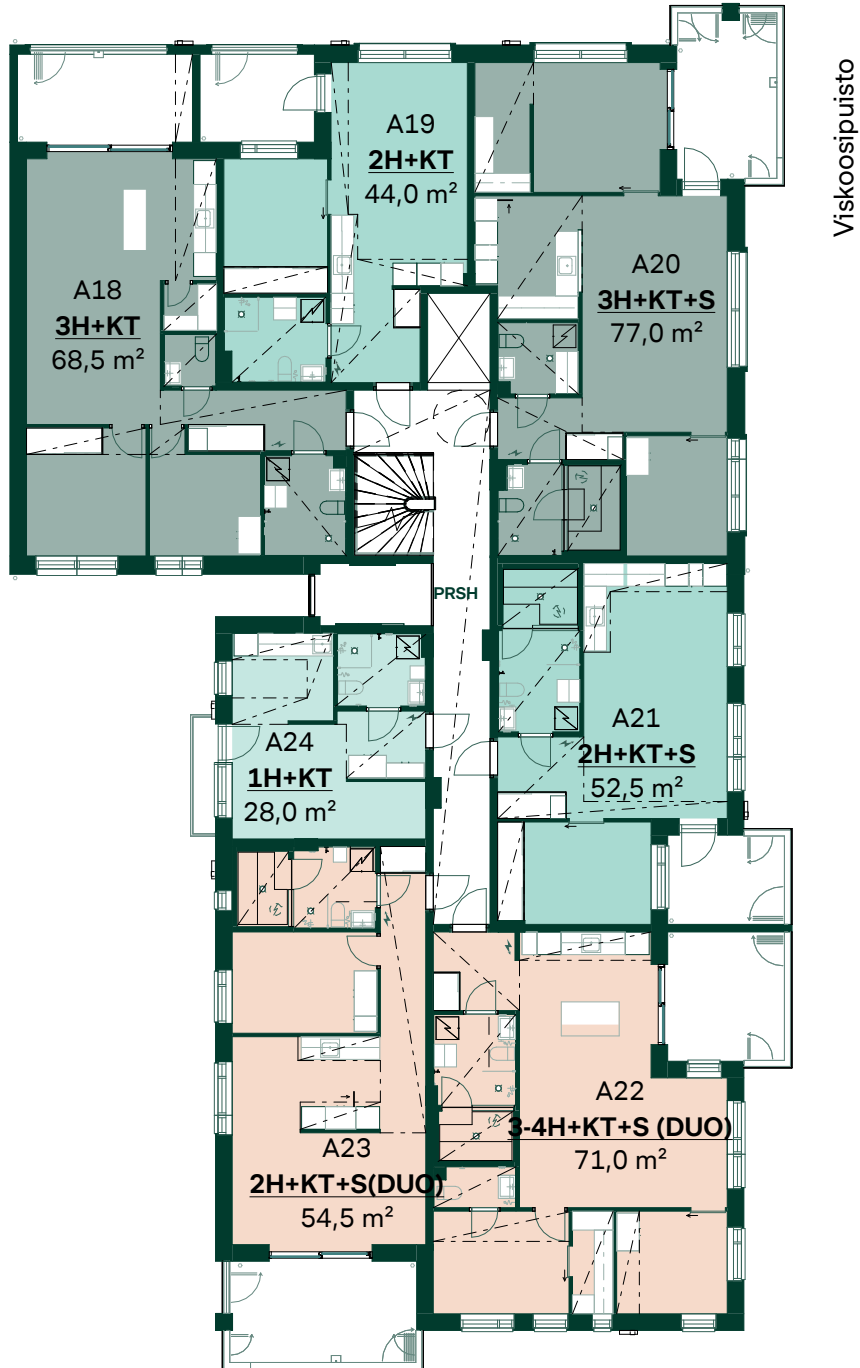
Tilajakauma

	1H+KT	28,0 m ²		3-4H+KT+S (DUO)	71,0 m ²
	2H+KT	41,5-44,0 m ²		3H+KT	68,5 m ²
	2H+KT+S	52,5 m ²		3H+KT+S	75,0-77,5 m ²
	2H+KT+S (DUO)	54,5 m ²		Yhteistilat/Tekniset tilat	
	3-4H+KT+S	73,5-82,5 m ²			



4. kerros

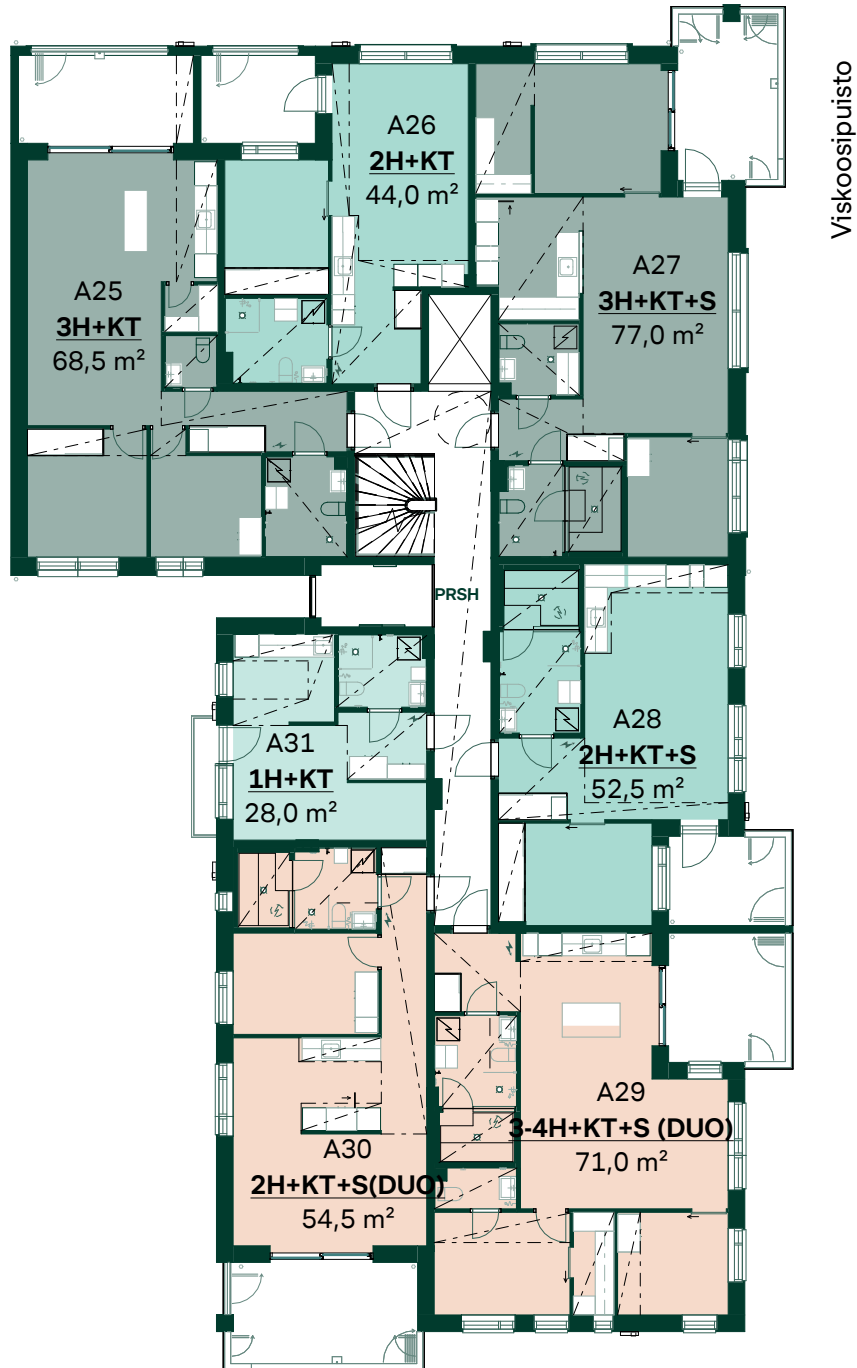
Sellupuisto



Kerroskohjat








5. kerros

Sellupuisto



Viskoosipuisto

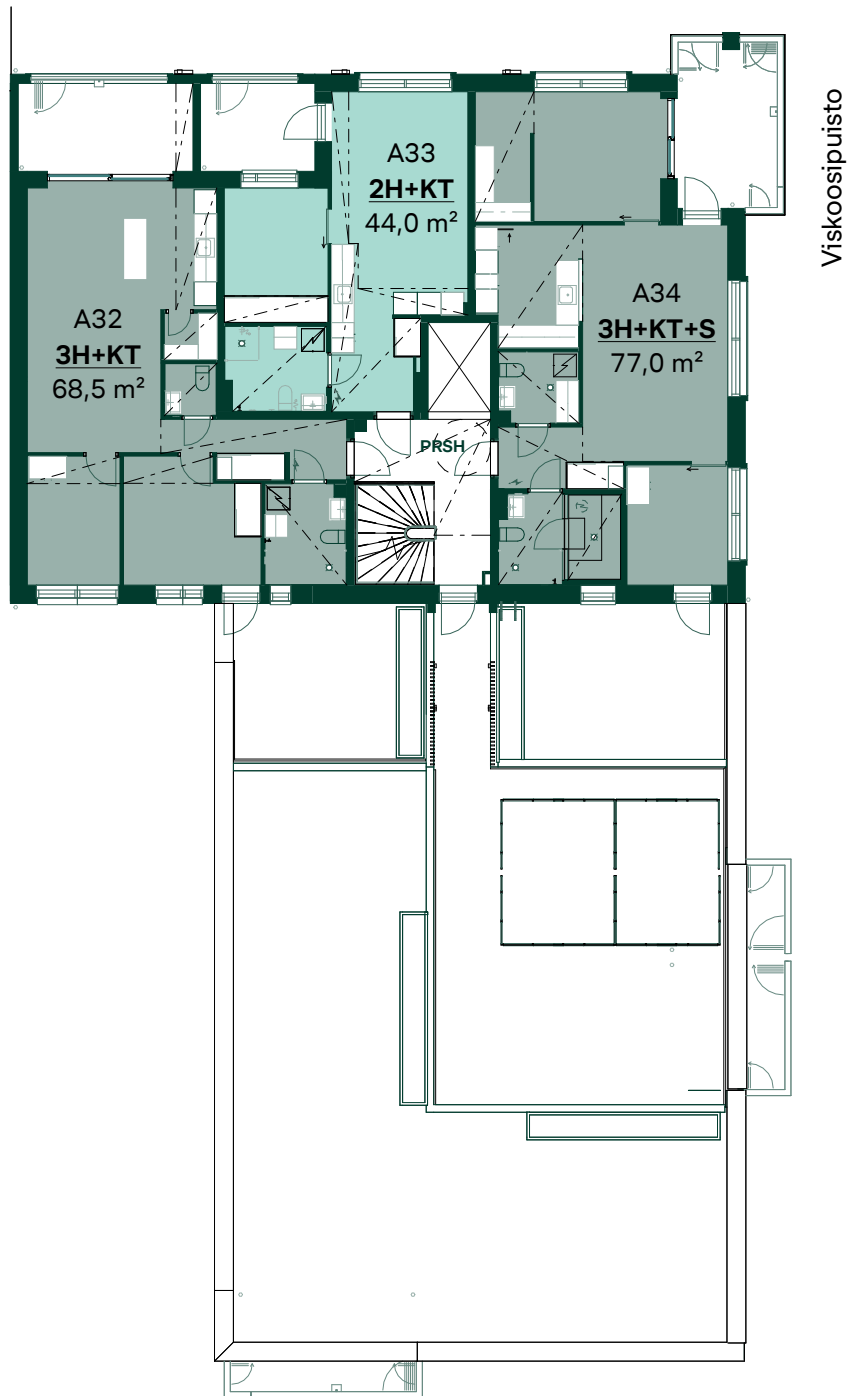
Tilajakauma

	1H+KT	28,0 m ²		3-4H+KT+S (DUO)	71,0 m ²
	2H+KT	41,5-44,0 m ²		3H+KT	68,5 m ²
	2H+KT+S	52,5 m ²		3H+KT+S	75,0-77,5 m ²
	2H+KT+S (DUO)	54,5 m ²		Yhteistilat/Tekniset tilat	
	3-4H+KT+S	73,5-82,5 m ²			



6. kerros

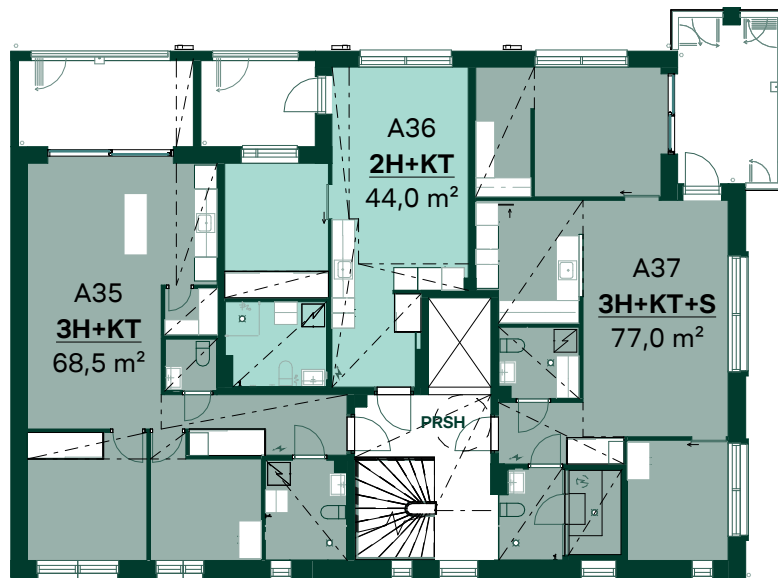
Selluipuisto



Kerroskohjat

7. kerros

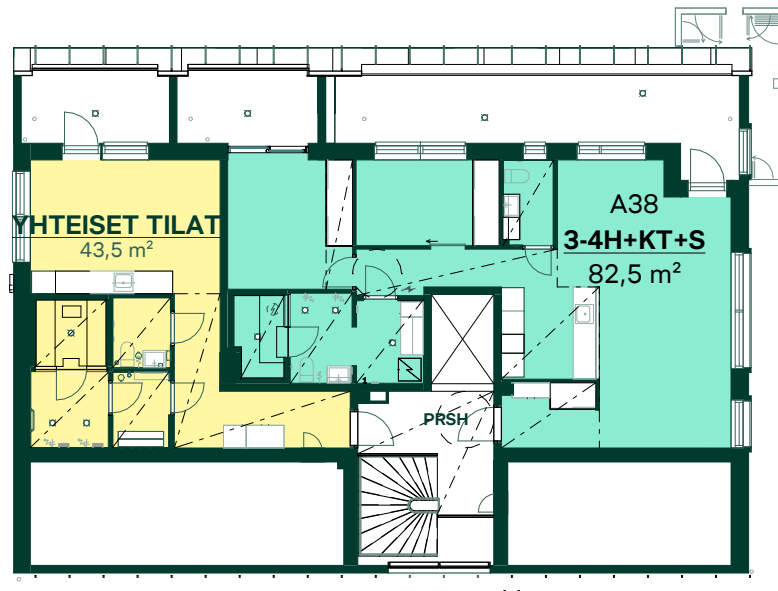
Sellupuisto



Viskoosipuisto


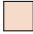







Ullakko

Sellupuisto



Viskoosipuisto

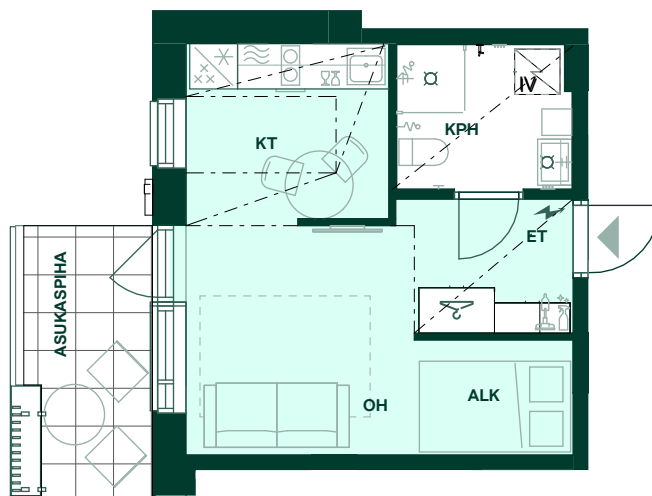
Tilajakauma

	1H+KT	28,0 m ²		3-4H+KT+S (DUO)	71,0 m ²
	2H+KT	41,5-44,0 m ²		3H+KT	68,5 m ²
	2H+KT+S	52,5 m ²		3H+KT+S	75,0-77,5 m ²
	2H+KT+S (DUO)	54,5 m ²		Yhteistilat/Tekniset tilat	
	3-4H+KT+S	73,5-82,5 m ²			

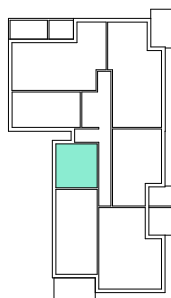


28,0 m²
1H+KT

Asunto:
A 10, 2. kerros



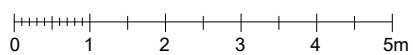
Sellupuisto



Viskoosipuisto



1:100



Alustava. Suunnittelu
käynnissä. Rakennuttaja
pidättää oikeuden kaikkiin
suunnitelmamuutoksiin.

HIMLA arkkitehdit Oy

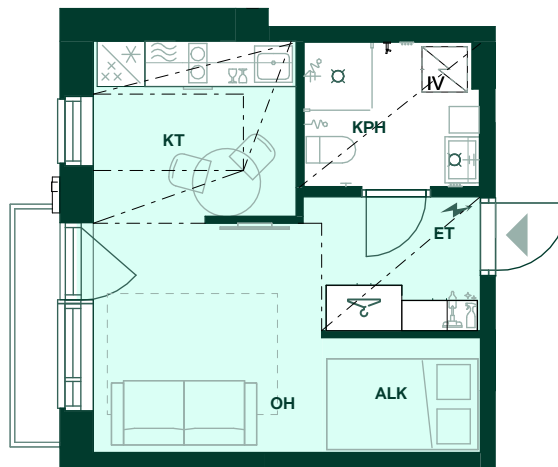
28,0 m² 1H+KT

Asunnot:

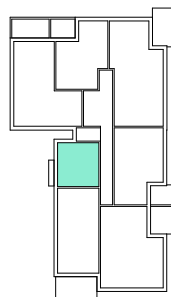
A 17, 3. kerros

A 24, 4. kerros

A 31, 5. kerros



Sellupuisto

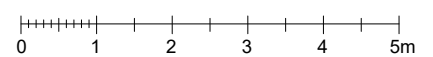


Viskoosipuisto



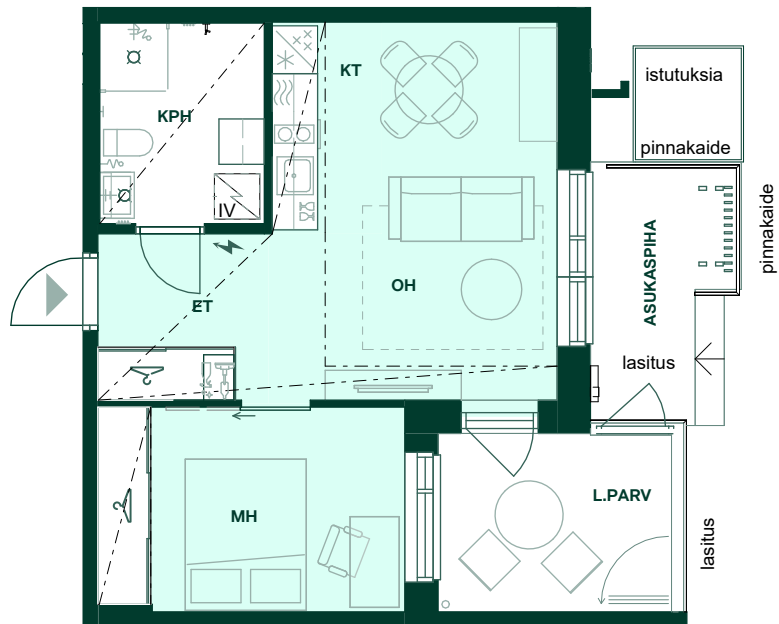
Huoneistot voivat poiketa pohjapiirustuksesta yksityiskohtien osalta. Lopulliset yksityiskohdat määritellään myyntiasiakirjoissa.

1:100

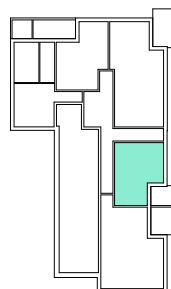


41,5 m²
2H+KT

Asunto:
A 03, 1. kerros



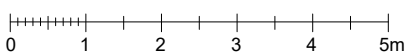
Sellupuisto



Viskoosipuisto



1:100



Alustava. Suunnittelu
käynnissä. Rakennuttaja
pidättää oikeuden kaikkiin
suunnitelmamuutoksiin.

HIMLA arkkitehdit Oy



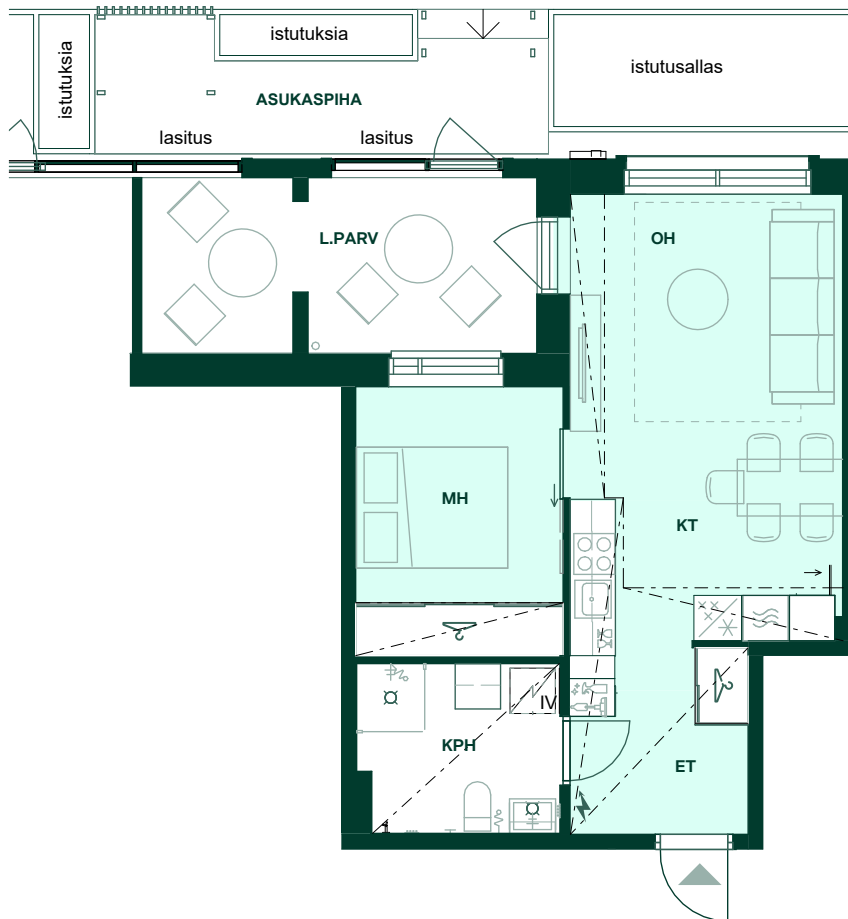
Asunto A 03 | 41,5 m² | 2H+KT | Visualisointi

Asunnot A 01, A 12, A 19, A 26, A 33 ja A 36 | 44,0 m² | 2H+KT | Visualisointi

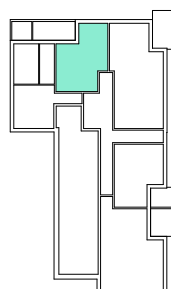


44,0 m²
2H+KT

Asunto:
A 01, 1. kerros



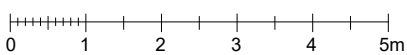
Sellupuisto



Viskoosipuisto



1:100



Alustava. Suunnittelu
käynnissä. Rakennuttaja
pidättää oikeuden kaikkiin
suunnitelmamuutoksiin.

HIMLA arkkitehdit Oy

44,0 m² 2H+KT

Asunnot:

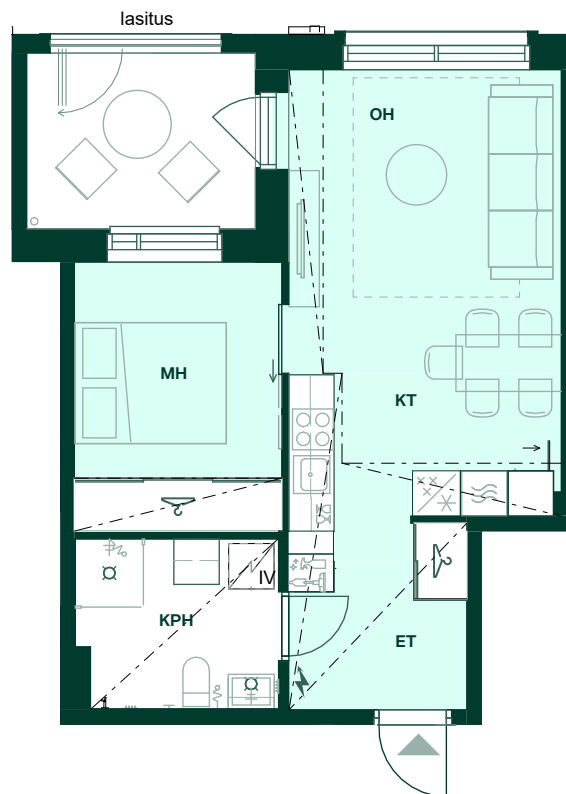
A 12, 3. kerros

A 19, 4. kerros

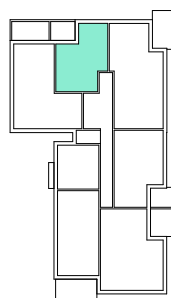
A 26, 5. kerros

A 33, 6. kerros

A 36, 7. kerros



Sellupuisto

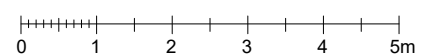


Viskoosipuisto

Huoneistot voivat poiketa pohjapiirustuksesta yksityiskohtien osalta. Lopulliset yksityiskohdat määritellään myyntiasiakirjoissa.



1:100



52,5 m² 2H+KT+S

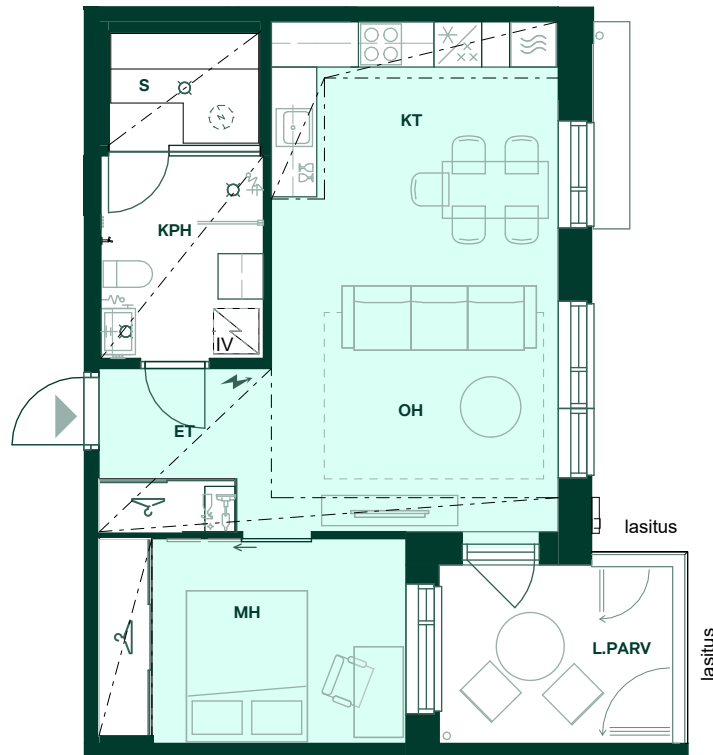
Asunnot:

A 07, 2. kerros

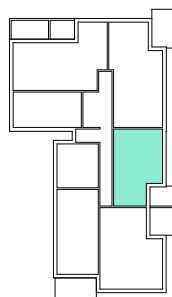
A 14, 3. kerros

A 21, 4. kerros

A 28, 5. kerros



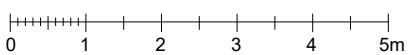
Sellupuisto



Viskoosipuisto



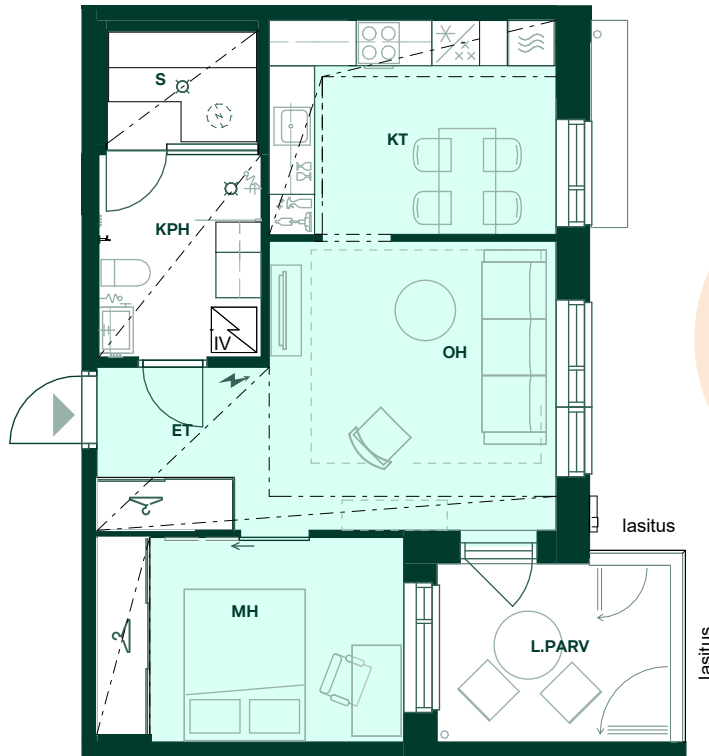
1:100



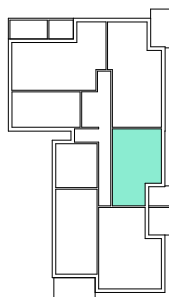
Alustava. Suunnittelu
käynnissä. Rakennuttaja
pidättää oikeuden kaikkiin
suunnitelmamuutoksiin.

HIMLA arkkitehdit Oy

VAIHTOEHTOPOHJA



Sellupuisto

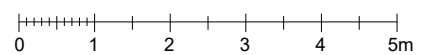


Viskoosipuisto



Huoneistot voivat poiketa pohjapiirustuksesta yksityiskohtien osalta. Lopulliset yksityiskohdat määritellään myyntiasiakirjoissa.

1:100



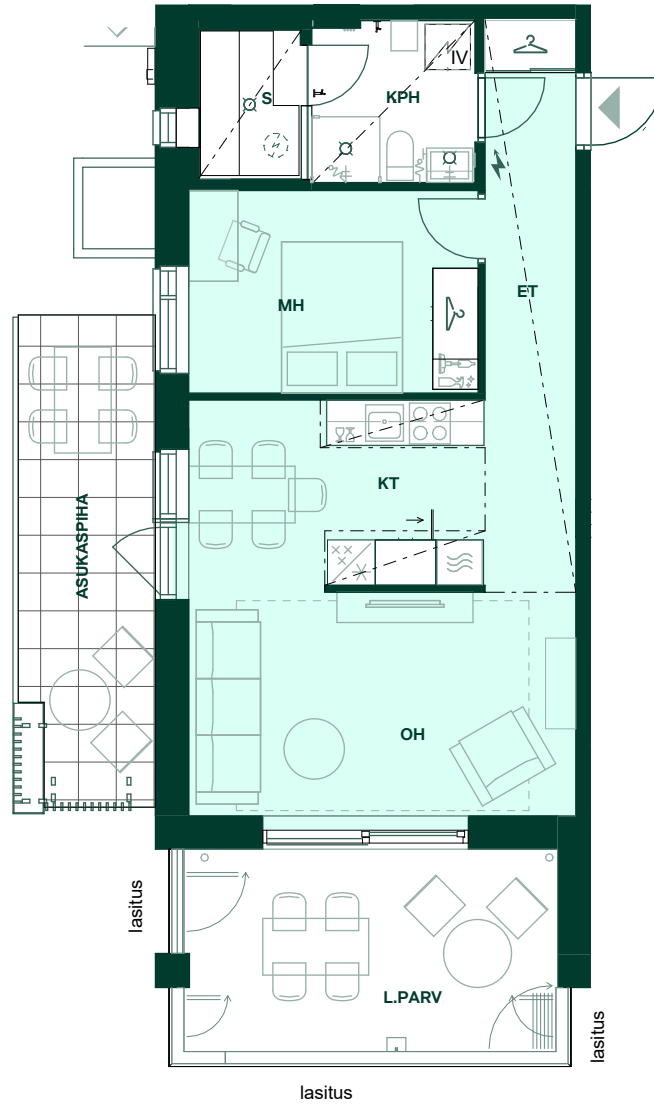




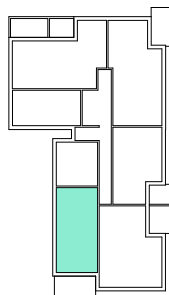
54,5 m² 2H+KT+S (DUO)

Asunto:
A 09, 2. kerros

Yhdistettävissä asuntoon:
A 08, 2. kerros, 71,0 m², 3-4H+KT+S



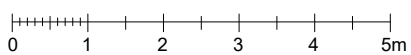
Sellupuisto



Viskoosipuisto



1:100



Alustava. Suunnittelu
käynnissä. Rakennuttaja
pidättää oikeuden kaikkiin
suunnitelmamuutoksiin.

HIMLA arkkitehdit Oy

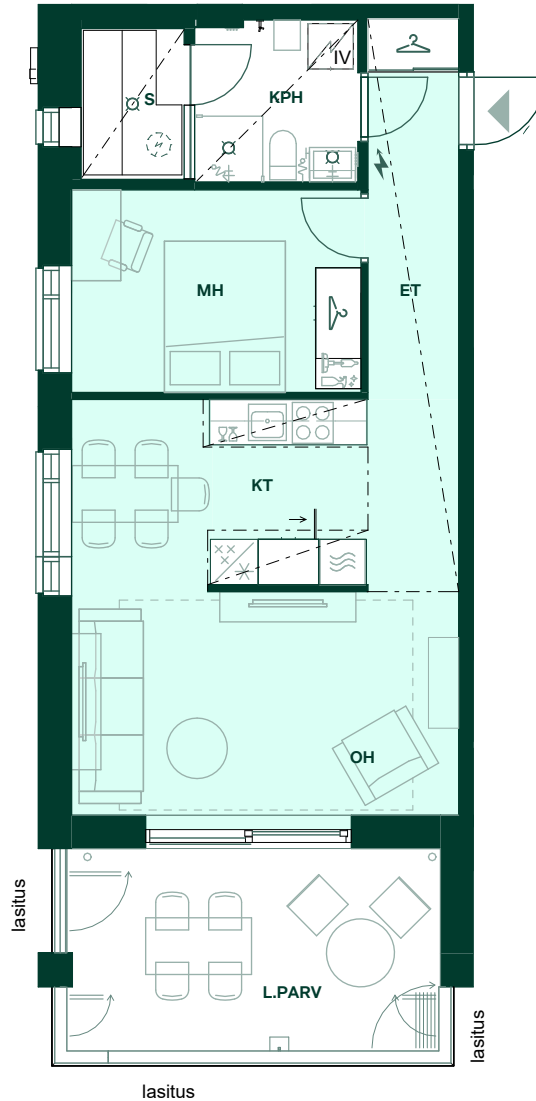
54,5 m² 2H+KT+S (DUO)

Asunnot:

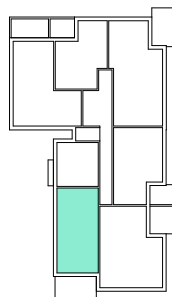
A 16, 3. kerros
A 23, 4. kerros
A 30, 5. kerros

Yhdistettävissä asuntoihin:

A 15, 3. kerros, 71,0 m², 3-4H+KT+S
A 22, 4. kerros, 71,0 m², 3-4H+KT+S
A 29, 5. kerros, 71,0 m², 3-4H+KT+S



Sellupuisto

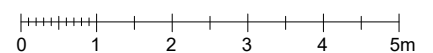


Viskoosipuisto



Huoneistot voivat poiketa pohjapiirustuksesta yksityiskohtien osalta. Lopulliset yksityiskohtat määritellään myyntiasiakirjoissa.

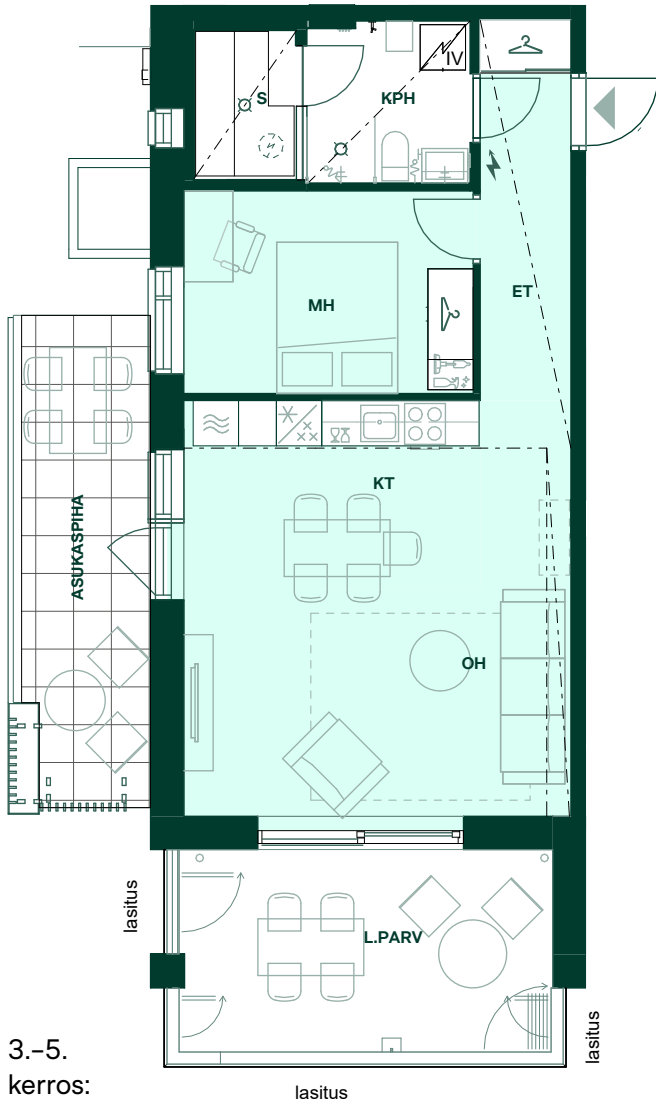
1:100



54,5 m² 2H+KT+S (DUO)

Asunnot:
A 09, 2. kerros
A 16, 3. kerros
A 23, 4. kerros
A 30, 5. kerros

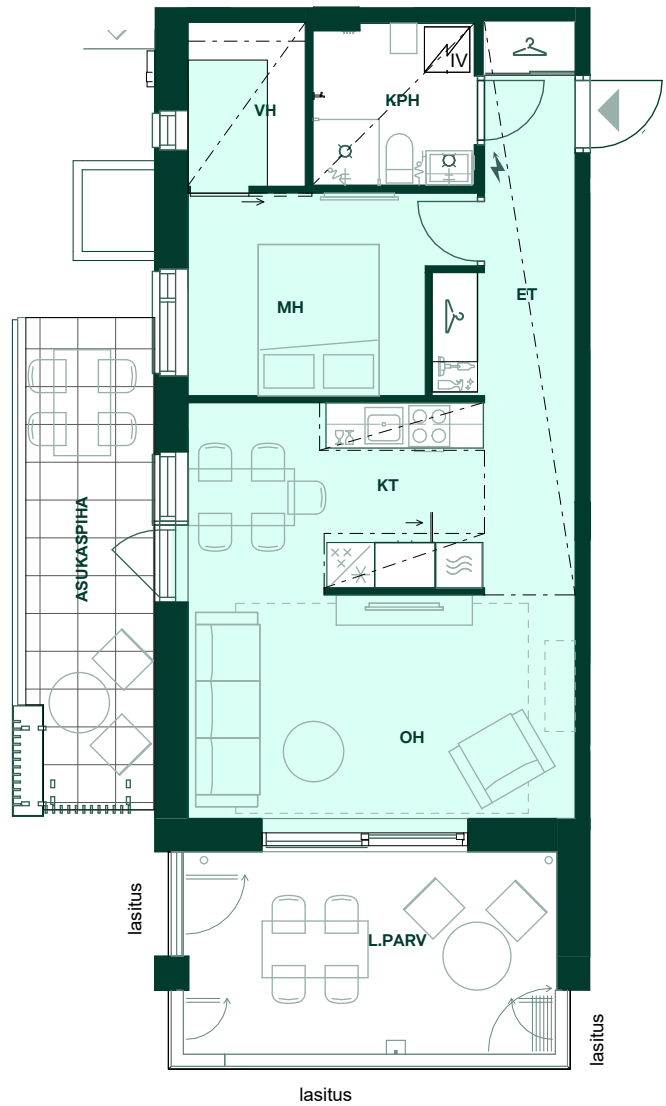
VAIHTOEHTOPOHJA 1



3.-5.
kerros:
huoneistoihin
ei kuulu
asukaspiha

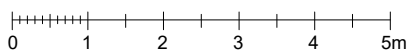
Avarampi olohuone
syntyy jättämällä
keittotilan
seinäke pois

VAIHTOEHTOPOHJA 2



Saunan sijaan
valittavissa
vaatehuone

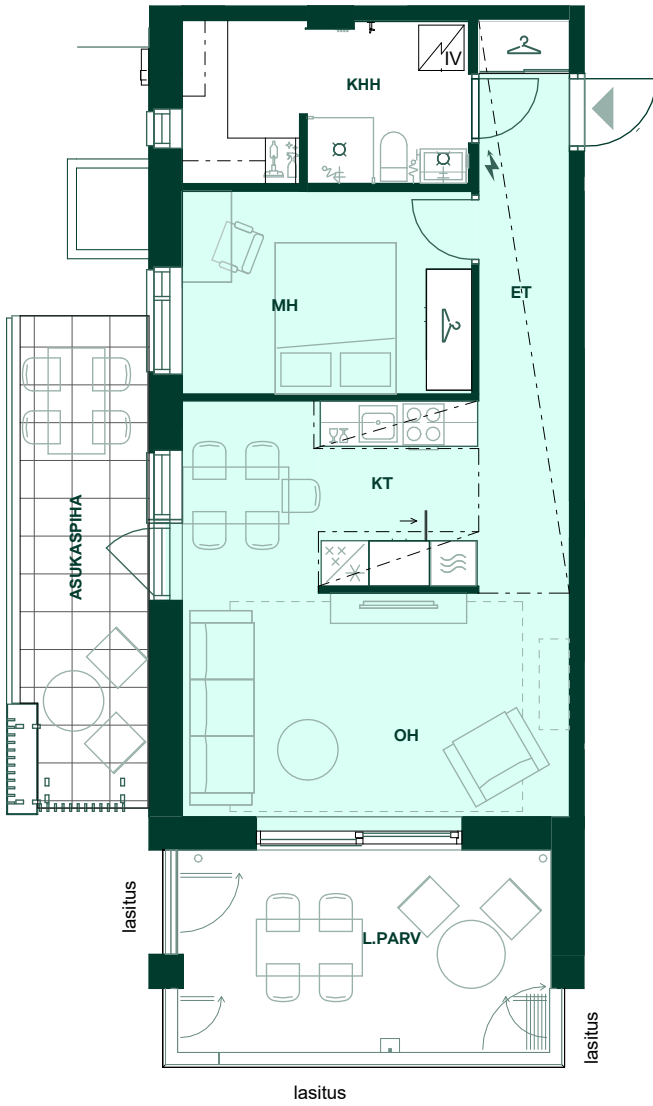
1:100



Alustava. Suunnittelu käynnissä. Rakennuttaja
pidättää oikeuden kaikkiin suunnitelmamuutoksiin.

HIMLA arkkitehdit Oy

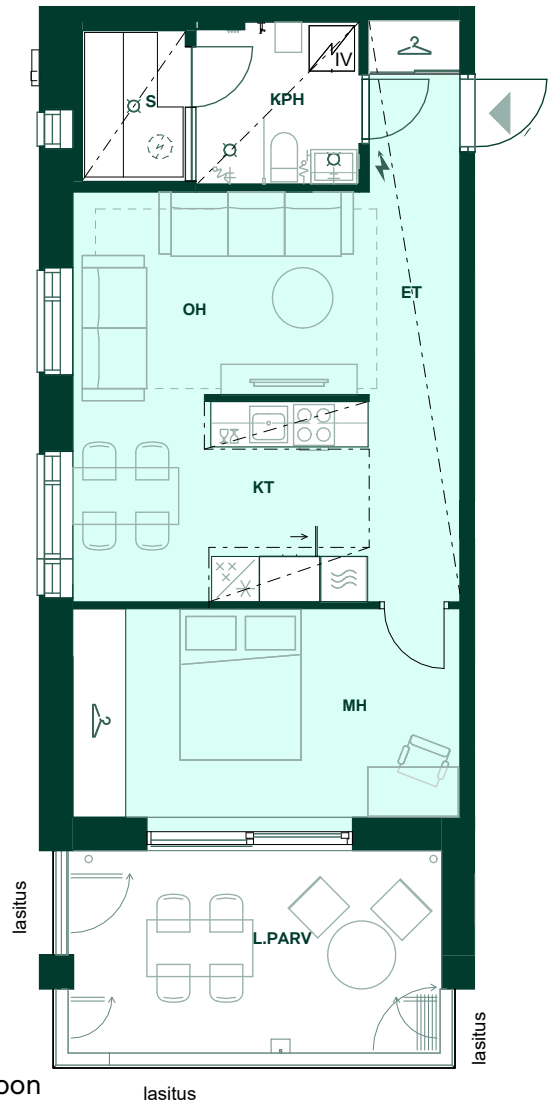
VAIHTOEHTOPOHJA 3



**Avarammassa
kylpyhuoneessa
on runsaasti tilaa
kodinmaidolle**

Huoneistot voivat poiketa pohjapiirustuksesta yksityiskohtien osalta. Lopulliset yksityiskohdat määritellään myyntiasiakirjoissa.

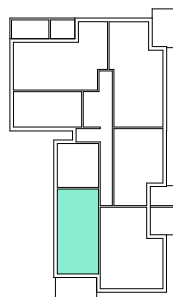
VAIHTOEHTOPOHJA 4



**2. kerros:
huoneistoon
kuuluu
asukaspiiha**

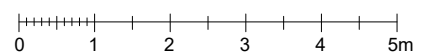
**Lisää säilytystilaa
saa sijoittamalla
makuuhuone
parvekkeen viereen**

Sellupuisto



Viskoosipuisto

1:100





Asunnot A 09, A 16, A 23 ja A 30 | 54,5 m² | 2H+KT+S (DUO) | Visualisointi

Asunnot A 09, A 16, A 23 ja A 30 | 54,5 m² | 2H+KT+S (DUO) | Visualisointi





Asunnot A 11, A 18, A 25, A 32 ja A 35 | 68,5 m² | 3H+KT | Visualisointi

Asunnot A 11, A 18, A 25, A 32 ja A 35 | 68,5 m² | 3H+KT | Visualisointi



68,5 m² 3H+KT

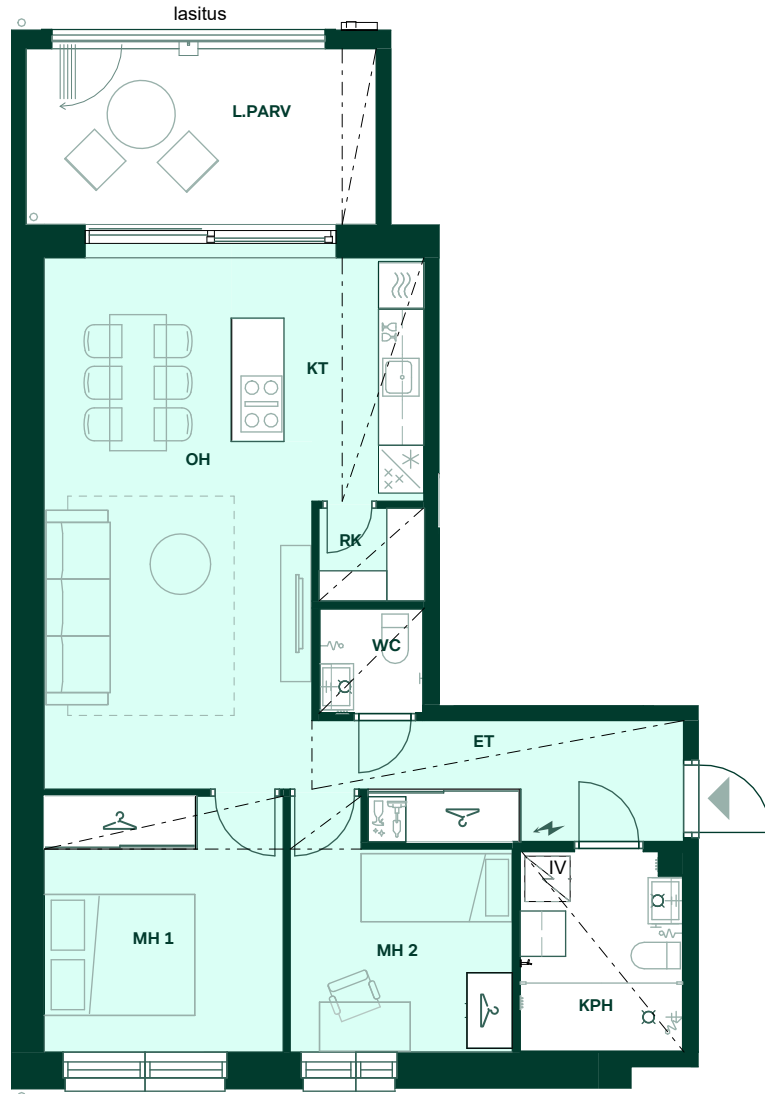
Asumnot:

A 11, 3. kerros

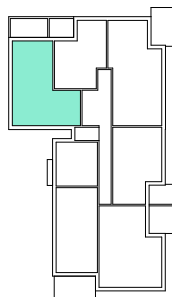
A 18, 4. kerros

A 25, 5. kerros

A 35, 7. kerros



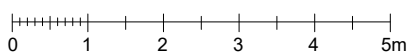
Sellupuisto



Viskoosipuisto



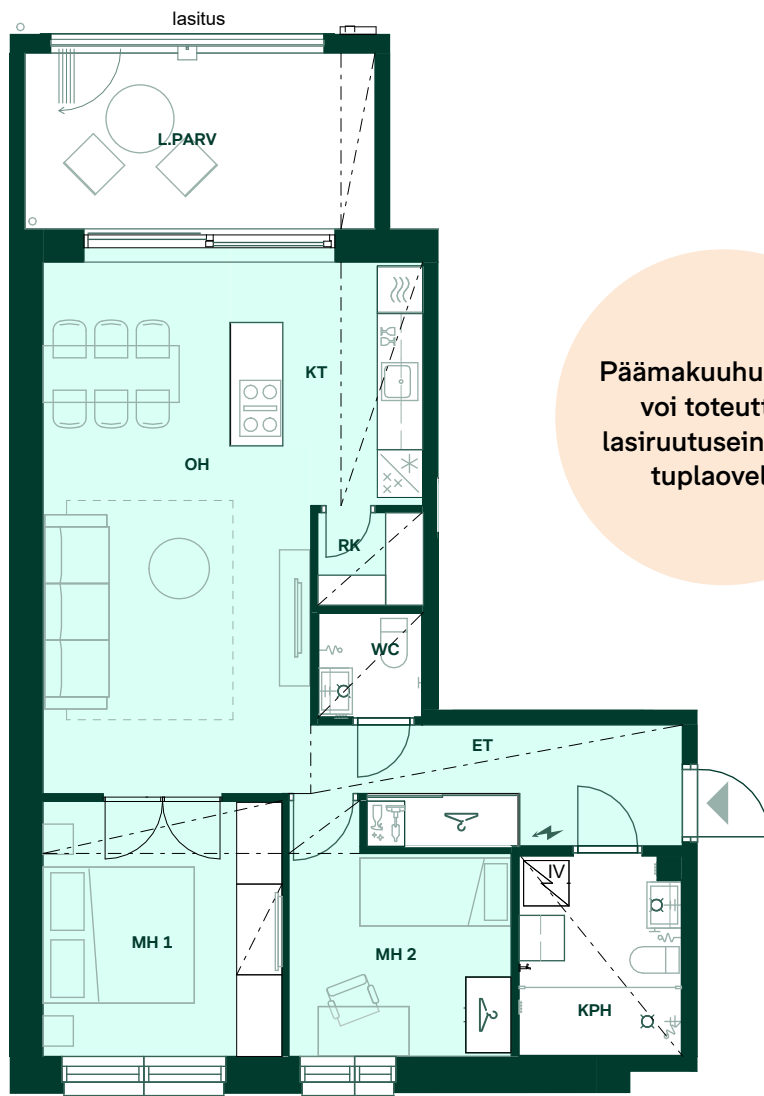
1:100



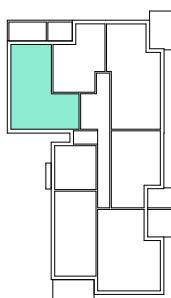
Alustava. Suunnittelu
käynnissä. Rakennuttaja
pidättää oikeuden kaikkiin
suunnitelmamuutoksiin.

HIMLA arkkitehdit Oy

VAIHTOEHTOPOHJA



Sellupuisto



Viskoosipuisto

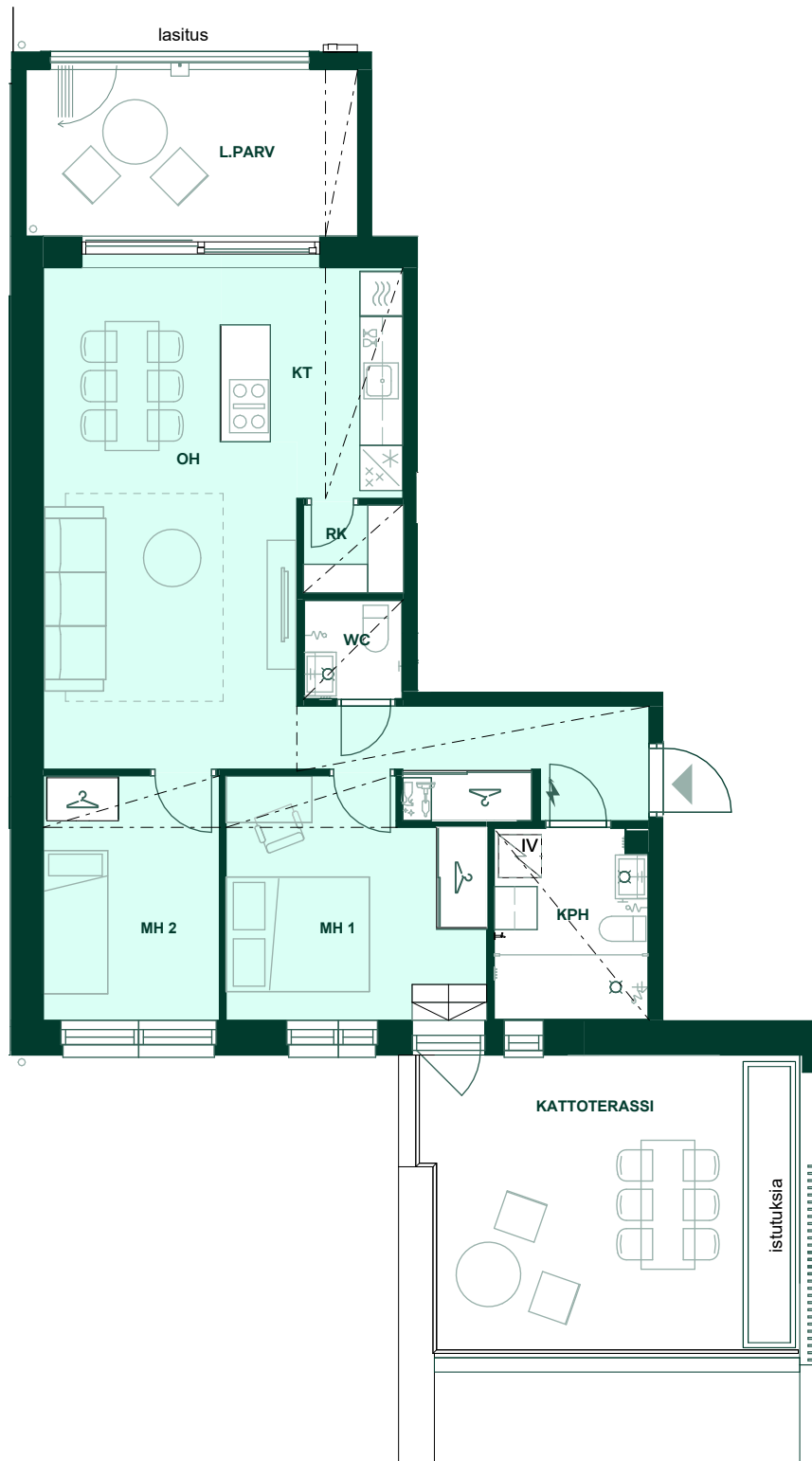
Huoneistot voivat poiketa pohjapiirustuksesta yksityiskohtien osalta. Lopulliset yksityiskohtat määritellään myyntiasiakirjoissa.

1:100

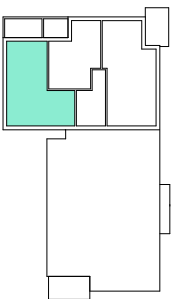


68,5 m²
3H+KT

Asunto:
A 32, 6. kerros

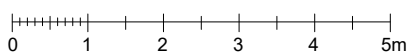


Sellupuisto



Viskoosipuisto

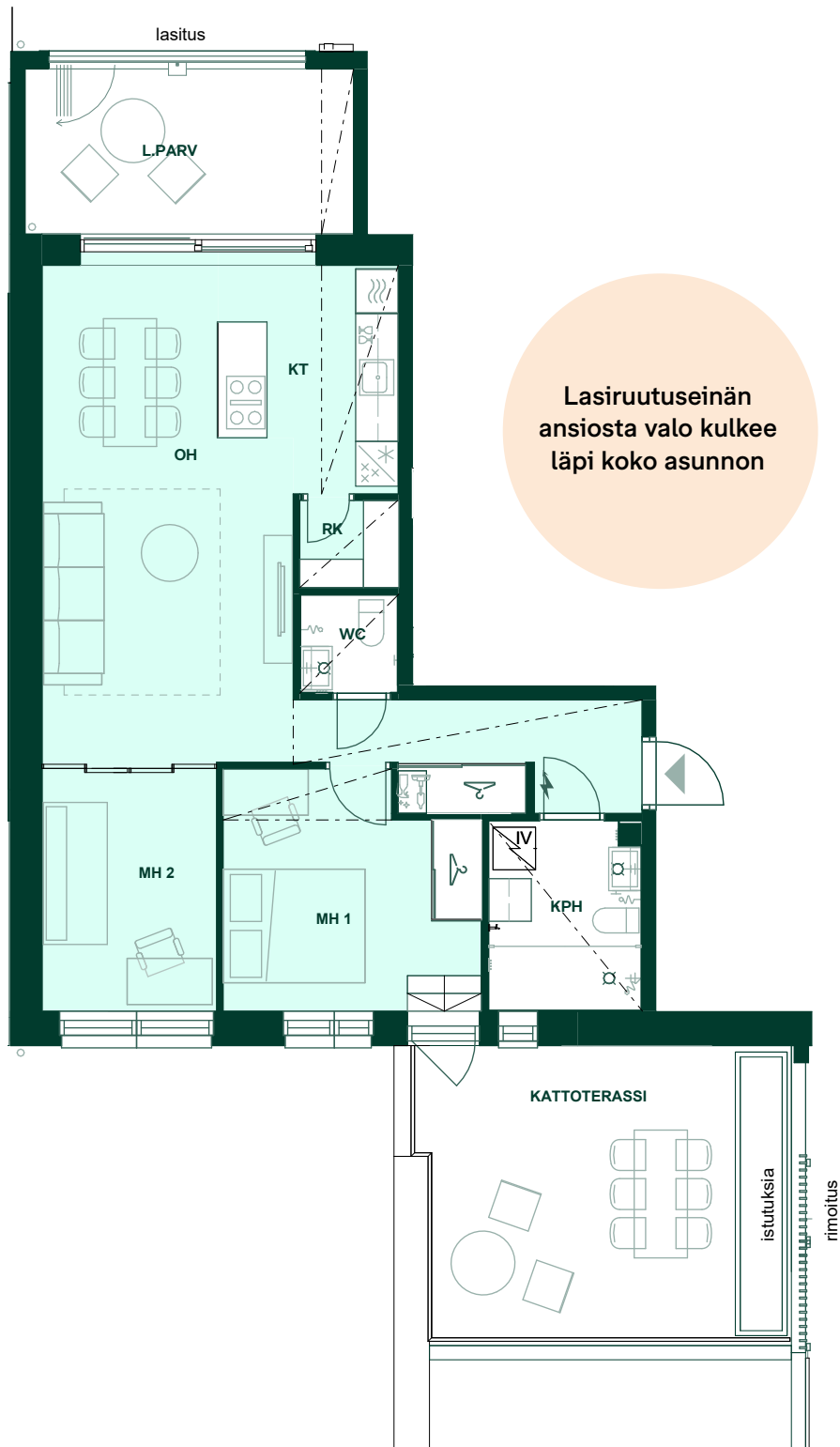
1:100



Alustava. Suunnittelu käynnissä. Rakennuttaja
pidättää oikeuden kaikkiin suunnitelmamuutoksiin.

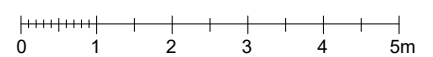
HIMLA arkkitehdit Oy

VAIHTOEHTOPOHJA



Huoneistot voivat poiketa pohjapiirustuksesta yksityiskohtien osalta. Lopulliset yksityiskohdat määritellään myyntiasiakirjoissa.

1:100



71,0 m²

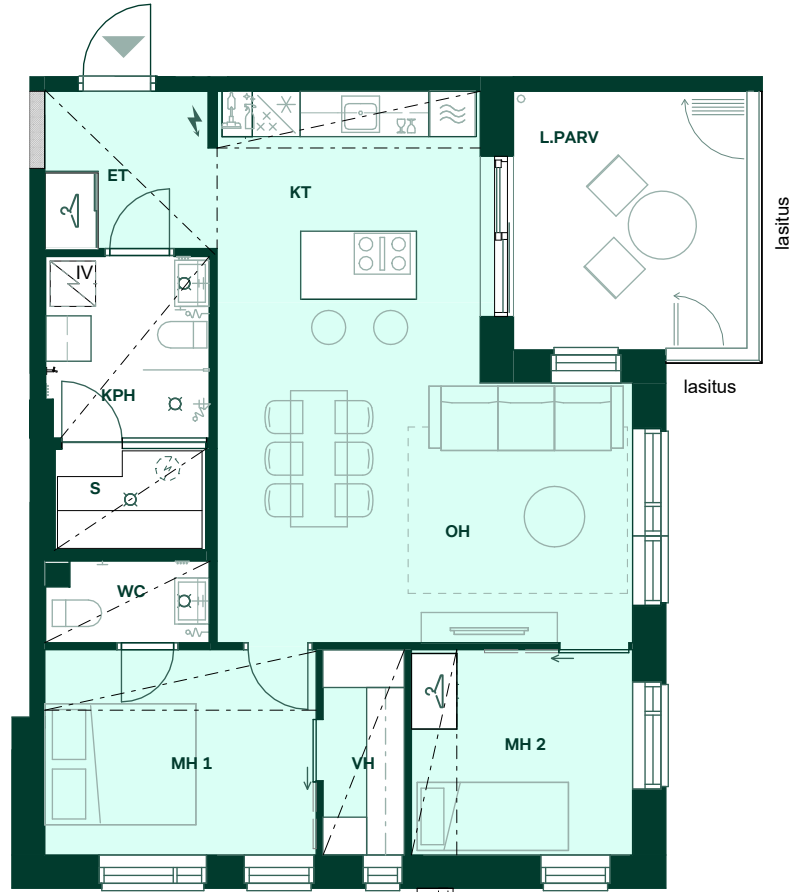
3-4H+KT+S (DUO)

Asunnot:

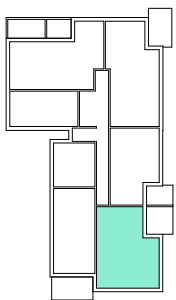
A 08, 2. kerros
A 15, 3. kerros
A 22, 4. kerros
A 29, 5. kerros

Yhdistettävissä asuntoihin:

A 09, 2. kerros, 54,5 m², 2H+KT+S
A 16, 3. kerros, 54,5 m², 2H+KT+S
A 23, 4. kerros, 54,5 m², 2H+KT+S
A 30, 5. kerros, 54,5 m², 2H+KT+S



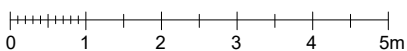
Sellupuisto



Viskoosipuisto

Huoneistot voivat poiketa pohjapiirustuksesta yksityiskohtien osalta. Lopulliset yksityiskohdat määritellään myyntiasiakirjoissa.

1:100

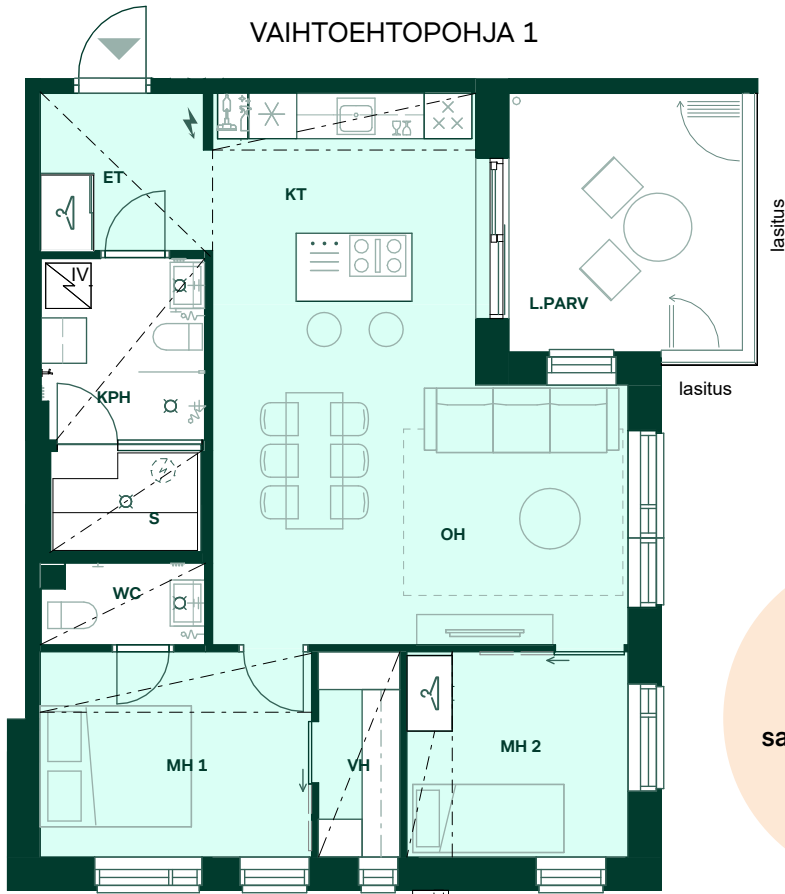


Alustava. Suunnittelu käynnissä. Rakennuttaja pitää oikeuden kaikkiin suunnitelmamuutoksiin.

HIMLA arkkitehdit Oy



VAIHTOEHTOPOHJA 1



Kaksi korkea
kylmälaitetta ja
saarekkeessa liedin
lisäksi uuni

VAIHTOEHTOPOHJA 2



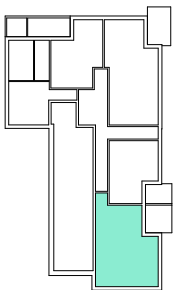
Saatavilla kolme
makuuhuonetta
ja keittiö ilman
saarekettä

73,5 m²
3-4H+KT+S

Asunto:
A 04, 1. kerros



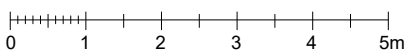
Sellupuisto



Viskoosipuisto

Huoneistot voivat poiketa pohjapiirustuksesta yksityiskohtien osalta. Lopulliset yksityiskohdat määritellään myyntiasiakirjoissa.

1:100



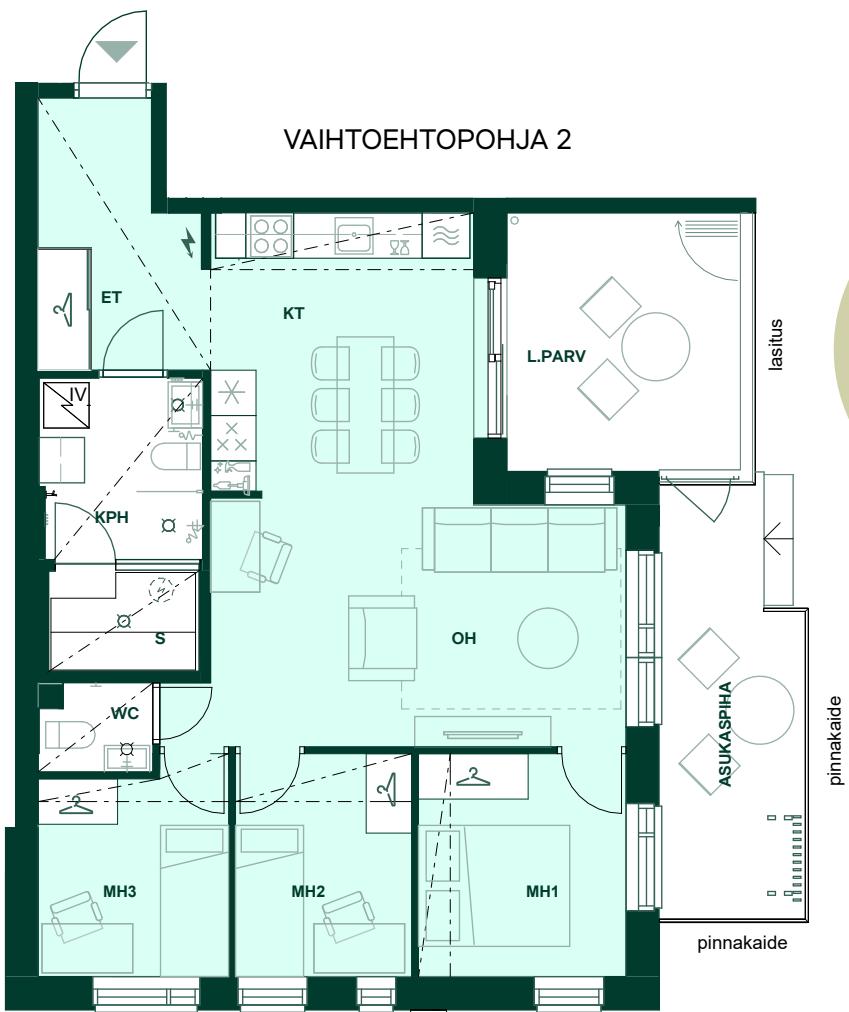
Alustava. Suunnittelu käynnissä. Rakennuttaja pidättää oikeuden kaikkiin suunnitelmamuutoksiin.

HIMLA arkkitehdit Oy





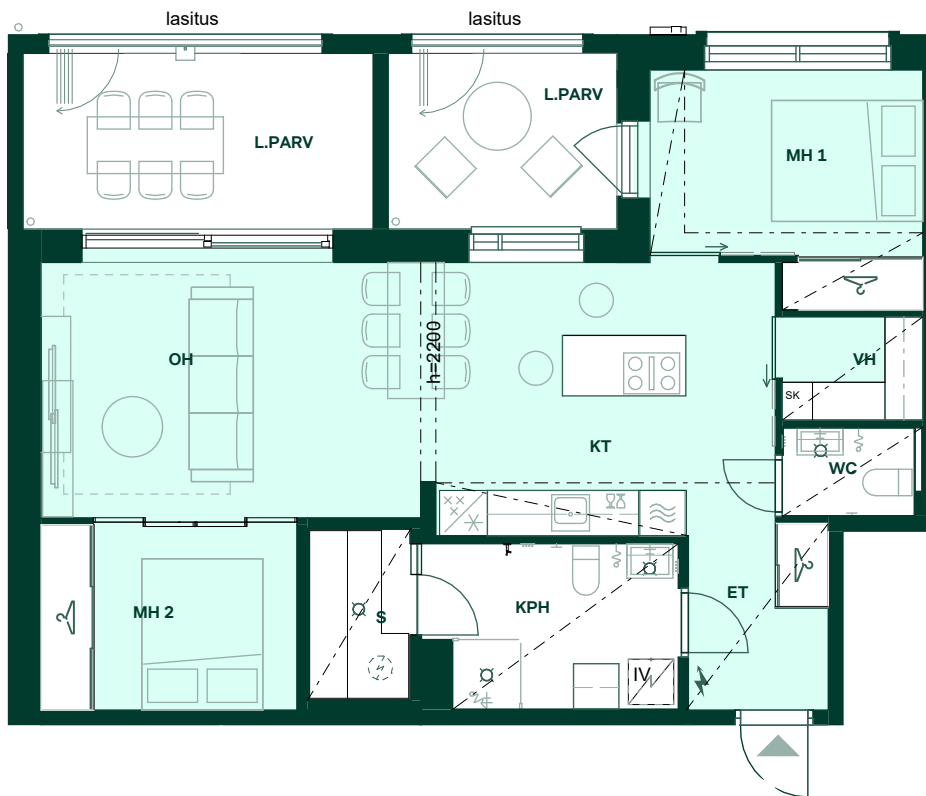
Kaksi korkeaa kylmälaitetta ja saarekkeessa liedin lisäksi uuni



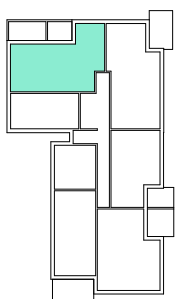
Saatavilla kolme makuuhuonetta ja keittiö ilman saarekettä

75,0 m²
3H+KT+S

Asunto:
A 05, 2. kerros



Sellupuisto



Viskoosipuisto

Huoneistot voivat poiketa pohjapiirustuksesta yksityiskohtien osalta. Lopulliset yksityiskohdat määritellään myyntiasiakirjoissa.

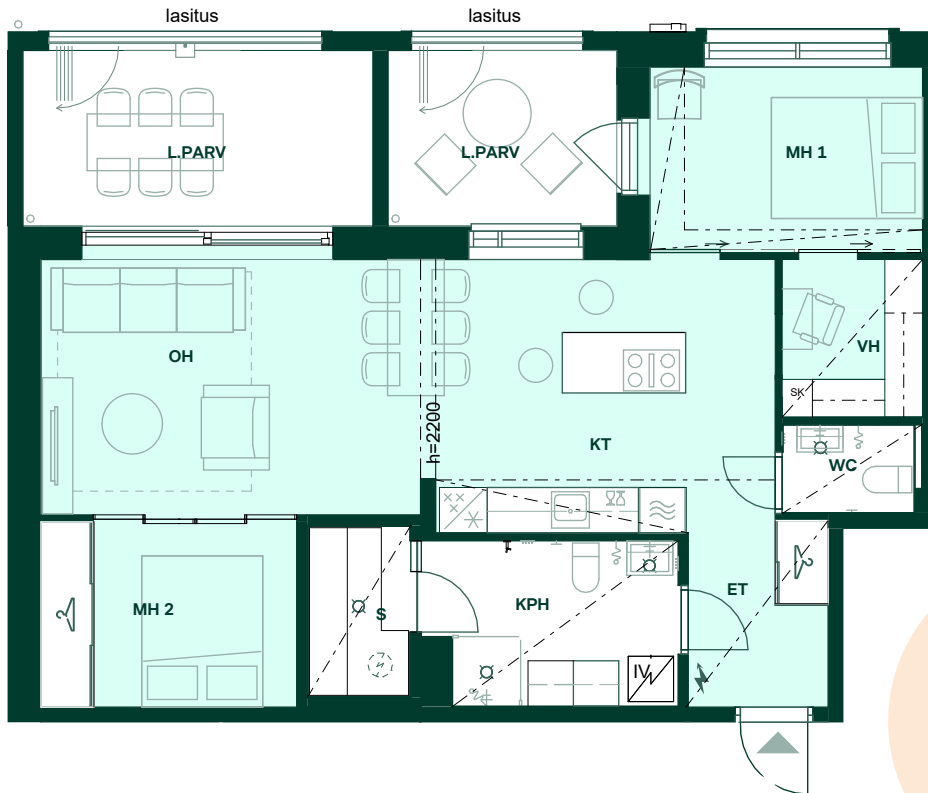
Alustava. Suunnittelu käynnissä. Rakennuttaja pidättää oikeuden kaikkiin suunnitelmamuutoksiin.

HIMLA arkkitehdit Oy

1:100

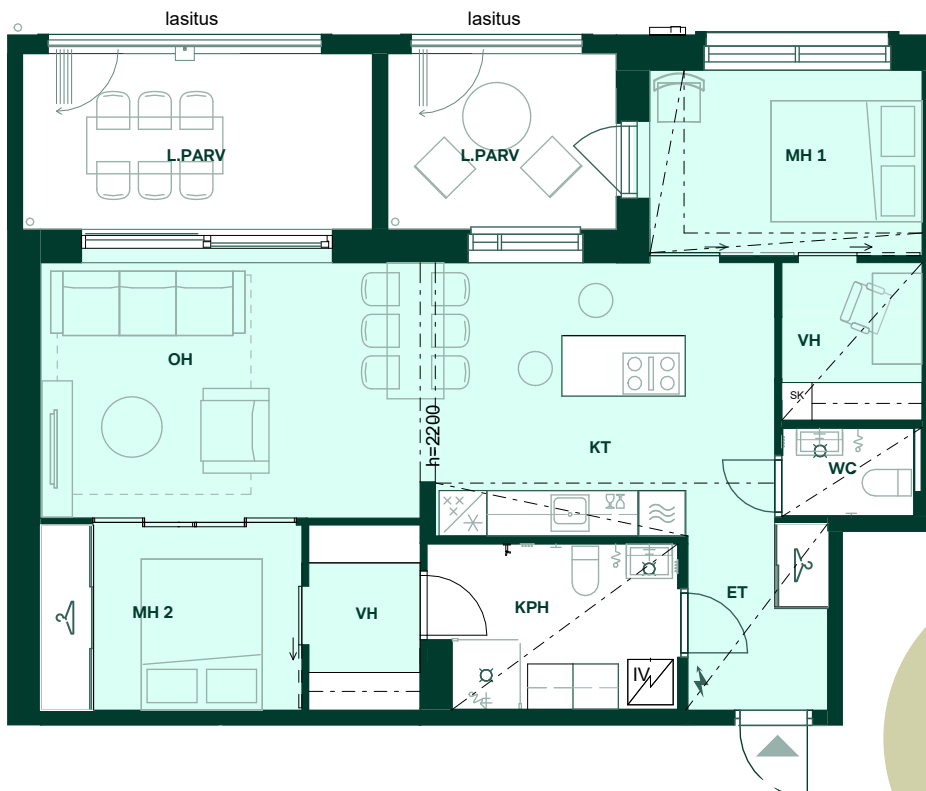


VAIHTOEHTOPOHJA 1



Suurempaan
vaatehuoneeseen
mahtuu myös
työpiste

VAIHTOEHTOPOHJA 2



Saunan sijaan
mahdollisuus valita
vaatehuone



Asunto A 05 | 75,0 m² | 3H+KT+S | Visualisointi

Asunto A 05 | 75,0 m² | 3H+KT+S | Visualisointi





Asunnot A 06, A 13, A 20, A 27, A 34 ja A 37 | 77,0 m² | 3H+KT+KHH+S | Visualisointi

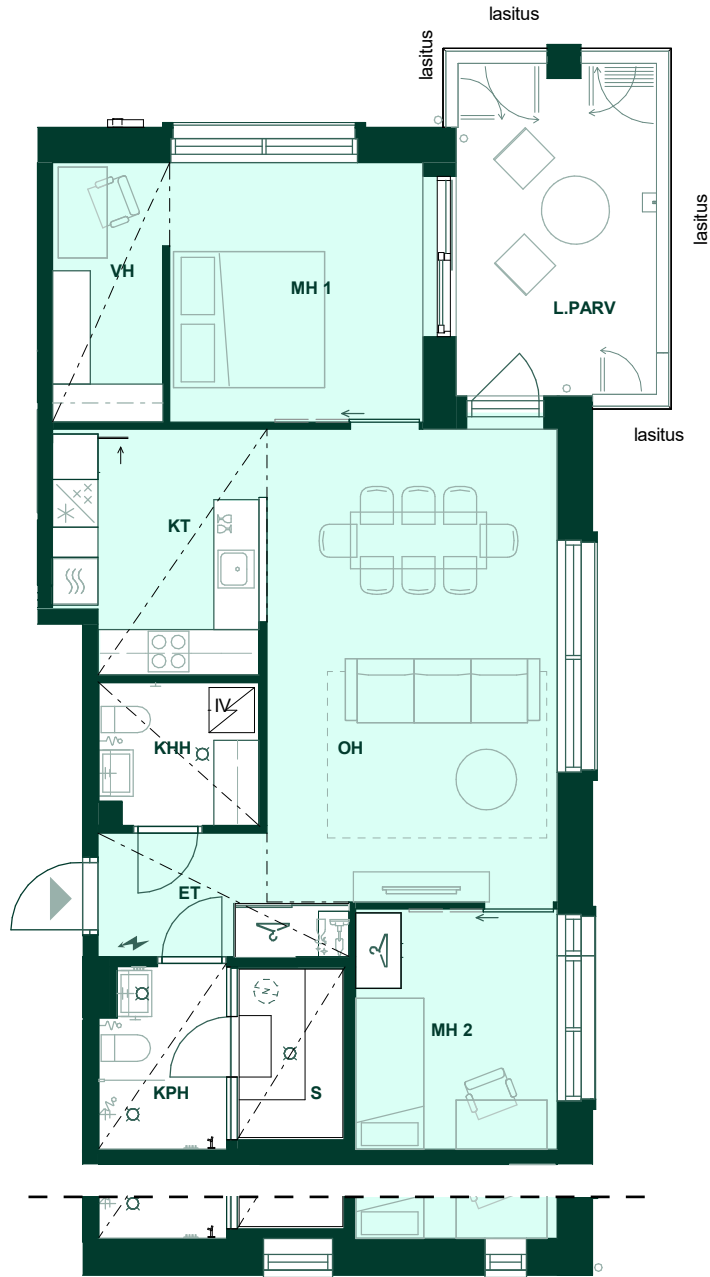
Asunnot A 02, A 06, A 13, A 20, A 27, A 34 ja A 37 | 77,0 m² | 3H+KT+KHH+S | Visualisointi



77,0 m² 3H+KT+KHH+S

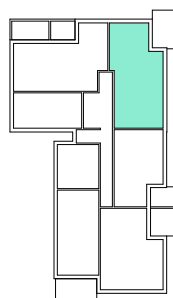
Asumnot:

- A 06, 2. kerros
- A 13, 3. kerros
- A 20, 4. kerros
- A 27, 5. kerros
- A 37, 7. kerros



A 37,
7. kerros:
saunassa ikkuna

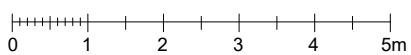
Sellupuisto



Viskoosipuisto

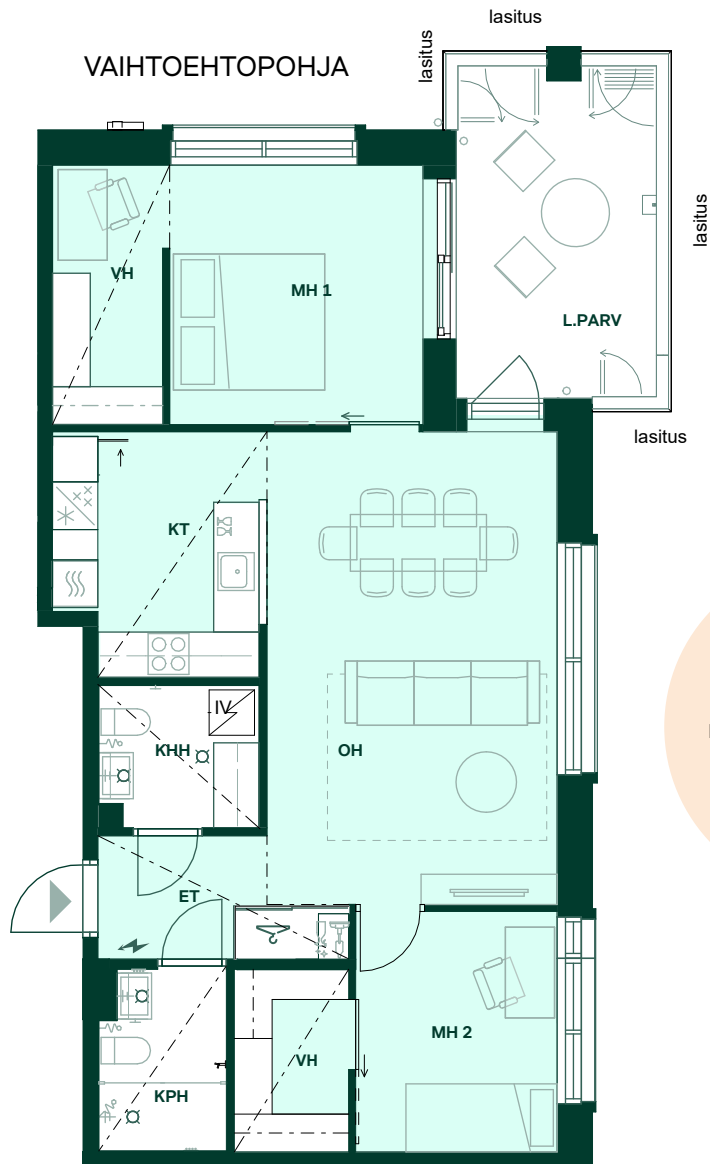


1:100



Alustava. Suunnittelu käynnissä. Rakennuttaja pidättää oikeuden kaikkiin suunnitelmamuutoksiin.

HIMLA arkkitehdit Oy

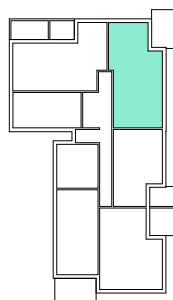


Saunan sijaan
mahdollisuus valita
vaatehuone

A 37,
7. kerros:
saunassa ikkuna



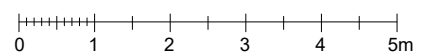
Sellupuisto



Viskoosipuisto

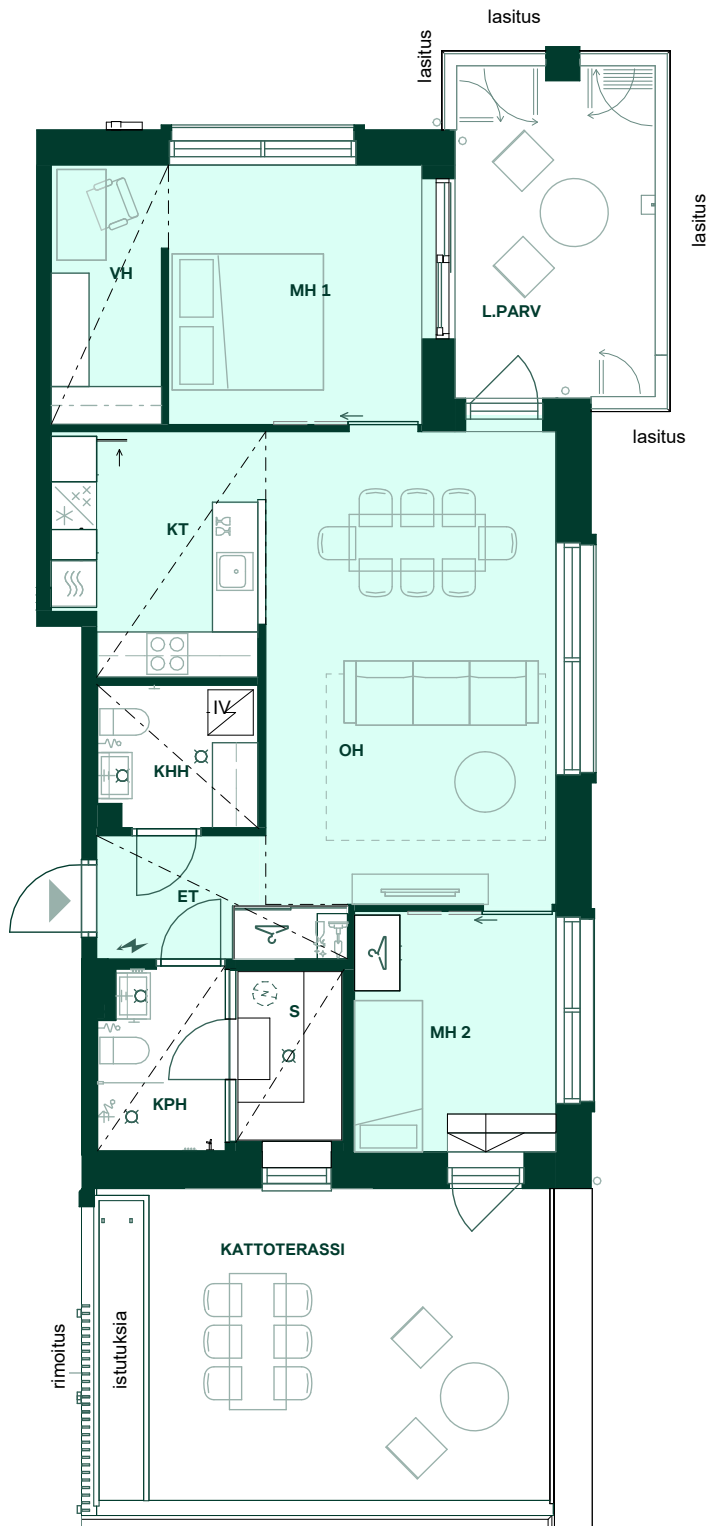


1:100

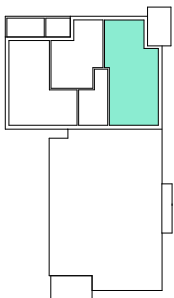


77,0 m² 3H+KT+KHH+S

Asunto:
A 34, 6. kerros

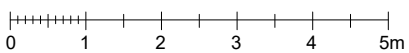


Sellupuisto



Viskoosipuisto

1:100



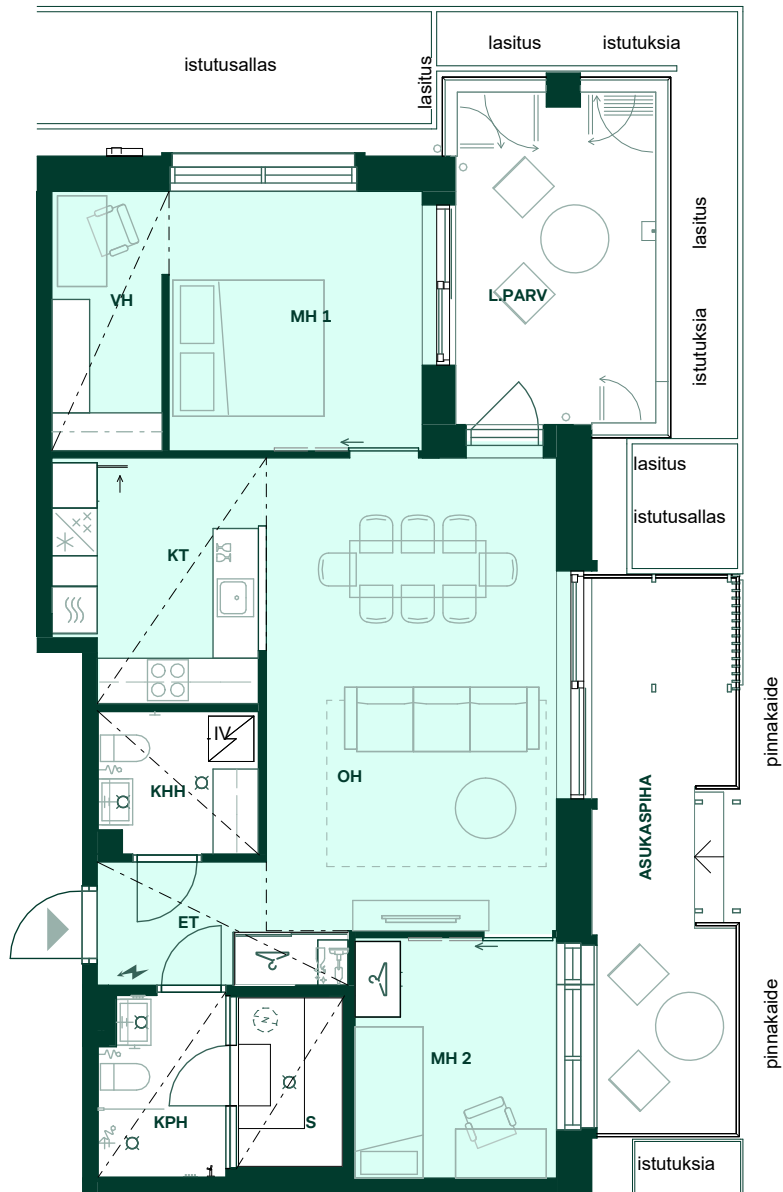
Alustava. Suunnittelu käynnissä. Rakennuttaja
pidättää oikeuden kaikkiin suunnitelmamuutoksiin.

HIMLA arkkitehdit Oy

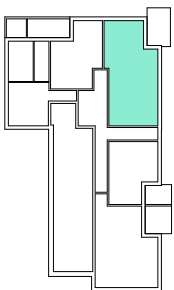


77,5 m² 3H+KT+KHH+S

Asunto:
A 02, 1. kerros

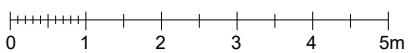


Sellupuisto



Viskoosipuisto

1:100

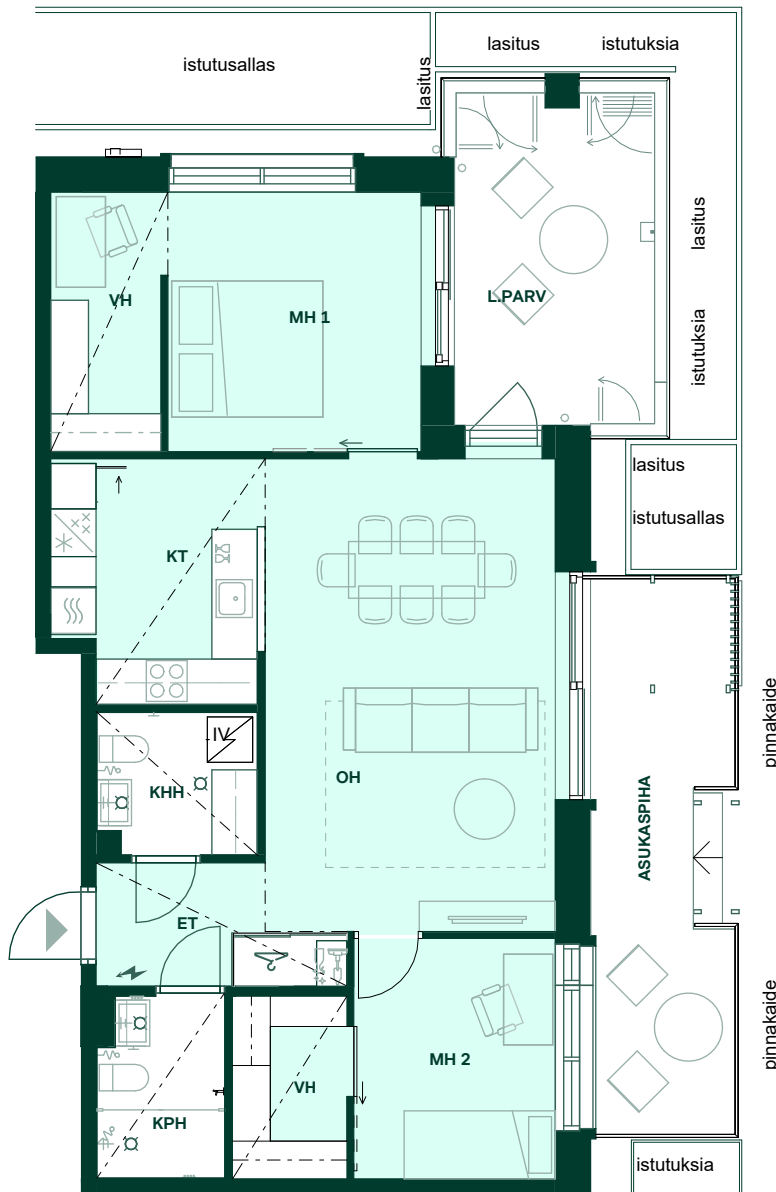


Alustava. Suunnittelu käynnissä. Rakennuttaja
pidättää oikeuden kaikkiin suunnitelmamuutoksiin.

HIMLA arkkitehdit Oy



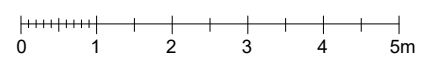
VAIHTOEHTOPOHJA



Saunan sijaan
mahdollisuus valita
vaatehuone

Huoneistot voivat poiketa pohjapiirustuksesta yksityiskohtien osalta. Lopulliset yksityiskohdat määritellään myyntiasiakirjoissa.

1:100







82,5 m²

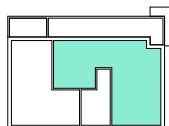
3-4H+KT+KHH+S

Asunto:

A 38, Ullakko

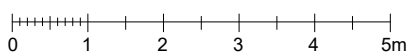


Sellupuisto



Viskoispuisto

1:100



Alustava. Suunnittelu käynnissä. Rakennuttaja pidättää oikeuden kaikkiin suunnitelmamuutoksiin.

HIMLA arkkitehdit Oy

VAIHTOEHTOPOHJA 1
4H+KT+KHH+S

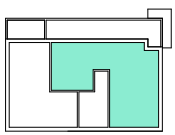


Koti toteutettavissa
kolmella
makuuhuoneella



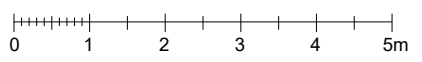
Huoneistot voivat poiketa
pohjapiirustuksesta
yksityiskohtien osalta.
Lopulliset yksityiskohdat
määritellään
myyntiasiakirjoissa.

Sellupuisto



Viskoosipuisto

1:100



82,5 m² 3-4H+KT+KHH+S

Asunto:
A 38, Ullakko

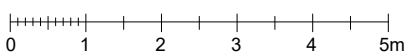
VAIHTOEHTOPOHJA 2 4H+KT+KHH+S



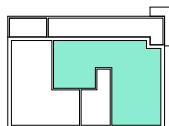
Kolmannen
makuuhuoneen
voi toteuttaa myös
lasiruutuseinällä



1:100



Sellupuisto

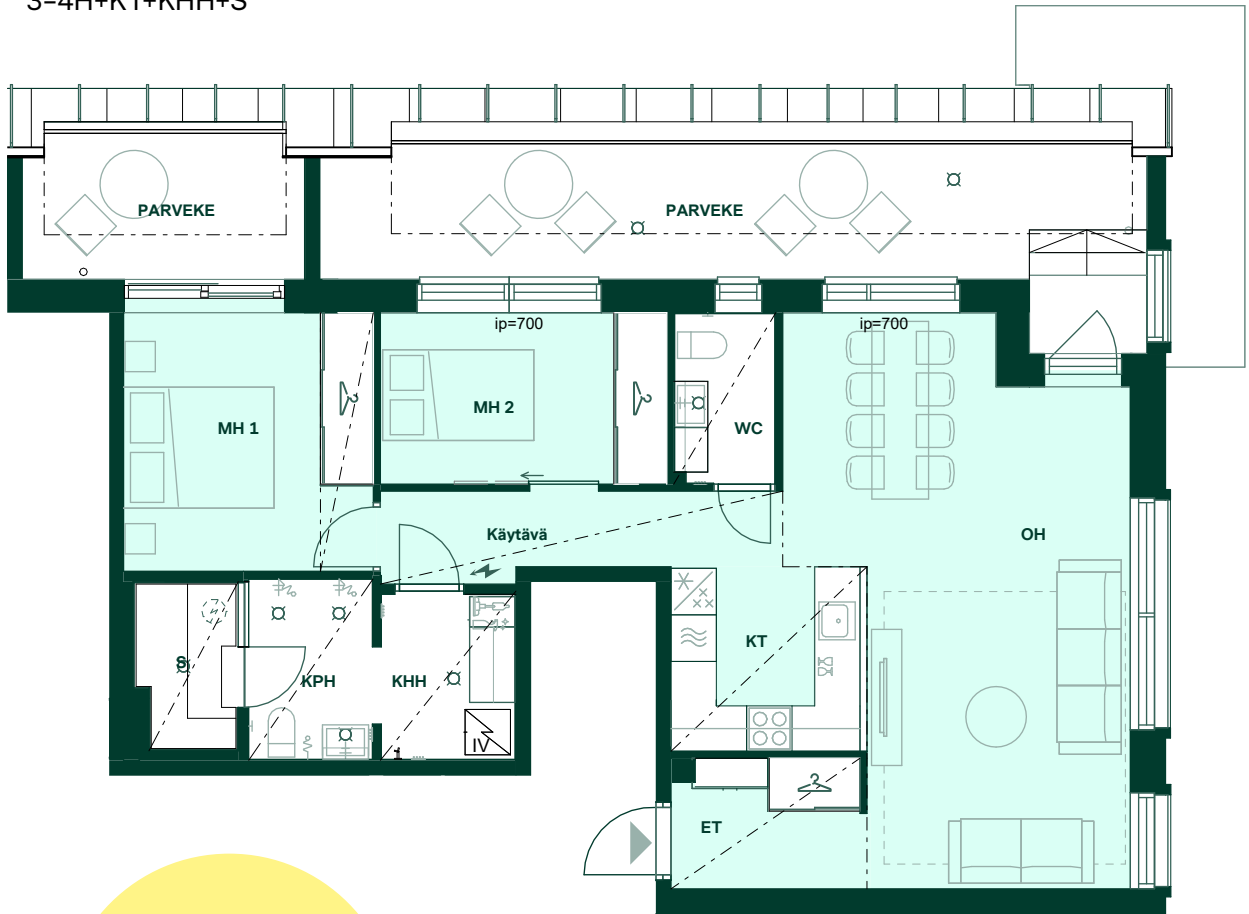


Viskoosipuisto

Alustava. Suunnittelu
käynnissä. Rakennuttaja
pidättää oikeuden kaikkiin
suunnitelmamuutoksiin.

HIMLA arkkitehdit Oy

VAIHTOEHTOPOHJA 3
3-4H+KT+KHH+S

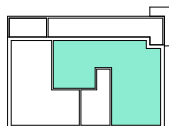


U:n mallisessa keittotilassa enemmän työtasoa



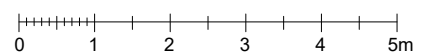
Huoneistot voivat poiketa pohjapiirustuksesta yksityiskohtien osalta. Lopulliset yksityiskohtat määritellään myyntiasiakirjoissa.

Sellupuisto



Viskoosipuisto

1:100



DUO-asunto 125,5 m² (71,0 m² + 54,5 m²) 5H+KT+S

Asunnot:

A 08 + A 09, 2. kerros

A 15 + A 16, 3. kerros

A 22 + A 23, 4. kerros

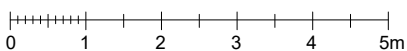
A 29 + A 30, 5. kerros



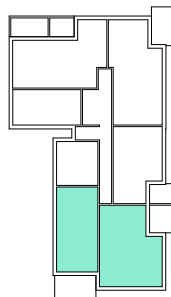
A 08 + A 09,
2. kerros:
huoneistoon
kuuluu
asukaspiha

Bonava Duo tuo joustoa
uuden asunnon ostamiseen.
Voit yhdistää kaksi asuntoa
yhdeksi kokonaisuudeksi ja
vaikka jakaa sen myöhemmin
kahdeksi pienemmäksi.

1:100



Sellupuisto



Viskoosipuisto



Alustava. Suunnittelu
käynnissä. Rakennuttaja
pidättää oikeuden kaikkiin
suunnitelmamuutoksiin.

HIMLA arkkitehdit Oy



Asunnot A 08, A 15, A 22 ja A 29 | 71,0 m² | 3-4H+KT+S (DUO) | Visualisointi

Asunnot A 34 ja A37 | 77,0 m² | 3H+KT+KHH+S | Visualisointi



Yhtiön nimi:

Asunto Oy Tampereen Okra

Katuosoite:

Kuivaamonkatu 14, 33400 Tampere

Yleistä

Kohteeseen rakennetaan 5-7-kerroksinen, yksiportainen hissillä varustettu kerrostalo, jossa on 38 asuntoa. Seitsemän kerroksen yläpuolella sijaitsee ullakko, jossa sijaitsee yhteistila ja asunto. Yhtiö sijaitsee valinnaisella vuokratontilla. Asunto Oy Tampereen Okra rakennetaan rakennuslupaa haettaessa (rakennuslupahakemus jätetty 31.1.2026) voimassa olevien rakennusmääräysten mukaisesti. Tietoa rakennusmääräyksistä ja niiden muuttumisesta saa mm. ympäristöministeriöstä (www.ymparisto.fi) tai paikallisesta rakennusvalvonnasta. Alueella voimassa olevasta kaavatilanteesta saa tietoa paikalliselta kaavoitusviranomaiselta.

Yhtiön piha-alueet

Pihatyöt ja pihan varusteet tehdään pihasuunnitelman mukaan. Korttelin yhteispiha sijaitsee viereisellä AH-tontilla ja se rakentuu vaihteittain asuinrakennusten rakentamisen mukaan.

Autopaikat

Autopaikat ovat vuokra- paikkoja.

Yhteistilat

Väestönsuoja, irtaimistovarastot, sähköpääkeskus, lämmönjakohuone ja siivouskomero sijaitsevat ensimmäisessä kerroksessa. Lastenvaunu- ja ulkoiluvälinevarasto sekä pesupiste sijaitsevat toisessa kerroksessa, josta on käynti yhteispihalle. Saunaosasto ja yhteistila sijaitsevat ullakkokerroksessa.

Rakenteet

Perustukset

Paaluperustus.

Alapohja

Kantava, maanvastainen betonilaatta.

Väli- ja yläpohja

Ontelolaatta.

Julkisivut

Paikalla muurattu tiili, graafinen väribetoni, parvekkeiden taustat maalattu betoni.

Huoneistojen väliset seinät

Betonielementti tai betoninen hormielementti.

Vesikatto

Matalalla osalla tasakatto, bitumikermi ja kattoterassin kohdalla käännetty kattorakenne. Korkealla osalla epäsymmetrinen harjakatto, konesaumattu pelti.

Märkätilojen rakenteet

Paikalla rakennetut märkätilat, metallitai puurankaiset levyseinät.

Ikkunat

Asuntojen ikkunat ovat sisäänaukeavia kaksipuitteisia, kolmilasisia puu- alumiini-ikkunoita, jotka on varustettu selektiivilasilla. Ikkunoissa on sälekaihtimet vakiovarusteina, pois lukien paloikkunat.

Ovet huoneistoissa

Porrashuoneen ovi on laminaattipintainen palo-ovi. Asuntojen väliovet ovat laakaovia ja kylpyhuoneen ovet ovat roiskevesisuojaattuja laakaovia. Saunassa on kokolasinen ovi. Parvekkeen ovi on yksilehtinen, puurakenteinen, alumiiniverhottu lasiaukollinen ovi varustettuna sälekaihtimilla. Osassa asunnoista lasiliukuovi on varustettuna vekkikaihtimella. Asunnossa A 05 on lasiruutuseinä lasiliukuovilla.

Ovet kiinteistössä

Pääsisäänkäynnin ulko-ovet ovat metallirakenteisia lasiaukollisia ovia. Muut yhteistiloihin johtavat ulko-ovet ovat puu- tai metallirakenteisia ovia.

Parvekkeet ja terassit

Parvekelaatat ovat betonielementtejä, joiden ylä- ja alapinta ovat maalaamatonta betonia. Lasitetuilla parvekkeilla on parvekematto. Terasseilla ja lasittamattomilla parvekkeilla on terassilaudoitus. Ensimmäisen ja toisen kerroksen asuntopihoilla on hierretty betonilaatta. Osalla parvekkeista on ilmanvaihtokanavien kotelointi. Parvekkeiteet ovat lasia ja metallirunkoisia. Kokonaan lasitettu parveke on suunniteltu tuulettuvaksi. Lasitettu parveke ei ole tiivis vedeltä, tuulelta ja lumelta.

Porrashuoneet

Hissi

Automaattiovilla varustettu hissi-valmistajan vakiohissi.

Sisääntuloaula

Lattiapinnoitteena on vinyylikomposiitti. Alakatto on alaslaskettu. Seinät on maalattu.

Varusteet

Sähköinen ilmoitustaulu.

Kerrostasanteet

Lattiapinnoitteena on laatta tai vinyylikomposiitti. Katot on verhottu akustiikkalevyillä tai alaslaskettu alakattojärjestelmällä. Portaat ovat tehdasvalmisteisia porraselementtejä ja kaiteet ovat metallia. Seinät on betonipintaisia tai maalattuja sisävärisuunnitelman mukaisesti.

LVI-järjestelmä

Rakennuksen lämmitysmuotona on kaukolämpö. Rakennuksen viilennys tuotetaan lämpöpumpulla. Lämpö ja viilä jaetaan asuinhuoneistoihin lattialämmitysverkoston avulla. Lämmitystä ja viilennystä säädetään huonekohtaisesti. Asunnossa on huoneisto-kohtainen koneellinen ilmanvaihto varustettuna lämmöntalteenotolla. Ilmanvaihtokoneessa on kosteusanturi: ilmanvaihto tehostuu automaattisesti asunnon poistoilman kosteuden noustessa esimerkiksi suihkun käytöstä johtuen. Ilmanvaihto tehostuu myös automaattisesti, kun liesikupua käytetään. Ilmanvaihtokonetta voi ohjata manuaalisesti kotona-poissa-tehostus-kytkimestä. Asunnoissa on huoneisto-kohtainen, etäluettava kylmän ja lämpimän käyttöveden mittaus.

Sähkö

Sähköpisteet asuinhuoneissa tehdään sähkösuunnitelmien mukaisesti. Keittiöiden työtasot on varustettu led-valaisimilla ja kulmapistorasioilla, aamiaiskaapissa on valaisin ja pistorasia, siivouskomero on varustettu pistorasialla. Parvekkeilla on sähköpistorasia ja valaisin. Jokaisessa makuuhuoneessa ja olohuoneessa on yleiskaapelointipisteet. Antennipisteitä on olohuoneessa 2 kpl ja makuuhuoneissa 1 kpl suunnitelmien mukaisesti. Yhtiöön tulee kaapeli-TV. Kiinteistö on varustettu tiedonsiirron mahdollistavalla yleiskaapeloinnilla. Kiinteistöliittymä avaa tietoliikenneyhteyden valitun operaattorin laajakaistaverkkoon, joka mahdollistaa yhteydet internetiin. Kylpyhuoneissa ja kodinhoitohuoneissa on sähköinen mukavuuslattialämmitys.

Rakentaja pitää itsellään oikeuden vaihtaa edellä mainittuja materiaaleja ja/tai rakenteita toisiin vastaaviin materiaaleihin ja/tai rakenteisiin.

Markkinoinnissa käytetyt visualisointikuvat ovat taiteilijan näkemyksiä eivätkä yksityiskohtien osalta täysin vastaa toteutusta. Ontelolaattojen saumoja ei ole esitetty visualisointikuvissa.

Bonava Suomi Oy

Asunto A 34 | 77,0 m² | 3H+KT+KHH+S | Visualisointi kattoterassista





Tampereen Okra Kotoiset faktat

Talotyyppi: Kerrostalo, 5-7 kerrosta ja ullakko
Asuntoja: 38
Huoneiden lukumäärä: 1-5
Kotien pinta-alat: 28-125,5 m²
Tontti: Valinnainen vuokratontti
Osoite: Kuivaamonkatu 14, 33400 Tampere
bonava.fi/okra

Ota yhteyttä

Bonava asuntomyymälä
Hämeenkatu 15
33100 Tampere

myynti.tampere@bonava.fi
bonava.fi

p. 0800 418 500 (maksuton)